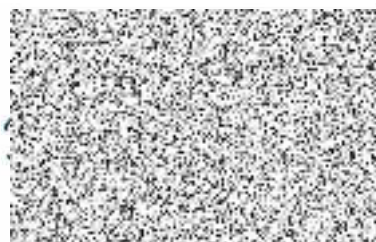


SEZNAM PŘÍLOH:

S01 – POSUDEK STÁV. STAVU. TECHNICKÁ ZPRÁVA. STATICKÝ VÝPOČET

S02 – VÝKRESY OK



NAHRAZUJE V. Č. S01

Vypracoval	Zodp. projektant	Tech. kontrola	PROJEKCE NAD DOULKY 107/B PRAHA 6 165 00
Kreslil	Místo: PRAHA 2	Okres:	
Investor	DP PRAHA 2 NA BOJIŠTI 5 PRAHA 2		formát A4
Alce	POKLOP OCELOVÝ V CHODNÍKU NA BOJIŠTI 5 NAD MONTÁŽNÍ JÁMOU PROJEKT – STATIKA		datum 11/2019
Obec/výkresu			TECHNICKÁ ZPRÁVA + STAT. VÝPOČET POSUDEK STÁVAJÍCÍHO STAVU
			č. kopie
			archivní č.
			Měřitko
			č. výřezu S01A

TECHNICKÁ ZPRÁVA

1) Statické posouzení stávajícího stavu ocelového deklu.

- Předmět projektu – ocelobetonový poklop nad montážní jámou u DP Na Bojišti 5. Praha 2.

Je umístěn v chodníku u hlavního vstupu do budovy. Jedná se o ocelový poklop s horním krytem s betonovým potěrem. Rozměr poklopu je 2810 x 3786 mm. Je tvořen nosníky 2U 180 na rozpětí 2. 665 m s roztečí po 0.604 m. Poklop byl demontován a provedla se statická kontrola jeho stávajícího stavu. Bylo zjištěno, že nosné ocelové prvky jsou silně zkorodované – materiál je roztřepený a již staticky nevyhovuje. Doporučuje se proto provést náhradu novým poklopem o stejných rozměrech jako nyní. Poklop musí pasovat do stávajícího otvoru šachty.

2) Nový poklop - Jedná se o repliku stávajícího poklopu. Je navržen jako ocelová

konstrukce krytá plechem, který je pokryt sítí Kari, jež je přikotvena k hornímu líci plechu.

Postup montáže – osazení dolní ocelové části poklopu do stávajících žlábků betonové stěny šachty, jež se zatmelí. Po vyrovnaní se provede kotvení sítě Kari. Horní líc plechu se odmastí a napasuje se na sousední povrch chodníku. Osadí se obvodový rantl, počítá se s cca profilem L 60/6 – 70/7 a přivaří se k hornímu líci plechu.. Prostor nad plechem se vybetonuje potěrem o jakosti CP 37 dle PN 03/2005. Potěr bude zarovnan na sousední úroveň chodníku.

Obecná pravidla bezpečnosti a poznámky:

Při výstavbě se dodrží všechny příslušné bezpečnostní normy a předpisy vztahující se k bezpečnosti práce. Dále je nutné zajistit v procesu výstavby provizorní stabilitu všech montovaných, betonovaných, bouraných a opravovaných prvků i přilehlých konstrukcí (např.

stěn, stropů, opěrných zdí, bednění žb desek, stěn výkopů atd.) s tím, že nedojde k jejich pádu nebo vybočení a neohroží se tak zdraví pracovníků stavby. Řeší a zajišťuje dodavatel v rámci své výrobní přípravy – nejsou předmětem tohoto projektu. V případě nejasnosti projektu či problémů při montážních pracích nebo při výstavbě se přizve projektant. Stavba je stavbou náročnou vzhledem k bouracím pracím a rekonstrukci a bude vyžadovat úzkou součinnost dodavatele, dozoru investora a projektanta. Zajistit zákaz vstupu nepovolaným osobám na staveniště.

Při stavbě budou použity pouze certifikované materiály a v souladu s výrobními a montážními postupy danými výrobcí materiálů nebo dílců. Stavbu provádí pracovníci seznámení se stavebními postupy a technologiemi. Zámečnické práce se provádí na základě ověření prostorových souvislostí zámečníkem na stavbě před řezáním konkrétních ocelových profilů. Práce s OK provádí pouze svářeč se státní zkouškou (certifikovaný). Dodržovat bezpečnostní opatření při svařování v blízkosti dřevěných prvků. Neoznačené svary v dokumentaci budou koutové oboustranné průběžné v tl. slabšího připojovaného materiálu. Při stavbě zajistit nekonfliktnost sítí s novou stavbou.

Provádět průběžně fotodokumentaci zejména polohy vedených sítí pro eliminaci jejich střetu se zabudovávanými předměty do zdí nebo podlah.

Vypracoval 

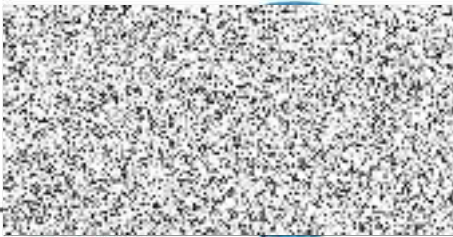

autorizovaný inženýr pro statiku a dynamiku staveb

3) – Statický výpočet – viz příloha

SEZNAM PŘÍLOH:

S01 – TECHNICKÁ ZPRÁVA

S02 – VÝKRESY OK

<table border="1"> <tr> <td>Vypracoval</td> <td>Zatím projektant</td> <td>Techn. kontrola</td> </tr> <tr> <td>Kreslil</td> <td>Místo: PRAHA 2</td> <td>Okres:</td> </tr> </table>	Vypracoval	Zatím projektant	Techn. kontrola	Kreslil	Místo: PRAHA 2	Okres:		PROJEKCE NAD DOLKY 107/8 PRAHA 6 165 00
Vypracoval	Zatím projektant	Techn. kontrola						
Kreslil	Místo: PRAHA 2	Okres:						
Investor DP PRAHA 2 NA BOJIŠTI 5 PRAHA 2	formát A4 datum 11/2019							
Akce POKLOP OCELOVÝ V CHODNÍKU NA BOJIŠTI 5 NAD MONTÁŽNÍ JÁMOU PROJEKT – STATIKA	č. zakázky č. kopie archivní č.							
Obsah výkresu TECHNICKÁ ZPRÁVA + STAT. VÝPOČET	Měřítko č. výkresu S01							

TECHNICKÁ ZPRÁVA

Předmět projektu – betonový poklop nad montážní jámou u DP Na bojišti 5. Praha 2. Je umístěn v chodníku u hlavního vstupu do budovy.

Jedná se o kopii stávajícího poklopu. Je navržen jako ocelová konstrukce krytá plechem, který je pokryt sítí Kari jež je přikotvena k hornímu líci plechu.

Postup montáže – osazení dolní části poklopu do žlábků, jež se zatmelí. Po vyrovnání se provede kotvení sítě Kari. Plech se odmastí. Horní líc se napasuje na sousední povrch chodníku. Osadí se obvodový rantl, počítá se s cca profilem L 60/6 – 70/7. Prostor nad plechem se vybetonuje potěrem o jakosti CP 37 dle PN 03/2005.

Obecná pravidla bezpečnosti a poznámky:

Při výstavbě se dodrží všechny příslušné bezpečnostní normy a předpisy vztahující se k bezpečnosti práce. Dále je nutné zajistit v procesu výstavby provizorní stabilitu všech montovaných, betonovaných, bouraných a opravovaných prvků i přilehlých konstrukcí (např. stěn, stropů, opěrných zdí, bednění žb desek, stěn výkopů atd.) s tím, že nedojde k jejich pádu nebo vybočení a neohrozí se tak zdraví pracovníků stavby. Řeší a zajišťuje dodavatel v rámci své výrobní přípravy – nejsou předmětem tohoto projektu. V případě nejasnosti projektu či problémů při montážních pracích nebo při výstavbě se přizve projektant. Stavba je stavbou náročnou vzhledem k bouracím pracím a rekonstrukci a bude vyžadovat úzkou součinnost dodavatele, dozoru investora a projektanta. Zajistit zákaz vstupu nepovolaným osobám na staveniště.

Při stavbě budou použity pouze certifikované materiály a v souladu s výrobními a montážními postupy danými výrobcí materiálů nebo dílců. Stavbu provádí pracovníci seznámení se stavebními postupy a technologiemi. Zámečnické práce se provádí na základě ověření prostorových souvislostí zámečnickem na stavbě před řezáním konkrétních ocelových

profilů. Práce s OK provádí pouze svářeč se státní zkouškou (certifikovaný). Dodržovat bezpečnostní opatření při svařování v blízkosti dřevěných prvků. Neoznačené svary v dokumentaci budou koutové oboustranné průběžné v tl. slabšího připojovaného materiálu.

Při stavbě zajistit nekonfliktnost sítí s novou stavbou.

Provádět průběžně fotodokumentaci zejména polohy vedených sítí pro eliminaci jejich střetu se zabudovávanými předměty do zdí nebo podlah.

Vypracoval 

autorizovaný inženýr pro statiku a dynamiku staveb

SEZNAM PŘÍLOH

I - PODKLAD PRO POKLOP

II - NOSNÁ KONSTRUKCE

III - DETAIL HÁKU

Vypracoval	Šedý projektant	Tech. kontrola	PROJEKCE NAD DOJKY 107/8 PRAHA 6 185 00
Kreslil	Místo: PRAHA 2	Obraz:	
Investor	DP PRAHA 2 NA BOJIŠTI 5 PRAHA 2	Formát	A3
Ákce	POKLOP OCELOVÝ V CHODNÍKU NA BOJIŠTI 5 NAD MONTÁŽNÍ JÁMOU PROJEKT - STATIKA	datum	11/2019
Obsah výkresu	VÝKRESY OK	číslo	PROJEKT
		č. zakázky	2
		č. kopie	
		archivní č.	
		Měřítko	č. výkresu
		1:25	S02