

## Smlouva o dílo

ev. číslo objednatele: 62-2-8162/2022

číslo zhotovitele:.....

### Článek I. Smluvní strany

#### Česká republika – Hasičský záchranný sbor Jihomoravského kraje

Sídlo: Zubatého 685/1, 614 00 Brno-sever  
Kontaktní adresa: Zubatého 685/1, 614 00 Brno-sever  
IČO: 70884099  
DIČ: CZ70884099, není plátce DPH  
Bankovní spojení: Česká národní banka, pobočka Brno  
Číslo účtu: 10039881/0710  
Zastoupená: plk. Ing. Jiřím Pelikánem, krajským ředitelem  
Datová schránka: ybiaiuv  
Fax: 950 630 207

Kontakty pro věci technické a ve věci předání a převzetí díla:

por. 


tel.: 


zřízen na základě zákona č. 238/2000 Sb., o Hasičském záchranném sboru České republiky a změně některých zákonů, ve znění pozdějších předpisů  
(dále „objednatel“)


a


#### SMPV Servis, s. r. o.


Sídlo: Vojanova 3652/15, 615 00 Brno  
Kontaktní adresa: Vojanova 3652/15, 615 00 Brno  
IČO: 02336081  
DIČ: CZ02336081

Jejíž jménem jedná: 

Bankovní spojení: 

Číslo účtu: 

Kontaktní osoba: 

E-mail: 

Telefon: 

Datová schránka: dy75sqs

zapsaná v obchodním rejstříku vedeném Krajským soudem v Brně, oddíl C, vložka 80987  
(dále jen „zhotovitel“)

výše uvedené smluvní strany se jednomyslně dohodly, že tuto smlouvu, jakož i rozsah a obsah vzájemných práv a povinností z ní vyplývajících, podrobují v souladu s úst.

§ 2586 a násl. zákona č. 89/2012 Sb., občanského zákoníku, v platném znění k citovanému zákonu (dále jen „OZ“)

Článek II.  
**Všeobecná ustanovení**

1. Česká republika je vlastníkem a provozovatelem koncových prvků jednotného systému varování a vyrozumění obyvatelstva (dále jen „JSVV“) s místním nebo dálkovým ovládním obsahujícím elektromechanické rotační a elektronické sirény. Příslušný hospodařit s výše uvedeným movitým majetkem je Hasičský záchranný sbor Jihomoravského kraje.
2. Zhotovitel disponuje schopnostmi zajišťovat údržbu, montážní práce a opravy koncových prvků JSVV.
3. Podkladem pro uzavření této smlouvy o dílo je nabídka zhotovitele ze dne 03.05.2022, která byla podána na základě zadávacího řízení zveřejněného pod číslem IISBM-3108/2022 a byla vybrána jako nejvýhodnější a je součástí této smlouvy jako její Příloha č. 5.

Článek III.  
**Předmět smlouvy**

1. Zhotovitel je povinen na základě této smlouvy zabezpečovat na celém území Jihomoravského kraje montážní práce na elektrických rotačních sirénách a elektronických sirénách a opravy elektrických rotačních a elektronických sirén, a to na základě telefonického nebo elektronického nahlášení závady či poruchy na kontakty uvedené v čl. I. této smlouvy.
2. Zhotovitel je povinen provést na daných sirénách takové montážní práce a opravy vedoucí ke znovuoobnovení provozuschopnosti sirény.
3. Není-li eventuální porucha koncových prvků JSVV odstranitelná činnostmi v rozsahu ustanovení článku III. odst. 2 této smlouvy, je zhotovitel povinen písemně zpracovat a doručit objednateli zjišťovací protokol (viz Příloha č. 4 Zjišťovací protokol), ve kterém uvede druh závady, způsob, cenu a termín odstranění závady. Vyžádání opravy u zhotovitele bude provedeno na základě objednávky u územně příslušného střediska zhotovitele písemnou formou. Zhotovitel zahájí odstraňování poruchy v limitu do 48 hodin od nahlášení objednatelem. Do limitu se nepočítají soboty, neděle a státem uznané svátky.
4. Zhotovitel zajišťuje předmět smlouvy podle předchozích odstavců pro objednatele jeho jménem na základě plné moci, kterou mu objednatel udělil. Povinností zhotovitele je upozornit objednatele na nutná opatření, která vyplynou při jednání s třetí stranou – právníky a fyzickými osobami a neprodleně informovat objednatele o skutečnostech, které brání plnění předmětné smlouvy. Další povinností zhotovitele je přizvat pracovníky objednatele k zásadním jednáním souvisejícím s plněním předmětné smlouvy.

Článek IV.  
**Termín a místo plnění**

Zahájení prací..... od 23.5.2022.  
Ukončení prací.....do 30.11.2023 nebo do vyčerpání celkové částky  
749.900,- bez DPH, tj. 907.379,- Kč s DPH.

Místem plnění jsou objekty, kde jsou umístěny sirény spadající do působnosti HZS Jihomoravského kraje dle seznamu, který dodal objednatel – Příloha č.1 Seznam sirén.

Článek V.  
**Cena, platební a fakturační podmínky**

1. Cena prací podle čl. III. odst. 2. je stanovena dohodou viz. Příloha č. 2 - Ceník montážní práce, Příloha č. 3 - Ceník opravy.

Komentář k tabulkám uvedeným v Přílohách č. 2 a 3:

Cena bez DPH- cena za provedené práce u jednoho kusu koncového prvku bez DPH  
DPH- částka 21% DPH k ceně za provedené práce u jednoho kusu koncového prvku  
Cena včetně DPH-celková cena za provedené práce u jednoho koncového prvku

2. Objednatel hradí ceny podle předchozích odstavců na základě faktury (fakturou je možno chápat daňový doklad) zhotovitele. Právo fakturovat vznikne zhotoviteli na základě potvrzeného dokladu o převzetí díla. Podmínkou proplacení faktury bude předložení příloh potvrzených odpovědným pracovníkem objednatele (datum, razítko, podpis).
3. Objednavatel nebude poskytovat zhotoviteli zálohu na platby. Právo fakturovat za zhotovené dílo vznikne zhotoviteli na základě potvrzeného dokladu o předání a převzetí díla, podepsaného oprávněnými zástupci obou smluvních stran. Úhrada za provedené práce bude provedena fakturou, která bude vystavena a zaslána zhotovitelem objednateli do 5-ti kalendářních dnů ode dne předání a převzetí díla a splatná do 21 dnů ode dne jejího doručení objednateli na adresu uvedenou v této smlouvě. Faktura bude obsahovat náležitosti daňového dokladu dle zákona č. 235/2004 Sb. o dani z přidané hodnoty, ve znění pozdějších předpisů a dále náležitosti dle § 435 OZ. Zejména bude obsahovat označení faktury a její číslo, číslo smlouvy a datum jejího uzavření, název a sídlo smluvních stran, IČO, DIČ, předmět dodávky - podrobný rozpis prací s uvedením místa provedení, datum odeslání faktury a lhůtu splatnosti a označení banky a číslo účtu, na který má být úhrada provedena. Přílohou faktury bude jedno vyhotovení dokladu o převzetí díla.
4. V případě, že faktura nebude uhrazena v dohodnutém termínu, je zhotovitel oprávněn fakturovat objednateli úrok z prodlení ve výši 0,05% dlužné částky za každý den prodlení.
5. Ceny podle odst. 1. tohoto článku platí pro roky 2022 a 2023 a jsou platné po celou dobu trvání této smlouvy.

6. Zhotovitel bere na vědomí, že faktura dodaná k proplacení po 30.11. kalendářního roku bude proplacena v následujícím roce. Neodkladné žádosti o opravu či žádosti o montážní práce v závěru roku 2022 budou řešeny individuálně.

#### Článek VI. Ostatní ujednání

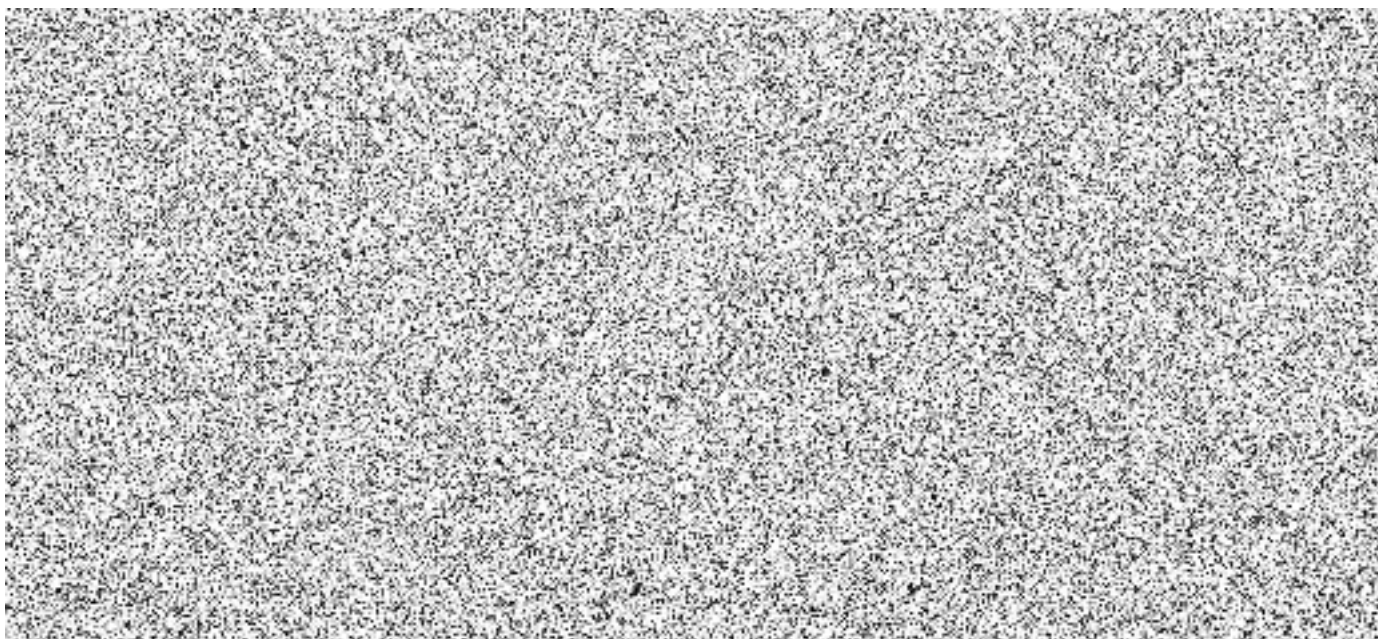
1. V případě nezapočetí vyřizování objednávky zhotovitelem do 14-ti dnů od obdržení objednávky zhotovitelem, má objednatel možnost zrušit objednávku a oslovit jiného zhotovitele. O této skutečnosti bude smluvní zhotovitel elektronicky nebo písemně uvědomněn, aby nebyl vystaven sankcím uvedeným v odst. 4 tohoto článku.
2. Na provedené montážní práce a opravy poskytuje zhotovitel záruku funkčnosti v trvání 6-ti měsíců. V případě další poruchy opravené součástí, ve výše uvedené lhůtě, provede nápravu – znovuzprovoznění bezúplatně.
3. V případě prodlení zhotovitele se zahájením odstraňování poruchy, tak jak je uvedeno v čl. III. odst. 3 této smlouvy je objednatel oprávněn vystavit zhotoviteli smluvní pokutu ve výši 500,- Kč za každý započatý den prodlení, s tím, že první den prodlení začíná 49 hodinou od nahlášení objednatelem.
4. V případě 30-ti denního prodlení zhotovitele s odstraněním vad dle čl. III. této smlouvy je objednavatel oprávněn vystavit zhotoviteli smluvní pokutu ve výši 1.000,- Kč a 1.000,- Kč za každý další započatý měsíc prodlení.

#### Článek VII. Závěrečná ustanovení

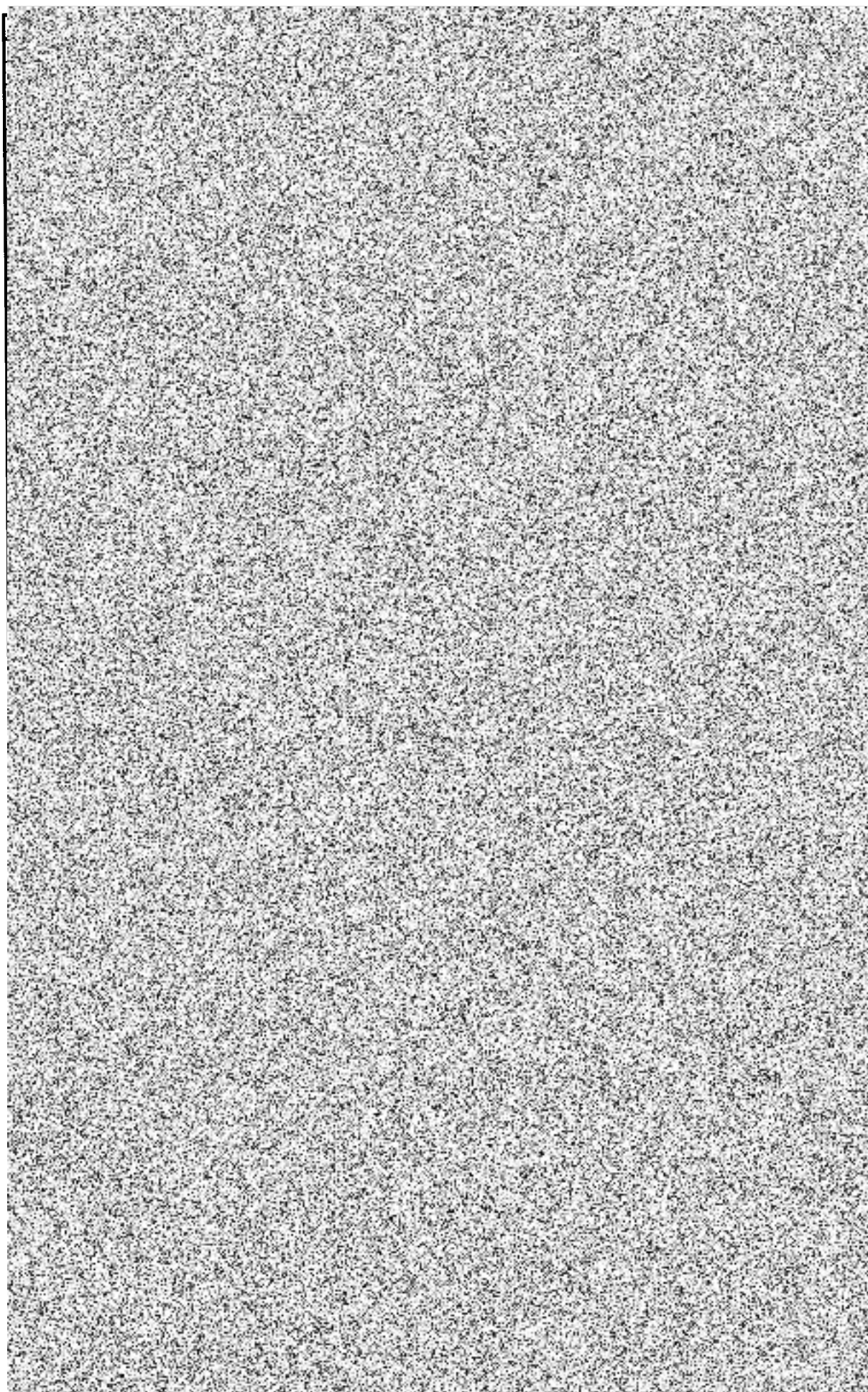
1. Tato smlouva nabývá platnosti dnem podpisu stranou, která ji podepisuje jako druhá v pořadí a účinnosti dnem jejího zveřejnění dle zákona č. 340/2015 Sb., o zvláštních podmínkách účinnosti některých smluv, uveřejňování těchto smluv a o registru smluv (zákon o registru smluv), ve znění pozdějších předpisů (dále jen „registr smluv“) avšak s výjimkou ujednání dle tohoto odstavce, který nabývá účinnosti dnem uzavření této smlouvy. Smluvní strany berou na vědomí, že plnění dle této smlouvy začíná dnem 23. 5. 2022 v případě zveřejnění této smlouvy v registru smluv po 23. 5. 2022, tak tímto dnem a trvá do 30. 11. 2023 nebo do vyčerpání celkové částky 749.900,- bez DPH, tj. 907.379,- Kč s DPH.
2. Smluvní strany mohou tuto smlouvu vypovědět i bez udání důvodu, výpovědní lhůta činí 3 měsíce, výpovědní lhůta běží od prvního dne měsíce následujícího po doručení výpovědi druhé smluvní straně.
3. Práva a povinnosti smluvních stran neupravené touto smlouvou se řídí ustanoveními OZ.
4. Veškeré dodatky k této smlouvě musí mít písemnou formu a podpisem obou

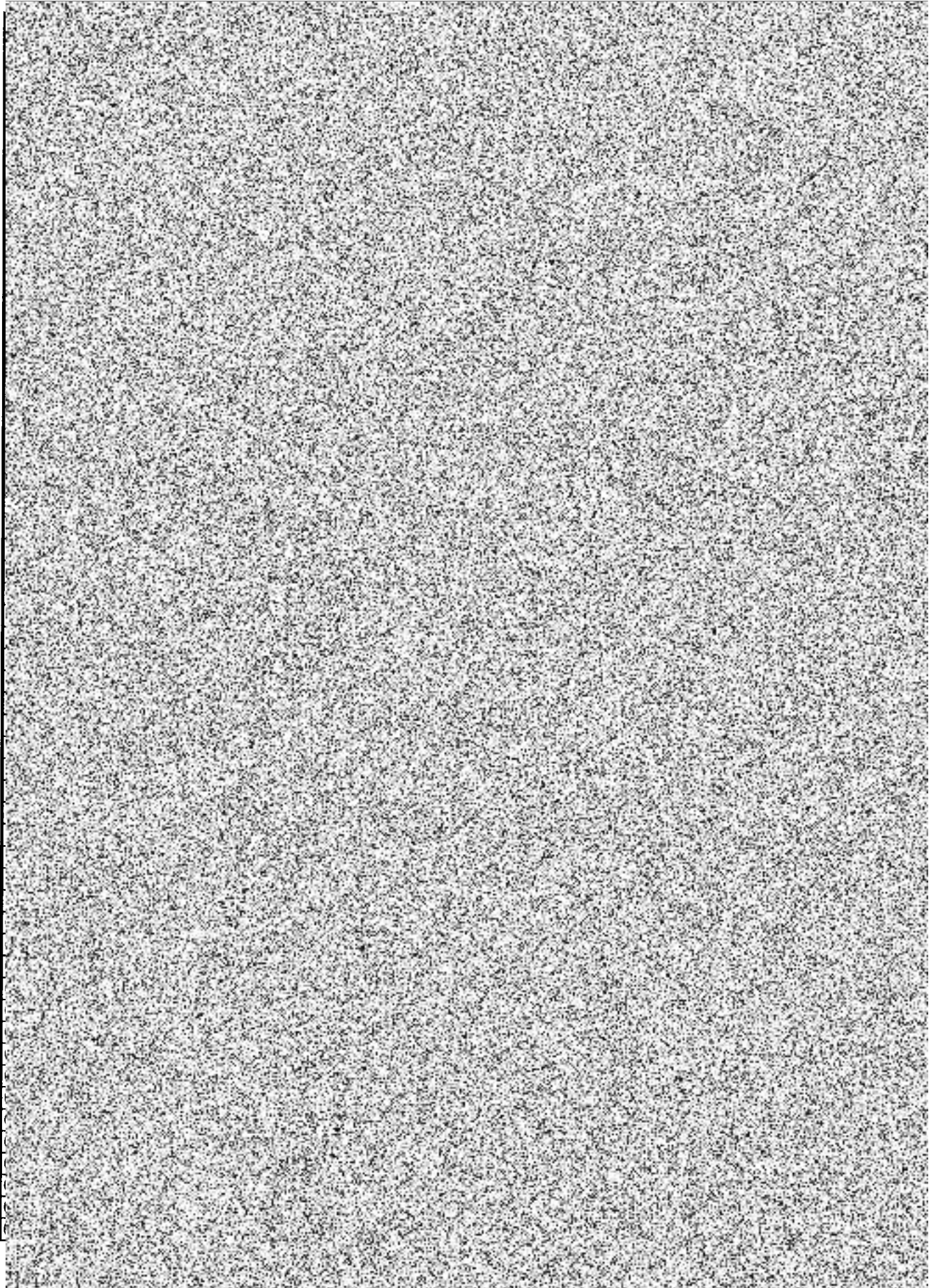
stran se stávají nedílnou součástí této smlouvy.

5. Smlouva je sepsána ve dvou vyhotoveních o pěti stranách a pěti přílohách, z nichž každé má platnost originálu. Každá ze smluvních stran obdrží jeden výtisk včetně pěti příloh – Seznam sirén, Ceník montážní práce, Ceník opravy, Zjišťovací protokol, Nabídka zhotovitele.
6. V případě, že některé ustanovení této smlouvy je nebo se stane neúčinné, neplatné nebo nevymahatelné, zůstávají ostatní ustanovení této smlouvy platná, účinná a vymahatelná. Smluvní strany se zavazují nahradit neplatné, neúčinné nebo nevymahatelné ustanovení ustanovením jiným, platným, účinným a vymahatelným, které svým obsahem a smyslem odpovídá nejlépe obsahu a smyslu ustanovení původního. Obdobně budou smluvní strany postupovat při změně právní úpravy, která by měla dopad na tuto smlouvu.
7. Písemnosti odesílané dle této smlouvy se považují za doručené třetím dnem po jejich odeslání doporučeně na adresu sídla příslušné smluvní strany, a to včetně výpovědi smlouvy.
8. Nastanou-li u některé ze smluvních stran okolnosti bránící řádnému plnění této smlouvy, je povinna to bez zbytečného odkladu oznámit druhé smluvní straně.
9. Tato smlouva podléhá zveřejnění v registru smluv dle zákona č. 340/2015 Sb., o zvláštních podmínkách účinnosti některých smluv, uveřejňování těchto smluv a o registru smluv (zákon o registru smluv), v platném znění. Smluvní strany se dohodly, že zveřejnění smlouvy zajistí objednatel.
10. Přílohy: Příloha č. 1 – Seznam sirén  
Příloha č. 2 – Ceník montážní práce  
Příloha č. 3 – Ceník opravy  
Příloha č. 4 – Zjišťovací protokol  
Příloha č. 5 - Nabídka zhotovitele ze 03.05.2022

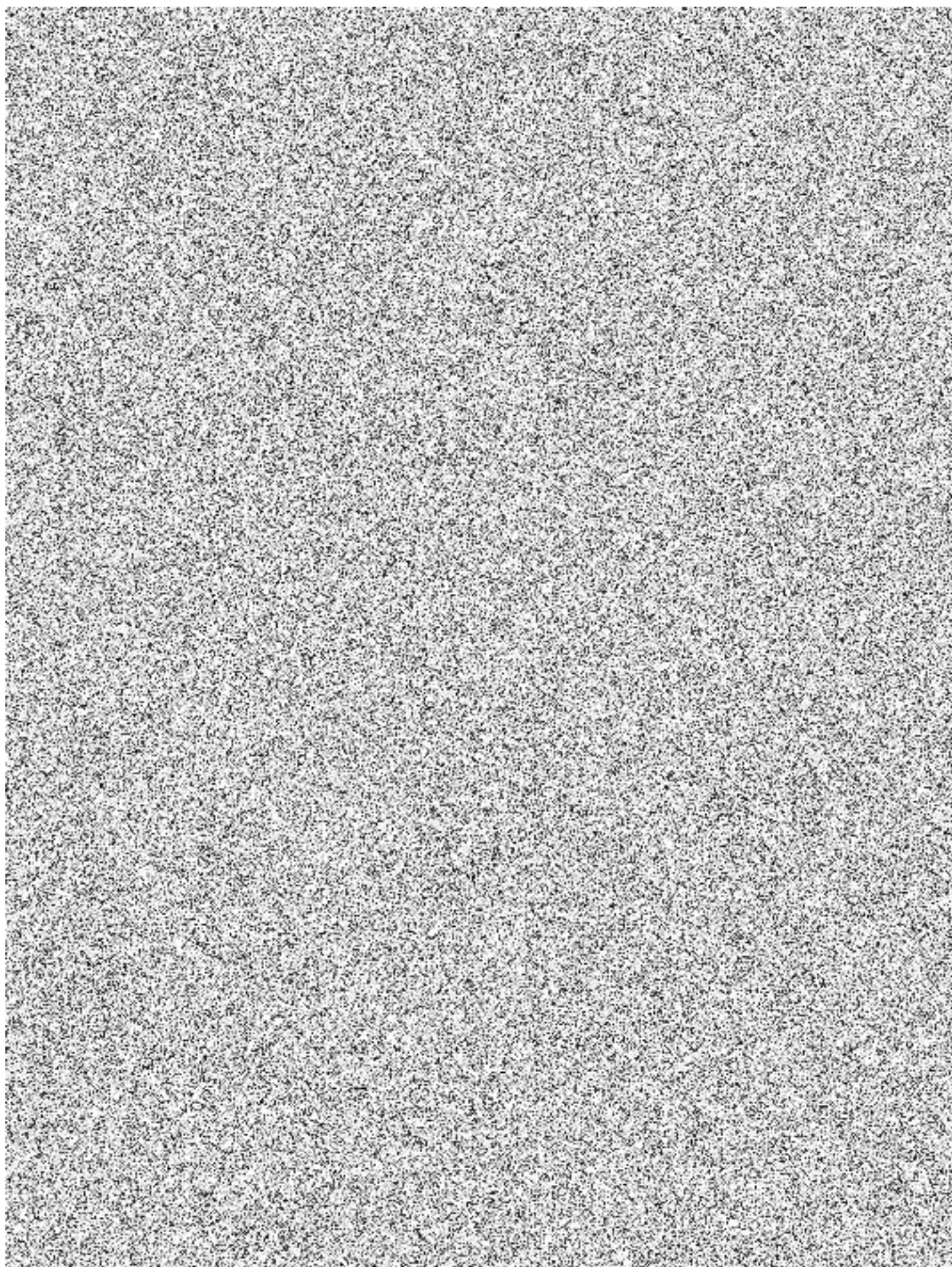


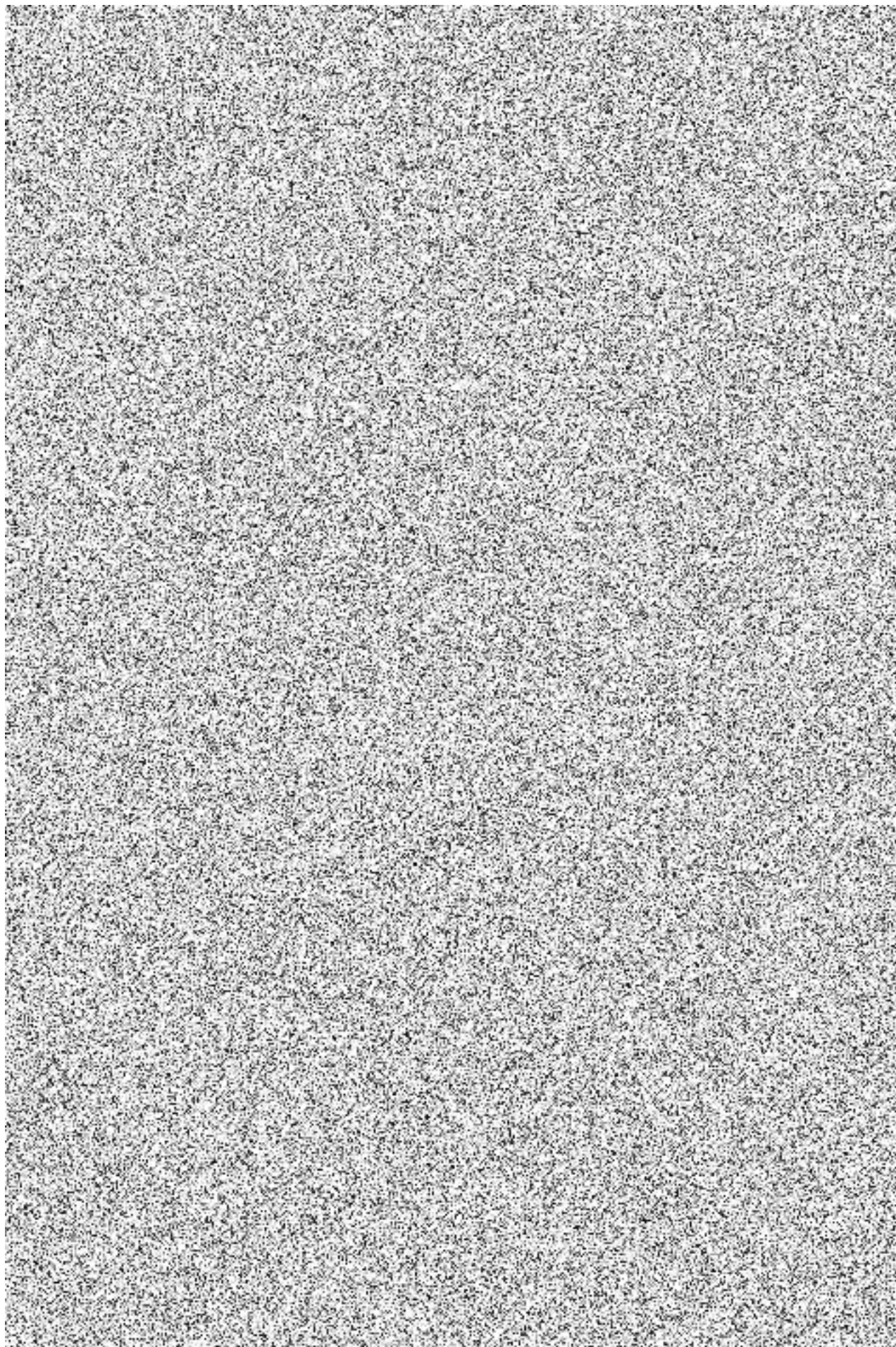


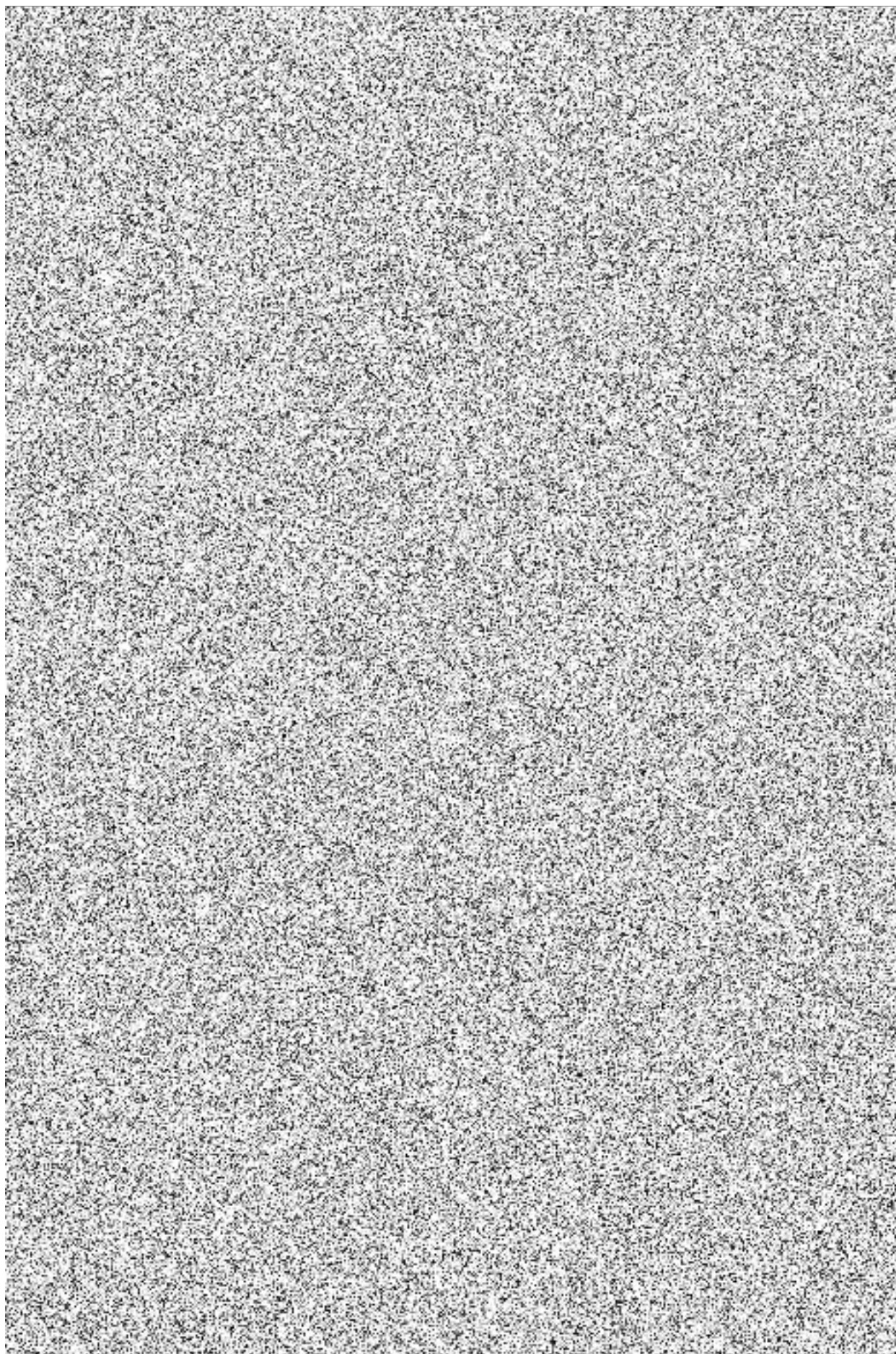


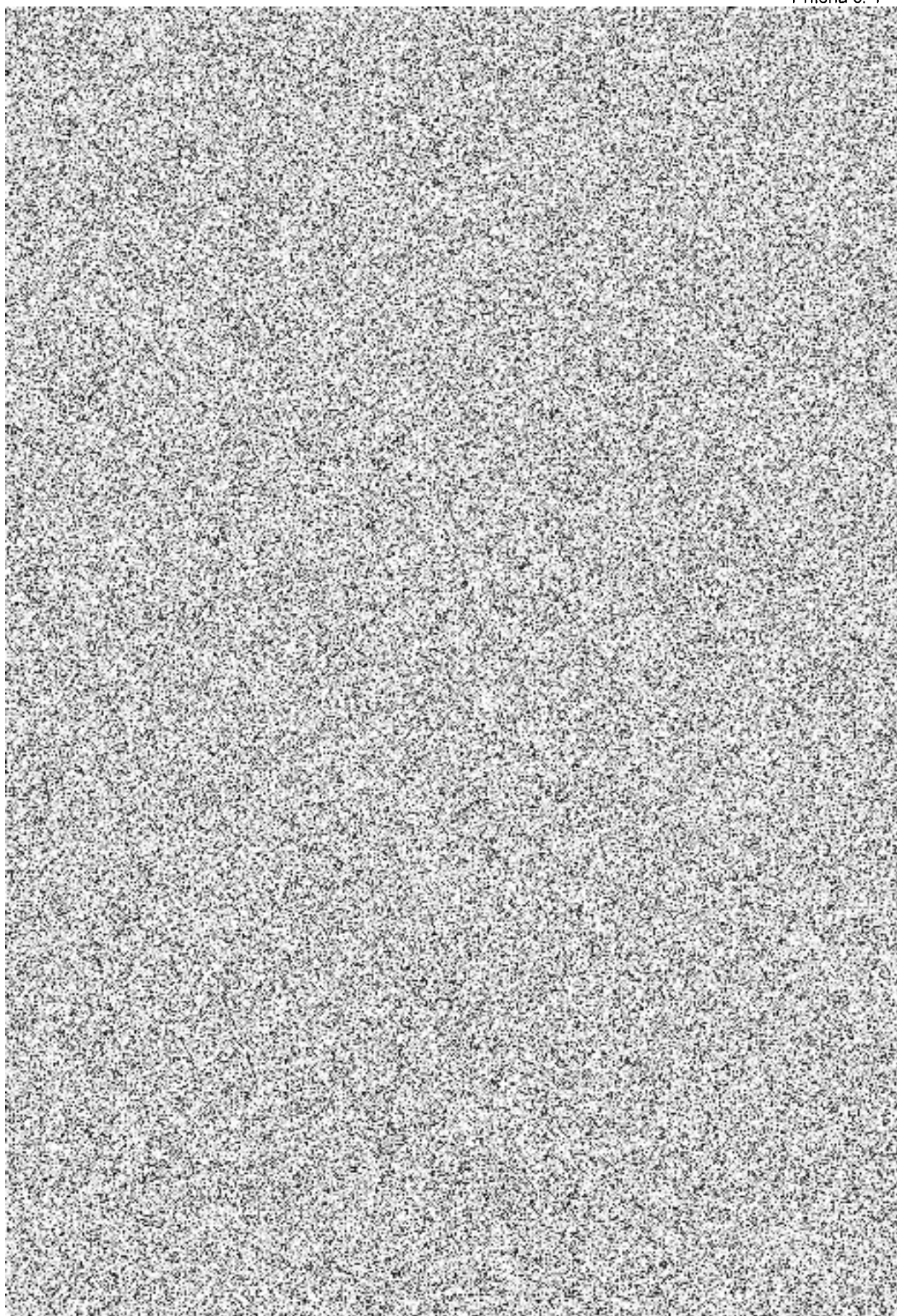


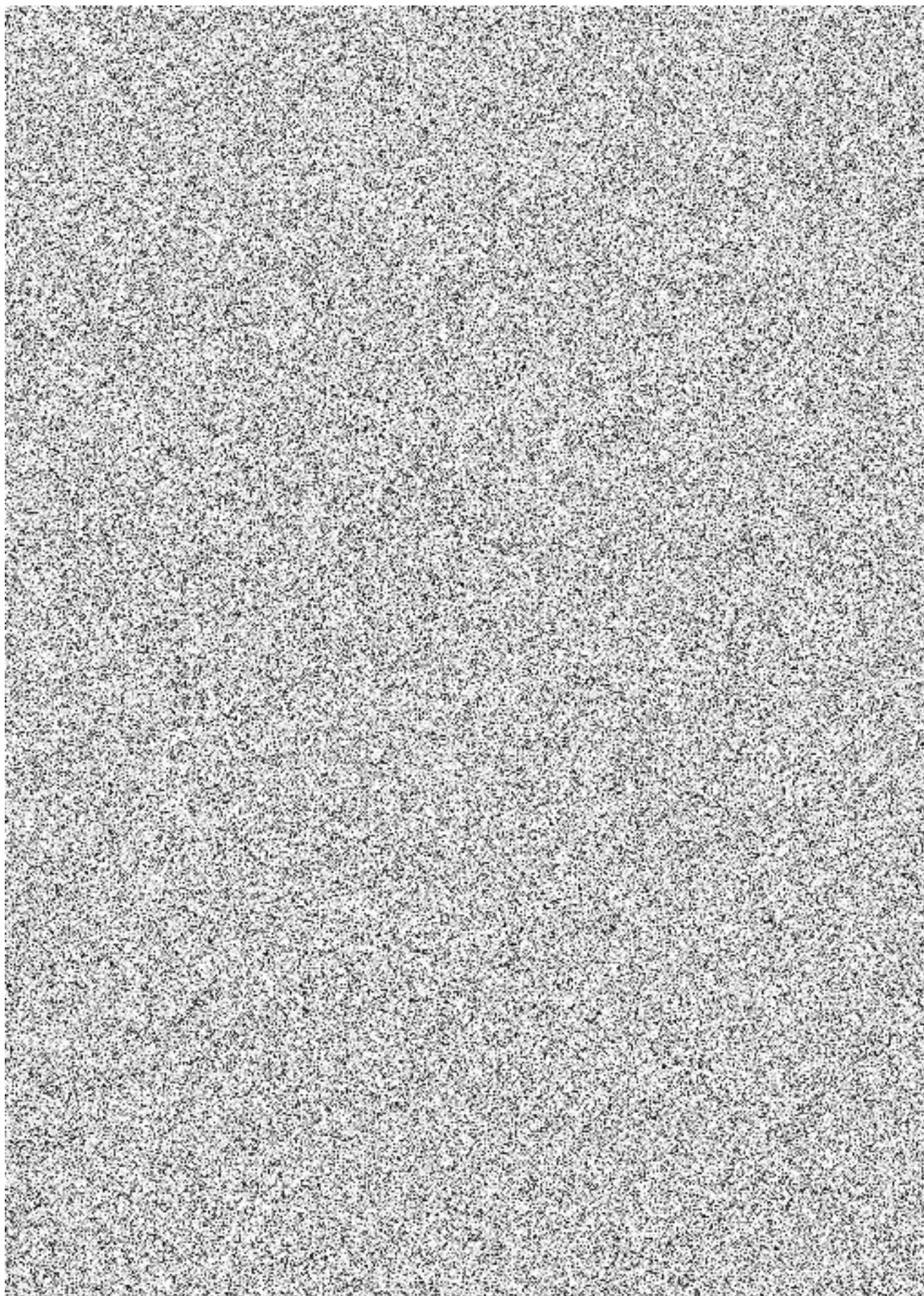


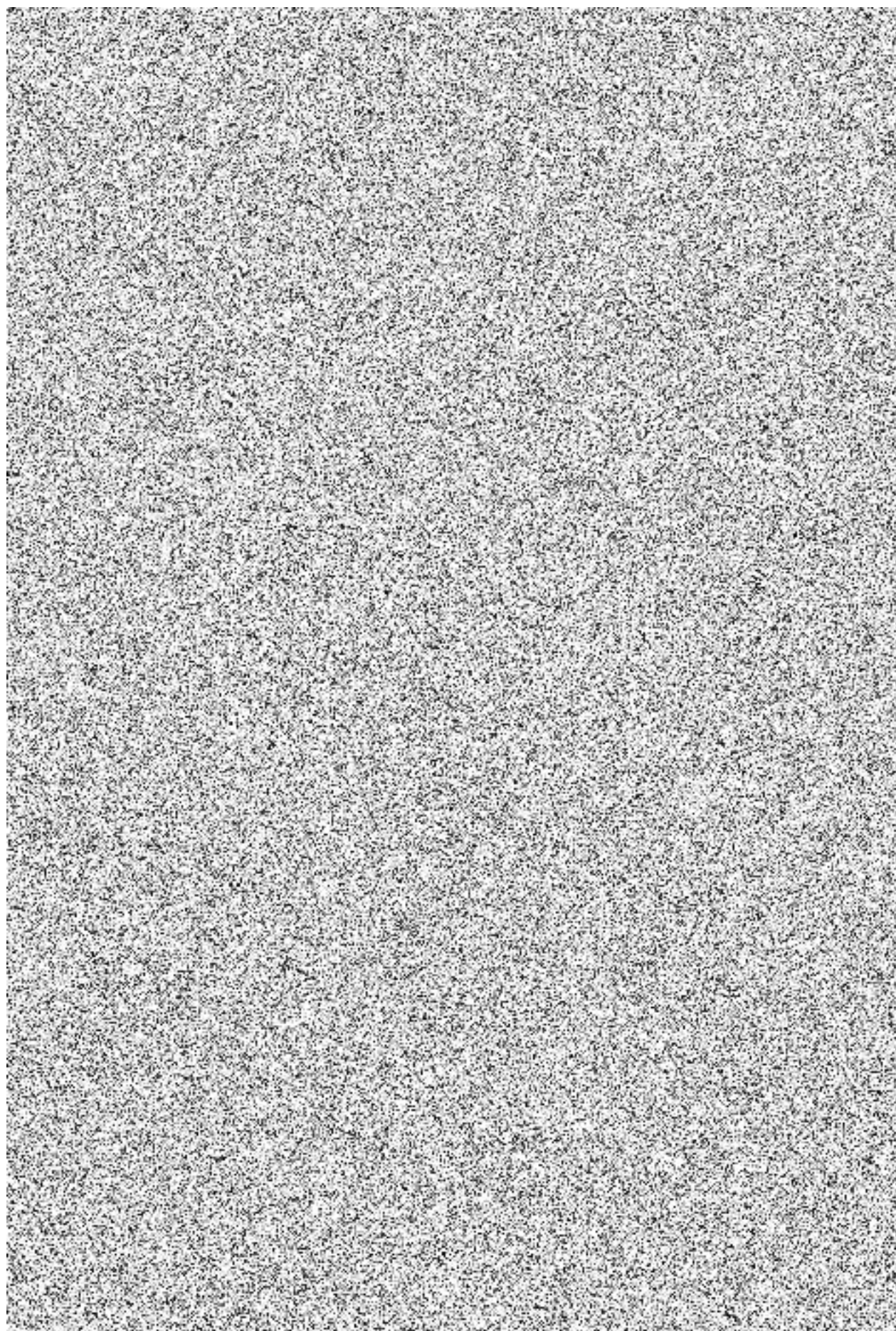


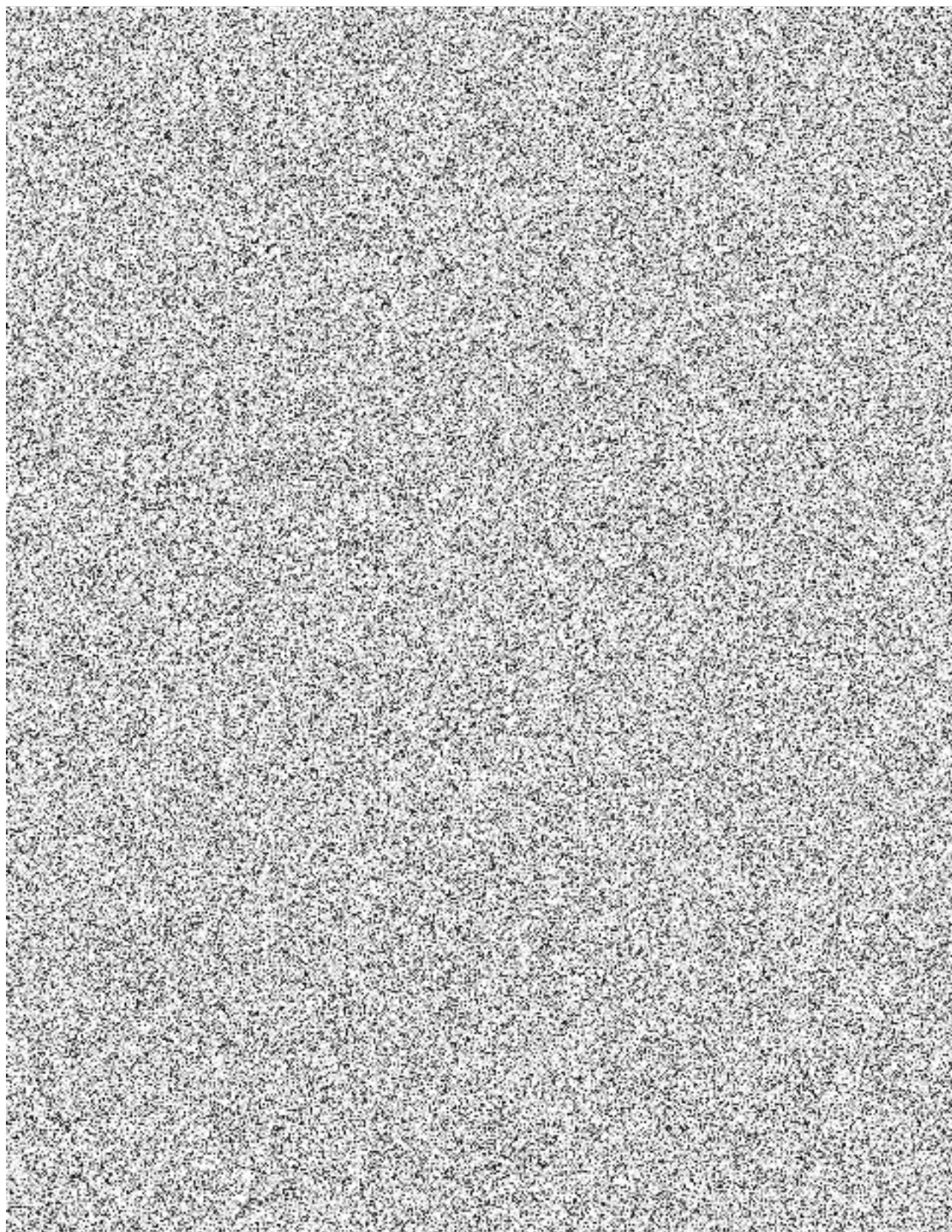
















## Ceník montážních prací na koncových prvcích SSRN - Služby

	Práce materiál	Cena bez DPH	DPH %	Cena vč. DPH	Průměr ceny	Váha v %	Cenový Index	Obsahuje	Neobsahuje
1a	Montáž elektronické sirény na novou lokalitu - sedlová střecha-venkovní anténa	21 300,00	21	25 773,00	24 139,50	3	724,19	kompletní montáž včetně revize	sířenu, cestovné a montážní plošinu
1b	- rovná střecha -venkovní anténa	24 200,00	21	29 282,00				kompletní montáž včetně revize	sířenu, cestovné a montážní plošinu
1c	Montáž elektron. sir. na lok. s původní rotační sir. - sedlová střecha-venk. Ant.	16 500,00	21	19 965,00				kompletní montáž včetně revize	sířenu, cestovné a montážní plošinu
1d	- rovná střecha -venkovní anténa	17 800,00	21	21 538,00				kompletní montáž včetně revize	sířenu, cestovné a montážní plošinu
2a	Montáž rotační sirény, nová lokalita - sedlová střecha-vnitřní anténa	19 800,00	21	23 958,00	27618,26	23	6 352,20	kompletní montáž včetně revize	sířenu, cestovné a montážní plošinu
2b	- sedlová střecha-venkovní anténa	22 200,00	21	26 862,00				kompletní montáž včetně revize	sířenu, cestovné a montážní plošinu
2c	- rovná střecha-vnitřní anténa	23 500,00	21	28 435,00				kompletní montáž včetně revize	sířenu, cestovné a montážní plošinu
2d	- rovná střecha -venkovní anténa	25 800,00	21	31 218,00				kompletní montáž včetně revize	sířenu, cestovné a montážní plošinu
3a	Demontáž a montáž rotační sirény - stejná lokalita- vč. repase sirény	8 600,00	21	10 406,00	7 925,50	10	792,55	sířena repasé+montážní práce	opravu konstrukce, elektroinstalace, plošinu, cestovné
3b	- bez repase sirény	4 500,00	21	5 445,00				montážní práce	opravu konstrukce, elektroinstalace, plošinu, cestovné
4a	Demontáž rotační sirény (bez montáže) - vč. repase sirény	7 500,00	21	9 075,00	6 655,00	10	665,50	sířena repasé+montážní práce	opravu konstrukce, elektroinstalace, plošinu, cestovné
4b	- bez repase sirény	3 500,00	21	4 235,00				montážní práce	opravu konstrukce, elektroinstalace, plošinu, cestovné
5a	Montáž přijímače dálkového ovládání	600,00	21	726,00	1 895,67	3	56,87	provedení montáže+montážní materiál včetně revize	přijímač, novou OS, úpravu elektroinstalace, cestovné
5b	Přestavba ovládání koncového prvku	2 200,00	21	2 662,00				demontáž staré OS, montáž nové OS	novou OS, anténu, nové tlačítko
5c	Výměna kloubku rotační sirény	1 900,00	21	2 299,00				kompletní montáž včetně dodávky materiálu	cestovné
6a	Montáž tlačítka externího spouštění - (do 5m) I.	520,00	21	629,20	660,96	2	13,22	tlačítko ext. spouštění+kompletní elektroinstalaci	prvky bezdrátového ovládání + cestovné
6b	- (do 10m) I.	610,00	21	738,10				tlačítko ext. spouštění+kompletní elektroinstalaci	prvky bezdrátového ovládání + cestovné
6c	- (do 20m) I.	690,00	21	834,90				tlačítko ext. spouštění+kompletní elektroinstalaci	prvky bezdrátového ovládání + cestovné
6d	- (do 50m) I.	780,00	21	943,80				tlačítko ext. spouštění+kompletní elektroinstalaci	prvky bezdrátového ovládání + cestovné
6e	Přemístění tlačítka exter. spouštění - (do 5m) II.	250,00	21	302,50				elektroinstalaci	vlastní tlačítko externího spouštění + cestovné
6f	- (do 10m) II.	360,00	21	435,60				elektroinstalaci	vlastní tlačítko externího spouštění + cestovné
6g	- (do 20m) II.	550,00	21	665,50				elektroinstalaci	vlastní tlačítko externího spouštění + cestovné
6h	- (do 50m) II.	610,00	21	738,10				elektroinstalaci	vlastní tlačítko externího spouštění + cestovné
8a	Montážní lávka - instalace nové lávky	5 600,00	21	6 778,00	3 827,63	5	191,38	materiál+rozkrytí a zpětná úprava střechy	plošinu+spec. úpravy střech (BRAMAG, I...), cestovné
8b	- údržba (výměna prken, částí konstr...)	2 900,00	21	3 509,00				nášlapná prkna, jejich montáž	Zřízení hromosvodu, Cestovné
8c	Montáž ochranného síta sirény	990,00	21	1 197,90				kompletní montáž včetně dodávky materiálu	Cestovné
9a	Úprava anténního dílu - přemístění antény	1 450,00	21	1 754,50	3 408,17	8	272,65	kompl. montáž stávající antény na novou lokalitu	Cestovné
9b	- vč. dodávky ext. antény	6 500,00	21	7 865,00				kompletní montáž včetně dodávky materiálu	Cestovné
9c	Kontrola sirény po nahlášení závady (bez zjištění závady)	500,00	21	605,00				Otastování bezchybného stavu	Cestovné
10a	Výměna jističe za motorový spouštěč	1 600,00	21	1 936,00	867,17	1	8,67	demontáž jističe, montáž motorového spouštěče	Cestovné
10b	Naprogramování, úprava parametrů přijímače	400,00	21	484,00				Programování pomocí vlastního PC a kabeláže	Cestovné
10c	Aktualizace databáze koncového prvku 2x ročně	150,00	21	181,50				sběr dat při servisních pracích zapis do databáze	Cestovné
11a	Hodinová sazba technika	460,00	21	556,60	556,60	20	111,32		Cestovné
11b	Sazba cestovného / km	15,00	21	18,15	18,15	15	2,72		

Opravy

Ceník oprav na koncových prvcích SSRN

	Práce materiál	Cena bez DPH	DPH %	Cena vč. DPH	Průměr ceny	Váha v %	Cenový index	Obsahuje	Neobsahuje
30a	Oprava driveru ES - 1 kus	1 250,00	21	1 512,50	1 512,50	4	60,50	demontáž vadného a dodávka a montáž funkčního	cestovné, montážní plošina
31a	Oprava akumulátoru ES výměnou - 2 ks	8 600,00	21	10 406,00	10 406,00	20	2 081,20	dodání a výměna akumulátoru	Cestovné
32a	Oprava rotační sirény - převinutí motoru	5 100,00	21	6 171,00	6 171,00	10	617,10	převinutí motoru, výměna ložisek, nářer	opravu mechanického poškození tělesa sirény, Cestovné
33a	Oprava přijímače - zdroje výměnou - DSE 2/1	2 100,00	21	2 541,00	2 855,60	4	114,22	dodávka repasované desky zdroje včetně demontáže a montáže, zprovoznění	Cestovné
33b	- DSE 2/8	2 300,00	21	2 783,00				dodávka repasované desky zdroje včetně demontáže a montáže, zprovoznění	Cestovné
33c	- DSE300, P2A	2 100,00	21	2 541,00				dodávka repasované desky zdroje včetně demontáže a montáže, zprovoznění	Cestovné
33d	- T9, T10	3 100,00	21	3 751,00				dodávka repasované desky zdroje včetně demontáže a montáže, zprovoznění	Cestovné
33e	- MSKP2A	2 200,00	21	2 662,00				dodávka repasované desky zdroje včetně demontáže a montáže, zprovoznění	Cestovné
34a	Oprava přijímače - desky přijímače výměnou - DSE 2/1	2 950,00	21	3 569,50	4 053,50	4	162,14	dodávka repasované desky včetně demontáže a montáže, zprovoznění	Cestovné
34b	- DSE 2/8	3 250,00	21	3 932,50				dodávka repasované desky včetně demontáže a montáže, zprovoznění	Cestovné
34c	- DSE300, P2A	3 350,00	21	4 053,50				dodávka repasované desky včetně demontáže a montáže, zprovoznění	Cestovné
34d	- T9, T10	4 100,00	21	4 961,00				dodávka repasované desky včetně demontáže a montáže, zprovoznění	Cestovné
34e	- MSKP2A	3 100,00	21	3 751,00				dodávka repasované desky včetně demontáže a montáže, zprovoznění	Cestovné
35a	Oprava akumulátoru obousměrného přijímače výměnou	950,00	21	1 149,50	1 149,50	4	45,98	dodání a výměna akumulátoru	Cestovné
36a	Oprava přijímače - výměna pojistky	50,00	21	60,50	60,50	1	0,61	dodání a výměna pojistky	Cestovné
37a	Oprava přijímače - výměna varistoru	220,00	21	266,20	266,20	1	2,66	dodání a výměna varistoru, odzkoušení	Cestovné
38a	Oprava elektroinstalace - výměna 1m kabelu včetně zednic. prací	420,00	21	508,20	508,20	2	10,16	dodání materiálu, provedení prací	vymalování stěny, Cestovné
39a	Oprava šroubů uchycení sirény ke konstrukci - výměnou	400,00	21	484,00	484,00	4	19,36	dodání materiálu, provedení prací	Cestovné a montážní plošinu
40a	Oprava uchycení konstrukce sirény	1 610,00	21	1 948,10	1 948,10	4	77,92	dodání materiálu, provedení prací	Cestovné a montážní plošinu
41a	Oprava jistění sirény	850,00	21	1 028,50	1 028,50	2	20,57	výměna jisticích prvků, odzkoušení funkčnosti	Cestovné
42a	Oprava externího tlačítka	1 150,00	21	1 391,50	1 391,50	2	27,83	dodání ochranného skla, výměna vnitřní části tlačítka	kompletní výměnu tlačítka vč. zednických prací, Cestovné
43a	Hodinová sazba technika	460,00	21	556,60	556,60	20	111,32		Cestovné
44a	Sazba cestovného / km	15,00	21	18,15	18,15	15	2,72		
77a	Nářer sirény a její nosné konstrukce	2 350,00	21	2 843,50	2 420,00	3	72,60	nářerové hmoty	Cestovné
77b	Nářer složárů - trubka se stupečkami	1 100,00	21	1 331,00				Nářerové hmoty, vlastní práci	Cestovné a montážní plošinu
77c	- trubka bez stupeček	650,00	21	1 028,50				Nářerové hmoty, vlastní práci	Cestovné a montážní plošinu
77d	- příhradová konstrukce	3 700,00	21	4 477,00				Nářerové hmoty, vlastní práce	Cestovné a montážní plošinu

# ZJIŠŤOVACÍ A PŘEDÁVACÍ PROTOKOL

na práce provedené na základě SoD .....

Objednatel : HZS Jihomoravského kraje  
Zubatého 1  
614 00 BRNO

tel. 

Zhotovitel:

Adresa místa závady:

Popis závady:

Odstranění závady:	**Položka:	Rozsah provedených prací:	Cena (bez DPH):
	Číslo zakázky:	Ujetá vzdálenost /km/:	

Celková cena včetně DPH:

Celková cena bez DPH:

**0,00 Kč**

\*\* Jedná-li se o speciální opravu, která není v ceníku oprav uvést její stručný popis s uvedením celkové ceny včetně DPH

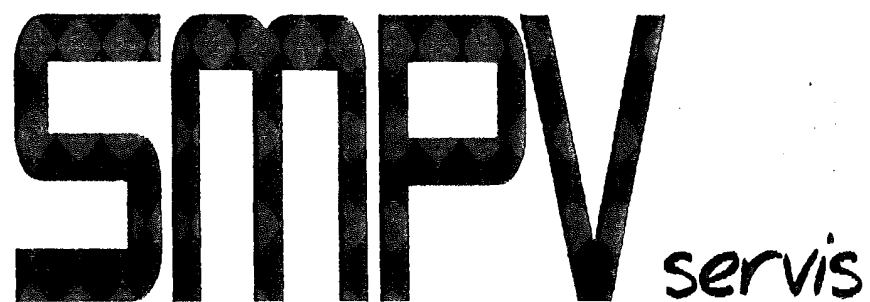
Práci předal:

(datum, podpis, razítko)

Za KŘ HZS práci převzal :







## **Nabídka č. N-2022001**

**Montážní práce a opravy elektrických  
rotačních sirén a elektronických sirén  
v majetku HZS JmK**

V Brně 3.5.2022

Platnost nabídky: 90 dní

## 1.2. Identifikační list nabídky

**Obchodní jméno uchazeče :** SMPV servis s.r.o.  
**Právní forma uchazeče :** společnost s ručením omezeným  
**Statutární orgán společnosti :** [redacted]  
**Sídlo společnosti :** Vojanova 3652/15 BRNO 615 00  
**Identifikační číslo :** 023 36 081  
**DIČ:** CZ02336081  
**Telefonní číslo :** [redacted]  
**E-mail :** smpvservis@hotmail.com  
**Pracovník pověřený jednáním ve věci výzvy:**  
[redacted]  
smpvservis@hotmail.com  
**Pracovník pověřený jednáním ve věcech technických:**  
[redacted]  
smpvservis@hotmail.com  
**Bankovní spojení :** [redacted]  
**Číslo účtu :** [redacted]  
Společnost je zapsána v obchodním rejstříku Krajského soudu v Brně, oddíl C, vložka 80987.

