

## PROVÁDĚCÍ SMLOUVA

o poskytnutí plnění dle Rámcové dohody ze dne 30. 08. 2021, č.j.: PPR-12735-15/ČJ-2021-990656

Prováděcí smlouva č. 3, č.j.: PPR-17509-4/ČJ-2022-990656

### Smluvní strany:

Česká republika – Ministerstvo vnitra

**Sídlo:** Nad Štolou 936/3, PSČ 170 34, Praha  
**IČ:** 00007064  
**DIČ:** CZ00007064  
**Zastoupená:** plk. Ing. Milanem Grohmannem, ředitelem ředitelství logistického zabezpečení PP ČR

**Korespondenční adresa  
(příjemce faktury):**

**Policejní prezidium ČR, ŘLZ, oddělení programového financování, P.O.BOX 62/ŘLZ, 170 89 Praha 7,**

**Bankovní spojení:** ČNB, č. ú: 5504881/0710

(dále jen „Objednatel“)

a

**YOUR SYSTEM, spol. s r.o.**

**Sídlo:** Türkova 2319/5b, Praha 4, PSČ 14900  
**IČ:** 00174939  
**DIČ:** CZ 0017493  
**Zastoupená:**  
**Bankovní spojení:** UniCreditBank Česká republika, a.s., č. ú: 381610004/2700

**Korespondenční adresa:** Türkova 2319/5b, Praha 4, PSČ 149 00  
Obchodní společnost zapsaná v obchodním rejstříku vedeném Městským soudem v Praze, sp.zn. C 72

(dále jen „Dodavatel“)

(společně dále také jen „Smluvní strany“, nebo jednotlivě „Smluvní strana“)

uzavřely tuto Prováděcí smlouvu č. 3 (dále jen „Prováděcí smlouva“) k Rámcové dohodě č.j.: PPR-12735-15/ČJ-2021-990656, ze dne 30. 08. 2021 (dále jen „Rámcová dohoda“) v souladu s ustanoveními zákona č. 89/2012 Sb., občanský zákoník, v platném znění (dále jen „občanský zákoník“) a zákona č. 134/2016 Sb., o zadávání veřejných zakázek, v platném znění (dále jen „ZZVZ“), k veřejné zakázce s názvem „Vybavení operátorských pracovišť“, č.j.: PPR-12735/ČJ-2021-990656.

## 1. PŘEDMĚT SMLOUVY

- 1.1. Předmětem této Prováděcí smlouvy je závazek Dodavatele poskytnout Objednateli plnění v souladu se specifikací uvedenou v Příloze č. 1 této Prováděcí smlouvy (dále též jen „Plnění“).
- 1.2. Objednatel se zavazuje řádně dodané plnění Převzít a zaplatit za něj dohodnutou cenu, a to způsobem definovaným v této Prováděcí smlouvě a v Rámcové dohodě.

## 2. CENA

- 2.1. Celková cena za plnění dle této Prováděcí smlouvy činí **13 781 034,00,-** Kč bez DPH tj. **16 675 051,14,-** včetně DPH. Cena za jednotlivé položky Plnění je uvedena v Příloze č. 1 této Prováděcí smlouvy.

## 3. TERMÍN PLNĚNÍ A MÍSTO PLNĚNÍ

- 3.1. Dodavatel je povinen dodat předmět plnění do 16. 09. 2022 od účinnosti smlouvy, pokud v Příloze č. 1 není stanoveno jinak.
- 3.2. Místem plnění jsou mezinárodní letiště s veřejným provozem v Praze, Karlových Varech, Pardubicích, Brně a Ostravě.
- 3.3. Vzhledem k tomu, že plnění bude probíhat na jednotlivých mezinárodních letištích, sjednávají Smluvní strany samostatnou fakturaci. Každá faktura se bude vztahovat k předmětu plnění příslušného mezinárodního letiště.
- 3.4. Adresa Objednatele pro doručení daňového dokladu, tj. příjemce faktury, je: **Policejní prezidium ČR, ŘLZ, oddělení programového financování, P.O.BOX 62/ŘLZ, 170 89 Praha 7.**
- 3.5. Povinnou součástí každého daňového dokladu (faktury) bude název a číslo akce „**114V161001023 PP ČR – SLZ - ŘSCP – Zvýšení bezpečnosti na mezinárodních letištích – Fáze I. – dokončení**“.

## 4. OSTATNÍ UJEDNÁNÍ

- 4.1. Veškerá ujednání této Prováděcí smlouvy navazují na Rámcovou dohodu a podmínkami uvedenými v Rámcové dohodě se řídí, tj. práva a povinnosti či skutečnosti neupravené v této Prováděcí smlouvě se řídí ustanoveními Rámcové dohody. V případě, že ujednání obsažené v této Prováděcí smlouvě se bude odchylovat od ustanovení obsaženého v Rámcové dohodě, má ujednání obsažené v této Prováděcí smlouvě přednost před ustanovením obsaženým v Rámcové smlouvě, ovšem pouze ohledně plnění sjednaného v této Prováděcí smlouvě.
- 4.2. Tato Prováděcí smlouva je podepsána elektronicky a nabývá účinnosti dnem uveřejnění v registru smluv dle zákona č.340/2015 Sb., o zvláštních podmínkách účinnosti některých smluv, uveřejňování těchto smluv a o registru smluv (zákon o registru smluv).

4.3. Nedílnou součástí této Smlouvy jsou následující přílohy:

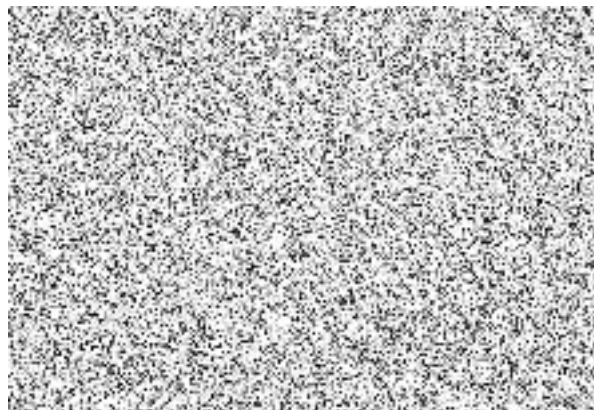
- Příloha č. 1 – „Specifikace plnění a ceny ML Praha“
- Příloha č. 2 – „Specifikace plnění a ceny ML Karlovy Vary“
- Příloha č. 3 – „Specifikace plnění a ceny ML Pardubice“
- Příloha č. 4 – „Specifikace plnění a ceny ML Brno“
- Příloha č. 5 – „Specifikace plnění a ceny ML Ostrava“

**Objednatel:**



Ministerstvo vnitra – Česká republika  
plk. Ing. Milan Grohmann  
ředitel ředitelství logistického zabezpečení  
Policejního prezidia ČR

**Dodavatel:**



## Mezinárodní letiště Václava Havla Praha

### Tabulka pro výpočet Celkové nabídkové ceny zařízení a služeb

Položka	Cena (v Kč bez DPH)	Cena (v Kč s DPH)
Plnění C - Celkem za Koncové stanice	278 100,00 Kč	336 501,00 Kč
<b>Celková nabídková cena</b>	<b>278 100,00 Kč</b>	<b>336 501,00 Kč</b>

**dodavatel doplní barevně podbarvená pole**

Specifikace ceny Plnění C - Koncové stanice								
Oblast	Plnění	Jednotka Zařízení	Požadovaných jednotek zařízení pro stanovení ceny	PN nabídnutého zařízení dle výrobce	Výrobce zařízení	Specifikace / název / typ / model zařízení	Cena za jednotku Zařízení (v Kč bez DPH)	Cena celkem za počet jednotek Zařízení (v Kč bez DPH)
WEB kamera	C / C3	ks	6	960-001055	Logitech	C920e HD 1080P Business Webcam	2 400,00 Kč	14 400,00 Kč
Reproduktory k PC	C / C4	ks	6	980-000814	Logitech	Z150 - Speakers	600,00 Kč	3 600,00 Kč
Notebook	C / C5	ks	6	D-N-5421-C01	DELL	Latitude 5421	38 750,00 Kč	232 500,00 Kč
Pouzdro na NB	C / C6	ks	6	460-BCFM	DELL	Professional Sleeve 14	800,00 Kč	4 800,00 Kč
Set klávesnice s myší	C / C7	ks	6	580-AJRI	DELL	KM5221W	800,00 Kč	4 800,00 Kč
Batož na NB	C / C8	ks	6	460-BCMJ	DELL	Pro Slim Backpack 15 - PO1520PS	1 100,00 Kč	6 600,00 Kč
Dokovací stanice	C / C9	ks	3	452-BBOT	DELL	Ultra HD Triple Video Docking Station D3100	3 800,00 Kč	11 400,00 Kč
<b>Celkem</b>							<b>278 100,00 Kč</b>	

**dodavatel vyplní žlutě podbarvená pole**

## Mezinárodní letiště Karlovy Vary

### Tabulka pro výpočet Celkové nabídkové ceny zařízení a služeb

Položka	Cena (v Kč bez DPH)	Cena (v Kč s DPH)
Plnění A - Celkem za Operátorské stoly s elektricky nastavitelnou výškou pracovní a zadní snížené odkládací plochy	537 000,00 Kč	649 770,00 Kč
Plnění C - Celkem za Koncové stanice	321 050,00 Kč	388 470,50 Kč
Plnění D - Audiovizuální technika	2 761 781,00 Kč	3 341 755,01 Kč
<b>Celková nabídková cena</b>	<b>3 619 831,00 Kč</b>	<b>4 379 995,51 Kč</b>

**dodavatel doplní žlutě podbarvená pole**

Specifikace ceny Plnění A - Operátorské stoly s elektricky nastavitelnou výškou pracovní a zadní snížené odkládací plochy								
Oblast	Plnění / Označení plnění	Jednotka Zařízení	Požadovaných jednotek zařízení pro stanovení ceny	PN nabídnutého zařízení dle výrobce	Výrobce zařízení	Specifikace / název / typ / model zařízení	Cena za jednotku Zařízení (v Kč bez DPH)	Cena celkem za počet jednotek Zařízení (v Kč bez DPH)
Operátorský stůl s elektricky nastavitelnou výškou pracovní a zadní snížené odkládací plochy	A / A1	ks	2	Operátorský zvedací stůl s elektricky nastavitelnou výškou pracovní plochy a sníženou zadní deskou	Busch Systems spol. s r.o.	Operátorský technologicky zvedací stůl ZS Z01; 1600/1100/750-1250	170 000,00 Kč	340 000,00 Kč
Operátorský stůl s elektricky nastavitelnou výškou pracovní a zadní snížené odkládací plochy	A / A3	ks	1	Operátorský zvedací stůl s elektricky nastavitelnou výškou pracovní plochy a sníženou zadní deskou	Busch Systems spol. s r.o.	Operátorský technologicky zvedací stůl ZS Z01; 2400/1100/750-1250	180 000,00 Kč	180 000,00 Kč
Plechová vložka do šuplíku	A / A4	ks	17	Plechový šuplík	Busch Systems spol. s r.o.	PS/01	1 000,00 Kč	17 000,00 Kč
								<b>537 000,00 Kč</b>

**dodavatel doplní žlutě podbarvená pole**

**Specifikace ceny Plnění C - Koncové stanice**

Oblast	Plnění	Jednotka Zařízení	Požadovaných jednotek zařízení pro stanovení ceny	PN nabídnutého zařízení dle výrobce	Výrobce zařízení	Specifikace / název / typ / model zařízení	Cena za jednotku Zařízení (v Kč bez DPH)	Cena celkem za počet jednotek Zařízení (v Kč bez DPH)
PC	C / C1	ks	6	D-D-3080-CONF13	DELL	OptiPlex 3080 SFF	19 650,00 Kč	117 900,00 Kč
Monitor	C / C2	ks	12	210-AZYX	DELL	P2422H Professional	5 500,00 Kč	66 000,00 Kč
WEB kamera	C / C3	ks	3	960-001055	Logitech	C920e HD 1080P Business Webcam	2 400,00 Kč	7 200,00 Kč
Reproduktory k PC	C / C4	ks	3	980-000814	Logitech	Z150 - Speakers	600,00 Kč	1 800,00 Kč
Notebook	C / C5	ks	3	D-N-5421-C01	DELL	Latitude 5421	38 750,00 Kč	116 250,00 Kč
Pouzdro na NB	C / C6	ks	3	460-BCFM	DELL	Professional Sleeve 14	800,00 Kč	2 400,00 Kč
Set klávesnice s myši	C / C7	ks	3	580-AJRI	DELL	KM5221W	800,00 Kč	2 400,00 Kč
Batož na NB	C / C8	ks	3	460-BCMJ	DELL	Pro Slim Backpack 15 - PO1520PS	1 100,00 Kč	3 300,00 Kč
Dokovací stanice	C / C9	ks	1	452-BBOT	DELL	Ultra HD Triple Video Docking Station D3100	3 800,00 Kč	3 800,00 Kč
<b>Celkem</b>							<b>321 050,00 Kč</b>	

dodavatel doplní žlutě podbarvená pole



Specifikace ceny Plnění D - audiovizuální technika								
Oblast	Plnění	Jednotka Zařízení	Požadovaných jednotek zařízení pro stanovení ceny	PN nabídnutého zařízení dle výrobce	Výrobce zařízení	Specifikace / název / typ / model zařízení	Cena za jednotku Zařízení (v Kč bez DPH)	Cena celkem za počet jednotek Zařízení (v Kč bez DPH)
Obrazový procesor - řídicí jednotka	D / D3	ks	1	0000026523	EYEVIS	<b>NETPIX-CORE</b> video kontrolér s redundantním napájením, OSAZENÍ: i7-7700 4,2 GHz, 32GB RAM DDR4, 2x LAN 1GB, 2xSSD 480 GB v RAID 1 s funkcí HOTSWAP, WIN10_LTSB Osazené karty: 2x netPIX-coreOUT-4-HDMI-4K-1 (8x HDMI výstupů) 1x netPIX-coreIN-4-HDMI-SC-1 (4x HDMI vstupů) - minimální rozlišení každého vstupu 3840 x 2160 bodů s obnovovací frekvencí 30 Hz. - minimální rozlišení každého výstupu 3840 x 2160 bodů s obnovovací frekvencí 30 Hz v plné barevné hloubce (32bit). - provedení do rack, 19", min. 5U – průmyslový počítač - sběrnice PCI-Express (min. 11 volných slotů) - dvojitý redundantní zdroj (min. 860 W) s funkcí Hotswap - možnost vzdáleného ovládání obrazového procesoru z PC po LAN a z dotykového panelu řídicího systému	693 000,00 Kč	693 000,00 Kč
SW pro zobrazovací stěnu	D / D4	ks	1	0000026681	EYEVIS	<b>eyeUNIFY V2.1, Professional</b> uživatelský a ovládací SW kompatibilní s obrazovým procesorem a celkovým řídicím systémem (viz. G3) - WEB-BASED – ovládání serverové části přes webové rozhraní - možnost ovládání v jakémkoliv operačním systému s podporou formátu HTML5 - možnost používat šifrovanou komunikace SSL/TLS - jednoduchý „Drag and drop“ interface - okamžité otevření nového obrazu v definované velikosti a pozici okna - možnost zvýraznění a popisu jednotlivých oken - výběr, kontrola a ovládání zvuku jednotlivých zdrojů - podpora snímání obrazů klientských PC ve sejné síti (VNC a RDP) - ukládání zvolených dispozic oken formou layoutů, - vyvolání layoutů uživatelsky či na základě nějaké události nebo ve stanoveném čase - Manažer HOTKEY pro rychlé ovládání video stěny - zobrazení jednotlivých vstupů v oknech - uživatelsky konfigurovatelná velikost oken, rychlá změna velikosti okna - velikost obrazového okna není omezena velikostí LCD modulu - SW v českém jazyce pro konfiguraci a správu video stěny - podpora ovládání na mobilních zařízeních a dotykových obrazovkách	199 000,00 Kč	199 000,00 Kč

Rídící systém	D / D6	ks	1	CS0414 CS0451	CUE	Sestava dotykového displeje na stůl <b>touchCUE-7</b> (7", rozlišení 1280x800 bodů, PoE, vč. držáčku na stůl) a řídicí jednotky <b>controlCUE-two</b> (6x RS232, 8x IR, 8x IO, 4x relé, audio in/out, 1x LAN, slot pro SD kartu) vč. základního příslušenství	65 000,00 Kč	65 000,00 Kč
HW pro distribuci videosignálu	D / D7	ks	1	998-26xx	PLANAR	<b>Technologicky i cenově součást modulárního zobrazovacího a distribučního systému Clarity Matrix G3 LX55X2.</b> Distribuční matrix HW s min. 10 digitálními vstupy HDMI/DP a 10 digitálními výstupy HDMI/DP/TP - Podpora maticového přepínání obrazu včetně zobrazování zdrojů v libovolném formátu a velikosti nezávisle na ohraničení zobrazovacích displejů. - podpora HDCP 2.2, HDMI 2.0, DisplayPort 1.2 - rozlišení až 4K / 60 Hz, Smart Genlock. - RS232, LAN a USB pro správu a ovládání, - ovládací tlačítka a přehledový displej na čelním panelu	1,00 Kč	1,00 Kč
Satelitní/DVB-T2 tuner	D / D8	ks	1	IST-DBSTEH0113	Technisat	<b>Digit ISIO STC 4K</b> DVB-T/T2/C/S/S2 tuner - podpora 4K Ultra HD rozlišení - funkce UHD / 4K Upscaling - přepočítání obrazu - 3x dvojitý tuner DVB-S2, DVB-C a DVB-T/DVB-T2 (H.265/HEVC) - 1x slot CI+ - čtečka paměťových karet SD / MMC - ISIO internetové funkce - HbbTV – hybridní televize - WIFI – integrovaný modul WLAN	7 500,00 Kč	7 500,00 Kč
Mixážní zesilovač s minimálními technickými parametry	D / D9	ks	1	CONCEPT 1	APART/BIAMP	<b>CONCEPT 1</b> 1x MIC/symetrický, 4x STEREO line/cinch - výkon 2x_60/80W - 8/4Ω - stereo/mono, 10 Hz - 40 kHz - tónová korekce - preamp out - RS-232 pro ovládání přes řídicí systém	8 500,00 Kč	8 500,00 Kč
Ozvučení	D / D10	ks	2	WX502MK2/OW	AUDAC	<b>WX502MK2</b> dvoupásmová reprosoustava 5¼", krytí IP40 - vyzařování pod úhlem 110°x110°, 100 W / 8 Ω, 40;20;10 W / 100 V, 87 dB, - frekvenční rozsah 70 Hz – 20 kHz, dodávka vč. kloubového držáku na zeď - barva bílá	2 500,00 Kč	5 000,00 Kč

LED LCD monitor	D / D11	ks	8	998-032x	PLANAR	<b>Clarity Matrix G3 LX46X.</b> Modulární systém zobrazování, sestavovaný ve výrobě dle parametrů dané zakázky, umožňující komplexní přístup k distribuci obrazu na videowall a variabilní zobrazování. Položkově v sobě zahrnuje další níže uvedené komponenty. Zobrazovací a distribuční modu LCD 46", 24/7, bez-ventilátorové provedení, rámeček 1.7 mm v součtu, 1 x digitální vstup, 1920 x 1080 bodů, 500 cd/m2,- hmotnost panelu 18 kg, funkce Local Dimming vč. ovládání intenzity podsvícení LCD monitoru, monitoring a kontrola stavu LCD s možností zaslání alarmových hlášení emailem, vzdálený napájecí zdroj s HOTSWAP a možností redundance mimo šasi LCD	199 000,00 Kč	1 592 000,00 Kč
Grafická vstupní karta pro obrazový procesor	D / D12	ks	1	0000023865	EYEVIS	<b>netPIX-coreIN-4-HDMI-SC-1</b> vstupní grafická karta pro modulární obrazový procesor - 4x vstup HDMI/DVI - minimální rozlišení každého vstupu 3840 x 2160 bodů / 30 Hz. - Kompatibilní s položkou D3	111 000,00 Kč	111 000,00 Kč
Závěsná konstrukce	D / D13	ks	1	VOGELS / ATYP	VOGELS / ATYP	<b>VOGELS CONNECT-IT / ATYP</b> Závěsná konstrukce kotvení do stropu závěs pro sestavu displejů 46" - 4 x 2 robustní kovová konstrukce se zavěšením na strop bez nutnosti kotvení do stěny konstrukce se skrytým prostorem pro kabely sestavení displejů do videostěny bez přechodových mezer konzole kompatibilní se svislými komponenty Vogels Connect-It.	49 000,00 Kč	49 000,00 Kč
Kabel HDMI	D / D14	m	39	Kabel HDMI		<b>Kabel HDMI</b> konektory pozlacené dle požadované specifikace zadavatelem, stíněný kabel, podpora 4K@60Hz	170,00 Kč	6 630,00 Kč
Optický kabel HDMI	D / D15	m	300	Optický kabel HDMI		<b>Optický kabel HDMI</b> - min. HDMI 2.0 s podporou rozlišení 4K@60Hz - konektory pozlacené - digitální ochrana HDCP	49,00 Kč	14 700,00 Kč
Kabel UTP	D / D16	m	550	Kabel UTP		<b>Kabel UTP</b> - min. Cat6A – provedení lanko, stíněný - zpětně kompatibilní s CAT – 5 a 5e - včetně dodání a osazení konektorů	19,00 Kč	10 450,00 Kč
<b>Celkem</b>							<b>2 761 781,00 Kč</b>	

dodavatel doplní žlutě podbarvená pole

## Mezinárodní letiště Pardubice

### Tabulka pro výpočet Celkové nabídkové ceny zařízení a služeb

Položka	Cena (v Kč bez DPH)	Cena (v Kč s DPH)
Plnění A - Celkem za Operátorské stoly s elektricky nastavitelnou výškou pracovní a zadní snížené odkládací plochy	361 000,00 Kč	436 810,00 Kč
Plnění C - Celkem za Koncové stanice	215 300,00 Kč	260 513,00 Kč
Plnění D - Audiovizuální technika	2 766 811,00 Kč	3 347 841,31 Kč
<b>Celková nabídková cena</b>	<b>3 343 111,00 Kč</b>	<b>4 045 164,31 Kč</b>

**dodavatel doplní žlutě podbarvená pole**

Specifikace ceny Plnění A - Operátorské stoly s elektricky nastavitelnou výškou pracovní a zadní snížené odkládací plochy								
Oblast	Plnění / Označení plnění	Jednotka Zařízení	Požadovaných jednotek zařízení pro stanovení ceny	PN nabídnutého zařízení dle výrobce	Výrobce zařízení	Specifikace / název / typ / model zařízení	Cena za jednotku Zařízení (v Kč bez DPH)	Cena celkem za počet jednotek Zařízení (v Kč bez DPH)
Operátorský stůl s elektricky nastavitelnou výškou pracovní a zadní snížené odkládací plochy	A / A2	ks	2	Operátorský zvedací stůl s elektricky nastavitelnou výškou pracovní plochy a sníženou zadní deskou	Busch Systems spol. s r.o.	Operátorský technologický zvedací stůl ZS Z01; 2000/1100/750-1250	175 000,00 Kč	350 000,00 Kč
Plechová vložka do šuplíku	A / A4	ks	11	Plechový šuplík	Busch Systems spol. s r.o.	PS/01	1 000,00 Kč	11 000,00 Kč
<b>Celkem</b>							<b>176 000,00 Kč</b>	<b>361 000,00 Kč</b>

dodavatel doplní žlutě podbarvená pole

**Specifikace ceny Plnění C - Koncové stanice**

Oblast	Plnění	Jednotka Zařízení	Požadovaných jednotek zařízení pro stanovení ceny	PN nabídnutého zařízení dle výrobce	Výrobce zařízení	Specifikace / název / typ / model zařízení	Cena za jednotku Zařízení (v Kč bez DPH)	Cena celkem za počet jednotek Zařízení (v Kč bez DPH)
PC	C / C1	ks	4	D-D-3080-CONF13	DELL	OptiPlex 3080 SFF	19 650,00 Kč	78 600,00 Kč
Monitor	C / C2	ks	8	210-AZYX	DELL	P2422H Professional	5 500,00 Kč	44 000,00 Kč
WEB kamera	C / C3	ks	2	960-001055	Logitech	C920e HD 1080P Business Webcam	2 400,00 Kč	4 800,00 Kč
Reproduktory k PC	C / C4	ks	2	980-000814	Logitech	Z150 - Speakers	600,00 Kč	1 200,00 Kč
Notebook	C / C5	ks	2	D-N-5421-C01	DELL	Latitude 5421	38 750,00 Kč	77 500,00 Kč
Pouzdro na NB	C / C6	ks	2	460-BCFM	DELL	Professional Sleeve 14	800,00 Kč	1 600,00 Kč
Set klávesnice s myší	C / C7	ks	2	580-AJRI	DELL	KM5221W	800,00 Kč	1 600,00 Kč
Batož na NB	C / C8	ks	2	460-BCMJ	DELL	Pro Slim Backpack 15 - PO1520PS	1 100,00 Kč	2 200,00 Kč
Dokovací stanice	C / C9	ks	1	452-BBOT	DELL	Ultra HD Triple Video Docking Station D3100	3 800,00 Kč	3 800,00 Kč
<b>Celkem</b>							<b>215 300,00 Kč</b>	

dodavatel doplní žlutě podbarvená pole

Specifikace ceny Plnění D - audiovizuální technika								
Oblast	Plnění	Jednotka Zařízení	Požadovaných jednotek zařízení pro stanovení ceny	PN nabídnutého zařízení dle výrobce	Výrobce zařízení	Specifikace / název / typ / model zařízení	Cena za jednotku Zařízení (v Kč bez DPH)	Cena celkem za počet jednotek Zařízení (v Kč bez DPH)
Obrazový procesor - řídicí jednotka	D / D3	ks	1	0000026523	EYEVIS	<b>NETPIX-CORE</b> video kontrolér s redundantním napájením, OSAZENÍ: i7-7700 4,2 GHz, 32GB RAM DDR4, 2x LAN 1GB, 2xSSD 480 GB v RAID 1 s funkcí HOTSWAP, WIN10_LTSB Osazené karty: 2x netPIX-coreOUT-4-HDMI-4K-1 (8x HDMI výstupů) 1x netPIX-coreIN-4-HDMI-SC-1 (4x HDMI vstupů) - minimální rozlišení každého vstupu 3840 x 2160 bodů s obnovovací frekvencí 30 Hz. - minimální rozlišení každého výstupu 3840 x 2160 bodů s obnovovací frekvencí 30 Hz v plně barevné hloubce (32bit). - provedení do rack, 19", min. 5U – průmyslový počítač - sběrnice PCI-Express (min. 11 volných slotů) - dvojitý redundantní zdroj (min. 860 W) s funkcí Hotswap - možnost vzdáleného ovládání obrazového procesoru z PC po LAN a z dotykového panelu řídicího systému	693 000,00 Kč	693 000,00 Kč
SW pro zobrazovací stěnu	D / D4	ks	1	0000026681	EYEVIS	uživatelský a ovládací SW kompatibilní s obrazovým procesorem a celkovým řídicím systémem (viz. G3) - WEB-BASED – ovládání serverové části přes webové rozhraní - možnost ovládání v jakémkoliv operačním systému s podporou formátu HTML5 - možnost používat šifrovanou komunikace SSL/TLS - jednoduchý „Drag and drop“ interface - okamžité otevření nového obrazu v definované velikosti a pozici okna - možnost zvýraznění a popisu jednotlivých oken - výběr, kontrola a ovládání zvuku jednotlivých zdrojů - podpora snímání obrazů klientských PC ve sejně síti (VNC a RDP) - ukládání zvolených dispozic oken formou layoutů, - vyvolání layoutů uživatelsky či na základě nějaké události nebo ve stanoveném čase - Manažer HOTKEY pro rychlé ovládání video stěny - zobrazení jednotlivých vstupů v oknech - uživatelsky konfigurovatelná velikost oken, rychlá změna velikosti okna - velikost obrazového okna není omezena velikostí LCD modulu - SW v českém jazyce pro konfiguraci a správu video stěny - podpora ovládání na mobilních zařízeních a dotykových obrazovkách - neomezený počet současně pracujících	199 000,00 Kč	199 000,00 Kč

Rídící systém	D / D6	ks	1	CS0414 CS0451	CUE	Sestava dotykového displeje na stůl <b>touchCUE-7</b> (7", rozlišení 1280x800 bodů, PoE, vč. držáčku na stůl) a řídicí jednotky <b>controlCUE-two</b> (6x RS232, 8x IR, 8x IO, 4x relé, audio in/out, 1x LAN, slot pro SD kartu) vč. základního příslušenství	65 000,00 Kč	65 000,00 Kč
HW pro distribuci videosignálu	D / D7	ks	1	998-26xx	PLANAR	<b>Technologicky i cenově součást modulárního zobrazovacího a distribučního systému Clarity Matrix G3 LX55X2.</b> Distribuční matrix HW s min. 10 digitálními vstupy HDMI/DP a 10 digitálními výstupy HDMI/DP/TP - Podpora maticového přepínání obrazu včetně zobrazování zdrojů v libovolném formátu a velikosti nezávisle na ohraničení zobrazovacích displejů. - podpora HDCP 2.2, HDMI 2.0, DisplayPort 1.2 - rozlišení až 4K / 60 Hz, Smart Genlock. - RS232, LAN a USB pro správu a ovládání, - ovládací tlačítka a přehledový displej na čelním panelu	1,00 Kč	1,00 Kč
Satelitní/DVB-T2 tuner	D / D8	ks	1	IST-DBSTEH0113	Technisat	<b>Digit ISIO STC 4K</b> DVB-T/T2/C/S/S2 tuner - podpora 4K Ultra HD rozlišení - funkce UHD / 4K Upscaling - přepočítání obrazu - 3x dvojitý tuner DVB-S2, DVB-C a DVB-T/DVB-T2 (H.265/HEVC) - 1x slot CI+ - čtečka paměťových karet SD / MMC - ISIO internetové funkce - HbbTV – hybridní televize - WIFI – integrovaný modul WLAN	7 500,00 Kč	7 500,00 Kč
Mixážní zesilovač s minimálními technickými parametry	D / D9	ks	1	CONCEPT 1	APART/BIAMP	<b>CONCEPT 1</b> 1x MIC/symetrický, 4x STEREO line/cinch - výkon 2x_60/80W - 8/4Ω - stereo/mono, 10 Hz - 40 kHz - tónová korekce - preamp out - RS-232 pro ovládání přes řídicí systém	8 500,00 Kč	8 500,00 Kč
Ozvučení	D / D10	ks	2	WX502MK2/OW	AUDAC	<b>WX502MK2</b> dvoupásmová reprosoustava 5¼", krytí IP40 - vyzařování pod úhlem 110°x110°, 100 W / 8 Ω, 40;20;10 W / 100 V, 87 dB, - frekvenční rozsah 70 Hz – 20 kHz, dodávka vč. kloubového držáku na zeď - barva bílá	2 500,00 Kč	5 000,00 Kč



LED LCD monitor	D / D11	ks	8	998-032x	PLANAR	<b>Clarity Matrix G3 LX46X.</b> Modulární systém zobrazování, sestavovaný ve výrobě dle parametrů dané zakázky, umožňující komplexní přístup k distribuci obrazu na videowall a variabilní zobrazování. Položkově v sobě zahrnuje další níže uvedené komponenty. Zobrazovací a distribuční modu LCD 46", 24/7, bez-ventilátorové provedení, rámeček 1.7 mm v součtu, 1 x digitální vstup, 1920 x 1080 bodů, 500 cd/m2,- hmotnost panelu 18 kg, funkce Local Dimming vč. ovládání intenzity podsvícení LCD monitoru, monitoring a kontrola stavu LCD s možností zaslání alarmových hlášení emailem, vzdálený napájecí zdroj s HOTSWAP a možností redundance mimo šasi LCD	199 000,00 Kč	1 592 000,00 Kč
Grafická vstupní karta pro obrazový procesor	D / D12	ks	1	0000023865	EYEVIS	<b>netPIX-coreIN-4-HDMI-SC-1</b> vstupní grafická karta pro modulární obrazový procesor - 4x vstup HDMI/DVI - minimální rozlišení každého vstupu 3840 x 2160 bodů / 30 Hz. - Kompatibilní s položkou D3	111 000,00 Kč	111 000,00 Kč
Závěsná konstrukce	D / D13	ks	1	VOGELS / ATYP	VOGELS / ATYP	<b>VOGELS CONNECT-IT / ATYP</b> Závěsná konstrukce kotvení do stropu zavěs pro sestavu displejů 46" - 4 x 2 robustní kovová konstrukce se zavěšením na strop bez nutnosti kotvení do stěny konstrukce se skrytým prostorem pro kabely sestavení displejů do videostěny bez přechodových mezer konzole kompatibilní se svislými komponenty Vogels Connect-It.	49 000,00 Kč	49 000,00 Kč
Kabel HDMI	D / D14	m	39	Kabel HDMI		<b>Kabel HDMI</b> konektory pozlacené dle požadované specifikace zadavatelem, stíněný kabel, podpora 4K@60Hz	170,00 Kč	6 630,00 Kč
Optický kabel HDMI	D / D15	m	360	Optický kabel HDMI		<b>Optický kabel HDMI</b> - min. HDMI 2.0 s podporou rozlišení 4K@60Hz - konektory pozlacené - digitální ochrana HDCP	49,00 Kč	17 640,00 Kč
Kabel UTP	D / D16	m	660	Kabel UTP		<b>Kabel UTP</b> - min. Cat6A – provedení lanko, stíněný - zpětně kompatibilní s CAT – 5 a 5e - včetně dodání a osazení konektorů	19,00 Kč	12 540,00 Kč
<b>Celkem</b>							<b>2 766 811,00 Kč</b>	

dodavatel doplní žlutě podbarvená pole

## Mezinárodní letiště Brno

### Tabulka pro výpočet Celkové nabídkové ceny zařízení a služeb

Položka	Cena (v Kč bez DPH)	Cena (v Kč s DPH)
Plnění A - Celkem za Operátorské stoly s elektricky nastavitelnou výškou pracovní a zadní snížené odkládací plochy	351 000,00 Kč	424 710,00 Kč
Plnění B - Celkem za Operátorské stoly s pevnou výškou pracovní a zadní snížené odkládací plochy	169 000,00 Kč	204 490,00 Kč
Plnění C - Celkem za Koncové stanice	321 050,00 Kč	388 470,50 Kč
Plnění D - Audiovizuální technika	2 360 861,00 Kč	2 856 641,81 Kč
<b>Celková nabídková cena</b>	<b>3 201 911,00 Kč</b>	<b>3 874 312,31 Kč</b>

dodavatel doplní žlutě podbarvená pole

Specifikace ceny Plnění A - Operátorské stoly s elektricky nastavitelnou výškou pracovní a zadní snížené odkládací plochy								
Oblast	Plnění / Označení plnění	Jednotka Zařízení	Požadovaných jednotek zařízení pro stanovení ceny	PN nabídnutého zařízení dle výrobce	Výrobce zařízení	Specifikace / název / typ / model zařízení	Cena za jednotku Zařízení (v Kč bez DPH)	Cena celkem za počet jednotek Zařízení (v Kč bez DPH)
Operátorský stůl s elektricky nastavitelnou výškou pracovní a zadní snížené odkládací plochy	A / A1	ks	2	Operátorský zvedací stůl s elektricky nastavitelnou výškou pracovní plochy a sníženou zadní deskou	Busch Systems spol. s r.o.	Operátorský technologicky zvedací stůl ZS Z01; 1600/1100/750-1250	170 000,00 Kč	340 000,00 Kč
Plechová vložka do šuplíku	A / A4	ks	11	Plechový šuplík	Busch Systems spol. s r.o.	PS/01	1 000,00 Kč	11 000,00 Kč
<b>Celkem</b>							<b>171 000,00 Kč</b>	<b>351 000,00 Kč</b>

**dodavatel doplní žlutě podbarvená pole**

Specifikace ceny Plnění B - Operátorské stoly s pevnou výškou pracovní a zadní snížené odkládací plochy								
Oblast	Plnění	Jednotka Zařízení	Požadovaných jednotek zařízení pro stanovení ceny	PN nabídnutého zařízení dle výrobce	Výrobce zařízení	Specifikace / název / typ / model zařízení	Cena za jednotku Zařízení (v Kč bez DPH)	Cena celkem za počet jednotek Zařízení (v Kč bez DPH)
Operátorský stůl s pevnou výškou pracovní a zadní snížené odkládací plochy	B / B2	ks	1	Operátorský stůl s pevnou výškou pracovní plochy a zadní sníženou deskou	Busch Systems spol. s r.o.	Operátorský technologický pevný stůl ATS1, 2400/1100/750	163 000,00 Kč	163 000,00 Kč
Plechová vložka do šuplíku	B / B4	ks	6	Plechový šuplík	Busch Systems spol. s r.o.	PS/01	1 000,00 Kč	6 000,00 Kč
<b>Celkem</b>							<b>169 000,00 Kč</b>	<b>169 000,00 Kč</b>

dodavatel doplní žlutě podbarvená pole

**dodavatel doplní žlutě podbarvená pole**

**Specifikace ceny Plnění C - Koncové stanice**

Oblast	Plnění	Jednotka Zařízení	Požadovaných jednotek zařízení pro stanovení ceny	PN nabídnutého zařízení dle výrobce	Výrobce zařízení	Specifikace / název / typ / model zařízení	Cena za jednotku Zařízení (v Kč bez DPH)	Cena celkem za počet jednotek Zařízení (v Kč bez DPH)
PC	C / C1	ks	6	D-D-3080-CONF13	DELL	OptiPlex 3080 SFF	19 650,00 Kč	117 900,00 Kč
Monitor	C / C2	ks	12	210-AZYX	DELL	P2422H Professional	5 500,00 Kč	66 000,00 Kč
WEB kamera	C / C3	ks	3	960-001055	Logitech	C920e HD 1080P Business Webcam	2 400,00 Kč	7 200,00 Kč
Reproduktory k PC	C / C4	ks	3	980-000814	Logitech	Z150 - Speakers	600,00 Kč	1 800,00 Kč
Notebook	C / C5	ks	3	D-N-5421-C01	DELL	Latitude 5421	38 750,00 Kč	116 250,00 Kč
Pouzdro na NB	C / C6	ks	3	460-BCFM	DELL	Professional Sleeve 14	800,00 Kč	2 400,00 Kč
Set klávesnice s myši	C / C7	ks	3	580-AJRI	DELL	KM5221W	800,00 Kč	2 400,00 Kč
Batož na NB	C / C8	ks	3	460-BCMJ	DELL	Pro Slim Backpack 15 - PO1520PS	1 100,00 Kč	3 300,00 Kč
Dokovací stanice	C / C9	ks	1	452-BBOT	DELL	Ultra HD Triple Video Docking Station D3100	3 800,00 Kč	3 800,00 Kč
<b>Celkem</b>							<b>321 050,00 Kč</b>	

dodavatel doplní žlutě podbarvená pole

Specifikace ceny Plnění D - audiovizuální technika								
Oblast	Plnění	Jednotka Zařízení	Požadovaných jednotek zařízení pro stanovení ceny	PN nabídnutého zařízení dle výrobce	Výrobce zařízení	Specifikace / název / typ / model zařízení	Cena za jednotku Zařízení (v Kč bez DPH)	Cena celkem za počet jednotek Zařízení (v Kč bez DPH)
Obrazový procesor - řídicí jednotka	D / D3	ks	1	0000026523	EYEVIS	<b>NETPIX-CORE</b> video kontrolér s redundantním napájením, OSAZENÍ: i7-7700 4,2 GHz, 32GB RAM DDR4, 2x LAN 1GB, 2xSSD 480 GB v RAID 1 s funkcí HOTSWAP, WIN10_LTSB Osazené karty: 2x netPIX-coreOUT-4-HDMI-4K-1 (8x HDMI výstupů) 1x netPIX-coreIN-4-HDMI-SC-1 (4x HDMI vstupů) - minimální rozlišení každého vstupu 3840 x 2160 bodů s obnovovací frekvencí 30 Hz. - minimální rozlišení každého výstupu 3840 x 2160 bodů s obnovovací frekvencí 30 Hz v plně barevné hloubce (32bit). - provedení do rack, 19", min. 5U – průmyslový počítač - sběrnice PCI-Express (min. 11 volných slotů) - dvojitý redundantní zdroj (min. 860 W) s funkcí Hotswap - možnost vzdáleného ovládání obrazového procesoru z PC po LAN a z dotykového panelu řídicího systému	693 000,00 Kč	693 000,00 Kč
SW pro zobrazovací stěnu	D / D4	ks	1	0000026681	EYEVIS	uživatelský a ovládací SW kompatibilní s obrazovým procesorem a celkovým řídicím systémem (viz. G3) - WEB-BASED – ovládání serverové části přes webové rozhraní - možnost ovládání v jakémkoliv operačním systému s podporou formátu HTML5 - možnost používat šifrovanou komunikace SSL/TLS - jednoduchý „Drag and drop“ interface - okamžité otevření nového obrazu v definované velikosti a pozici okna - možnost zvýraznění a popisu jednotlivých oken - výběr, kontrola a ovládání zvuku jednotlivých zdrojů - podpora snímání obrazů klientských PC ve sejně síti (VNC a RDP) - ukládání zvolených dispozic oken formou layoutů, - vyvolání layoutů uživatelsky či na základě nějaké události nebo ve stanoveném čase - Manažer HOTKEY pro rychlé ovládání video stěny - zobrazení jednotlivých vstupů v oknech - uživatelsky konfigurovatelná velikost oken, rychlá změna velikosti okna - velikost obrazového okna není omezena velikostí LCD modulu - SW v českém jazyce pro konfiguraci a správu video stěny - podpora ovládání na mobilních zařízeních a dotykových obrazovkách - neomezený počet současně pracujících	199 000,00 Kč	199 000,00 Kč

Rídící systém	D / D6	ks	1	CS0414 CS0451	CUE	Sestava dotykového displeje na stůl <b>touchCUE-7</b> (7", rozlišení 1280x800 bodů, PoE, vč. držáčku na stůl) a řídicí jednotky <b>controlCUE-two</b> (6x RS232, 8x IR, 8x IO, 4x relé, audio in/out, 1x LAN, slot pro SD kartu) vč. základního příslušenství	65 000,00 Kč	65 000,00 Kč
HW pro distribuci videosignálu	D / D7	ks	1	998-26xx	PLANAR	<b>Technologicky i cenově součást modulárního zobrazovacího a distribučního systému Clarity Matrix G3 LX55X2.</b> Distribuční matrix HW s min. 10 digitálními vstupy HDMI/DP a 10 digitálními výstupy HDMI/DP/TP - Podpora maticového přepínání obrazu včetně zobrazování zdrojů v libovolném formátu a velikosti nezávisle na ohraničení zobrazovacích displejů. - podpora HDCP 2.2, HDMI 2.0, DisplayPort 1.2 - rozlišení až 4K / 60 Hz, Smart Genlock. - RS232, LAN a USB pro správu a ovládání, - ovládací tlačítka a přehledový displej na čelním panelu	1,00 Kč	1,00 Kč
Satelitní/DVB-T2 tuner	D / D8	ks	1	IST-DBSTEH0113	Technisat	<b>Digit ISIO STC 4K</b> DVB-T/T2/C/S/S2 tuner - podpora 4K Ultra HD rozlišení - funkce UHD / 4K Upscaling - přepočítání obrazu - 3x dvojitý tuner DVB-S2, DVB-C a DVB-T/DVB-T2 (H.265/HEVC) - 1x slot CI+ - čtečka paměťových karet SD / MMC - ISIO internetové funkce - HbbTV – hybridní televize - WIFI – integrovaný modul WLAN	7 500,00 Kč	7 500,00 Kč
Mixážní zesilovač s minimálními technickými parametry	D / D9	ks	1	CONCEPT 1	APART/BIAMP	<b>CONCEPT 1</b> 1x MIC/symetrický, 4x STEREO line/cinch - výkon 2x_60/80W - 8/4Ω - stereo/mono, 10 Hz - 40 kHz - tónová korekce - preamp out - RS-232 pro ovládání přes řídicí systém	8 500,00 Kč	8 500,00 Kč
Ozvučení	D / D10	ks	2	WX502MK2/OW	AUDAC	<b>WX502MK2</b> dvoupásmová reprosoustava 5¼", krytí IP40 - vyzařování pod úhlem 110°x110°, 100 W / 8 Ω, 40;20;10 W / 100 V, 87 dB, - frekvenční rozsah 70 Hz – 20 kHz, dodávka vč. kloubového držáku na zeď - barva bílá	2 500,00 Kč	5 000,00 Kč

LED LCD monitor	D / D11	ks	6	998-032x	PLANAR	<b>Clarity Matrix G3 LX46X.</b> Modulární systém zobrazování, sestavovaný ve výrobě dle parametrů dané zakázky, umožňující komplexní přístup k distribuci obrazu na videowall a variabilní zobrazování. Položkově v sobě zahrnuje další níže uvedené komponenty. Zobrazovací a distribuční modu LCD 46", 24/7, bez-ventilátorové provedení, rámeček 1.7 mm v součtu, 1 x digitální vstup, 1920 x 1080 bodů, 500 cd/m2,- hmotnost panelu 18 kg, funkce Local Dimming vč. ovládání intenzity podsvícení LCD monitoru, monitoring a kontrola stavu LCD s možností zaslání alarmových hlášení emailem, vzdálený napájecí zdroj s HOTSWAP a možností redundance mimo šasi LCD	199 000,00 Kč	1 194 000,00 Kč
Grafická vstupní karta pro obrazový procesor	D / D12	ks	1	0000023865	EYEVIS	<b>netPIX-coreIN-4-HDMI-SC-1</b> vstupní grafická karta pro modulární obrazový procesor - 4x vstup HDMI/DVI - minimální rozlišení každého vstupu 3840 x 2160 bodů / 30 Hz. - Kompatibilní s položkou D3	111 000,00 Kč	111 000,00 Kč
Závěsná konstrukce	D / D13	ks	1	VOGELS / ATYP	VOGELS / ATYP	<b>VOGELS CONNECT-IT / ATYP</b> Závěsná konstrukce kotvení do stropu závěs pro sestavu displejů 46" - 4 x 2 robustní kovová konstrukce se zavěšením na strop bez nutnosti kotvení do stěny konstrukce se skrytým prostorem pro kabely sestavení displejů do videostěny bez přechodových mezer konzole kompatibilní se svislými komponenty Vogels Connect-It.	49 000,00 Kč	49 000,00 Kč
Kabel HDMI	D / D14	m	33	Kabel HDMI		<b>Kabel HDMI</b> konektory pozlacené dle požadované specifikace zadavatelem, stíněný kabel, podpora 4K@60Hz	170,00 Kč	5 610,00 Kč
Optický kabel HDMI	D / D15	m	300	Optický kabel HDMI		<b>Optický kabel HDMI</b> - min. HDMI 2.0 s podporou rozlišení 4K@60Hz - konektory pozlacené - digitální ochrana HDCP	49,00 Kč	14 700,00 Kč
Kabel UTP	D / D16	m	450	Kabel UTP		<b>Kabel UTP</b> - min. Cat6A – provedení lanko, stíněný - zpětně kompatibilní s CAT – 5 a 5e - včetně dodání a osazení konektorů	19,00 Kč	8 550,00 Kč
<b>Celkem</b>							<b>2 360 861,00 Kč</b>	

dodavatel doplní žlutě podbarvená pole



## Mezinárodní letiště Ostrava

### Tabulka pro výpočet Celkové nabídkové ceny zařízení a služeb

Položka	Cena (v Kč bez DPH)	Cena (v Kč s DPH)
Plnění A - Celkem za Operátorské stoly s elektricky nastavitelnou výškou pracovní a zadní snížené odkládací plochy	361 000,00 Kč	436 810,00 Kč
Plnění C - Celkem za Koncové stanice	215 300,00 Kč	260 513,00 Kč
Plnění D - Audiovizuální technika	2 761 781,00 Kč	3 341 755,01 Kč
<b>Celková nabídková cena</b>	<b>3 338 081,00 Kč</b>	<b>4 039 078,01 Kč</b>

**dodavatel doplní žlutě podbarvená pole**

Specifikace ceny Plnění A - Operátorské stoly s elektricky nastavitelnou výškou pracovní a zadní snížené odkládací plochy								
Oblast	Plnění / Označení plnění	Jednotka Zařízení	Požadovaných jednotek zařízení pro stanovení ceny	PN nabídnutého zařízení dle výrobce	Výrobce zařízení	Specifikace / název / typ / model zařízení	Cena za jednotku Zařízení (v Kč bez DPH)	Cena celkem za počet jednotek Zařízení (v Kč bez DPH)
Operátorský stůl s elektricky nastavitelnou výškou pracovní a zadní snížené odkládací plochy	A / A2	ks	2	Operátorský zvedací stůl s elektricky nastavitelnou výškou pracovní plochy a sníženou zadní deskou	Busch Systems spol. s r.o.	Operátorský technologický zvedací stůl ZS Z01; 2000/1100/750-1250	175 000,00 Kč	350 000,00 Kč
Plechová vložka do šuplíku	A / A4	ks	11	Plechový šuplík	Busch Systems spol. s r.o.	PS/01	1 000,00 Kč	11 000,00 Kč
<b>Celkem</b>							<b>176 000,00 Kč</b>	<b>361 000,00 Kč</b>

**dodavatel doplní žlutě podbarvená pole**

**Specifikace ceny Plnění C - Koncové stanice**

Oblast	Plnění	Jednotka Zařízení	Požadovaných jednotek zařízení pro stanovení ceny	PN nabídnutého zařízení dle výrobce	Výrobce zařízení	Specifikace / název / typ / model zařízení	Cena za jednotku Zařízení (v Kč bez DPH)	Cena celkem za počet jednotek Zařízení (v Kč bez DPH)
PC	C / C1	ks	4	D-D-3080-CONF13	DELL	OptiPlex 3080 SFF	19 650,00 Kč	78 600,00 Kč
Monitor	C / C2	ks	8	210-AZYX	DELL	P2422H Professional	5 500,00 Kč	44 000,00 Kč
WEB kamera	C / C3	ks	2	960-001055	Logitech	C920e HD 1080P Business Webcam	2 400,00 Kč	4 800,00 Kč
Reproduktory k PC	C / C4	ks	2	980-000814	Logitech	Z150 - Speakers	600,00 Kč	1 200,00 Kč
Notebook	C / C5	ks	2	D-N-5421-C01	DELL	Latitude 5421	38 750,00 Kč	77 500,00 Kč
Pouzdro na NB	C / C6	ks	2	460-BCFM	DELL	Professional Sleeve 14	800,00 Kč	1 600,00 Kč
Set klávesnice s myši	C / C7	ks	2	580-AJRI	DELL	KM5221W	800,00 Kč	1 600,00 Kč
Batož na NB	C / C8	ks	2	460-BCMJ	DELL	Pro Slim Backpack 15 - PO1520PS	1 100,00 Kč	2 200,00 Kč
Dokovací stanice	C / C9	ks	1	452-BBOT	DELL	Ultra HD Triple Video Docking Station D3100	3 800,00 Kč	3 800,00 Kč
<b>Celkem</b>							<b>215 300,00 Kč</b>	

**dodavatel doplní žlutě podbarvená pole**

Specifikace ceny Plnění D - audiovizuální technika								
Oblast	Plnění	Jednotka Zařízení	Požadovaných jednotek zařízení pro stanovení ceny	PN nabídnutého zařízení dle výrobce	Výrobce zařízení	Specifikace / název / typ / model zařízení	Cena za jednotku Zařízení (v Kč bez DPH)	Cena celkem za počet jednotek Zařízení (v Kč bez DPH)
Obrazový procesor - řídicí jednotka	D / D3	ks	1	0000026523	EYEVIS	<b>NETPIX-CORE</b> video kontrolér s redundantním napájením, OSAZENÍ: i7-7700 4,2 GHz, 32GB RAM DDR4, 2x LAN 1GB, 2xSSD 480 GB v RAID 1 s funkcí HOTSWAP, WIN10_LTSB Osazené karty: 2x netPIX-coreOUT-4-HDMI-4K-1 (8x HDMI výstupů) 1x netPIX-coreIN-4-HDMI-SC-1 (4x HDMI vstupů) - minimální rozlišení každého vstupu 3840 x 2160 bodů s obnovovací frekvencí 30 Hz. - minimální rozlišení každého výstupu 3840 x 2160 bodů s obnovovací frekvencí 30 Hz v plné barevné hloubce (32bit). - provedení do rack, 19", min. 5U – průmyslový počítač - sběrnice PCI-Express (min. 11 volných slotů) - dvojitý redundantní zdroj (min. 860 W) s funkcí Hotswap - možnost vzdáleného ovládání obrazového procesoru z PC po LAN a z dotykového panelu řídicího systému	693 000,00 Kč	693 000,00 Kč
SW pro zobrazovací stěnu	D / D4	ks	1	0000026681	EYEVIS	uživatelský a ovládací SW kompatibilní s obrazovým procesorem a celkovým řídicím systémem (viz. G3) - WEB-BASED – ovládání serverové části přes webové rozhraní - možnost ovládání v jakémkoliv operačním systému s podporou formátu HTML5 - možnost používat šifrovanou komunikace SSL/TLS - jednoduchý „Drag and drop“ interface - okamžité otevření nového obrazu v definované velikosti a pozici okna - možnost zvýraznění a popisu jednotlivých oken - výběr, kontrola a ovládání zvuku jednotlivých zdrojů - podpora snímání obrazů klientských PC ve sejně síti (VNC a RDP) - ukládání zvolených dispozic oken formou layoutů, - vyvolání layoutů uživatelsky či na základě nějaké události nebo ve stanoveném čase - Manažer HOTKEY pro rychlé ovládání video stěny - zobrazení jednotlivých vstupů v oknech - uživatelsky konfigurovatelná velikost oken, rychlá změna velikosti okna - velikost obrazového okna není omezena velikostí LCD modulu - SW v českém jazyce pro konfiguraci a správu video stěny - podpora ovládání na mobilních zařízeních a dotykových obrazovkách - neomezený počet současně pracujících	199 000,00 Kč	199 000,00 Kč

Rídící systém	D / D6	ks	1	CS0414 CS0451	CUE	Sestava dotykového displeje na stůl <b>touchCUE-7</b> (7", rozlišení 1280x800 bdotů, PoE, vč. držáčku na stůl) a řídicí jednotky <b>controlCUE-two</b> (6x RS232, 8x IR, 8x IO, 4x relé, audio in/out, 1x LAN, slot pro SD kartu) vč. základního příslušenství	65 000,00 Kč	65 000,00 Kč
HW pro distribuci videosignálu	D / D7	ks	1	998-26xx	PLANAR	<b>Technologicky i cenově součást modulárního zobrazovacího a distribučního systému Clarity Matrix G3 LX55X2.</b> Distribuční matrix HW s min. 10 digitálními vstupy HDMI/DP a 10 digitálními výstupy HDMI/DP/TP - Podpora maticového přepínání obrazu včetně zobrazování zdrojů v libovolném formátu a velikosti nezávisle na ohraničení zobrazovacích displejů. - podpora HDCP 2.2, HDMI 2.0, DisplayPort 1.2 - rozlišení až 4K / 60 Hz, Smart Genlock. - RS232, LAN a USB pro správu a ovládání, - ovládací tlačítka a přehledový displej na čelním panelu	1,00 Kč	1,00 Kč
Satelitní/DVB-T2 tuner	D / D8	ks	1	IST-DBSTEH0113	Technisat	<b>Digit ISIO STC 4K</b> DVB-T/T2/C/S/S2 tuner - podpora 4K Ultra HD rozlišení - funkce UHD / 4K Upscaling - přepočítání obrazu - 3x dvojitý tuner DVB-S2, DVB-C a DVB-T/DVB-T2 (H.265/HEVC) - 1x slot CI+ - čtečka paměťových karet SD / MMC - ISIO internetové funkce - HbbTV – hybridní televize - WIFI – integrovaný modul WLAN	7 500,00 Kč	7 500,00 Kč
Mixážní zesilovač s minimálními technickými parametry	D / D9	ks	1	CONCEPT 1	APART/BIAMP	<b>CONCEPT 1</b> 1x MIC/symetrický, 4x STEREO line/cinch - výkon 2x_60/80W - 8/4Ω - stereo/mono, 10 Hz - 40 kHz - tónová korekce - preamp out - RS-232 pro ovládání přes řídicí systém	8 500,00 Kč	8 500,00 Kč
Ozvučení	D / D10	ks	2	WX502MK2/OW	AUDAC	<b>WX502MK2</b> dvoupásmová reprosoustava 5¼", krytí IP40 - vyzařování pod úhlem 110°x110°, 100 W / 8 Ω, 40;20;10 W / 100 V, 87 dB, - frekvenční rozsah 70 Hz – 20 kHz, dodávka vč. kloubového držáku na zeď - barva bílá	2 500,00 Kč	5 000,00 Kč

LED LCD monitor	D / D11	ks	8	998-032x	PLANAR	<b>Clarity Matrix G3 LX46X.</b> Modulární systém zobrazování, sestavovaný ve výrobě dle parametrů dané zakázky, umožňující komplexní přístup k distribuci obrazu na videowall a variabilní zobrazování. Položkově v sobě zahrnuje další níže uvedené komponenty. Zobrazovací a distribuční modu LCD 46", 24/7, bez-ventilátorové provedení, rámeček 1.7 mm v součtu, 1 x digitální vstup, 1920 x 1080 bodů, 500 cd/m2,- hmotnost panelu 18 kg, funkce Local Dimming vč. ovládání intenzity podsvícení LCD monitoru, monitoring a kontrola stavu LCD s možností zaslání alarmových hlášení emailem, vzdálený napájecí zdroj s HOTSWAP a možností redundance mimo šasi LCD	199 000,00 Kč	1 592 000,00 Kč
Grafická vstupní karta pro obrazový procesor	D / D12	ks	1	0000023865	EYEVIS	<b>netPIX-coreIN-4-HDMI-SC-1</b> vstupní grafická karta pro modulární obrazový procesor - 4x vstup HDMI/DVI - minimální rozlišení každého vstupu 3840 x 2160 bodů / 30 Hz. - Kompatibilní s položkou D3	111 000,00 Kč	111 000,00 Kč
Závěsná konstrukce	D / D13	ks	1	VOGELS / ATYP	VOGELS / ATYP	<b>VOGELS CONNECT-IT / ATYP</b> Závěsná konstrukce kotvení do stropu závěs pro sestavu displejů 46" - 4 x 2 robustní kovová konstrukce se zavěšením na strop bez nutnosti kotvení do stěny konstrukce se skrytým prostorem pro kabely sestavení displejů do videostěny bez přechodových mezer konzole kompatibilní se svislými komponenty Vogels Connect-It.	49 000,00 Kč	49 000,00 Kč
Kabel HDMI	D / D14	m	39	Kabel HDMI		<b>Kabel HDMI</b> konektory pozlacené dle požadované specifikace zadavatelem, stíněný kabel, podpora 4K@60Hz	170,00 Kč	6 630,00 Kč
Optický kabel HDMI	D / D15	m	300	Optický kabel HDMI		<b>Optický kabel HDMI</b> - min. HDMI 2.0 s podporou rozlišení 4K@60Hz - konektory pozlacené - digitální ochrana HDCP	49,00 Kč	14 700,00 Kč
Kabel UTP	D / D16	m	550	Kabel UTP		<b>Kabel UTP</b> - min. Cat6A – provedení lanko, stíněný - zpětně kompatibilní s CAT – 5 a 5e - včetně dodání a osazení konektorů	19,00 Kč	10 450,00 Kč
<b>Celkem</b>							<b>2 761 781,00 Kč</b>	

dodavatel doplní žlutě podbarvená pole