

SMLOUVA O DÍLO

uzavřená na základě ustanovení § 2586 a násl. zák. č. 89/2012 Sb., občanský zákoník mezi stranami::

1. Objednatel: **Mateřská škola speciální, základní škola speciální a praktická škola Ibsenka Brno, příspěvková organizace**
Ibsenova 114/1
638 00 Brno
IČ: 605 55 998
zastoupen: PaedDr. Petrem Hanákem, Ph.D., ředitelem školy



dále jako „objednatel“

a

2. Zhotovitel: ELPROprofi s.r.o.
Vranovská 699/33
614 00 Brno
IČ: 293 13 481
zastoupen: Jiřím Procházkou, jednatelem



dále jako „zhotovitel“

I. IDENTIFIKAČNÍ ÚDAJE O DÍLE

Název zakázky: „ELEKTRONICKÝ ZABEZPEČOVACÍ SYSTÉM“
(dále jen „dílo“)

Místo výkonu díla: budova školy objednatele Ibsenova 114/1, 638 00 Brno-Lesná.

II. ZÁKLADNÍ USTANOVENÍ

Předmětem plnění této smlouvy je kompletní realizace díla. Zhotovitel se zavazuje, že zhotoví dílo v rozsahu a za podmínek dohodnutých v této smlouvě pro objednatele a objednateli dodá předmět plnění specifikovaný v čl. III. této smlouvy.

Objednatel se zavazuje, že dílo, které je předmětem této smlouvy převezme, zaplatí za jeho zhotovení dohodnutou cenu a poskytne zhotoviteli dohodnuté spolupůsobení.

III. PŘEDMĚT PLNĚNÍ

Předmětem plnění dle této smlouvy je dodání, montáž, oživení a zaškolení obsluhy díla v rozsahu položkového rozpisu, který je přílohou této smlouvy.

IV. LHŮTY PLNĚNÍ

Zahájení prací: 01.07.2022
Ukončení prací: 22.07.2022

V. CENA DÍLA

Cena díla je stanovena vzájemnou dohodou a je stanovena jako cena nejvýše přípustná a maximální s platností po celou dobu provádění zakázky:

Cena celkem bez DPH
Sazba DPH
Výše DPH
Cena celkem vč. DPH



Tato cena zahrnuje veškeré náklady nutné ke zhotovení díla s ohledem na množství a kvalitu.

Překročit či snížit výši nabídkové ceny je možné pouze po vzájemné dohodě smluvních stran v případě, kdy nebude realizována předmětná činnost v plném rozsahu nebo bude překračovat sjednaný rámec prací, popř. dojde-li před nebo v průběhu realizace předmětné zakázky ke změnám sazeb DPH nebo jiných daňových předpisů, mající vliv na cenu díla. Cena pak bude zvýšena či snížena analogicky k těmto změnám.

VI. PLATEBNÍ PODMÍNKY

Zadavatel neposkytne na zhotovení díla žádnou finanční zálohu.

Platba za dílo bude provedena na základě vystavené faktury za provedené práce a dodání výrobků, a to následovně:

- 90% výše fakturované částky bude uhrazeno při předání díla (zakázky), je možná dílčí fakturace dle postupu prací a jejich vzájemnému odsouhlasení mezi zhotovitelem a objednatelem
- 10% výše fakturované částky bude uhrazeno po odstranění vad díla (zakázky) zjištěných při jeho předání
- pokud nebudou při předání díla (zakázky) zjištěny nedostatky, bude fakturovaná částka uhrazena celá, tj. 100%

Splatnost faktury bude 15 dní ode dne doručení objednateli. Faktura je zaplácena tehdy, je-li částka připsána na účet zhotovitele.

VII. BEZPEČNOST PRÁCE

Při výkonu práce budou veškeré činnosti prováděny v souladu s platnými bezpečnostními předpisy, normami a podmínkami obecně platnými dle ustanovení ČSN. Zhotovitel se zavazuje, že pracovník (pracovníci) pověřený výkonem činnosti dle předmětu smlouvy bude vybaven pracovním oděvem zhotovitele.

VIII. OPRÁVNĚNÉ OSOBY

Za objednatele jsou oprávněni v rámci této smlouvy jednat následující osoby:

- Ve věcech obchodních a smluvních: *PaedDr. Petr Hanák, Ph.D. ředitel školy*
- Ve věcech technických a organizačních: *Miloš Orálek, ZŘ pro ekonomiku a provoz*

Za zhotovitele jsou oprávněni jednat v rámci této smlouvy následující osoby:

- Ve věcech obchodních a smluvních: *Jiří Procházka*
- Ve věcech technických a organizačních: *Jiří Procházka*

IX. PŘEDČASNÉ UKONČENÍ SMLUVNÍHO VZTAHU

Odstoupit od smlouvy je možno při neplnění povinností stanovených touto smlouvou některou ze smluvních stran, a to vždy po písemné dohodě smluvních stran. Za porušení smluvních podmínek, kdy je možno odstoupit od smlouvy, se považuje 2x písemné upozornění na neplnění sjednaných povinností během realizace díla. V tomto případě je strana, která neplněním této smlouvy zapříčinila odstoupení od smlouvy, povinna nahradit druhé straně veškeré prokazatelné ztráty vzniklé odstoupením od smlouvy.

X. ZÁVĚREČNÁ USTANOVENÍ

Pokud nebylo v této smlouvě dohodnuto jinak, platí pro vzájemný vztah obecná ustanovení platných právních předpisů, zejména příslušná ustanovení Občanského zákoníku.

Tato smlouva se vyhotovuje ve dvou stejnopisech, z nichž každá ze smluvních stran obdrží po jednom vyhotovení.

Změny a dodatky této smlouvy mohou být provedeny pouze písemnými a číslovanými dodatky podepsanými statutárními zástupci obou stran.

Tato smlouva nabývá platnosti a účinnosti dnem podpisu.

XI. PŘÍLOHY

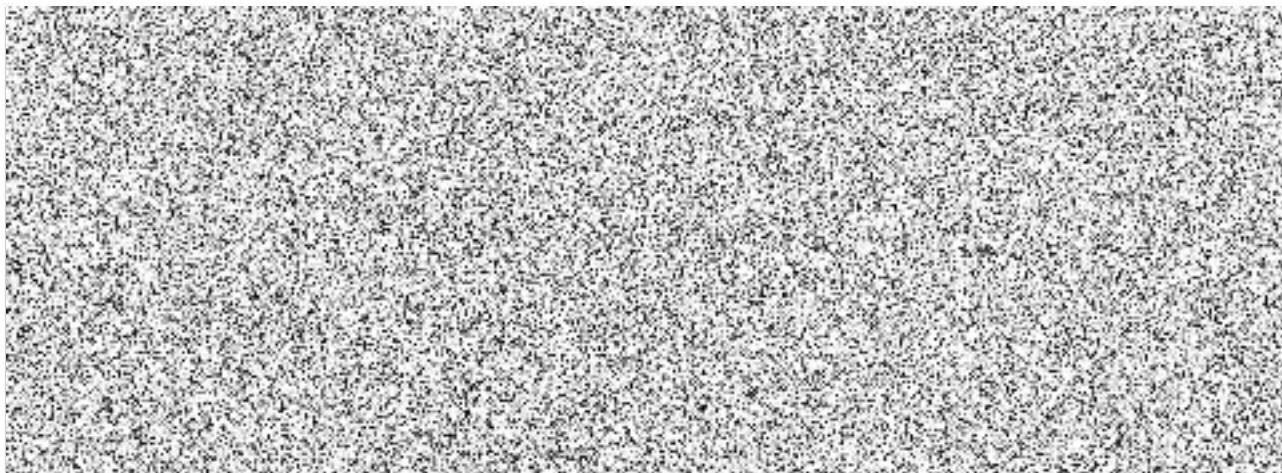
- Rozpis položek prvků EZS.

V Brně dne: 09.05.2022

V Brně dne9.5.2022.....

Za objednatele

Za zhotovitele



Rozpis položek prvků EZS

Prvky EZS		počet kusů	
název produktu	obecný popis	min.	návrh
sl. 1	sl. 2	sl. 3	sl. 4
JA - 107 KRY	ústředna s 3G/LAN komunikátorem a podporou LTE	1	1
AN 04 LTE/GSM (alternativa)	anténa GSM/LTE prut	1	1
SA 214/18Ah ACCU-EZS	záložní akumulátor 12 V	1	1
JA 111N - signálový modul	sběrnice modul signálový - připojení na PCO	1	1
JA 114HN - modul 4 + 4	sběrnice modul 4 vstupy/4 výstupy - připojení PCO	1	1
JA 111R - rádiový modul	sběrnice modul pro připojení bezdrátových prvků	3	3
JA 114 E - klávesnice	sběrnice modul s displejem, klávesnicí a čtečkou RFID	2	2
JA 192 čip RFID	RFID přívěšek - bezdotykový (čip)	50	50
JA 183M	bezdrátový detektor dveří/okenní, magnetický bílý	6	6
JA 110 P-PIR	sběrnice detektor pohybu	15	15
JA 150 P-PIR	bezdrátový detektor pohybu	13	13
JA 111 ST-A	sběrnice kombi detektor kouře a vysoké teploty+siréna	4	4
JA 151 ST-A	bezdrátový kombi detektor kouře a vysoké teploty+siréna	1	1
Instalační práce:			
instalační a elektro materiál			
montážní práce - systém (instalace ústředny)			
montážní práce - prvky (instalace detektorů)			
montážní práce - kabeláž (průrazy, instalace kabeláže)			
konfigurace systému IT (oživení, programování, aktualizace SW, zaškolení)			
další režijní náklady (např. doprava)			