

Smlouva o poskytnutí ubytování se stravou a sportovišť

Objednatel:

Základní škola Praha – Kbely

Sídlo: Albrechtická 732

IČO: 61384780

DIČ: CZ61384780

bankovní spojení: 

za Objednatele jedná a podepisuje: Květoslav Příbyl – ředitel

25 KB 3P2/2022

Poskytovatel:

Podještědský FC Český Dub, z.s.

Sídlo: Husova 159, Český dub, 463 43

IČ: 46746412

DIČ: CZ46746412



bankovní spojení: 

za Poskytovatele jedná a podepisuje:  předseda správní rady.

Dnešního dne uzavírají spolu tuto smlouvu o zajištění školního pobytu ve smyslu příslušných §§ zákona č.89/2012 Občanského zákoníku

I. Předmět plnění

Předmětem plnění je zajištění školního pobytu pro Objednatele s následujícím zajištěním služeb:

- a) Pobyt pro  v Podještědském sportovním areálu v Českém Dubu (PSA) v termínu 
- b) Stravování započne v den příjezdu obědem a bude ukončeno dnem odjezdu snídaní. Provozovatel prohlašuje, že objednaný počet nepřesahuje kapacitu schválenou orgány státní správy a že objekt splňuje všechny podmínky pro pobyt.
- c) Využití sportovišť a regenerace a po dohodě další společenské prostory v PSA.

Objednatel může po dohodě s Poskytovatelem využít i další nabízené služby, které nejsou součástí této smlouvy a řídí se samostatným ceníkem externích služeb (golf, vstupy, exkurze, poplatky za výlet). Služby lze dohodnout v průběhu pobytu.

II. Povinnosti Poskytovatele

Poskytovatel je povinen:

- zajistit ubytování s celodenní stravou 5x denně dle hygienických norem a požadavků KHS. Celodenní strava obsahuje snídaní, dopolední svačinu, oběd, odpolední svačinu a večeři, vč. pitného režimu.
- zajistit úklid objektu v průběhu pobytu v prostorách mimo pokoje.
- zajistit přepravu nemocného, nebo zraněného účastníka k ošetřujícímu lékaři v místě pobytu (MUDr. Žofia Hanzely – dětský lékař tel. 485 147 234), popř. do Krajské nemocnice Liberec a zpět
- doložit oprávnění k zajištění předmětu plnění smlouvy, které je součástí této smlouvy jako příloha č.1.
- doložit potvrzení o pojištění majetku a odpovědnosti, které je součástí této smlouvy jako příloha č.2.
- doložit rozbor pitné vody používané z vlastní studny, která je součástí této smlouvy jako příloha č.3.

III. Povinnosti Objednatele

Objednatel je povinen zajistit klidný a hladký průběh pobytu a provede:

- poučení ubytovaných o režimu chování v areálu a v ubytovacím zařízení a o udržování pořádku a hygieny v areálu
- seznámení ubytovaných s ubytovacím řádem a jeho dodržováním.
- poučení ubytovaných o dodržování nočního klidu.
- poučení ubytovaných o nakládání s odpadky a jejich třídění.
- oznámení pobytu na příslušné KHS v místě sídla Základní školy.

Objednatel předloží Poskytovateli seznam účastníků pobytu pro případ hygienických nařízení.

IV. Finanční podmínky

Za žáka činí cena 2 800 Kč/osoba a je vč. DPH. V ceně je zahrnuto 4x nocleh a 4x plná penze. V ceně je dále zahrnuto využívání sportovišť, regenerace, a sportovních pomůcek. Dále cena obsahuje využívání ostatních prostor pro potřeby Objednatele. Na 10 ubytovaných žáků s odebranými službami je 1 pedagogický dozor zdarma. Cena za dospělou osobu je stejná jako cena za žáka (2 800,- Kč/osoba vč. DPH).

V. Platební podmínky

Platba za pobyt bude účtována na závěr pobytu dle skutečného počtu účastníků a odebraných služeb. V případě využití dalších smlouvou nespécifikovaných externích služeb bude částka, po dohodě s vedením Školy v přírodě, vyúčtována rovněž na závěr pobytu. Úhrada bude provedena na základě faktury podle seznamu žáků a skutečně odebraných služeb. Konečná faktura bude splatná do 10 pracovních dnů po ukončení pobytu.

VI. Storno podmínky

1. Storno poplatek za jednotlivého objednaného žáka na pobyt činí 1 000 Kč/žák/pobyt, který bude odhlášen 14 dnů před zahájením pobytu a bude vyúčtován v závěrečné vyúčtovací faktuře.
2. Pokud dojde ke stornování celého pobytu ze strany Objednatele v rozmezí 1 měsíce před uskutečněním Školy v přírodě, bude storno poplatek účtován ve výši 1 000 Kč/žák/pobyt a bude vyúčtován samostatnou fakturací.
3. Při naplnění alespoň 75% kapacity z objednaného počtu lůžek nebudou storno poplatky za strany Poskyvatele účtovány.

VII. Všeobecné podmínky

1. Smluvní strany plní v rámci své odpovědnosti závazky vyplývající z platných předpisů pro ozdravné pobyty (vyhláška č.148/2004 o hygienických požadavcích na zotavovací akce pro děti, vyhláška č.137/2004 o hygienických požadavcích na stravovací služby a o zásadách osobní a provozní hygieny při činnostech epidemiologicky závažných, zákon č.274/2003 o zdraví lidu).
2. Obě strany se řídí platnými zákony a vyhláškami ČR a platnými hygienickými předpisy a nařízeními.
3. Případné škody na majetku budou sepsány a oceněny formou protokolu, který bude sloužit jako podklad pro náhradu způsobené škody.

VIII. Závěrečná ustanovení

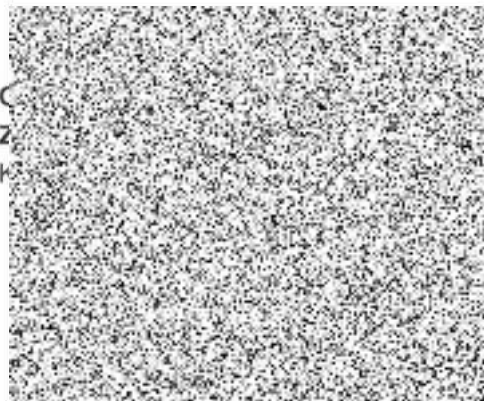
1. Vedením Školy v přírodě je pověřena 
2. Pověřeným pracovníkem za Poskyvatele je 

3. Zrušit smlouvu lze pouze písemně dohodou smluvních stran a to:
 - Na příkaz hygienika
 - V případě epidemiologického onemocnění
 - Odstoupením podle §2002 zákona č.89/2012 Občanského zákoníku
4. Tato smlouva je vyhotovena ve dvou stejnopisech, z nichž každá strana obdrží jeden.
5. Tato smlouva nabývá platnosti v den podpisu obou stran.

Přílohy ke smlouvě:

1. Výpis z živnostenského rejstříku
2. Potvrzení o uzavření pojistné smlouvy
3. Protokol o zkoušce pitné vody
4. Areálový řád
5. Požární řád
6. Prohlášení o zpracování osobních údajů – GDPR
7. Seznam účastníků Školy v přírodě vč. osobních údajů a kontaktních údajů na zákonné zástupce, pokud to budou vyžadovat předpisy související s hygienickými opatřeními – bude přiložen k jednotlivým turnusům

V Českém Dubu, dne 15.4.2022



Pos
Poc
Ing.