

9/29/2022

KUPNÍ SMLOUVA

uzavřená ve smyslu § 2079 a násl. zákona č. 89/2012 Sb., občanského zákoníku, ve znění pozdějších předpisů

1. SMLUVNÍ STRANY

Kupující: Sociologický ústav AV ČR, v. v. i.
Jilská 361/1, 110 00 Praha 1
zapsán v rejstříku veřejných výzkumných institucí, vedeném Ministerstvem školství mládeže a tělovýchovy ČR
zastoupen ve věcech smluvních Mgr. Jindřichem Krejčím, Ph.D., ředitelem

IČO: 68378025
DIČ: CZ68378025
bankovní spojení: Česká národní banka č.ú.: 68823011/0710
e-mail: IT@soc.cas.cz, socmail@soc.cas.cz

a

Prodávající: VDC kancelářská technika s.r.o.
se sídlem Ústecká 1182/42a, Dolní Chabry, 184 00 Praha 8
zapsán v OR u Městského soudu v Praze spis. zn. C 54341
zastoupen ve věcech smluvních Davidem Boškem, jednatelem
zastoupen ve věcech realizačních Zdeňkem Beran, obchodním zástupcem

IČ: 25607201
DIČ: CZ25607201
bankovní spojení: Raiffeisenbank a.s., 9453528001/5500
telefon: [REDAKCE]
e-mail: info@vdc.cz, obchod@vdc.cz

společně dále jen „smluvní strany“

2. ÚVODNÍ USTANOVENÍ

- 2.1. Předmětem veřejné zakázky je dodávka zařízení – Produkční barevný stroj.
- 2.2. Podkladem pro uzavření této smlouvy je nabídka zhotovitele ze dne 27.4.2022 (dále jen nabídka), podaná v rámci veřejné zakázky malého rozsahu s názvem: „**Dodávka zařízení – Produkční barevný stroj**“ vypsáné mimo režim zákona č. 134/2016 Sb., o veřejných zakázkách, v platném znění.
- 2.3. Základní údaje:
 - Místo dodávky: sídlo Sociologického ústavu AV ČR, v. v. i.

3. PŘEDMĚT SMLOUVY

- 3.1. Prodávající se zavazuje, že kupujícímu odevzdá věc, která je předmětem koupě, a umožní mu nabýt vlastnické právo k ní, a kupující se zavazuje, že věc převezme a zaplatí prodávajícímu kupní cenu.
- 3.2. Prodávající se rovněž zavazuje odevzdat kupujícímu doklady, které se k věci vztahují.

4. PŘEDMĚT KOUPE

- 4.1. Předmětem koupě je zařízení – Produkční barevný stroj.

- 4.2. Technické parametry dodávaného přístroje jsou specifikovány v příloze č. 1 této smlouvy a odpovídají technické specifikaci uvedené v zadávací dokumentaci veřejné zakázky malého rozsahu s názvem: „**Dodávka zařízení – Produkční barevný stroj**“.
- 4.3. Předmět koupě bude odevzdán v souladu s následujícími podklady (řazena dle závaznosti):
 - 4.3.1. touto kupní smlouvou,
 - 4.3.2. písemnými pokyny kupujícího,
 - 4.3.3. technickými normami vztahujícími se k materiálům a činnostem prováděných na základě této smlouvy.
- 4.4. S předmětem koupě odevzdá prodávající kupujícímu doklady potřebné k převzetí a užívání předmětu koupě; takovými doklady jsou zejména:
 - 4.4.1. certifikáty a prohlášení o shodě použitých materiálů a výrobků,
 - 4.4.2. podrobné návody nebo příručky či manuály k použití předmětu koupě,
- 4.5. Doklady dle bodu 4.4. budou vyhotoveny v českém jazyce.
- 4.6. Prodávající se zavazuje provádět servis předmětu koupě po dobu trvání záruční doby v režimu NBD „next business day“ certifikovaným partnerem. Podpora poskytovaná prostřednictvím telefonní linky je dostupná v pracovní dny minimálně v době od 9:00 do 16:00 hod.

5. ODEVZDÁNÍ PŘEDMĚTU KOUPE

- 5.1. Úplný a bezvadný předmět koupě bude odevzdán nejpozději do 60 dní od podpisu smlouvy, přičemž na pozdějším termínu plnění kupující nemá zájem.
- 5.2. Dřívější plnění je možné.
- 5.3. Předmět koupě bude nainstalován a zprovozněn v sídle kupujícího, nedohodnou-li se smluvní strany jinak.
- 5.4. Dodá-li prodávající větší množství věcí, než bylo ujednáno, je kupní smlouva uzavřena i na přebytečné množství s tím, že cena přebytečného množství je zahrnuta v celkové kupní ceně.
- 5.5. Prodávající se zavazuje odevzdat předmět koupě nepoužitý a bez právních nebo věcných vad.
- 5.6. Účinky odevzdání věci nenastanou před okamžikem, ve kterém bude kupujícímu umožněno nakládat s věcí v místě odevzdání.
- 5.7. Nejpozději do 5 pracovních dnů ode dne odevzdání předmětu koupě jej kupující prohlédne a přesvědčí se o jeho zjevných vlastnostech a množství. Kupující v téže lhůtě buď potvrdí převzetí předmětu koupě, anebo sdělí připomínky k množství a zjevným vlastnostem předmětu koupě. Pokud kupující včas ani nepotvrdí převzetí předmětu koupě, ani nesdělí připomínky k množství a zjevným vlastnostem předmětu koupě, má se za to, že kupující předmět koupě převzal a že nemá připomínky k jeho zjevným vlastnostem a k množství.
- 5.8. Plnění nemůže být odepřeno, ani když budou splněny podmínky § 1912 odst. 1 občanského zákoníku (vzájemné plnění).

6. KUPNÍ CENA

- 6.1. Smluvní strany se dohodly, že cena za plnění předmětu této smlouvy: **433 734 Kč** bez DPH (slovy: čtyřstátřicettřítisíc sedmsetřicetčtyři korun).
- 6.2. Cena je sjednána jako nejvyšší přípustná, zahrnující veškeré náklady prodávajícího na plnění této smlouvy a cenové vlivy v průběhu plnění této smlouvy.
- 6.3. K ceně bez DPH se připočte DPH v zákonné sazbě.

7. PLATEBNÍ A FAKTURAČNÍ PODMÍNKY

- 7.1. Cena za dodání předmětu koupě a provádění servisu bude placena na základě jediné faktury, neurčí-li kupující jinak. Přílohou faktury bude kopie potvrzení převzetí předmětu koupě.
- 7.2. Veškeré faktury budou mít náležitosti daňového dokladu.
- 7.3. Lhůta splatnosti všech faktur je 21 dní ode dne vystavení faktury.

- 7.4. Kupující je ve lhůtě splatnosti oprávněn vrátit fakturu vykazující vady. Prodávající je povinen předložit fakturu novou či opravenou s novou lhůtou splatnosti.
- 7.5. Prodávající je povinen doručit fakturu na adresu sídla kupujícího nejpozději do 5 pracovních dnů od potvrzení převzetí předmětu koupě.
- 7.6. Faktura je uhrazena dnem odepsání příslušné částky z účtu kupujícího.
- 7.7. Záloha se neposkytne. Závdavek se neposkytuje.

8. ZÁRUKA ZA JAKOST A REKLAMACE VAD

- 8.1. Prodávající poskytuje záruku za jakost předmětu koupě; po celou dobu trvání záruční doby předmět koupě:
 - 8.1.1. bude způsobilý k použití pro účel patrný z této smlouvy,
 - 8.1.2. bude způsobilý k použití pro obvyklý účel,
 - 8.1.3. zachová si obvyklé vlastnosti.
- 8.2. Prodávající poskytuje záruku za jakost na dobu 36 měsíců.
- 8.3. Záruční doba začne běžet dnem potvrzení převzetí předmětu koupě. Záruční doba se prodlužuje o dobu počínající dnem uplatnění reklamace a končí dnem odevzdání odstranění vady.
- 8.4. Kupující není v prodlení s vytknutím vady, pokud právo z vady, kterou má předmět plnění v době odevzdání a ze záruční vady, vytkne písemně do 30 dnů ode dne, kdy se o vadě kupující dozví.
- 8.5. Prodávající není v prodlení s odstraněním vady, pokud bez zbytečného odkladu od vytknutí vady začne vyvíjet činnost směřující k odstranění vady; řádně v takové činnosti pokračuje a **nejpozději do 30 pracovních dnů od vytknutí vady** vadu odstraní či předmět koupě vymění za bezvadný.

9. ÚROKY Z PRODLENÍ A SMLUVNÍ POKUTY

- 9.1. Po smluvní straně, která je v prodlení se splácením peněžitého dluhu, může druhá smluvní strana, pokud řádně plní své smluvní a zákonné povinnosti, požadovat zaplacení úroku z prodlení, ledaže smluvní strana, která je v prodlení, není za prodlení odpovědná. Smluvní strany si ujednávají úrok z prodlení ve výši 0,025 % z dlužné částky denně.
- 9.2. Kupující uplatní smluvní pokutu ve výši 2.000 Kč denně v následujících případech:
 - 9.2.1. Prodlení prodávajícího s odevzdáním předmětu koupě.
 - 9.2.2. Prodlením s odstraněním vady, kterou má předání předmětu koupě v době odevzdání.
 - 9.2.3. Prodlením s odstraněním záruční vady.
- 9.3. Ke smluvní pokutě bude vystavena samostatná faktura se lhůtou splatnosti 30 dnů; za den uskutečnění zdanitelného plnění bude považován den vystavení faktury.
- 9.4. Strany se dohodly, že závazek zaplatit smluvní pokutu nevylučuje právo na náhradu škody ve výši, v jaké převyšuje smluvní pokutu. Bude-li smluvní pokuta snížena soudem, zůstává zachováno právo na náhradu škody ve výši, v jaké škoda převyšuje částku určenou soudem jako přiměřenou a to bez jakéhokoliv dalšího omezení.

10. UKONČENÍ SMLOUVY A ODSTOUPENÍ OD SMLOUVY

- 10.1. Smlouvu lze ukončit písemnou dohodou.
- 10.2. Kupující může od smlouvy odstoupit v případě jejího podstatného porušení prodávajícím. Za podstatné porušení smlouvy se mimo jiné považuje:
 - 10.2.1. Prodlení prodávajícího s odevzdáním předmětu koupě o více než 30 dnů.
 - 10.2.2. Zahájení insolvenčního řízení, ve kterém je prodávající v postavení dlužníka.
 - 10.2.3. Je-li zjištěno, že v nabídce prodávajícího k související veřejné zakázce byly uvedeny nepravdivé údaje.
- 10.3. Prodávající může od smlouvy odstoupit v případě jejího podstatného porušení kupujícím. Za podstatné porušení smlouvy se mimo jiné považuje:
 - 10.3.1. Zahájení insolvenčního řízení, ve kterém je kupující v postavení dlužníka.
 - 10.3.2. Prodlení kupujícího s úhradou faktury o více než 30 dnů.

- 10.4. Odstoupení musí být učiněno písemně a je účinné dojitím druhé smluvní straně.
- 10.5. Odstoupením od smlouvy nezaniká vzájemná sankční odpovědnost stran.

11. SPOLEČNÁ USTANOVENÍ

- 11.1. Vlastnické právo k předmětu koupě se převádí okamžikem odevzdání předmětu koupě kupujícímu.
- 11.2. Žádná ze stran nemůže bez písemně uděleného souhlasu druhé smluvní strany ani pohledávku, ani dluh z této smlouvy, ani tuto smlouvu postoupit třetí osobě.
- 11.3. Každá ze stran přebírá na sebe nebezpečí změny okolností dle § 1765 občanského zákoníku za své dluhy vzniklé na základě této smlouvy.
- 11.4. Žádná práva a povinnosti stran nelze dovozovat z praxe zavedené mezi stranami či zvyklostí zachovávaných obecně či v odvětví týkajícím se předmětu plnění této smlouvy.
- 11.5. Ukáže-li se některé z ustanovení této smlouvy zdánlivým (nicotným), posoudí se vliv této vady na ostatní ustanovení smlouvy obdobně podle § 576 občanského zákoníku.
- 11.6. Strany vylučují aplikaci následujících ustanovení občanského zákoníku na tuto smlouvu: § 557 (pravidlo contra proferentem).
- 11.7. Smluvní strany ujednávají, že soudem příslušným k projednání a rozhodnutí všech případných sporů vzniklých mezi kupujícím a prodávajícím podle této smlouvy nebo v souvislosti s ní je obecný soud kupujícího.

12. OCHRANA OSOBNÍCH ÚDAJŮ

- 12.1. Smluvní strany berou na vědomí, že tato smlouva obsahuje osobní údaje fyzických osob typu: jméno a příjmení, e-mail, telefon a souhlasí s tím, že správcem osobních údajů je nadále pro účely této smlouvy Objednatel.
- 12.2. Smluvní strany jsou si dále vědomy, že právním titulem pro zpracování zde uvedených osobních údajů je splnění smlouvy dle článku 6 odst. 1. písm. b) nařízení Evropského parlamentu a Rady (EU) 2016/679 ze dne 27. dubna 2016 o ochraně fyzických osob v souvislosti se zpracováním osobních údajů a o volném pohybu těchto údajů a o zrušení směrnice 95/46/ES (obecné nařízení o ochraně osobních údajů).
- 12.3. Správce osobních údajů se zavazuje tyto osobní údaje zpracovávat výlučně pro účely této smlouvy a v souladu s platnými právními předpisy.

13. ZÁVĚREČNÁ UJEDNÁNÍ

- 13.1. Tato smlouva se řídí českým právním řádem, s výjimkou kolizních ustanovení. Veškerá s ní související jednání probíhají v jazyce českém.
- 13.2. Tato smlouva není závislá na jiné smlouvě. Na této smlouvě není závislá jiná smlouva.
- 13.3. Tato smlouva obsahuje úplné ujednání o předmětu smlouvy a všech náležitostech, které strany měly a chtěly ve smlouvě ujednat, a které považují za důležité pro závaznost této smlouvy. Žádný projev stran učiněný při jednání o této smlouvě ani projev učiněný po uzavření této smlouvy nesmí být vykládán v rozporu s výslovnými ustanoveními této smlouvy a nezakládá žádný závazek žádné ze stran.
- 13.4. Tuto smlouvu lze měnit pouze písemně, formou číslovaného dodatku k této smlouvě. Neplatnost smlouvy nebo jejího dodatku k ní pro nedodržení formy mohou smluvní strany namítnout z důvodu nedodržení formy kdykoliv, a to i když již bylo započato s plněním.
- 13.5. Smluvní strany sjednávají, že tuto smlouvu uzavřou v elektronické podobě, přičemž zástupce každé ze smluvních stran ji, v souladu se zákonem č. 297/2016 Sb., o službách vytvářejících důvěru pro elektronické transakce, v platném znění, potvrdí svým uznávaným elektronickým podpisem.
- 13.6. Vzhledem k veřejnoprávnímu charakteru kupujícího, prodávající výslovně prohlašuje, že je s touto skutečností obeznámen a souhlasí se zpracováním svých údajů kupujícími, s ohledem na zákon č. 106/1999 Sb., o svobodném přístupu k informacím, ve znění pozdějších předpisů, a zákon č. 340/2015 Sb. o zvláštních podmínkách účinnosti některých smluv, uveřejňování těchto smluv a registru smluv, v platném znění (zákon o registru smluv) a rovněž se zveřejněním smluvních podmínek obsažených v této smlouvě v rozsahu a za podmínek vyplývajících z

příslušných právních předpisů, zejména zákona č. 106/1999 Sb., o svobodném přístupu k informacím, ve znění pozdějších předpisů.

- 13.7. Smluvní strany se vzájemně dohodly, že k zajištění uveřejnění smlouvy prostřednictvím registru smluv v souladu se zákonem o registru smluv se tímto zavazuje Sociologický ústav AV ČR, v. v. i.
- 13.8. Smluvní strany se dohodly, že veškeré spory mezi sebou budou řešit především smírem a vyvinou veškeré úsilí k tomu, aby byl dosažen bez zbytečné ztráty času.
- 13.9. Tuto smlouvu lze měnit nebo zrušit pouze výslovným, oboustranně potvrzeným smluvním ujednáním, podepsaným oprávněnými zástupci obou stran, označeným jako dodatek smlouvy a průběžně číslovaným. To se týká především případů omezení rozsahu díla nebo jeho rozšíření nad rámec této smlouvy.
- 13.10. Pokud nebylo ve smlouvě ujednáno jinak, řídí se smluvní vztah Občanským zákoníkem.
- 13.11. Tato smlouva nabývá platnosti podpisem obou smluvních stran a účinnosti dnem zveřejnění v registru smluv.

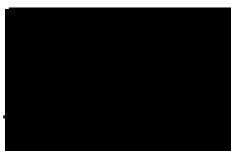
Přílohy:

1. Technické parametry dodávaného Dodávka zařízení – Produkční barevný stroj

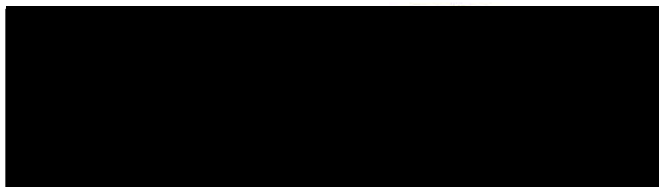
11-05-2022

V Praze dne

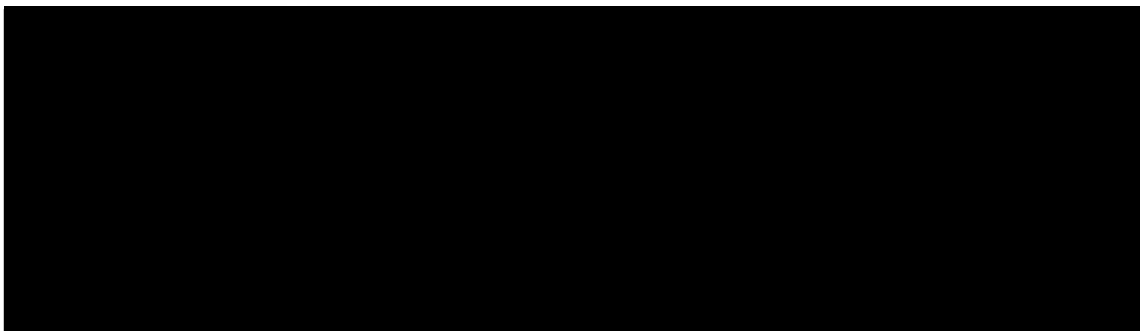
V Praze dne 10.5.2022



Mgr. Jindřich Krejčí, Ph.D.,
ředitel



David Bošek
jednatel



PŘÍLOHA Č. 1: TECHNICKÁ SPECIFIKACE

Název produktu - HW stroj / příslušenství
Canon imageRUNNER ADVANCE DX C5870i
Prodloužená záruka na 36 měsíců
Buffer Pass Unit-P1 (vyrovňovací průchozí jednotka pro finišer AB1)
Cassette Feeding Unit-AQ1 (podávací kazetová jednotka s jednotka s kapacitou 2x 550 listů)
Booklet Finisher-AB1 (sešivací finišer s rohovým, dvojitým a bezspinkovým sešíváním, vytváření brožur)
Side Paper Deck Unit-F1 (velkokapacitní zásobník papíru s kapacitou 2 700 listů)
2/4 Hole Puncher Unit-A1 (děrovací jednotka 2 nebo 4 otvory)
MiCard PLUS (čtečka karet/čipů)

Název produktu - spotřební materiál
C-EXV 58 Toner Black (71 000 stran)
C-EXV 58 Toner Cyan (60 000 stran)
C-EXV 58 Toner Magenta (60 000 stran)
C-EXV 58 Toner Yellow (60 000 stran)

Název produktu - SW
uniFlow 1x SMB serverová skenovací licence, skenovací workflows
uniFlow technická podpora 36 měsíců

Název produktu - služby
Instalace a zaškolení - HW
Instalace a zaškolení - SW
Dopravné, stěhování nového stroje, ekologická likvidace staré tiskárny



Řada imageRUNNER ADVANCE DX C5800

ZABEZPEČENÉ PŘIPOJENÍ, DIGITÁLNÍ TRANSFORMACE

OPTIMÁLNÍ VÝKON A BEZKONKURENČNÍ UŽIVATELSKÉ PROSTŘEDÍ S INOVATIVNÍMI TECHNOLOGIEMI

Budoucnost podnikání spočívá v digitalizaci. Řada Canon imageRUNNER ADVANCE DX je novou generací inteligentních multifunkčních zařízení, která vám umožní rychle podniknout veškeré kroky k digitální transformaci. Nejmodernější technologie a software, které v sobě nesou DNA řady imageRUNNER ADVANCE od společnosti Canon, spolupracují ruku v ruce a digitalizují, automatizují a optimalizují pracovní postupy zaměřené na obsah.

Zařízení řady imageRUNNER ADVANCE DX C5800 od společnosti Canon je ještě rychlejší a nabízí rychlost tisku 70 str./min v kombinaci se skenováním rychlostí 270 obr./min. Tuto vysokou produktivitu ještě více navyšuje lepší manipulace s médii, která zahrnuje podporu menších typů papíru a zdokonalené možnosti konečných úprav. Řešení uniFLOW Online Express, které je součástí standardní výbavy, poskytuje cloudové připojení a správu tisku, zatímco intuitivní zpracovávání dokumentů umožňuje bezproblémovou digitalizaci materiálů. Pracujte flexibilně odkudkoli díky možnosti rychlé instalace a snadné údržbě zařízení, které navíc nabízí celkově tišší provoz a vyšší míru udržitelnosti.



PRODUKTIVITA



ZABEZPEČENÍ **McAfee**
PROTECTED



UDRŽITELNOST



PŘIPOJENÍ
KE CLOUDU



PROVOZUSCHOPNOST



Canon uniFLOW Online
Outstanding Cloud Digital Transformation Solution



New to the Line



Canon uniFLOW Online
Outstanding Cloud Digital Management Solution

Canon

Řada imageRUNNER ADVANCE DX C5800



PRODUKTIVITA

- Rychlý tisk rychlostí až 70 str./min, skenování až 270 obr./min.
- Cloudové funkce, jako je například Pomocník pro archivaci z řešení uniFLOW Online*, urychlují digitální transformaci automatickou archivací dokumentů.
- Funkce odstraňování pruhů, detekce podání více listů a odstraňování prázdných stránek zkracují dobu zpracování a zlepšují výkon při skenování.
- Pohotové vytištění první kopie minimalizuje prostoje uživatelů a zvyšuje produktivitu tiskových a skenovacích úloh.
- Videá na téma uživatelské údržby usnadňují uživatelům provádění rychlých oprav, například odstranění uviznutého papíru.
- Prostřednictvím aplikace Canon PRINT Business nebo funkce Časová osa (Time line) v základním uživatelském rozhraní, které zjednodušují nejčastější procesy a podporují produktivitu díky možnostem flexibilní hybridní práce, lze interakci se samotným zařízením omezit na minimum.
- Větší podpora různých typů papíru omezuje nutnost manuální přípravy a umožňuje dávkové skenování formátů odlišných velikostí se stejnou šířkou - A3, A4, A4R a A5.
- Dokonalejší bezspornkové sešívání (Eco) zkracuje dobu přípravy a správy dokumentů.



PŘIPOJENÍ KE CLOUDU

- Skenujte a tiskněte dokumenty odkudkoli díky dokonalejším možnostem připojení ke cloudu, kdy vám práci zároveň usnadní i opakovaně použitelné formáty tisku.
- Cloudové řešení uniFLOW Online Express (uFOE), které je standardní součástí výbavy, nabízí coby jediné integrované řešení vyšší bezpečnost zařízení a jednodušší správu tisku.

- Platforma MEAP společnosti Canon optimalizuje procesy prostřednictvím integrace s řešeními pro digitalizaci dokumentů a správu výstupu a různými aplikacemi, jako jsou uniFLOW Online*, AirPrint, Mopria, Universal Print od společnosti Microsoft a Canon PRINT Business.



ZABEZPEČENÍ

- Zajistíte důvěrné informace a bezpečnost napříč sítí pomocí protokolu IPsec a brány firewall.
- Nastavení ověřování zařízení, dvoufázového ověření a omezení funkce zařízení funguje jako bezpečnostní opatření jak pro zařízení, tak i pro cloudové úložiště.
- Šifrované skenování souborů PDF se postará o zabezpečení dokumentů během skenování.
- Možnost přechodu na uniFLOW Online* s sebou přináší výhody v podobě zabezpečeného tisku, tisku z mobilních zařízení a tisku pro hosty z jakéhokoli zařízení.
- Spojení kontroly integrity systému při spuštění a softwaru McAfee Embedded Control v reálném čase zajišťuje, že funkčnost zařízení není nikdy ohrožena neoprávněnou manipulací s firmwarem a aplikacemi.
- Modul TPM 2.0 zajišťuje silnější technologii šifrování pro ochranu důležitých dat.



PROVOZUSCHOPNOST

- Ušetřete náklady a prodlužte dobu provozuschopnosti zařízení díky inovativním vylepšením nejčastěji vyměňovaných hardwarových součástí, která jsou součástí našeho závazku neustále zdokonalovat nabízené technologie.

- Nižší hmotnost zařízení zkracuje dobu instalace a zařízení je tak uživatelům k dispozici rychleji.
- Snadná údržba a méně odstávek díky kombinaci nejlepších funkcí a technologií z našeho portfolia imageRUNNER DX.
- Služba pro podporu při instalaci používá během instalace data z cloudové databáze, díky čemuž mohou uživatelé začít používat zařízení mnohem dříve.



UDRŽITELNOST

- Nižší spotřeba energie, nižší hmotnost a nižší hluk snižují vliv zařízení na životní prostředí.
- Díky režimu rychlého spuštění za 4 sekundy a zapínání během 6 sekund se zařízení obnovuje ze spánku rychleji, čímž spotřebovává méně energie a šetří provozní náklady.
- Během tisku ze všech zásuvek na papír a oboustranném tisku je provoz tiší, a zařízení tak v kancelářském prostředí nevydává příliš hluku.
- Lepší hodnota typické spotřeby elektrické energie (TEC) minimalizuje provozní náklady, a to zejména pokud používáte více zařízení, a zajišťuje o 15 % nižší spotřebu energie v porovnání s předchozími modely.
- Zdokonalená technologie toneru nabízí nižší bod tání, takže se při aktivitě zařízení spotřebovává méně energie.
- Nižší hmotnost zařízení přispívá k udržitelnosti, neboť dochází k omezení materiálů použitých při výrobě a zároveň klesá náročnost na přepravu.

*uniFLOW Online je dostupný jako cloudové předplatné vázané na zařízení pro správu výstupu a snímání dokumentů (Document Output and Capture Management) v rámci vlastních potřeb podnikání je možné uniFLOW Online upgradovat a získat přístup k řadě pokročilých výhod, mezi které patří: zvýšené zabezpečení pomocí různých způsobů ověřování uživatelů, přizpůsobené pracovní postupy vedoucí ke zvýšení produktivity, snížení plýtvání realizací úloh až u zařízení, intuitivní cloudový ovládací panel pro využívání dat v reálném čase, větší kontrola nad přístupem a využíváním umožňující snížení nákladů na tisk.

POZNÁMKA - některé funkce jsou povoleny pouze v kombinaci zařízení imageRUNNER ADVANCE DX a cloudového řešení uniFLOW Online

RYCHLÝ PŘEHLED



- Formát: barevný formát A3
- Kapacita zásobníku papíru (max.): 6 350 listů
- Doba zahřívání: 4 sekundy nebo méně (v režimu rychlého spuštění)
- Možnosti konečných úprav: kompletování, seskupování, posouvání, sešívání, sedlové sešívání, děrování, bezspornkové sešívání (Eco), sešívání na vyžádání
- Podporované typy souborů: PDF, EPS, TIFF, JPEG a XPS
- Volitelné: integrovaný ovladač EFI Fiery



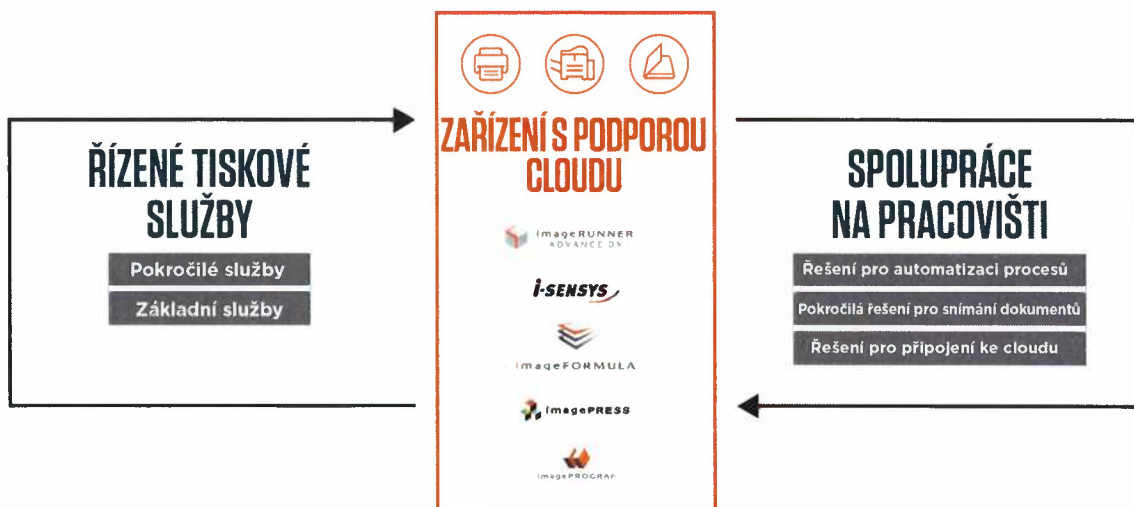
- Rychlost tisku: 40-70 str./min
- Rychlost skenování: 270 obr./min (formát A4)



- Jazyky tiskárny: UFRIL, PCL6, Adobe® PostScript 3™
- Rozlišení tisku: 1 200 x 1 200

- Vysoká produktivita je zajištěna vůbec nejlepší rychlostí tisku ve své třídě a inovativní technologií skenování.
- Lepší možnosti konečných úprav a podpora více typů papíru zdokonalují manipulaci s médií a kvalitu produkce.
- Pracujte flexibilně odkudkoli pomocí aplikací, jako je Canon PRINT Business.
- Bezdotykový tisk minimalizuje nutnost používání sdílených uživatelských funkcí rozpoznávání běžných úloh a tvorbu personalizované uživatelské časové osy.
- Spolehlivost zařízení je zajištěna jeho vyšší provozuschopností spolu s možností rychlé instalace a snadnou údržbou.
- Automatizované pracovní postupy skenování, vyhledávání a ukládání umožňují efektivní digitalizaci dokumentů pomocí řešení, jako je OneDrive, SharePoint, Concur nebo Dropbox.
- Cloudový software uniFLOW Online Express pomáhá zachovat nepřetržitou produktivitu v rámci hybridního pracovního modelu.
- Snížte dopad na životní prostředí a zamezte hluku na pracovišti tišším tiskem a skenováním.
- Software McAfee Embedded Control spolu s dalšími funkcemi zabezpečení vás zcela zbaví starostí a zajistí všestrannou ochranu vašich dokumentů, sítě a zařízení.

ŘEŠENÍ PRO KAŽDOU VÝZVU PŘIZPŮSOBENÉ NA MÍRU



Služby pro digitální transformaci (DTS) společnosti Canon spojují přední hardware a software do integrovaného technologického ekosystému navrženého k podpoře zákazníků při digitální transformaci. Tato nabídka kombinuje řešení pro řízení tiskových služeb a spolupráci na pracovišti a pomáhá tak uživatelům získat přehled a kontrolu nad celým životním cyklem dokumentů.

Canon

Canon Inc.
Canon.com

Canon Europe
canon-europe.com

Czech edition

© Canon Europa N.V., 2021

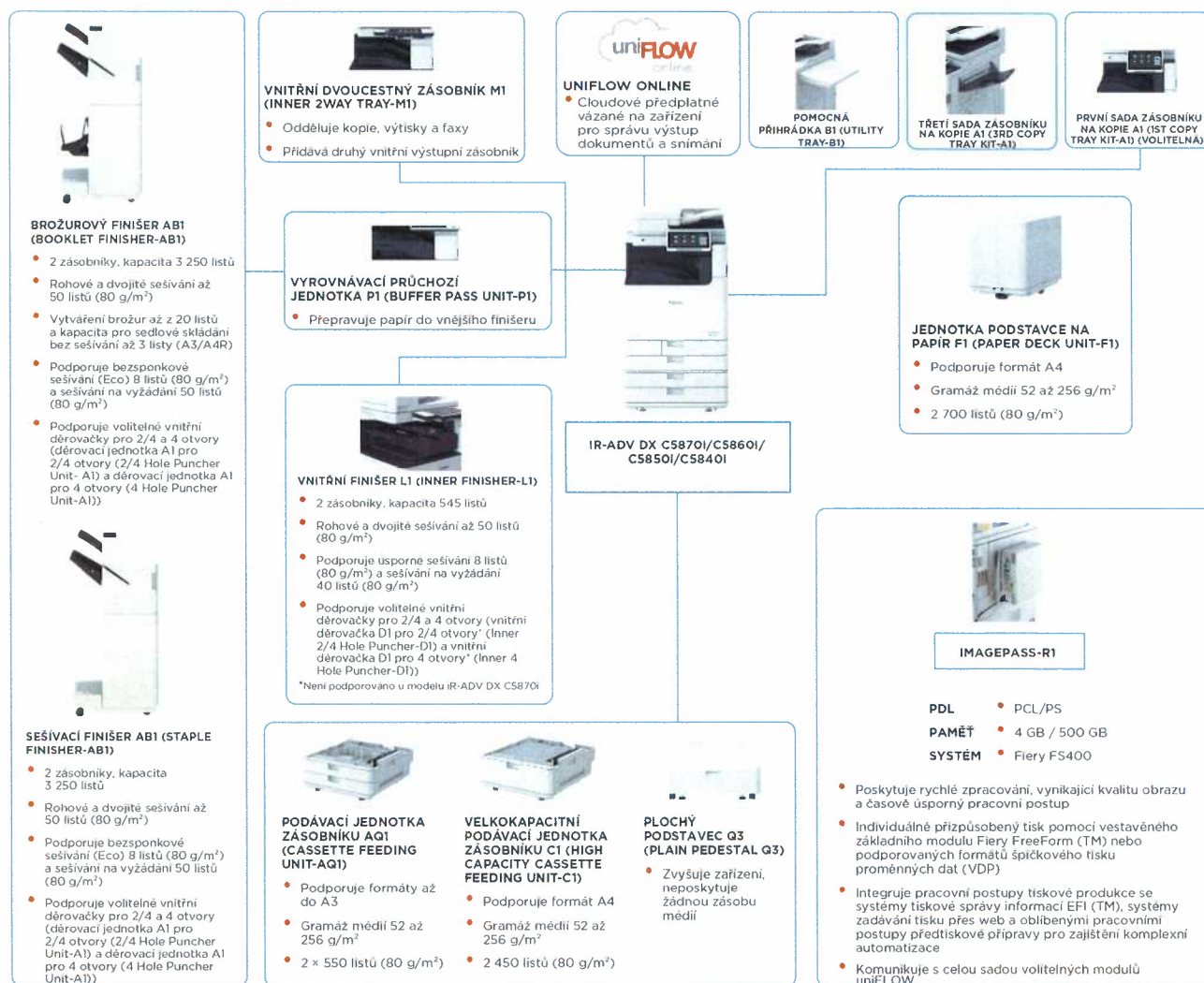
Řada imageRUNNER ADVANCE DX C5800

VYSOKÁ PRODUKTIVITA DÍKY BEZPEČNÝM BAREVNÝM MULTIFUNKČNÍM ZAŘÍZENÍM PRO FORMÁT A3



New to the Line

HLAVNÍ MOŽNOSTI KONFIGURACE



Tato plocha konfigurace je uvedena pouze pro ilustrační účely. Uplný seznam možností a přesné vztahy týkající se kompatibility naleznete v [online konfigurátoru produktu](#).

Platforma s jednotným firmwarem (UFP) zajišťuje dostupnost nejnovějších upgradů a ochranu funkcí pro vylepšení uživatelského prostředí v rámci celého portfolia produktů IR ADVANCE DX.

*V rámci podpory udržitelnosti a úspory nerostných surovin potřebných k výrobě plastu je první sada zásobníku na kopie A1 (1st Copy Tray Kit-A1) volitelná.

TECHNICKÉ ÚDAJE Řada imageRUNNER ADVANCE DX C5800

HLAVNÍ JEDNOTKA		Písmo	
Typ zařízení	Barevné laserové multifunkční zařízení pro formát A3		Písmo PCL, 136 Roman
Základní funkce	Tisk, kopírování, skenování, odesílání, ukládání a volitelné faxování		Písmo PCL: 95 Roman, 10 rastrových písem, 2 písma OCR, Andale Mono WT J/K/S/T ¹⁾ (japonština, korejšina, zjednodušená a tradiční čínština), písma čarových kódů ²⁾
Procesor	Dvoujádrový procesor s frekvencí 1,8 GHz		¹⁾ Vyžaduje volitelnou sadu mezinárodních písem PCL A1 (PCL International Font Set-A1).
Ovládací panel	Barevný dotykový panel TFT LCD WSVGA s úhlopříčkou 25,6 cm (10,1") (možnosti naklopení až o 90°)	Funkce tisku	Zabezpečený tisk, bezpečnostní vodoznak, záhlaví/zápatí, rozvržení stránky, oboustranný tisk, smíšené velikosti papíru / orientace, přední/zadní přebaly, snížená spotřeba toneru, tisknutí plakátů, vynucené pozdržení tisku, datum tisku, plánovaný tisk, tisk pomocí virtuální tiskárny
Paměť	Standardně: 5,0 GB paměti RAM		
Úložiště	Standardně: 256 GB (SSD), Volitelně: 256 TB / 1 TB (SSD)	Kompatibilita	UFR II: Windows® 8.1 / 10 / Server 2012 / Server 2012 R2 / Server 2016 / Server 2019, Mac OS X (10.11 nebo novější) PCL: Windows® 8.1 / 10 / Server 2012 / Server 2012 R2 / Server 2016 / Server 2019 PS: Windows® 8.1 / 10 / Server 2012 / Server 2012 R2 / Server 2016 / Server 2019, Mac OS X (10.11 nebo novější) PPD: Windows® 8.1 / 10, Mac OS X (10.10 nebo novější) Software McAfee Embedded Control K říjnu 2020
Rozhraní pro připojení	Síť Standardně: 1000Base-T/100Base-TX/10Base-T, Wireless LAN (IEEE 802.11 b/g/n); Volitelně: NFC, Bluetooth Low Energy (BLE) JINÉ Standardně: 1x USB 2.0 (hostitelské), 1x USB 3.0 (hostitelské), 1x USB 2.0 (zařízení) Volitelně: sériové rozhraní, rozhraní pro řízení kopírování.	SPECIFIKACE PRO KOPÍROVÁNÍ	
Kapacita zásoby papíru (A4, 80 g/m²)	Standardně: 1 200 listů 1x víceúčelový zásobník s kapacitou 100 listů 2x zásobník papíru na 550 listů Maximálně: 6 350 listů (s velkokapacitní podavačí jednotkou zásobníku CI (high Capacity Cassette Feeding Unit-CI) a jednotkou velkokapacitního zásobníku papíru F1 (Paper Deck Unit-F1))	Rychlost kopírování (černobíle a barevně)	iR-ADV DX C5870i až 70 str./min (A4, A5*, A5R, A6R), až 36 str./min (A3), až 42 str./min (A4R)
Kapacita výstupu papíru (A4, 80 g/m²)	Maximálně: 3 450 listů (se sešivacím finišerem AB1 (Staple Finisher-AB1) nebo brožurovým finišerem AB1 (Booklet Finisher-AB1) a třetí sadou zásobníku na kopie A1 (Copy Tray Kit-A1))	* Pouze jednostranně	iR-ADV DX C5860i až 60 str./min (A4, A5*, A5R, A6R), až 32 str./min (A3), až 36 str./min (A4R)
Možnosti konečných úprav	Kompletování, seskupování, posouvání, sešívání, sedlové sešívání, děrování, bezspokové sešívání (Eco), sešívání na vyžádání ^{*)} Možnosti konečných úprav se v závislosti na připojených zařízeních budou lišit	Doba vytištění první kopie (A4, černobíle/barevně)	iR-ADV DX C5850i až 50 str./min (A4, A5*, A5R, A6R), až 27 str./min (A3), až 30 str./min (A4R)
Podporované typy médií	Víceúčelový zásobník: Tenký papír, běžný papír, recyklovaný papír, barevný papír, silný papír, povrstvený papír, pauzovací papír, křížený papír, průhledné fólie, štítky, děrovany papír, hlavčkový papír, papír se záložkami, obálka Zásobníky papíru (horní/dolní): Tenký papír, běžný papír, recyklovaný papír, barevný papír, silný papír, křížený papír, průsvitný papír, děrovany papír, hlavčkový papír a obálka ^{*)} Vyžaduje nástavec podavače obálek (standardní)	Rozlišení kopírování (dpi)	iR-ADV DX C5840i až 40 str./min (A4, A5*, A5R, A6R), až 21 str./min (A3), až 24 str./min (A4R)
Podporované velikosti médií	Víceúčelový zásobník: Standardní velikost: SRA3, A3, A4, A4R, A5, A5R, A6R, B4, B5, B5R Vlastní velikost: 98,0 x 139,7 mm až 320,0 x 457,2 mm Volná velikost: 98,0 x 139,7 mm až 320,0 x 457,2 mm Obálky: č. 10 (No.10), Monarch, DL, ISO-C5 Vlastní velikost obálek: 98,0 x 90,0 mm až 320,0 x 457,2 mm Horní zásobník: Standardní velikost: A4, A5, A5R, A6R, B5 Vlastní velikost: 98,0 x 148,0 mm až 297,0 x 215,9 mm Obálky: COM10 (č.10), Monarch, DL, ISO-C5 Dolní zásobník: Standardní velikost: A3, A4, A4R, A5, A5R, A6R, B4, B5, B5R Vlastní velikost: 98,0 x 148,0 mm až 304,8 x 457,2 mm Obálky: COM10 (č.10), Monarch, DL, ISO-C5	Hustota kopírování	iR-ADV DX C5870i: Přibl. 2,7 / 3,7 sekundy nebo méně
Podporované gramáže médií	Víceúčelový zásobník: 52 až 300 g/m ² Zásobník papíru (horní/dolní): 52 až 256 g/m ² Oboustranně: 52 až 256 g/m ²	Zvětšení	iR-ADV DX C5860i: Přibl. 2,9 / 4,2 sekundy nebo méně
Doba zahřívání	Režim rychlého spuštění: 4 sekundy nebo méně ^{*)} Doba od zapnutí napájení zařízení do zobrazení ikony kopírování a okamžiku, kdy lze provést operaci na displeji dotykového panelu. Z režimu spánku: 7 sekund nebo méně (iR-ADV DX C5870i) 6 sekund nebo méně (iR-ADV DX C5860i/C5850i/C5840i) Po zapnutí: ^{*)} Doba od zapnutí napájení zařízení do stavu připravenosti pro kopírování (bez rezervy tisku)	Funkce kopírování	iR-ADV DX C5850i: Přibl. 3,4 / 4,9 sekundy nebo méně
Rozměry (Š x H x V)	iR-ADV DX C5870i/C5860i/C5850i/C5840i: 620 x 722 x 937 mm	Podporované velikosti médií	iR-ADV DX C5840i: Přibl. 4,1 / 6,1 sekundy nebo méně
Prostor pro instalaci (Š x H)	iR-ADV DX C5870i/C5860i/C5850i/C5840i: Základní: 1 136 x 1 162 mm (otevřený pravý kryt s vysunutým víceúčelovým zásobníkem + otevřené zásuvky zásobníků) Plná konfigurace: 1 866 x 1 162 mm (sešivací finišer AB1 (Staple Finisher-AB1) / brožurový finišer AB1 (Booklet Finisher-AB1) s vysunutým nástavcem + jednotka velkokapacitního zásobníku papíru F1 (Paper Deck Unit-F1) + otevřené zásuvky zásobníků))	Typ	600 x 600 A2 999 kopií Automaticky nebo ručně (9 úrovní) Proměnlivé zvětšení: 25 až 400 % (kroky po 1 %) Přednastavené zmenšení/zvětšení: 25 %, 50 %, 70 %, 100 % (1:1), 141 %, 200 %, 400 %
Hmotnost	iR-ADV DX C5870i: přibl. 108 kg, včetně běžného toneru iR-ADV DX C5860i/C5850i: přibl. 105 kg, včetně běžného toneru iR-ADV DX C5840i: přibl. 104 kg, včetně běžného toneru	Kapacita papíru podavače dokumentů (80 g/m²)	Přednastavené poměry zmenšení/zvětšení podle plochy, oboustranné kopírování, nastavení sytosti, výběr typu originálu, režim průřezu, kniha na dvě strany, oboustranný originál, sestavení úlohy, N na 1, přidání přebalu, vkládání listů, různé velké originály, číslování stránek, číslování sad kopií, ostrost, vymazání rámečku, bezpečnostní vodoznak, datum tisku, měřít, tisk a kontrola, negativní/pozitivní, opakovaní obrazů, sloučení bloků úloh, zrcadlové převracení obrazu, uložení do schránky, překryvání obrazů, kopírování průkazů totožnosti, vynechání prázdných stránek, originál volně velikosti, barevný režim, rezervní kopie
SPECIFIKACE TISKU		Přípustné originály a gramáže	Plochy skener: list, kniha a třírozměrné objekty Gramáž médií pro podavač dokumentů: Jednostranné skenování: 88 až 220 g/m ² (černobíle/barevně) Oboustranné skenování: 58 až 220 g/m ² (černobíle/barevně) ^{*)} Přípustná gramáž pro formát A6R a menší je 50 až 220 g/m ² .
Rychlost tisku (černobíle/barevně)	iR-ADV DX C5870i až 70 str./min (A4, A5*, A5R, A6R), až 36 str./min (A3), až 42 str./min (A4R) iR-ADV DX C5860i až 60 str./min (A4, A5*, A5R, A6R), až 32 str./min (A3), až 36 str./min (A4R) iR-ADV DX C5850i až 50 str./min (A4, A5*, A5R, A6R), až 27 str./min (A3), až 30 str./min (A4R) iR-ADV DX C5840i až 40 str./min (A4, A5*, A5R, A6R), až 21 str./min (A3), až 24 str./min (A4R)	Podporované velikosti médií	Velikost skla pro skenování: až 297,0 x 431,8 mm Velikost médií pro podavač dokumentů: A3, A4, A4R, A5, A5R, A6R, B4, B5, B5R, B6R Uživatelská velikost: 70,0 x 139,7 mm až 304,8 x 431,8 mm
* Pouze jednostranně		Rychlost skenování (obr./min: černobíle/barevně, A4)	Jednostranné skenování: 135/135 (300 x 300 dpi, odesílání), 80/80 (600 x 600 dpi, kopírování) Oboustranné skenování: 270/270 (300 x 300 dpi, odesílání), 160/90 (600 x 600 dpi, kopírování)
Rozlišení tisku (dpi)	1 200 x 1 200	Rozlišení skenování (dpi)	Skenování pro kopírování: 600 x 600 Skenování pro odesílání: (Push) 600 x 600 (SMB/FTP/ WebDAV/IFAX), (Pull) 600 x 600 Skenování pro faxování: 600 x 600
Jazyk PDL (Page-Description Language)	Standardně: UFR II, PCL6, Adobe®PostScript®3 TM	Specifikace skenování řízeného z počítače	Color Network ScanGear 2. Pro rozhraní TWAIN i WIA Podporované operační systémy: Windows® 8.1 / 10 / Server 2012 / Server 2012 R2 / Server 2016 K březnu 2020
Přímý tisk	Podporované typy souborů: PDF, EPS, TIFF/JPEG a XPS AirPrint, Mopria, Universal Print od společnosti Microsoft	Metoda skenování	Skenování řízené ze zařízení, skenování řízené z počítače, skenování do schránky, skenování do úložiště Advanced Space, skenování do sítě, skenování na paměťové zařízení USB, skenování do mobilních zařízení, skenování do cloudu (uniFLOW Online - volitelně)
Tisk z mobilních zařízení a cloudu	Canon PRINT Business a uniFLOW Online (volitelně) K dispozici je řada různých aplikací a řešení na platformě MEAP, které zajišťují tisk z mobilních zařízení nebo ze zařízení připojených k internetu a z cloudových služeb podle vašich požadavků. Další informace vám poskytne váš obchodní zástupce.	SPECIFIKACE FUNKCE SEND	Standardně: E-mail / internetový FAX (SMTP), SMB3.0, FTP, WebDAV, poštovní schránka Volitelně: Super G3 FAX, IP Fax
		Adresář	LDAP (2 000) / místní (1 600) / rychlá volba (200) Push: až 600 x 600 Pull: až 600 x 600
		Rozlišení pro odesílání (dpi)	
		Komunikační protokol	Soubor: FTP (TCP/IP), FTPS (šifrované FTP), SMB3.0 (TCP/IP), WebDAV E-mail / I-fax: SMTP, POP3

TECHNICKÉ ÚDAJE

Řada imageRUNNER ADVANCE DX C5800

Formát souborů	TIFF, JPEG, PDF (omezená barva, kompaktní, prohlídatelný, aplikace zásad, optimalizovaný pro web, PDF A-1/b, funkce Trace & Smooth, šifrování, podpis zařízení, podpis uživatele), XPS (kompaktní, prohlídatelný, podpis zařízení, podpis uživatele), Office Open XML (PowerPoint, Word)	Příkon	Maximálně: Příbl. 2 000 W (IR-ADV DX C5870i) Příbl. 1 800 W (IR-ADV DX C5860i/C5850i/C5840i) Kopírování (průběžné skenování s podávacím DADF): Příbl. 943 W ¹ Pohotovostní režim: přibližně 53,4 W ¹ Režim spánku: přibližně 0,8 W ² ¹ Referenční hodnota naměřena při použití jedné jednotky ² Spotřeba 0,8 W nemusí být dosažitelná za všech okolností s ohledem na určitá nastavení.
Univerzální funkce pro odeslání	Výběr typu originálu, oboustranný original, kniha na dvě strany, různé velké originály, nastavení sytosti, ostrosti, poměr stran kopie, vymazání rámečku, sestavení úlohy, odložené odeslání, náhled, oznámení o provedení úlohy, název souboru, předmět/zpráva, odpověď, prioritizace e-mailů, hlášení o vyslání, orientace obsahu originálu, vynechání prázdných stránek	Hladina hluku (černobíle/barevně)	Typická spotřeba elektrické energie (TEC): IR-ADV DX C5870i: 0,86 kWh IR-ADV DX C5860i: 0,71 kWh IR-ADV DX C5850i: 0,58 kWh IR-ADV DX C5840i: 0,46 kWh ¹ V souladu se specifikací USA Energy Star verze 3.0
SPECIFIKACE FAXU Maximální počet připojených linek	(volitelně) 2 (2 linka volitelně)		Hladina akustického výkonu (LWA,m) Při provozu (černobíle) (jednostranně): IR-ADV DX C5870i: 66 dB*, Kv 3 dB* IR-ADV DX C5860i: 64 dB*, Kv 3 dB* IR-ADV DX C5850i: 62 dB*, Kv 3 dB* IR-ADV DX C5840i: 61 dB*, Kv 3 dB*
Rychlost modemu	Super G3: 33,6 kb/s G3: 14,4 kb/s		¹ Jedná se o referenční hodnotu, která byla naměřena při použití pouze jedné jednotky podle normy ISO 7779 a deklarována podle normy ISO 9296 (2017).
Metoda komprese	MH, MR, MMR, JBIG		Akustický tlak (LpAm) Polozice okolostojící osoby: Při provozu (černobíle/barevně) (jednostranně) IR-ADV DX C5870i: 52 dB / 52 dB* IR-ADV DX C5860i: 50 dB / 51 dB* IR-ADV DX C5850i: 48 dB / 49 dB* IR-ADV DX C5840i: 47 dB / 47 dB*
Rozlišení (dpi)	400 × 400 (ultrajemné), 200 × 400 (velmi jemné), 200 × 200 (jemné), 200 × 100 (normální)		Pohotovostní režim IR-ADV DX C5870i/C5860i/C5850i: 23 dB* ¹ Jedná se o referenční hodnotu, která byla naměřena při použití pouze jedné jednotky podle normy ISO 7779 a deklarována podle normy ISO 9296 (2017).
Velikost pro odeslání/příjem	Odeslání: A3, A4, A4R, A5 ¹ , A5R ¹ , B4, B5 ² , B5R ¹ Příjem: A3, B4, A4, A4R, A5R, B5, B5R ¹ Odesílá se jako A4. ² Odesílá se jako krátký formát B4.		Certifikát Blue Angel
Paměť faxu	Až 30 000 stran (2 000 úloh)	Standardy	
Rychlé volby	Max. 200	SPOTŘEBNÍ MATERIÁL	
Skupinové volby/příjemci	Max. 199 předvoleb	Toner	Toner C-EXV 58 BK/C/M/Y Toner C-EXV 58L C/M/Y Toner C-EXV 58 BK: 71 000 stran Toner C-EXV 58 C/M/Y: 60 000 stran Toner C-EXV 58L C/M/Y: 26 000 stran
Sekvenční vysílání	Max. 256 adres	Výtěžnost toneru (odhadovaná výtěžnost při 5% pokrytí)	Podrobné informace naleznete na našem webu https://www.canon-europe.com/business/
Zálohování paměti	Ano	SOFTWARE A SPRÁVA TISKÁRNÝ	Universal Login Manager (ULM) uniFLOW Online Express [*]
Faxové funkce	Jméno odesílatele (TTI), výběr telefonní linky (při odeslání faxu), přímé odeslání, odložené odeslání, náhled, oznámení o provedení úlohy, hlášení o vyslání, přerušení přenosu, sekvenční vysílání, odeslání na heslo/podadresu, do důvěrné schránky, protokol Z na 1	Sledování a vytváření zpráv	[*] Další informace získáte v části uniFLOW Online Express uniFLOW Online
SPECIFIKACE UKLÁDÁNÍ		Nástroje dálkové správy	iWEMC eMaintenance Systém doručení obsahu Program Network ScanGear Konfigurační nástroj Canon Driver Configuration Tool Platforma MEAP (Multifunctional Embedded Application Platform) Kofax PowerPDF Advanced (volitelně)
Poštovní schránka (jsou podporována čísla)	100 uživatelských schránek, 1 schránka paměti příjmu, 50 schránek pro důvěrné faxy, Maximálně 10 000 uložených stránek (2 000 úloh)	Skenovací software Nástroje pro optimalizaci Platforma	Úplné specifikace a možnosti naleznete na webu společnosti Canon Volitelně ve všech modelech imagePASS-RT (integrovaný) 1 200 × 1 200, 600 × 600 Adobe PS3, PCL6 4 GB (1 × 4 GB) 500 GB SATA Intel Pentium G4400 (3,3GHz) F5400
Úložiště Advanced Space	Komunikační protokol: SMB nebo WebDAV Podporovaný clientský počítač: Windows [®] 8.1 / 10 Souběžná připojení (maximálně): SMB: 64, WebDAV: 3	Vytváření dokumentů	
Dostupné místo na disku pro úložiště Advanced Space	Standardně: 16 GB (S volitelnou výbavou: max. 480 GB)	SPECIFIKACE OVLADACÉ TISKU FIERY (INTEGROVANÉ)	
Funkce úložiště Advanced Space:	Ověřování při přihlášení k úložišti Advanced Space, funkce řízení, tisk souborů PDF s heslem, podpora nástroje imageWARE Secure Audit Manager, vyhledávání, náhled souborů, správu ověřování, přístupnost veřejnosti, URI TX, zálohování / obnovy	Název Rozlišení tisku (dpi) Tiskové jazyky Paměť Pevný disk Rychlost procesoru Systém	
SPECIFIKACE ZABEZPEČENÍ		VOLITELNÉ ZDROJE PAPIŘU	Kapacita papíru: 2 × 550 listů (80 g/m ²) Typ papíru: tenký, běžný, recyklovaný, barevný, silný, klížený, průhledný, děrovaný, hlavičkový Velikost papíru: A3, A4, A4R, A5, A5R, A6R, B4, B5, B5R Vlastní velikost: 98,0 × 148,0 mm až 304,8 × 457,2 mm
Ověřování a řízení přístupu (Vyžaduje aktivaci)	Ověřování uživatelů (přihlášení pomocí obrázků, přihlášení pomocí obrázků a kódu PIN, přihlášení pomocí karty*, přihlášení pomocí uživatelského jména a hesla, přihlášení na úrovni funkce, mobilní přihlášení), ověřování ID oddělení (přihlášení ID oddělení a kódem PIN, přihlášení na úrovni funkce), uniFLOW Online Express (přihlášení kódem PIN, přihlášení pomocí obrázků, přihlášení pomocí karty*, přihlášení pomocí karty a kódu PIN, přihlášení pomocí uživatelského jména a hesla, přihlášení ID oddělení a kódem PIN, přihlášení na úrovni funkce), systém správy přístupu (řízení přístupu) [*] Čtečky karet jsou volitelné, viz hardwarové příslušenství	Podávací jednotka zásobníku AQ1 (Cassette Feeding Unit-A1)	Gramáž papíru: 52 až 256 g/m ² Rozměry (Š × H × V): 620 × 660 × 251 mm (v případě připevnění k hlavní jednotce) Hmotnost: přibližně 22 kg
Zabezpečení dokumentů	Zabezpečení tisku (zabezpečený tisk, šifrování zabezpečený tisk, vynucené pozdržení tisku, zabezpečený tisk pomocí softwaru uniFLOW [™]), Zabezpečení přijatých dat (automatické přeposílání přijatých dokumentů ze schránky pro důvěrné faxy), Zabezpečení skenování (šifrované soubory PDF, soubory PDF/XPS s podpisem uživatele, integrace softwaru Adobe LiveCycle [®] Rights Management ES2.5), zabezpečení schránek (poštovní schránka chráněná heslem, řízení přístupu do úložiště Advanced Space), zabezpečení odeslání dat (nastavení pro požadování zadání hesla u jednotlivých přenosů, omezené funkce pro odeslání e-mailů / souborů, ověření faxového čísla, povolení / omezení přenosů pomocí faxového ovladače, povolení / omezení odeslání z historie, podpora S/MIME), sledování dokumentů (bezpečnostní vodoznak) [*] Vyžaduje software uniFLOW Online / uniFLOW	Velkokapacitní podávací jednotka zásobníku C1 (High Capacity Cassette Feeding Unit-C1)	Kapacita papíru: 2 450 listů (80 g/m ²) Typ papíru: Tenký papír, běžný papír, recyklovaný papír, barevný papír, silný papír, klížený papír, děrovaný papír a hlavičkový papír Formát papíru: A4 Gramáž papíru: 52 až 256 g/m ² Rozměry (Š × H × V): 620 × 660 × 251 mm (v případě připevnění k hlavní jednotce) Hmotnost: přibližně 29 kg
Zabezpečení sítě	TLS 1.3, IPsec, ověřování IEEE802.1X, SNMP V3.0, funkce brány firewall (filtrování adres IP/MAC), podpora dvou typů sítí (kabelová síť LAN / bezdrátová síť LAN, kabelová síť LAN / kabelová síť LAN), deaktivace nepoužívaných funkcí (aktivace / deaktivace protokolů / aplikací, aktivace / deaktivace vzdáleného uživatelského rozhraní, aktivace / deaktivace rozhraní USB), odpojení faxu G3 od sítě LAN, oddělení portu USB od sítě LAN, zákaz spouštění souborů uložených v úložišti Advanced Box multifunkčního zařízení, skenování a odeslání - zohlednění možnosti zavírání přijatých e-mailových zpráv)	Jednotka velkokapacitního zásobníku papíru F1 (Paper Deck Unit-F1)	Kapacita papíru: 2 700 listů (80 g/m ²) Typ papíru: Tenký, běžný, barevný, recyklovaný, silný, děrovaný Velikost papíru: A4, B5 Gramáž papíru: 52 až 256 g/m ² Rozměry (Š × H × V): 344 × 630 × 440 mm (v případě připevnění k hlavní jednotce) Hmotnost: přibližně 31 kg
Zabezpečení zařízení	Ochrana dat na disku SSD (šifrování dat na disku SSD (uznáno podle FIPS140-2), zámeček disku SSD), standardní inicializace disku SSD, modul důvěryhodné platformy (TPM 2.0), funkce evidence protokolů úloh, ochrana integrity softwaru multifunkčního zařízení, kontrola integrity softwaru multifunkčního zařízení (ověřovací systém při spuštění, detekce narušení při provozu), HCD-PP [*] [*] Certifikace bude následovat po uvedení této funkce	MOŽNOSTI VÝSTUPU*	Kapacita (při použití papíru s gramáží 80 g/m ²): A4, A5, A5R, A6R, B5: 250 listů SRA3, A3, A4R, B4, B5R: 100 listů Gramáž papíru: 52 až 300 g/m ²
Správa zařízení a auditů	Heslo pro správu, digitální správa certifikátů a klíčů, protokol auditů, spolupráce s externím systémem auditu zabezpečení (Security Information and Event Management), protokolování obrazových dat, nastavení zásad zabezpečení	První sada zásobníku na kopie A1 (1st Copy Tray Kit-A1)	
SPECIFIKACE PROSTŘEDÍ			
Provozní prostředí	Teplota: 10 až 30 °C Vlhkost: 20 až 80 % RV (relativní vlhkost)		
Zdroj napájení	220-240 V, 50/60 Hz, 6 A		

Vnitřní dvoucestný zásobník M1 (Inner 2way Tray-M1)

Kapacita přihrádky (při použití papíru s gramáží 80 g/m²)
Horní zásobník: A4, A5, A5R, A6R, B5: 100 listů
SRA3, A3, A4R, B4, B5R: 50 listů
Dolní zásobník: A4, A5, A5R, A6R, B5: 100 listů
SRA3, A3, A4R, B4, B5R: 100 listů

Třetí sada zásobníku na kopie A1 (3rd Copy Tray Kit-A1)

Gramáž papíru: 52 až 300 g/m²
Rozměry (Š × H × V): 428 × 405 × 88 mm
Hmotnost: přibližně 0,7 kg
Kapacita (při použití papíru s gramáží 80 g/m²):
A4, A5R, B5: 100 listů
A3, A4R, B4, B5R: 75 listů
Gramáž papíru: 52 až 300 g/m²
Rozměry (Š × H × V): 442 × 373 × 176 mm (po připevnění k hlavní jednotce, s vysunutým nástavcem)
Hmotnost: 0,5 kg

Vnitřní finišer L1 (Inner Finisher-L1)
(Není podporováno v modelu IR-ADV DX C5870)

Kapacita přihrádky (při použití papíru s gramáží 80 g/m²):
Horní přihrádka: SRA3, A3, A4, A4R, A5, A5R, A6R, B4, B5, B5R: přibližně 45 listů
Dolní přihrádka: A4, A5, A5R, B5: přibližně 500 listů,
SRA3, A3, A4R, B4, B5R: 250 listů
A6R: 30 listů
Obálka: 10 listů

Gramáž papíru: 52 až 300 g/m²
Umístění svorek: rohové, dvojitě
Kapacita sešívání (papír o gramáží 52 až 90 g/m²)
A4, B5: 50 listů
A4R: 40 listů
A3, B4: 30 listů
Bezspornkové sešívání (Eco)*:
A4, B5: 10 listů (52 až 64 g/m²)
8 listů (65 až 81,4 g/m²)
6 listů (82 až 105 g/m²)
A3, B4: 5 listů (52 až 64 g/m²)
4 listy (65 až 81,4 g/m²)
3 listy (82 až 105 g/m²)

Sešívání na vyžádání: 40 listů (80 g/m²)
Rozměry (Š × H × V): 743 × 525 × 225 mm (po připevnění k hlavní jednotce, s vysunutým nástavcem)
Hmotnost: přibližně 9,1 kg

* Od března 2021, kdy dojde k aktualizaci firmwaru, budou podporována velkoformátová média A3/B4:

A3*, A4*: 10 listů (52 až 64 g/m²)
8 listů (65 až 81,4 g/m²)
6 listů (82 až 105 g/m²)

Sešívací finišer AB1 (Staple Finisher-AB1)

(Vyžaduje vyrovnávací průchozí jednotku P1 (Buffer Pass Unit-P1))
Kapacita přihrádky (při použití papíru s gramáží 80 g/m²):
Horní přihrádka: A4, A5, A5R, A6R, B5: přibližně 250 listů
SRA3, A3, A4R, B4, B5R: přibližně 125 listů

Spodní přihrádka: A4, A5, A5R, B5: 3 000 listů,
SRA3, A3, A4R, B4, B5R: 1 500 listů
A6R: 250 listů
Obálky: Monarch: 30 listů, COMIO č. 10, DL, ISO-C5: 100 listů

Gramáž papíru:
Horní přihrádka 52 až 256 g/m²
dolní přihrádka 52 až 300 g/m²
Umístění svorek: rohové, dvojitě
Kapacita sešívání: (52 až 90 g/m²)
A4, B5: 50 listů
A4R: 40 listů
A3, B4: 30 listů

Bezspornkové sešívání (Eco)*:
A4: 10 listů (52 až 64 g/m²)
8 listů (65 až 81,4 g/m²)
6 listů (82 až 105 g/m²)
A3: 5 listů (52 až 64 g/m²)
4 listy (65 až 81,4 g/m²)
3 listy (82 až 105 g/m²)

Sešívání na vyžádání: 50 listů (52 až 90 g/m²)
Rozměry (Š × H × V): 637 × 623 × 1142 mm
(s vysunutým nástavcem)
Hmotnost: přibližně 31 kg

* Od března 2021, kdy dojde k aktualizaci firmwaru, bude podporováno i velkoformátové médium A3.
A3*: 10 listů (52 až 64 g/m²)
8 listů (65 až 81,4 g/m²)
6 listů (82 až 105 g/m²)

Brožurový finišer AB1 (Booklet Finisher-AB1)

(Vyžaduje vyrovnávací průchozí jednotku P1 (Buffer Pass Unit-P1))

(Zahrnuje výše uvedené základní specifikace sešívání pro sešívací finišer AB1 (Staple Finisher-AB1))

Velikost papíru pro sedlové sešívání: A3, A4R, B4
Kapacita pro sedlové sešívání: 20 listů × 10 sad (52 až 81,4 g/m²) (včetně 1 prebalového listu s gramáží 52 až 256 g/m²)

Kapacita pro složené nesešité svazky: až 3 listy (52 až 105 g/m²)

Rozměry (Š × H × V): 637 × 623 × 1 142 mm
(s vysunutým nástavcem)
Hmotnost: přibližně 57 kg

(vyžaduje vnitřní finišer L1 (Inner Finisher-L1))

Dva nebo čtyři otvory

Přípustná gramáž papíru pro děrování: 52 až 300 g/m²

Podporovaná velikost papíru pro děrování:

Dva otvory: A3, A4, A4R, A5, B4, B5, B5R

Čtyři otvory: A3, A4

(vyžaduje vnitřní finišer L1 (Inner Finisher-L1))

Čtyři otvory

Přípustná gramáž papíru pro děrování: 52 až 300 g/m²

Podporovaná velikost papíru pro děrování:

Čtyři otvory: A3, A4, A4R, A5, B4, B5, B5R

(Vyžaduje sešívací finišer AB1 (Staple Finisher-AB1) nebo brožurový finišer AB1 (Booklet Finisher-AB1))

Dva nebo čtyři otvory

Přípustná gramáž papíru pro děrování: 52 až 300 g/m²

Podporovaná velikost papíru pro děrování:

Dva otvory: A3, A4, A4R, A5, B4, B5, B5R

Čtyři otvory: A3, A4

(Vyžaduje sešívací finišer AB1 (Staple Finisher-AB1) nebo brožurový finišer AB1 (Booklet Finisher-AB1))

Čtyři otvory

Přípustná gramáž papíru pro děrování: 52 až 300 g/m²

Podporovaná velikost papíru pro děrování:

Čtyři otvory: A3, A4, A4R, A5, B4, B5, B5R

K dispozici jsou různé čtečky karet, např. MiCard Plus.

Další informace získáte v místní kanceláři společnosti Canon.

Sada pro připojení čtečky karet B7

Box pro čtečku karet IC pro numerickou klávesnici A1 (Numeric Keypad-A1)

Čtečka karet F1 (Copy Card Reader-F1)

Kryt tiskárny M2 (Printer Cover-M2)

Doplňek pro podávání papíru se záložkami F1

Vyrovnávací průchozí jednotka P1 (Buffer Pass Unit-P1)

Pomocná přihrádka B1 (Utility Tray-B1)

Numerická klávesnice A2 (Numeric Keypad-A2)

256GB disk SSD A1 (256GB SSD-A1)

1TB disk SSD A1 (1TB SSD-A1)

Sada pro zrcadlení paměti A1 (Memory Mirroring Kit-A1)

Sada mezinárodních písem PCL A1 (PCL International Font Set-A1)

Sada pro tisk čárových kódů D1 (Barcode Printing Kit-D1)

imagePASS-R1

Licence pro Hot Folders

Fiery Compose

Fiery Impose

Fiery Impose and Compose

Sada NFC E2 (NFC Kit-E2)

Sada sériového rozhraní K3 (Serial Interface Kit-K3)

Sada rozhraní pro řízení kopírování A1 (Copy Control Interface Kit-A1)

Sada pro připojení Bluetooth LE A3 (Connection Kit-A3 for Bluetooth LE (BLE))

Faxová karta Super G3 AX1 (Super G3 FAX Board-AX1)

Faxová karta Super G3 pro 2. linku AX1 (Super G3 2nd Line Fax Board-AX1)

Kit vzdáleného faxu A1 (Remote Fax Kit-A1)

Sada rozšíření o IP fax B1 (IP FAX Expansion Kit-B1)

Držadlo pro automatický podavač dokumentů A1 (ADF Access Handle-A1)

Sada hlasového průvodce G1 (Voice Guidance Kit-G1)

Sada hlasového ovládání D1 (Voice Operation Kit-D1)

Zásobník svorek Y1 (Staple Cartridge-Y1) (2x 2 000 ks)*

Svorky P1 (Staple-P1) (2x 5 000 ks)

* Pouze pro brožurový finišer (Booklet Finisher)

Vnitřní děrovačka D1 pro 2/4 otvory (Inner 2/4 Hole Puncher-D1)

(Není podporováno v modelu IR-ADV DX C5870)

Vnitřní děrovačka D1 pro 4 otvory (Inner 4 Hole Puncher-D1)

(Není podporováno v modelu IR-ADV DX C5870)

Děrovací jednotka A1 pro 2/4 otvory

Děrovací jednotka A1 pro 4 otvory

HARDWAROVÉ PŘÍSLUŠENSTVÍ Čtečky karet

Další

MOŽNOSTI ZABEZPEČENÍ Zabezpečení dat

SYSTÉMOVÉ DOPLŇKY A VOLITELNÉ OVLADAČE Tiskové příslušenství

Tisk čárových kódů
Možnosti řadičů EFI-Fiery
Volitelné příslušenství ovladače se systémem EFI-Fiery

Systémové příslušenství

Faxové příslušenství

DALŠÍ MOŽNOSTI Příslušenství pro usnadnění přístupu

Spotřební materiál

Software a řešení



Certifikace a kompatibilita



Canon Inc.

Canon.com

Canon Europe

canon-europe.com

Czech edition

© Canon Europa N.V., 2020