

**Pozemkový fond České republiky**

Sídlo: Husinecká 1024/11a, 130 00 Praha 3,

který zastupuje Ing. Jan Tomeček, vedoucí územního pracoviště Šumperk,

adresa Nemocniční 53, 787 85 Šumperk

IČ: 457 97 072

DIČ: CZ45797072

Zapsán v obchodním rejstříku vedeném

Městským soudem v Praze, odd. A, vložka 6664

Bankovní spojení: ING Bank N.V. se sídlem Nádražní 344/25, 150 00 Praha 5

číslo účtu: 1000315402/3500

variabilní symbol: 1023850563

(dále jen "prodávající")

a

**Ústav pro strukturální politiku v zemědělství, a. s.**, sídlo Zarybník 516, Měřín, PSČ 59442,

IČ 25319515, DIČ CZ 25319515.

(dále jen "kupující")

uzavírají tento:

**dodatek č. 1/05  
ke kupní smlouvě č. 1023850563**

**I.**

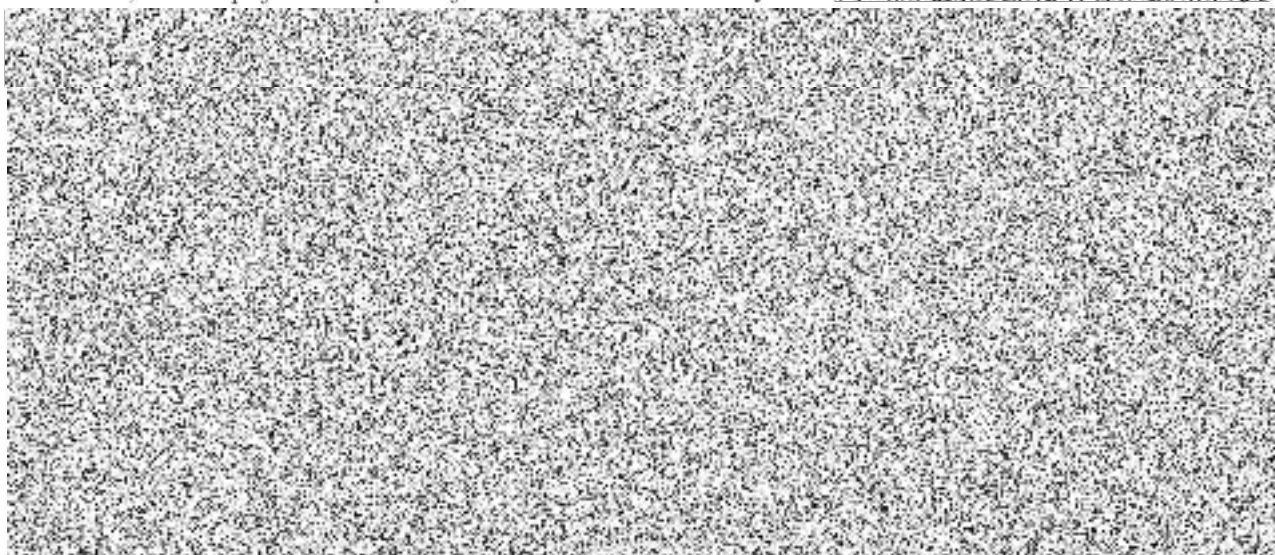
Smluvní strany uzavřely dne 28.11.2005 kupní smlouvu č. 1023850563 (dále jen "smlouva").

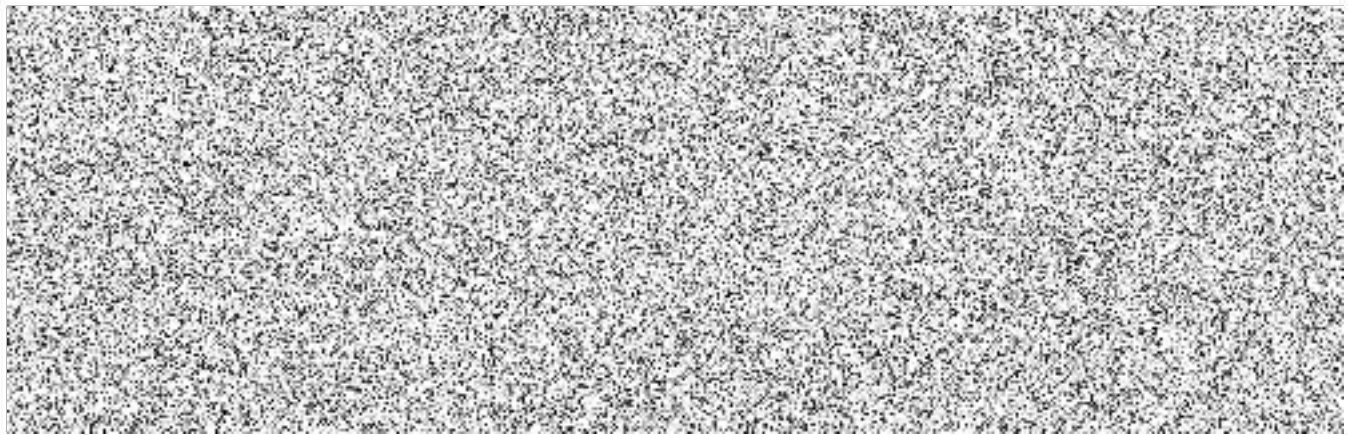
**II.**

Na základě výše uvedené smlouvy je kupující povinen uhradit prodávajícímu část kupní ceny ve výši 151 539,00 Kč (slovy: jednostopadesátjedentisícpětsettrícetdevět korun českých) do 27.11.2035.

**III.**

1) Kupující uplatňuje nárok ve výši





2) Kupující prohlašuje, že pohledávky podle zákona č. 229/1991 Sb., ve znění pozdějších předpisů specifikované v tomto článku nebyly dosud vypořádány ani je nepostoupil žádnému postupníkovi.

3) Kupující bere na vědomí a je srozuměn s tím, že nepravdivost tvrzení obsažených ve výše uvedeném prohlášení má za následek neplatnost tohoto dodatku od samého počátku.

4) S ohledem na mezní lhůtu pro naturální restituci nebylo možno při podpisu tohoto dodatku ověřit u příslušné organizační složky prodávajícího (správce pohledávky) to, zda je kupující držitelem pohledávek započtených na úhradu kupní ceny dle tohoto dodatku, které má prodávající za prokázané. S ohledem na výše uvedenou skutečnost se smluvní strany dohodly, že tento dodatek pozbude účinnosti v částech, kde je na úhradu kupní ceny započítávána pohledávka, u které správce pohledávky do 30 dnů od podpisu tohoto dodatku nepotvrdí, že kupující byl ke dni podpisu tohoto dodatku držitelem pohledávky započtené na úhradu kupní ceny dle tohoto dodatku, kterou má prodávající za prokázanou.

#### IV.

1) Smluvní strany se ve smyslu ust. § 9 zákona č. 95/1999 Sb., ve znění pozdějších předpisů, dohodly, že na úhradu části kupní ceny dle čl. II tohoto dodatku bude započtena pohledávka kupujícího specifikovaná v čl. III tohoto dodatku ke dni podpisu tohoto dodatku.

2) Po výše uvedeném započtení má prodávající vůči kupujícímu pohledávku ve výši 21 657,84 Kč (slovy: dvacetjedentísícšestsetpadesátšedm korun českých osmdesátčtyři haléře), kterou uhradí kupující prodávajícímu takto:

k 1.12.2006	722,00 Kč	k 1.12.2021	722,00 Kč
k 1.12.2007	722,00 Kč	k 1.12.2022	722,00 Kč
k 1.12.2008	722,00 Kč	k 1.12.2023	722,00 Kč
k 1.12.2009	722,00 Kč	k 1.12.2024	722,00 Kč
k 1.12.2010	722,00 Kč	k 1.12.2025	722,00 Kč
k 1.12.2011	722,00 Kč	k 1.12.2026	722,00 Kč
k 1.12.2012	722,00 Kč	k 1.12.2027	722,00 Kč
k 1.12.2013	722,00 Kč	k 1.12.2028	722,00 Kč
k 1.12.2014	722,00 Kč	k 1.12.2029	722,00 Kč
k 1.12.2015	722,00 Kč	k 1.12.2030	722,00 Kč
k 1.12.2016	722,00 Kč	k 1.12.2031	722,00 Kč
k 1.12.2017	722,00 Kč	k 1.12.2032	722,00 Kč
k 1.12.2018	722,00 Kč	k 1.12.2033	722,00 Kč
k 1.12.2019	722,00 Kč	k 1.12.2034	722,00 Kč
k 1.12.2020	722,00 Kč	k 30.11.2035	719,84 Kč

#### V.

Tento dodatek je nedílnou součástí smlouvy a nabývá účinnosti dnem podpisu oběma smluvními stranami.

## VI.

Tento dodatek je sepsán ve 4 stejnopisech, z nichž každý má platnost originálu.

## VII.

Smluvní strany po přečtení tohoto dodatku prohlašují, že s jeho obsahem souhlasí a že je shodným projevem jejich vážné a svobodné vůle a na důkaz toho připojují své podpisy.

V Šumperku dne 30.12.2005

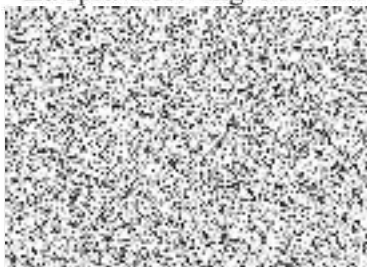


Pozemkový fond ČR  
vedoucí územního pracoviště  
Ing. Jan Tomeček  
prodávající



Ústav pro strukturální politiku v zemědělství, a. s.  
kupující

Za správnost: Ing. Mikiska



**Ústav pro strukturální  
politiku v zemědělství, a.s.** ©  
Zarybník 516, 594 42 Měřín  
IČ: 25319515 DIČ: CZ25319515  
reg. Krajský soud Brno, oddíl B, vl. 2183