

## S M L O U V A O D Í L O

dle zákona § 2586 a násl. zákona č. 89/2012 Sb., občanský zákoník (dále jen „občanský zákoník“)

### I.

#### Smluvní strany

##### 1. Objednatel

Česká republika - Krajské ředitelství policie Jihočeského kraje,  
se sídlem Lannova tř. 193/26, 370 74 České Budějovice.

Zastoupená plk. Ing. Mgr. Ivanem Fantou, MBA, náměstkem ředitele krajského ředitelství pro ekonomiku

IČO: 75151511

Není plátcem DPH

Bankovní spojení: ČNB České Budějovice

Číslo účtu: 64133881/0710

(dále jen „objednatel“)

##### 2. Zhotovitel

společnost: DV stav s.r.o.

sídlo: Riegrova 1782/31, 370 01 České Budějovice

zastoupený: Ing. Jiřím Dvořákem, jednatelem společnosti

IČO: 281 42 551

DIČ: CZ28142551

Bankovní spojení: Česká spořitelna a.s.

Číslo účtu: 

Telefon: 

E-mail: 

Zapsán v obchodním rejstříku, vedeným Krajským soudem v Českých Budějovicích., oddíl C, vložka 20074

(dále jen „zhotovitel“)

### II.

#### Předmět díla

1. Předmětem díla je „*Obvodní oddělení Policie ČR Boršov nad Vltavou - oprava sociálního zázemí, P 2.0*“.

2. Rozsah prací předmětu díla je blíže specifikován:

- zadávacími podklady objednatele,
- akceptovanou nabídkou zhotovitele, kdy soupis prací, dodávek a služeb z této nabídky tvoří nedílnou přílohu této smlouvy.

3. Součástí předmětu díla je také dodání potřebných materiálů a výrobků.

### III.

#### Doba a místo plnění

Smluvní strany se dohodly na následujících základních lhůtách:

1. Zhotovitel se zavazuje zahájit práce na předmětném díle nejpozději do **5 pracovních dnů** od protokolárního předání staveniště objednatelem zhotoviteli.

2. Zhotovitel se zavazuje dokončit a předat dílo objednateli nejpozději do **40 kalendářních dnů** od zahájení prací.
3. Objednatel se zavazuje předat zhotoviteli staveniště v termínu dle dohody, nejpozději však v den zahájení prací.
4. Místem plnění předmětu díla je objekt na parc. č. 610, v kat. území Boršov nad Vltavou, ulice na Planýrce 206.
5. Stavební práce lze provádět v pracovní dny od 07:00 – 15:30 hod., případné nutné práce mimo stanovenou pracovní dobu je nutné s předstihem projednat se zástupcem objednatele.
6. Stavební práce budou probíhat za provozu objektu.

#### IV.

##### Cena díla

1. Smluvní strany se dohodly na ceně díla ve výši:

<b>Cena díla bez DPH</b>	<b>1 147 331,29 Kč</b>
<b>DPH 21%</b>	<b>241 149,57 Kč</b>
<b>Cena díla včetně DPH</b>	<b>1 389 480,86 Kč</b>
<b>Slovy: jedenmilionřistaosmdesátdevěttisícčtyřistaosmdesátkorunčeskýchosmdesátšesthalčů</b>	

2. Cena díla zahrnuje veškeré náklady zhotovitele spojené s provedením předmětu díla.
3. Cena díla je považována za cenu nejvýše přípustnou. Překročení nebo změna nabídkové ceny je možná pouze za předpokladu, že v průběhu realizace díla dojde ke změnám sazeb daně z přidané hodnoty, v takovém případě se automaticky připočte k cenám platná výše DPH bez nutnosti vyhotovení dodatku ke smlouvě.
4. Jakákoliv záloha se nepřipouští.

#### V.

##### Platební podmínky

1. Cena díla bude hrazena na základě jedné faktury vystavené zhotovitelem po převzetí jednotlivých skutečně provedených prací, uvedených ve zjišťovacím protokolu a odsouhlasených odpovědným pracovníkem objednatele.
2. Objednatel uhradí fakturovanou částku do 14 dnů od obdržení faktury zaslané ve dvojitě vyhotovení na adresu: **Krajské ředitelství policie Jihočeského kraje, Odbor správy majetku – Oddělení správy nemovitého majetku, Skupina stavební, Lannova tř. 193/26, 370 74 České Budějovice.**

Každá faktura musí být označena: „**KRPC-47174/ČJ-2022-0200VO-VZL**“.

Nebude-li faktura takto identifikována, nebo nebude ve dvojitě vyhotovení, je objednatel oprávněn ji vrátit prodávajícímu, aniž by se tímto postupem dostal do prodlení s její splatností.

V případě, že bude faktura zaslána do datové schránky objednatele, bude předmět zprávy povinně označen:

**„Faktura pro OSNM – skupina stavební“.**

3. Faktury musí obsahovat všechny údaje uvedené v § 28 zákona č. 235/2004 Sb., o dani z přidané hodnoty, ve znění pozdějších předpisů a musí obsahovat náležitosti v souladu s občanským zákoníkem.
4. Objednatel může faktury do data splatnosti vrátit, obsahuje-li:
  - nesprávné cenové údaje rozdílné s ustanoveními smlouvy,
  - nesprávné náležitosti,
  - chybí-li ve fakturách některé náležitosti dohodnuté touto smlouvou.
5. Způsob úhrady: převodním příkazem.
6. Faktury se považují za proplacené okamžikem odepsání fakturované částky z účtu objednatele ve prospěch účtu zhotovitele.

7. Objednatel je oprávněn pozdržet proplacení faktur do doby odstranění zjištěných eventuelních vad a nedodělků.

## VI.

### Povinnosti zhotovitele

1. Zhotovitel odpovídá za průběh prací, včetně pořádku na staveništi a za dodržování bezpečnosti práce pracovníky provádějícími dílo.
2. Zhotovitel je povinen zabezpečit pracovníky provádějící dílo ochrannými pomůckami, dále své pracovníky proškolit s předpisy k zajištění bezpečnosti a ochrany zdraví při práci, požární ochrany a sepsat o tom zápis.
3. Zhotovitel je povinen při realizaci díla dodržovat příslušná ustanovení právních a ostatních předpisů a norem, které se týkají nejen jeho odborných činností stavebních a montážně technologických, ale i zajišťování požadavků bezpečnosti a ochrany zdraví při provádění těchto činností. Prostor stavby je pro realizaci díla předán zhotoviteli, který odpovídá za dodržování bezpečnosti a ochrany zdraví při práci a požární ochrany.
4. Zhotovitel je povinen zabezpečit, aby během realizace díla nedošlo ke škodám na díle, včetně sousedních pozemků a budov, trvalých porostů a podzemních vedení.
5. Zhotovitel je povinen přijmout v průběhu realizace díla taková opatření, aby minimalizoval prašnost, hlučnost, vibrace a další negativní vlivy prováděných prací.
6. Zhotovitel je před zahájením prací povinen přijmout taková opatření, aby nedošlo k ohrožení bezpečnosti a zdraví osob pohybujících se v místě plnění (veřejnost, zaměstnanci) a jeho okolního veřejného prostranství.
7. Zhotovitel je povinen dbát na dodržování protipožárních předpisů.
8. Případné vzniklé škody je zhotovitel povinen na své náklady odstranit.
9. Zhotovitel v souladu s právními předpisy o ochraně osobních údajů předloží objednateli před předáním staveniště seznam všech pracovníků včetně čísel OP a registračních značek vozidel, která budou vjíždět na místo plnění.
10. Objednatel si vyhradzuje právo ponechat si jím označený vybouraný materiál.
11. Ostatní vybouraný materiál, o který objednatel nebude mít zájem, bude likvidován zhotovitelem na jeho náklad včetně odvozu a skládkování.
12. Zhotovitel zajistí odvoz a recyklaci stavebního odpadu, případně ekologickou likvidaci, včetně případných poplatků, a to v souladu se zák. č. 541/2020 Sb., o odpadech. Doklady o likvidaci odpadů je zhotovitel povinen předložit objednateli u přejímajícího řízení.
13. Zhotovitel je povinen zamezit mísení recyklovatelných a opětovně použitelných stavebních odpadů s jinými odpady, aby bylo zajištěno v co nejširší míře jejich opětovné použití a recyklace.
14. Obvod staveniště je rámcově vymezen vlastním pozemkem objednatele. Pokud bude zhotovitel potřebovat pro vlastní realizaci stavby prostor větší, zajistí si jej na vlastní náklady a ve vlastní režii včetně povolení k záboru veřejného prostranství.
15. Zhotovitel se zavazuje, že při realizaci stavebních prací bude provádět průběžný úklid a zejména závěrečný úklid všech prostor dotčených s prováděním díla.
16. Zhotovitel je povinen v průběhu realizace díla dodržet podmínky zákona č. 88/2016 Sb., o zajištění dalších podmínek bezpečnosti a ochrany zdraví při práci, zejména Nařízení vlády, týkající se bouracích prací.
17. Před zahájením prací bude zhotovitel proškolen bezpečnostním technikem objednatele o podmínkách provádění prací v objektu objednatele.
18. Zařízení staveniště a prostory, kde budou probíhat stavební práce, budou označeny a zabezpečeny v souladu s Nařízením vlády č. 591/2006 o bližších minimálních požadavcích na bezpečnost a ochranu zdraví při práci na staveništích.
19. Před předáním staveniště je zhotovitel povinen předložit objednateli zpracovaný

protokol - bezpečnostní rizika provádění díla, pro účely kontroly bezpečnostního technika objednatele.

## VII.

### Povinnosti objednatele

1. Objednatel zajistí zhotoviteli přiměřený přístup k místu provádění díla.
2. Objednatel nezajišťuje sociální zařízení staveniště.
3. Objednatel je povinen poskytnout potřebnou součinnost při zpřístupnění jednotlivých prostor.
4. Objednatel nebude zajišťovat skládky, ani hradit poplatky za uložení, včetně dopravy.

## VIII.

### Předání díla

1. Dílo je považováno za dokončené, bude-li převzato objednatelem bez uvedení výhrad, nedodělků či zjevných vad v protokole z investorského převzetí. Na základě tohoto protokolu je zhotovitel oprávněn provést závěrečnou fakturaci.
2. Objednatel je povinen zahájit přejímání provedeného díla do 10 kalendářních dnů od výzvy zhotovitele, zapsané ve stavebním deníku. Objednatel se zavazuje přejímání díla ve zmíněné lhůtě zahájit a bez zbytečného odkladu je dokončit.
3. Objednatel je oprávněn odmítnout převzetí díla pro vady a nedodělky, které samy o sobě nebo ve svém úhrnu nebrání řádnému užívání díla.
4. Převzetí díla bude provedeno formou zápisu, který podepíší odpovědní pracovníci obou smluvních stran. Zápis bude obsahovat též soupis eventuálně zjištěných vad a nedodělků s dohodnutými lhůtami pro jejich odstranění.
5. Zhotovitel je povinen vyklidit staveniště do 5 kalendářních dnů od podepsání zápisu o převzetí díla.

## IX.

### Odpovědnost za vady díla

1. Zhotovitel poskytne objednateli záruku za provedené dílo po dobu **60 měsíců**, ode dne podepsání zápisu o převzetí díla. Záruka na dodaná zařízení je stanovena na **24 měsíců**.
2. Výskyt eventuálních záručních vad oznámí objednatel zhotoviteli spolu s uplatňovanými reklamačními nároky bez zbytečného odkladu po jejich zjištění. Zhotovitel je povinen sdělit objednateli své stanovisko k reklamaci nejpozději do 5 kalendářních dnů od jejich doručení a zároveň si s objednatelem dohodne termín odstranění vad. Neučiní-li tak, má se za to, že reklamaci uznává a odstranění vad provede ve lhůtách uvedených níže.
3. Zhotovitel je povinen nastoupit na odstranění záruční vady do 5 kalendářních dnů od jejího řádného oznámení, nedohodne-li se s objednatelem jinak.
4. Zhotovitel je povinen odstranit záruční vadu do 15 kalendářních dnů od nástupu na odstranění záruční vady, nedohodne-li se s objednatelem jinak.

## X.

### Smluvní pokuty

1. Zhotovitel je povinen zaplatit objednateli za nedodržení termínu dokončení a předání díla smluvní pokutu ve výši 0,5% z celkové ceny díla včetně DPH za každý, byť i započatý den prodlení.
2. Při prodlení s úhradou faktury je zhotovitel oprávněn účtovat objednateli zákonný úrok z neuhrazené částky.
3. V případě prodlení zhotovitele se zahájením stavebních prací má právo objednatel na smluvní pokutu v částce 1.000,- Kč (tisíc), za každý, byť i započatý den prodlení.

4. V případě nesplnění termínu sjednaného v zápise o převzetí díla pro odstranění vad či nedodělků, zaplatí zhotovitel objednateli smluvní pokutu ve výši 1.000,- Kč (tisíc) za každý, byť i započatý den prodlení.

5. V případě, že nedojde k odstranění záručních vad v dohodnuté lhůtě, popřípadě ve lhůtě uvedené v článku IX. odst. 4, má objednatel právo na smluvní pokutu v částce 1.000,- Kč (tisíc), za každý, byť i započatý den prodlení.

6. V případě porušení bezpečnosti a ochrany zdraví při práci a požární ochrany je zhotovitel povinen uhradit objednateli smluvní pokutu ve výši 500,- Kč (pět set) za každý zjištěný případ.

7. Povinnost uhradit smluvní pokutu vzniká dnem doručení výzvy k její úhradě povinné straně s dobou splatnosti 15 dnů, nedohodnou-li se smluvní strany jinak.

## **XI.**

### **Změna smlouvy**

1. Smlouvu lze měnit pouze písemným, oboustranně potvrzením ujednáním výslovně nazvaným: „Dodatek ke smlouvě o dílo“.

2. Dojde-li při realizaci díla k jakýmkoliv změnám, doplňkům, nebo rozšíření předmětu díla, vyplývajícím z podmínek při provádění díla, z odborných znalostí zhotovitele, je zhotovitel povinen provést soupis těchto změn, doplňků a rozšíření, ocenit jej podle jednotkových cen použitých pro návrh ceny díla, a pokud to není možné, tak podle jím navrhovaných cen a předložit tento soupis objednateli k odsouhlasení, včetně návrhu případné změny termínu dokončení díla. Pokud tak zhotovitel neučiní, má se za to, že práce a dodávky jím realizované byly v předmětu díla a v jeho ceně zahrnuty.

3. Dojde-li při realizaci díla k jakýmkoliv změnám, doplňkům nebo rozšíření předmětu díla na základě požadavku objednatele, je objednatel povinen předat zhotoviteli soupis těchto změn, doplňků a rozšíření, který zhotovitel ocení podle jednotkových cen použitých pro návrh ceny díla, a pokud to není možné, tak podle jím navrhovaných cen a předložit oceněný soupis objednateli k odsouhlasení, včetně návrhu případné změny termínu dokončení díla.

## **XII.**

### **Ostatní ujednání**

1. Objednatel je povinen při vedení deníku v předepsané míře spolupůsobit.

2. Z důvodu právní jistoty strany prohlašují, že jejich závazkový vztah založený touto smlouvou se řídí občanským zákoníkem.

3. Po dobu provádění díla nese zhotovitel nebezpečí škody na prováděném díle.

4. Zhotovitel prohlašuje, že je pojištěn proti škodám, které mohou vzniknout jeho činností na majetku objednatele, a to minimálně v rozsahu, který odpovídá předmětu plnění.

5. Zhotovitel prohlašuje, že na sebe přebírá nebezpečí změny okolností dle § 1765 odst. 2, občanský zákoník.

## **XIII.**

### **Kontaktní osoby**

1. Za objednatele je ve věcech technických oprávněn jednat:



2. Za zhotovitele je ve věcech smluvních oprávněn jednat:



Za zhotovitele je ve věcech technických oprávněn jednat:



#### XIV.

##### Závěrečná ustanovení

1. Smlouva nabývá platnosti dnem jejího podpisu oběma smluvními stranami a je účinná dnem zveřejnění v registru smluv, přičemž se smluvní strany dohodly, že povinným k uveřejnění v registru smluv je objednatel.
2. Smlouva je vyhotovena v elektronické podobě a opatřena elektronickými podpisy.
3. Smluvní strany svým podpisem stvrzují, že si smlouvu před jejím podpisem přečetly, s jejím obsahem souhlasí a tato je sepsána podle jejich pravé a skutečné vůle, srozumitelně a určitě, nikoli v tísni za nápadně nevýhodných podmínek.
4. Zhotovitel prohlašuje, že souhlasí s tím, aby objednatel použil jeho osobní údaje v souladu s Nařízením Evropského parlamentu a Rady 2016/679 (GDPR) a související vnitrostátní právní úpravu pro účely sepsání této smlouvy a její zpracování v systému SAP a zajištění řádného plnění práv a povinností plynoucích z uzavřeného smluvního vztahu.

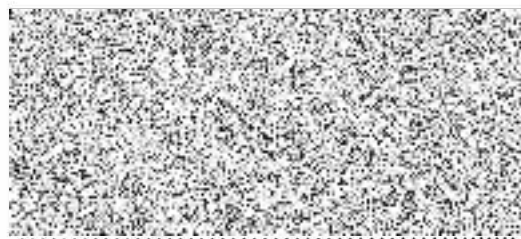
Příloha: Oceněný soupis prací, dodávek a služeb

V Českých Budějovicích



**plk. Ing. Mgr. Ivan Fanta, MBA**  
náměstek ředitele krajského ředitelství  
pro ekonomiku  
*podepsáno elektronicky*

V Českých Budějovicích



**Ing. Jiří Dvořák**  
jednatel společnosti  
*podepsáno elektronicky*

*Průběh ke skutečnosti o dílo O.J. Kalk-44754/81. 2022-020010-M*

## REKAPITULACE STAVBY

Kód: 21061  
Stavba: OOP Boršov nad Vltavou - oprava sociálního zázemí na parcele č. st. 610, k.ú. Boršov nad Vltavou

KSO: 801 6  
Místo: na parcele č. st. 610  
CZ-CPV: 45000000-7

CC-CZ: 1220  
Datum: 21.04.2022  
CZ-CPA: 41.00.4

Zadavatel:  
Česká republika – Krajské ředitelství policie Jiho

IČ: 75151511  
DIČ: CZ75151511

Uchazeč:  
DV stav s.r.o.

IČ: 28142551  
DIČ: CZ28142551

Projektant:  
Ing. Lukáš Návara, ČKAIT 0102363 – Pozemní stavby

IČ:  
DIČ:

Zpracovatel:

IČ:  
DIČ:

**Poznámka:**  
Soupis prací je sestaven s využitím cenové soustavy ÚRS. Položky, které pochází z této cenové soustavy, jsou ve sloupci 'Cenová soustava' označeny popisem 'CS ÚRS' a úroveň příslušného kalendářního pololetí. Veškeré další informace vymezující popis a podmínky použití těchto položek z Cenové soustavy, které nejsou uvedeny přímo v soupisu prací, jsou neomezeně dále k dispozici na <https://podminky.urs.cz>.

**UPOZORNĚNÍ:** Součástí jednotlivých položek soupisu prací jsou i veškeré údaje a souvislosti uvedené v příložené projektové (zadávací) dokumentaci vč. výkresů - bez nich nelze stanovit cenu prací!

V ceně je zahrnuta dodávka, montáž, doprava, veškeré pomocné práce, veškeré montážní a jiné pomůcky a zařízení potřebné k provedení díla, likvidace odpadu a přebytečného materiálu, apod., dále uvedení zařízení do provozu, dokumentace skutečného provedení, v případě potřeby realizační a výrobní dokumentace.

V ceně jsou zahrnuty objekty zařízení staveniště včetně oplocení staveniště – umístění po dohodě se stavebníkem.

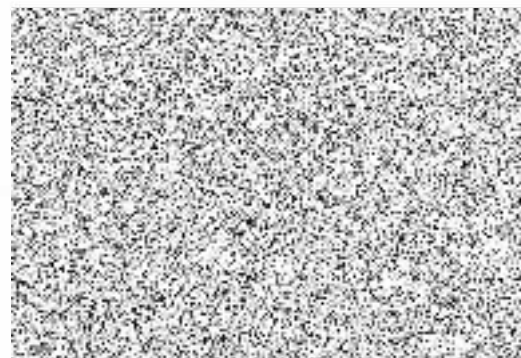
V ceně jsou zahrnuty náklady na staveništní energie ze stávajících rozvodů v areálu, osazení podružného měření – přefakturace na základě dohody se stavebníkem.

Při zpracování nabídky je nutné vycházet ze všech částí dokumentace (technické zprávy, výkresové dokumentace a výkazu výměr).

Povinností dodavatele je přezkontrolovat specifikaci materiálu a na případný chybějící materiál nebo výkony upozornit, aby mohly být doceněny. Součástí ceny musí být veškeré náklady, aby cena byla konečná a zahrnovala celou dodávku a montáž akce. Dodávka akce se předpokládá včetně dopravy na stavbu a místo určení, kompletní montáže, veškerého souvisejícího doplňkového, podružného a montážního materiálu tak, aby celá dodávka stavby byla funkční a splňovala všechny předpisy, které se na ni vztahují.

Pokud jsou ve výkazu výměr předdefinovány vzorce dodavatel je ale zodpovědný za jejich ořekontrolování a za správné uvedení

Cena bez DPH			1 148 331,29
DPH základní	Sazba daně	Základ daně	Výše daně
snížená	21,00%	1 148 331,29	241 149,57
	15,00%	0,00	0,00
Cena s DPH v CZK			1 389 480,86



# REKAPITULACE OBJEKTŮ STAVBY A SOUPISŮ PRACÍ

Kód: 21061

Stavba: OOP Boršov nad Vltavou - oprava sociálního zázemí na parcele č. st. 610, k.ú. Boršov nad Vltavou

Místo: na parcele č. st. 610

Datum: 21.04.2022

Zadavatel: Česká republika – Krajské ředitelství policie Jiho

Projektant: Ing. Lukáš Návara, ČKAIT  
0102363 – Pozemní

Uchazeč: DV stav s.r.o.

Zpracovatel:

Kód	Popis	Cena bez DPH [CZK]	Cena s DPH [CZK]	Typ
<b>Náklady stavby celkem</b>		<b>1 148 331,29</b>	<b>1 389 480,86</b>	
D.1.1	ARCHITEKTONICKO-STAVEBNÍ ŘEŠENÍ	1 132 831,29	1 370 725,86	STA
000	VON - Vedlejší a ostatní náklady stavby	15 500,00	18 755,00	STA



# KRYCÍ LIST SOUPISU PRACÍ

Stavba:  
OOP Boršov nad Vltavou - oprava sociálního zázemí na parcele č. st. 610, k.ú. Boršov nad Vltavou  
Objekt:  
D.1.1 - ARCHITEKTONICKO-STAVEBNÍ ŘEŠENÍ

KSO:  
Místo: na parcele č. st. 610  
Zadavatel:  
Česká republika – Krajské ředitelství policie Jiho  
Uchazeč:  
DV stav s r.o.  
Projektant:  
Ing. Lukáš Návara, ČKAIT 0102363 – Pozemní stavby  
Zpracovatel:

CC-CZ:  
Datum: 21.04.2022  
IC: 75151511  
DIČ: CZ75151511  
IC: 28142551  
DIČ: CZ28142551  
IC:  
DIČ:  
IC:  
DIČ:

**Poznámka:**  
Soupis prací je sestaven s využitím Cenové soustavy URS. Položky, které pochází z této cenové soustavy, jsou ve sloupci 'Cenová soustava' označeny popisem 'CS URS' a úrovní příslušného kalendářního pololetí. Veškeré další informace vymezující popis a podmínky použití těchto položek z Cenové soustavy, které nejsou uvedeny přímo v soupisu prací, jsou neomezeně dále k dispozici na [www.cs-urs.cz](http://www.cs-urs.cz), sekce Cenové a technické podmínky. **UPOZORNĚNÍ:** Součástí jednotlivých položek soupisu prací jsou i veškeré údaje a souvislosti uvedené v příložené projektové (zadávací) dokumentaci vč. výkresů - bez nich nelze stanovit cenu prací! V ceně je zahrnuta dodávka, montáž, doprava, veškeré pomocné práce, veškeré montážní a jiné pomůcky a zařízení potřebné k provedení díla, likvidace odpadu a přebytečného materiálu, apod., dále uvedení zařízení do provozu, dokumentace skutečného provedení, v případě potřeby realizační a výrobní dokumentace. V ceně jsou zahrnuty objekty zařízení staveniště včetně oplocení staveniště – umístění po dohodě se stavebníkem. V ceně jsou zahrnuty náklady na staveništní energie ze stávajících rozvodů v areálu, osazení podružného měření – přefakturace na základě dohody se stavebníkem. Při zpracování nabídky je nutné vycházet ze všech částí dokumentace (technické zprávy, výkresové dokumentace a výkazu výměr). Povinností dodavatele je překontrolovat specifikaci materiálu a na případný chybějící materiál nebo výkony upozornit, aby mohly být doceněny. Součástí ceny musí být veškeré náklady, aby cena byla konečná a zahrnovala celou dodávku a montáž akce. Dodávka akce se předpokládá včetně dopravy na stavbu a místo určení, kompletní montáže, veškerého souvisejícího doplňkového, podružného a montážního materiálu tak, aby celá dodávka stavby byla funkční a splňovala všechny předpisy, které se na ni vztahují. Pokud jsou ve výkazu výměr předdefinovány vzorce, dodavatel je ale zodpovědný za jejich překontrolování a za správné uvedení jednotkových i celkových cen.

<b>Cena bez DPH</b>			<b>1 132 831,29</b>
	Základ daně	Sazba daně	Výše daně
DPH základní	1 132 831,29	21,00%	237 894,57
snižovaná	0,00	15,00%	0,00
<b>Cena s DPH</b>	<b>v CZK</b>		<b>1 370 725,86</b>

# REKAPITULACE ČLENĚNÍ SOUPISU PRACÍ

Stavba: OOP Boršov nad Vltavou - oprava sociálního zázemí na parcele č. st. 610, k.ú. Boršov nad Vltavou

Objekt: D.1.1 - ARCHITEKTONICKO-STAVEBNÍ ŘEŠENÍ

Místo: na parcele č. st. 610

Zadavatel: Česká republika – Krajské ředitelství policie Jiho

Uchazeč: DV stav s.r.o.

Datum: 21.04.2022

Projektant: Ing. Lukáš Návera,  
ČKAIT 0102363 –  
Pozemní stavby

Zpracovatel:

Kód dílu - Popis

Cena celkem [CZK]

## Náklady stavby celkem

**1 132 831,29**

### HSV - Práce a dodávky HSV

216 270,87

6 - Úpravy povrchů, podlahy a osazování výplní

143 645,00

9 - Ostatní konstrukce a práce-bourání

48 864,80

997 - Přesun sutě

19 596,77

998 - Přesun hmot

4 164,30

### PSV - Práce a dodávky PSV

894 160,42

711 - Izolace proti vodě, vlhkosti a plynům

15 436,45

725 - Zdravotechnika - zařizovací předměty

57 676,80

741 - Elektroinstalace - silnoproud

50 000,00

766 - Konstrukce truhlářské

179 491,90

767 - Konstrukce zámečnické

27 537,60

771 - Podlahy z dlaždic

25 752,50

776 - Podlahy povlakové

342 004,20

783 - Dokončovací práce - nátěry

45 790,50

784 - Dokončovací práce - malby a tapety

150 470,47

HZS - Hodinové zúčtovací sazby

22 400,00

# SOUPIS PRACÍ

Stavba: OOP Boršov nad Vltavou - oprava sociálního zázemí na parcele č. st. 610, k.ú. Boršov nad Vltavou

Objekt: D.1.1 - ARCHITEKTONICKO-STAVEBNÍ ŘEŠENÍ

Místo: na parcele č. st. 610

Datum: 21.04.2022

Zadavatel: Česká republika – Krajské ředitelství policie Jiho

Projektant: Ing. Lukáš Návára,  
ČKAIT 0102363 –  
Pozemní stavby

Uchazeč: DV slav s.r.o.

Zpracovatel:

PČ	Typ	Kód	Popis	MJ	Množství	J.cena [CZK]	Cena celkem [CZK]	Cenová soustava
<b>Náklady soupisu celkem</b>							<b>1 132 831,29</b>	
D	HSV		<b>Práce a dodávky HSV</b>				<b>216 270,87</b>	
D	6		<b>Úpravy povrchů, podlahy a osazování výplní</b>				<b>143 645,00</b>	
1	K	612131121	Podkladní a spojovací vrstva vnitřních omítaných ploch penetrace akrylát-silikonová nanášená ručně stěn	m2	25,850	50,00	1 292,50	CS ÚRS 2021 01
2	K	612321141	Omítka vápencementová vnitřních ploch nanášená ručně dvouvrstvá, tloušťky jádrové omítky do 10 mm a tloušťky štuky do 3 mm štuková svislých konstrukcí stěn	m2	25,850	250,00	6 462,50	CS ÚRS 2021 01
	W		nová omítka vyspravení 70%		25,850			
	W		25,85 *1 NP m č 1 23		25,850			
	W		Součet					
3	K	612321191	Omítka vápencementová vnitřních ploch nanášená ručně Příplatek k cenám za každých dalších i započatých 5 mm tloušťky omítky přes 10 mm stěn	m2	25,850	150,00	3 877,50	CS ÚRS 2021 01
4	K	619995001	Začištění omítek (s dodáním hmot) kolem oken, dveří, podlah, obkladů apod.	m	165,100	50,00	8 255,00	CS ÚRS 2021 01
	W		začištění okolo oken a dveří		114,000			
	W		(1,5*2+1,5*2)*(9+10)		21,000			
	W		(0,6*2+0,9*2)*(7)		4,800			
	W		(0,9*2+1,5*2)*(1)		4,800			
	W		(1,2*2+1,2*2)*(1)		15,000			
	W		(1+2*2)*(3)		5,000			
	W		(1,5+2*2)*(1)		165,100			
	W		Součet					
5	K	632451107	Poděr cementový samonivelační ze suchých směsí tloušťky přes 15 do 20 mm	m2	245,310	450,00	110 389,50	CS ÚRS 2021 01
	W		nová podlaha marmoleum + nivelační stěrka II 20mm		29,900			
	W		9,86*20,04 *1 NP m č 1 01 + 1 04a		14,200			
	W		14,2 *2 NP m č 2 01 + 2 01b		81,760			
	W		nová podlaha marmoleum pokoje + nivelační stěrka II 20mm		119,450			
	W		15,27+22,53+17,59+13,23+13,14 *1 NP m č 1 14 - 1 18		245,310			
	W		119,45 *2 NP m č 2 01b + 2 03-2 07					
	W		Součet					
6	K	632451635	Poděr pískocementový stupňů a schodnic tl. 30 mm tř. C 20	m2	11,140	1 200,00	13 368,00	CS ÚRS 2021 01
	P		Právníku k paláce					
	W		vyrovnání podkladů pod vni parapety					
	W		vyrovnání podkladů pod vni parapety					
	W		vni parapety - plast komurkový bílý					
	W		T1 RS 500 dl.1500mm 7x		5,250			
	W		7*0,5*1,5					
	W		T2 RS 150 dl.600mm 2x		0,180			
	W		2*0,15*0,6					
	W		T3 RS 500 dl.800mm 1x		0,400			
	W		1*0,5*0,8					
	W		T4 RS 300 dl.560mm 1x		0,180			
	W		1*0,3*0,6					
	W		T5 RS 350 dl.1500mm 9x		4,725			
	W		9*0,35*1,5					
	W		T6 RS 150 dl.1500mm 1x		0,225			
	W		1*0,15*1,5					
	W		T7 RS 200 dl.900mm 1x		0,180			
	W		1*0,2*0,9		11,140			
	W		Součet					
D	9		<b>Ostatní konstrukce a práce-bourání</b>				<b>48 864,80</b>	
7	K	900912011R	Stavební přípomocce, ostatní pomocné práce, práce neobsažené ve výkazu výměr	kus	1,000	5 000,00	5 000,00	
8	K	949101111	Lešení pomocné pracovní pro objekty pozemních staveb pro zatížení do 150 kg/m2, o výšce lešeňové podlahy do 1,9 m	m2	298,490	50,00	14 924,50	CS ÚRS 2021 01
	W		1.NP		165,230			
	W		165,23 *stropy					
	W		2.NP		133,260			
	W		133,26 *stropy		298,490			
	W		Součet					
9	K	952901103	Čištění budov při provádění oprav a udržovacích prací oken nebo balkonových dveří jednoduchých omytím, plochy do přes 1,5 do 2,5 m2	m2	119,560	50,00	5 978,00	CS ÚRS 2021 01
	W		obovr					
	W		1.NP		70,500			
	W		19,35+51,15					
	W		2.NP		49,060			
	W		23,85+25,21		119,560			
	W		Součet					
10	K	952901111	Vyčištění budov nebo objektů před předáním do užívání budov bytové nebo občanské výstavby, světlé výšky podlahy do 4 m	m2	298,490	50,00	14 924,50	CS ÚRS 2021 01
11	K	952902031	Čištění budov při provádění oprav a udržovacích prací podlah hladkých omytím	m2	298,490	20,00	5 969,80	CS ÚRS 2021 01
	W		podlahy		298,490			
	W		298,49					
12	K	978013191	Otlučení vápenných nebo vápencementových omítek vnitřních ploch stěn s vyškrabním spar, s očištěním zdiva, v rozsahu přes 50 do 100 %	m2	25,850	80,00	2 068,00	CS ÚRS 2021 01
	W		otlučení stáv omítky 70%		25,850			
	W		25,85 *1 NP m č 1 23		25,850			
	W		Součet					
D	997		<b>Přesun sutě</b>				<b>19 596,77</b>	
13	K	997013211	Vnitrostavěništní doprava suti a vybouraných hmot vodorovně do 50 m svisle ručně pro budovy a haly výšky do 6 m	t	7,335	250,00	1 833,75	CS ÚRS 2021 01
14	K	997013501	Odvoz suti a vybouraných hmot na skládku nebo meziskládku se složením, na vzdálenost do 1 km	t	7,335	150,00	1 100,25	CS ÚRS 2021 01
15	K	997013509	Odvoz suti a vybouraných hmot na skládku nebo meziskládku se složením, na vzdálenost Příplatek k ceně za každý další i započatý 1 km přes 1 km	t	212,715	51,00	10 848,47	CS ÚRS 2021 01
	W		7,335*29 Přepočtené koeficientem množství		212,715			
16	K	997013607	Poplatek za uložení stavebního odpadu na skládce (skládkovně) z tašek a keramických výrobků zaříděného do Katalogu odpadů pod kódem 17 01 03	t	4,593	450,00	2 066,85	CS ÚRS 2021 01
	W		0,110		0,110			
	W		4,483		4,483			
	W		Součet		4,593			
17	K	997013631	Poplatek za uložení stavebního odpadu na skládce (skládkovně) směsného stavebního a demolčního zaříděného do Katalogu odpadů pod kódem 17 09 04	t	0,879	350,00	307,65	CS ÚRS 2021 01
	W		7,335		7,335			
	W		-4,593		-4,593			
	W		-0,738		-0,738			
	W		-1,125		-1,125			
	W		Součet		0,879			
18	K	997013811	Poplatek za uložení stavebního odpadu na skládce (skládkovně) dřevěného zaříděného do Katalogu odpadů pod kódem 17 02 01	t	0,738	850,00	627,30	CS ÚRS 2021 01
19	K	997013813	Poplatek za uložení stavebního odpadu na skládce (skládkovně) z plastických hmot zaříděného do Katalogu odpadů pod kódem 17 02 03	t	1,125	2 500,00	2 812,50	CS ÚRS 2021 01
D	998		<b>Přesun hmot</b>				<b>4 164,30</b>	
20	K	998018001	Přesun hmot pro budovy občanské výstavby, bydlení, výrobu a služby ruční - bez užití mechanizace vodorovná dopravní vzdálenost do 100 m pro budovy s jakoukoliv nosnou konstrukcí výšky do 6 m	t	11,698	350,00	4 164,30	CS ÚRS 2021 01
D	PSV		<b>Práce a dodávky PSV</b>				<b>894 160,42</b>	



PČ	Typ	Kód	Popis	MJ	Množství	J.cena [CZK]	Cena celkem [CZK]	Cenová soustava
	W		2			2,000		
	W		T4 RŠ 300 dl 560mm 1x			1,000		
	W		1			1,000		
	W		T7 RŠ 200 dl 900mm 1x			4,000		
	W		1			1,000		
	W		Součet			4,000		
61	K	766694112	Montáž ostatních truhlářských konstrukcí parapetních desek dřevěných nebo plastových šířky do 300 mm, délky přes 1000 do 1600 mm	kus	1,000	1 500,00	1 500,00	CS ÚRS 2021 01
	P		Poznámka k položce					
	W		T6			1,000		
	W		vni parapety - plast komurkový bílý			1,000		
	W		T6 RŠ 150 dl 1500mm 1x			1,000		
	W		1			1,000		
	W		Součet			1,000		
62	K	766694121	Montáž ostatních truhlářských konstrukcí parapetních desek dřevěných nebo plastových šířky přes 300 mm, délky do 1000 mm	kus	1,000	1 500,00	1 500,00	CS ÚRS 2021 01
	P		Poznámka k položce					
	W		T3			1,000		
	W		vni parapety - plast komurkový bílý			1,000		
	W		T3 RŠ 500 dl 800mm 1x			1,000		
	W		1			1,000		
	W		Součet			1,000		
63	K	766694122	Montáž ostatních truhlářských konstrukcí parapetních desek dřevěných nebo plastových šířky přes 300 mm, délky přes 1000 do 1600 mm	kus	16,000	1 500,00	24 000,00	CS ÚRS 2021 01
	P		Poznámka k položce					
	W		T1 + T5			7,000		
	W		vni parapety - plast komurkový bílý			9,000		
	W		T1 RŠ 500 dl 1500mm 7x			16,000		
	W		7			9,000		
	W		T5 RŠ 350 dl 1500mm 9x			16,000		
	W		9			9,000		
	W		Součet			16,000		
64	M	61144400	parapet plastový vnitřní komůrkový tl 20mm š 180mm	m	2,970	450,00	1 336,50	CS ÚRS 2021 01
	P		Poznámka k položce					
	W		T2 + T6			1,200		
	W		vni parapety - plast komurkový bílý			1,500		
	W		T2 RŠ 150 dl 600mm 2x			2,700		
	W		2*0,6			2,970		
	W		T6 RŠ 150 dl 1500mm 1x			2,970		
	W		1*1,5			2,970		
	W		Součet			2,970		
	W		2,7*1,1 Přepočtené koeficientem množství			0,990		
65	M	61144401	parapet plastový vnitřní komůrkový tl 20mm š 250mm	m	0,990	450,00	445,50	CS ÚRS 2021 01
	P		Poznámka k položce					
	W		T7			0,900		
	W		vni parapety - plast komurkový bílý			0,900		
	W		T7 RŠ 200 dl 900mm 1x			0,900		
	W		1*0,9			0,990		
	W		Součet			0,990		
	W		0,9*1,1 Přepočtené koeficientem množství			0,616		
66	M	61144402	parapet plastový vnitřní komůrkový tl 20mm š 305mm	m	0,616	450,00	277,20	CS ÚRS 2021 01
	P		Poznámka k položce					
	W		T4			0,560		
	W		vni parapety - plast komurkový bílý			0,560		
	W		T4 RŠ 300 dl 560mm 1x			0,616		
	W		1*0,56			0,616		
	W		Součet			0,616		
	W		0,56*1,1 Přepočtené koeficientem množství			14,850		
67	M	61144403	parapet plastový vnitřní komůrkový tl 20mm š 350mm	m	14,850	450,00	6 682,50	CS ÚRS 2021 01
	P		Poznámka k položce					
	W		T5			13,500		
	W		vni parapety - plast komurkový bílý			13,500		
	W		T5 RŠ 350 dl 1500mm 9x			14,850		
	W		9*1,5			14,850		
	W		Součet			12,430		
	W		13,5*1,1 Přepočtené koeficientem množství			12,430		
68	M	61144405	parapet plastový vnitřní komůrkový tl 20mm š 500mm	m	12,430	450,00	5 593,50	CS ÚRS 2021 01
	P		Poznámka k položce					
	W		T1 + T3			10,500		
	W		vni parapety - plast komurkový bílý			0,800		
	W		T1 RŠ 500 dl 1500mm 7x			11,300		
	W		7*1,5			12,430		
	W		T3 RŠ 500 dl 800mm 1x			0,800		
	W		1*0,8			11,300		
	W		Součet			12,430		
	W		11,3*1,1 Přepočtené koeficientem množství			22,000		
69	M	61144019	koncovka k parapetu plastovému vnitřnímu 1 pár	sada	22,000	150,00	3 300,00	CS ÚRS 2021 01
	P		Poznámka k položce					
	W		T1 - T7			7,000		
	W		vni parapety - plast komurkový bílý			2,000		
	W		T1 RŠ 500 dl 1500mm 7x			1,000		
	W		7			1,000		
	W		T2 RŠ 150 dl 600mm 2x			9,000		
	W		2			1,000		
	W		T3 RŠ 500 dl 800mm 1x			1,000		
	W		1			1,000		
	W		T4 RŠ 300 dl 560mm 1x			1,000		
	W		1			9,000		
	W		T5 RŠ 350 dl 1500mm 9x			1,000		
	W		9			1,000		
	W		T6 RŠ 150 dl 1500mm 1x			1,000		
	W		1			1,000		
	W		T7 RŠ 200 dl 900mm 1x			1,000		
	W		1			22,000		
	W		Součet			1,000		
70	K	766811110R	D + M Kuchyňská linka dl 2m - viz. specifikace v PD	kus	1,000	65 000,00	65 000,00	
	P		Poznámka k položce					
71	K	766812840	Demonláž kuchyňských linek dřevěných nebo kovových včetně skříněk uchycených na stěně, délky přes 1800 do 2100 mm	kus	2,000	500,00	1 000,00	CS ÚRS 2021 01
	W		dmť stáv kuchyn linky			2,000		
	W		2*horní a spodní skřínky			2,299		
72	K	998766101	Přesun hmot pro konstrukce truhlářské stanovený z hmotnosti přesunovaného materiálu vodorovná dopravní vzdálenost do 60 m v objektech výšky do 6 m	t	2,299	850,00	1 954,15	CS ÚRS 2021 01
73	K	998766181	Přesun hmot pro konstrukce truhlářské stanovený z hmotnosti přesunovaného materiálu Příplatek k ceně za přesun prováděný bez použití mechanizace pro jakoukoliv výšku objektu	t	2,299	850,00	1 954,15	CS ÚRS 2021 01
	D	767	Konstrukce zámečnické				27 537,60	
74	K	767161851	Demonláž zábradlí do suti madel schodišťových	m	6,300	250,00	1 575,00	CS ÚRS 2021 01
	W		3,15*2			6,300		
75	K	767165114	Montáž zábradlí rovného madel z trubek nebo lenkostěnných profilů svařováním	m	6,300	1 250,00	7 875,00	CS ÚRS 2021 01
	P		Poznámka k položce					
	W		Z1			6,300		
	W		Z1 nerez zábradlí madlo dl 3,15m držáky 4 2x			6,930		
	W		3,15*2			6,930		
76	M	55342038	madlo zábradlí hranaté nerezové 40x40mm	m	6,930	1 450,00	10 048,50	CS ÚRS 2021 01
	P		Poznámka k položce					
	W		Z1			6,300		
	W		Z1 nerez zábradlí madlo dl 3,15m držáky 4 2x			6,930		
	W		3,15*2			6,930		
	W		6,3*1,1 Přepočtené koeficientem množství			4,000		
77	M	55342040	koncovka madla nerezová 40 x 40 mm	kus	4,000	500,00	2 000,00	CS ÚRS 2021 01
	P		Poznámka k položce					
	W		Z1			4,000		
	W		Z1 nerez zábradlí madlo dl 3,15m držáky 4 2x			4,000		
	W		2*2			8,000		
78	M	55342042	spojka madla nerezová 40 x 40 mm - stavělná	kus	8,000	750,00	6 000,00	CS ÚRS 2021 01

PČ	Typ	Kód	Popis	MJ	Množství	J.cena [CZK]	Cena celkem [CZK]	cenová soustava
	P		<i>Poznámka k položce</i>					
	W		Z1					
	W		Z1 nerez zábradlí madlo dl 3,15m držáky 4 2x		8,000			
79	K	998767101	Přesun hmot pro zámečnické konstrukce stanovený z hmotnosti přesunovaného materiálu vodorovná dopravní vzdálenost do 50 m v objektech výšky do 6 m	t	0,023	850,00	19,55	CS ÚRS 2021 01
80	K	998767181	Přesun hmot pro zámečnické konstrukce stanovený z hmotnosti přesunovaného materiálu Příplatek k cenám za přesun prováděný bez použití mechanizace pro jakoukoliv výšku objektu	t	0,023	850,00	19,55	CS ÚRS 2021 01
	D	771	Podlahy z dlaždic				25 752,50	
81	K	771161021	Příprava podkladu před provedením dlažby montáž profilu ukončujícího profilu pro plynulý přechod (dlažba-koberec apod.)	m	26,400	50,00	1 320,00	CS ÚRS 2021 01
	W		přechodové lišty podlahových krytín mezi místnostmi a chodbami					
	W		1 NP		18,400			
	W		0,8*23		6,400			
	W		2 NP		1,600			
	W		0,8*8		6,400			
	W		1,6*1		26,400			
	W		Součet					
82	M	59054101	profil přechodový Al s pohyblivým ramenem 10x20mm	m	29,040	250,00	7 260,00	CS ÚRS 2021 01
	W		26,4*1,1 Přepočtené koeficientem množství		29,040			
83	K	771471810	Demontáž soklíků z dlaždic keramických kladených do malty rovných	m	45,900	50,00	2 295,00	CS ÚRS 2021 01
	W		DMT kerám soklíku					
	W		3,19/0,1*1 NP m č 1 01 + 1 04a		31,900			
	W		1,4/0,1*2 NP m č 2 01 + 2 01b		14,000			
	W		Součet		45,900			
84	K	771471830	Demontáž soklíků z dlaždic keramických kladených do malty schodišťových	m	23,500	50,00	1 175,00	CS ÚRS 2021 01
	W		DMT kerám soklíku ze schodiště					
	W		2,35/0,1*1 NP-2 NP		23,500			
85	K	771571810	Demontáž podlah z dlaždic keramických kladených do malty	m2	44,100	250,00	11 025,00	CS ÚRS 2021 01
	W		DMT kerám dlažby					
	W		9,86*20,04*1 NP m č 1 01 + 1 04a		29,900			
	W		14,2*2 NP m č 2 01 + 2 01b		14,200			
	W		Součet		44,100			
86	K	771591115	Podlahy - dokončovací práce spárování silikonem	m	52,800	50,00	2 640,00	CS ÚRS 2021 01
	W		přechodové lišty podlahových krytín mezi místnostmi a chodbami					
	W		silikon z obou stran					
	W		1 NP		36,800			
	W		0,8*23*2		12,800			
	W		2 NP		3,200			
	W		0,8*8*2		52,800			
	W		1,6*1*2					
	W		Součet					
	K	998771101	Přesun hmot pro podlahy z dlaždic stanovený z hmotnosti přesunovaného materiálu vodorovná dopravní vzdálenost do 50 m v objektech výšky do 6 m	t	0,015	1 250,00	18,75	CS ÚRS 2021 01
	K	998771181	Přesun hmot pro podlahy z dlaždic stanovený z hmotnosti přesunovaného materiálu Příplatek k ceně za přesun prováděný bez použití mechanizace pro jakoukoliv výšku objektu	t	0,015	1 250,00	18,75	CS ÚRS 2021 01
	D	776	Podlahy povlakové				342 004,20	
89	K	776111117	Příprava podkladu broušení podlah stávajícího podkladu pro odstranění nerovnosti (diamantovým kotoučem)	m2	7,280	500,00	3 640,00	CS ÚRS 2021 01
	W		zbrusnění stáv beton podlahy					
	W		7,28*1 NP m č 1 23		7,280			
	W		Součet		7,280			
90	K	776121311	Příprava podkladu penetrace vodou ředitelná na savý podklad (válečkovaním) ředěná v poměru 1:1 podlah	m2	260,410	25,00	6 510,25	CS ÚRS 2021 01
	W		248,55		248,550			
	W		11,86*schodiště		11,860			
	W		Součet		260,410			
91	K	776201812	Demontáž povlakových podlahovin lepených ručně s podložkou	m2	204,450	50,00	10 222,50	CS ÚRS 2021 01
	W		DMT PVC ze schod mezipodesty					
	W		2,7*1,2*1 NP-2 NP		3,240			
	W		DMT PVC					
	W		DMT PVC					
	W		15,27*22,53+17,59+13,23+13,14*1 NP m č 1 14 - 1 18		81,760			
	W		119,45*2 NP m č 2 01b + 2 03-2 07		119,450			
	W		Součet		204,450			
92	K	776251311	Montáž podlahovin z přírodního linolea (marmolea) lepením 2-složkovým lepidlem z pásů	m2	248,550	450,00	111 847,50	CS ÚRS 2021 01
	W		nová podlaha marmoleum schod mezipodesty					
	W		2,7*1,2*1 NP-2 NP		3,240			
	W		nová podlaha marmoleum pokoje + nivelační stěrka tl 20mm					
	W		15,27*22,53+17,59+13,23+13,14*1 NP m č 1 14 - 1 18		81,760			
	W		119,45*2 NP m č 2 01b + 2 03-2 07		119,450			
	W		nová podlaha marmoleum + nivelační stěrka tl 20mm					
	W		9,86*20,04*1 NP m č 1 01 + 1 04a		29,900			
	W		14,2*2 NP m č 2 01 + 2 01b		14,200			
	W		Součet		248,550			
93	M	28411069	linoleum přírodní ze 100% dřevité moučky tl 2,5mm, zátěž 34/43, R9, hořlavost Cfl S1	m2	52,074	550,00	28 640,70	CS ÚRS 2021 01
	W		nová podlaha marmoleum schod mezipodesty					
	W		2,7*1,2*1 NP-2 NP		3,240			
	W		nová podlaha marmoleum + nivelační stěrka tl 20mm					
	W		9,86*20,04*1 NP m č 1 01 + 1 04a		29,900			
	W		14,2*2 NP m č 2 01 + 2 01b		14,200			
	W		Součet		47,340			
	W		47,34*1,1 Přepočtené koeficientem množství		52,074			
94	M	28411068	linoleum přírodní ze 100% dřevité moučky tl 2,0mm, zátěž 32/41, R9, hořlavost Cfl S1	m2	221,331	550,00	121 732,05	CS ÚRS 2021 01
	W		nová podlaha marmoleum pokoje					
	W		15,27*22,53+17,59+13,23+13,14*1 NP m č 1 14 - 1 18		81,760			
	W		119,45*2 NP m č 2 01b + 2 03-2 07		119,450			
	W		Součet		201,210			
	W		201,21*1,1 Přepočtené koeficientem množství		221,331			
95	K	776301812	Demontáž povlakových podlahovin ze schodišťových stupňů s podložkou	m	26,400	50,00	1 320,00	CS ÚRS 2021 01
	W		DMT PVC ze schod stupnu					
	W		1,2*22*1 NP-2 NP		26,400			
96	K	776351111	Montáž podlahovin z přírodního linolea (marmolea) na schodišťové stupně stupnic rovných, šířky do 300 mm	m	26,400	450,00	11 880,00	CS ÚRS 2021 01
	W		nová podlaha marmoleum schod stupnu					
	W		1,2*22*1 NP-2 NP		26,400			
97	K	776351121	Montáž podlahovin z přírodního linolea (marmolea) na schodišťové stupně podstupnic, výšky do 200 mm	m	26,400	450,00	11 880,00	CS ÚRS 2021 01
	W		nová podlaha marmoleum schod stupnu					
	W		1,2*22*1 NP-2 NP		26,400			
98	M	28411069	linoleum přírodní ze 100% dřevité moučky tl 2,5mm, zátěž 34/43, R9, hořlavost Cfl S1	m2	15,101	650,00	9 815,65	CS ÚRS 2021 01
	W		nová podlaha marmoleum schod stupnu					
	W		1,2*22*(0,32+0,2)*1 NP-2 NP		13,728			
	W		13,728*1,1 Přepočtené koeficientem množství		15,101			
99	K	776411112	Montáž soklíků lepením obvodových, výšky přes 80 do 100 mm	m	283,700	5,00	1 418,50	CS ÚRS 2021 01
	W		nová soklík z marmoleum schodiště					
	W		2,35/0,1*1 NP-2 NP		23,500			
	W		nová podlaha marmoleum + nivelační stěrka tl 20mm - soklík					
	W		3,19/0,1*1 NP m č 1 01 + 1 04a		31,900			
	W		1,4/0,1*2 NP m č 2 01 + 2 01b		14,000			
	W		nová podlaha marmoleum pokoje + nivelační stěrka tl 20mm - soklík					
	W		7,93/0,1*1 NP m č 1 14 - 1 18		79,300			
	W		135*2 NP m č 2 01b + 2 03-2 07		135,000			
	W		Součet		283,700			
100	M	28411069	linoleum přírodní ze 100% dřevité moučky tl 2,5mm, zátěž 34/43, R9, hořlavost Cfl S1	m2	31,207	650,00	20 284,55	CS ÚRS 2021 01
	W		nová soklík z marmoleum schodiště					
	W		2,35*1 NP-2 NP		2,350			
	W		nová podlaha marmoleum + nivelační stěrka tl 20mm - soklík					
	W		3,19*1 NP m č 1 01 + 1 04a		3,190			
	W		1,4*2 NP m č 2 01 + 2 01b		1,400			
	W		nová podlaha marmoleum pokoje + nivelační stěrka tl 20mm - soklík					
	W		7,93*1 NP m č 1 14 - 1 18		7,930			
	W		135*0,1*2 NP m č 2 01b + 2 03-2 07		13,500			
	W		Součet		28,370			
	W		28,37*1,1 Přepočtené koeficientem množství		31,207			
101	K	998776101	Přesun hmot pro podlahy povlakové stanovený z hmotnosti přesunovaného materiálu vodorovná dopravní vzdálenost do 50 m v objektech výšky do 6 m	t	1,125	1 250,00	1 406,25	CS ÚRS 2021 01

PČ	Typ	Kód	Popis	MJ	Množství	J.cena [CZK]	Cena celkem [CZK]	Cenová soustava
102	K	998776181	Přesun hmot pro podlahy povlakové stanovený z hmotnosti přesunovaného materiálu Příplatek k cenám za přesun prováděný bez použití mechanizace pro jakoukoliv výšku objektu	t	1,125	1 250,00	1 406,25	CS ÚRS 2021 01
	D	783	Dokončovací práce - nátěry				45 790,50	
103	K	783806805	Odstranění nátěrů z omítek opálením s obroušením	m2	53,190	50,00	2 659,50	CS ÚRS 2021 01
	W		DMTž olej nátěru stěn ze schodiště		24,53			
	W		24,53 "1 NP-2 NP		24,530			
	W		DMTž olej nátěru stěn místnosti		28,66			
	W		28,66 "2 NP m č 2.01 + 2.01b		28,660			
	W		Součet		53,190			
104	K	783943151	Penetrační nátěr betonových podlah hladkých (z pohledového nebo gletovaného betonu, stěrky apod.) polyuretanový	m2	39,210	250,00	9 802,50	CS ÚRS 2021 01
	W		oprava stáv.beton podlahy - adhezni mustek + nátěr PUR					
	W		7,28 "1 NP m č 1 23		7,280			
	W		31,93 "1 NP m č 1 20-1 22		31,930			
	W		Součet		39,210			
105	K	783947161	Krycí (uzavírací) nátěr betonových podlah dvojnásobný polyuretanový vodou ředitelný	m2	39,210	850,00	33 328,50	CS ÚRS 2021 01
	W		oprava stáv.beton podlahy - adhezni mustek + nátěr PUR					
	W		7,28 "1 NP m č 1 23		7,280			
	W		31,93 "1 NP m č 1 20-1 22		31,930			
	W		Součet		39,210			
	D	784	Dokončovací práce - malby a tapety				150 470,47	
106	K	784111001	Oprášení (ometení) podkladu v místnostech výšky do 3,80 m	m2	1 098,030	5,00	5 490,15	CS ÚRS 2021 01
107	K	784161427	Celoplošně vyrovnání podkladu sádrovou stěrkou, tloušťky do 3 mm vyrovnáním do latě na schodišti o výšce podlaží do 3,80 m	m2	57,780	250,00	14 445,00	CS ÚRS 2021 01
	W		nový otěruodolný nátěr stěn ze schodiště		24,53			
	W		24,53 "1 NP-2 NP		24,530			
	W		nová podlaha marmoleum + nivelační stěrka tl 20mm - scklik - vyrovnání omítky					
	W		3,19 "1 NP m č 1 01 + 1 04a		3,190			
	W		1,4 "2 NP m č 2 01 + 2 01b		1,400			
	W		nový otěruodolný nátěr stěn místnosti		28,66			
	W		28,66 "2 NP m č 2.01 + 2.01b		28,660			
	W		Součet		57,780			
108	K	784161437	Celoplošně vyrovnání podkladu sádrovou stěrkou, tloušťky do 3 mm příplatek za každý další 1 mm tloušťky přes 3 mm na schodišti o výšce podlaží do 3,80 m	m2	57,780	250,00	14 445,00	CS ÚRS 2021 01
109	K	784171101	Zakrytí nemalovaných ploch (materiál ve specifikaci) včetně pozdějšího odkrytí podlah	m2	298,490	5,00	1 492,45	CS ÚRS 2021 01
	W		podlaha					
	W		1 NP		165,230			
	W		165,23 "stropy		165,230			
	W		2 NP		133,260			
	W		133,26 "stropy		298,490			
	W		Součet					
J	M	58124844	folie pro malířské potřeby zakryvací tl 25μ 4x5m	m2	313,950	25,00	7 848,75	CS ÚRS 2021 01
	W		299 "1,05 Přepočtené koeficientem množství		313,950			
111	M	58124850	folie s papírovou páskou pro malířské potřeby 210mmx20m	m	339,986	15,00	5 099,79	CS ÚRS 2021 01
	W		nová výmalba stěn a stropu					
	W		1 NP		450,460			
	W		450,46 "stěny		70,500			
	W		19,35+51,15					
	W		2 NP		320,420			
	W		320,42 "stěny		49,060			
	W		23,85+25,21		890,440			
	W		Součet		323,796			
	W		690,44/2,75		339,986			
	W		323,796 "1,05 Přepočtené koeficientem množství					
112	K	784171111	Zakrytí nemalovaných ploch (materiál ve specifikaci) včetně pozdějšího odkrytí svislých ploch např. stěn, oken, dveří v místnostech výšky do 3,80	m2	119,560	25,00	2 989,00	CS ÚRS 2021 01
	W		otvory					
	W		1 NP		70,500			
	W		19,35+51,15					
	W		2 NP		49,060			
	W		23,85+25,21		119,560			
	W		Součet					
113	M	58124844	folie pro malířské potřeby zakryvací tl 25μ 4x5m	m2	126,000	25,00	3 150,00	CS ÚRS 2021 01
	W		120 "1,05 Přepočtené koeficientem množství		126,000			
114	M	58124850	folie s papírovou páskou pro malířské potřeby 210mmx20m	m	252,000	12,00	3 024,00	CS ÚRS 2021 01
	W		otvory					
	W		120 "2		240,000			
	W		240 "1,05 Přepočtené koeficientem množství		252,000			
115	K	784181121	Penetrace podkladu jednonásobná hloubková akrylátová bezbarvá v místnostech výšky do 3,80 m	m2	1 098,030	19,00	20 862,57	CS ÚRS 2021 01
	W		nový otěruodolný nátěr stěn místnosti		28,66			
	W		28,66 "2 NP m č 2.01 + 2.01b		28,660			
	W		Mezisoučet		28,660			
	W		nová výmalba stěn a stropu					
	W		1 NP		450,460			
	W		450,46 "stěny		165,230			
	W		165,23 "stropy					
	W		2 NP		320,420			
	W		320,42 "stěny		133,260			
	W		133,26 "stropy		1 069,370			
	W		Mezisoučet		1 098,030			
	W		Součet		24,530			
116	K	784181127	Penetrace podkladu jednonásobná hloubková akrylátová bezbarvá na schodišti o výšce podlaží do 3,80 m	m2	24,530	19,00	466,07	CS ÚRS 2021 01
117	K	784211101	Malby z malířských směsí otěruvzdorných za mokra dvojnásobně, bílé za mokra otěruvzdorné výborně v místnostech výšky do 3,80 m	m2	28,660	51,00	1 461,66	CS ÚRS 2021 01
	W		nový otěruodolný nátěr stěn místnosti		28,660			
	W		28,66 "2 NP m č 2.01 + 2.01b		28,660			
	W		Součet		28,660			
118	K	784211107	Malby z malířských směsí otěruvzdorných za mokra dvojnásobně, bílé za mokra otěruvzdorné výborně na schodišti o výšce podlaží do 3,80 m	m2	24,530	91,00	2 232,23	CS ÚRS 2021 01
	W		nový otěruodolný nátěr stěn ze schodiště		24,530			
	W		24,53 "1 NP-2 NP		24,530			
	W		Součet		24,530			
119	K	784211141	Malby z malířských směsí otěruvzdorných za mokra Příplatek k cenám dvojnásobných maleb za zvýšenou pracnost při provádění malého rozsahu plochy do 5 m2	m2	24,530	91,00	2 232,23	CS ÚRS 2021 01
120	K	784221101	Malby z malířských směsí otěruvzdorných za sucha dvojnásobně, bílé za sucha otěruvzdorné dobře v místnostech výšky do 3,80 m	m2	1 069,370	61,00	65 231,57	CS ÚRS 2021 01
	W		nová výmalba stěn a stropu					
	W		1 NP		450,460			
	W		450,46 "stěny		165,230			
	W		165,23 "stropy					
	W		2 NP		320,420			
	W		320,42 "stěny		133,260			
	W		133,26 "stropy		1 069,370			
	W		Součet					
	D	HZS	Hodinové zúčtovací sazby				22 400,00	
121	K	HZS1302	Hodinové zúčtovací sazby profesí HSV provádění konstrukcí zedník specialista	hod	32,000	350,00	11 200,00	CS ÚRS 2021 01
	W		stavební přípomocce a práce neobsažené ve výkazu výměr					
	W		8 "4		32,000			
122	K	HZS2212	Hodinové zúčtovací sazby profesí PSV provádění stavebních instalací instalatér odborný	hod	16,000	350,00	5 600,00	CS ÚRS 2021 01
	W		úprava nové kuchyně + výměna zařízení					
	W		8 "2		16,000			
123	K	HZS2232	Hodinové zúčtovací sazby profesí PSV provádění stavebních instalací elektrikář odborný	hod	16,000	350,00	5 600,00	CS ÚRS 2021 01
	W		elektrikářské přípomocce					
	W		8 "2		16,000			

# KRYCÍ LIST SOUPISU PRACÍ

## Stavba:

OOP Boršov nad Vltavou - oprava sociálního zázemí na parcele č. st. 610, k.ú. Boršov nad Vltavou

## Objekt:

000 - VON - Vedlejší a ostatní náklady stavby

## KSO:

Místo: na parcele č. st. 610

## Zadavatel:

Česká republika – Krajské ředitelství policie Jiho

## Uchazeč:

DV stav s.r.o.

## Projektant:

Ing. Lukáš Návara, ČKAIT 0102363 – Pozemní stavby

## Zpracovatel:

## CC-CZ:

Datum: 21.04.2022

## IC:

75151511

## DIČ:

CZ75151511

## IC:

28142551

## DIČ:

CZ28142551

## IC:

## DIČ:

## IC:

## DIČ:

## Poznámka:

Soupis prací je sestaven s využitím Cenové soustavy URS. Položky, které pocházejí z této cenové soustavy, jsou ve sloupci 'Cenová soustava' označeny popisem 'CS ÚRS' a úrovní příslušného kalendářního pololetí. Veškeré další informace vymezující popis a podmínky použití těchto položek z Cenové soustavy, které nejsou uvedeny přímo v soupisu prací, jsou neomezeně dále k dispozici na [www.cs-urs.cz](http://www.cs-urs.cz), sekce Cenové a technické podmínky. UPOZORNĚNÍ: Součástí jednotlivých položek soupisu prací jsou i veškeré údaje a souvislosti uvedené v příložených projektových (zadávací) dokumentaci vč. výkresů - bez nich nelze stanovit cenu prací! V ceně je zahrnuta dodávka, montáž, doprava, veškeré pomocné práce, veškeré montážní a jiné pomůcky a zařízení potřebné k provedení díla, likvidace odpadu a přebytečného materiálu, apod., dále uvedení zařízení do provozu, dokumentace skutečného provedení, v případě potřeby realizační a výrobní dokumentace. V ceně jsou zahrnuty objekty zařízení staveniště včetně oplocení staveniště – umístění po dohodě se stavebníkem. V ceně jsou zahrnuty náklady na staveništní energie ze stávajících rozvodů v areálu, osazení podružného měření – přefakturace na základě dohody se stavebníkem. Při zpracování nabídky je nulné vycházet ze všech částí dokumentace (technické zprávy, výkresové dokumentace a výkazu výměr). Povinností dodavatele je překontrolovat specifikaci materiálu a na případný chybějící materiál nebo výkony upozornit, aby mohly být doceněny. Součástí ceny musí být veškeré náklady, aby cena byla konečná a zahrnovala celou dodávku a montáž akce. Dodávka akce se předpokládá včetně dopravy na stavbu a místo určení, kompletní montáže, veškerého souvisejícího doplnkového, podružného a montážního materiálu tak, aby celá dodávka stavby byla funkční a splňovala všechny předpisy, které se na ni vztahují. Pokud jsou ve výkazu výměr předdefinovány vzorce, dodavatel je ale zodpovědný za jejich překontrolování a za správné uvedení jednotkových i celkových cen.

<b>Cena bez DPH</b>			<b>15 500,00</b>
	Základ daně	Sazba daně	Výše daně
DPH základní	15 500,00	21,00%	3 255,00
DPH snížená	0,00	15,00%	0,00
<b>Cena s DPH</b>		<b>v CZK</b>	<b>18 755,00</b>



## REKAPITULACE ČLENĚNÍ SOUPISU PRACÍ

Stavba:

OOP Boršov nad Vltavou - oprava sociálního zázemí na parcele č. st. 610, k.ú. Boršov nad Vltavou

Objekt:

000 - VON - Vedlejší a ostatní náklady stavby

Místo:

na parcele č. st. 610

Datum:

21.04.2022

Zadavatel:

Česká republika – Krajské ředitelství policie Jiho

Projektant:

Ing. Lukáš Návara,  
ČKAIT 0102363 –  
Pozemní stavby

Uchazeč:

DV stav s.r.o.

Zpracovatel:

Kód dílu - Popis

Cena celkem [CZK]

### Náklady stavby celkem

**15 500,00**

VRN - Vedlejší rozpočtové náklady

15 500,00

VRN3 - Zařízení staveniště

2 500,00

VRN4 - Inženýrská činnost

7 500,00

VRN7 - Provozní vlivy

500,00

VRN9 - Ostatní náklady

5 000,00

# SOUPIS PRACÍ

Stavba:

OOP Boršov nad Vltavou - oprava sociálního zázemí na parcele č. st. 610, k.ú. Boršov nad Vltavou

Objekt:

000 - VON - Vedlejší a ostatní náklady stavby

Místo:

na parcele č. st. 610

Datum: 21.04.2022

Zadavatel:

Česká republika – Krajské ředitelství policie Jiho

Projektant: Ing. Lukáš Návara,  
ČKAIT 0102363 –  
Pozemní stavby

Uchazeč:

DV stav s.r.o.

Zpracovatel:

PČ	Typ	Kód	Popis	MJ	Množství	J.cena [CZK]	Cena celkem [CZK]	Cenová soustava
<b>Náklady soupisu celkem</b>							<b>15 500,00</b>	
D	VRN		Vedlejší rozpočtové náklady				15 500,00	
D	VRN3		Zařízení staveniště				2 500,00	
1	K	030001000	Zařízení staveniště	kus	1,000	2 500,00	2 500,00	CS ÚRS 2021 01
D	VRN4		Inženýrská činnost				7 500,00	
2	K	043103000	Zkoušky bez rozlišení	kus	1,000	2 500,00	2 500,00	CS ÚRS 2021 01
3	K	045203000	Kompletační činnost	kus	1,000	2 500,00	2 500,00	CS ÚRS 2021 01
4	K	045303000	Koordinační činnost	kus	1,000	2 500,00	2 500,00	CS ÚRS 2021 01
D	VRN7		Provozní vlivy				500,00	
5	K	071103000	Provoz investora	kus	1,000	500,00	500,00	CS ÚRS 2021 01
D	VRN9		Ostatní náklady				5 000,00	
6	K	091003000	Ostatní náklady bez rozlišení	kus	1,000	2 500,00	2 500,00	CS ÚRS 2021 01
7	K	094103000	Náklady na plánované vyklizení objektu	kus	1,000	2 500,00	2 500,00	CS ÚRS 2021 01
P			<i>Poznámka k položce</i> <i>Výhledem - vstěhování zařízení a nákupu pro provádění stavebních prací a zpětné nastěhování zcét</i>					