

DAROVACÍ SMLOUVA

Níže uvedeného dne, měsíce a roku v souladu s ust. § 2055 a násl.zák.č.89/2012 Sb., Občanský zákoník, uzavírají smluvní strany:

Klub rodičů při Základní škole, z.s.
se sídlem Univerzitní 2701, 760 01 Zlín
IČ: 265 16 357
Zastoupený ~~XXXXXXXXXXXX~~ předsedou spolku
(dále jen dárce) na straně jedné

a

Základní škola Emila Zátopka Zlín, Univerzitní 2701, příspěvková organizace
se sídlem Univerzitní 2701, 760 01 Zlín
IČ: 710 07 997
Zastoupená ~~XXXXXXXXXXXX~~ ředitelkou školy
(dále jen obdarovaný) na straně druhé,

které prohlašují, že jsou zcela způsobilé k právním úkonům, tuto

darovací smlouvu

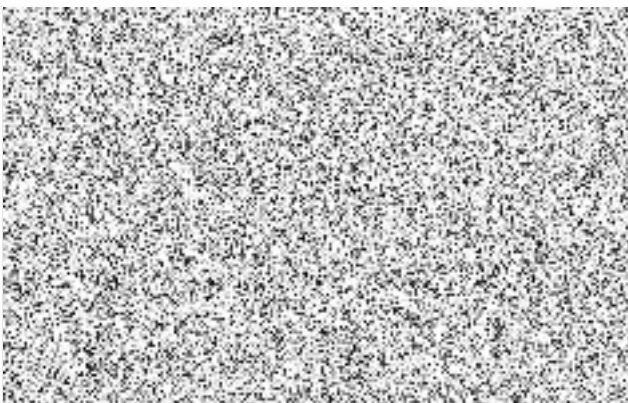
I.

1. Dárce se zavazuje dobrovolně a po zralé úvaze předat bezúplatně obdarovanému věcný dar v celkové hodnotě Kč 80.357,--. Tento majetek (věcný dar) je blíže specifikován v příloze darovací smlouvy (Předávací protokol).

II.

1. Práva a povinnosti obou smluvních stran, které nejsou v této smlouvě výslovně upraveny, se řídí platnými obecně závaznými předpisy.
2. Tato smlouva nabývá platnosti a účinnosti okamžikem jejího podpisu statutárními zástupci smluvních stran.
3. Tato smlouva je vyhotovena ve dvou stejnopisech, z nichž dárce i obdarovaný obdrží po jednom vyhotovení.
4. Smluvní strany prohlašují, že si smlouvu před jejím podpisem přečetly, uzavřely jí po vzájemném projednání, je projevem jejich pravé a svobodné vůle a nese-psaly ji v tísni a ani za nápadně nevýhodných podmínek. Autentičnost smlouvy potvrzují svými podpisy a razítky.

Ve Zlíně dne 25. 4. 2022




Základní škola Emila Zátopka Zlín,
Univerzitní 2701
příspěvková organizace
760 01 Zlín



obdarovaný

Předávací protokol

Tímto předávacím protokolem se vymezuje hodnota majetku předaného ke dni 25.4.2022

Položka	cena za ks	Počet ks	Hodnota
Tabule Triptych, vc. držáku na dataprojektor			
Sada razítek Rélyéf - písmena 10 mn Marion			
Sada razítek Rélyéf - písmena malá 10 mn Marion			
Balanční podložka 900 oboustranná			
Tabule Triptych, vc. držáku na dataprojektor			
Celkem		6	80 357,00 Kč

