

Vvřizuie:

Telefon:

Mobil:

E-mail:

Datum: 3.5. 2022

TOMI-REMONT a.s.

Přemyslovka 2514/4

796 01 Prostějov

IČO: 255 08 571

Ve smyslu Rámcové dohody č. E633-S-451/2021 u Vás objednááme opravné práce na vnitřním rozvodu plynu podle předané projektové dokumentace - žst. Kroměříž výpravní budova Nádražní č.p. 1690.

Zahájení prací	9.5.2022
Revizní zpráva požádání o UTZ průkaz	do 14.6.2022
Ukončení prací -	15.6.2022

Zakázka: E216H1121ZNK

Dohodnutá cena: 603 787,39 Kč

Termín: 15. 06. 2022

Jedná se o činnost v režimu OUA: PA633200018

Příloha: Nabídkový list 3-050-2022

Technická zpráva plynových zařízení

Výkresová dokumentace

Vyplní zadavatel a odešle zhotoviteli:

Požadavek na zajištění operativní činnosti, údržby, opravy a servisu objektů ve správě OŘ Ostrava

číslo **SPS3-050/2022**

Kategorie požadavku:

Operativní činnost

Údržba

Oprava

Servis

Kategorie objektu :

A

B

C

Zakázky:

E216H1121ZNK

Škodní událost ANO/NE

 NE

Název objektu:

Inventární číslo, číslo SAP:

Kroměříž - výpravní budova, Nádražní č.p. 1690

24605

Popis zjištěné závady

GPS souřadnice

Oprava vnitřních rozvodů plynu

Bude provedeno napojení na plynovodní přípojku PE 100 - DN 50, ukončené v měřicí skříni, trasa plynu vede ze sklepa přes schodiště a chodbou v patře, zde zpět do přízemí a napojení na stávající rozvody. Druhá trasa plynu vede ze sklepa do kuchyně.

Žádám o zpracování návrhu položkového prováděcího rozpočtu.

Termín: do 20.4.2022

Příloha: výkresová dokumentace, technická zpráva,

Vzdálenost v KM

9

Požadavek zpracoval:

datum:

podpis

4/7/2022

Požadavek schválil:

podpis:

datum:

Požadavek odeslal zhotoviteli:

datum a čas:

telefon, email, jiný způsob.:

4/7/2022

vyplní zhotovitel a zašle obratem informaci zpět zadavateli

Požadavek přijal :

datum a čas:

8.4.2022 - 14:00

Kontaktní osoba pro zajištění opravy

tel., email:

Termín dodání cenové nabídky objednateli:

Dodání nabídky

do 2 dnů

Návrh termínu na zahájení a ukončení prací /je-li možné stanovit/

PŘEDÁVACÍ PROTOKOL (NABÍDKA ZHOTOVITELE)

Číslo požadavku: 3-050_2022

Stavba: Kroměříž VB - Oprava vnitřní vedení plynu

KSO:
Místo: Kroměříž

CC-CZ:
Datum:

Zadavatel:
Správa železnic, s.o.

IČ: 70994234
DIČ: CZ70994234

Zhotovitel:
Tomi-Remont a.s.

IČ: 25508571
DIČ: CZ25508571

Projektant:

IČ:
DIČ:

Zpracovatel:

IČ:
DIČ:

Poznámka:

Cena bez DPH 603 787,39

DPH základní snížená	Sazba daně 21,00% 15,00%	Základ daně	Výše daně
-------------------------	--------------------------------	-------------	-----------

Cena s DPH v CZK

Správce obvodu

Datum a podpis: Razítko Datum a podpis: Razítko

Objednatel - Vedoucí PO, přednosta SPS Zhotovitel

Datum a podpis: Razítko Datum a podpis: Razítko

TOMI-REMONT a.s.
DOPRAVNÍ A INŽENÝRSKÉ STAVBY
Přemyslovka 2514/4
796 01 PROSTĚJOV
IČ 255 08 571, DIČ CZ25508571

REKAPITULACE OBJEKTŮ STAVBY A SOUPISŮ PRACÍ

Kód: 3-050 2022

Stavba: Kroměříž VB - Oprava vnitřní vedení plynu

Místo: Kroměříž

Datum:

Zadavatel: Správa železnic, s.o.

Projektant:

Zhotovitel: Tomi-Remont a.s.

Zpracovatel:

Kód	Popis	Cena bez DPH [CZK]	Cena s DPH [CZK]
-----	-------	--------------------	------------------

Náklady z rozpočtů

01	3-050_2022
02	VRN
3	Index dle SoD

PŘEDÁVACÍ PROTOKOL (NABÍDKA ZHOTOVITELE)

Číslo požadavku: 3-050_2022

Stavba: Kroměříž VB - Oprava vnitřní vedení plynu

KSO:
Místo: Kroměříž

CC-CZ:
Datum:

Zadavatel:
Správa železnic, s.o.

IČ: 70994234
DIČ: CZ70994234

Zhotovitel:
Tomi-Remont a.s.

IČ: 25508571
DIČ: CZ25508571

Projektant:

IČ:
DIČ:

Zpracovatel:

IČ:
DIČ:

Poznámka:

Cena bez DPH

603,787.39

	Sazba daně	Základ daně
DPH základní	21.00%	
DPH snížená	15.00%	

Cena s DPH v CZK

Správce obvodu

Datum a podpis:

Razítko

Datum a podpis:

Razítko

Objednatel - Vedoucí PO, přednosta SPS

Zhotovitel

Datum a podpis:

Razítko

Datum a podpis:

Razítko

REKAPITULACE OBJEKTŮ STAVBY A SOUPISŮ PRACÍ

Kód: 3-050_2022

Stavba: Kroměříž VB - Oprava vnitřní vedení plynu

Místo: Kroměříž

Datum:

Zadavatel: Správa železnic, s.o.

Projektant:

Zhotovitel: Tomi-Remont a.s.

Zpracovatel:

Kód	Popis	Cena bez DPH [CZK]	Cena s DPH [CZK]
-----	-------	--------------------	------------------

Náklady z rozpočtů

01	3-050_2022
02	VRN
3	Index dle SoD

KRYCÍ LIST SOUPLISU PRACÍ

Stavba:

Kroměříž VB - Oprava vnitřní vedení plynu

Objekt:

01 - 3-050_2022

KSO:

Místo: Kroměříž

CC-CZ:

Datum:

Zadavatel:

Správa železnic, s.o.

IČ: 70994234

DIČ: CZ70994234

Zhotovitel:

Tomi-Remont a.s.

IČ: 25508571

DIČ: CZ25508571

Projektant:

IČ:

DIČ:

Zpracovatel:

IČ:

DIČ:

Poznámka:

Cena bez DPH

	Základ daně	Sazba daně
DPH základní		21.00%
DPH snížená		15.00%

Cena s DPH

v CZK

Projektant

Zpracovatel

Datum a podpis:

Razítko

Datum a podpis:

Razítko

Objednavatel

Zhotovitel

Datum a podpis:

Razítko

Datum a podpis:

Razítko

REKAPITULACE ČLENĚNÍ SOUPISU PRACÍ

Stavba:

Kroměříž VB - Oprava vnitřní vedení plynu

Objekt:

01 - 3-050_2022

Místo:

Kroměříž

Datum:

Zadavatel:

Správa železnic, s.o.

Projektant:

Zhotovitel:

Tomi-Remont a.s.

Zpracovatel:

Kód dílu - Popis

Cena celkem [CZK]

Náklady ze soupisu prací

HSV - Práce a dodávky HSV

1 - Zemní práce

3 - Svislé a kompletní konstrukce

4 - Vodorovné konstrukce

5 - Komunikace pozemní

6 - Úpravy povrchů, podlahy a osazování výplní

9 - Ostatní konstrukce a práce, bourání

997 - Přesun sutě

998 - Přesun hmot

PSV - Práce a dodávky PSV

723 - Zdravotechnika - vnitřní plynovod

733 - Ústřední vytápění - rozvodné potrubí

M - Práce a dodávky M

23-M - Montáže potrubí

SOUPIS PRACÍ

Stavba:

Kroměříž VB - Oprava vnitřní vedení plynu

Objekt:

01 - 3-050_2022

Místo:

Kroměříž

Datum:

Zadavatel:

Správa železnic, s.o.

Projektant:

Zhotovitel:

Tomi-Remont a.s.

Zpracovatel:

PČ	Typ	Kód	Popis	MJ	Množství	J.cena [CZK]	Cena celkem [CZK]
----	-----	-----	-------	----	----------	--------------	-------------------

Náklady soupisu celkem

D		HSV	Práce a dodávky HSV				
D		1	Zemní práce				
1	K	113106023	Rozebrání dlažeb a dílců při překopec inženýrských sítí s přemístěním hmot na skládku na vzdálenost do 3 m nebo s naložením na dopravní prostředek ručně komunikací pro pěší s ložem z kameniva nebo živice a s výplní spár ze zámkové dlažby	m2	3.360		
	PP		Rozebrání dlažeb a dílců při překopec inženýrských sítí s přemístěním hmot na skládku na vzdálenost do 3 m nebo s naložením na dopravní prostředek ručně komunikací pro pěší s ložem z kameniva nebo živice a s výplní spár ze zámkové dlažby				
	VV		4,2*0,8			3.360	
2	K	132112131	Hloubení nezapažených rýh šířky do 800 mm ručně s urovnáním dna do předepsaného profilu a spádu v hornině třídy těžitelnosti I skupiny 1 a 2 soudržných	m3	3.024		
	PP		Hloubení nezapažených rýh šířky do 800 mm ručně s urovnáním dna do předepsaného profilu a spádu v hornině třídy těžitelnosti I skupiny 1 a 2 soudržných				
	VV		4,2*0,6*1,2			3.024	
3	K	174111101	Zásyp sypaninou z jakékoliv horniny ručně s uložením výkopku ve vrstvách se zhutněním jam, šachet, rýh nebo kolem objektů v těchto vykopávkách	m3	2.520		
	PP		Zásyp sypaninou z jakékoliv horniny ručně s uložením výkopku ve vrstvách se zhutněním jam, šachet, rýh nebo kolem objektů v těchto vykopávkách				
	VV		4,2*0,6*1			2.520	
4	K	175111101	Obsypání potrubí ručně sypaninou z vhodných hornin třídy těžitelnosti I a II, skupiny 1 až 4 nebo materiálem připraveným podél výkopu ve vzdálenosti do 3 m od jeho kraje pro jakoukoliv hloubku výkopu a míru zhutnění bez prohození sypaniny	m3	0.504		
	PP		Obsypání potrubí ručně sypaninou z vhodných hornin třídy těžitelnosti I a II, skupiny 1 až 4 nebo materiálem připraveným podél výkopu ve vzdálenosti do 3 m od jeho kraje pro jakoukoliv hloubku výkopu a míru zhutnění bez prohození sypaniny				
	VV		4,2*0,6*0,2			0.504	
5	M	58331351	kamenivo těžené drobné frakce 0/4	t	1.008		
	PP		kamenivo těžené drobné frakce 0/4				
	VV		0,504*2 "Přepočtené koeficientem množství			1.008	
D		3	Svislé a kompletní konstrukce				
6	K	310236251	Zazdívká otvorů ve zdivu nadzákladovém cihlami pálenými plochy přes 0,0225 m2 do 0,09 m2, ve zdi tl. přes 300 do 450 mm	kus	6.000		
	PP		Zazdívká otvorů ve zdivu nadzákladovém cihlami pálenými plochy přes 0,0225 m2 do 0,09 m2, ve zdi tl. přes 300 do 450 mm				
	VV		"po demontáži stav. plynovodu" 6			6.000	
D		4	Vodorovné konstrukce				
7	K	411386621	Zabetonování prostupů v instalačních šachtách ve stropěch železobetonových ze suchých směsí, včetně bednění, odbednění, výztuže a zajištění potrubí skelnou vatou s folií (materiál v ceně), plochy přes 0,09 do 0,25 m2	kus	3.000		

PČ	Typ	Kód	Popis	MJ	Množství	J.cena [CZK]	Cena celkem [CZK]
	PP		Zabetonování prostupů v instalačních šachtách ve stropech železobetonových ze suchých směsí, včetně bednění, odbednění, výtuže a zajištění potrubí skelnou vatou s folií (materiál v ceně), plochy přes 0,09 do 0,25 m2				
	D	5	Komunikace pozemní				
8	K	566901132	Vyspravení podkladu po překozech inženýrských sítí plochy do 15 m2 s rozprostřením a zhutněním šterkodrtí tl. 150 mm	m2		3.360	
	PP		Vyspravení podkladu po překozech inženýrských sítí plochy do 15 m2 s rozprostřením a zhutněním šterkodrtí tl. 150 mm				
9	K	596211110	Kladení dlažby z betonových zámkových dlaždic komunikací pro pěší ručně s ložem z kameniva těžého nebo drceného tl. do 40 mm, s vyplněním spár s dvojitým hutněním, vibrováním a se smetením přebytečného materiálu na krajnici tl. 60 mm skupiny A, pro ploch	m2		3.360	
	PP		Kladení dlažby z betonových zámkových dlaždic komunikací pro pěší ručně s ložem z kameniva těžého nebo drceného tl. do 40 mm, s vyplněním spár s dvojitým hutněním, vibrováním a se smetením přebytečného materiálu na krajnici tl. 60 mm skupiny A, pro plochy do 50 m2				
	D	6	Úpravy povrchů, podlahy a osazování výplní				
10	K	612325201	Vápenocementová omítka jednotlivých malých ploch hrubá na stěnách, plochy jednotlivě do 0,09 m2	kus		12.000	
	PP		Vápenocementová omítka jednotlivých malých ploch hrubá na stěnách, plochy jednotlivě do 0,09 m2				
	VV		6,000*2			12.000	
	D	9	Ostatní konstrukce a práce, bourání				
11	K	971033161	Vybourání otvorů ve zdivu základovém nebo nadzákladovém z cihel, tvárnic, příčkovek z cihel pálených na maltu vápennou nebo vápenocementovou průměru profilu do 60 mm, tl. do 600 mm	kus		16.000	
	PP		Vybourání otvorů ve zdivu základovém nebo nadzákladovém z cihel, tvárnic, příčkovek z cihel pálených na maltu vápennou nebo vápenocementovou průměru profilu do 60 mm, tl. do 600 mm				
	VV		8*2			16.000	
12	K	972054241	Vybourání otvorů ve stropech nebo klenbách železobetonových bez odstranění podlahy a násypu, plochy do 0,09 m2, tl. do 150 mm	kus		6.000	
	PP		Vybourání otvorů ve stropech nebo klenbách železobetonových bez odstranění podlahy a násypu, plochy do 0,09 m2, tl. do 150 mm				
	VV		3*2			6.000	
13	K	979051121	Očištění vybouraných prvků při překozech inženýrských sítí od spojovacího materiálu s odklizením a uložením očištěných hmot a spojovacího materiálu na skládku do vzdálenosti 10 m nebo naložením na dopravní prostředek zámkových dlaždic s vyplněním spár kam	m2		3.360	
	PP		Očištění vybouraných prvků při překozech inženýrských sítí od spojovacího materiálu s odklizením a uložením očištěných hmot a spojovacího materiálu na skládku do vzdálenosti 10 m nebo naložením na dopravní prostředek zámkových dlaždic s vyplněním spár kamenivem				
14	K	97R01	Odstranění ocelové skříně HUP, vč. odvozu a likvidace	soub.		1.000	
	PP		Odstranění ocelové skříně HUP, vč. odvozu a likvidace				
	D	997	Přesun sutě				
15	K	997013501	Odvoz sutí a vybouraných hmot na skládku nebo meziskládku se složením, na vzdálenost do 1 km	t		1.967	
	PP		Odvoz sutí a vybouraných hmot na skládku nebo meziskládku se složením, na vzdálenost do 1 km				
16	K	997013509	Odvoz sutí a vybouraných hmot na skládku nebo meziskládku se složením, na vzdálenost Příplatek k ceně za každý další i započatý 1 km přes 1 km	t		61.530	
	PP		Odvoz sutí a vybouraných hmot na skládku nebo meziskládku se složením, na vzdálenost Příplatek k ceně za každý další i započatý 1 km přes 1 km				
	VV		2,051*30			61.530	
	D	998	Přesun hmot				

PČ	Typ	Kód	Popis	MJ	Množství	J.cena [CZK]	Cena celkem [CZK]
17	K	998011001	Přesun hmot pro budovy občanské výstavby, bydlení, výrobu a služby s nosnou svíslou konstrukcí zděnou z cihel, tvárnice nebo kamene vodorovná dopravní vzdálenost do 100 m pro budovy výšky do 6 m	t	3.112		
	PP		Přesun hmot pro budovy občanské výstavby, bydlení, výrobu a služby s nosnou svíslou konstrukcí zděnou z cihel, tvárnice nebo kamene vodorovná dopravní vzdálenost do 100 m pro budovy výšky do 6 m				
D PSV			Práce a dodávky PSV				
D 723			Zdravotechnika - vnitřní plynovod				
18	K	230170001RR	Příprava zkouška těsnosti	sada	1.000		
	PP		Příprava zkouška těsnosti				
19	K	230170011R	Zkouška těsnosti potr DN do 40	m	99.000		
	PP		Zkouška těsnosti potr DN do 40				
20	K	230170012RR	Zkouška těsnosti potr DN 50- 80	m	75.000		
	PP		Zkouška těsnosti potr DN 50- 80				
21	K	723150368	Potrubí z ocelových trubek hladkých černých spojovaných chráničky Ø 76/3,2	m	9.035		
	PP		Potrubí z ocelových trubek hladkých černých spojovaných chráničky Ø 76/3,2				
22	K	723150369	Potrubí z ocelových trubek hladkých černých spojovaných chráničky Ø 89/3,6	m	12.435		
	PP		Potrubí z ocelových trubek hladkých černých spojovaných chráničky Ø 89/3,6				
	VV		"prostupy stěnou" 0,6+0,46+0,6+0,5+0,175+0,7+0,5+0,5		4.035		
	VV		"PE potrubí" 4,2*2		8.400		
	VV		Součet		12.435		
23	K	723150801	Demontáž potrubí svařovaného z ocelových trubek hladkých do Ø 32	m	180.000		
	PP		Demontáž potrubí svařovaného z ocelových trubek hladkých do Ø 32				
	VV		"DN 20" 30		30.000		
	VV		"DN 25" 30		30.000		
	VV		"DN 32" 120		120.000		
	VV		Součet		180.000		
24	K	723150803	Demontáž potrubí svařovaného z ocelových trubek hladkých přes 44,5 do Ø 76	m	65.000		
	PP		Demontáž potrubí svařovaného z ocelových trubek hladkých přes 44,5 do Ø 76				
	VV		"DN 50" 17		17.000		
	VV		"DN 65" 48		48.000		
	VV		Součet		65.000		
25	K	723160206	Přípojka k plynoměru spojované na závit bez ochozu G 6/4"	soubor	1.000		
	PP		Přípojky k plynůměrům spojované na závit bez ochozu G 6/4"				
26	K	723160207	Přípojka k plynoměru spojované na závit bez ochozu G 2"	soubor	1.000		
	PP		Přípojky k plynůměrům spojované na závit bez ochozu G 2"				
27	K	723160336	Rozpěrka přípojek plynoměru G 6/4"	soubor	1.000		
	PP		Přípojky k plynůměrům rozpěrky přípojek G 6/4"				
28	K	723160337	Rozpěrka přípojek plynoměru G 2"	soubor	1.000		
	PP		Přípojky k plynůměrům rozpěrky přípojek G 2"				
29	K	723160804	Demontáž přípojek k plynůměrům spojovaných na závit bez ochozu G 1	pár	2.000		
	PP		Demontáž přípojek k plynůměrům spojovaných na závit bez ochozu G 1				
30	K	723170116	Potrubí z plastových trub Pe100 spojovaných elektrotvarovkami PN 0,4 MPa (SDR 11) D 50 x 4,6 mm	m	4.200		
	PP		Potrubí z plastových trub Pe100 spojovaných elektrotvarovkami PN 0,4 MPa (SDR 11) D 50 x 4,6 mm				
31	K	723170117	Potrubí z plastových trub Pe100 spojovaných elektrotvarovkami PN 0,4 MPa (SDR 11) D 63 x 5,8 mm	m	4.200		
	PP		Potrubí z plastových trub Pe100 spojovaných elektrotvarovkami PN 0,4 MPa (SDR 11) D 63 x 5,8 mm				
32	K	723181024	Potrubí z měděných trubek tvrdých, spojovaných lisováním Ø 28/1,5	m	9.500		
	PP		Potrubí z měděných trubek tvrdých, spojovaných lisováním Ø 28/1,5				
	VV		6,5+2+1		9.500		

PČ	Typ	Kód	Popis	MJ	Množství	J.cena [CZK]	Cena celkem [CZK]
33	K	723181026	Potrubí z měděných trubek tvrdých, spojovaných lisováním Ø 42/1,5	m	80.325		
	PP		Potrubí z měděných trubek tvrdých, spojovaných lisováním Ø 42/1,5				
	VV		76,5*1,05		80.325		
34	K	723181027	Potrubí z měděných trubek tvrdých, spojovaných lisováním Ø 54/2	m	69.300		
	PP		Potrubí z měděných trubek tvrdých, spojovaných lisováním Ø 54/2				
	VV		66*1,05		69.300		
35	K	723190907	Odvzdušnění nebo napuštění plynovodního potrubí	m	174.000		
	PP		Opravy plynovodního potrubí odvzdušnění a napuštění potrubí				
36	K	723230104	Armatury se dvěma závity s protipožární armaturou PN 5 kulové uzávěry přímé závity vnitřní G 1" FF	kus	5.000		
	PP		Armatury se dvěma závity s protipožární armaturou PN 5 kulové uzávěry přímé závity vnitřní G 1" FF				
	VV		5		5.000		
37	K	723234313	Regulátor tlaku plynu středotlaký jednostupňový výkon do 50 m3/hod pro zemní plyn s přírubami	soubor	2.000		
	PP		Armatury se dvěma závity středotlaké regulátory tlaku plynu jednostupňové pro zemní plyn, výkon do 50 m3/hod s přírubami				
38	K	723239105	Montáž armatur plynovodních se dvěma závity G 1 1/2" ostatní typ	kus	2.000		
	PP		Armatury se dvěma závity montáž armatur se dvěma závity ostatních typů G 1 1/2"				
39	M	55138965	kohout kulový plnopřítokový nikl ovládání páčka PN35 T 185°C (EN 331, MOP 5) 1"1/2 žlutý	kus	2.000		
	PP		kohout kulový plnopřítokový nikl ovládání páčka PN35 T 185°C (EN 331, MOP 5) 1"1/2 žlutý				
40	K	723239106	Montáž armatur plynovodních se dvěma závity G 2" ostatní typ	kus	3.000		
	PP		Armatury se dvěma závity montáž armatur se dvěma závity ostatních typů G 2"				
41	M	55138966	kohout kulový plnopřítokový nikl ovládání páčka PN35 T 185°C (EN 331, MOP 5) 2" žlutý	kus	3.000		
	PP		kohout kulový plnopřítokový nikl ovládání páčka PN35 T 185°C (EN 331, MOP 5) 2" žlutý				
42	K	723260801	Demontáž plynoměrů maximální průtok Q (m3/hod) do 16 m3/h	kus	4.000		
	PP		Demontáž plynoměrů maximální průtok Q (m3/hod) do 16 m3/h				
43	K	723260802	Demontáž plynoměrů maximální průtok Q (m3/hod) do 65 m3/h	kus	1.000		
	PP		Demontáž plynoměrů maximální průtok Q (m3/hod) do 65 m3/h				
44	K	723261912	Montáž plynoměrů při rekonstrukci plynoinstalací s odvzdušněním a odkoušením maximální průtok Q (m3/h) 6 m3/h	kus	1.000		
	PP		Montáž plynoměrů při rekonstrukci plynoinstalací s odvzdušněním a odkoušením maximální průtok Q (m3/h) 6 m3/h				
45	M	38822269	plynoměr membránový nízkotlaký se šroubením Qmax 6m3/h, PN 0,05MPa, rozteč 100	kus	1.000		
	PP		plynoměr membránový nízkotlaký se šroubením Qmax 6m3/h, PN 0,05MPa, rozteč 100				
46	K	723290821	Přemístění vnitrostaveništní demontovaných hmot pro vnitřní plynovod v objektech v do 6 m	t	0.999		
	PP		Vnitrostaveništní přemístění vybouraných (demontovaných) hmot vnitřní plynovod vodorovně do 100 m v objektech výšky do 6 m				
47	K	998723101	Přesun hmot pro vnitřní plynovod stanovený z hmotnosti přesunovaného materiálu vodorovná dopravní vzdálenost do 50 m v objektech výšky do 6 m	t	0.624		
	PP		Přesun hmot pro vnitřní plynovod stanovený z hmotnosti přesunovaného materiálu vodorovná dopravní vzdálenost do 50 m v objektech výšky do 6 m				
48	K	998723181	Přesun hmot pro vnitřní plynovod stanovený z hmotnosti přesunovaného materiálu Příplatek k ceně za přesun prováděný bez použití mechanizace pro jakoukoliv výšku objektu	t	0.624		
	PP		Přesun hmot pro vnitřní plynovod stanovený z hmotnosti přesunovaného materiálu Příplatek k ceně za přesun prováděný bez použití mechanizace pro jakoukoliv výšku objektu				
D	733		Ústřední vytápění - rozvodné potrubí				
49	K	733111117	Potrubí ocelové závitové černé bezešvé běžné v kotelnách nebo strojovnách DN 40	m	0.999		
	PP		Potrubí z trubek ocelových závitových černých spojovaných svařováním bezešvých DN 40				

PČ	Typ	Kód	Popis	MJ	Množství	J.cena [CZK]	Cena celkem [CZK]
50	K	733111117RR		m	2.000		
	PP		Potrubí z trubek ocelových bezešvých hladkých, černých, jakost 11 353.0, svařovaný spoj - Dxt 57×2,9 mm				
	D	M	Práce a dodávky M				
	D	23-M	Montáže potrubí				
51	K	230205235R	Montáž trubních dílů PE průměru do 110 mm elektrotvarovky nebo svařované na tupo Ø 50, tl. stěny 4,6 mm	kus	2.000		
	PP		Montáž trubních dílů PE průměru do 110 mm elektrotvarovky nebo svařované na tupo Ø 50, tl. stěny 4,6 mm				
52	K	230205225R	Montáž trubních dílů PE průměru do 110 mm elektrotvarovky nebo svařované na tupo Ø 32, tl. stěny 3,0 mm	kus	2.000		
	PP		Montáž trubních dílů PE průměru do 110 mm elektrotvarovky nebo svařované na tupo Ø 32, tl. stěny 3,0 mm				
53	M	28615975	<i>elektrospojka SDR11 PE 100 PN16 D 110mm</i>	<i>kus</i>	<i>4.000</i>		
	PP		elektrospojka SDR11 PE 100 PN16 D 110mm				

KRYCÍ LIST SOUPISU PRACÍ

Stavba:

Kroměříž VB - Oprava vnitřní vedení plynu

Objekt:

02 - VRN

KSO:

Místo: Kroměříž

CC-CZ:

Datum:

Zadavatel:

Správa železnic, s.o.

IČ: 70994234

DIČ: CZ70994234

Zhotovitel:

Tomi-Remont a.s.

IČ: 25508571

DIČ: CZ25508571

Projektant:

IČ:

DIČ:

Zpracovatel:

IČ:

DIČ:

Poznámka:

Cena bez DPH

	Základ daně	Sazba daně
DPH základní		21.00%
DPH snížená		15.00%

Cena s DPH

v CZK

Projektant

Zpracovatel

Datum a podpis:

Razítko

Datum a podpis:

Razítko

Objednavatel

Zhotovitel

Datum a podpis:

Razítko

Datum a podpis:

Razítko

REKAPITULACE ČLENĚNÍ SOUPISU PRACÍ

Stavba:

Kroměříž VB - Oprava vnitřní vedení plynu

Objekt:

02 - VRN

Místo:

Kroměříž

Datum:

Zadavatel:

Správa železnic, s.o.

Projektant:

Zhotovitel:

Tomi-Remont a.s.

Zpracovatel:

Kód dílu - Popis

Cena celkem [CZK]

Náklady ze soupisu prací

VRN - Vedlejší rozpočtové náklady

VRN1 - Průzkumné, geodetické a projektové práce

VRN3 - Zařízení staveniště

VRN4 - Inženýrská činnost

VRN7 - Provozní vlivy

SOUPIS PRACÍ

Stavba:

Kroměříž VB - Oprava vnitřní vedení plynu

Objekt:

02 - VRN

Místo:

Kroměříž

Datum:

Zadavatel:

Správa železnic, s.o.

Projektant:

Zhotovitel:

Tomi-Remont a.s.

Zpracovatel:

PČ	Typ	Kód	Popis	MJ	Množství	J.cena [CZK]	Cena celkem [CZK]
----	-----	-----	-------	----	----------	--------------	-------------------

Náklady soupisu celkem

D VRN Vedlejší rozpočtové náklady

D VRN1 Průzkumné, geodetické a projektové práce

1	K	013254000	Dokumentace skutečného provedení stavby	soub.	1.000		
	PP		Dokumentace skutečného provedení stavby				

D VRN3 Zařízení staveniště

2	K	030001000	Zařízení staveniště	soub.	1.000		
	PP		Zařízení staveniště				
	VV		"zabezpečení výkopu" 1		1.000		

D VRN4 Inženýrská činnost

3	K	044002000	Revize - vnitřního plynovodu	kpl.	1.000		
	PP		Revize - vnitřního plynovodu				

4	K	044002000	Revize - UTZ	kpl.	1.000		
	PP		Revize- UTZ				

D VRN7 Provozní vlivy

5	K	071002000	Provoz investora, třetích osob	soub.	1.000		
	PP		Provoz investora, třetích osob				
	VV		"přerušení dodávek plynu, odstavení kotlů,..." 1		1.000		

KRYCÍ LIST SOUPISU PRACÍ

Stavba:

Kroměříž VB - Oprava vnitřní vedení plynu

Objekt:

3 - Index dle SoD

KSO:

Místo:

CC-CZ:

Datum:

Zadavatel:

Správa železnic, s.o.

IČ:

70994234

DIČ:

CZ70994234

Zhotovitel:

Tomi-Remont a.s.

IČ:

25508571

DIČ:

CZ25508571

Projektant:

IČ:

DIČ:

Zpracovatel:

IČ:

DIČ:

Poznámka:

Cena bez DPH

	Základ daně	Sazba daně
DPH základní		21.00%
DPH snížená		15.00%

Cena s DPH

v CZK

Projektant

Zpracovatel

Datum a podpis:

Razítko

Datum a podpis:

Razítko

Objednavatel

Zhotovitel

Datum a podpis:

Razítko

Datum a podpis:

Razítko

REKAPITULACE ČLENĚNÍ SOUPISU PRACÍ

Stavba:

Kroměříž VB - Oprava vnitřní vedení plynu

Objekt:

3 - Index dle SoD

Místo:

Datum:

Zadavatel:

Správa železnic, s.o.

Projektant:

Zhotovitel:

Tomi-Remont a.s.

Zpracovatel:

Kód dílu - Popis

Cena celkem [CZK]

Náklady ze soupisu prací

N00 - Index dle SOD

N01 - Index dle SOD

SOUPIS PRACÍ

Stavba:

Kroměříž VB - Oprava vnitřní vedení plynu

Objekt:

3 - Index dle SoD

Místo:

Datum:

Zadavatel:

Správa železnic, s.o.

Projektant:

Zhotovitel:

Tomi-Remont a.s.

Zpracovatel:

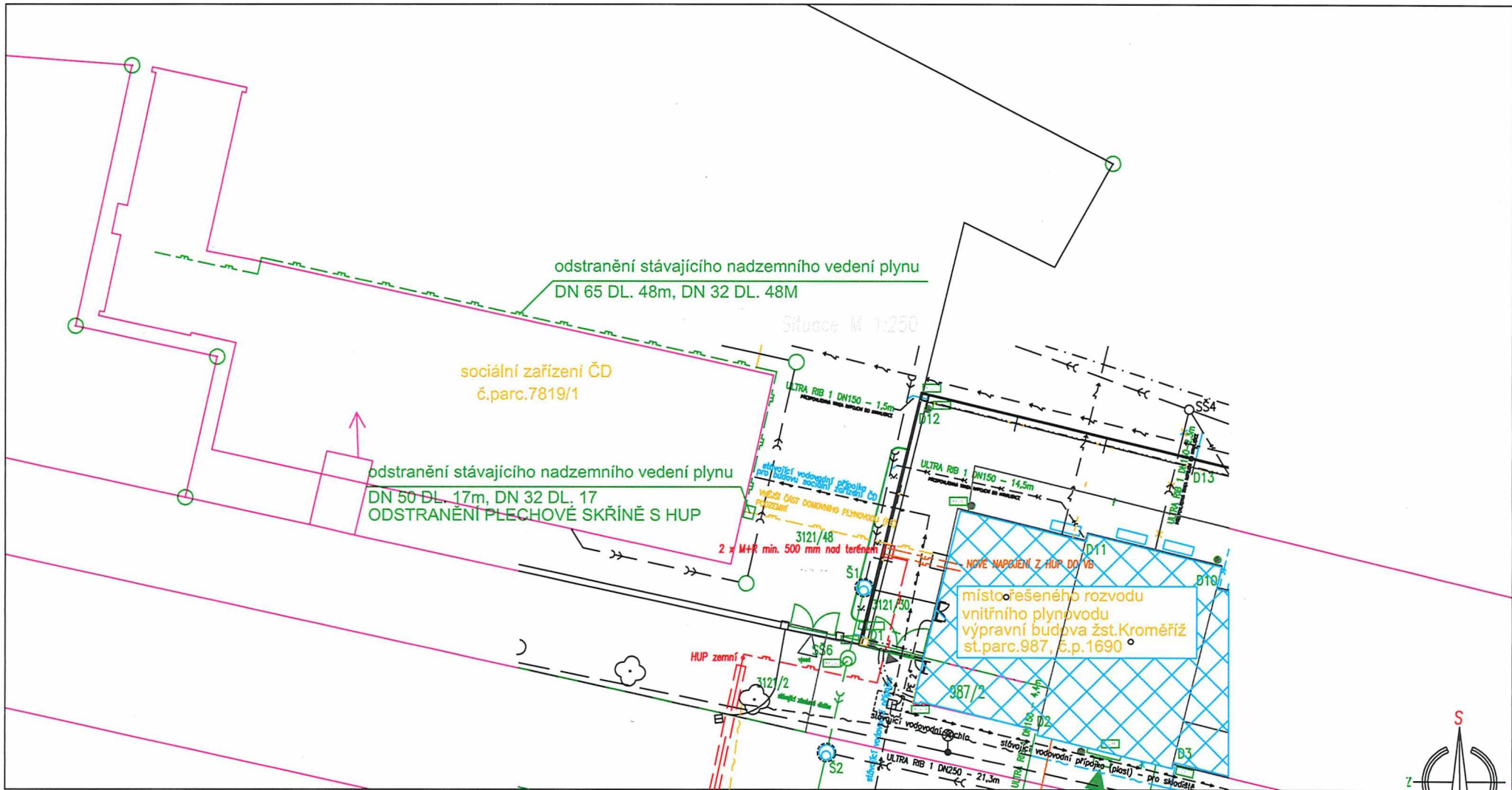
PČ	Typ	Kód	Popis	MJ	Množství	J.cena [CZK]	Cena celkem [CZK]
----	-----	-----	-------	----	----------	--------------	-------------------

Náklady soupisu celkem

D N00 Index dle SOD

D N01 Index dle SOD

1	K	000001	Index dle SOD	%		0.075	
	PP		Index dle SOD				



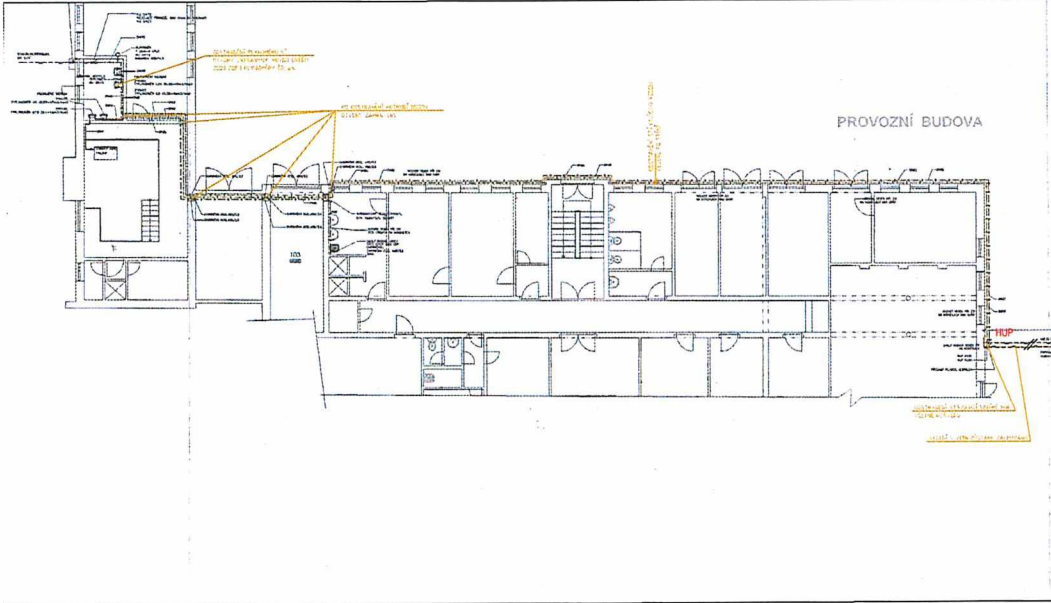
LEGENDA

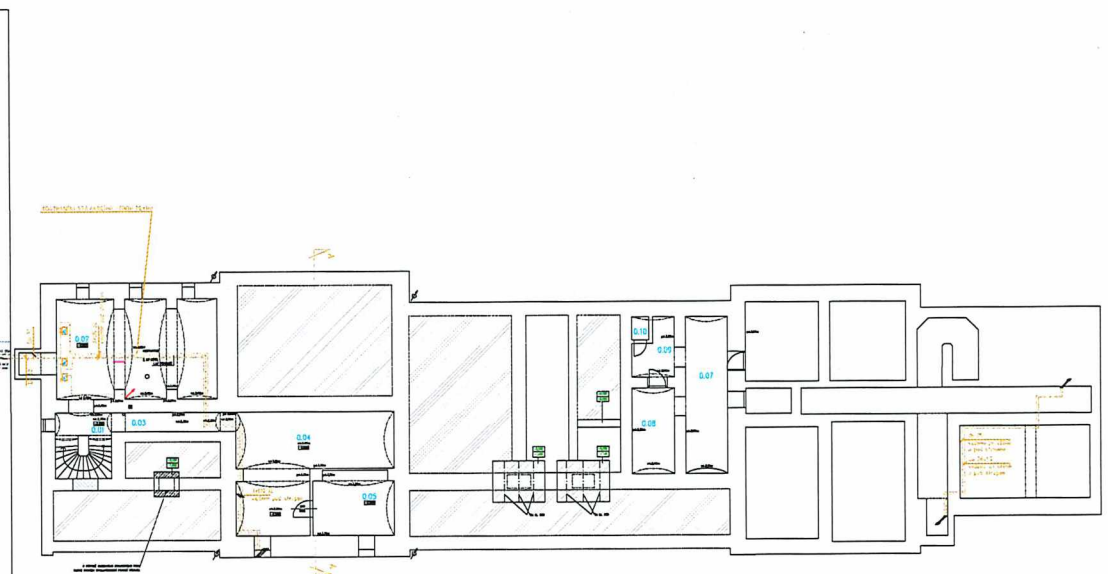
	STÁVAJÍCÍ VODOVODNÍ ŘÁD (VAK KROMĚŘÍŽ A.S.)
	STÁVAJÍCÍ KANALIZAČNÍ ŘÁD (VAK KROMĚŘÍŽ A.S.)
	STÁVAJÍCÍ VEDENÍ TELEKOMUNIKAČNÍ SÍTĚ (ČESKÝ TELECOM A.S.)
	STÁVAJÍCÍ PŘÍPOJKA Z BUDOVY ČD, o.s.
	PROJEKTOVANÁ PŘÍPOJKA PLYNU ušl PE 50 - dl. 35,18 m
	STÁVAJÍCÍ NN VEDENÍ - JME o.s. OTROKOVICE
	VEŘEJNÉ OSVĚTLENÍ - TECHNICKÉ SLUŽBY MĚSTA KROMĚŘÍŽE
	DRAŽNÍ KANALIZACE
	PARCELNÍ HRANICE
	ODSTRANĚNÍ STÁVAJÍCÍHO PLYNOMĚRU

Před zahájením zemních prací je investor povinen zajistit vyčištění stávajících podzemních vedení u jejich správců (vyhláška č. 10/74 Sb. ČSN 73 3050 tláček 48, 54, 55)

Při provádění dodržet ČSN 75 5401, 77 5402, 73 6005, 38 6413, 75 6101 38 3360, ON 75 5411, ČSN EN 1610 a další, dodržet předpisy o BOZP pracujících ve slabebnictví - vyhlášku 363/2005Sb a dále vyhlášku 309/2006 Sb. ze dne 23. 5. 2006 včetně dodatků a vyhlášku 268/2009 Sb .

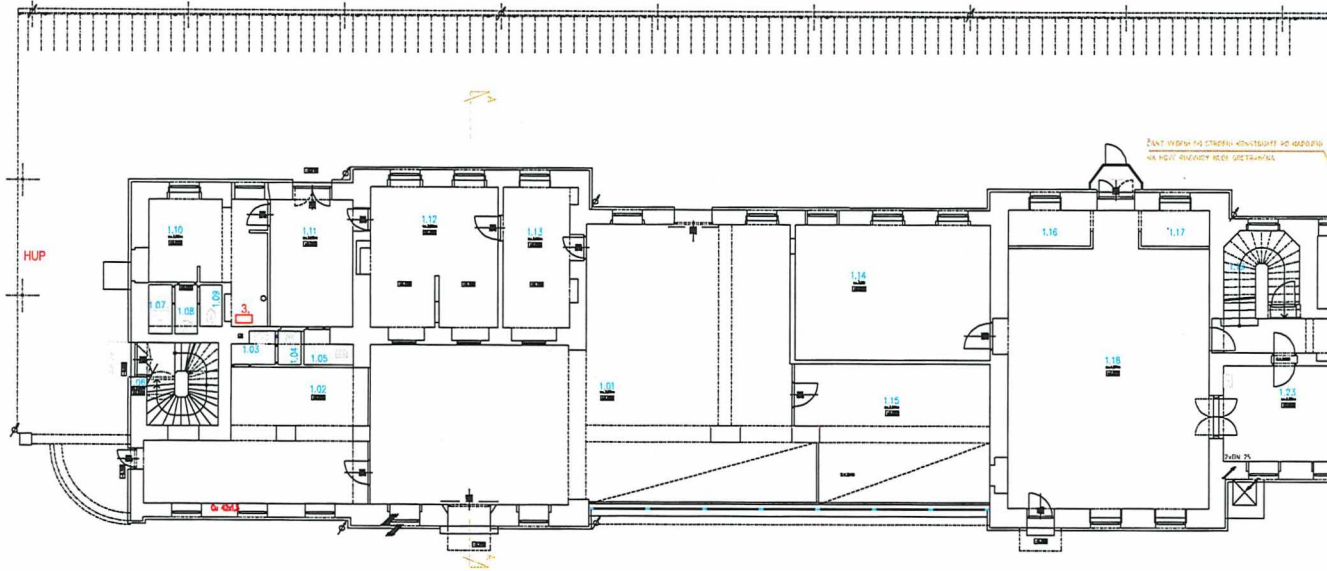
Obec :	KROMĚŘÍŽ	Zodpovědný projektant :	
K.Ú. :	KROMĚŘÍŽ	Investor :	Správa železnic, státní organizace Oblastní ředitelství Olomouc Nerudova 1, 779 00 Olomouc
Parc.č. :	p.č. 987	Stupeň PD :	PDPS
Název stavby :	„KROMĚŘÍŽ VB VNITŘNÍ VEDENÍ PLYNU“	Datum :	03.2022
Stav. objekt :	SO 01 VB KROMĚŘÍŽ	Formát :	A2
Název výkresu :	SITUAČNÍ VÝKRES	Měřítko :	1:250
		Číslo výkresu :	1





Číslo	Popis	Číslo	Popis
0.01	SK	0.02	SK
0.02	SK	0.03	SK
0.03	SK	0.04	SK
0.04	SK	0.05	SK
0.05	SK	0.06	SK
0.06	SK	0.07	SK
0.07	SK	0.08	SK

Objekt:	KROMÉŘIZ	Základní produkt	
K.C.1:	KROMÉŘIZ		
Part.2.1:	S.Č. 101	Výkonové	
Instalace:	Úprava techn. vybavení objektu Úprava techn. vybavení objektu Instalace 1.	Úprava PZ	
Instalace:	770 00 Úprava	PZ	
Název stavby:	„KROMÉŘIZ VB VNITŘNÍ VEDENÍ PLYNU“		Datum: 03.2022
Číslo výkresu:	SO 01 VB KROMÉŘIZ		Formát: A2
Objekt:	PŮDORYS 1.PP - ROZVODOVÝ PLYNU STÁVAJÍCÍ STAV		Měřítko: 1:100
Instalace:			Číslo výkresu: 2



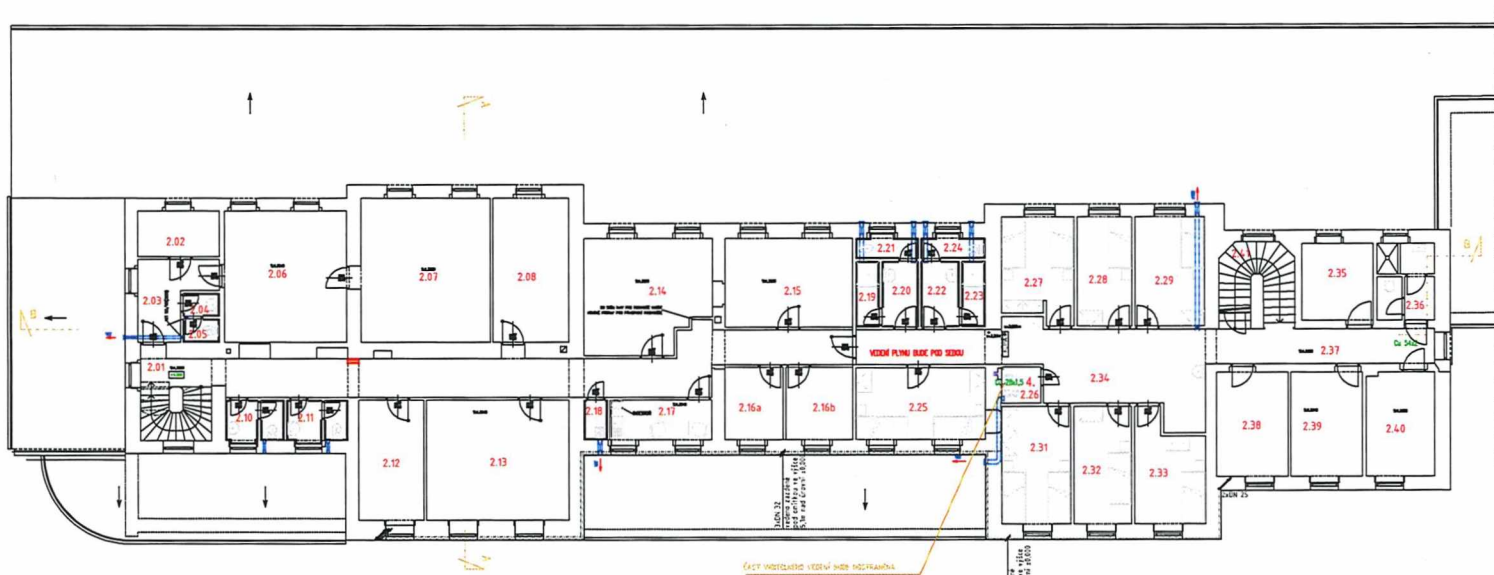
LEGENDA ZAŘÍZENÍ

1. PLYNOVÝ KOTEL K1 -Brötje Heizung WBS 22i 22kW
2. PLYNOVÝ KOTEL K2 -Brötje Heizung WGB 38i 38kW
3. PLYNOVÝ KOTEL K3 -Brötje Heizung WBS 22i 22kW

Číslo	Popis	Jméno
1.01	15.83	VESTIHA
1.02	15.81	KUCHYNA
1.03	1.08	LOUŽIČKA
1.04	1.17	WC
1.05	2.1	LOUŽIČKA
1.06	6.38	SCHODIS 1
1.07	1.71	SPRCHA
1.08	1.63	LOUŽIČKA
1.09	1.36	WC
1.10	17.21	SALA 2007
1.11	16.74	SPRCHA
1.12	16.53	PORADYŇŮ
1.13	15.32	PORADYŇŮ
1.14	16.49	JEDLNA
1.15	16.19	KUCHYNA
1.16	16.15	PROSTOR 2
1.17	1.6	AGENCIJA
1.18	16.27	RESTORACE
1.19	1.79	SCHODIS 2
1.20	1.7	STRAVA 1
1.21	1.29	STRAVA 2
1.22	13.24	CHODBA
1.23	17.18	REKOPR
1.24	6.45	LOUŽIČKA
1.25	1.25	LOUŽIČKA
1.26	1.72	SALA
1.27	1.8	LOUŽIČKA
1.28	16.11	WC ŽENY
1.29	1.4	LOUŽIČKA
1.30	2.36	WC MUŽI
1.31	16.5	WC MUŽI
1.32	17.77	LOUŽIČKA
1.33	1.13	WC MUŽI
1.34	1.61	LOUŽIČKA
1.35	1.8	SPRCHA
1.36	16.7	CHODBA
1.37	16.17	REKOPR

Číslo jasu [M2]: 7263

Obec:	KROMĚŘÍŽ	Zodpovědný projektant:		
K.Ú.:	KROMĚŘÍŽ			
Popis:	Stav. úpr.	Vypracoval:		
Investor:	Společnost, státní organizace Občanská nevýdělná organizace Město Kroměříž 775 00 Kroměříž	Stupeň PD:		
Název stavby:	„KROMĚŘÍŽ VB VNITŘNÍ VEDENÍ PLYNU“		Datum:	03.2022
Stav. úroveň:	SO 01 VB KROMĚŘÍŽ		Formát:	A2
Název výkresu:	PŮDORYS 1.NP - ROZVODY PLYNU STÁVAJÍCÍ STAV		Mřížka:	1:100
			Číslo výkresu:	3

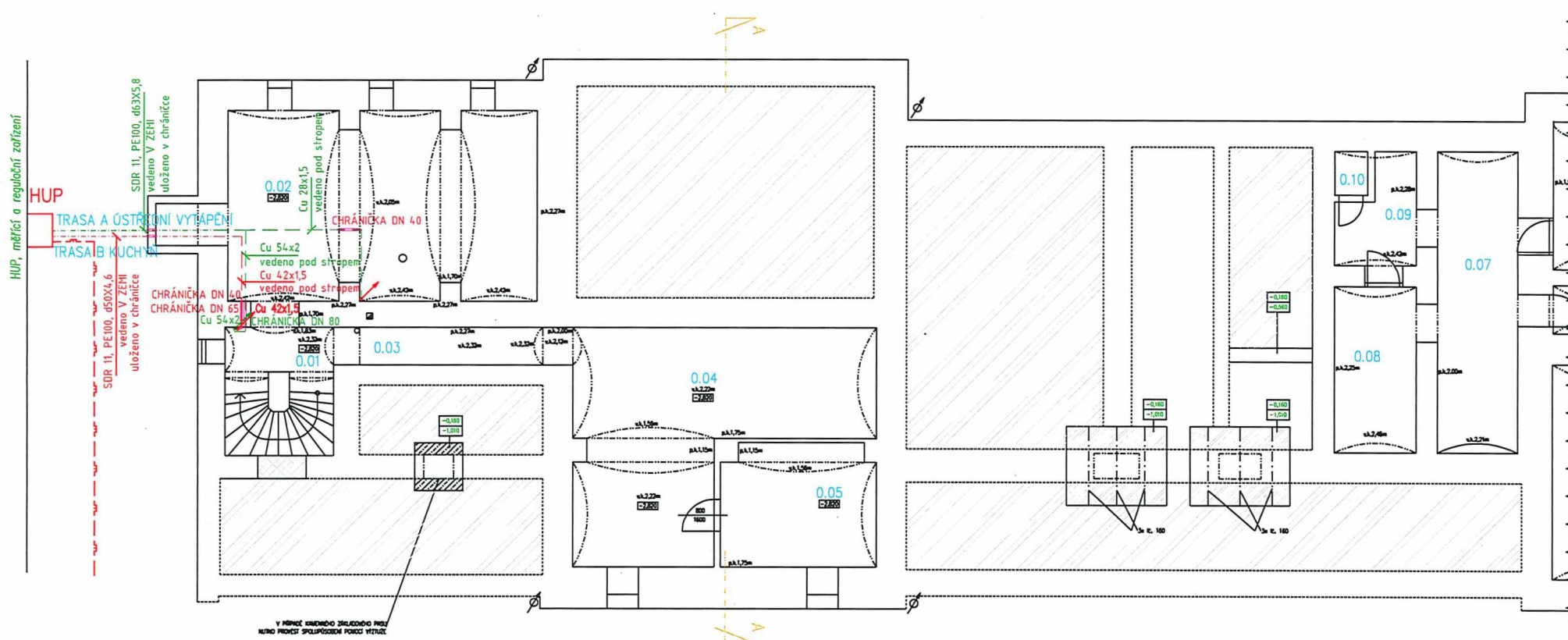


LEGENDA ZAŘÍZENÍ
 4. PLYNOVÝ KOTEL K4 -Bröje Heizung WBS 221 22KW

Číslo	Plocha [m ²]	Užití
2.01	6,7	SOUDIČKA
2.02	5,94	BATÉRIE
2.03	7,02	CHODBA
2.04	1,28	PŘÍZEMÍ WC
2.05	1,28	WC
2.06	20,83	SKLOVNÍK
2.07	27,66	SKLOVNÍK
2.08	16,21	KANCELAR 1
2.09	16,58	CHODBA
2.10	5,79	WC MUŽ+PŘÍZEMÍ
2.11	5,73	WC ŽENY+PŘÍZEMÍ
2.12	11,69	KANCELAR
2.13	20,07	SKLOVNÍK
2.14	20,87	KANCELAR
2.15	17,32	KANCELAR
2.16	16,32	KANCELAR
2.17	6,59	ČIŠŤOVA
2.18	1,4	OBLODNĚ VYKONK
2.19	2,29	SPROCHA
2.20	3,06	PŘÍZEMÍ MUŽ
2.21	2,16	WC MUŽ
2.22	3,73	PŘÍZEMÍ ŽENY
2.23	2,29	SPROCHA ŽENY
2.24	2,2	WC ŽENY
2.25	13,87	POKJ 25
2.26	3,1	KOTELNA
2.27	10,96	POKJ 26
2.28	6,98	POKJ 27
2.29	11,36	POKJ 28
2.30	6,53	KUCHYNA
2.31	12,41	POKJ 29
2.32	10,04	POKJ 30
2.33	10,77	POKJ 31
2.34	20,31	CHODBA
2.35	6,35	SPLAČ
2.36	6,59	SKLOVNÍ ZAŘÍZENÍ KUCHY
2.37	11,49	CHODBA
2.38	11,62	SPLAČ
2.39	11,62	KANCELAR
2.40	10,51	ČIŠŤOVA
2.41	6,43	SOUDIČKA

Celková plocha [m²]: 429,81

Oblast:	KROMĚŘÍŽ	Zodpovědný projektant:		
K.O.:	KROMĚŘÍŽ			
Part.L.:	p-Č. 997	Vypracoval:		
Investor:	Společnost Zelená, s.r.o. Ing. Ondřej Zelenka Oblastní hospodářská organizace Narodová 1, 179 03 Olomouc	Stupeň PD: PDPS		
Název stavby:	„KROMĚŘÍŽ VB VNITŘNÍ VEDENÍ PLYNU“	Datum:	03.2022	
Stav výkresu:	SO 01 VB KROMĚŘÍŽ	Formát:	A2	
Název výkresu:	PŮDORYS 2.NP - ROZVODY PLYNU STÁVAJÍCÍ STAV	Měřítko:	1:100	
		Číslo výkresu:	4	



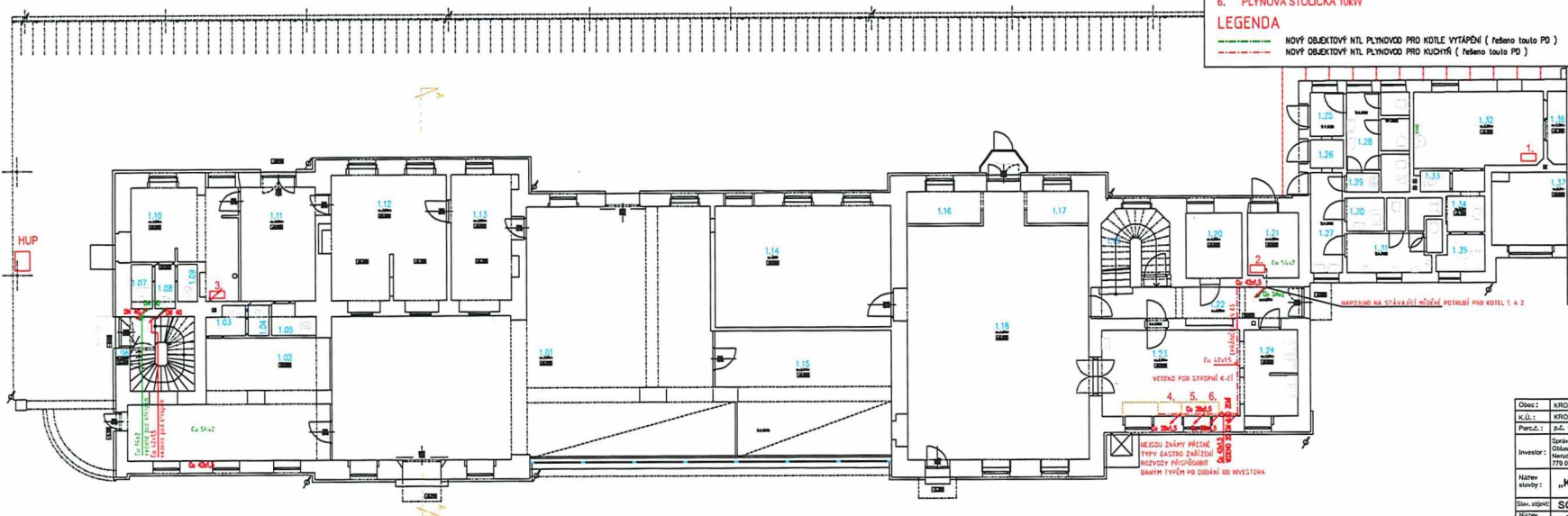
V PŘÍPADĚ KAMEROVÉ ZÁKLADOVÉ PRÁZE
MUSÍ BYT PŘEVĚŘENO SPOLUPRÁCOVÁNÍ POKRYVŮ VÝTLAKŮ

Tabulka místností		
Číslo	Plocha [m ²]	Název
0.01	8,64	SCHODIŠTĚ
0.02	37,77	SKLEP 1
0.03	5,54	CHODBA
0.04	32,12	SKLEP 2
0.05	11,84	SKLEP 3
0.06	2,62	KRYT CO
0.07	15,13	KRYT CO

LEGENDA

- - - - - NOVÝ OBJEKTOVÝ NTL PLYNOVOD PRO KOTLE VYTÁPĚNÍ (řešeno touto PD)
- - - - - NOVÝ OBJEKTOVÝ NTL PLYNOVOD PRO KUCHYŇ (řešeno touto PD)

Obec :	KROMĚŘÍŽ	Zodpovědný projektant	
K.Ú. :	KROMĚŘÍŽ		
Parc.č. :	p.č. 987	Vypracoval:	
Investor :	Správa železnic, státní organizace Oblastní ředitelství Olomouc Nerudova 1, 779 00 Olomouc	Stupeň PD:	PDPS
Název stavby :	„KROMĚŘÍŽ VB VNITŘNÍ VEDENÍ PLYNU“	Datum:	03.2022
Slav. objekt:	SO 01 VB KROMĚŘÍŽ	Formát:	A2
Název výkresu :	PŮDORYS 1.PP - ROZVODY PLYNU NOVÝ STAV	Měřítko:	1:100
		Číslo výkresu:	5



LEGENDA ZAŘÍZENÍ

1. PLYNOVÝ KOTEL K1 -Bröjle Heizung WBS 22l 22kW
2. PLYNOVÝ KOTEL K2 -Bröjle Heizung WBS 38l 38kW
3. PLYNOVÝ KOTEL K3 -Bröjle Heizung WBS 22l 22kW
4. SPORÁK PLYNOVÝ VČ. PLYN. TROUBY 6x3,7kW + 3,6kW
5. SPORÁK PLYNOVÝ EL. TROUBA 6x5kW
6. PLYNOVÁ STOLÍČKA 10kW

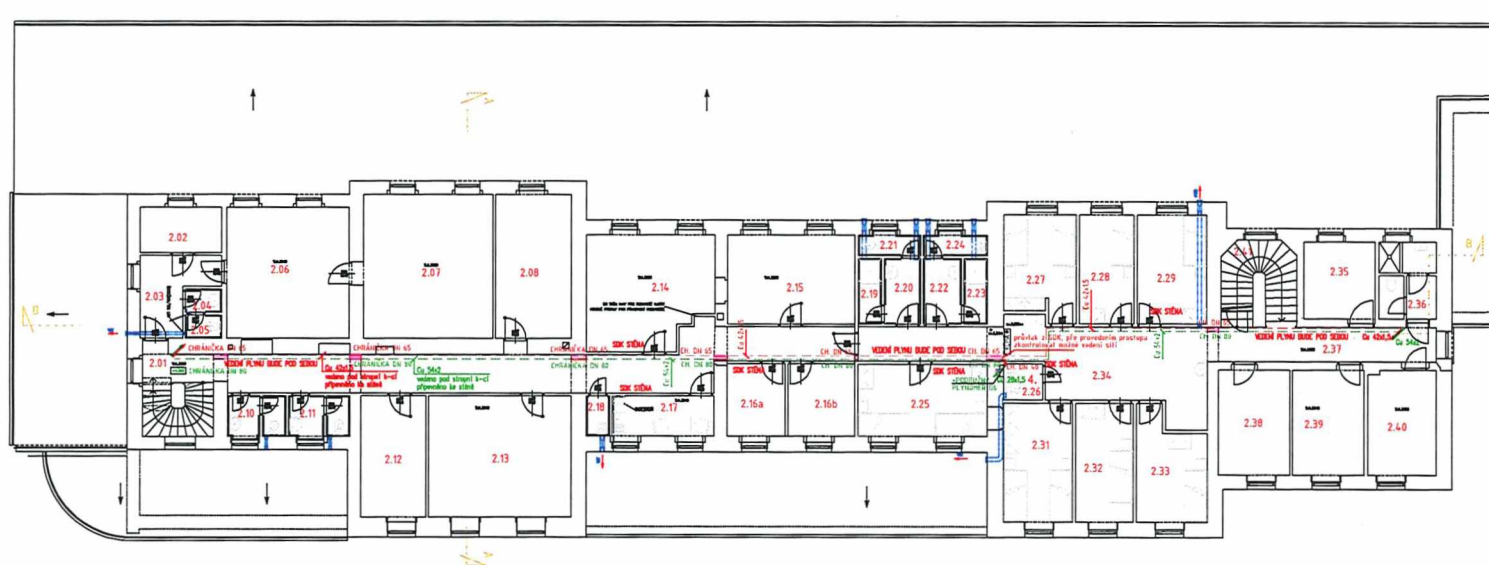
LEGENDA

NOVÝ OBJEKTIVY NTL PLYNOVOD PRO KOTLE VYTÁPĚNÍ (ředeno tabulo PD)

NOVÝ OBJEKTIVY NTL PLYNOVOD PRO KUCHYŇ (ředeno tabulo PD)

Číslo	Popis	Průměr	hmotnost
1.01	1.01.01	1.01.01	1.01.01
1.02	1.02.01	1.02.01	1.02.01
1.03	1.03.01	1.03.01	1.03.01
1.04	1.04.01	1.04.01	1.04.01
1.05	1.05.01	1.05.01	1.05.01
1.06	1.06.01	1.06.01	1.06.01
1.07	1.07.01	1.07.01	1.07.01
1.08	1.08.01	1.08.01	1.08.01
1.09	1.09.01	1.09.01	1.09.01
1.10	1.10.01	1.10.01	1.10.01
1.11	1.11.01	1.11.01	1.11.01
1.12	1.12.01	1.12.01	1.12.01
1.13	1.13.01	1.13.01	1.13.01
1.14	1.14.01	1.14.01	1.14.01
1.15	1.15.01	1.15.01	1.15.01
1.16	1.16.01	1.16.01	1.16.01
1.17	1.17.01	1.17.01	1.17.01
1.18	1.18.01	1.18.01	1.18.01
1.19	1.19.01	1.19.01	1.19.01
1.20	1.20.01	1.20.01	1.20.01
1.21	1.21.01	1.21.01	1.21.01
1.22	1.22.01	1.22.01	1.22.01
1.23	1.23.01	1.23.01	1.23.01
1.24	1.24.01	1.24.01	1.24.01
1.25	1.25.01	1.25.01	1.25.01
1.26	1.26.01	1.26.01	1.26.01
1.27	1.27.01	1.27.01	1.27.01
1.28	1.28.01	1.28.01	1.28.01
1.29	1.29.01	1.29.01	1.29.01
1.30	1.30.01	1.30.01	1.30.01
1.31	1.31.01	1.31.01	1.31.01
1.32	1.32.01	1.32.01	1.32.01
1.33	1.33.01	1.33.01	1.33.01
1.34	1.34.01	1.34.01	1.34.01
1.35	1.35.01	1.35.01	1.35.01
1.36	1.36.01	1.36.01	1.36.01
1.37	1.37.01	1.37.01	1.37.01
1.38	1.38.01	1.38.01	1.38.01
1.39	1.39.01	1.39.01	1.39.01
1.40	1.40.01	1.40.01	1.40.01
1.41	1.41.01	1.41.01	1.41.01
1.42	1.42.01	1.42.01	1.42.01
1.43	1.43.01	1.43.01	1.43.01
1.44	1.44.01	1.44.01	1.44.01
1.45	1.45.01	1.45.01	1.45.01
1.46	1.46.01	1.46.01	1.46.01
1.47	1.47.01	1.47.01	1.47.01
1.48	1.48.01	1.48.01	1.48.01
1.49	1.49.01	1.49.01	1.49.01
1.50	1.50.01	1.50.01	1.50.01
1.51	1.51.01	1.51.01	1.51.01
1.52	1.52.01	1.52.01	1.52.01
1.53	1.53.01	1.53.01	1.53.01
1.54	1.54.01	1.54.01	1.54.01
1.55	1.55.01	1.55.01	1.55.01
1.56	1.56.01	1.56.01	1.56.01
1.57	1.57.01	1.57.01	1.57.01
1.58	1.58.01	1.58.01	1.58.01
1.59	1.59.01	1.59.01	1.59.01
1.60	1.60.01	1.60.01	1.60.01
1.61	1.61.01	1.61.01	1.61.01
1.62	1.62.01	1.62.01	1.62.01
1.63	1.63.01	1.63.01	1.63.01
1.64	1.64.01	1.64.01	1.64.01
1.65	1.65.01	1.65.01	1.65.01
1.66	1.66.01	1.66.01	1.66.01
1.67	1.67.01	1.67.01	1.67.01
1.68	1.68.01	1.68.01	1.68.01
1.69	1.69.01	1.69.01	1.69.01
1.70	1.70.01	1.70.01	1.70.01
1.71	1.71.01	1.71.01	1.71.01
1.72	1.72.01	1.72.01	1.72.01
1.73	1.73.01	1.73.01	1.73.01
1.74	1.74.01	1.74.01	1.74.01
1.75	1.75.01	1.75.01	1.75.01
1.76	1.76.01	1.76.01	1.76.01
1.77	1.77.01	1.77.01	1.77.01
1.78	1.78.01	1.78.01	1.78.01
1.79	1.79.01	1.79.01	1.79.01
1.80	1.80.01	1.80.01	1.80.01
1.81	1.81.01	1.81.01	1.81.01
1.82	1.82.01	1.82.01	1.82.01
1.83	1.83.01	1.83.01	1.83.01
1.84	1.84.01	1.84.01	1.84.01
1.85	1.85.01	1.85.01	1.85.01
1.86	1.86.01	1.86.01	1.86.01
1.87	1.87.01	1.87.01	1.87.01
1.88	1.88.01	1.88.01	1.88.01
1.89	1.89.01	1.89.01	1.89.01
1.90	1.90.01	1.90.01	1.90.01
1.91	1.91.01	1.91.01	1.91.01
1.92	1.92.01	1.92.01	1.92.01
1.93	1.93.01	1.93.01	1.93.01
1.94	1.94.01	1.94.01	1.94.01
1.95	1.95.01	1.95.01	1.95.01
1.96	1.96.01	1.96.01	1.96.01
1.97	1.97.01	1.97.01	1.97.01
1.98	1.98.01	1.98.01	1.98.01
1.99	1.99.01	1.99.01	1.99.01
2.00	2.00.01	2.00.01	2.00.01

Obec:	KROMĚŘÍŽ	Zodpovědný projektant	
ú.č.:	KROMĚŘÍŽ	Vypracoval:	
Plánek:	z.č. 507	Investor:	Satelra z.s.r.o., státní organizace Oblastní fotbalový klub Nerudova 1, 779 00 Olomouc
Název objektu:	„KROMĚŘÍŽ VB VNITŘNÍ VEDENÍ PLYNU“	Stupeň PD:	POPS
Datum:	03.2022		
Formát:	A2		
Mřížka:	1:100		
Číslo výkresu:	6		
Název výkresu:	SO 01 VB KROMĚŘÍŽ PŮDORYS 1.NP - ROZVODY PLYNU NOVÝ STAV		



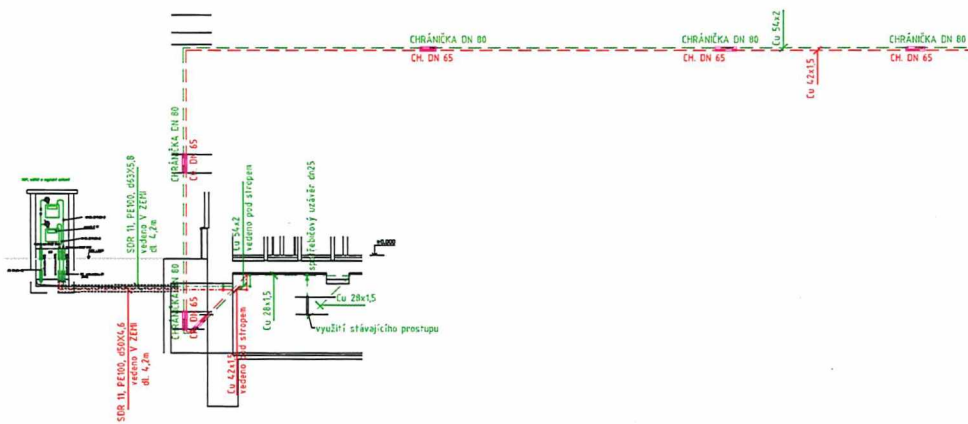
LEGENDA ZAŘÍZENÍ
 4. PLYNOVÝ KOTLE K4-Bröjje Heizung WBS 221 22kW

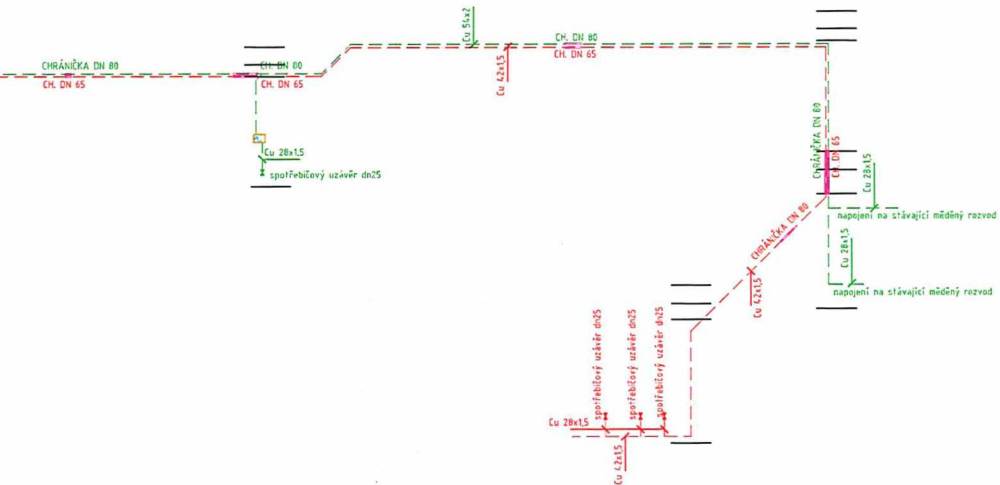
- LEGENDA**
- NOVÝ OBJEKTOVÝ NTL PLYNOVOD PRO KOTLE VYTÁPĚNÍ (řešeno touto PD)
 - NOVÝ OBJEKTOVÝ NTL PLYNOVOD PRO KUCHYŇ (řešeno touto PD)

Číslo	Popis	Jednota
2.01	6,7	SCHOKKST.
2.02	5,34	BATHING
2.03	2,62	CHODBA
2.04	1,26	PŘÍTOČNÁ WC
2.05	1,28	WC
2.06	24,85	SOULADNÁ MÍSTNOST
2.07	27,68	SOULADNÁ MÍSTNOST
2.08	18,21	KANCELAR 1
2.09	16,14	CHODBA
2.10	5,79	WC BAZ. + PŘÍTOČNÁ
2.11	3,75	WC ZDĚR + PŘÍTOČNÁ
2.12	11,68	KANCELAR
2.13	25,37	ZAGRAZČI
2.14	20,87	KANCELAR
2.15	17,33	KANCELAR
2.16	14,55	KANCELAR
2.17	4,59	KUCHNĚ
2.18	1,4	ODPOVĚDNÁ KOMORA
2.19	2,29	SPRCHA
2.20	3,56	PŘÍTOČNÁ MŮB
2.21	2,18	WC MŮB
2.22	5,13	PŘÍTOČNÁ ZDĚR
2.23	2,29	SPRCHA ZDĚR
2.24	2,2	WC ZDĚR
2.25	13,87	POKOK 2L
2.26	2,1	KOTELNA PŘÍKROVNA
2.27	10,96	POKOK 2L
2.28	8,38	POKOK 1L
2.29	11,38	POKOK 1L
2.30	8,53	KUCHYŇKA
2.31	12,81	POKOK 2L
2.32	10,04	POKOK 1L
2.33	18,77	POKOK 1L
2.34	23,31	CHODBA
2.35	8,35	SLAID
2.36	8,56	SOCALNÍ ZAŘÍZENÍ KUCHYŇ
2.37	11,49	CHODBA
2.38	11,83	SLAID
2.39	11,82	KANCELAR
2.40	10,51	SÁLNA
2.41	8,43	SCHOKKST.

Číslovo podle [42] - 428.1

Obec:	KROMĚŘÍŽ	Zodpovědný projektant:	
S.D.:	KROMĚŘÍŽ	Vypracoval:	
Par.:	145-567	Stupeň PD:	
Investor:	Správa Zdravotní střední organizace Občanská nevládní organizace Mendlova 1, 779 00 Olomouc	POPS:	
Název stavby:	„KROMĚŘÍŽ VB VNITŘNÍ VEDENÍ PLYNU“	Datum:	03.2022
Stav. úroveň:	SO 01 VB KROMĚŘÍŽ	Formát:	A2
Titul. výkresu:	PŮDORYS 2.NP - ROZVODY PLYNU NOVÝ STAV	Mřížka:	1:100
		Číslo výkresu:	7





Obec :	KROMĚŘÍŽ	Zodpovědný projektant	
K.U. :	KROMĚŘÍŽ		
Part.č. :	p.č. 987	Vypracoval:	
Investor :	Správa železnic, státní organizace Oblastní facility Olomouc Nerudova 1, 779 00 Olomouc	Stupeň PD:	
		PDPS	
Název stavby :	„KROMĚŘÍŽ VB VNITŘNÍ VEDENÍ PLYNU“	Datum:	03.2022
		Formát:	A2
Stav. objekt:	SO 01 VB KROMĚŘÍŽ	Měřítko:	1:100
Název výkresu :	IZONOMETRIE ROZVODU PLYNU NOVÝ STAV	Číslo výkresu:	8

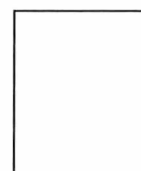
technická zpráva

plynová zařízení

AKCE: **„KROMĚŘÍŽ VB VNITŘNÍ VEDENÍ PLYNU“**
INVESTOR: **Správa železnic, státní organizace**
MÍSTO STAVBY: **Kroměříž, Nádražní 169/3**
PROJEKTANT:
ZODPOVĚDNÝ PROJEKTANT:

STUPEŇ: **Dokumentace výběru dodavatele**
DATUM: **18.3. 2023**
POČET STRAN: **4**

PARÉ:



1. PLYNOVODNÍ PŘÍPOJKA:

1.1. Použité podklady:

Projekce, stavba, zkoušení, provoz a opravy STL i NTL plynovodu bude podle:

- ČSN EN 12 007 - Zásobování plynem - Plynovody s nejvyšším provozním tlakem do 16 barů včetně
- TP G 702 01 - Plynovody a přípojky z polyethylenu
- ČSN EN 1775 - Zásobování plynem – Plynovody v budovách – Nejvyšší provozní tlak ≤ 5 bar
 - Provozní požadavky
- TP G 704 01 - Odběrná plynová zařízení a spotřebiče na plynná paliva v budovách
- TP G 800 03 - Připojování odběrných plynových zařízení a jejich uvádění do provozu
- TP G 934 01 – Plynoměry, Umísťování, připojování a provoz

a dalších souvisejících ČSN a předpisů, které jsou závazné pro dodavatele i provozovatele.

1.2. Stávající sítě:

Zákresy sítí a jejich výškopisné umístění jsou pouze orientační a neslouží jako jejich vytyčovací výkres. Před započítáním prací si investor zajistí přesné vytyčení všech možných inženýrských sítí u jejich správců – ve smyslu jejich vyjádření.

1.3. Vytyčení plynovodu:

Směrové vytyčení - Je dáno místem napojení na stávající STL plynovod a vyústěním do hlavního uzávěru plynu umístěném ve skříni měření na pozemku investora. NTL plynovod bude veden po pozemku investora k uvedenému objektu.

Výškové vytyčení - vychází z lineárního směrového měření.

1.4. Technické řešení NTL rozvodů:

Projekt řeší vnitřní rozvody plynu výpravní budovy v Kroměříži.

- NTL PLYNOVOD – rozvod v zemi od skříňe měření PE 100, SDR 11 v tras A pro ústřední vytápění a v trase B pro kuchyň, vnitřní měděné rozvody v objektu Cu 54x2 a Cu 42x1,5

2. VNITŘNÍ PLYNOINSTALACE:

2.1. Úvod:

Projektová dokumentace řeší instalaci plynových rozvodů pro objekt výpravní budovy v Kroměříži za účelem vytápění, ohřevu TV a v samostatné trase napojení kuchyně.

2.2. Technické řešení a montáž plynovodu:

Objekt bude napojen na novou plynovodní přípojku, kterou řeší jiný projekt PE 100 – dn50, která bude ukončena ve skříni měření na pozemku investora viz. situace. Ze skříňě bude pokračovat NTL domovní rozvod ve dvou trasách každá s vlastním plynoměrem. Z plynoměru jde trasa A ústřední vytápění v plastovém potrubí SDR 11, PE 100, d63x5,8 a trasa B kuchyň v potrubí SDR 11. PE 100, d50x4,6. Plastové potrubí je vedeno v ochranné trubce a končí ve sklepě výpravní budovy. Zde potrubí přechází z plastu na měděné potrubí. V trase A v dimenzi Cu 54x2 a v trase B v dimenzi Cu 42x1,5. Trasa A je určena pro kotle K1 o výkonu 22kw, K2 o výkonu 38kW a K3 o výkonu 22kW. Tyto kotle jsou umístěny v 1.NP (přízemí). Kotel K4 o výkonu 22kW je umístěny v 2.NP (patře). Typ kotle a jeho umístění je zřetelné z výkresů 3 a 4. Trasa plynu vede ze sklepa přes schodiště a chodbou v patře. Na konci trasy v místnosti 2.37 půjde potrubí přes zeď do přízemí. Zde se napojí na stávající měděné rozvody pro kotle K1 a K2. Trasa B pro kuchyň vede souběžně s trasou A. Trasa B je v dimenzi Cu 42x1,5. V přízemí v místnosti 1.22 se od trasy A odděluje a vede pod stropem do místnosti 1.23 Kuchyň. Zde v rohu místnosti jde k zemi a podél zdi v hlavní dimenzi odkud budou jednotlivé odbočky ke spotřebičům 4,5,6. Veškeré prostupy stropy a stěnami či jinými dutými prostory musí být vedeny v ochranných trubkách.

2.3. Trubky a tvarovky:

Nízkotlaký vnitřní rozvod bude proveden z trub měděných dle ČSN EN 1057. Trasy a dimenze potrubí jsou patrný z půdorysu a izometrie dokumentace, kompenzace bude podchycena v ohybech.

Potrubí vedené konstrukcemi musí být uloženo v ocelových chráničkách, spojováno bude lisováním. Plynoinstalace bude provedena ve smyslu EN 1775 a TP G 704 01, (případně EN 12 007 nebo u plastového potrubí podle TP G 702 01). Potrubí bude uzemněno podle ČSN 62305-1 (Ochrana před bleskem) a spoje vodivě propojeny podle ČSN 33 2030 (Elektrostatika - Směrnice pro vyloučení nebezpečí od statické elektřiny).

Potrubí je možno vést ve stěně, ale pouze ve vyomítaných drážkách.

Pro montáž rozvodu plynu musí být použit materiál (potrubí, armatury, uzávěry, apod.) jen s vydaným atestem jakosti podle ČSN EN 10204 (Kovové výrobky - Druhy dokumentů kontroly) a nepropustnost musí být prověřena podle ČSN 42 0250 (Trubky bezešvé z ocelí tříd 10 až 16 tvářené za tepla. Technické dodací předpisy)!

Veškeré montážní práce na plynovém zařízení mohou provádět výhradně organizace nebo podnikající fyzické osoby mající k výkonu této práce příslušné zákonné oprávnění, jak požaduje vyhláška ČÚBP č. 21/1979 Sb. § 3.

2.4. Technické podmínky:

Objekt bude vybaven plynovými spotřebiči, jejich druh a umístění je patrný z projektové dokumentace. Před spotřebiče budou umístěny plynové kulové uzávěry podle ČSN 13 3060-4 (Průmyslové armatury. Technické předpisy. Všeobecná ustanovení) pro zemní plyn.

Plynový kotel je klasifikován jako spotřebič typu „C“ - odtah spalin je odváděn koaxiálním okouřením. Plynové kotle jsou již nainstalovány a provozovány.

V kuchyni budou plynovodní spotřebiče kategorie A. Nájemce kuchyně musí zajistit dostatečný přívod vzduchu a odvětrání kuchyně z digestoří dle jimi zvolených spotřebičů. Montáž bude provedena v souladu s ČSN 73 4201, ČSN 33 2000-7-701 a dalšími souvisejícími předpisy a pokyny výrobce spotřebiče.

Po skončení montážních prací, před provedením nátěru potrubí dvojnásobným emailem, bude plynovod odzkoušen na těsnost podle TPG 704 01, EN 1775 a TPG 702 01 a vystaven protokol o odborném technickém přezkoušení plynoinstalace a revize plynovodu.

Na vnitřním plynovodu bude provedena zkouška pevnostní a těsnostní dle ČSN EN 12 327. Pevnostní bude provedena tlakem 15 kPa po dobu 60 min při použití deformačního tlakoměru. Následovně bude provedena zkouška těsnostní tlakem 5 kPa po dobu 15 min při použití vodního U - přístroje.

Po ukončení stavebních prací si stavebník zajistí u příslušného plynárenského závodu smlouvu o odběru plynu.

2.5. ODSTRANĚNÍ ČÁSTI STÁVAJÍCÍHO VEDENÍ

Dle požadavku ČD. a.s. bude venkovní vedení stavající přípojky s HUP odstraněno – viz situační výkres. Uvnitř budovy (sklepení) budou také stávající rozvody v oceli odstraněny. Viz položkový rozpočet.

2.6. Bezpečnost práce:

Pracovníci budou vybaveni vhodným nářadím a vybaveni vhodnými pomůckami potřebnými k bezpečnému výkonu práce podle profese, kterou vykonávají ve smyslu vyhlášky ČÚBP a ČBÚ.

2.7. Nakládání s odpady:

Odpadní látky vzniklé v průběhu výstavby budou skladovány, transportovány a likvidovány v souladu se zásadami pro nakládání s odpady dle zákona č. 541/2020 Sb. (Zákon o odpadech).

Evidence vzniklých odpadů při stavbě bude vedena původcem odpadů, tj. prováděcí firmou dle vyhlášky č. 8/2021 Sb. (Vyhláška o Katalogu odpadů a posuzování vlastností odpadů (Katalog odpadů)).

3. POŽADAVKY NA OSTATNÍ PROFESE:

ELEKTRO:

- napojit plynové spotřebiče na elektro rozvody

Případné změny oproti projektu musí být předem odsouhlaseny projektantem!

Ve Olomouci dne 21. 3. 2022

Vypracovala :

Kontroloval :

