



EVROPSKÁ UNIE  
Evropské strukturální a investiční fondy  
Operační program Doprava

Ministerstvo dopravy  
Státní fond dopravní  
infrastruktury



## DÍLČÍ KUPNÍ SMLOUVA

uzavřená níže uvedeného dne, měsíce a roku dle ust. § 2079 zákona č. 89/2012 Sb., občanský zákoník, ve znění pozdějších předpisů (dále jen „**Občanský zákoník**“) mezi následujícími smluvními stranami (dále jen „**Smlouva**“):

### ČD Cargo, a.s.

Sídlo: Praha 7 - Holešovice, Jankovcova 1569/2c, PSČ 170 00  
Zastoupena: [REDACTED]  
IČO: 281 90 678  
DIČ: CZ28196678  
Bankovní spojení: Československá obchodní banka, a.s.  
Číslo účtu: [REDACTED]  
Společnost je zapsána v obchodním rejstříku městského soudu v Praze, oddíl B, vložka 12844 (dále jen „**Prodávající**“)

a

### CZ LOKO, a.s.

Sídlo: Semanínská 580, Česká Třebová, PSČ 560 02  
IČO: 616 72 131  
DIČ: CZ61672131  
Zastoupená: [REDACTED]  
bankovní spojení: [REDACTED]  
Číslo účtu: [REDACTED]  
Zapsaná v obchodním rejstříku vedeném Krajským soudem v Hradci Králové, oddíl B, vložka 2584 (dále jen „**Kupující**“)

(společně Prodávající a Kupující dále jen „**smluvní strany**“ nebo jednotlivě „**smluvní strana**“)

VZHLEDEM K TOMU, ŽE:

- A) Prodávající a Kupující uzavřeli dne **30.11.2020** Rámcovou kupní smlouvu č. **08624-2020-001** (dále jako „**Rámcová smlouva**“); a
- B) Tato Smlouva je uzavírána na základě článku 3. Rámcové smlouvy,

SE SMLUVNÍ STRANY DOHODLY NA NÁSLEDUJÍCÍM:

## 1. PŘEDMĚT SMLOUVY

- 1.1 Prodávající za podmínek této Smlouvy převádí na Kupujícího vlastnické právo k Šrotovatelným dílům získaným při provádění Díla a v této Smlouvě a ve Formuláři šrotovatelných dílů, který je Přílohou č. 1 této Smlouvy, specifikovaným (dále jako „**Předmět prodeje**“).
- 1.2 Kupující se za podmínek této Smlouvy zavazuje Předmět prodeje od Prodávajícího převzít a zaplatit za něj Prodávajícímu Kupní cenu stanovenou dle této Smlouvy.
- 1.3 Vlastnické právo k Předmětu prodeje přechází z Prodávajícího na Kupujícího Demontáží Šrotovatelných dílů z Lokomotivy v souladu s čl. 1.2 Rámcové smlouvy.
- 1.4 Účelem prodeje podle této Smlouvy je výhradně fyzická likvidace Předmětu prodeje, kterou se Kupující zavazuje na své náklady a svou odpovědnost provést. Pro vyloučení pochybností smluvní strany uvádí, že Předmětem prodeje dle této Smlouvy nejsou v žádném případě Vybrané díly, jak jsou tyto specifikovány v Rámcové smlouvě.
- 1.5 Pokud z kontextu nevyplývá něco jiného, pojmy uvedené s velkými počátečními písmeny a použité v této Smlouvě, ale zde nedefinované, mají význam uvedený v Rámcové smlouvě. Odkazy v této Smlouvě na její dodatky a/nebo přílohy jsou považovány za odkazy na Rámcovou smlouvu.
- 1.6 Pro vyloučení pochybností smluvní strany uvádí, že, nevyplývá-li z kontextu jinak, ustanovení této Smlouvy jsou součástí Rámcové smlouvy a odkazem na Rámcovou smlouvu se rozumí i odkaz na tuto Smlouvu a naopak. Otázky neupravené v této Smlouvě se řídí Rámcovou smlouvou včetně jejích příloh a dodatků. V případě jakýchkoli nesrovnalostí mezi podmínkami uvedenými v této Smlouvě a v Rámcové smlouvě, budou rozhodující podmínky uvedené v této Smlouvě.

## 2. KUPNÍ CENA

- 2.1 Výše Kupní ceny za Předmět prodeje se stanovuje v souladu s článkem 4. (Cena) Rámcové smlouvy, přičemž její výše činí **24,375 Kč/EUR**.
- 2.2 Kupní cena dle předchozího odstavce je dána součtem Kupní ceny 1, 2 a 3, jak je uvedeno níže.

Lokomotiva sériové realizace:

(A)  $Kupní\ cena\ 1 = Hmotnost * Cenový\ index\ BDSV * Koefficient * Měnový\ kurz\ CZK/EUR$ , tj.

**24,375 Kč/EUR**

*(B) Kupní cena 2 = Hmotnost \* Cena Al dle LME \* Koefficient \* Měnový kurz CZK/USD,  
tj. 0,00 Kč = 0,0t \* 3216,5 USD/t \* 0,8 \* 22,055 Kč/USD)*

*(C) Kupní cena 3 = Hmotnost \* Cena Cooper dle LME \* Koefficient \* Měnový kurz CZK/USD  
tj. 0,00 Kč = 0,0t \* 9824 USD/t \* 0,8 \* 22,055 Kč/USD)*

2.3 Ke Kupní ceně podle této Smlouvy bude připočtena DPH v zákonné výši.

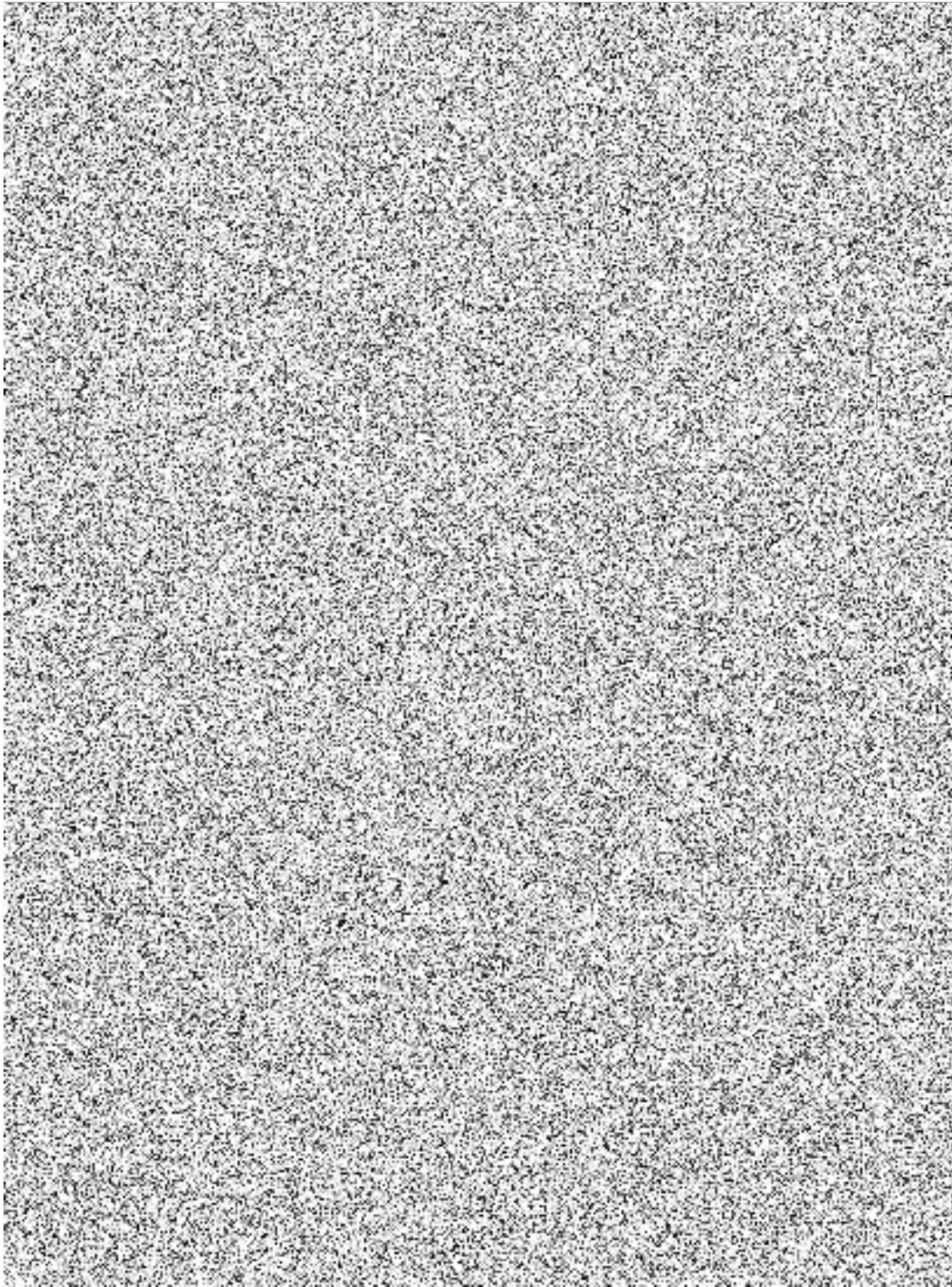
### **3. OSTATNÍ UJEDNÁNÍ**

- 3.1 Pro vyloučení pochybností smluvní strany uvádí, že Předmět prodeje je prodáván, jak stojí a leží, a je určen k fyzické likvidaci, proto Kupující není oprávněn uplatňovat žádné vady Předmětu prodeje. Kupující je povinen Předmět prodeje využít nebo zajistit využití výhradně k fyzické likvidaci na tříděný kovový odpad za účelem hutního zpracování.
- 3.2 Kupující není oprávněn použít Předmět prodeje k jiným účelům, jakožto není oprávněn převést vlastnické právo či přenechat Předmět prodeje jiným osobám k jiným účelům, než je jeho hutní zpracování (likvidace).
- 3.3 Oprávněným zástupcem Prodávajícího u Kupujícího je určený zástupce Prodávajícího dle čl. 2.7. Rámcové smlouvy.

### **4. ZÁVĚREČNÁ USTANOVENÍ**

- 4.1 Tato Smlouva je vyhotovena ve čtyřech stejnopisech, každý s platností originálu, přičemž každá smluvní strana obdrží dva stejnopisy.
- 4.2 Tato Smlouva nabývá platnosti a účinnosti dnem podpisu poslední smluvní stranou.
- 4.3 Nedílnou součástí této Smlouvy je i její příloha, a to:  
Příloha č.1: Formulář Šrotovatelných dílů.



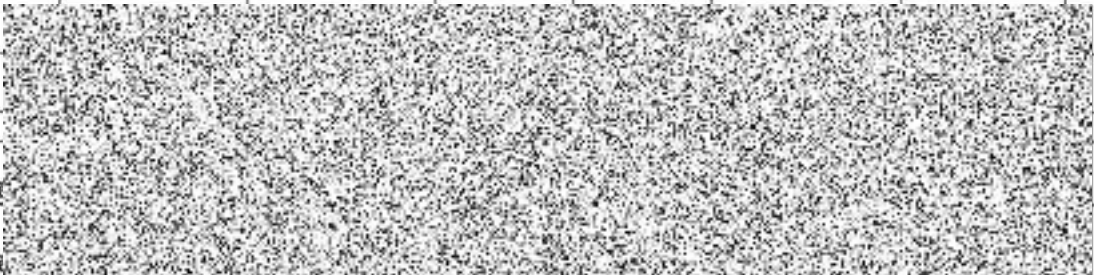




027  
a 7  
ku  
ddiu B,



**Formulář šrotovatelných dílů hnacího drážního vozidla řady 753.7 k vybavení lokomotiv mobilní částí systému ETCS**

<b>Číslo rámcové smlouvy:</b> Rámcová kupní smlouva ke smlouvě 08624–2020–001				<b>Číslo Smlouvy o dílo:</b> 08624–2020–001					
<b>Datum Demontáže Šrotovatelných dílů:</b> 25.4.2022				<b>Domovské SOKV:</b> Ostrava					
<b>Číslo HDV (12-ti místné):</b> 				<b>Číslo IC (dle SAP):</b> 					
Šrotovatelné díly skupiny B	Kompletní ano/ne	Celková hmotnost dílu (části) v kg.	Z toho Fe v kg	Z toho Cu v kg	Z toho AL v kg	Z toho ostatní v kg*	Výzisk ano/ne	ČDC	Hodnota výzisku tis. Kč
2ks Tlakové nádoby 9,7l	ano	20	20	-	-	-	ano		2 000,-
<b>Šrotovatelné díly skupiny A (samostatné plechy, kabely, průchodky atd.)</b>									
Plechky vyzískané z pal. Nádrže (koeficient 1.15)	ano								
<b>Poznámky:</b>	-								
<b>Místo a datum:</b> 25.4.2022 Česká Třebová	<b>Odpověď:</b>								
	<b>Odpověď:</b>								



Cargo

027

CD Cargo, a.s.

Jankovcova 1569/2c, 170 00 Praha 7

IČ: 28196678, DIČ: C328196678

společnost zapsaná v obchodním rejstříku  
vedeném u Městského soudu v Praze v oddílu B,  
vložka číslo 12944