

**DODATEK č. 2**  
**K SMLOUVĚ O DÍLO č. obj. 391/2021**  
(dále též „SoD“)

*Rozsah a obsah vzájemných práv a povinností smluvních stran z této dohody vyplývajících se bude řídit příslušnými ustanoveními smlouvy o dílo zákona č. 89/2012 Sb. nový občanský zákoník v platném znění (dále též „Obč.Z.“), konkrétně ustanoveními § 2586 a následujícími a ust. § 1901 an. .*

---

**Smluvní strany**

**Objednatel: Město Přeštice**

Se sídlem: Masarykovo nám. 107, 334 01 Přeštice

IČ: 00257125

DIČ: CZ00257125

*za objednatele je oprávněn jednat ve věcech smluvních:*

Mgr. Karel Naxera, starosta města, tel. [REDACTED], e-mail: [REDACTED]

*za objednatele je oprávněn jednat ve věcech technických technický dozor investora:*

[REDACTED]

bankovní spojení: Komerční banka, a.s.

číslo účtu: 829361/0100

*(dále jen objednatel)*

a

**Zhotovitel: BIS, a.s.**

se sídlem: Havířská 1117/5, 301 00 Plzeň

IČ: 40526151

DIČ: CZ40526151

Zastoupen: Ing. Ladislavem Ouředníkem, členem představenstva BIS, a.s.

Zástupce pověřený jednáním ve věcech smluvních:

Ing. Ladislav Ouředník, člen představenstva BIS, a.s., tel. [REDACTED]

Hlavní stavbyvedoucí:

[REDACTED]

*(dále jen zhotovitel)*

---

Uzavřely níže uvedené dne tuto :

DOHODU

Preambule :

Vzhledem k tomu, že :

- 1) strany uzavřely, po zadávacím řízení, dne 22.7.2021 smlouvu o dílo (**dále též jako „SoD“**), jejímž předmětem je závazek zhotovitele provést rekonstrukce hlavního objektu Střediska volného času

Slunečnice Přeštice v ulici Rebcova č.p. 499 v Přešticích (**dále též jako „Objekt“**), zahrnující úpravy vnitřní dispozice objektu, provedení zděné přístavby místo stávající polykarbonátové, zřízení výtahu, přesunutí schodiště, provedení nových rozvodů všech instalací včetně vytápění a zateplení objektu, to vše v rozsahu stavby, který je specifikován jejími technickými parametry, a zejména v souladu a v rozsahu projektové dokumentace s názvem „Rekonstrukce hlavního objektu Středisko volného času Slunečnice Přeštice“, vypracované paní [REDAKCE] ČKAIT 0201121 (**dále též jako „PD“**), zadávacích podmínek veřejné zakázky a dle nabídky zhotovitele (**dále též jako „Dílo“**),

2) dne 29.9.2021 strany uzavřely strany novaci č. 1 (tzv. dodatek č. 1), kterým v souladu s ust. § 1901 an. Obč.Z. a zejména ust. § 222 ZoZVZ změnily i.) z části rozsah díla, v návaznosti na potřebu změn vyvolanou vlastními skutkovými zjištěními o stavebně-technickém provedení místa provádění díla, aniž by se tím jakkoliv měnila celková povaha zakázky a ii.) cenu díla, a to postupem odpovídajícím ust. čl. II. odst. 8, 9 ve spojení s ust. čl. IV. odst. 2, SoD a ust. § 222 ZoZVZ. (**dále též jako „Novace č. 1“**)

3) následně :

a) při odstraňování omítek zdí uvnitř Objektu byly odkryty původní zděné konstrukce, překlady a průvlaky, které vykazovaly zásadní technologické chyby. Zdivo bylo na některých místech silně degradováno a namísto předpokládaných kovových válcovaných profilů byly použity monolitické betonové překlady s lehkou výztuží nebo různými jinými kovovými profily, které jsou nesourodé, různých rozměrů s malou délkou jejich uložení. Použité překlady jsou dle vyjádření autorizovaného statika staticky nestálé. Autorizovaný statik výslovně doporučil jejich odstranění a nahrazení novými, staticky stálými, včetně všech souvisejících prací.

V této souvislosti se pak dále jedná o nutná provedení dozdívek původních otvorů a provedení nových okenních otvorů dle PD. Celková cena za provedení výše uvedených prací byla stanovena v souladu s ust. čl. II. odst. 8 a 9 SoD v ceně 111.199,33 Kč bez DPH a jednotlivé položky a způsob a rozsah jejich provedení je přílohou č. 1 této Dohody.

b) při provádění sond do pláště budovy z důvodu správného výběru kotvících prvků nového zateplovacího systému byla obnažena skrytá původní zateplovací konstrukce z roku 1985 sestávající z těchto vrstev na bázi dřevěných latí ,polystyrénu , rabicového pletiva a omítky o tloušťce 30 – 50 mm. Na takovou konstrukci nelze dle vyjádření projektanta a autorizovaného stavebního dozoru zateplovací systém dle schválené PD *lege artis* použít. Z daného důvodu musí být (po konzultaci s autorkou PD) stávající systém zateplení demontován a nahrazen systémem, který je obsažen ve schválené PD. Celková cena za provedení výše uvedených prací byla stanovena v souladu s ust. čl. II. odst. 8 a 9 SoD v ceně 151.585,72 Kč bez DPH a jednotlivé položky prací a materiálů a způsob a rozsah provedení daných prací je přílohou č. 1 této Dohody.

c) v průběhu realizace Díla byly průběžně vzneseny požadavky ze strany ředitelky střediska volného času Slunečnice na doplnění slaboproudého zařízení, které jsou nezbytné pro řádné fungování střediska, a které původní výkaz výměr, resp. závazek z SoD neobsahuje, nicméně jak již bylo uvedeno, jsou potřebné pro správný, plynulý a zejména bezpečný chod celého zařízení. Celková cena za provedení doplnění slaboproudého zařízení byla stanovena v souladu s ust. čl. II. odst. 8 a 9 SoD v ceně 51.127,70 Kč bez DPH a jednotlivé položky prací a materiálů a způsob a rozsah provedení daných prací je přílohou č. 1 této Dohody.

d) při sejmutí konstrukcí stropního podhledu ve 3.NP byly obnaženy dřevěné prvky krovu, které se jeví jako nedostatečně únosné pro následné uložení betonové střešní krytiny. Tuto skutečnost

potvrdil následně statickým posouzením a návrhem na zesílení prvků krovu použitím dřevěných příložek. Stávající prvky krovu budou nově nutně spojeny závitovými tyčemi na místo dosavadních hřebíkových spojů, které byly provedeny velmi nekvalitně.

V souvislosti s obnovou krovu je třeba provést též výměnu střešního okna, jehož parametry a stav se pohybují na hranici životnosti. V této souvislosti je nutné též na severozápadní straně Objektu doplnit jeden střešní svod z důvodu řádného odvodu dešťových vod a zachování jednotné horizontální linie Objektu. V neposlední řadě v rámci těchto zjištění je třeba též horní části vikýřů realizovat v provedení provětrávané oproti PD, čímž se zabrání vzniku kondenzace vodních par. To významně zlepší mikroklima konstrukce a životnost všech prvků horní části vikýřů. Další práce vztahující se ke stropním konstrukcím vznikají vinou dodatečně zjištěné nedostatečné mocnosti stávající konstrukce stěn a stropů v místě budoucí strojovny výtahu. Dotčené konstrukce stěn a stropů musí být zesíleny formou výměny a přezdění zdiva, uložením nových překladů a stropních prvků. Celková cena za provedení výše uvedených prací byla stanovena v souladu s ust. čl. II. odst. 8 a 9 SoD v ceně 241.886,36 Kč bez DPH a jednotlivé položky prací a materiálů a způsob a rozsah provedení daných prací je přílohou č. 1 této Dohody.

- e) bylo zjištěno, že stavební příprava pro následné zabudování exteriérových rolet do stavebních otvorů relaxační místnosti je součástí sjednaného předmětu díla s vybraným zhotovitelem a položky jsou obsaženy v původním výkazu výměr. Samotná dodávka a montáž 2 ks žaluzií však nikoliv. Vzhledem k tomu, že tato místnost je orientována na jižní stranu, rolety jsou pro provoz Objektu vzhledem k jeho funkčnímu určení, ve výše uvedené místnosti nezbytné. Celková cena za provedení výše uvedených prací byla stanovena v souladu s ust. čl. II. odst. 8 a 9 SoD v ceně 41.072 Kč bez DPH a jednotlivé položky prací a materiálů a způsob a rozsah provedení daných prací je přílohou č. 1 této Dohody.

bylo zjištěno, že stávající základové zdivo obložené kabřincem je ve vertikálním směru silně předsazené přes ostatní obvodové zdivo objektu, navíc vykazuje velké nerovnosti ve směru horizontálním. Po zhotovení nové finální úpravy venkovního zdiva by docházelo k odkapu klimatické vody na toto obložení a k jeho dalšímu poškození povětrnostními vlivy. Ve snaze, aby nedocházelo k budoucímu poškození tohoto obložení, bude při plánovaném odsekání kabřince také nutně odsekána přízdívka pod ním a tím dojde k jedné vertikální rovině vnějších stran objektu a k přirozenému odkapu vody bez narušování a poškození stavebních částí. V souvislosti s odsekáním přízdívky pod kabřincem soklového zdiva, bude na místo tepelné desky tl. 140 mm, použita deska o tl. 150 mm z důvodu zajištění rovnosti povrchu celé fasádní konstrukce.

Celková cena za provedení výše uvedených prací byla stanovena v souladu s ust. čl. II. odst. 8 a 9 SoD v ceně 23.785,54 Kč bez DPH a jednotlivé položky prací a materiálů a způsob a rozsah provedení daných prací je přílohou č. 1 této Dohody.

- f) při provádění bouracích prací v místě budoucí výtahové šachty bylo shledáno stávající zdivo jako silně degradované, včetně části stropu nad 1.PP a to vlivem zemní vlhkosti a vody. Ze statického hlediska nemohou být tyto konstrukce zachovány a je nutné je zcela obnovit, tudíž vyměnit. Dále je nutné zateplit a omítkou ochránit stávající přesahy střechy, které jsou obloženy dlouhodobě neudržovanými degradovanými prkny. V souvislosti s osazením exteriérových rolet dojde k disproporcii mezi tloušťkami zateplovacích desek dle PD a skutečné potřeby, proto je nutné dopočítat rozdíl v navýšení 50 mm. Tato dimenze navíc vyřeší potřebné skrytí kastlíku žaluzie v rámci venkovní úpravy jižní stěny relaxační místnosti.

V PD jsou též zjištěny odkazy na osazení protipožárních zárubní, které jsou ovšem ve výkazu vedené jako obyčejné a je potřeba tedy rozsah díla v tomto dílčím ohledu změnit tak, že namísto ujednaných zárubní budou provedeny zárubně protipožární.

Dále je též potřeba dodání nových komponentů ve vybavení WC pro invalidy, jelikož tyto prvky původní výkaz neobsahuje.

V rámci technických zjištění stavby Objektu je též nově potřeba provést zadlažďovací poklop, který není uveden v původním výkazu výměr, a který bude sloužit jako možný technologický vstup do stávající studny, která se nachází uvnitř Objektu. Voda ze studny bude odvedena do stávající retenční nádrže a sloužit k závlaze zeleně.

Nad stávajícím hlavním vstupem do Objektu není v PD zakreslena stříška, která má chránit vstupní dveře od klimatických změn. Objednatel dodání takového komponentu nad rámec PD požaduje.

Celková cena za provedení výše uvedených prací byla stanovena v souladu s ust. čl. II. odst. 8 a 9 SoD v ceně 183.784,81 Kč bez DPH a jednotlivé položky prací a materiálů a způsob a rozsah provedení daných prací je přílohou č. 1 této Dohody.

- g) bylo zjištěno, že v PD pro provedení stavby ve výkresu D1.1.9 Řez příčný A-Á je schematicky vykresleno zábradlí vnitřního hlavního schodiště z 1.NP do 3.NP. V soutěženém výkazu výměr se však žádná položka vztahující se k dodávce a montáži zábradlí nenachází. Na stavbě byla při prvotním zaměření zábradlí před jeho samotnou výrobou a zpracováním výrobního výkresu dle projektové dokumentace zjištěna disproporce cca 20 mm ve vzdálenosti vnitřních hran schodišťových ramen, oproti PD. Rozdíl je způsoben celkovou nerovností vnitřních stávajících stěn objektu, respektive jejich kolmostí na stěny sousední. Z tohoto důvodu technický dozor objednatel (TDI) navrhl přistoupit k náhradnímu řešení v podobě výroby kovového zábradlí (viz příloha) ve formě stěny opatřené dřevěnými madly pro dospělé a kovovým kruhovým profilem o průměru 40 mm ve výšce (400 - 600) mm pro děti od 3 do 6 let dle příslušné výkresové dokumentace. Stěna se bude skládat z dílčích kusů a bude spojena šroubovanými spoji v šikmé rovině. Celková cena za provedení výše uvedených prací byla stanovena v souladu s ust. čl. II. odst. 8 a 9 SoD v ceně 82.982,39 Kč bez DPH a jednotlivé položky prací a materiálů a způsob a rozsah provedení daných prací je přílohou č. 1 této Dohody.
- h) Bylo zjištěno, že v PD pro provedení stavby je v části elektro zakreslené silnoproudé napájecí vedení k jednotlivým ventilátorům, které ale nejsou zaneseny v oceněném výkazu výměr zhotovitele. Jedná se o 2 ks ventilátoru, který bude odvětrávat předsíně hygienických zařízení v 1.NP, včetně úklidové místnosti společné pro umístění plynového kotle a to dle příslušného výkresu, který je přílohou Dodávka a montáž 2 ks ventilátorů je naprosto nezbytná pro splnění hygienických limitů a požadavků a následnou závěrečnou kontrolu Krajské hygienické stanice a vydání kladného stanoviska k provozování objektu Střediska volného času Slunečnice Přeštice. Celková cena za provedení výše uvedených prací byla stanovena v souladu s ust. čl. II. odst. 8 a 9 SoD v ceně 40.522,30 Kč bez DPH a jednotlivé položky prací a materiálů a způsob a rozsah provedení daných prací je přílohou č. 1 této Dohody.

- 4) činnosti uvedené v odst. 3 Preambule shora jsou práce a činnosti, které v žádném případě, byť i jen implicitně, nevyplývají z projektové dokumentace ani z položkového rozpočtu předaného k SoD zhotovitelem, tedy, že nebyly součástí rozsahu díla dle původní SoD ze dne 22.7.2021 ve znění její změny ze dne 29.9.2021. Současně se předpokládá a pohnutkou uzavření této dohody je též předpoklad, že činnosti a práce zhotovené nad rámec původní smlouvy uvedené v odst. 1 Preambule této smlouvy, jsou činnostmi, které v souladu s čl. II. odst. 8 SoD, i.) byly zjištěny až při realizaci a jejich potřeba nebyla v době podpisu smlouvy známa, a ii.) dodavatel je nezavinil a ani

nemohl předvídat, a iii.) mají vliv na cenu díla, jakož iv.) byly zjištěny při realizaci, jakožto skutečnosti odlišné od dokumentace předané objednatelem,

- 5) v souladu s ust. čl. II. odst. 8 ve spojení s ust. čl. IV. odst. 2 SoD, byla věcná náplň této dohody projednána a odsouhlasena zplnomocněnými zástupci stran, **před zhotovením prací a činností dle odst. 3 Preambule této dohody,**
- 6) činnosti a práce uvedené v odst. 3 Preambule této dohody jsou pracemi a činnostmi, které v souladu s SoD, byly zjištěny objednatelem dodatečně, bez jeho zavinění a v průběhu prací a současně nutnost těchto prací a činností nebylo možno objektivně očekávat v době zadávacího procesu, ani v době uzavření SoD,
- 7) změna ceny díla zamýšlená touto dohodou, vyvolaná nutně potřebami předestřeny v odst. 3 Preambule této dohody, není tzv. podstatnou změnou ve smyslu ust. § 222 zákona č. 134/2016 Sb. (dále též jako „ZoZVZ“), **tedv nejde o změnu,** která by :
  - a) umožnila účast jiných dodavatelů nebo by mohla ovlivnit výběr dodavatele v původním zadávacím řízení, pokud by zadávací podmínky původního zadávacího řízení odpovídaly této změně, neboť se povaha díla nikterak nemění,
  - b) měnila ekonomickou rovnováhu závazku ze smlouvy ve prospěch vybraného dodavatele, neboť se nemění povaha díla, nebo
  - c) vedla k významnému rozšíření rozsahu plnění veřejné zakázky,
  - d) byla zahrnuta v původním závazku ze smlouvy na veřejnou zakázku (*projektové dokumentaci*) a tyto činnosti jsou nezbytné a změna v osobě dodavatele, by způsobila zadavateli značné obtíže nebo výrazné zvýšení nákladů,
  - e) znamenala, že hodnota dodatečných stavebních prací a všech změn v absolutních hodnotách překročí ani 50% původní hodnoty závazku,
  - f) vznikla v důsledku okolností, které zadavatel jednající s náležitou péčí mohl předvídat,
  - g) měnila celkovou povahu veřejné zakázky,
  - h) znamenala celkový cenový nárůst související se změnami dle výše uvedených písm. při odečtení stavebních prací, služeb nebo dodávek, které nebyly s ohledem na tyto změny realizovány, s přesahem 30 % původní hodnoty závazku.
- 8) závazek ze smlouvy (SoD) nadále trvá, tedy, že dílo nebylo doposud dokončeno,

strany v souladu s ust. § 1901 an. Obč.Z. ujednaly následující změnu některých práv a povinností z SOD, a to takto :

## I.

Strany deklarují, že na místě provádění díla se v průběhu faktického zhotovování díla dle původní SoD objevila potřeba prací, činností a dodávek specifikovaných v odst. 3 Preambule této dohody, jakož specifikovaných a individualizovaných konkrétně v tzv. změnových listech uvedených

v příloze č. 1 této dohody a zejména v technické zprávě a posouzení ze dne 25.4.2022 zpracovaném (ČKAIT 0202015), která tvoří jako příloha č. 2 nedílnou součást této Dohody. Dílo si tak žádá, aby jeho provedení odpovídalo postupům *lege artis*, standardům bezpečnosti a funkčnosti a proto, aby mohlo dílo sloužit svému účelu, strany ujednávají provedení těchto prací, které rozsah díla dle SoD (zejména pak projektová dokumentace a původní položkový rozpočet) nepředpokládá, které jsou co do svých položkových rozpočtových vymezení specifikovány, včetně druhu použitého materiálu, jeho položkové ceny a nutného počtu, a způsobu provedení v příloze č. 1 a 2 této dohody.

## II.

- 1) Strany v souladu s ust. čl. II. odst. 8, 9 ve spojení s ust. čl. IV. odst. 2, SoD, že
  - a) čl. II. odst. 2 písm. d), odst. 4, odst. 5 písm. a), b) c) SOD se doplňuje tak, že Dílo se bez dalšího provede způsobem (tedy kvalitě a kvantitě) tam uvedeným s tím, že toliko v rozsahu prací, postupů a materiálů popsanych v odst. 3 Preambule této Dohody, se provede **dle přílohy 1 a 2 této dohody**.
  - b) objednatel zaplatí zhotoviteli za práce a činnosti uvedené v odst. 3 Preambule této dohody a v ust. čl. I. této dohody, které jsou rozpočtově vymezeny v položkovém rozpočtu zhotovitele uvedeném v příloze č. 1 této dohody souhrnnou částku ve výši **927.910, 15 bez DPH. (dále též jako „Hodnota navýšení“)** O tuto Hodnotu navýšení tvořenou hodnotou nových prací dle této Dohody se navyšuje cena díla uvedená v čl. IV. odst. 1 SoD. Cena díla po novaci č. 2 provedené touto dohodou tedy činí :

	Kč bez DPH	DPH 21 %	Kč včetně DPH
<b>Cena celkem</b>	10.419.041, 03	2.187.998, 61	12.607.039,64

- 2) Strany v zájmu odstranění všech pochybností deklarují, že na celé Dílo včetně prací uvedených v I. a II. této dohody, což nyní tvoří Dílo jako celek, se vztahuje záruka dle čl. IX. SoD, jakož i veškeré další požadavky stanovené SoD.

## III.

Smluvní strany výslovně ujednávají, že změna díla a ceny dle této dohody, se nikterak nedotýká lhůty k dokončení díla, přičemž zhotovitel je povinen provést, dokončit a předat celé Dílo nejpozději ve lhůtě stanovené v ust. čl. III. odst. 2 SoD.

## IV.

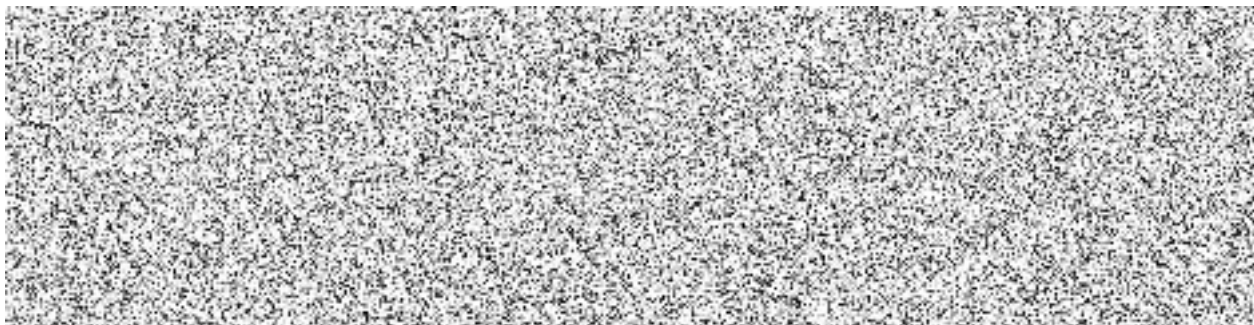
- 1) Smluvní strany uvádějí, že ostatní práva a povinnosti, vyjma výše výslovně uvedených, konstituované SoD nejsou touto dohodou nikterak dotčena.
- 2) Strany deklarují své srozumění s tím, že objednatel jako veřejný zadavatel je povinen vyhotovit o každé jednotlivé záměně přehled obsahující nové položky soupisu stavebních prací s vymezením položek v původním soupisu stavebních prací, které jsou takto nahrazovány, spolu s podrobným a srozumitelným odůvodněním srovnatelnosti materiálu nebo prací ve smyslu ust. § 222 ZoZvZ.

Smluvní strany ujednávají, že zhotovitel je povinen soupis dle věty předchozí vyhotovit a předložit k odsouhlasení objednateli nejpozději do 5 dnů po uzavření této dohody, či v této lhůtě pokaždé, bude-li o to objednatelem požádán. Smluvní strany ujednávají, že poruší-li zhotovitel tuto povinnost dle věty předchozí je povinen objednateli zaplatit smluvní pokutu ve výši 0,05% ze souhrnné ceny díla bez DPH (čl. III odst. 2 SoD a čl. II. odst. 1 této dohody) za každý den prodlení. Strany ujednávají, že plněním smluvní pokuty není dotčeno právo na náhradu škody. Zhotovitel je též povinen poskytnout veškerou vyžádanou součinnost pro případ doložení rozhodných skutečností poskytovateli dotace či jiným orgánům státní moci.

- 3) Strany deklarují, že objednatel jako veřejný zadavatel je povinen do 30 dnů od změny závazku odeslat oznámení o změně závazku k uveřejnění způsobem podle § 212 ZoZVZ.
- 4) Tato dohoda byla schválena rozhodnutím Rady města Přeštice č. 274/2022 ze dne 25.4.2022. Město se zavazuje zveřejnit tuto dohodu v Registru smluv dle zvláštního zákona.
- 5) Tato dohoda jest sepsána v rozsahu pěti stran, ve třech vyhotoveních. Strany prohlašují, že tato dohoda byla uzavřena po vzájemném projednání, svobodně, vážně, je pro všechny strany srozumitelná, je prosta omylu a dále též, že smlouva byla uzavřena nikoli v tísní, v nezkušenosti kterékoli strany, rozrušenosti či rozumové slabosti, nikoliv lehkomyšlně a plnění z této smlouvy plynoucí nejsou ve vzájemném nepoměru. Strany výslovně deklarují, že ani jedna z nich se nepovažuje v právním vztahu za slabší a obě měly možnost dostatečně dlouho hodnotit návrh této úpravy, a to i se zvoleným odborníkem. Na důkaz shora uvedeného připojují osoby oprávněné jednat za strany, v souladu s ust. § 561 odst. 1 Obč.Z. své elektronické signatury.

V Přešticích

V Plzni



.....  
Mgr. Karel Naxera  
starosta města  
(objednatel)

.....  
Ing. Ladislav Ouředník  
člen představenstva BIS, a.s.  
(zhotovitel)

Příloha č. 1: Oceněný položkový výkaz výměr  
Příloha č. 2: Statické posouzení ze dne 25. 4. 2022  
Příloha č. 3: Grafická část

# REKAPITULACE STAVBY

Kód:

**Stavba:** Rekonstrukce hlavního objektu SVČ Slunečnice Přeštice

KSO:

Místo: Rebcova ul. 499

CC-CZ:

Datum: 27.4.2022

Zadavatel:

Město Přeštice

IČ: 00257125

DIČ: CZ00257125

Zhotovitel:

IČ:

DIČ:

Projektant:

Planteam, Na Výsluní 630, Líně - Sulkov

IČ: 67891331

DIČ:

Zpracovatel:



IČ:

DIČ:

Poznámka:

Soupis prací je sestaven s využitím Cenové soustavy ÚRS. Položky, které pochází z této cenové soustavy, jsou ve sloupci 'Cenová soustava' označeny popisem 'CS ÚRS' a úrovní příslušného kalendářního pololetí. Veškeré další informace vymezující popis a podmínky použití těchto položek z Cenové soustavy, které nejsou uvedeny přímo v soupisu prací, jsou neomezeně dále k dispozici na <https://podminkv.urs.cz>.

**Cena bez DPH**

**927 910,15**

	Sazba daně	Základ daně	Výše daně
DPH základní	21,00%	<b>927 910,15</b>	<b>194 861,13</b>
DPH snížená	15,00%	<b>0,00</b>	<b>0,00</b>

**Cena s DPH**

**v**

**CZK**

**1 122 771,28**



# REKAPITULACE OBJEKTŮ STAVBY A SOUPISŮ PRACÍ

Kód:

**Stavba:** Rekonstrukce hlavního objektu SVČ Slunečnice Přeštice

**Místo:** Rebcova ul. 499

**Datum:** 27.04.2022

**Zadavatel:** Město Přeštice

**Projektant:** Planteam, Na Výsluní 630,  
Líně - Sulkov

**Zhotovitel:**

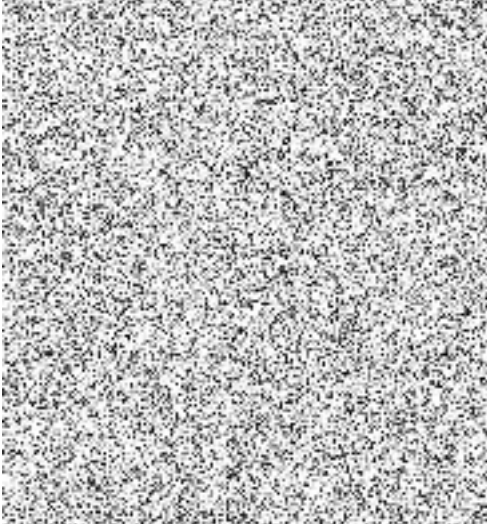
**Zpracovatel:**

Kód	Popis	Cena bez DPH [CZK]	Cena s DPH [CZK]	Typ
-----	-------	--------------------	------------------	-----

## Náklady stavby celkem

927 910,15

1 122 771,28

01	Zazdivky otv,válc.nosníky,podpěr.kce,Bourání-pol.nezahrnuté ve výkazu výměr		STA
02	Demontáž původního zateplení části budovy(1985)		STA
03	Rozšíření slaboproudých rozvodů včetně zařízení		STA
04	Zesil.krovu,bedn+latě,klemp.kce,dmtz stř.okna(pův),dod.nového,změna trasy venk.rozv.ZT mezi bud SVČ		STA
05	Rolety		STA
06	Odsekání přízdívky pod kabřincem Doplnění protipožárního		STA
07	zabezpečení,zdravotechnika a úprava střeš.konstrukcí		STA
08	Zábradlí hlavního schodiště-varianta prodloužené zábradlí stěna		STA
09	VZT soc.zařízení		STA

# KRYCÍ LIST SOUPISU PRACÍ

Stavba:

Rekonstrukce hlavního objektu SVČ Slunečnice Přeštice

Objekt:

**01 - Zazdívký otv,válc.nosníky,podpěr.kce,Bourání-pol.nezahrnuté ve výkazu výměř**

KSO:

Místo:

Zadavatel:

Město Přeštice

Zhotovitel:

Projektant:

Planteam, Na Výsluní 630, Líně - Sulkov

Zpracovatel:



Poznámka:

CC-CZ:

Datum: 27.04.2022

IČ: 00257125

DIČ: CZ00257125

IČ:

DIČ:

IČ: 67891331

DIČ:

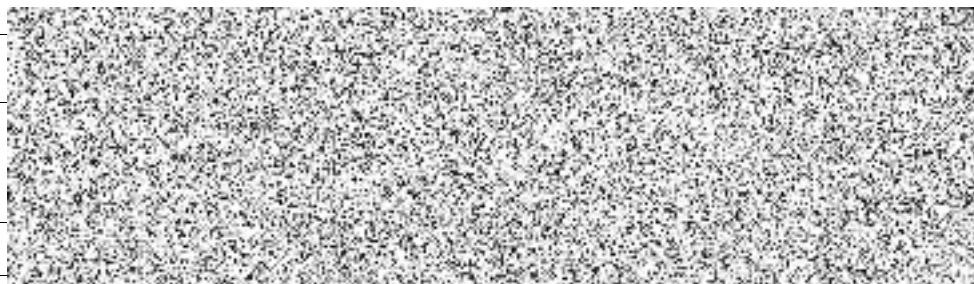
IČ:

DIČ:

**Cena bez DPH**

DPH základní  
snížená

**Cena s DPH**



# SOUPIS PRACÍ

Stavba: Rekonstrukce hlavního objektu SVČ Slunečnice Přeštice

Objekt: **01 - Zazdívky otv,válc.nosníky,podpěr.kce,Bourání-pol.nezahrnuté ve výkazu výměr**

Místo:

Datum: 27.04.2022

Zadavatel: Město Přeštice

Projektant: Planteam, Na Výsluní 630, Líně -

Zhotovitel:

Zpracovatel:

PČ	Typ	Kód	Popis	MJ	Množství	J.cena [CZK]	Cena celkem [CZK]	Cenová soustava
----	-----	-----	-------	----	----------	--------------	-------------------	-----------------

## Náklady soupisu celkem

D	HSV		Práce a dodávky HSV					
D	3		Svislé a kompletní konstrukce					
1	K	310239211	Zazdívkva otvorů ve zdivu nadzákladovém cihlami pálenými plochy přes 1 m2 do 4 m2 na maltu vápenocementovou	m3	0,900			CS ÚRS 2021 01
			Online PSC <a href="https://podminky.urs.cz/item/CS_URS_2021_01/310239211">https://podminky.urs.cz/item/CS_URS_2021_01/310239211</a>					
			VV 1.NP-nezakreslené dveře v obvod.stěně					
			VV "1000/2000"			0,900		
			VV 1*2*0,45			0,900		
			VV Součet			0,900		
2	K	310279842	Zazdívkva otvorů ve zdivu nadzákladovém nepálenými tvárniciemi plochy přes 1 m2 do 4 m2 , ve zdi tl. do 300 mm	m3	0,744			CS ÚRS 2021 01
			Online PSC <a href="https://podminky.urs.cz/item/CS_URS_2021_01/310279842">https://podminky.urs.cz/item/CS_URS_2021_01/310279842</a>					
			VV 1.NP,chodba					
			VV "zazdívkva tvárnice tl.200mm"			0,744		
			VV 1,2*3,1*0,2			0,744		
			VV Součet			0,744		
3	K	310321111	Zabetonování otvorů ve zdivu nadzákladovém včetně bednění, odbednění a výztuže (materiál v ceně) plochy do 1 m2	m3	0,120			CS ÚRS 2021 01
			Online PSC <a href="https://podminky.urs.cz/item/CS_URS_2021_01/310321111">https://podminky.urs.cz/item/CS_URS_2021_01/310321111</a>					
			VV 1.NP,2.NP-schodišťový prostor,nový překlad					
			VV "překlad,I160,3ks""2					
			VV podbetonování Inos					
			VV 0,3*0,1*2*2			0,120		
			VV Součet			0,120		
4	K	317234410	Vyzdívkva mezi nosníky cihlami pálenými na maltu cementovou	m3	0,790			CS ÚRS 2021 01
			Online PSC <a href="https://podminky.urs.cz/item/CS_URS_2021_01/317234410">https://podminky.urs.cz/item/CS_URS_2021_01/317234410</a>					
			VV 1.NP,2.NP-schodišťový prostor,nový překlad					
			VV "překlad,I160,3ks""2					
			VV 0,3*0,2*1,70*2			0,204		
			VV 1.NP-soc.zařízení					
			VV "překlad,I160,3ks""2					
			VV 0,48*0,2*1,5*2			0,288		
			VV 2.NP-dveře komora					
			VV "překlad,I120,3ks"					
			VV 0,48*0,2*1,5			0,144		
			VV 2.NP-okno kuchyň					
			VV "překlad,I160,3ks"					

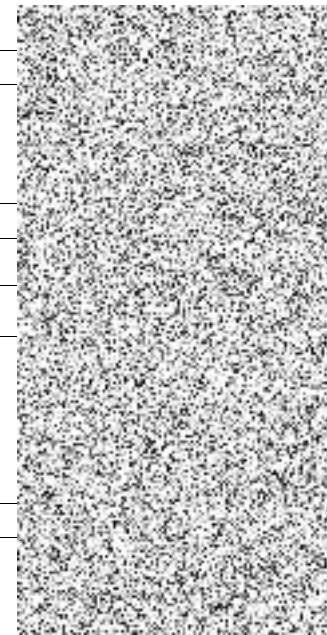
PČ	Typ	Kód	Popis	MJ	Množství	J.cena [CZK]	Cena celkem [CZK]	Cenová soustava
	VV		0,48*0,2*1,6			0,154		
	VV		Součet			0,790		
5	K	317944323	Válcované nosníky dodatečně osazované do připravených otvorů bez zazdění hlav č. 14 až 22	t	0,480			CS ÚRS 2021 01
	Online PSC		<a href="https://podminky.urs.cz/item/CS_URS_2021_01/317944323">https://podminky.urs.cz/item/CS_URS_2021_01/317944323</a>					
	VV		1.NP,2.NP-schodišťový prostor,nový překlad					
	VV		"překlad,I160,3ks""2					
	VV		3*1,70*17,9*2/1000		0,183			
	VV		1.NP-soc.zařízení					
	VV		"překlad,I160,3ks""2					
	VV		3*1,5*17,9*2/1000		0,161			
	VV		2.NP-dveře komora					
	VV		"překlad,I120,3ks"					
	VV		3*1,5*11,1/1000		0,050			
	VV		2.NP-okno kuchyň					
	VV		"překlad,I160,3ks"					
	VV		3*1,6*17,9/1000		0,086			
	VV		Součet		0,480			
6	K	331231129	Pilíře volně stojící z cihel pálených čtyřhranné až osmihranné (průřezu čtverce, T nebo kříže) pravoúhlé pod omítku nebo rezné, bez spárování z cihel plných dl. 290 mm P 20 až P 25 M I, na maltu MC-15	m3	0,298			CS ÚRS 2021 01
	Online PSC		<a href="https://podminky.urs.cz/item/CS_URS_2021_01/331231129">https://podminky.urs.cz/item/CS_URS_2021_01/331231129</a>					
	VV		1.NP					
	VV		"soc.zařízení"					
	VV		0,2*0,48*0,8*2		0,154			
	VV		2.NP-kuchyně					
	VV		0,3*0,3*1,6		0,144			
	VV		Součet		0,298			
7	K	342272205	Příčky z pórobetonových tvárníc hladkých na tenké maltové lože objemová hmotnost do 500 kg/m3, tloušťka příčky 50 mm	m2	3,420			CS ÚRS 2021 01
	Online PSC		<a href="https://podminky.urs.cz/item/CS_URS_2021_01/342272205">https://podminky.urs.cz/item/CS_URS_2021_01/342272205</a>					
	VV		1.NP-wc,server-posunutí příčky					
	VV		2,85*(1,2)		3,420			
	VV		Součet		3,420			
8	K	342291111	Ukotvení příček polyuretanovou pěnou, tl. příčky do 100 mm	m	5,700			CS ÚRS 2021 01
	Online PSC		<a href="https://podminky.urs.cz/item/CS_URS_2021_01/342291111">https://podminky.urs.cz/item/CS_URS_2021_01/342291111</a>					
	VV		1.NP-wc,server-posunutí příčky					
	VV		2,85*2		5,700			
	VV		Součet		5,700			
9	K	346244381	Plentování ocelových válcovaných nosníků jednostranné cihlami na maltu, výška stojiny do 200 mm	m2	3,800			CS ÚRS 2021 01
	Online PSC		<a href="https://podminky.urs.cz/item/CS_URS_2021_01/346244381">https://podminky.urs.cz/item/CS_URS_2021_01/346244381</a>					
	VV		1.NP,2.NP-schodišťový prostor,nový překlad					
	VV		"překlad,I160,3ks""2					
	VV		0,2*1,7*2*2		1,360			
	VV		1.NP-soc.zařízení					
	VV		"překlad,I160,3ks""2					
	VV		0,2*1,5*2*2		1,200			
	VV		2.NP-dveře komora					
	VV		"překlad,I120,3ks"					
	VV		0,2*1,5*2		0,600			
	VV		2.NP-okno kuchyň					
	VV		"překlad,I160,3ks"					
	VV		0,2*1,6*2		0,640			
	VV		Součet		3,800			
D	4		Vodorovné konstrukce					

PČ	Typ	Kód	Popis	MJ	Množství	J.cena [CZK]	Cena celkem [CZK]	Cenová soustava
10	K	411354317	Podpěrná konstrukce stropů - desek, kleneb a skořepin výška podepření do 4 m tloušťka stropu přes 35 do 50 cm zřízení	m2	6,000			CS ÚRS 2021 01
			Online PSC <a href="https://podminky.urs.cz/item/CS_URS_2021_01/411354317">https://podminky.urs.cz/item/CS_URS_2021_01/411354317</a>					
			VV "podpora stropu bourání nad 2.NP"-posunutí příčky,vyzdění pilíře		6,000			
			VV 3*2		6,000			
			VV Součet		6,000			
11	K	411354318	Podpěrná konstrukce stropů - desek, kleneb a skořepin výška podepření do 4 m tloušťka stropu přes 35 do 50 cm odstranění	m2	6,000			CS ÚRS 2021 01
			Online PSC <a href="https://podminky.urs.cz/item/CS_URS_2021_01/411354318">https://podminky.urs.cz/item/CS_URS_2021_01/411354318</a>					
	D	9	Ostatní konstrukce a práce, bourání					
12	K	962031132	Bourání příček z cihel, tvárnic nebo příčkových z cihel pálených, plných nebo dutých na maltu vápennou nebo vápenocementovou, tl. do 100 mm	m2	6,600			CS ÚRS 2021 01
			Online PSC <a href="https://podminky.urs.cz/item/CS_URS_2021_01/962031132">https://podminky.urs.cz/item/CS_URS_2021_01/962031132</a>					
			VV 1.NP-wc.server		6,600			
			VV 2,75*(1,2)*2		6,600			
			VV Součet		6,600			
13	K	962032230	Bourání zdiva nadzákladového z cihel nebo tvárnic z cihel pálených nebo vápenopískových, na maltu vápennou nebo vápenocementovou, objemu do 1 m3	m3	1,673			CS ÚRS 2021 01
			Online PSC <a href="https://podminky.urs.cz/item/CS_URS_2021_01/962032230">https://podminky.urs.cz/item/CS_URS_2021_01/962032230</a>					
			VV 3.NP-schod.prostor		0,990			
			VV 1,5*2,2*0,3		0,990			
			VV 1.NP-nika zvířata		0,683			
			VV 1,7*2,75*0,3-1,5*1,6*0,3		0,683			
			VV Součet		1,673			
14	K	962032314	Bourání zdiva nadzákladového z cihel nebo tvárnic pilířů cihelných průřezu do 0,36 m2	m3	0,115			CS ÚRS 2021 01
			Online PSC <a href="https://podminky.urs.cz/item/CS_URS_2021_01/962032314">https://podminky.urs.cz/item/CS_URS_2021_01/962032314</a>					
			VV 1.NP		0,115			
			VV "soc.zařízení-ubourání pilíře"		0,115			
			VV 0,3*0,48*0,8		0,115			
			VV Součet		0,115			
15	K	962032631	Bourání zdiva nadzákladového z cihel nebo tvárnic komínového z cihel pálených, šamotových nebo vápenopískových nad střechem na maltu vápennou nebo vápenocementovou	m3	1,200			CS ÚRS 2021 01
			Online PSC <a href="https://podminky.urs.cz/item/CS_URS_2021_01/962032631">https://podminky.urs.cz/item/CS_URS_2021_01/962032631</a>					
			VV 3.NP		1,200			
			VV 0,6*0,8*2,5		1,200			
			VV Součet		1,200			
16	K	964073221	Vybourání válcovaných nosníků uložených ve zdivu cihelném délky do 4 m, hmotnosti do 20 kg/m	t	0,175			CS ÚRS 2021 01
			Online PSC <a href="https://podminky.urs.cz/item/CS_URS_2021_01/964073221">https://podminky.urs.cz/item/CS_URS_2021_01/964073221</a>					
			VV 1.NP,2.NP-schodišťový prostor		0,056			
			VV "překlad,1120,2ks""2		0,056			
			VV 2*1,25*11,1*2/1000		0,056			
			VV 1.NP		0,033			
			VV nezakreslené dveře v obvod.stěně		0,033			
			VV "překlad,1120,2ks""2		0,086			
			VV 2*1,5*11,1/1000		0,086			
			VV ubourání balkonu		0,175			
			VV 3*1,6*17,9/1000		0,175			
			VV Součet		0,175			
17	K	965042141	Bourání mazanin betonových nebo z litého asfaltu tl. do 100 mm, plochy přes 4 m2	m3	0,683			CS ÚRS 2021 01
			VV 3.NP-schodiš.prostor		0,240			
			VV 1,2*2*0,1		0,240			
			VV " ubourání balkonu"		0,443			
			VV 1,6*2,77*0,1		0,443			
			VV Součet		0,683			

PČ	Typ	Kód	Popis	MJ	Množství	J.cena [CZK]	Cena celkem [CZK]	Genová soustava
18	K	965083131	Odstranění násypu mezi stropními trámy tl. přes 200 mm jakékoliv plochy	m3	0,576			
	VV		3.NP-schodiš.prostor					
	VV		1,2*2*0,24			0,576		
	VV		Součet			0,576		
19	K	967031733	Přisekání (špicování) plošné nebo rovných ostění zdiva z cihel pálených plošné, na maltu vápennou nebo vápenocementovou, tl. na maltu vápennou nebo vápenocementovou, tl. do 150 mm	m2	0,768			CS ÚRS 2021 01
		Online PSC	<a href="https://podminky.urs.cz/item/CS_URS_2021_01/967031733">https://podminky.urs.cz/item/CS_URS_2021_01/967031733</a>					
	VV		1.NP					
	VV		"soc.zařízení-přisekání pilíře"					
	VV		0,8*0,48*2			0,768		
	VV		Součet			0,768		
20	K	967031734	Přisekání (špicování) plošné nebo rovných ostění zdiva z cihel pálených plošné, na maltu vápennou nebo vápenocementovou, tl. na maltu vápennou nebo vápenocementovou, tl. do 300 mm	m2	0,768			CS ÚRS 2021 01
		Online PSC	<a href="https://podminky.urs.cz/item/CS_URS_2021_01/967031734">https://podminky.urs.cz/item/CS_URS_2021_01/967031734</a>					
	VV		1.NP					
	VV		"soc.zařízení-přisekání okenního otvoru"					
	VV		0,8*0,48*2			0,768		
	VV		Součet			0,768		
21	K	968072455	Vybourání kovových rámu oken s křídly, dveřních zárubní, vrat, stěn, ostění nebo obkladů dveřních zárubní, plochy do 2 m2	m2	2,000			CS ÚRS 2021 01
		Online PSC	<a href="https://podminky.urs.cz/item/CS_URS_2021_01/968072455">https://podminky.urs.cz/item/CS_URS_2021_01/968072455</a>					
	VV		1.NP					
	VV		nezakreslené dveře v obvod.stěně					
	VV		1*2			2,000		
	VV		Součet			2,000		
22	K	971033651	Vybourání otvorů ve zdivu základovém nebo nadzákladovém z cihel, tvárnic, příčkových z cihel pálených na maltu vápennou nebo vápenocementovou plochy do 4 m2, tl. do 600 mm	m3	1,882			CS ÚRS 2021 01
		Online PSC	<a href="https://podminky.urs.cz/item/CS_URS_2021_01/971033651">https://podminky.urs.cz/item/CS_URS_2021_01/971033651</a>					
	VV		2.NP-dveře komora					
	VV		1*2*0,48			0,960		
	VV		2.NP-okno kuchyň					
	VV		1,2*1,6*0,48			0,922		
	VV		Součet			1,882		
23	K	973031325	Vysekání výklenků nebo kapes ve zdivu z cihel na maltu vápennou nebo vápenocementovou kapes, plochy do 0,10 m2, hl. do 300 mm	kus	4,000			
	VV		" pro nosníky překladů 1,2 np-schod.prostor" 2*2			4,000		
	VV		Součet			4,000		
24	K	974031666	Vysekání rýh ve zdivu cihelném na maltu vápennou nebo vápenocementovou pro vtahování nosníků do zdí, před vybouráním otvoru do hl. 150 mm, při v. nosníku do 250 mm	m	18,300			CS ÚRS 2021 01
		Online PSC	<a href="https://podminky.urs.cz/item/CS_URS_2021_01/974031666">https://podminky.urs.cz/item/CS_URS_2021_01/974031666</a>					
	VV		1.NP-soc.zařízení					
	VV		"překlad,I160,3ks**2					
	VV		3*1,5*2			9,000		
	VV		2.NP-dveře komora					
	VV		"překlad,I120,3ks"					
	VV		3*1,5			4,500		
	VV		2.NP-okno kuchyň					
	VV		"překlad,I160,3ks"					
	VV		3*1,6			4,800		
	VV		Součet			18,300		
D	997		Přesun sutě					
25	K	997013501	Odvoz suti a vybouraných hmot na skládku nebo meziskládku se složením, na vzdálenost do 1 km	t	20,401			

PČ	Typ	Kód	Popis	MJ	Množství	J.cena [CZK]	Cena celkem [CZK]	Cenová soustava
26	K	997013509	Odvoz sutí a vybouraných hmot na skládku nebo meziskládku se složením, na vzdálenost Příplatek k ceně za každý další i započatý 1 km přes 1 km	t	204,010			
	VV		20,401*10 "Přepočtené koeficientem množství		204,010			
27	K	997013511	Odvoz sutí a vybouraných hmot z meziskládky na skládku s naložením a se složením, na vzdálenost do 1 km	t	18,429			
28	K	997013601	Poplatek za uložení stavebního odpadu na skládce (skládkovné) z prostého betonu zaříděného do Katalogu odpadů pod kódem 17 01 01	t	2,791			
29	K	997013603	Poplatek za uložení stavebního odpadu na skládce (skládkovné) cihelného zaříděného do Katalogu odpadů pod kódem 17 01 02	t	11,328			
30	K	997013811	Poplatek za uložení stavebního odpadu na skládce (skládkovné) dřevěného zaříděného do Katalogu odpadů pod kódem 17 02 01	t	6,027			
31	K	997013813	Poplatek za uložení stavebního odpadu na skládce (skládkovné) z plastických hmot zaříděného do Katalogu odpadů pod kódem 17 02 03	t	0,255			
D	998		Přesun hmot					
32	K	998018002	Přesun hmot pro budovy občanské výstavby, bydlení, výrobu a služby ruční - bez užití mechanizace vodorovná dopravní vzdálenost do 100 m pro budovy s jakoukoliv nosnou konstrukcí výšky přes 6 do 12 m	t	6,417			
D	PSV		Práce a dodávky PSV					
D	711		Izolace proti vodě, vlhkosti a plynům					
33	K	711131811	Odstranění izolace proti zemní vlhkosti na ploše vodorovné V	m2	0,443			CS ÚRS 2021 01
	Online PSC		<a href="https://podminky.urs.cz/item/CS_URS_2021_01/711131811">https://podminky.urs.cz/item/CS_URS_2021_01/711131811</a>					
	VV		" ubourání balkonu"					
	VV		1,6*2,77*0,1		0,443			
	VV		Součet		0,443			
D	713		Izolace tepelné					
34	K	713110813	Odstranění tepelné izolace stropů nebo podhledů z rohoží, pásů, dílců, desek, bloků volně kladených z vláknitých materiálů suchých, tloušťka izolace přes 100 mm	m2	145,944			CS ÚRS 2021 01
	Online PSC		<a href="https://podminky.urs.cz/item/CS_URS_2021_01/713110813">https://podminky.urs.cz/item/CS_URS_2021_01/713110813</a>					
	VV		3.NP					
	VV		"v rozsahu SDK podhledu"					
	VV		51,429+94,515		145,944			
	VV		Součet		145,944			
D	762		Konstrukce tesařské					
35	K	762815811	Demontáž záklopů stropů vrchních a zapuštěných k dalšímu použití z hrubých prken, tl. do 32 mm	m2	2,400			
	VV		3.NP-schodiš.prostor					
	VV		1,2*2		2,400			
	VV		Součet		2,400			
36	K	762822830	Demontáž stropních trámů z hraněného řeziva, průřezové plochy přes 288 do 450 cm2	m	2,400			
	VV		3.NP-schodiš.prostor					
	VV		1,2*2		2,400			
	VV		Součet		2,400			
37	K	762841812	Demontáž podbíjení obkladů stropů a střech sklonu do 60° z hrubých prken tl. do 35 mm s omítkou	m2	148,344			CS ÚRS 2021 01
	Online PSC		<a href="https://podminky.urs.cz/item/CS_URS_2021_01/762841812">https://podminky.urs.cz/item/CS_URS_2021_01/762841812</a>					
	VV		3.NP					
	VV		"v rozsahu SDK podhledu"					
	VV		51,429+94,515		145,944			
	VV		3.NP-schodiš.prostor					
	VV		1,2*2		2,400			

PČ	Typ	Kód	Popis	MJ	Množství	J.cena [CZK]	Cena celkem [CZK]	Cenová soustava
	VV		Součet				148,344	
	D	764	Konstrukce klempířské					
38	K	764002871	Demontáž klempířských konstrukcí lemování zdí do suti	m	4,370			CS ÚRS 2021 01
	Online PSC		<a href="https://podminky.urs.cz/item/CS_URS_2021_01/764002871">https://podminky.urs.cz/item/CS_URS_2021_01/764002871</a>					
	VV		"balkon lemování"					
	VV		4,37			4,370		
	D	766	Konstrukce truhlářské					
39	K	766421821	Demontáž obložení podhledů palubkami	m2	5,346			
	VV		" demontáž podbití balkonu"1,8*2,97			5,346		
	VV		Součet			5,346		
40	K	766691914	Ostatní práce vyvěšení nebo zavěšení křídel s případným uložením a opětovným zavěšením po provedení stavebních změn dřevěných dveřních, plochy do 2 m2	kus	1,000			CS ÚRS 2021 01
	Online PSC		<a href="https://podminky.urs.cz/item/CS_URS_2021_01/766691914">https://podminky.urs.cz/item/CS_URS_2021_01/766691914</a>					
	VV		1.NP					
	VV		nezakreslené dveře v obvod.stěně					
	VV		1			1,000		
	VV		Součet			1,000		
	D	767	Konstrukce zámečnické					
41	K	767132829	Demontáž meziokenního pilíře OK	Kč	1,000			
	VV		2.NP-kuchyně					
	VV		1			1,000		





# KRYCÍ LIST SOUPISU PRACÍ

Stavba:

Rekonstrukce hlavního objektu SVČ Slunečnice Přeštice

Objekt:

**02 - Demontáž původního zateplení části budovy(1985)**

KSO:

Místo:

Zadavatel:

Město Přeštice

Zhotovitel:

Projektant:

Planteam, Na Výsluní 630, Líně - Sulkov

Zpracovatel:



Poznámka:

CC-CZ:

Datum: 27.04.2022

IČ: 00257125

DIČ: CZ00257125

IČ:

DIČ:

IČ: 67891331

DIČ:

IČ:

DIČ:

**Cena bez DPH**

DPH základní  
snížená

**Cena s DPH**

**v CZK**

# SOUPIS PRACÍ

Stavba: Rekonstrukce hlavního objektu SVČ Slunečnice Přeštice

Objekt: **02 - Demontáž původního zateplení části budovy(1985)**

Místo:

Datum: 27.04.2022

Zadavatel: Město Přeštice

Projektant: Planteam, Na Výsluní 630, Líně -

Zhotovitel:

Zpracovatel:

PČ	Typ	Kód	Popis	MJ	Množství	J.cena [CZK]	Cena celkem [CZK]	Cenová soustava
----	-----	-----	-------	----	----------	--------------	-------------------	-----------------

## Náklady soupisu celkem

D	HSV		Práce a dodávky HSV					
D	6		Úpravy povrchů, podlahy a osazování výplní					
1	K	622135001	Vyrovnaní nerovností podkladu vnějších omítaných ploch maltou, tloušťky do 10 mm vápenocementovou stěn	m2	186,414			CS ÚRS 2021 01

Online PSC [https://podminky.urs.cz/item/CS\\_URS\\_2021\\_01/622135001](https://podminky.urs.cz/item/CS_URS_2021_01/622135001)

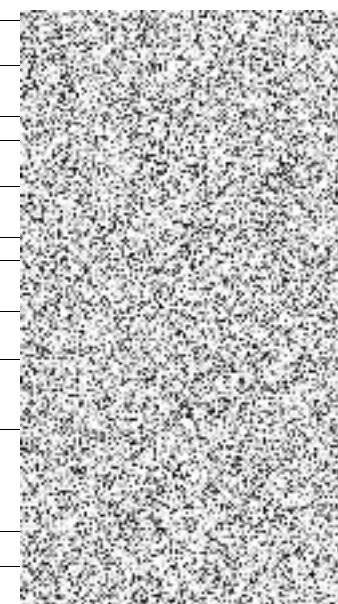
VV			"podhled severovýchod"					
VV			(7*4,8)/2			16,800		
VV			-1*2			-2,000		
VV			5,95*9,3			55,335		
VV			-(2*1,5)*2			-6,000		
VV			-2,2*1,5			-3,300		
VV			-1,5*1,5			-2,250		
VV			6,15*1,6			9,840		
VV			-0,8*2			-1,600		
VV			"podhled severozápad"					
VV			5,95*12,18			72,471		
VV			-(0,6*1,2)*4			-2,880		
VV			-(1,5*1,6)*2			-4,800		
VV			"podhled jihozápad"					
VV			1,2*6,7			8,040		
VV			(4,5*6,7)/2			15,075		
VV			-1,2*2			-2,400		
VV			-(1*0,8)*3			-2,400		
VV			"podhled jihovýchod"					
VV			5,35*7,75			41,463		
VV			-1,2*1,5			-1,800		
VV			-(0,25*1,2)*4			-1,200		
VV			-1,1*1,8			-1,980		
VV			Součet			186,414		

D	9		Ostatní konstrukce a práce, bourání					
2	K	978071421	Otlučení omítky a odstranění izolace z desek hmotnosti přes 120 kg/m3 tl přes 50 mm pl přes 1 m2	m2	186,414			CS ÚRS 2021 01

Online PSC [https://podminky.urs.cz/item/CS\\_URS\\_2021\\_01/978071421](https://podminky.urs.cz/item/CS_URS_2021_01/978071421)

D	997		Přesun sutě					
3	K	997013213	Vnitrostaveništní doprava suti a vybouraných hmot vodorovně do 50 m svise ručně pro budovy a haly výšky přes 9 do 12 m	t	13,981			CS ÚRS 2021 01

PČ	Typ	Kód	Popis	MJ	Množství	J.cena [CZK]	Cena celkem [CZK]	Cenová soustava
Online PSC			<a href="https://podminky.urs.cz/item/CS_URS_2021_01/997013213">https://podminky.urs.cz/item/CS_URS_2021_01/997013213</a>					
4	K	997013501	Odvoz sutí a vybouraných hmot na skládku nebo meziskládku se složením, na vzdálenost do 1 km	t	13,981			
5	K	997013509	Odvoz sutí a vybouraných hmot na skládku nebo meziskládku se složením, na vzdálenost Příplatek k ceně za každý další i započatý 1 km přes 1 km	t	139,810			
VV			13,981*10 "Přepočtené koeficientem množství		139,810			
6	K	997013511	Odvoz sutí a vybouraných hmot z meziskládky na skládku s naložením a se složením, na vzdálenost do 1 km	t	13,981			
7	K	997013814	Poplatek za uložení stavebního odpadu na skládce (skládkovné) z izolačních materiálů zařazeného do Katalogu odpadů pod kódem 17 06 04	t	12,490			CS ÚRS 2021 01
Online PSC			<a href="https://podminky.urs.cz/item/CS_URS_2021_01/997013814">https://podminky.urs.cz/item/CS_URS_2021_01/997013814</a>					
8	K	997013811	Poplatek za uložení stavebního odpadu na skládce (skládkovné) dřevěného zařazeného do Katalogu odpadů pod kódem 17 02 01	t	1,491			
D 998			Přesun hmot					
9	K	998011002	Přesun hmot pro budovy občanské výstavby, bydlení, výrobu a služby s nosnou svislou konstrukcí zděnou z cihel, tvárnic nebo kamene vodorovná dopravní vzdálenost do 100 m pro budovy výšky přes 6 do 12 m	t	3,818			
D PSV			Práce a dodávky PSV					
D 766			Konstrukce truhlářské					
10	K	766411822	Demontáž obložení stěn podkladových roštů	m2	186,414			CS ÚRS 2021 01
Online PSC			<a href="https://podminky.urs.cz/item/CS_URS_2021_01/766411822">https://podminky.urs.cz/item/CS_URS_2021_01/766411822</a>					



# KRYCÍ LIST SOUPISU PRACÍ

Stavba:

Rekonstrukce hlavního objektu SVČ Slunečnice Přeštice

Objekt:

**03 - Rozšíření slaboproudých rozvodů včetně zařízení**

KSO:

Místo:

Zadavatel:

Město Přeštice

Zhotovitel:

Projektant:

Planteam, Na Výsluní 630, Líně - Sulkov

Zpracovatel:



Poznámka:

CC-CZ:

Datum: 27.04.2022

IČ: 00257125

DIČ: CZ00257125

IČ:

DIČ:

IČ: 67891331

DIČ:

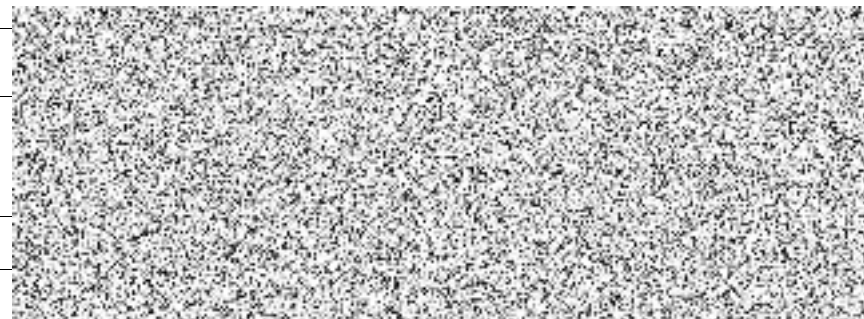
IČ:

DIČ:

**Cena bez DPH**

DPH základní  
snížená

**Cena s DPH**



# SOUPIS PRACÍ

Stavba: Rekonstrukce hlavního objektu SVČ Slunečnice Přeštice

Objekt: **03 - Rozšíření slaboproudých rozvodů včetně zařízení**

Místo:

Datum: 27.04.2022

Zadavatel: Město Přeštice

Projektant: Planteam, Na  
Výsluní 630, Líně -

Zhotovitel:

Zpracovatel: 

PČ	Typ	Kód	Popis	MJ	Množství	J.cena [CZK]	Cena celkem [CZK]	Cenová soustava
----	-----	-----	-------	----	----------	--------------	-------------------	-----------------

## Náklady soupisu celkem

D	E9	STA						
128	K	742121001.1	Montáž kabelů sdělovacích pro vnitřní rozvody počtu žil do 15	m	44,000			
129	K	742420121	Montáž televizní zásuvky koncové nebo průběžné	kus	2,000			
131	K	741112061	Montáž krabic elektroinstalačních bez napojení na trubky a lišty, demontáže a montáže víčka a přístroje přístrojových zapuštěných plastových kruhových	kus	2,000			
138	M	341583041	Koaxiální kabel	m	44,000			
139	M	343126104	Zásuvka STA koncová	kus	2,000			
141	M	345711232	Krabice přístrojová pod omítku	kus	2,000			

D	E11	telefonní rovod O2						
0	K	Pol1	Montáž optický patch panel	kus	1,000			
0	K	Pol30	Svařování optiky	ks	1,000			
0	K	Pol31	Optický kabel	m	40,000			
0	K	Pol32	Zapojení Mrk 10	kus	1,000			
0	M	Pol33	Optický patch panel	ks	1,000			
0	M	Pol34	Pigtaly spojky kazety	ks	1,000			
0	M	Pol35	Optický kabel	m	40,000			
0	M	Pol36	Mrk 10	kus	1,000			

D	E12	datová síť LAN						
176	K	741112061	Montáž krabic elektroinstalačních bez napojení na trubky a lišty, demontáže a montáže víčka a přístroje přístrojových zapuštěných plastových kruhových	kus	2,000			
178	K	742121001.1	Montáž kabelů sdělovacích pro vnitřní rozvody počtu žil do 15	m	106,000			
179	K	742330042	Montáž strukturované kabeláže zásuvek datových, pod omítku, do nábytku, do parapetního žlabu nebo podlahové krabice jednozásuvky	kus	2,000			
180	K	742330051	Popis portu zásuvky	kus	4,000			
186	M	345711232	Krabice přístrojová pod omítku	kus	2,000			
188	M	341572306.1	Kabel UTP cat 5e	m	106,000			
189	M	343126128	Zásuvka 2xRJ45 pod omítku cat 5e	kus	2,000			

PČ	Typ	Kód	Popis	MJ	Množství	J.cena [CZK]	Cena celkem [CZK]	Cenová soustava
<b>D E13 PZTS - poplachový zabezpečovací a tísňový systém</b>								
193	K	742220232	Montáž - detektor na stěnu nebo na strop	kus	6,000			
198	K	742121001.1	Montáž kabelů sdělovacích pro vnitřní rozvody počtu žil do 15	m	139,000			
199	K	HZS.11	hlásič požáru zapojený do systému EZS 3ks	hod	1,000			
200	K	741122621	Montáž kabelů měděných bez ukončení uložených pevně plných kulatých nebo bezhalogenových (CYKY) počtu a průřezu žil 4x1,5 až 4 mm <sup>2</sup>	m	20,000			
204	M	736208222	Pohybové čidlo	kus	6,000			
209	M	341118898	Kabely pro EZS FI-H06	m	139,000			
210	M	736001214	Hlásič požáru zapojený do systému EZS	kus	1,000			
211	M	341580317	Kabel JYTY 4x1 - napojení kouřového čidla	m	20,000			
<b>D E14 kamerový systém CCTV</b>								
0	K	Pol37	Montáž krabice do fasády	m	2,000			
214	K	742121001.1	Montáž kabelů sdělovacích pro vnitřní rozvody počtu žil do 15	m	28,000			
0	M	Pol38	Krabice do fasády	m	2,000			
219	M	341572306.1	Kabel UTP cat 5e	m	14,000			
<b>D E10 domácí dorozumívací systém-audio/video</b>								
145	K	742310006	Montáž domovního telefonu nástěnného audio/video telefonu	kus	1,000			
0	K	Pol41	Zdroj se směšovačem napětí a dat	kus	1,000			
147	K	741112001	Montáž krabic elektroinstalačních bez napojení na trubky a lišty, demontáže a montáže víčka a přístroje protahovacích nebo odbočných zapuštěných plastových kruhových	kus	1,000			
0	K	Pol42	Montáž HDMI	kus	1,000			
179	K	742330042	Montáž strukturované kabeláže zásuvek datových, pod omítku, do nábytku, do parapetního žlabu nebo podlahové krabice jednozásuvky	kus	2,000			
180	K	742330051	Popis portu zásuvky	kus	4,000			
148	K	742121001.1	Montáž kabelů sdělovacích pro vnitřní rozvody počtu žil do 15	m	255,000			
149	K	741110061	Montáž trubek elektroinstalačních s nasunutím nebo našroubováním do krabic plastových ohebných, uložených pod omítkou, vnější Ø přes 11 do 23 mm	m	7,000			
152	M	628126001	Domácí videotelefon slouží k audi/video komunikaci s elektrickým audio/video vrátníkem, na spínání elektrického zámku, poskytuje interkom mezi jednotlivými domácími telefony a plní funkci bytového zvonku. Je určený jen pro 2-BUS komunikaci.	kus	1,000			
0	M	628126001.1	Rozvočovač pro videotelefon	kus	1,000			
0	M	Pol43	Zdroj se směšovačem napětí a dat	kus	1,000			
154	M	345711241	Krabice odbočná pod omítku	kus	1,000			
0	M	Pol44	Koaxiální kabel venkovník antény	kus	60,000			
155	M	341572306	Kabel pro digitální sběrníkový systém	m	135,000			
186	M	345711232	Krabice přístrojová pod omítku	kus	2,000			
189	M	343126128	Zásuvka 2xRJ45 pod omítku cat 5e	kus	2,000			
0	M	Pol45	Kabel UTP cat 5e venkovní k anténě	m	30,000			
0	M	Pol46	Kabel HDMI 15m	m	1,000			
219	M	341572306.1.1	Kabel UTP cat 5e rezerva místo HDMI	m	30,000			

PČ	Typ	Kód	Popis	MJ	Množství	J.cena [CZK]	Cena celkem [CZK]	Cenová soustava
156	M	345218932.1	Elektroinstalační trubka ohebná PVC 2316	m	7,000			

# KRYCÍ LIST SOUPISU PRACÍ

Stavba:

Rekonstrukce hlavního objektu SVČ Slunečnice Přeštice

Objekt:

**04 - Zesíl.krovu,bedň+latě,klemp.kce,dmtž stř.okna(pův),dod.nového,změna trasy venk.rozv.ZT mezi bud SVČ**

KSO:

Místo:

Zadavatel:

Město Přeštice

Zhotovitel:

Projektant:

Planteam, Na Výsluní 630, Líně - Sulkov

Zpracovatel:



Poznámka:

CC-CZ:

Datum:

27.04.2022

IČ:

00257125

DIČ:

CZ00257125

IČ:

DIČ:

IČ:

67891331

DIČ:

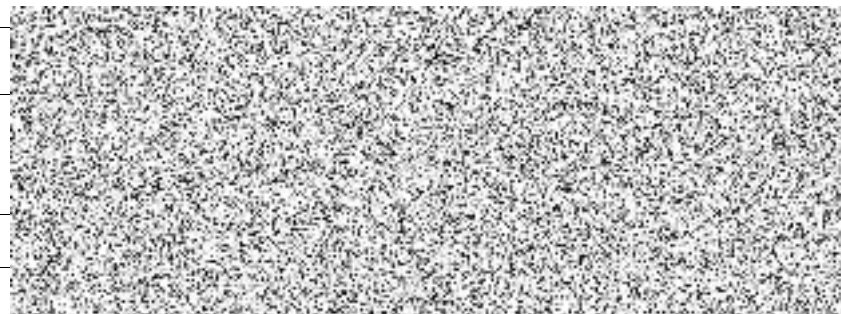
IČ:

DIČ:

**Cena bez DPH**

DPH základní  
snížená

**Cena s DPH**





# SOUPIS PRACÍ

Stavba: Rekonstrukce hlavního objektu SVČ Slunečnice Přeštice

Objekt: **04 - Zesíl.krovu,bedň+latě,klemp.kce,dmtž stř.okna(pův),dod.nového,změna trasy venk.rozv.ZT mezi bud SVČ**

Místo:  
Zadavatel: Město Přeštice  
Zhotovitel:

Datum: 27.04.2022  
Projektant: Planteam, Na Výsluní 630, I. ině -  
Zpracovatel:

PČ	Typ	Kód	Popis	MJ	Množství	J.cena [CZK]	Cena celkem [CZK]	Cenová soustava
----	-----	-----	-------	----	----------	--------------	-------------------	-----------------

## Náklady soupisu celkem

D	HSV		Práce a dodávky HSV					
D	1		Zemní práce					
3	K	132251101	Hloubení nezapažených rýh šířky do 800 mm strojně s urovnáním dna do předepsaného profilu a spádu v hornině třídy těžitelnosti I skupiny 3 do 20 m3	m3	1,782			
	VV		"strojovna výtahu" 0,6*1,1*(1,24+1,46)			1,782		
	VV		Součet			1,782		
4	K	162751117	Vodorovné přemístění výkopku nebo sypaniny po suchu na obvyklém dopravním prostředku, bez naložení výkopku, avšak se složením bez rozhrnutí z horniny třídy těžitelnosti I skupiny 1 až 3 na vzdálenost přes 9 000 do 10 000 m	m3	1,782			
	VV					1,782		
5	K	162751119	Vodorovné přemístění výkopku nebo sypaniny po suchu na obvyklém dopravním prostředku, bez naložení výkopku, avšak se složením bez rozhrnutí z horniny třídy těžitelnosti I skupiny 1 až 3 na vzdálenost Příplatek k ceně za každých dalších i započatých 1 000 m	m3	1,782			
	VV					1,782		
7	K	171201231	Poplatek za uložení stavebního odpadu na recyklační skládce (skládkovné) zeminy a kamení zatříděného do Katalogu odpadů pod kódem 17 05 04	t	2,851			
	VV		1,782*1,6 "Přepočtené koeficientem množství			2,851		
D	2		Zakládání					
20	K	271532212	Podsyp pod základové konstrukce se zhutněním a urovnáním povrchu z kameniva hrubého, frakce 16 - 32 mm	m3	0,162			
	VV		"strojovna výtahu" 0,6*0,1*(1,24+1,46)			0,162		
	VV		Součet			0,162		
24	K	274313711	Základy z betonu prostého pasy betonu kamenem neprokládaného tř. C 20/25	m3	1,215			
	VV		"strojovna výtahu" 0,6*0,75*(1,24+1,46)			1,215		
	VV		Součet			1,215		
0	K	279113144	Základové zdi z tvárcí ztraceného bednění včetně výplně z betonu bez zvláštních nároků na vliv prostředí třídy C 20/25, tloušťky zdíva přes 250 do 300 mm	m2	2,025			CS ÚRS 2021 01
	Online PSC		<a href="https://podminky.urs.cz/item/CS_URS_2021_01/279113144">https://podminky.urs.cz/item/CS_URS_2021_01/279113144</a>					
	VV		"strojovna výtahu"0,75*(1,24+1,46)			2,025		
	VV		Součet			2,025		
0	K	279361821	Výztuž základových zdí nosných svislých nebo odkloněných od svislice, rovinných nebo oblých, deskových nebo žebrových, včetně výztuže jejich žebor z betonářské oceli 10 505 (R) nebo BSt 500	t	0,013			CS ÚRS 2021 01
	Online PSC		<a href="https://podminky.urs.cz/item/CS_URS_2021_01/279361821">https://podminky.urs.cz/item/CS_URS_2021_01/279361821</a>					
	VV		"bed.dílce, vod.pr.10,2ks"					

PČ	Typ	Kód	Popis	MJ	Množství	J.cena [CZK]	Cena celkem [CZK]	Cenová soustava
	VV		(1,24+1,46)*3*2*0,63/1,1/1000		0,009			
	VV		"bed.dílce,svis.pr.10,a500mm"					
	VV		1*6*0,63/1000		0,004			
	VV		Součet		0,013			
D	3		Svislé a kompletní konstrukce					
0	K	310279842	Zazdívkva otvorů ve zdivu nadzákladovém nepálenými tvárniciemi plochy přes 1 m2 do 4 m2	m3	1,204			CS ÚRS 2022 01
			Online PSC <a href="https://podminky.urs.cz/item/CS_URS_2022_01/310279842">https://podminky.urs.cz/item/CS_URS_2022_01/310279842</a>					
	VV		"3.NP,dozdění 1vrstvy"					
	VV		0,375*0,25*(3,9+4,47*2)		1,204			
	VV		Součet		1,204			
0	K	311231115	Zdivo z cihel pálených nosné z cihel plných dl. 290 mm P 7 až 15, na maltu ze suché směsi 5 MPa	m3	0,399			CS ÚRS 2022 01
			Online PSC <a href="https://podminky.urs.cz/item/CS_URS_2022_01/311231115">https://podminky.urs.cz/item/CS_URS_2022_01/311231115</a>					
	VV		"2.NP meziokenní pilíř kuchyně-obezdění"					
	VV		(0,49+0,4)*2*1,6*0,14		0,399			
	VV		Součet		0,399			
0	K	317234410	Vyzdívkva mezi nosníky cihlami pálenými na maltu cementovou	m3	0,076			CS ÚRS 2021 01
			Online PSC <a href="https://podminky.urs.cz/item/CS_URS_2021_01/317234410">https://podminky.urs.cz/item/CS_URS_2021_01/317234410</a>					
	VV		"dveře ozn.30"					
	VV		0,48*0,14*1,13		0,076			
	VV		Součet		0,076			
35	K	317941123	Osazování ocelových válcovaných nosníků na zdivu I nebo IE nebo U nebo UE nebo L č. 14 až 22 nebo výšky do 220 mm	t	0,088			
	VV		"dopočet N1,dle PD délka 2500mm ,dle skutečnosti 3000mm"					
	VV		2*0,5*26,9/1000		0,027			
	VV		"zabezpečení stropní kce výtah.šachta,U140,dl.1850mm"					
	VV		2*1,85*16,4/1000		0,061			
	VV		Součet		0,088			
38	M	13010754	ocel profilová IPE 220 jakost 11 375	t	0,027			
	VV		"dopočet N1,dle PD délka 2500mm ,dle skutečnosti 3000mm"					
	VV		2*0,5*26,9/1000		0,027			
	VV		Součet		0,027			
0	M	13010820	ocel profilová jakost S235JR (11 375) průřez U (UPN) 140	t	0,061			CS ÚRS 2022 01
	VV		"zabezpečení stropní kce výtah.šachta,U140,dl.1850mm"					
	VV		2*1,85*16,4/1000		0,061			
	VV		Součet		0,061			
0	K	317944323	Válcované nosníky dodatečně osazované do připravených otvorů bez zazdění hlav č. 14 až 22	t	0,064			CS ÚRS 2021 01
			Online PSC <a href="https://podminky.urs.cz/item/CS_URS_2021_01/317944323">https://podminky.urs.cz/item/CS_URS_2021_01/317944323</a>					
	VV		"dveře ozn.30, překlad,I140,3ks"					
	VV		3*1,5*14,3/1000		0,064			
	VV		Součet		0,064			
46	K	342244221	Příčky jednoduché z cihel děrovaných broušených, na tenkovrstvou maltu, pevnost cihel do P15, tl. příčky 140 mm	m2	17,600			CS ÚRS 2022 01
			Online PSC <a href="https://podminky.urs.cz/item/CS_URS_2022_01/342244221">https://podminky.urs.cz/item/CS_URS_2022_01/342244221</a>					
	VV		"přizdívkva 2.NP,3.NP u schodiště"					
	VV		5,5*3,2		17,600			
	VV		Součet		17,600			
0	K	346244381	Plentování ocelových válcovaných nosníků jednostranné cihlami na maltu, výška stojiny do 200 mm	m2	0,420			CS ÚRS 2021 01
			Online PSC <a href="https://podminky.urs.cz/item/CS_URS_2021_01/346244381">https://podminky.urs.cz/item/CS_URS_2021_01/346244381</a>					
	VV		"dveře ozn.30"					
	VV		2*0,14*1,5		0,420			
	VV		Součet		0,420			

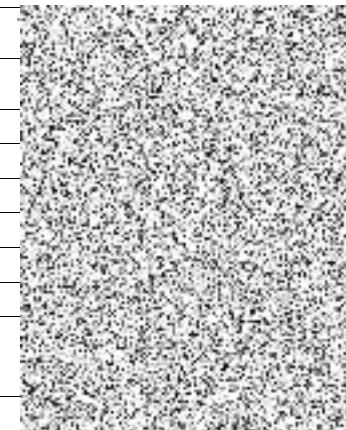
PČ	Typ	Kód	Popis	MJ	Množství	J.cena [CZK]	Cena celkem [CZK]	Cenová soustava
<b>D 4 Vodorovné konstrukce</b>								
0	K	411121232	Montáž prefabrikovaných železobetonových stropů se zalitím spár, včetně podpěrné konstrukce, na cementovou maltu ze stropních desek, šířky do 600 mm a délky přes 900 do 1800 mm	kus	5,000			CS ÚRS 2021 01
		Online PSC	<a href="https://podminky.urs.cz/item/CS_URS_2021_01/411121232">https://podminky.urs.cz/item/CS_URS_2021_01/411121232</a>					
		VV	"střecha nad strojovnou"					
		VV	5			5,000		
0	M	59341051	deska stropní plná PZD 1490x340x70mm	kus	5,000			CS ÚRS 2021 01
<b>D 6 Úpravy povrchů, podlahy a osazování výplní</b>								
89	K	631311125	Mazanina z betonu prostého bez zvýšených nároků na prostředí tl. přes 80 do 120 mm tř. C 20/25	m3	0,198			CS ÚRS 2022 01
		Online PSC	<a href="https://podminky.urs.cz/item/CS_URS_2022_01/631311125">https://podminky.urs.cz/item/CS_URS_2022_01/631311125</a>					
		VV	"střecha nad strojovnou, ve spádu pr.120mm"					
		VV	0,12*1,5*1,1			0,198		
		VV	Součet			0,198		
<b>D 9 Ostatní konstrukce a práce, bourání</b>								
13	K	962032230	Bourání zdiva nadzákladového z cihel nebo tvárnic z cihel pálených nebo vápenopískových, na maltu vápennou nebo vápenocementovou, objemu do 1 m3	m3	0,399			CS ÚRS 2022 01
		Online PSC	<a href="https://podminky.urs.cz/item/CS_URS_2022_01/962032230">https://podminky.urs.cz/item/CS_URS_2022_01/962032230</a>					
0	K	962032231	Bourání zdiva nadzákladového z cihel nebo tvárnic z cihel pálených nebo vápenopískových, na maltu vápennou nebo vápenocementovou, objemu přes 1 m3	m3	1,204			CS ÚRS 2022 01
		Online PSC	<a href="https://podminky.urs.cz/item/CS_URS_2022_01/962032231">https://podminky.urs.cz/item/CS_URS_2022_01/962032231</a>					
		VV	"3.NP.ubourání 1vrstvy"					
		VV	0,375*0,25*(3,9+4,47*2)			1,204		
		VV	Součet			1,204		
0	K	962032631	Bourání zdiva nadzákladového z cihel nebo tvárnic komínového z cihel pálených, šamotových nebo vápenopískových nad střechou na maltu vápennou nebo vápenocementovou	m3	1,280			CS ÚRS 2022 01
		Online PSC	<a href="https://podminky.urs.cz/item/CS_URS_2022_01/962032631">https://podminky.urs.cz/item/CS_URS_2022_01/962032631</a>					
		VV	"1.NP server,2.NP komora,komín 400/400mm"					
		VV	0,4*0,4*8			1,280		
		VV	Součet			1,280		
0	K	971081622	Vybourání podhledů heraklitových a jiných deskových tl. do 100 mm	m2	6,520			
		VV	"2.NP komora,komora"					
		VV	4,68+1,84			6,520		
		VV	Součet			6,520		
0	K	974031664	Vysekání rýh ve zdivu cihelném na maltu vápennou nebo vápenocementovou pro vtahování nosníků do zdi, před vybouráním otvoru do hl. 150 mm, při v. nosníku do 150 mm	m	4,500			CS ÚRS 2022 01
		Online PSC	<a href="https://podminky.urs.cz/item/CS_URS_2022_01/974031664">https://podminky.urs.cz/item/CS_URS_2022_01/974031664</a>					
		VV	"dveře ozn.30"					
		VV	3*1,5			4,500		
		VV	Součet			4,500		
<b>D 997 Přesun sutě</b>								
32	K	997013501	Odvoz sutí a vybouraných hmot na skládku nebo meziskládku se složením, na vzdálenost do 1 km	t	5,509			
33	K	997013509	Odvoz sutí a vybouraných hmot na skládku nebo meziskládku se složením, na vzdálenost Příplatek k ceně za každý další i započatý 1 km přes 1 km	t	55,090			
		VV	5,509*10 "Přepočtené koeficientem množství"			55,090		
34	K	997013511	Odvoz sutí a vybouraných hmot z meziskládky na skládku s naložením a se složením, na vzdálenost do 1 km	t	5,509			
36	K	997013603	Poplatek za uložení stavebního odpadu na skládce (skládkovné) cihelného zatříděného do Katalogu odpadů pod kódem 17 01 02	t	5,141			

PČ	Typ	Kód	Popis	MJ	Množství	J.cena [CZK]	Cena celkem [CZK]	Genová soustava
0	K	997013814	Poplatek za uložení stavebního odpadu na skládce (skládkovně) z izolačních materiálů zatříděného do Katalogu odpadů pod kódem 17 06 04	t	0,368			CS ÚRS 2021 01
Online PSC			<a href="https://podminky.urs.cz/item/CS_URS_2021_01/997013814">https://podminky.urs.cz/item/CS_URS_2021_01/997013814</a>					
D 998			Přesun hmot					
58	K	998017002	Přesun hmot pro budovy občanské výstavby, bydlení, výrobu a služby s omezením mechanizace vodorovná dopravní vzdálenost do 100 m pro budovy s jakoukoliv nosnou konstrukcí výšky přes 6 do 12 m	t	14,966			
D PSV			Práce a dodávky PSV					
D 762			Konstrukce tesařské					
0	K	762085103	Práce společné pro tesařské konstrukce montáž ocelových spojovacích prostředků (materiál ve specifikaci) kotevních želez příložek, patek, táhel	kus	31,000			CS ÚRS 2021 01
Online PSC			<a href="https://podminky.urs.cz/item/CS_URS_2021_01/762085103">https://podminky.urs.cz/item/CS_URS_2021_01/762085103</a>					
VV			"závitová tyč, spojení kleštin a krokví"					
VV			25+6	31,000				
VV			Součet	31,000				
0	M	31197004	tyč závitová Pz 4.6 M12	m	9,020			CS ÚRS 2021 01
VV			(25*0,28+6*0,2)*1,1	9,020				
VV			Součet	9,020				
0	K	762192901	Doplnění části konstrukce stěny z hraněného řeziva - montáž (materiál ve specifikaci) průřezové plochy do 120 cm2	m	370,000			CS ÚRS 2021 01
Online PSC			<a href="https://podminky.urs.cz/item/CS_URS_2021_01/762192901">https://podminky.urs.cz/item/CS_URS_2021_01/762192901</a>					
VV			"prkenné příložky, 50ks a3m, 40ks a5,5m"					
VV			50*3+40*5,5	370,000				
VV			Součet	370,000				
185	M	60515111	řezivo jehličnaté boční prkno 20-30mm	m3	1,221			
VV			(370*0,12)*0,025	1,110				
VV			1,11*1,1 "Přepočtené koeficientem množství"	1,221				
183	K	762341027	Bednění a laťování bednění střešních rovinných sklonů do 60° s vyřezáním otvorů z dřevostřípkových desek OSB šroubovaných na krokve na pero a drážku, tloušťky desky 25 mm	m2	37,308			
VV			"vikýře" 3,9*3,6+3,9*5,32	34,788				
VV			"střešních strojovny" 1,4*1,8	2,520				
VV			Součet	37,308				
188	K	762342441	Bednění a laťování montáž lišt trojúhelníkových nebo kontralatí	m	54,000			
VV			54	54,000				
VV			Součet	54,000				
189	M	60514114	řezivo jehličnaté lať impregnovaná dl 4 m	m3	0,143			
VV			54*0,04*0,06	0,130				
VV			0,13*1,1 "Přepočtené koeficientem množství"	0,143				
190	K	762395000	Spojovací prostředky krovů, bednění a laťování, nadstřešních konstrukcí svory, prkna, hřebíky, pásová ocel, vruty	m3	1,364			
VV			1,221+0,143	1,364				
VV			Součet	1,364				
194	K	998762102	Přesun hmot pro konstrukce tesařské stanovený z hmotnosti přesunovaného materiálu vodorovná dopravní vzdálenost do 50 m v objektech výšky přes 6 do 12 m	t	0,000			
D 764			Konstrukce klempířské					
205	K	764042419	Strukturovaná oddělovací rohož se zabudovanou hydroizolací jakékoliv rš	m2	2,772			
VV			"střešních strojovny" 1,4*1,8*1,1	2,772				
VV			Součet	2,772				

PČ	Typ	Kód	Popis	MJ	Množství	J.cena [CZK]	Cena celkem [CZK]	Cenová soustava
206	K	764141313	Krytina ze svitků nebo tabulí z titanzinkového lesklého válcovaného plechu tl. 0,7mm s úpravou u okapů, prostupů a výčnělků střechy rovné drážkováním ze svitků rš 670 mm, sklon střechy přes 30 do 60°	m2	2,520			
	VV		"střecha strojovny"1,4*1,8		2,520			
	VV		Součet		2,520			
212	K	764341314	Lemování zdí z titanzinkového lesklého válcovaného plechu tl. 0,7mm boční nebo horní rovných, střech s krytinou skládanou mimo prežovou rš 330 mm	m	3,200			
	VV		1,4+1,8		3,200			
	VV		Součet		3,200			
213	K	61124618	D+M STŘEŠNÍ OKNO - SPODNÍ OVLÁDÁNÍ S TROJSKLEM BÍLÉ 780 x 1400mm	kus	1,000			
	VV		"w střešní okno "1		1,000			
215	K	764548323	Svod z titanzinkového lesklého válcovaného plechu tl.0,7mm včetně objímek, kolen a odskoků kruhový, průměru 100 mm	m	7,000			
	VV		7		7,000			
	VV		Součet		7,000			
216	K	998764101	Přesun hmot pro konstrukce klempířské stanovený z hmotnosti přesunovaného materiálu vodorovná dopravní vzdálenost do 50 m v objektech výšky do 6 m	t	0,084			
	D	765	Krytina skládaná					
225	K	765111201	Montáž krytiny keramické okapové hrany s okapním větracím pásem	m	7,800			
	VV		3,9*2		7,800			
0	M	BRM.0007699.U RS	okapnice plechová - dl. 185cm	kus	5,000			
226	M	59660022	pás ochranný větrací okapní plastový š 100mm	m	7,800			
	VV		7,8		7,800			
235	K	765191011	Montáž pojistné hydroizolační nebo parotěsné fólie kladené ve sklonu přes 20° volně na krokve	m2	34,788			
	VV		3,9*3,6+3,9*5,32		34,788			
	VV		Součet		34,788			
236	M	63150819	fólie kontaktní difuzně propustná pro doplňkovou hydroizolační vrstvu, jednovrstvá mikrovláknitá s funkční vrstvou tl 220µm	m2	50,000			
237	K	998765102	Přesun hmot pro krytiny skládané stanovený z hmotnosti přesunovaného materiálu vodorovná dopravní vzdálenost do 50 m na objektech výšky přes 6 do 12 m	t	0,010			
	D	766	Konstrukce truhlářské					
30	K	766431821	Demontáž obložení sloupů nebo pilířů z prken	m2	2,368			CS ÚRS 2022 01
	Online PSC		<a href="https://podminky.urs.cz/item/CS_URS_2022_01/766431821">https://podminky.urs.cz/item/CS_URS_2022_01/766431821</a>					
	VV		"2.NP meziokenní pilíř kuchyně"					
	VV		(0,49+0,25)*2*1,6		2,368			
	VV		Součet		2,368			
	D	767	Konstrukce zámečnické					
250	K	76720125R	D+M OCELOVÝ POKLOP S RÁMEM PRO OBLOŽENÍ DLAŽBOU 600/600mm, žárový pozink, osazení do podlahy	ks	1,000			
	VV		"1.NP,kancelář"					
	VV		1		1,000			
	D	721	ZTI -přípr. pro čerp. ze studny,propojení příp vody hosp.bud.,proviz přepojení výtah,dešť kanal					
2	K	132112111	Hloubení rýh šířky do 800 mm ručně zapažených i nezapažených, s urovnáním dna do předepsaného profilu a spádu v hornině třídy těžitelnosti I skupiny 1 a 2 soudržných	m3	10,650			
	VV		" rýha přípojka" 1*0,4*14,5		5,800			
	VV		"rýha dešťová kanalizace"0,5*0,5*19,4		4,850			
	VV		Součet		10,650			

PČ	Typ	Kód	Popis	MJ	Množství	J.cena [CZK]	Cena celkem [CZK]	Genová soustava
4	K	162751117	Vodorovné přemístění výkopku nebo sypaniny po suchu na obvyklém dopravním prostředku, bez naložení výkopku, avšak se složením bez rozhrnutí z horniny třídy těžitelnosti I skupiny 1 až 3 na vzdálenost přes 9 000 do 10 000 m	m3	1,550			
	VV		" lože"1,55			1,550		
	VV		Součet			1,550		
5	K	171201231	Poplatek za uložení stavebního odpadu na recyklační skládce (skládkovné) zeminy a kamení zatříděného do Katalogu odpadů pod kódem 17 05 04	t	2,480			
	VV		1,55*1,6 "Přepočtené koeficientem množství			2,480		
6	K	174111101	Zásyp sypaninou z jakékoliv horniny ručně s uložení výkopku ve vrstvách se zhuťněním jam, šachet, rýh nebo kolem objektů v těchto vykopávkách	m3	3,870			
	VV		" rýha přípojka" 0,5*0,4*14,5			2,900		
	VV		"rýha dešťová kanalizace"0,1*0,5*19,4			0,970		
	VV		Součet			3,870		
8	K	175111101	Obsypání potrubí ručně sypaninou z vhodných hornin třídy těžitelnosti I a II, skupiny 1 až 4 nebo materiálem připraveným podél výkopu ve vzdálenosti do 3 m od jeho kraje pro jakoukoliv hloubku výkopu a míru zhuťnění bez prohození sypaniny	m3	5,230			
	VV		" rýha přípojka" 0,4*0,4*14,5			2,320		
	VV		"rýha dešťová kanalizace"0,3*0,5*19,4			2,910		
	VV		Součet			5,230		
9	K	175111109	Obsypání potrubí ručně sypaninou z vhodných hornin třídy těžitelnosti I a II, skupiny 1 až 4 nebo materiálem připraveným podél výkopu ve vzdálenosti do 3 m od jeho kraje pro jakoukoliv hloubku výkopu a míru zhuťnění Příplatek k ceně za prohození sypaniny	m3	5,230			
	VV		5,23			5,230		
	VV		Součet			5,230		
18	K	451572111	Lože pod potrubí, stoky a drobné objekty v otevřeném výkopu z kameniva drobného těženého 0 až 4 mm	m3	1,550			
	VV		" rýha přípojka" 0,1*0,4*14,5			0,580		
	VV		"rýha dešťová kanalizace"0,1*0,5*19,4			0,970		
	VV		Součet			1,550		
57	K	721173402	Potrubí z trub PVC SN4 svodné (ležaté) DN 125	m	19,400			
	VV		"dešťová kanalizace"19,4			19,400		
	VV		Součet			19,400		
72	K	722173105	Potrubí z plastových trubek ze síťovaného polyethylenu (PE-Xa) spojované mechanicky násuvnou objímkou plastovou D 32/4,4	m	21,000			
78	K	722290234	Zkoušky, proplach a desinfekce vodovodního potrubí proplach a desinfekce vodovodního potrubí do DN 80	m	21,000			
5	K	733 55	Stavební přípomoc	hod	6,000			
79	K	998722102	Přesun hmot pro vnitřní vodovod stanovený z hmotnosti přesunovaného materiálu vodorovná dopravní vzdálenost do 50 m v objektech výšky přes 6 do 12 m	t	0,015			
D	M		<b>Práce a dodávky M</b>					
D	21-M		<b>Elektromontáže</b>					
91	K	741112061	Montáž krabic elektroinstalačních bez napojení na trubky a lišty, demontáže a montáže víčka a přístroje přístrojových zapuštěných plastových kruhových	kus	2,000			
100	M	345711232	<i>Krabice přístrojová pod omítku</i>	<i>kus</i>	<i>2,000</i>			
94	K	741110041	Montáž trubek elektroinstalačních s nasunutím nebo našroubováním do krabic plastových ohebných, uložených pevně o přes 11 do 23mm	m	5,000			
103	M	345218936	<i>Elektroinstalační trubka ohebná PVC 2323</i>	<i>m</i>	<i>5,000</i>			
13	K	741122015	Montáž kabelů měděných bez ukončení uložených pod omítkou plných kulatých nebo bezhalogenových (CYKY) počtu a průřezu žil 3x1,5 mm2	m	39,000			
23	M	341581057	<i>Kabel silový Cu, PVC izolace 600V/1kV, -40°C - +70°C, 1-CYKY J 3x1,5mm2 odolnost proti šíření plamene dle ČSN EN 60332-1</i>	<i>m</i>	<i>39,000</i>			

PČ	Typ	Kód	Popis	MJ	Množství	J.cena [CZK]	Cena celkem [CZK]	Cenová soustava
11	K	741122031	Montáž kabelů měděných bez ukončení uložených pod omítkou plných kulatých nebo bezhalogenových (CYKY) počtu a průřezu žil 5x1,5 až 2,5 mm <sup>2</sup>	m	19,000			
21	M	341581092	Kabel silový Cu, PVC izolace 600V/1kV, -40°C - +70°C, 1-CYKY J 5x1,5 mm <sup>2</sup> odolnost proti šíření plamene dle ČSN EN 60332-1	m	19,000			
62	M	345355104	Rámeček jednonásobný	kus	2,000			
61	M	345355216	Kryt spínače	kus	2,000			
0	M	Pol39	Spínač žaluziový	kus	2,000			
0	K	Pol40	Montáž spínače žaluziového	kus	2,000			
262	K	HZS.20	Práce nezahrnuté v cenících 21M.46M, zapsané do montážního deníku a potvrzené investorem	hod	2,000			
264	K	HZS.22	Podíl prací jiných profesí než elektro - zednické výpomocí	hod	3,000			
269	M	341000000	Drobný jednicový materiál, jehož podíl na celkových materiálových nákladech je malý, a proto se nespecifikuje, jako: vývodky spojky vodičové do průřezu 16 mm <sup>2</sup> . sponky, příchytky, drát vázací a svařovací, spojovací materiál, nůty, elektrody... 5% z nosného materiálu	kus	1,000			



# KRYCÍ LIST SOUPISU PRACÍ

Stavba:

Rekonstrukce hlavního objektu SVČ Slunečnice Přeštice

Objekt:

**05 - Rolety**

KSO:

Místo:

Zadavatel:

Město Přeštice

Zhotovitel:

Projektant:

Planteam, Na Výsluní 630, Líně - Sulkov

Zpracovatel:



Poznámka:

CC-CZ:

Datum: 27.04.2022

IČ: 00257125

DIČ: CZ00257125

IČ:

DIČ:

IČ: 67891331

DIČ:

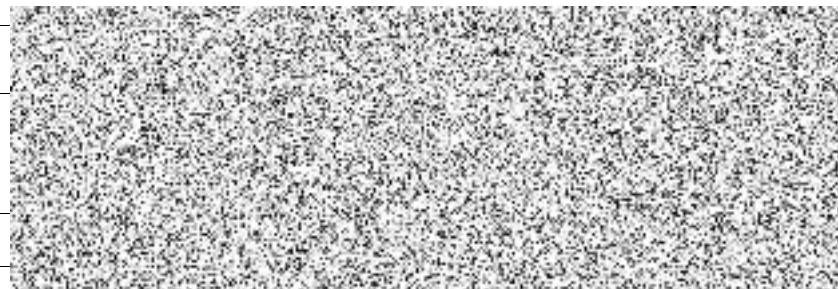
IČ:

DIČ:

**Cena bez DPH**

DPH základní  
snížená

**Cena s DPH**





# SOUPIS PRACÍ

Stavba: Rekonstrukce hlavního objektu SVČ Slunečnice Přeštice

Objekt: **05 - Rolety**

Místo:

Zadavatel: Město Přeštice

Zhotovitel:

Datum: 27.04.2022

Projektant: Planteam, Na  
Výsluní 630, Líně -

Zpracovatel:

PČ	Typ	Kód	Popis	MJ	Množství	J.cena [CZK]	Cena celkem [CZK]	Cenová soustava
----	-----	-----	-------	----	----------	--------------	-------------------	-----------------

## Náklady soupisu celkem

D	PSV		Práce a dodávky PSV					
D	786		Dokončovací práce - čalounické úpravy					
1	K	786-01	D+M roleta RADIX LA39	kus	2,000			
2	K	786-02	D+M motor Somfy Ilmo 50WT	kus	2,000			

# KRYCÍ LIST SOUPISU PRACÍ

Stavba:

Rekonstrukce hlavního objektu SVČ Slunečnice Přeštice

Objekt:

**06 - Odsekání přizdívky pod kabřincem**

KSO:

Místo:

Zadavatel:

Město Přeštice

Zhotovitel:

Projektant:

Planteam, Na Výsluní 630, Líně - Sulkov

Zpracovatel:



Poznámka:

CC-CZ:

Datum: 27.04.2022

IČ: 00257125

DIČ: CZ00257125

IČ:

DIČ:

IČ: 67891331

DIČ:

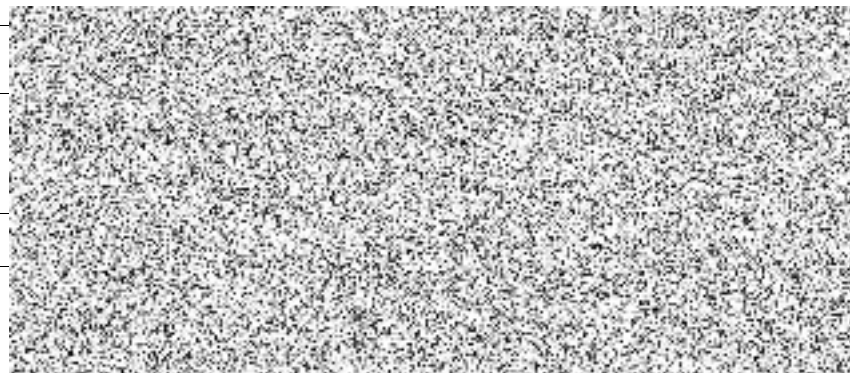
IČ:

DIČ:

**Cena bez DPH**

DPH základní  
snížená

**Cena s DPH**



# SOUPIS PRACÍ

Stavba: Rekonstrukce hlavního objektu SVČ Slunečnice Přeštice

Objekt: **06 - Odsekání přízdívky pod kabřincem**

Místo:

Zadavatel: Město Přeštice

Zhotovitel:

Datum: 27.04.2022

Projektant: Planteam, Na Výsluní 630, Líně -

Zpracovatel:

PČ	Typ	Kód	Popis	MJ	Množství	J.cena [CZK]	Cena celkem [CZK]	Cenová soustava
----	-----	-----	-------	----	----------	--------------	-------------------	-----------------

## Náklady soupisu celkem

D	HSV		Práce a dodávky HSV					
D	9		Ostatní konstrukce a práce, bourání					
38	K	967031743	Přisekání (špicování) plošné nebo rovných ostění zdiva z cihel pálených plošné, na maltu vápennou nebo vápenocementovou, tl. na maltu cementovou, tl. do 150 mm	m2	28,235			CS ÚRS 2021 01
			Online PSC <a href="https://podminky.urs.cz/item/CS_URS_2021_01/967031743">https://podminky.urs.cz/item/CS_URS_2021_01/967031743</a>					
D	997		Přesun sutě					
32	K	997013501	Odvoz sutí a vybouraných hmot na skládku nebo meziskládku se složením, na vzdálenost do 1 km	t	7,765			
33	K	997013509	Odvoz sutí a vybouraných hmot na skládku nebo meziskládku se složením, na vzdálenost Příplatek k ceně za každý další i započatý 1 km přes 1 km	t	77,650			
			VV 7,765*10 "Přepočtené koeficientem množství			77,650		
34	K	997013511	Odvoz sutí a vybouraných hmot z meziskládky na skládku s naložením a se složením, na vzdálenost do 1 km	t	7,765			
36	K	997013603	Poplatek za uložení stavebního odpadu na skládce (skládkovné) cihelného zatříděného do Katalogu odpadů pod kódem 17 01 02	t	7,765			

# KRYCÍ LIST SOUPISU PRACÍ

Stavba:

Rekonstrukce hlavního objektu SVČ Slunečnice Přeštice

Objekt:

**07 - Doplnění protipožárního zabezpečení,zdravotechnika a úprava střeš.konstrukcí**

KSO:

Místo:

Zadavatel:

Město Přeštice

Zhotovitel:

Projektant:

Planteam, Na Výsluní 630, Líně - Sulkov

Zpracovatel:



Poznámka:

**Cena bez DPH**

DPH základní  
snížená

**Cena s DPH**

CC-CZ:

Datum: 27.04.2022

IČ: 00257125

DIČ: CZ00257125

IČ:

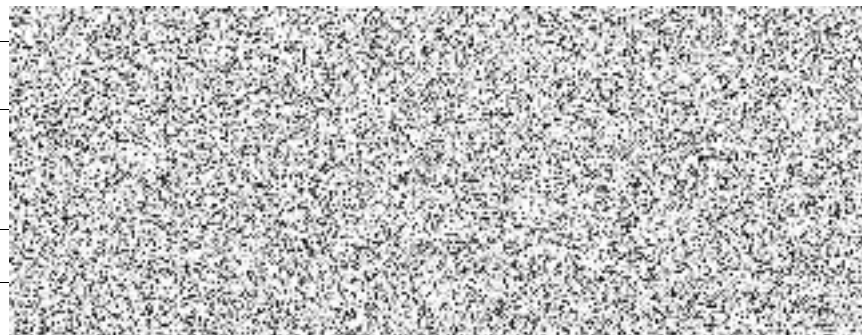
DIČ:

IČ: 67891331

DIČ:

IČ:

DIČ:



# SOUPIS PRACÍ

Stavba: Rekonstrukce hlavního objektu SVČ Slunečnice Přeštice

Objekt: **07 - Doplnění protipožárního zabezpečení,zdravotechnika a úprava střeš.konstrukcí**

Místo:

Datum: 27.04.2022

Zadavatel: Město Přeštice

Projektant: Planteam, Na Výsluní 630, Líně -

Zhotovitel:

Zpracovatel: 

PČ	Typ	Kód	Popis	MJ	Množství	J.cena [CZK]	Cena celkem [CZK]	Cenová soustava
----	-----	-----	-------	----	----------	--------------	-------------------	-----------------

## Náklady soupisu celkem

D	HSV		Práce a dodávky HSV					
0	K	767-991	D+M stříška nad vchod 1300/800mm	kpl	1,000			
D	3		Svislé a kompletní konstrukce					
0	K	311113141	Nadzákladové zdi z tvárníc ztraceného bednění hladkých, včetně výplně z betonu třídy C 20/25, tloušťky zdiva 150 mm	m2	1,900			CS ÚRS 2021 02
			Online PSC <a href="https://podminky.urs.cz/item/CS_URS_2021_02/311113141">https://podminky.urs.cz/item/CS_URS_2021_02/311113141</a>					
	VV		"pod poklop"			1,900		
	VV		0,5*(1,1+0,8)*2				1,900	
	VV		Součet				1,900	
0	K	311113142	Nadzákladové zdi z tvárníc ztraceného bednění hladkých, včetně výplně z betonu třídy C 20/25, tloušťky zdiva přes 150 do 200 mm	m2	5,152			CS ÚRS 2021 02
			Online PSC <a href="https://podminky.urs.cz/item/CS_URS_2021_02/311113142">https://podminky.urs.cz/item/CS_URS_2021_02/311113142</a>					
	VV		"1.PP"					
	VV		1,6*(1,8+1,42)			5,152		
	VV		Součet				5,152	
0	K	311361821	Výztuž nadzákladových zdí nosných svislých nebo odkloněných od svislice, rovných nebo oblých z betonářské oceli 10 505 (R) nebo BSt 500	t	0,035			CS ÚRS 2022 01
			Online PSC <a href="https://podminky.urs.cz/item/CS_URS_2022_01/311361821">https://podminky.urs.cz/item/CS_URS_2022_01/311361821</a>					
	VV		"vod.pr.10,2ks"					
	VV		(1,8+1,42)*6*2*0,63*1,1/1000			0,027		
	VV		"svis.pr.10,a500"					
	VV		1,8*7*0,63/1000			0,008		
	VV		Součet				0,035	
0	K	317944321	Válcované nosníky dodatečně osazované do připravených otvorů bez zazdění hlav do č. 12	t	0,033			CS ÚRS 2022 01
			Online PSC <a href="https://podminky.urs.cz/item/CS_URS_2022_01/317944321">https://podminky.urs.cz/item/CS_URS_2022_01/317944321</a>					
	VV		"1.PP,112"					
	VV		3*11,1/1000			0,033		
	VV		Součet				0,033	
D	4		Vodorovné konstrukce					
0	K	411321515	Stropy z betonu železového (bez výztuže) stropů deskových, plochých střech, desek balkonových, desek hřibových stropů včetně hlavic hřibových sloupů tř. C 20/25	m3	0,256			CS ÚRS 2021 02
			Online PSC <a href="https://podminky.urs.cz/item/CS_URS_2021_02/411321515">https://podminky.urs.cz/item/CS_URS_2021_02/411321515</a>					
	VV		"1.PP"					
	VV		0,15*(1,42*1,2)			0,256		
	VV		Součet				0,256	

PČ	Typ	Kód	Popis	MJ	Množství	J.cena [CZK]	Cena celkem [CZK]	Cenová soustava
0	K	411351011	Bednění stropních konstrukcí - bez podpěrné konstrukce desek tloušťky stropní desky přes 5 do 25 cm zřízení	m2	2,120			CS ÚRS 2021 02
		Online PSC	<a href="https://podminky.urs.cz/item/CS_URS_2021_02/411351011">https://podminky.urs.cz/item/CS_URS_2021_02/411351011</a>					
		VV	"1.PP"					
		VV	1,57*1,35		2,120			
		VV	Součet		2,120			
0	K	411351012	Bednění stropních konstrukcí - bez podpěrné konstrukce desek tloušťky stropní desky přes 5 do 25 cm odstranění	m2	2,120			CS ÚRS 2021 02
		Online PSC	<a href="https://podminky.urs.cz/item/CS_URS_2021_02/411351012">https://podminky.urs.cz/item/CS_URS_2021_02/411351012</a>					
0	K	411362021	Výztuž stropů prostě uložených, větknutých, spojitých, deskových, trámových (žebrových, kazetových), s keramickými a jinými vložkami, konsolových nebo balkonových, hřibových včetně hlavic hřibových sloupů, plochých střech a pro zavěšení železobetonových podhledů ze svařovaných sítí z drátů typu KARI	t	0,031			CS ÚRS 2021 02
		Online PSC	<a href="https://podminky.urs.cz/item/CS_URS_2021_02/411362021">https://podminky.urs.cz/item/CS_URS_2021_02/411362021</a>					
		VV	"1.PP,sít 8/100/100,2x"					
		VV	(1,42*1,2)*2*1,15*7,99/1000		0,031			
		VV	Součet		0,031			
D	6		Úpravy povrchů, podlahy a osazování výplní					
68	K	621211001	Montáž kontaktního zateplení lepením a mechanickým kotvením z polystyrenových desek nebo z kombinovaných desek na vnější podhledy, tloušťky desek do 40 mm	m2	18,200			
		VV	doplnění zateplení podhledů					
		VV	"dle zaměření" 18,2		18,200			
		VV	Součet		18,200			
69	M	28375931	deska EPS 70 fasádní $\lambda=0,039$ tl 30mm	m2	18,564			
		VV	18,2*1,02 "Přepočtené koeficientem množství"		18,564			
70	K	621531021	Omítka tenkovrstvá silikonová vnějších ploch probarvená, včetně penetrace podkladu zrnitá, tloušťky 2,0 mm podhledů	m2	18,200			
		VV	doplnění zateplení podhledů					
		VV	"dle zaměření" 18,2		18,200			
		VV	Součet		18,200			
0	K	622211041	Montáž kontaktního zateplení lepením a mechanickým kotvením z polystyrenových desek na vnější stěny, na podklad betonový nebo z lehčeného betonu, z tvárnice keramických nebo vápenopískových, tloušťky desek přes 160 do 200 mm	m2	22,650			CS ÚRS 2021 02
		Online PSC	<a href="https://podminky.urs.cz/item/CS_URS_2021_02/622211041">https://podminky.urs.cz/item/CS_URS_2021_02/622211041</a>					
		VV	"zadní strana, dopočet rozdílu ceny polystyrenu tl.150 a 200mm"					
		VV	4,5*7,7		34,650			
		VV	-2,5*2,4*2		-12,000			
		VV	Součet		22,650			
0	M	28376073	deska EPS grafitová fasádní $\lambda=0,030-0,031$ tl 50mm	m2	23,783			CS ÚRS 2021 02
		VV	22,65*1,05 "Přepočtené koeficientem množství"		23,783			
96	K	642942611	Osazování zárubní nebo rámu kovových dveřních lisovaných nebo z úhelníků bez dveřních křídel na montážní pěnu, plochy otvoru do 2,5 m2	kus	-10,000			
0	K	642945111	Osazování ocelových zárubní protipožárních dveří jednokřídlových do 2,5 m2	kus	10,000			CS ÚRS 2021 02
		Online PSC	<a href="https://podminky.urs.cz/item/CS_URS_2021_02/642945111">https://podminky.urs.cz/item/CS_URS_2021_02/642945111</a>					
97	M	55331346	zárubeň ocelová pro běžné zdění a pórobeton 100 levá/pravá 600	kus	-1,000			
		VV	-1		-1,000			
		VV	Součet		-1,000			
0	M	55331555	zárubeň jednokřídlá ocelová pro zdění s protipožární úpravou tl stěny 75-100mm rozměru 600/1970, 2100mm	kus	1,000			CS ÚRS 2021 02
99	M	55331350	zárubeň ocelová pro běžné zdění a pórobeton 100 levá/pravá 800	kus	-9,000			
		VV	-9		-9,000			
		VV	Součet		-9,000			

PČ	Typ	Kód	Popis	MJ	Množství	J.cena [CZK]	Cena celkem [CZK]	Cenová soustava
0	M	55331557	záručeň jednokřídla ocelová pro zdění s protipožární úpravou tl stěny 75-100mm rozměru 800/1970, 2100mm	kus	9,000			CS ÚRS 2021 02
D 9			Ostatní konstrukce a práce, bourání					
12	K	962031133	Bourání příček z cihel, tvárnic nebo příčkových z cihel pálených, plných nebo dutých na maltu vápennou nebo vápenocementovou, tl. do 150 mm	m2	1,600			CS ÚRS 2021 01
		Online PSC	<a href="https://podminky.urs.cz/item/CS_URS_2021_01/962031133">https://podminky.urs.cz/item/CS_URS_2021_01/962031133</a>					
		VV	"1.PP"					
		VV	1,6*1		1,600			
		VV	Součet		1,600			
0	K	962032314	Bourání zdiva nadzákladového z cihel nebo tvárnic pilířů cihelných průřezu do 0,36 m2	m3	0,256			CS ÚRS 2021 01
		Online PSC	<a href="https://podminky.urs.cz/item/CS_URS_2021_01/962032314">https://podminky.urs.cz/item/CS_URS_2021_01/962032314</a>					
		VV	"1.PP"					
		VV	0,4*0,4*1,6		0,256			
		VV	Součet		0,256			
0	K	973031324	Vysekání výklenků nebo kapes ve zdivu z cihel na maltu vápennou nebo vápenocementovou kapes, plochy do 0,10 m2, hl. do 150 mm	kus	1,000			CS ÚRS 2021 01
		Online PSC	<a href="https://podminky.urs.cz/item/CS_URS_2021_01/973031324">https://podminky.urs.cz/item/CS_URS_2021_01/973031324</a>					
		VV	"pro nosník I12,1.PP"					
		VV	1		1,000			
D 997			Přesun sutě					
32	K	997013501	Odvoz suti a vybouraných hmot na skládku nebo meziskládku se složením, na vzdálenost do 1 km	t	0,893			
33	K	997013509	Odvoz suti a vybouraných hmot na skládku nebo meziskládku se složením, na vzdálenost Příplatek k ceně za každý další i započatý 1 km přes 1 km	t	8,930			
		VV	0,893*10 "Přepočtené koeficientem množství"		8,930			
34	K	997013511	Odvoz suti a vybouraných hmot z meziskládky na skládku s naložením a se složením, na vzdálenost do 1 km	t	0,893			
35	K	997013603	Poplatek za uložení stavebního odpadu na skládce (skládkovné) cihelného zatříděného do Katalogu odpadů pod kódem 17 01 02	t	0,893			
D 998			Přesun hmot					
58	K	998017002	Přesun hmot pro budovy občanské výstavby, bydlení, výrobu a služby s omezením mechanizace vodorovná dopravní vzdálenost do 100 m pro budovy s jakoukoliv nosnou konstrukcí výšky přes 6 do 12 m	t	8,613			CS ÚRS 2021 02
		Online PSC	<a href="https://podminky.urs.cz/item/CS_URS_2021_02/998017002">https://podminky.urs.cz/item/CS_URS_2021_02/998017002</a>					
D PSV			Práce a dodávky PSV					
D 713			Izolace tepelné					
171	K	713131141	Montáž tepelné izolace stěn rohožemi, pásy, deskami, dílci, bloky (izolační materiál ve specifikaci) lepením celoplošně	m2	21,200			
		VV	"odpočet dle SOD pol.173,xps tl.140"-42,04		-42,040			
		VV	"skutečnost xps tl.150"63,24		63,240			
		VV	Součet		21,200			
173	M	28376445	deska z polystyrénu XPS, hrana rovná a strukturovaný povrch 300kPa tl 140mm	m2	-42,881			
		VV	"zateplení stávajících základů" (5,5+4,5+1,6+7,64+9,1+0,3+3+1,6+8,5+0,3)*1		42,040			
		VV	-42,04*1,02 "Přepočtené koeficientem množství"		-42,881			
0	M	28376446	deska z polystyrénu XPS, hrana rovná a strukturovaný povrch 300kPa tl 150mm	m2	64,505			CS ÚRS 2021 02
		VV	"dle zaměření"63,24		63,240			
		VV	63,24*1,02 "Přepočtené koeficientem množství"		64,505			
178	K	998713102	Přesun hmot pro izolace tepelné stanovený z hmotnosti přesunovaného materiálu vodorovná dopravní vzdálenost do 50 m v objektech výšky přes 6 m do 12 m	t	0,201			

PČ	Typ	Kód	Popis	MJ	Množství	J.cena [CZK]	Cena celkem [CZK]	Cenová soustava
D 725			<b>Zdravotechnika - zařizovací předměty</b>					
0	K	725-001	D+M madlo k umyvadlu/vybavení invalidní WC	kus	1,000			
0	K	725-002	D+M oddálené tlačítko/vybavení invalidní WC	kus	1,000			
0	K	725-003	D+M sklopné zrcadlo/vybavení invalidní WC	kus	1,000			
0	K	725-004	D+M háček na oděvy/vybavení invalidní WC	kus	1,000			
0	K	725-005	D+M odpadkový koš/vybavení invalidní WC	kus	1,000			
0	K	725112022.1	Zařízení záchodů klozety keramické závěsné na nosné stěny s hlubokým splachováním odpad vodorovný	soubor	1,000			
82	K	725211617	Umyvadla keramická bílá bez výtokových armatur připevňená na stěnu šrouby s krytem na sifon (polosloupem) 600 mm	soubor	-1,000			
	VV		-1			-1,000		
	VV		Součet			-1,000		
0	K	725211681	Umyvadla keramická bílá bez výtokových armatur připevňená na stěnu šrouby zdravotní, šířka umyvadla 640 mm-invalidní	soubor	1,000			CS ÚRS 2021 01
		Online PSC	<a href="https://podminky.urs.cz/item/CS_URS_2021_01/725211681">https://podminky.urs.cz/item/CS_URS_2021_01/725211681</a>					
0	K	725226199	Pisoárová zástěna	soubor	1,000			
D 764			<b>Konstrukce klempířské</b>					
0	K	764-01	Montáž oplechování přesahu střechy vč.roštu	m2	6,400			
0	K	764-02	Opláštění komínu vč.oplechová hlavy	kus	1,000			
D 767			<b>Konstrukce zámečnické</b>					
0	K	767205R	D+M OCELOVÝ POKLOP S RÁMEM PRO OBLOŽENÍ DLAŽBOU 800/800mm, žárový pozink, osazení do podlahy	ks	1,000			
	VV		1			1,000		
D M			<b>Práce a dodávky M</b>					
D 21-m			<b>Elektromontáže-vcp pro napájení a rozvod zvonků,zásuvka vánoční osvětlení</b>					
12	K	741122016	Montáž kabelů měděných bez ukončení uložených pod omítkou plných kulatých nebo bezhalogenových (CYKY) počtu a průřezu žil 3x2,5 až 6 mm2	m	16,000			
13	K	741122015	Montáž kabelů měděných bez ukončení uložených pod omítkou plných kulatých nebo bezhalogenových (CYKY) počtu a průřezu žil 3x1,5 mm2	m	21,000			
22	M	341581059	Kabel silový Cu, PVC izolace 600V/1kV, -40°C - +70°C, 1-CYKY J 3x2,5mm2 odolnost proti šíření plamene dle ČSN EN 60332-1	m	16,000			
23	M	341581057	Kabel silový Cu, PVC izolace 600V/1kV, -40°C - +70°C, 1-CYKY J 3x1,5mm2 odolnost proti šíření plamene dle ČSN EN 60332-1	m	21,000			
76	K	741313082	Montáž zásuvek domovních se zapojením vodičů, šroubové připojení, chráněných v krabici 10/16A, venkovní nebo mokré provedení 2P+PE	kus	1,000			
79	M	358111232.1	Zásuvka dvojnásobná s natočenou dutinkou, pod omítkou 230V/10-16A bílá	kus	1,000			
0	M	1	Krabice pro zásuvku venkovní do zateplení	kus	1,000			
262	K	HZS.20	Práce nezahrnuté v cenících 21M.46M, zapsané do montážního deníku a potvrzené investorem	hod	4,000			
0	M	2	komponenty pro jištění a spínání zásuvky výzdoba fasáda	kus	1,000			
264	K	HZS.22	Podíl prací jiných profesí než elektro - zednické výpomocí	hod	1,000			
0	M	3	rozvaděč RI zvonky	kus	1,000			
269	M	341000000	Drobný jednicový materiál, jehož podíl na celkových materiálových nákladech je malý, a proto se nspecifikuje, jako: vývodky spojky vodičové do průřezu 16 mm2. sponky, příchytky, drát vázací a svařovací, spojovací materiál,nýty, elektrody... 5% z nosného materiálu	kus	1,000			



# KRYCÍ LIST SOUPISU PRACÍ

Stavba:

Rekonstrukce hlavního objektu SVČ Slunečnice Přeštice

Objekt:

**08 - Zábradlí hlavního schodiště-varianta prodloužené zábradlí stěna**

KSO:

Místo:

Zadavatel:

Město Přeštice

Zhotovitel:

Projektant:

Planteam, Na Výsluní 630, Líně - Sulkov

Zpracovatel:



Poznámka:

CC-CZ:

Datum: 27.04.2022

IČ: 00257125

DIČ: CZ00257125

IČ:

DIČ:

IČ: 67891331

DIČ:

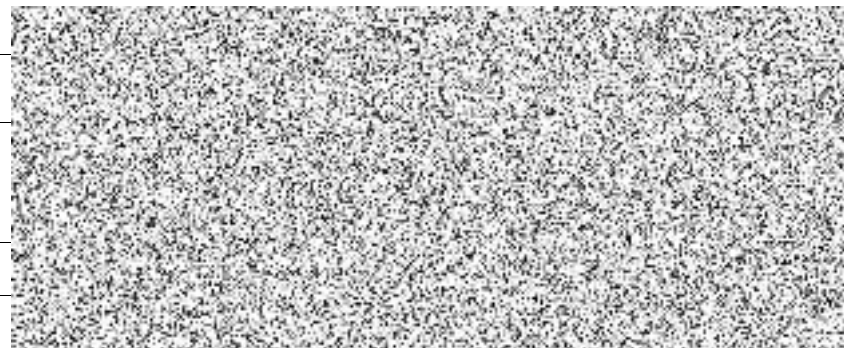
IČ:

DIČ:

**Cena bez DPH**

DPH základní  
snížená

**Cena s DPH**



# SOUPIS PRACÍ

Stavba: Rekonstrukce hlavního objektu SVČ Slunečnice Přeštice

Objekt: **08 - Zábradlí hlavního schodiště-varianta prodloužené zábradlí stěna**

Místo:

Datum: 27.04.2022

Zadavatel: Město Přeštice

Projektant: Planteam, Na Výsluní 630, Líně -

Zhotovitel:

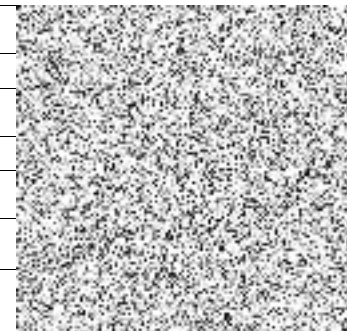
Zpracovatel: 

PČ	Typ	Kód	Popis	MJ	Množství	J.cena [CZK]	Cena celkem [CZK]	Cenová soustava
----	-----	-----	-------	----	----------	--------------	-------------------	-----------------

## Náklady soupisu celkem

D	HSV		Práce a dodávky HSV					
D	3		Svislé a kompletní konstrukce					
0	K	342272225	Příčky z pórobetonových tvárníc hladkých na tenké maltové lože objemová hmotnost do 500 kg/m <sup>3</sup> , tloušťka příčky 100 mm	m <sup>2</sup>	2,420			CS ÚRS 2022 01
			Online PSC <a href="https://podminky.urs.cz/item/CS_URS_2022_01/342272225">https://podminky.urs.cz/item/CS_URS_2022_01/342272225</a>					
	VV		1,1*2,2		2,420			
	VV		Součet		2,420			
D	4		Vodorovné konstrukce					
54	K	417321414	Ztužující pásy a věnce z betonu železového (bez výztuže) tř. C 20/25	m <sup>3</sup>	0,022			
	VV		" věnec zábradlí" 0,1*0,1*2,2		0,022			
	VV		Součet		0,022			
55	K	417351115	Bednění bočnic ztužujících pásů a věnců včetně vzpěr zřízení	m <sup>2</sup>	0,550			
	VV		0,25*2,2		0,550			
	VV		Součet		0,550			
56	K	417351116	Bednění bočnic ztužujících pásů a věnců včetně vzpěr odstranění	m <sup>2</sup>	0,550			
57	K	417361821	Výztuž ztužujících pásů a věnců z betonářské oceli 10 505 (R) nebo BSt 500	t	0,002			
	VV		70*0,022/1000		0,002			
	VV		Součet		0,002			
D	6		Úpravy povrchů, podlahy a osazování výplní					
0	K	612142001	Potažení vnitřních ploch pletivem v ploše nebo pruzích, na plném podkladu sklovláknitým vtlačeníem do tmelu stěn	m <sup>2</sup>	4,840			CS ÚRS 2022 01
			Online PSC <a href="https://podminky.urs.cz/item/CS_URS_2022_01/612142001">https://podminky.urs.cz/item/CS_URS_2022_01/612142001</a>					
	VV		1,1*2,2*2		4,840			
	VV		Součet		4,840			
0	K	612341121	Omítka sádrová nebo vápenosádrová vnitřních ploch nanášená ručně jednovrstvá, tloušťky do 10 mm hladká svislých konstrukcí stěn	m <sup>2</sup>	4,840			CS ÚRS 2022 01
			Online PSC <a href="https://podminky.urs.cz/item/CS_URS_2022_01/612341121">https://podminky.urs.cz/item/CS_URS_2022_01/612341121</a>					
D	998		Přesun hmot					
141	K	998017002	Přesun hmot pro budovy občanské výstavby, bydlení, výrobu a služby s omezením mechanizace vodorovná dopravní vzdálenost do 100 m pro budovy s jakoukoliv nosnou konstrukcí výšky přes 6 do 12 m	t	0,278			
D	PSV		Práce a dodávky PSV					

PČ	Typ	Kód	Popis	MJ	Množství	J.cena [CZK]	Cena celkem [CZK]	Cenová soustava
	D	766	Konstrukce truhlářské					
0	K	766-02	D+M madlo	Kč	1,000			
	D	767	Konstrukce zámečnické					
0	K	767-02	D+M prodloužené zábradlí stěna	Kč	1,000			
	D	784	Dokončovací práce - malby a tapety					
299	K	784211107	Malby z malířských směsí otěruvzdorných za mokra dvojnásobné, bílé za mokra otěruvzdorné výborně na schodišti o výšce podlaží do 3,80 m	m2	4,840			



# KRYCÍ LIST SOUPISU PRACÍ

Stavba:

Rekonstrukce hlavního objektu SVČ Slunečnice Přeštice

Objekt:

**09 - VZT soc.zařízení**

KSO:

Místo:

Zadavatel:

Město Přeštice

Zhotovitel:

Projektant:

Planteam, Na Výsluní 630, Líně - Sulkov

Zpracovatel:



Poznámka:

CC-CZ:

Datum: 27.04.2022

IČ: 00257125

DIČ: CZ00257125

IČ:

DIČ:

IČ: 67891331

DIČ:

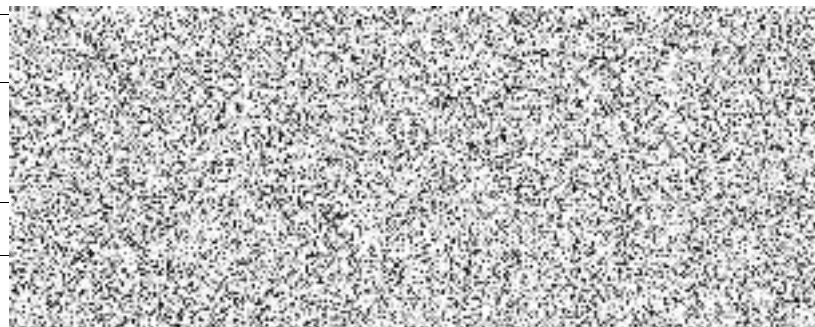
IČ:

DIČ:

**Cena bez DPH**

DPH základní  
snížená

**Cena s DPH**



# SOUPIS PRACÍ

Stavba: Rekonstrukce hlavního objektu SVČ Slunečnice Přeštice

Objekt: **09 - VZT soc.zařízení**

Místo:

Zadavatel: Město Přeštice

Zhotovitel:

Datum: 27.04.2022

Projektant: Planteam, Na Výsluní 630, Líně -

Zpracovatel:

PČ	Typ	Kód	Popis	MJ	Množství	J.cena [CZK]	Cena celkem [CZK]	Cenová soustava
----	-----	-----	-------	----	----------	--------------	-------------------	-----------------

## Náklady soupisu celkem

D	D1	Zařízení č. 1 - Větrání socálních zařízení						
0	K	1.1	Mixvent TD 350/125 Qv: 185m3/h; Tl. ztráta: 65Pa; Příkon: 26W; Napětí: 230V	ks	1,000			
0	K	1.2	Mixvent TD 350/125 Qv: 130m3/h; Tl. ztráta: 55Pa; Příkon: 22W; Napětí: 230V	ks	1,000			
0	K	1.3	Talířový ventil Ø125, vč. přípojovacího rámečku	ks	6,000			
0	K	1.4	Pružná spona VBM 125	ks	4,000			
0	K	1.5	Zpětná klapka RSK 125	ks	2,000			
0	K	1.6	Ohebná hadice Sonoflex Mi 125	bm	10,000			
0	K	1.7	Samotížná žaluziová klapka PER 125 W	ks	2,000			
0	K	1.8	Spiro Ø125, vč. 30% tvarovek	bm	12,000			
0	K	1.9	Montáž	kpl	1,000			
0	K	1.10	Přesun hmot	kpl	1,000			
D	HSV	Práce a dodávky HSV						
D	6	Úpravy povrchů, podlahy a osazování výplní						
0	K	612325221	Vápenocementová omítka jednotlivých malých ploch štuková na stěnách, plochy jednotlivě do 0,09 m2	kus	8,000			CS ÚRS 2022 01
		Online PSC	<a href="https://podminky.urs.cz/item/CS_URS_2022_01/612325221">https://podminky.urs.cz/item/CS_URS_2022_01/612325221</a>					
D	9	Ostatní konstrukce a práce, bourání						
0	K	953941411	Osazení drobných kovových výrobků bez jejich dodání ventilací , plochy do 0,10 m2	kus	2,000			CS ÚRS 2022 01
		Online PSC	<a href="https://podminky.urs.cz/item/CS_URS_2022_01/953941411">https://podminky.urs.cz/item/CS_URS_2022_01/953941411</a>					
0	M	42972567	mřížka větrací na kruhové potrubí D 200mm	kus	2,000			CS ÚRS 2022 01
0	K	977151122	Jádrové vrty diamantovými korunkami do stavebních materiálů (železobetonu, betonu, cihel, obkladů, dlažeb, kamene) průměru přes 120 do 130 mm	m	1,260			CS ÚRS 2022 01
		Online PSC	<a href="https://podminky.urs.cz/item/CS_URS_2022_01/977151122">https://podminky.urs.cz/item/CS_URS_2022_01/977151122</a>					
	VV		"příčky"					
	VV		0,1*3		0,300			
	VV		"fasáda"					
	VV		0,48*2		0,960			
	VV		Součet		1,260			

# REKAPITULACE STAVBY

Kód:

**Stavba:** Rekonstrukce hlavního objektu SVČ Slunečnice Přeštice

KSO:

Místo: Rebcova ul. 499

CC-CZ:

Datum: 27.4.2022

Zadavatel:

Město Přeštice

IČ:

00257125

DIČ:

CZ00257125

Zhotovitel:

IČ:

DIČ:

Projektant:

Planteam, Na Výsluní 630, Líně - Sulkov

IČ:

67891331

DIČ:

Zpracovatel:



IČ:

DIČ:

Poznámka:

Soupis prací je sestaven s využitím Cenové soustavy ÚRS. Položky, které pochází z této cenové soustavy, jsou ve sloupci 'Cenová soustava' označeny popisem 'CS ÚRS' a úrovní příslušného kalendářního pololetí. Veškeré další informace vymezující popis a podmínky použití těchto položek z Cenové soustavy, které nejsou uvedeny přímo v soupisu prací, jsou neomezeně dálkově k dispozici na <https://podminky.urs.cz>.

**Cena bez DPH**

	Sazba daně
DPH základní	21,00%
DPH snížená	15,00%

**Cena s DPH**

**v**

**CZK**



# REKAPITULACE OBJEKTŮ STAVBY A SOUPISŮ PRACÍ

Kód:

**Stavba:** Rekonstrukce hlavního objektu SVČ Slunečnice Přeštice

**Místo:** Rebcova ul. 499

**Datum:** 27.04.2022

**Zadavatel:** Město Přeštice

**Projektant:** Planteam, Na Výsluní 630,  
Líně - Sulkov

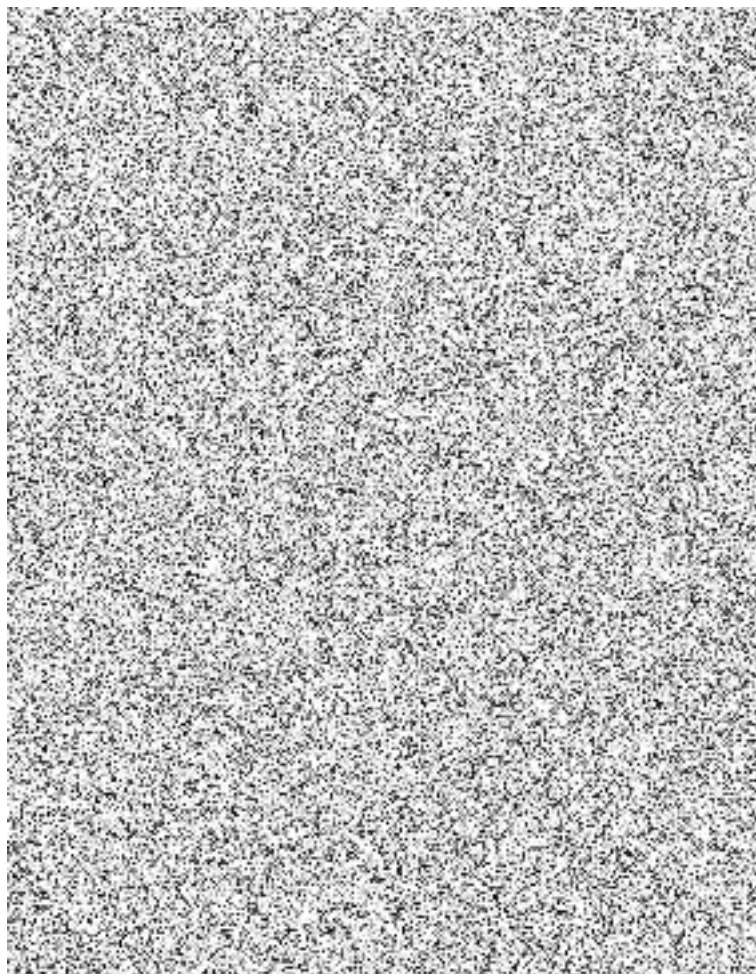
**Zhotovitel:**

**Zpracovatel:**

Kód	Popis	Cena bez DPH [CZK]	Cena s DPH [CZK]	Typ
-----	-------	--------------------	------------------	-----

## Náklady stavby celkem

01	Zazdívky otv,válc.nosníky, podpěr.kce,Bourání-pol.nezahrnuté ve výkazu výměř			STA
02	Demontáž původního zateplení části budovy(1985)			STA
03	Rozšíření slaboproudých rozvodů včetně zařízení			STA
04	Zesíl.krovu,bedň+latě,klemp.kce,dmtž stř.okna(pův),dod.nového,změna trasy venk.rozv.ZT mezi bud SVČ			STA
05	Rolety			STA
06	Odsekání přízdívky pod kabřincem Doplnění protipožárního			STA
07	zabezpečení,zdravotechnika a úprava střeš.konstrukcí			STA
08	Zábradlí hlavního schodiště-varianta prodloužené zábradlí stěna			STA
09	VZT soc.zařízení			STA



# **STATICKÉ POSOUZENÍ**

- **dotatek č. 1 : ZESÍLENÍ KROVU**

**REKONSTRUKCE HLAVNÍHO OBJEKTU**

**SVČ SLUNEČNICE**

**REBCOVA č.p. 499, PŘEŠTICE 33401**

**Objednatel:** Město Přeštice,  
Masarykovo nám. 107,  
33401 Přeštice

**Počet A4:** 6

**Termín:** 25. dubna 2022

**Vypracoval:**   
(ČKAIT 0202015)

**Číslo paré:**



## 1. ÚVOD

Tento dodatek ke statickému výpočtu je vypracován pro stavební úpravy a přístavbu objektu Střediska volného času Slunečnice v Přešticích, Rebcově ul. 499, okr. Plzeň-jih, a slouží k posouzení úpravy stávajících střešních dřevěných krokví.

### Použité podklady

- Prohlídka stávajícího stavu –  – 10/2021.

### Použitá literatura, normy a software

#### **Normy**

- ČSN EN 1990 – Eurokód: Zásady navrhování konstrukcí
- ČSN EN 1991-1-1 – Eurokód 1: Zatížení konstrukcí – Část 1-1: Obecná zatížení – Objemové tíhy, vlastní tíha a užitná zatížení pozemních staveb
- ČSN EN 1995-1-1 – Eurokód 5: Navrhování dřevěných konstrukcí – Část 1-1: Obecná pravidla a pravidla pro pozemní stavby

#### **Software**

- K posouzení dřevěných konstrukcí byl použit program SCIA Engineer.

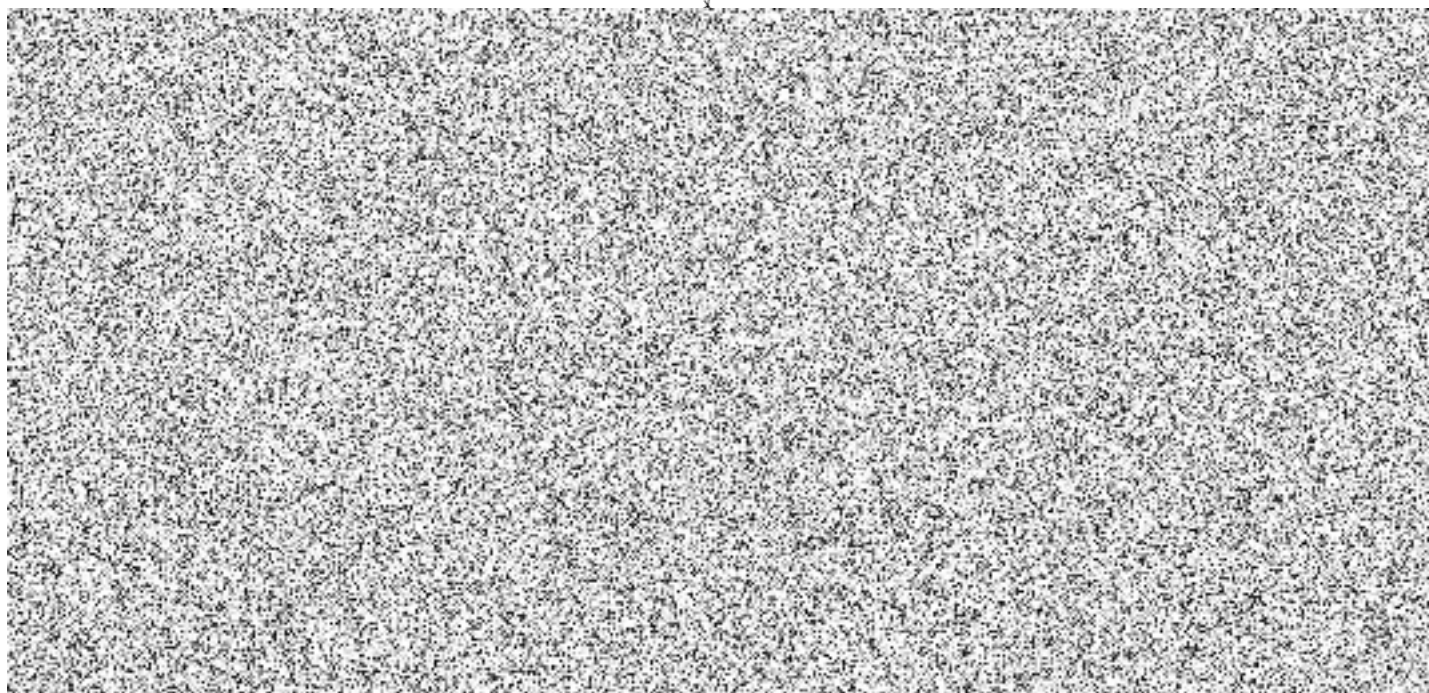
## 2. POPIS ÚPRAV

Během provádění stavebních prací bylo zjištěno, že stávající dřevěné krokve sedlového krovu o průřezu 60x200mm na navrhovanou novou skladbu střechy nevyhoví – jejich únosnost je překročena o cca 30 %.

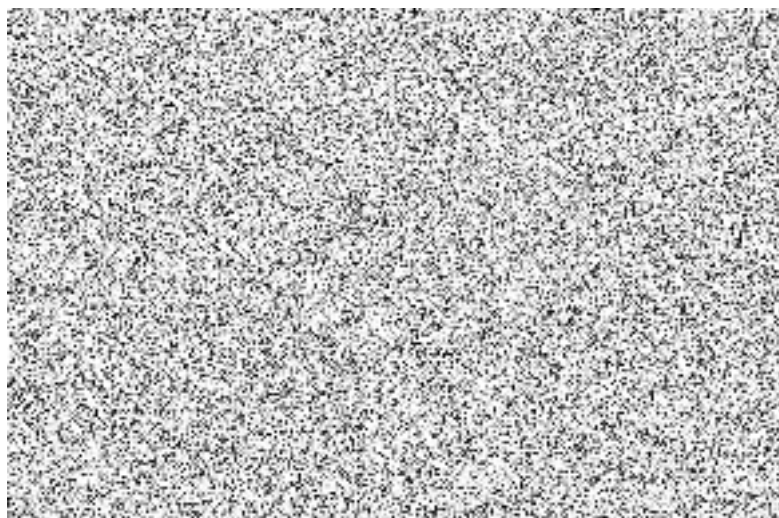
Pro uvedení konstrukce do bezpečného stavu je navrženo :

1. nahrazení stávajících poškozených krokví (např. kolem odvětrání sprchy) novými o průřezu 100x200mm,
2. zesílení stávajících krokví oboustrannými příložkami z prken 2x 25x140 mm ze dřeva pevn. třídy S22. Příložky jsou ke krokví připojeny pomocí dvojice hřebíků 4-100 po 100mm - viz. obrázek.

#### *Rozsah zesílení krokví*

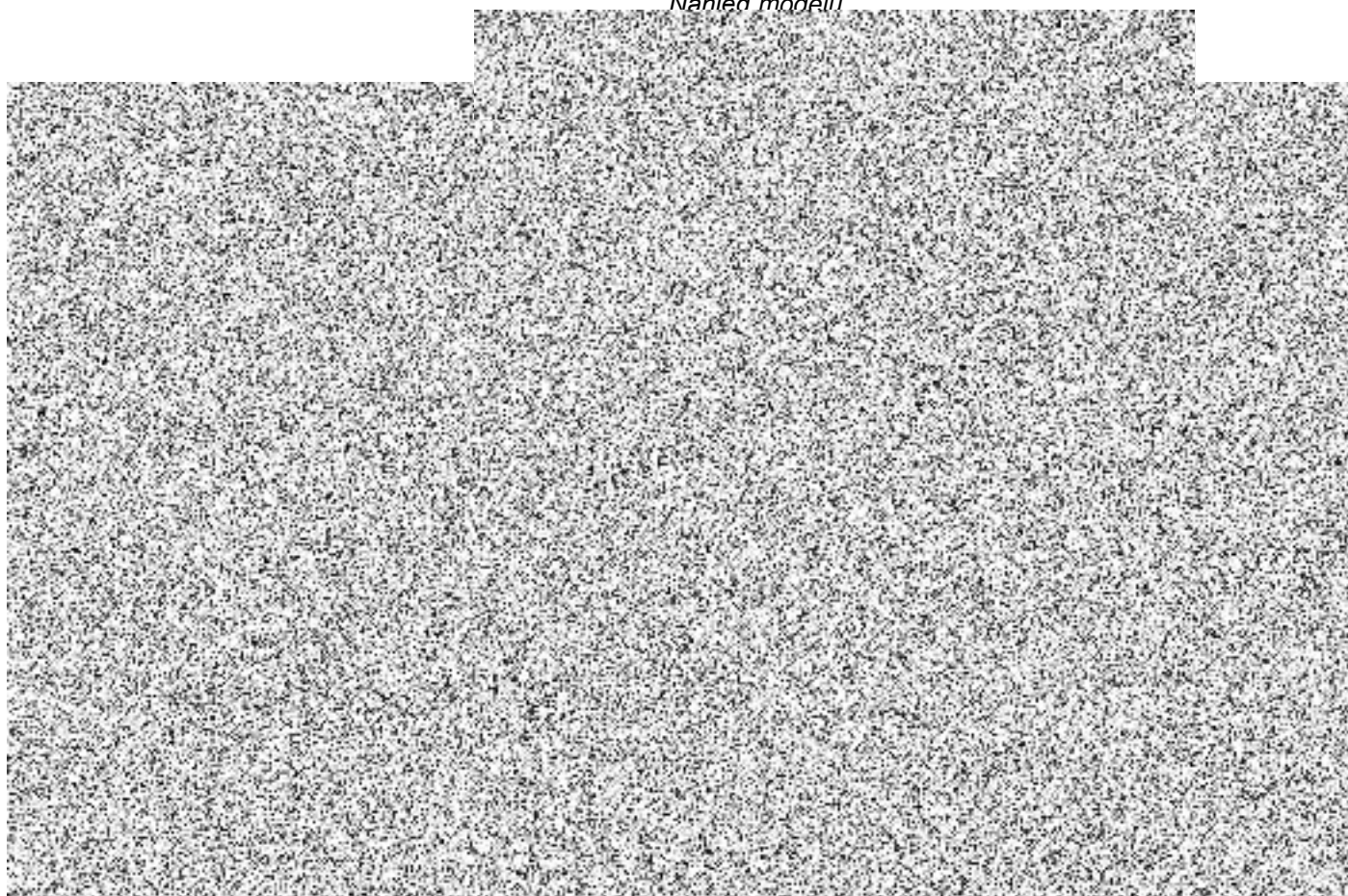


### Schéma hřebíkového spoje



### **3. POSOUZENÍ KROVU**

*Náhled modelu*

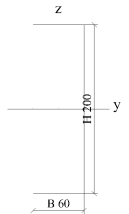


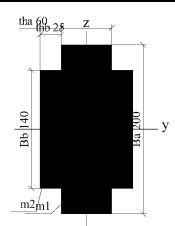
#### **1. Projekt**

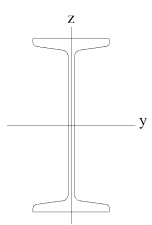
<b>Národní norma</b>	EC - EN
<b>Konstrukce</b>	Rám XYZ
<b>Poč. uzlů :</b>	123
<b>Poč. prutů :</b>	54
<b>Poč. ploch :</b>	0
<b>Poč. průřezů :</b>	3
<b>Poč. zat. stavů :</b>	4
<b>Poč. materiálů :</b>	2
<b>Popis kombinace</b>	Součinitele zatížení do kombinací : stálé zatížení 1.35 použitelnost - všechna nahodilá zatížení 1.00 únosnost - 1 nahodilé zatížení 1.50

	únosnost - všechna nahodilá zatížení 1.35 stálé zatížení Gama ga 1.00
--	--

## 2. Průřezy

Jméno	CS1	
Typ	OBDEL	
Detailní	60; 200	
Materiál	C18	
Výroba	Dřevo	
Vzpěr y-y, z-z	b	b
Obrázek		
A [m <sup>2</sup> ]	1,2000e-02	
A y, z [m <sup>2</sup> ]	1,2000e-02	1,2000e-02
I y, z [m <sup>4</sup> ]	4,0000e-05	3,6000e-06
I w [m <sup>6</sup> ], t [m <sup>4</sup> ]	0,0000e+00	1,2908e-05
Wel y, z [m <sup>3</sup> ]	4,0000e-04	1,2000e-04
Wpl y, z [m <sup>3</sup> ]	6,0000e-04	1,8000e-04

Jméno	CS2	
Typ	I symetrické	
Detailní	200; 60; 140; 25	
Materiál	C18 C22	
Výroba	Dřevo	
Vzpěr y-y, z-z	b	b
Obrázek		
A [m <sup>2</sup> ]	1,9000e-02	
A y, z [m <sup>2</sup> ]	1,9000e-02	1,9000e-02
I y, z [m <sup>4</sup> ]	5,1433e-05	1,6608e-05
I w [m <sup>6</sup> ], t [m <sup>4</sup> ]	0,0000e+00	6,0280e-05
Wel y, z [m <sup>3</sup> ]	5,1433e-04	3,0197e-04
Wpl y, z [m <sup>3</sup> ]	8,4500e-04	4,7750e-04

Jméno	CS3	
Typ	I220	
Materiál	S 235	
Výroba	válcovaný	
Vzpěr y-y, z-z	a	b
Obrázek		
A [m <sup>2</sup> ]	3,9500e-03	
A y, z [m <sup>2</sup> ]	1,9860e-03	1,5686e-03
I y, z [m <sup>4</sup> ]	3,0600e-05	1,6200e-06
I w [m <sup>6</sup> ], t [m <sup>4</sup> ]	2,0946e-08	1,8600e-07
Wel y, z [m <sup>3</sup> ]	2,7800e-04	3,3100e-05
Wpl y, z [m <sup>3</sup> ]	3,2400e-04	5,5800e-05

## 3. Materiály

Jméno	Typ	Jednotková hmotnost [kg/m <sup>3</sup> ]	E [MPa]	Poisson - nu	G [MPa]	Tep.roztaž. [m/mK]
S 235	Ocel	7850,00	2,1000e+05	0,3	8,0769e+04	0,00

Jméno	Typ	Jednotková hmotnost [kg/m <sup>3</sup> ]	E [MPa]	Poisson - nu	G [MPa]	Tep.roztaž. [m/mK]
C18	Dřevo	320,00	9,0000e+03	0	5,6000e+02	0,00

#### 4.Zatěžovací stavy

Jméno	Typ působení	Skupina zatížení	Typ zatížení	Spec	Směr	Působení	Řídící zat. stav
VLT	Stálé	LG1	Vlastní tíha		-Z		
STL	Stálé	LG1	Standard				
UZI	Nahodilé	LG2	Statické	Standard		Krátkodobé	Žádný
VTR	Nahodilé	LG3	Statické	Standard		Krátkodobé	Žádný

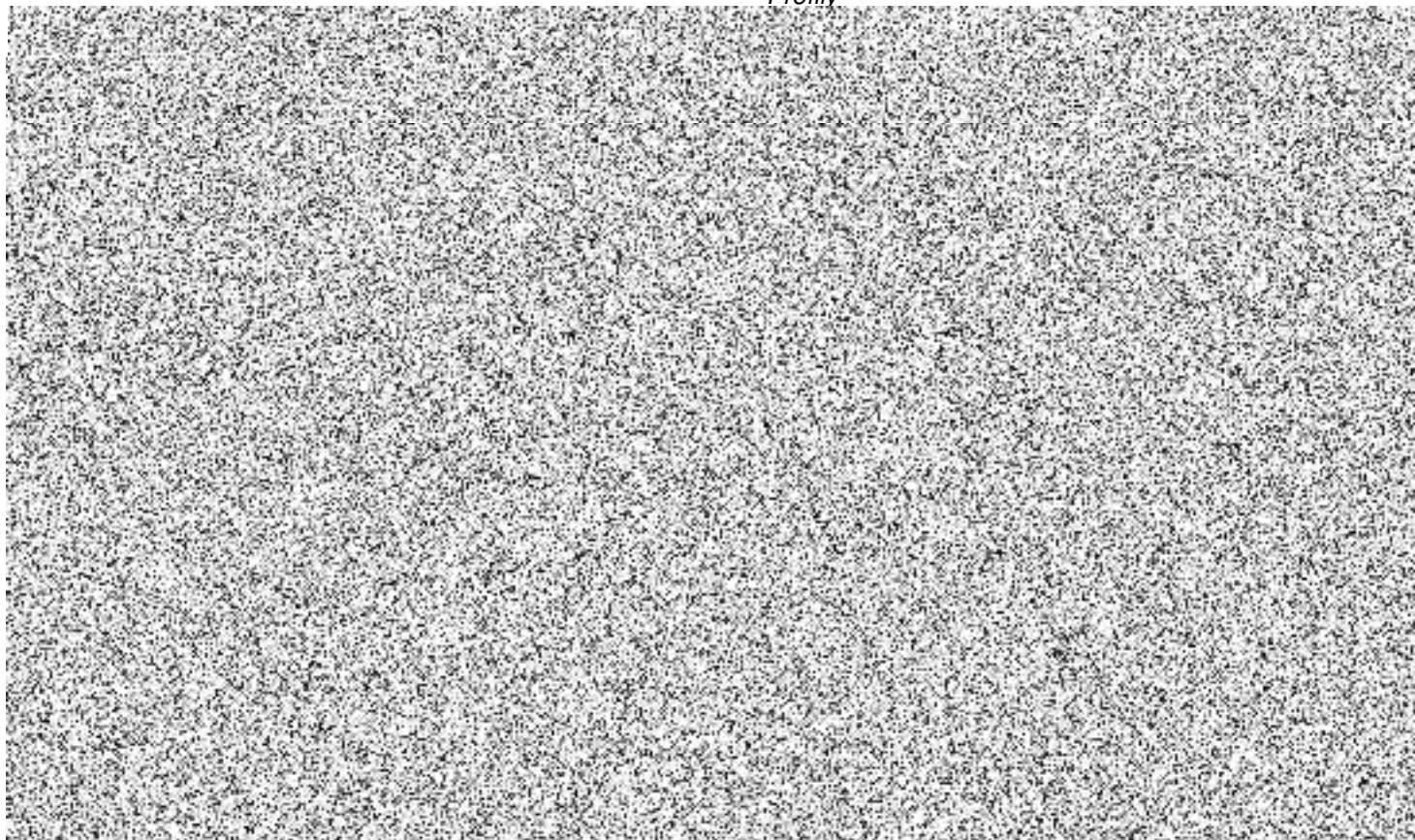
#### 5.Skupiny zatížení

Jméno	Zatížení	Vztah	Součinitel 2
LG1	Stálé		
LG2	Nahodilé	Standard	Kat H : střechy
LG3	Nahodilé	Standard	Vítr

#### 6.Kombinace

Jméno	Typ	Zatěžovací stavy	Souč. [-]
MSU1	EC - únosnost	VLT	1,00
		STL	1,00
		UZI	1,00
MSU2	EC - únosnost	VLT	1,00
		STL	1,00
		VTR	1,00

Profily



#### Posudek dřeva

EUROCODE 5 - NÁVRH DŘEVĚNÝCH KONSTRUKCÍ, EN 1995-1-1.

Nosník : B2, L=8.020m, I symetrické, C18 Materiál : C18

Třída vlhkosti : 2

gamma m =1.30 k m =1.00 řez=1.775mkombi únos.=1 k mod = 0.90

#### Posudek únosnosti

	N	Vy	Vz	Mx	My	Mz
Návrhová síla	8.1[kN]	-0.1[kN]	-4.9[kN]	-0.1[kNm]	-5.9[kNm]	-0.0[kNm]
Návrhové napětí	0.4[MPa]	-0.0[MPa]	-0.4[MPa]	0.0[MPa]	-11.6[MPa]	-0.1[MPa]
Limitní napětí	7.6[MPa]	1.4[MPa]	1.4[MPa]	1.4[MPa]	12.5[MPa]	12.5[MPa]
Jedn. posudek	0.06	0.01	0.27	0.00	0.93	0.01

Ohyb : 0.93

Smyk : 0.27 (5.1.7.1)

Krut : sig v,d=0.00MPa 0.00

Tah + ohyb : 0.99

**Posudek stability**

Tlak : 0.93 kcy=0.43 kcz=0.89

Ohyb : 0.93 k crit=1.00

**Maximální jednotkový posudek = 0.99 - průřez vyhovuje.****EUROCODE 5 - NÁVRH DŘEVĚNÝCH KONSTRUKCÍ, EN 1995-1-1.****Nosník : B32, L=4.876m, OBDEL, C18** Materiál : C18

Třída vlhkosti : 2

gamma m =1.30 k m =1.00 řez=2.438mkombi únos.=1 k mod = 0.60

**Posudek únosnosti**

	N	Vy	Vz	Mx	My	Mz
Návrhová síla	-4.1[kN]	-0.0[kN]	0.0[kN]	-0.0[kNm]	1.8[kNm]	-0.0[kNm]
Návrhové napětí	-0.3[MPa]	-0.0[MPa]	0.0[MPa]	0.0[MPa]	4.4[MPa]	-0.0[MPa]
Limitní napětí	8.3[MPa]	0.9[MPa]	0.9[MPa]	0.9[MPa]	8.3[MPa]	8.3[MPa]
Jedn. posudek	0.04	0.00	0.00	0.00	0.53	0.00

Ohyb : 0.53

Smyk : 0.00

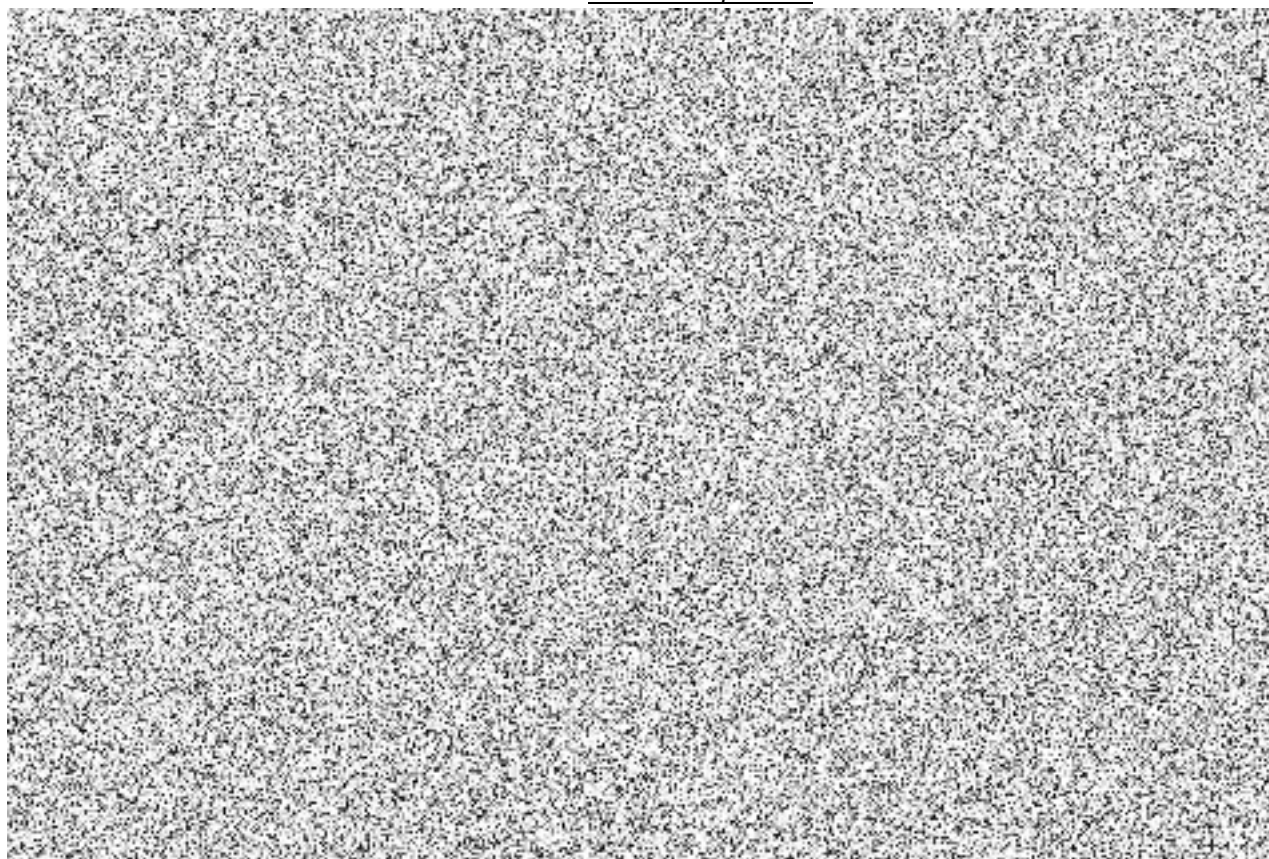
Krut : sig v,d=0.00MPa 0.00

Tlak + ohyb : 0.53

**Posudek stability**

Tlak : 0.80 kcy=0.40 kcz=0.15

Ohyb : 0.66 k crit=0.80

**Maximální jednotkový posudek = 0.80 - průřez vyhovuje.**Posouzení průřezů**4. ZÁVĚR**

Tento statický výpočet byl vypracován v úrovni dokumentace pro stavební povolení dle platných norem ČSN EN „Eurokód“.

**Statický výpočet prokázal, že po zesílení novými příložkami stávajících krokve vyhovují jak z hlediska mezního stavu únosnosti, tak z hlediska mezního stavu použitelnosti za předpokladu dodržení veškerých ustanovení uvedených v tomto dokumentu.**

Vypracoval : 

V Plzni 25. 4. 2022