

KUPNÍ SMLOUVA

uzavřená podle § 2079 a následujících., zákona č. 89/2012 Sb., občanského zákoníku, v platném znění

Čl. I. Smluvní strany.

Kupující : **Městský dopravní podnik Opava, a.s.**
Opava, ul. Bílovecká 1127/98, PSČ: 747 06
Zastoupený : **Ing. Vladimír Schreier**, předseda představenstva společnosti
Oprávněn k jednání
ve věcech
technických :
IČ : 64610250
DIČ : CZ64610250
Bankovní spojení :
Registrace – soud : Obchodní rejstřík KS Ostrava, oddíl B, č.vložky 1234
ID datové schránky : h49e6w2
(dále jen "kupující")

a

Prodávající : **STG trade, s.r.o.**
Krnov, Mikulášská 1141/89, PSČ: 794 01
Zastoupený : **Rostislav Schnürch**, jednatel společnosti
Oprávněn k jednání
ve věcech
technických :
IČO : 25832069
DIČ : CZ25832069
Bankovní spojení :
Registrace – soud : Obchodní rejstřík KS Ostrava, oddíl C, č.vložky 20286
ID datové schránky : chp4svz
(dále jen "prodávající")

Čl.II. Předmět koupě

1.Na podkladu nabídku prodávajícího ze dne 21.3.2022, se smluvní strany dohodly na prodeji 2ks obytných kontejnerů pro sociální zázemí řidičů MHD v Opavě ve specifikaci, která tvoří přílohu číslo 1 této smlouvy (dále jen „předmět koupě“). Součástí předmětu koupě je i jeho přeprava do sídla kupujícího. Součástí předmětu koupě není vykládka z vozidla přepravy (jeřáb).

2. Prodávající prodává kupujícímu předmět koupě uvedený v příloze číslo 1 této smlouvy a kupující tento předmět koupě kupuje a zavazuje se zaplatit.

3. Prodávající poskytuje kupujícímu na předmět koupě podle této smlouvy záruku následovně: --
-na provedení v délce 24 měsíců,
-na ocelovou konstrukci kontejneru 60 měsíců,
-případné zařizovací předměty dle záruky jednotlivých dodavatelů.

Čl.III. Termín, způsob a místo předání předmětu koupě

1. Smluvní strany dohodly na předání předmětu koupě v místě sídla kupujícího v termínu do 10 týdnů od podpisu této smlouvy.

Smluvní strany se dohodly, že o přesném termínu předání předmětu koupě se dohodnou oprávnění zástupci smluvních stran ve věcech technických telefonicky nebo e-mailem. O předání a převzetí předmětu koupě bude sepsán a oboustranně podepsán předávací protokol nebo dodací list. Dnem nabytí vlastnictví předmětu koupě je den předání předmětu koupě kupujícímu. Smluvní strany se dohodly, že dodávka předmětu koupě může být i postupná.

Čl.IV. Kupní cena

1. Kupní cena byla stanovena na podkladu nabídky prodávajícího v celkové výši:

Kupní cena celkem: 463 000 Kč
(slovy: čtyřistašedesáttřítisíc korun českých)

K výše uvedené celkové kupní ceně bude připočtena DPH v zákonné výši.

Čl.V. Platební podmínky

1. Platba se uskuteční mezibankovním převodem mezi bankou kupujícího a bankou prodávajícího, z účtu kupujícího na účet prodávajícího, uvedeného v záhlaví této smlouvy, a to na základě faktur-daňových dokladů.

2. Prodávající vystaví zálohovou fakturu-daňový doklad na částku ve výši 277 800 Kč bez DPH + 21% DPH ke dni podpisu této smlouvy a doručí tuto kupujícímu na e-mailovou adresu:
Doplatek ve výši 185 200 Kč bez DPH + 21% DPH uhradí kupující na podkladu konečné faktury-daňového dokladu vystaveného prodávajícím po protokolárním převzetí předmětu koupě kupujícím, doručené kupujícímu na e-mailovou adresu:
. Splatnost faktur-daňových dokladů se sjednává v délce 14 kalendářních dnů ode dne doručení faktury prodávajícím kupujícímu.

Čl.VI. Smluvní sankce

1.Prodávající je oprávněn uplatnit smluvní pokutu ve výši 100 Kč za každý započatý den prodlení objednatele se zaplacením předmětu kupě v termínu uvedeném na faktuře-daňovém dokladu.

2.Kupující je oprávněn uplatnit smluvní pokutu ve výši 100 Kč za každý započatý den prodlení zhotovitele s dodáním předmětu díla jako celku v termínu sjednaném dle ustanovení uvedené v odst. 1. čl. III. této smlouvy.

3.V případě prodlení prodávajícího s dodávkou předmětu koupě více jak 60 kalendářních dnů po sjednaném termínu dodání, je kupující oprávněn jednostranně odstoupit od této smlouvy. Odstoupení od smlouvy musí být kupujícím učiněno písemně a prokazatelně odesláno prodávajícímu.

Čl.VII. Závěrečná ustanovení

1.Tato smlouva je platná pouze v písemné formě. Její změny nebo doplňky je možno provést pouze písemně formou dodatků odsouhlasených oběma smluvními stranami. Za písemnou formu nebude pro tento účel považována výměna e-mailových či jiných elektronických zpráv.

2.Případné rozpory ohledně změn a zániku smlouvy a z nich vyplývající právní důsledky budou smluvní strany řešit nejprve smířčí cestou na úrovni statutárních zástupců a v případě, že se nepodaří rozpory touto cestou odstranit, může kterákoliv ze smluvních stran uplatnit svůj nárok u soudu.

3.Vztahy touto smlouvou výslovně neupravené se řídí příslušnými ustanoveními občanského zákoníku v platném znění.

4.Prodávající podpisem této smlouvy bere na vědomí, že kupující je povinným subjektem v souladu se zákonem číslo 106/1999 Sb., o svobodném přístupu k informacím a v souladu a za podmínek stanovených v zákoně je povinen tuto smlouvu případně informace v ní obsažené nebo z ní vyplývající, zveřejnit. Podpisem této smlouvy dále bere prodávající na vědomí, že kupující je povinen za podmínek stanovených v zákoně číslo 340/2015 Sb., o registru smluv, zveřejňovat smlouvy na Portálu veřejné správy v registru smluv.

5. Smluvní strany se dohodly, ve smyslu ustanovení § 89 zákona číslo 99/1963 Sb., občanský soudní řád, že ve věcech souvisejících s touto smlouvou či jednotlivými smlouvami uzavíranými mezi smluvními stranami na základě této smlouvy, bude v prvním stupni v případě věcné příslušnosti okresního soudu pro ten který případ místně příslušným Okresní soud v Opavě a v případě věcné příslušnosti krajského soudu pro ten který případ, bude místně příslušným Krajský soud v Ostravě.

6.Smlouva je vypracována ve dvou vyhotoveních, z nichž po podpisu všech vyhotovení obdrží prodávající jedno vyhotovení a kupující jedno vyhotovení.

Příloha číslo 1 – Specifikace předmětu koupě

Na důkaz souhlasu s podmínkami této smlouvy následují podpisy oprávněných zástupců obou smluvních stran.

V Opavě dne 2.5. 2022

V Krnově dne 29.4. 2022

.....
Ing. Vladimír Schreier
předseda představenstva společnosti
Městský dopravní podnik Opava, a.s.
Kupující

Městský dopravní podnik Opava
akciová společnost (8)
747 06 OPAVA, Bílovecká 98
DIČ: CZ64610250

STGtrade, s.r.l
Mikulášská 1141/
794 01 Krnov, C.
IČ 25832069 DIČ CZ25

.....
Rostislav Schnürch
jednatel společnosti
STG trade, s.r.o.
prodávající

Technický popis kontejneru k zakázce 078/2022

A) OBYTNÝ KONTEJNER 5160 x 2860 x 2820 mm, vnitřní výška 2500 mm

Provedení kontejneru:

Základní modul kontejneru: 5160 x 2860 x 2820 mm, vnitřní výška 2500 mm. Ocelový rám, svařený z profilů tloušťky 3 a 4 mm s 8 svařovanými rohovými prvky s otvory pro manipulaci. Ocelový rám je opatřen antikoročním nátěrem. Kontejner není opatřen otvory pro ližiny vysokozdvížného vozíku.

Standardní izolace (podlaha/stěny/strop): 100/80/100 mm

Podlaha: pozinkovaný plech tl. 0,55 mm vsazený do ocelového rámu, minerální vlna tl. 100 mm, uložená mezi příčnými ocelovými výztuhami, PE – fólie (parotěsná zábrana), cementotřísková deska tl. 18-20 mm, PVC podlahová krytina – mramorovaná, tl. 1,4 mm. Nosnost (zatížení) podlahy: standardně 250 kg/m².

Stěny: lakovaný trapézový pozinkovaný plech tl. 0,55 mm, minerální vlna tl. 80 mm, uložená mezi příčnými ocelovými výztuhami, dřevěné hranoly, PE – fólie (parotěsná zábrana), omyvatelná laminovaná dřevotřísková deska tl. 10 mm, bílé barvy, vsazená do plastových profilů bílé barvy. U podlahy a stropu okopové lišty bílé barvy, v sanitární části 100 mm sokl z PVC.

Vnitřní příčky: omyvatelná laminovaná dřevotřísková deska tl. 10 mm, bílé barvy, vsazená do plastových profilů bílé barvy, bez tepelné izolace. U podlahy a stropu okopové lišty bílé barvy, v sanitární části 100 mm sokl z PVC.

Střecha: nelakovaný pozinkovaný trapézový plech tl. 0,8 mm, minerální vlna tl. 100 mm, dřevěné hranoly, PE – fólie (parotěsná zábrana), podhled omyvatelná laminovaná dřevotřísková deska tl. 10 mm, bílé barvy, vsazená do plastových profilů. Svod vody PVC trubkami v rohových sloupech. Nosnost (zatížení): standardně 150 kg/m².

Vnější dveře:

- | | |
|---|------------------------------------|
| - vnější dveře ocelové – pozinkovaný plech, plné, tepelně izolované, průchozí rozměr 810 x 1970 mm, lakované v barvě kontejneru, vnitřní strana bílá, s kováním klika/klika a zámkem s cylindrickou vložkou, opatřené venkovní žárově zinkovanou mříží, opatřené samozavíračem, tzv. branem | - 1 ks

není
není |
|---|------------------------------------|

Pozor: V případě, že vstupní dveře nejsou opatřeny samozavíračem, upozorňujeme na nutnost doplnění jejich zajištění proti nechtěnému plnému otevření vlivem větru. /např. dorazy na úrovni terénu nebo jinak/ Dveře z důvodu jejich ochrany proti zatečení jsou zapuštěny a nelze je otevřít do plných 180°.

Vnitřní dveře:

- | | |
|---|--------|
| - vnitřní dveře dřevěné standardní, plné, bílé 800 x 1970 mm, opatřené kováním klika/klika a zámkem s cylindrickou vložkou, | - 1 ks |
| - vnitřní dveře dřevěné standardní, plné, bílé 600 x 1970 mm, opatřené kováním klika/klika a WC zámkem (součást WC kabinky, viz níže) | - 1 ks |

Pozor: Upozorňujeme na možný požadavek hygienických norem na šířku dveří 700 mm. Z prostorových důvodů jsou použity vnitřní dveře šířky 600 mm.

Okna: plastová, s izotermickým sklem $U = 1,0W/m^2K$, z obou stran bílá

- | | |
|--|--------|
| - okno jednokřídlé 1200 x 1200 mm, otvíravé, sklápňné, opatřené venkovní pozinkovanou mříží, | - 1 ks |
| opatřené vnitřní žaluzií bílé barvy, | - 1 ks |
| opatřené venkovní plastovou roletou | není |
| | není |

Výška parapetu oken standardně 850 mm.

- okno jednokřídlé 600 x 600 mm, sklápňné, s ornamentním sklem (odvětrání WC) - 1 ks
 - opatřené venkovní pozinkovanou mříží, není
 - opatřené vnitřní žaluzií bílé barvy není
- Výška parapetu oken standardně 1450 mm.

Elektroinstalace: 3x400/230 V, 50 Hz, TN-S,
dle ČSN 33 2130 ed.3, souboru norem ČSN 33 2000, ČSN 50 174 a ČSN 7308XX.
Dle ČSN 33 2000-5-51 ed.3, článek ZA.4 - prostory normální.
tažená ve stěnách kontejneru, se samostatným rozvaděčem, zapuštěnými vypínači a zásuvkami.
Rozmístění rozvaděče, vypínačů, zásuvek, světel apod. dle situačního nákresu.

- rozvaděč na omítku 12 MOD, IP40 (nebo obdobný) - 1 ks
- proudový chránič 40/4/003, dI=30 mA - 1 ks
- jističe:
 - 1x světelný okruh, 10A/B (S1-S3)
 - 1x zásuvkový okruh, 16A/B (Z1)
 - 1x zásuvkový okruh – pro topení, 16A/B (ZT1)
 - 1x zásuvkový okruh – pro bojler, 16A/B (ZB1)
- vypínače a zásuvky dle půdorysu
- svítidlo zářivkové 2x36 W, IP40, VM 236 KL, EVG - 2 ks
- svítidlo žárovkové kulaté 60 W, IP44 - 2 ks
- zapuštěná přívodní krabice z vnitřní strany
obvodové stěny kontejnerového modulu,
např. KOPOS KT, H500 (střed), bez svorkovnice,
přívodní kabel v kontejneru CYKY-J 5x4,
- přívod elektrického proudu – zapuštěná přívodní krabice z vnitřní strany
obvodové stěny kontejnerového modulu,
např. KOPOS KT, H500 (střed), bez svorkovnice,
přívodní kabelové vedení v kontejneru, kabel CYKY-J 5x4 - 1 ks

Vytápění:

- kontejner je vybaven závěsným stěnovým konvektorem 500 W, IP24, Fenix ECOFLEX TAC-500W, s vestavěným termostatem (se společným jistěním a samostatnou zásuvkou) - 1 ks
- kontejner je vybaven závěsným stěnovým konvektorem 1500 W, IP24, Fenix ECOFLEX TAC-1500W, s vestavěným termostatem (se společným jistěním a samostatnou zásuvkou) - 1 ks

Odvětrávání:

- Přirozené odvětrávání prostoru, okny (viz položka okna)
- Odvětrávání prostoru, standardní ventilátor ø100mm (s doběhem), **není**

Sanitární vybavení:

- WC kombi splachovací - 1 ks
- držák toaletního papíru - 1 ks
- umyvadlo se směšovací baterií - 1 ks
- zrcadlo, věšák (háček) - 1 x
- bojler nástěnný Ariston 5 l/2 kW, pro jedno odběrové místo - 1 ks
- redukční ventil tlaku vstupní vody není
- měření vstupu studené vody (cejchovaný vodoměr) není
- rozvody vody a odpadu v plastu, přiznané na stěnách kontejneru

Příprava pro připojení kontejneru na vodu a odpad:

- 1x přívod vody ($\varnothing 3/4''$), vstupem přes **podlahu kontejneru**
- 1x odpad ($\varnothing 110$ mm/DN100), vstupem přes **podlahu kontejneru**

Předpokládá se napojení na odpadní potrubí s použitím flexo hadice a případně redukce.

Připojení není předmětem dodávky, zajišťuje stavba.

Všechna vybavovací zařízení jsou značková, pořízena v České republice a jsou běžně dostupná.

Povrchová úprava: provedení jednobarevné, barevný odstín **antracitová šedá, RAL 7016**

Dispoziční řešení: dle přiloženého nákresu

Hmotnost kontejneru /1 modulu: cca do 3.000 kg

(orientační informace jen pro účely zajištění jeřábu s čtyřbodovým uchycením, čtyřháčkem)

B) OBYTNÝ KONTEJNER 5350 x 2860 x 2820 mm, vnitřní výška 2500 mm

Provedení kontejneru:

Základní modul kontejneru: 5350 x 2860 x 2820 mm, vnitřní výška 2500 mm. Ocelový rám, svařený z profilů tloušťky 3 a 4 mm s 8 svařovanými rohovými prvky s otvory pro manipulaci. Ocelový rám je opatřen antikoročním nátěrem. Kontejner není opatřen otvory pro ližiny vysokozdvížného vozíku.

Standardní izolace (podlaha/stěny/strop): 100/80/100 mm

Podlaha: pozinkovaný plech tl. 0,55 mm vsazený do ocelového rámu, minerální vlna tl. 100 mm, uložená mezi příčnými ocelovými výztuhami, PE – fólie (parotěsná zábrana), cementotřísková deska tl. 18-20 mm, PVC podlahová krytina – mramorovaná, tl. 1,4 mm. Nosnost (zatížení) podlahy: standardně 250 kg/m².

Stěny: lakovaný trapézový pozinkovaný plech tl. 0,55 mm, minerální vlna tl. 80 mm, uložená mezi příčnými ocelovými výztuhami, dřevěné hranoly, PE – fólie (parotěsná zábrana), omyvatelná laminovaná dřevotřísková deska tl. 10 mm, bílé barvy, vsazená do plastových profilů bílé barvy. U podlahy a stropu okopové lišty bílé barvy, v sanitární části 100 mm sokl z PVC.

Vnitřní příčky: omyvatelná laminovaná dřevotřísková deska tl. 10 mm, bílé barvy, vsazená do plastových profilů bílé barvy, bez tepelné izolace. U podlahy a stropu okopové lišty bílé barvy, v sanitární části 100 mm sokl z PVC.

Střecha: nelakovaný pozinkovaný trapézový plech tl. 0,8 mm, minerální vlna tl. 100 mm, dřevěné hranoly, PE – fólie (parotěsná zábrana), podhled omyvatelná laminovaná dřevotřísková deska tl. 10 mm, bílé barvy, vsazená do plastových profilů. Svod vody PVC trubkami v rohových sloupech. Nosnost (zatížení): standardně 150 kg/m².

Vnější dveře:

- vnější dveře ocelové – pozinkovaný plech, plné, tepelně izolované, průchozí rozměr 810 x 1970 mm, lakované v barvě kontejneru, vnitřní strana bílá, s kováním klika/klika a zámkem s cylindrickou vložkou, - 1 ks
- opatřené venkovní žárově zinkovanou mříží, není
- opatřené samozavíračem, tzv. branem, není

Pozor: V případě, že vstupní dveře nejsou opatřeny samozavíračem, upozorňujeme na nutnost doplnění jejich zajištění proti nechtěnému plnému otevření vlivem větru. /např. dorazy na úrovni terénu nebo jinak/ Dveře z důvodu jejich ochrany proti zatečení jsou zapuštěny a nelze je otevřít do plných 180°.

Vnitřní dveře:

- vnitřní dveře dřevěné standardní, plné, bílé 600 x 1970 mm, - 1 ks
- opatřené kováním klika/klika a WC zámkem (součást WC kabinky, viz níže)

Pozor: Upozorňujeme na možný požadavek hygienických norem na šířku dveří 700 mm. Z prostorových důvodů jsou použity vnitřní dveře šířky 600 mm.

Okna: plastová, s izotermickým sklem $U = 1,0\text{W/m}^2\text{K}$, z obou stran bílá

- okno jednokřídlé 1200 x 1200 mm, otvíravé, sklopné, - 2 ks
- opatřené venkovní pozinkovanou mříží, - 2 ks
- opatřené vnitřní žaluzií bílé barvy, není
- opatřené venkovní plastovou roletou, není

Výška parapetu oken standardně 850 mm.

- okno jednokřídlé 600 x 600 mm, sklopné, s ornamentním sklem (odvětrání WC) - 1 ks
- opatřené venkovní pozinkovanou mříží, - 1 ks
- opatřené vnitřní žaluzií bílé barvy, není

Výška parapetu oken standardně 1450 mm.

Elektroinstalace: 3x400/230 V, 50 Hz, TN-S,
dle ČSN 33 2130 ed.3, souboru norem ČSN 33 2000, ČSN 50 174 a ČSN 7308XX.

Dle ČSN 33 2000-5-51 ed.3, článek ZA.4 - prostory normální.

tažená ve stěnách kontejneru, se samostatným rozvaděčem, zapuštěnými vypínači a zásuvkami.

Rozmístění rozvaděče, vypínačů, zásuvek, světel apod. dle situačního nákresu.

- rozvaděč na omítku 12 MOD, IP40 (nebo obdobný) - 1 ks
- proudový chránič 40/4/003, dI=30 mA - 1 ks
- jističe:
 - 1x světelný okruh, 10A/B (S1-S2)
 - 1x zásuvkový okruh, 16A/B (Z1)
 - 1x zásuvkový okruh – kuchyňka 16A/B (Z2)
 - 2x zásuvkový okruh – pro topení, 16A/B (ZT1)
 - 1x zásuvkový okruh – pro bojler, 16A/B (ZB1)
-
- vypínače a zásuvky dle půdorysu
- svítidlo zářivkové 2x36 W, IP40, VM 236 KL, EVG - 2 ks
- svítidlo žárovkové kulaté 60 W, IP44 - 1 ks
-
- přívod elektrického proudu – zapuštěná přívodní krabice z vnitřní strany obvodové stěny kontejnerového modulu, např. KOPOS KT, H500 (střed), bez svorkovnice, přívodní kabelové vedení v kontejneru, kabel CYKY-J 5x4 - 1 ks

Vytápění:

- kontejner je vybaven závěsným stěnovým konvektorem 500 W, IP24, Fenix ECOFLEX TAC-500W, s vestavěným termostatem (se společným jištěním a samostatnou zásuvkou) - 1 ks
- kontejner je vybaven závěsným stěnovým konvektorem 2000 W, IP24, Fenix ECOFLEX TAC-2000W, s vestavěným termostatem (se společným jištěním a samostatnou zásuvkou) - 1 ks

Odvětrávání:

- Přirozené odvětrávání prostoru, okny (viz položka okna)
- Odvětrávání prostoru, standardní ventilátor ø100mm (s doběhem), **není**

Sanitární vybavení:

- WC kombi splachovací - 1 ks
- držák toaletního papíru - 1 ks
- umyvadlo se směšovací baterií - 1 ks
- zrcadlo, věšák (háček) - 1 x
- bojler nástěnný Ariston 5 l/2 kW, pro jedno odběrové místo - 1 ks
- redukční ventil tlaku vstupní vody - není
- měření vstupu studené vody (cejchovaný vodoměr) - není
- rozvody vody a odpadu v plastu, přiznané na stěnách kontejneru

Příprava pro připojení kontejneru na vodu a odpad:

- 1x přívod vody (ø3/4"), prostupem přes **podlahu kontejneru**
 - 1x odpad (ø110 mm/DN100), prostupem přes **podlahu kontejneru**
- Předpokládá se napojení na odpadní potrubí s použitím flexo hadice a případně redukce.
Připojení není předmětem dodávky, zajišťuje stavba.

Všechna vybavovací zařízení jsou značková, pořízena v České republice a jsou běžně dostupná.

Povrchová úprava: provedení jednobarevné, barevný odstín **antracitová šedá, RAL 7016**

Dispoziční řešení: dle přiloženého nákresu

Hmotnost kontejneru /1 modulu: cca do 3.000 kg

(orientační informace jen pro účely zajištění jeřábu s čtyřbodovým uchycením, čtyřháčkem)

Usazení kontejneru:

Kontejner se pokládá na rovný zpevněný podklad nebo základové pásy (patky). Na manipulaci je potřebný jeřáb.

Součástí dodávky je i samostatná výchozí tlaková zkouška těsnosti vodoinstalace sanitárního kontejneru provedená ve výrobním závodě ve Městě Albrechticích. Tlakovou zkoušku vodoinstalace a následné případné dotěsnění po připojení kontejnerů k rozvodům si musí provést zákazník provést sám a na vlastní náklady (odstranění netěsností vzniklých při přepravě a vykládce kontejnerů).

Ke kontejneru je nutné přivést samostatně jištěný přívod elektrické energie a provést přizemnění dle ČSN.

Dodávka kontejneru neobsahuje provedení stavební přípravy, základy pro kontejner ani venkovní inženýrské sítě. **Dodávka rovněž neobsahuje odbornou vykládku a uložení, vč. nákladů na jeřáb v místě dodání.** Zákazník si provede připojení kontejneru na vnější inženýrské sítě sám na vlastní riziko a náklady, zajistí příslušná zákonem stanovená povolení /např. stavební řízení v rozsahu stavebního zákona a dalších předpisů/ a provede potřebné kontroly a revize.

V případě kolize textového popisu a půdorysu je závazné provedení dle půdorysu!

Vnitřní rozměry kontejneru nebo sestavy jsou uvedeny orientačně. Závazné jsou obvodové rozměry kontejneru s přiměřenou rozměrovou tolerancí.

nění:

Výrobce upozorňuje, že neručí za parametry instalovaného vnitřního a vnějšího osvětlení vůči požadavkům ČSN EN 12464.

ČSN EN 12464-1, Světlo a osvětlení, Osvětlení pracovních prostorů - Část 1: Vnitřní pracovní prostory

Za soulad instalovaného osvětlení vůči požadavkům ČSN EN 12464 vzhledem k zamýšlenému způsobu využití výrobku odpovídá kupující.

/Kontrolní výpočty umělého osvětlení budou prováděny jen na vyžádání a za úplat. Kupující musí stanovit umístění pracovní plochy a charakter pracovního prostoru./

Kontejnerový modul: **5160x2860x2820mm/2500mm**
Standardní vnitřní výška kontejneru 2500mm!

Požární odolnost:

konstrukce stěn a střechy kontejneru DP2,

požární odolnost:

- z vnitřní strany - **R15, EI30, EW30**

- z vnější strany - **EI30, EW30**

Podlaha: **CTD 20mm**, krytina PVC, Fatra DOMO, šedá

Nosnost podlahy: standardní 250 kg/m²

Standardní izolace: 100/80/100 mm

(podlaha/stěny/strop)

Elektroinstalace:

3+NPE, 400/230V, 50Hz, TN-S, dle ČSN 33 2130 ed.3,

souboru norem ČSN 33 2000, ČSN 50 174 a ČSN 7308XX.

ČSN 33 2000-5-51 ed.3, článek ZA.4 - Prostory normální

Rozvodnice nástěnná 12MOD, IP40

Kanlux DB112S 1x12P/SMD

Jištění:

RCD1 - 1x 40/4/0.03, dI=30mA, typ AC

/plní i funkci hlavního vypínače/

S1 - S3 - 1x 10A/1B, osvětlení vnitřní

Z1 - 1x 16A/1B, zásuvky 230V, obecné + kuchyňka

ZT1 - 1x 16A/1B, zásuvky 230V, pro přímotopy

ZB1 - 1x 16A/1B, zásuvka 230V, pro bojler

Elektroinstalační přístroje: Schrack VISIO50

Vypínače a zásuvky dle ČSN, zapuštěná montáž.

Elektrický přívod:

- **zapuštěná přívodní krabice z vnitřní strany obvodové stěny kontejnerového modulu,**

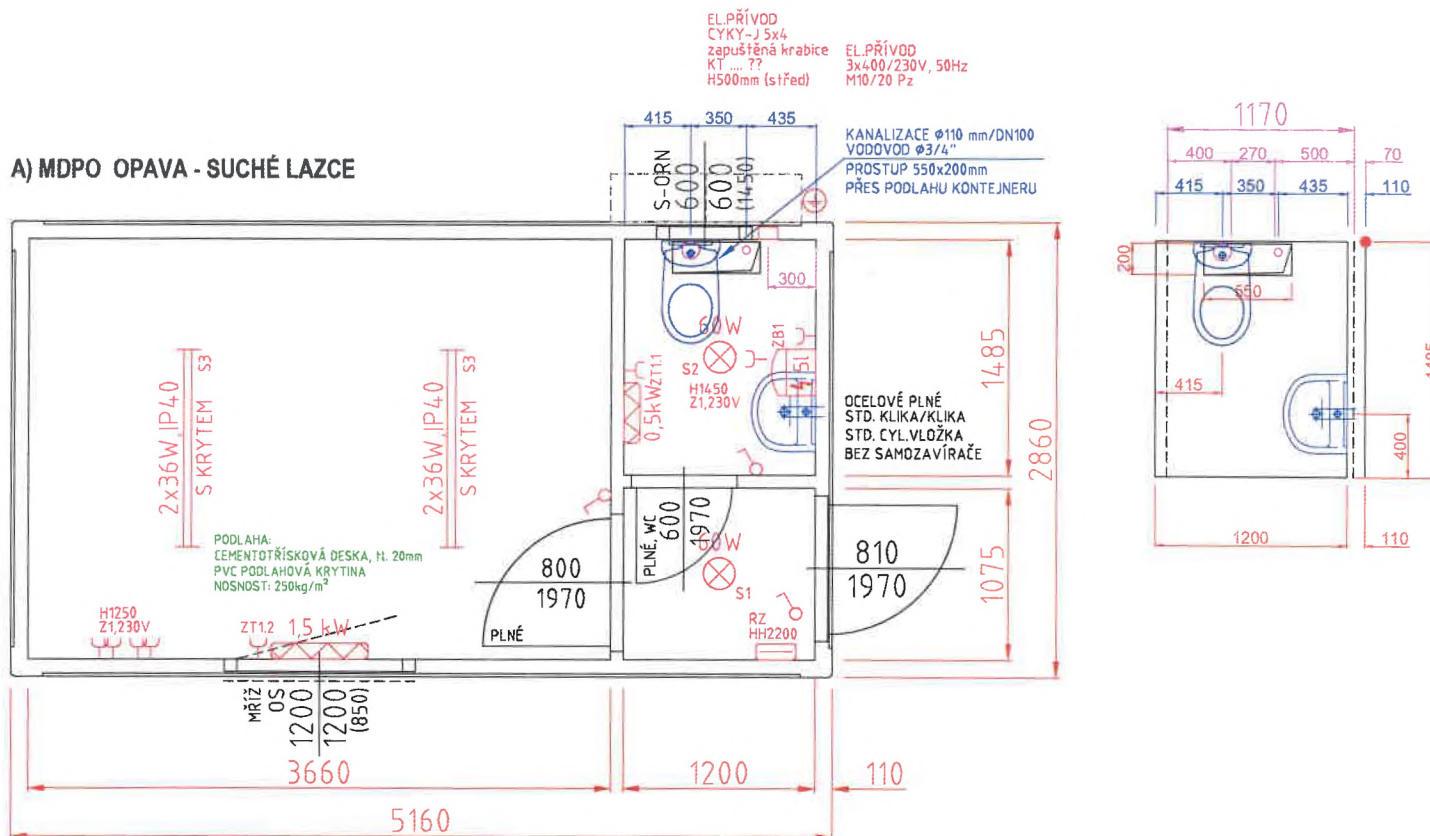
např. KOPOS KT, H500 (střed), bez svorkovnice,

přívodní kabel v kontejneru CYKY-J 5x4,

Barevné provedení: **jednobarevné,**

odstín: **antracitová šedá, RAL 7016**

A) MDPO OPAVA - SUCHÉ LAZCE



Poznámka:

Všechny uvedené rozměry jsou zatíženy výrobní tolerancí a v případě instalace nábytku a vybavení je nutné tyto zhotovit až podle skutečných vnitřních rozměrů. Všechny pozice pokud nejsou přímo kótovány jsou orientační!



Datum: 29.04.2022

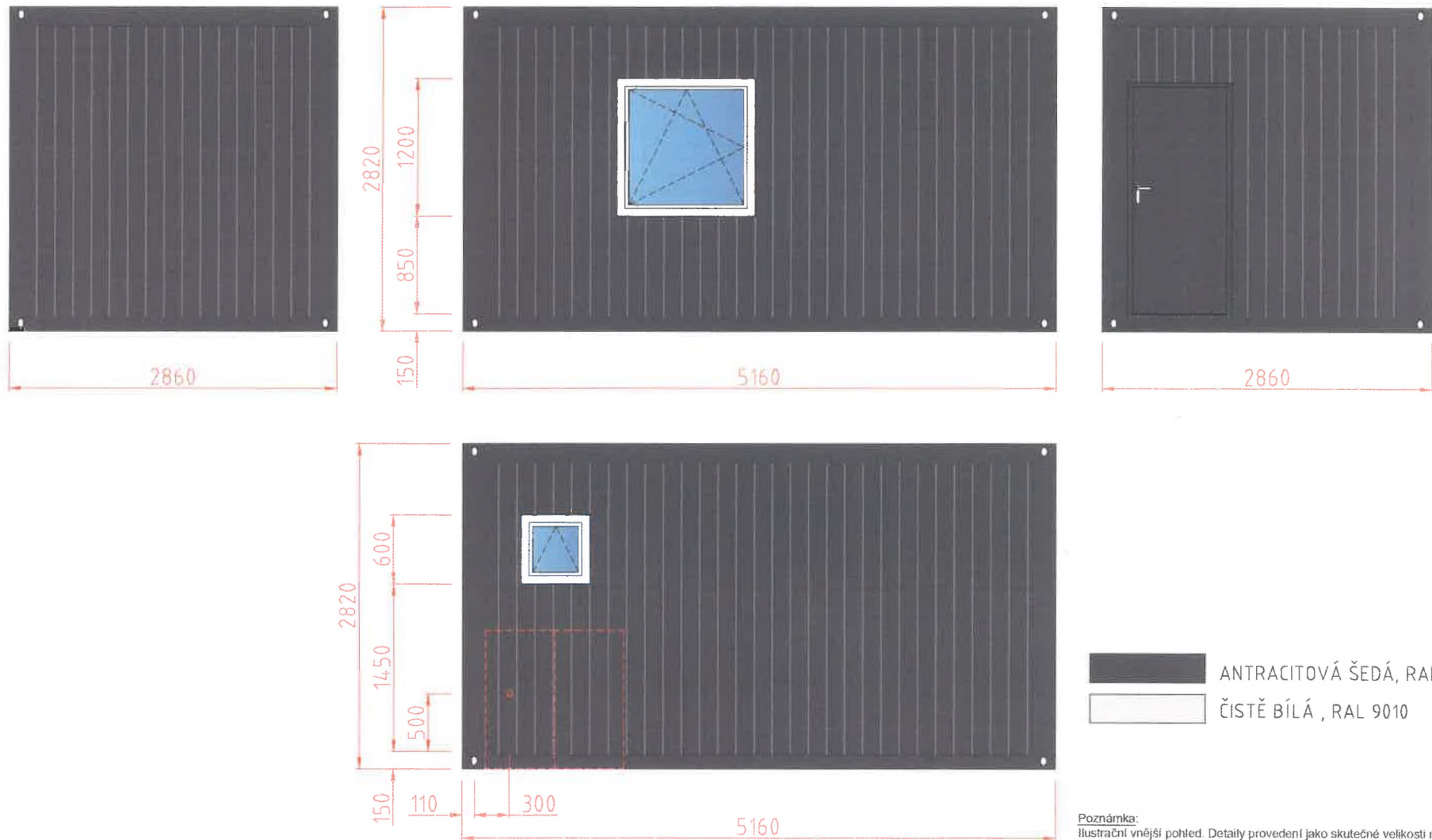
Název, popis:

A) MDPO OPAVA - SUCHÉ LAZCE
OBYTNÝ KONTEJNER
5160 x 2860 x 2820 mm / 2500 mm

Zakázka číslo / [N]abídka číslo:

078A / 2022 / PD

STG trade, s.r.o., Mikulášská 1141/89, 794 01 Krnov / tel.: +420 554 611 685, 6 / web: www.stgtrade.cz / e-mail: info@stgtrade.cz, cont@stgtrade.cz, palety@stgtrade.cz



ANTRACITOVÁ ŠEDÁ, RAL 7016
 ČISTĚ BÍLÁ, RAL 9010

Poznámka:
 Ilustrační vnější pohled. Detaily provedení jako skutečné velikosti nosných ocelových rámu, velikosti rámu dveří a plastových oken, okenní mříže, rolety, elektro atd., nejsou zobrazeny!

Všechny uvedené rozměry jsou zatíženy výrobní tolerancí a v případě instalace nábytku a vybavení je nutné tyto zhotovit až podle skutečných vnitřních rozměrů. Všechny pozice pokud nejsou přímo kótovány jsou orientační!



Datum: 29.04.2022

Název, popis:

A) MDPO OPAVA - SUCHÉ LAZCE
OBYTNÝ KONTEJNER
 5160 x 2860 x 2820 mm / 2500 mm

Zakázka číslo / [N]abídka číslo:

078A / 2022 / PO

STG trade, s.r.o., Mikulášská 1141/89, 794 01 Krnov / tel.: +420 554 611 685, 6 / web: www.stgtrade.cz / e-mail: info@stgtrade.cz, cont@stgtrade.cz, palety@stgtrade.cz

ění:

Výrobce upozorňuje, že neručí za parametry instalovaného vnitřního a vnějšího osvětlení vůči požadavkům ČSN EN 12464.

ČSN EN 12464-1, Světlo a osvětlení, Osvětlení pracovních prostorů - Část 1: Vnitřní pracovní prostory

Za soulad instalovaného osvětlení vůči požadavkům ČSN EN 12464 vzhledem k zamýšlenému způsobu využití výrobku odpovídá kupující.

/Kontrolní výpočty umělého osvětlení budou prováděny jen na vyžádání a za úplaty. Kupující musí stanovit umístění pracovní plochy a charakter pracovního prostoru./

Kontejnerový modul: **5350x2860x2820mm/2500mm**
Standardní vnitřní výška kontejneru 2500mm!

Požární odolnost:
konstrukce stěn a střechy kontejneru DP2,
požární odolnost:
- z vnitřní strany - R15, EI30, EW30
- z vnější strany - EI30, EW30

Podlaha: **CTD 20mm**, krytina PVC, Fatra DOMO, šedá
Nosnost podlahy: standardní 250 kg/m²

Standardní izolace: 100/80/100 mm
(podlaha/stěny/strop)

Elektroinstalace:
3+NPE, 400/230V, 50Hz, TN-S, dle ČSN 33 2130 ed.3,
souboru norem ČSN 33 2000, ČSN 50 174 a ČSN 7308XX.
ČSN 33 2000-5-51 ed.3, článek ZA.4 - Prostory normální

Rozvodnice nástěnná 12MOD, IP40
Kanlux DB112S 1x12P/SMD

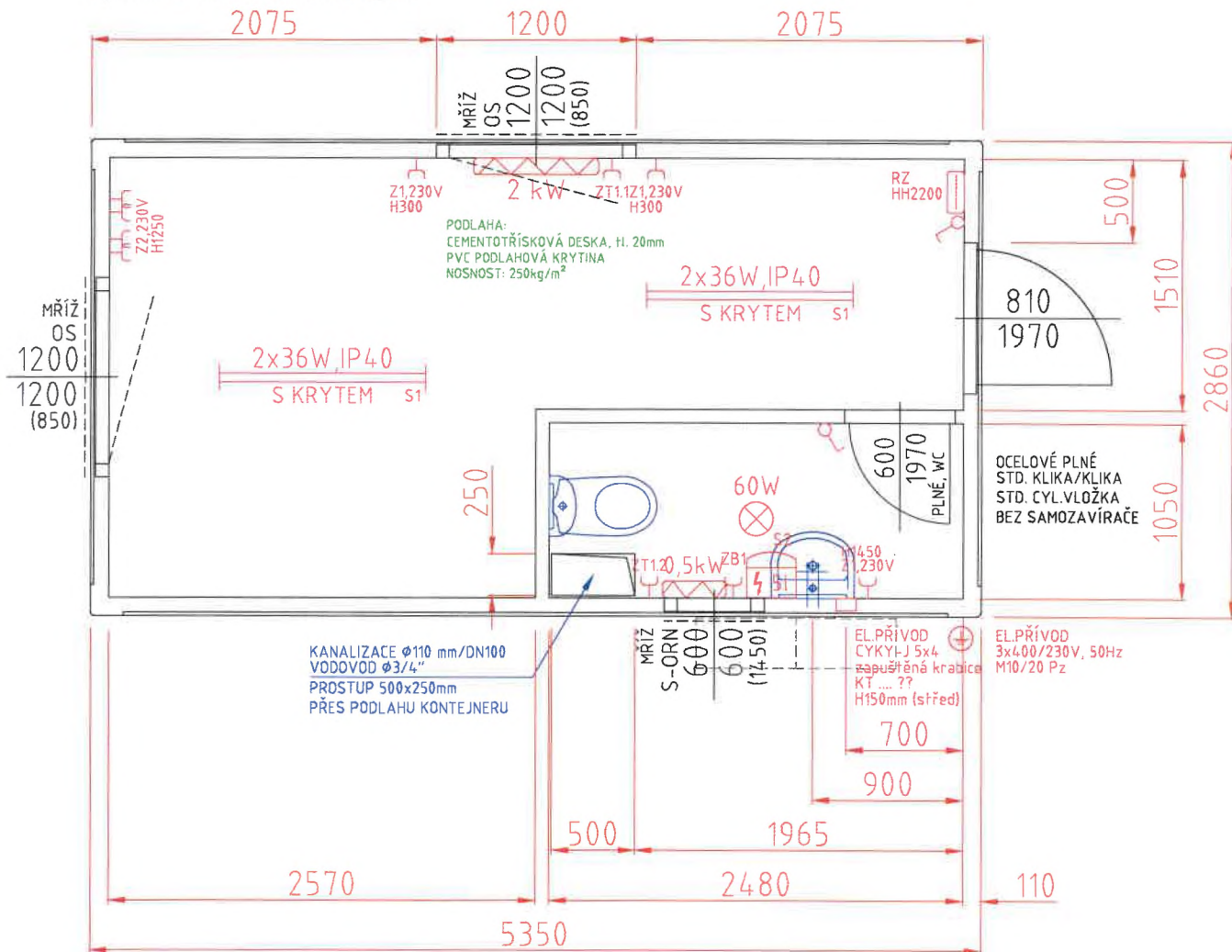
Jištění:
RCD1 - 1x 40/4/0.03, dI=30mA, typ AC
/plní i funkci hlavního vypínače/
S1, S2 - 1x 10A/1B, osvětlení vnitřní
Z1 - 1x 16A/1B, zásuvky 230V, obecné
Z2 - 1x 16A/1B, zásuvky 230V, kuchyňka
ZT1 - 1x 16A/1B, zásuvky 230V, pro přímotopy
ZB1 - 1x 16A/1B, zásuvka 230V, pro bojler

Elektroinstalační přístroje: Schrack VISIO50
Vypínače a zásuvky dle ČSN, zapuštěná montáž.

Elektrický přívod:
**- zapuštěná přívodní krabice z vnitřní strany
obvodové stěny kontejnerového modulu,**
např. KOPOS KT, H500 (střed), bez svorkovnice,
přívodní kabel v kontejneru CYKY-J 5x4,

Barevné provedení: **jednobarevné,**
odstín: **antracitová šedá, RAL 7016**

B) MDPO OPAVA - KARLOVEC



Poznámka:
Všechny uvedené rozměry jsou zařizovací tolerancí a v případě instalace nábytku a vybavení je nutné tyto zhotovit až podle skutečných vnitřních rozměrů.
Všechny pozice pokud nejsou přímo kólovány jsou orientační!



Datum: 29.04.2022

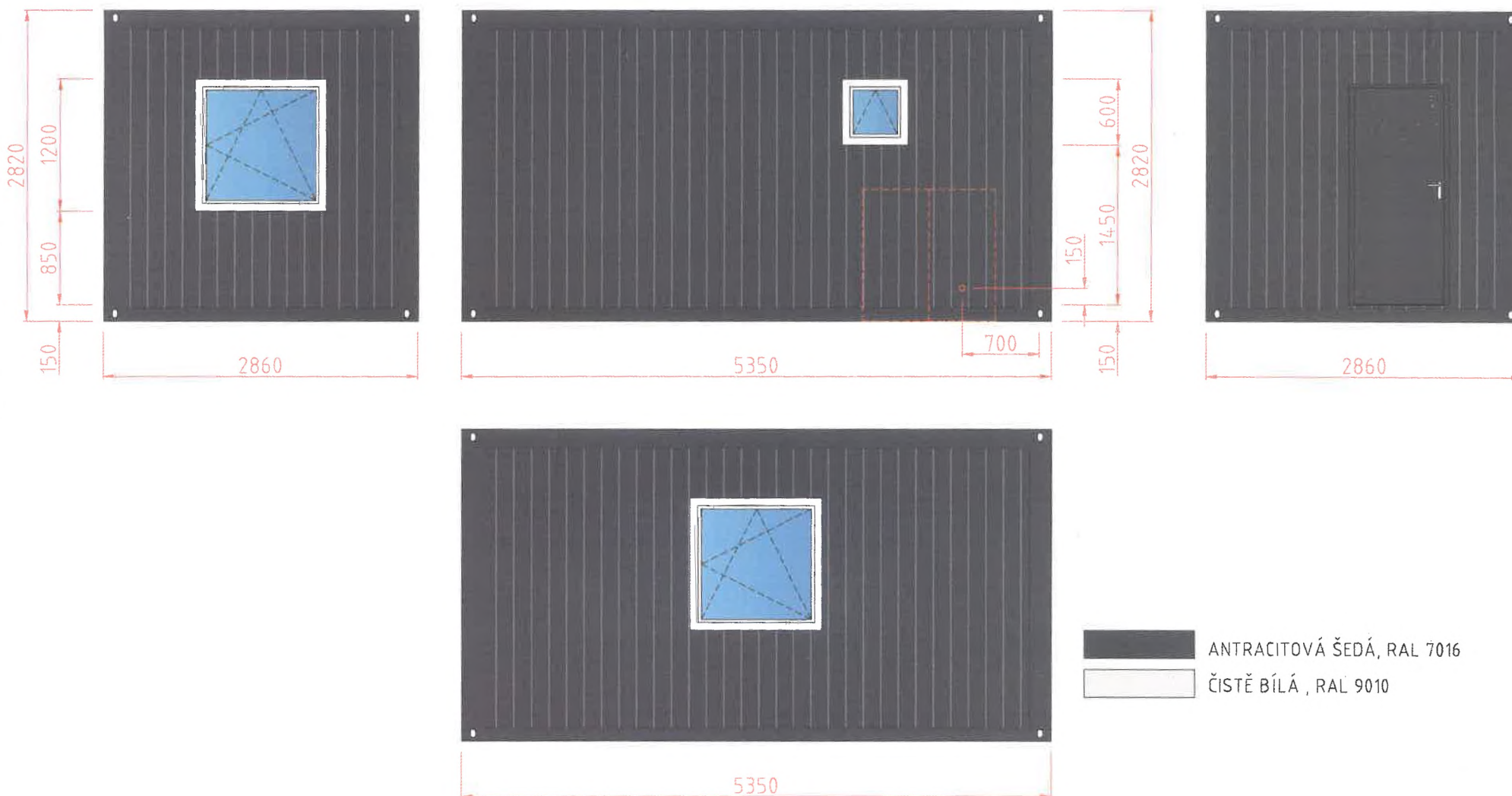
Název, popis:

B) MDPO OPAVA - KARLOVEC
OBYTNÝ KONTEJNER
5160 x 2860 x 2820 mm / 2500 mm
5350

Zakázka číslo / [N]abídka číslo:

078B / 2022 / PD

STG trade, s.r.o., Mikulášská 1141/89, 794 01 Krnov 7 tel: +420 554 611 685, 6 / web: www.stgtrade.cz / e-mail: info@stgtrade.cz, cont@stgtrade.cz, palety@stgtrade.cz



ANTRACITOVÁ ŠEDÁ, RAL 7016
 ČISTĚ BÍLÁ, RAL 9010

Poznámka:
 Všechny uvedené rozměry jsou zatíženy výrobní tolerancí a v případě instalace nábytku a vybavení je nutné tyto zhotovit až podle skutečných vnitřních rozměrů.
 Všechny pozice pokud nejsou přímo kótovány jsou orientační!



Datum: 29.04.2022
 Vyřizuje: Ondřej Gebauer
 +420 554 611 685
 +420 604 291 012
 gebauer@stgtrade.cz
 STG trade, s.r.o., Mikulášská 1141/89, 794 01 Krr

B) MDPO OPAVA - KARLOVEC
OBYTNÝ KONTEJNER

60 x 2860 x 2820 mm / 2500 mm
 50
) 554 611 685, 6 / web: www.stgtrade.cz / e-mail: info@stgtrade.cz, cont@stgtrade.cz, palety@stgtrade.cz

Zakázka číslo / [N]abídka číslo:
078B / 2022 / PO

