

**DODATEK Č. 3  
KE SMLouvĚ O POSKYTOVÁNÍ KOMPLEXNÍCH SLUŽEB  
V ODPADOVÉM HOSPODÁŘSTVÍ Č. SME 102005**


**SMLUVNÍ STRANY:**

- 1. Česká republika – Krajské ředitelství policie Libereckého kraje**  
se sídlem: Náměstí Dr. E. Beneše 584/24, 460 32 Liberec  
IČO: 72050501 DIČ: CZ72050501  
jejímž jménem jedná: JUDr. Daniel Hořejší, vedoucí odboru specializovaných činností



DÁLE JEN JAKO „Objednatel“

a

- 2. Purum s.r.o.**  
se sídlem: Praha 1, Národní 961/25, PSČ: 110 00  
IČO: 624 14 402 DIČ: CZ62414402  
zapsaná v obchodním rejstříku vedeném Městským soudem v Praze, oddíl C, vložka 31916  
jejímž jménem jedná:   
adresa pro doručování: ÚVR, Mníšek pod Brdy 600, 25210 Mníšek pod Brdy  
bankovní spojení: UniCredit Bank Czech Republic and Slovakia, a.s.  
číslo účtu: 2105668356/2700  
kontaktní osoba: 

DÁLE JEN JAKO „Poskytovatel“



KRPL-



## Preambule

Vzhledem k tomu, že:

- A. Smluvní strany uzavřely dne 01. 01. 2010 Smlouvu o poskytování služeb v odpadovém hospodářství č. SME 102005 (dále jen „**Smlouva**“) na jejímž základě se Poskytovatel zavázal poskytovat Objednateli služby spočívající v převzetí a odvozu odpadu a Objednatel se zavázal zaplatit Poskytovateli za poskytnutí této služby stanovenou cenu.
- B. Smluvní strany se dohodly na změně některých vzájemných práv a povinností vyplývajících ze Smlouvy, a to formou tohoto **Dodatku č. 3** ke Smlouvě (dále jen „**Dodatek**“).

uzavírají Smluvní strany níže uvedeného dne, měsíce a roku na základě vzájemné shody tento Dodatek:

### 1. Předmět Dodatku

1. Smluvní strany se dohodly, že původní znění Přílohy č. 1 Smlouvy o poskytování služeb v odpadovém hospodářství č. SME 102005 se v plném rozsahu nahrazuje zněním uvedeným v čl. 2. 1. tohoto Dodatku.

### 2. Další ustanovení

1. Příloha č. 1 Smlouvy o poskytování služeb v odpadovém hospodářství č. SME 102005 se ruší a v plném rozsahu se nahrazuje dodatkem č. 3 v následujícím znění:

**PŘÍLOHA č. 1**  
**SMLOUVY O POSKYTOVÁNÍ SLUŽEB V ODPADOVÉM**  
**HOSPODÁŘSTVÍ č. SME 102005**

Ceny za převzetí a odstranění:

Katalog. číslo	Název odpadu	Množství, balení	Cena za jednotku	Ktg.
06 01 01	Kyselina sírová a kys.siřičitá (konc.do5%) + 50,- za každé další %	t	9 800.00*	N
06 01 02	Kyselina chlorovodíková (konc.do 5%) + 50,- za každé další %	t	9 800.00*	N
06 01 04	Kyselina fosforečná a kys.fosforitá (konc. do 10%) + 50,- za každé další %	t	9 800.00*	N
08 01 11	Odpadní barvy a laky obs.org.rozpouštědla nebo jiné neb.látky (bez PCD, DOC do 100 mg/l)	t	8 700.00	N
13 05 07	Zaolejovaná voda z odlučovače oleje (C10-C40 do 10%)	t	2 900.00*	N
15 01 10	Obaly obsahující nebezpečné látky, nebo obaly těmito látkami znečištěné	t	8 700.00	N
15 02 02	Absorpční činidla, filtrační materiály, ...	t	8 700.00	N
16 01 07	Olejoyé filtry	t	6 500.00	N
16 01 19	Plasty	t	2 500.00	O
16 05 08	Vyřazené organické chemikálie, kterou jsou nebo obs. neb. látky (+příplatek)	t	11 900.00	N
16 07 08	Odpady obsahující ropné látky	t	7 400.00	N
17 06 01	Izolační materiál s obsahem azbestu	t	3 500.00	N
17 09 04	Směsné stavební a demoliční odp. neuvedené pod 17 09 01, 17 09 02 a 17 09 03 (bez příměsí do 30 cm)	t	1 900.00	O
17 09 04	Směsné stavební a demoliční odp. neuvedené pod 17 09 01, 17 09 02 a 17 09 03 (bez obsahu stavební suti)	t	1 900.00	O
20 03 07	Objemný odpad	t	2 200.00	O

 \* cena za množství větší než 6m<sup>3</sup>


**Ceny za odvoz odpadů a doplňkové služby:**

Popis vozidla	Kč/km	Kč/hod.
Cisterna standard 10 – 12 m <sup>3</sup>	43 Kč/km	1 600 Kč/hodina
Cisterna 26 m <sup>3</sup>	48 Kč/km	2 000 Kč/hodina
Kontejnerový nosič řetězový	39 Kč/km	1 200 Kč/hodina
Kontejnerový nosič řetězový s vlekem	44 Kč/km	1 200 Kč/hodina
Kontejnerový nosič Abroll	42 Kč/km	1 200 Kč/hodina
Kontejnerový nosič Abroll s vlekem	46 Kč/km	1 200 Kč/hodina
Skříň s hydraulickým čelem	32 Kč/km	1 000 Kč/hodina
Ohlašování do systému SEPNO	150 Kč/ks	
Pronájem kontejneru	60 Kč/den	

Uvedené ceny nezahrnují DPH účtovanou dle platných předpisů

**3. Závěrečná ustanovení**

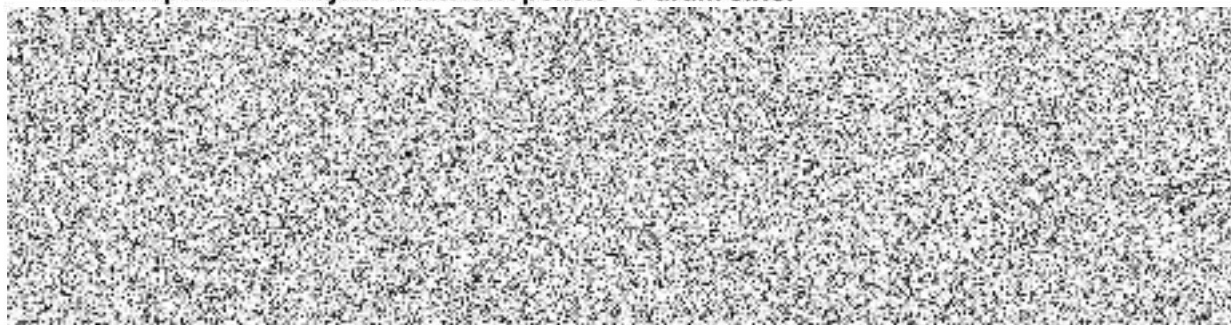
- Ostatní ustanovení Smlouvy č. SME 102005 i jejích příloh zůstávají beze změn.
- Tento Dodatek nabývá platnosti dnem jeho podpisu oběma smluvními stranami, případně pozdějším datem podpisu jedné ze smluvní stran a účinnosti dnem jeho uveřejnění v Registru smluv. Uveřejnění v Registru smluv zajišťuje objednatel. Smluvní strany výslovně prohlašují, že pokud bude ze smlouvy plněno před uveřejněním dodatku v Registru smluv, pak nepovažují toto plnění za bezdůvodné obohacení.
- Tento Dodatek je vyhotoven ve dvou stejnopisech, přičemž každá ze Smluvních stran obdrží po jednom vyhotovení.
- Smluvní strany prohlašují, že souhlasí s obsahem tohoto Dodatku, který byl sepsán na základě jejich svobodné vůle.

 V Liberci dne **- 2 -05- 2022**

 V Mníšku po Brdy dne **- 2 -05- 2022**

Objednatel:

Poskytovatel:

**Česká republika – Krajské ředitelství policie Purum s.r.o.**

 LIBERECKÉHO KRAJE  
 460 32 LIBEREC, NÁM. Dr. E. BENEŠE 24

 Národní 961/25 • 110 00 • Praha 1  
 Provoz Sever: Rynoltice 149 • 463 55 • Rynoltice  
 IČ: 62414402 • DIČ: CZ62414402