

Cenová nabídka P/NAB/2022-0010

Město Světlá nad Sázavou

Vyřizuje:

[REDACTED]

tel.: [REDACTED]

email: [REDACTED]

[REDACTED]

vedoucí odboru

Nám. Trčků z Lípy 18

582 91 Světlá nad Sázavou

Česká republika

V Praze 27. 01. 2022

E-mail: [REDACTED]

Tel: [REDACTED]

Předmět: Dodávka venkovních informačních zobrazovačů

Vážená paní Krajanská,

Na základě našeho společného jednání si dovoluji zaslat indikační nabídku na poptávané řešení venkovních informačních zobrazovačů. S ohledem na informace získané při obhlídce místa instalace a předpokládaném způsobu využití zobrazovačů **nedoporučujeme použití obrazovek tvořených LED kabinety**. Důvody, proč tuto technologii nedoporučujeme, jsou tyto:

- malá vzdálenost diváka od zobrazovací plochy;
- malá uhlopříčka zobrazovací plochy (velikost použité obrazovky je definovaná velikostí niky);
- nízké rozlišení zobrazovací plochy;
- nevhodné prostředí a místo instalace pro LED obrazovky.

Jako vhodné řešení se naopak jeví použití profesionálních venkovních LCD obrazovek s vysokým jasnem (až 4 000cd/m²), které přináší tyto benefity:

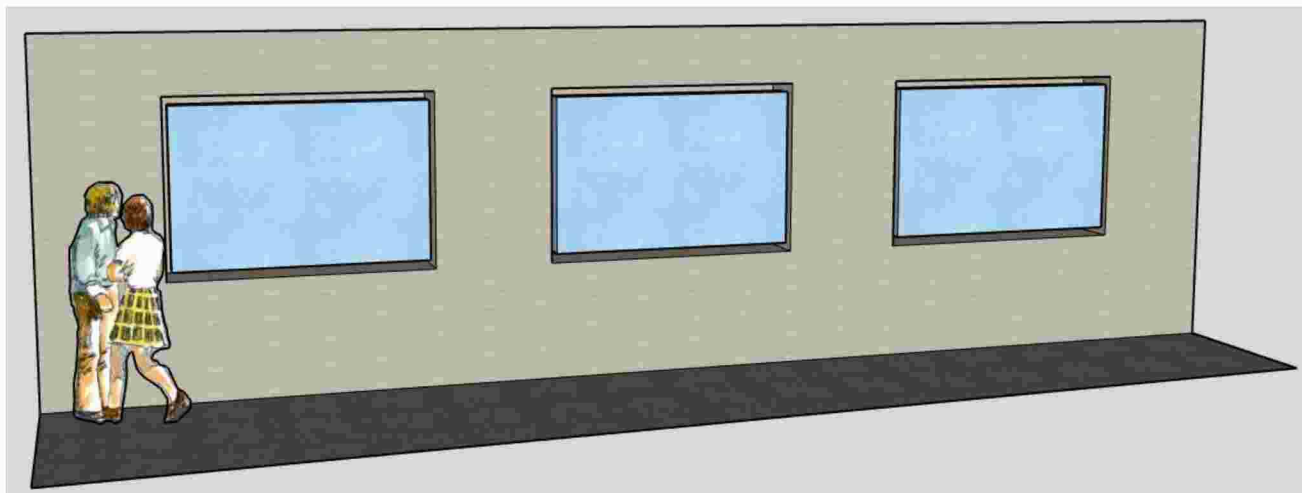
- jsou schopny zobrazit obsah při vysokém rozlišení (1 920px x 1 080px) a umožňují provoz při malé pozorovací vzdálenosti;
- jsou schopny provozu v nepříznivých podmínkách a to i při provozním zatížení „24 / 7“;
- s ohledem na jejich rozměr umožňují efektivnější využití prostoru vlastní instalace (niky budovy).

S ohledem na rozměry, ve kterých se venkovní displeje vyrábějí, se nabízí 2 alternativní řešení a to:

Varianta A - 55" uhlopříčka – dělení prostoru na konfiguraci 3 x 2:



Varianta B - 86" uhlopříčka – dělení prostoru na konfiguraci 3 x 1:



Indikační kalkulace pro výše uvedená prostorová řešení je cena kalkulovaná jako součet cen všech LCD obrazovek, periférií nutných pro instalaci tj. nosných rámců obrazovek, nerezových rámců a zasklení nik, včetně veškeré instalační práce:

Varianta A: 1 065 000,- Kč bez DPH;

Varianta B: 2 840 000,- Kč bez DPH.

Protože **základním parametrem úspěšnosti každé informační plochy je práce se zobrazeným obsahem** a dělení prostoru na **6 samostatných ploch nabízí větší diverzitu pro práci s rozdílným obsahem**, doporučujeme se dále zabývat technickým řešením 3 x 2 LCD displeje. Navíc jak je patrné z výše uvedených indikačních cen, kombinace 6 LCD displejů vychází také z ekonomického hlediska jako zajímavější varianta. Na vizualizaci níže vidíte možný finální stav, kde zabudovaný nerezový rám s krycím sklem (v každé nische) tvoří ochranný prvek obrazovek a takto vzniklý prostor je proti rosení krycího skla chráněn aktivní ventilací vnitřního prostoru.



S ohledem na rozložení investice v čase, se nabízí překlenovací „**Varianta C - dílčí řešení**“ tj. kombinace 2 LCD obrazovek v centrální nise a 2 magnetických tabulí o rozměrech 2m x 1m v postranních nikách:



Indikační kalkulace pro toto dílčí řešení je kalkulovaná jako součet cen 2 LCD obrazovek, 2 tabulí, periférií nutných pro instalaci tj. nosných rámu obrazovek, nerezových rámu a zasklení nik, interního osvětlení, včetně veškeré instalační práce¹:

Varianta C: 495 000,- Kč bez DPH.

Platební podmínky: dle individuální dohody.

Termín dodání: dle individuální dohody.

Záruční doba: Na dodané zboží jsme schopni poskytnout záruku 2 roky.

Platnost nabídky: Platnost nabídky je s ohledem na aktuální vývoj na trhu komodit 30 dní. V případě potřeby lze nabídku obratem překalkulovat.

V případě nejasností či doplňujících dotazů mě, prosím, neváhejte kontaktovat. Děkuji za vaši poptávku, čas věnovaný naší nabídce a vaši zpětnou vazbu.

S pozdravem

■■■■■■■■■■

¹ Technické řešení varianty C by bylo připraveno jako komplexní příprava pro finální stav, tzn. pro bezproblémovou instalaci dodatečných displejů.