

VÝKAZ DOSAVADNÍHO A NOVÉHO STAVU ÚDAJŮ KATASTRU NEMOVITOSTÍ

Dosavadní stav				Nový stav											
Označení pozemku parc. číslem	Výměra parcely		Druh pozemku Způsob využití	Označení pozemku parc. číslem	Výměra parcely		Druh pozemku Způsob využití	Typ stavby	Způsob určení výměry	Porovnání se stavem evidence právních vztahů					
	ha	m <sup>2</sup>			ha	m <sup>2</sup>				Číslo listu vlastnictví	Výměra dílu		Označení dílu		
			katastru nemovitostí				drívější poz. evidenci				ha	m <sup>2</sup>			
802/96	2	40	79	orná půda	802/96	2	09	18	orná půda	0	802/96	493	2	09	18
					802/108	12	73	orná půda	0	802/96	493	12	73		
					802/109	18	88	orná půda	0	802/96	493	18	88		
1275/3	7	47	orná půda	1275/3	3	83	orná půda	0	1275/3	493	3	83			
				1275/6	1	09	orná půda	0	1275/3	493	1	09			
				1275/7	2	55	orná půda	0	1275/3	493	2	55			
1338/21	1	68	46	travní p.	1338/21	72	70	travní p.	0	1338/21	493	72	70		
					1338/50	27	78	travní p.	0	1338/21	493	27	78		
					1338/51	67	98	travní p.	0	1338/21	493	67	98		
	4	16	72		4	16	72								

Výkaz údajů o bonitovaných půdně ekologických jednotkách (BPEJ) k parcelám nového stavu

Parcelní číslo podle		Kód BPEJ	Výměra		BPEJ na dílu parcely	Parcelní číslo podle		Kód BPEJ	Výměra		BPEJ na dílu parcely
katastru nemovitostí	zjednodušené evidence		ha	m <sup>2</sup>		katastru nemovitostí	zjednodušené evidence		ha	m <sup>2</sup>	
802/96		64300	2	09	18						
802/108		64300		12	73						
802/109		64300		18	88						
1275/3		64300		3	83						
1275/6		64300		1	09						
1275/7		64300		2	55						
1338/21		64300		72	70						
1338/50		64300		27	78						
1338/51		64300		67	98						

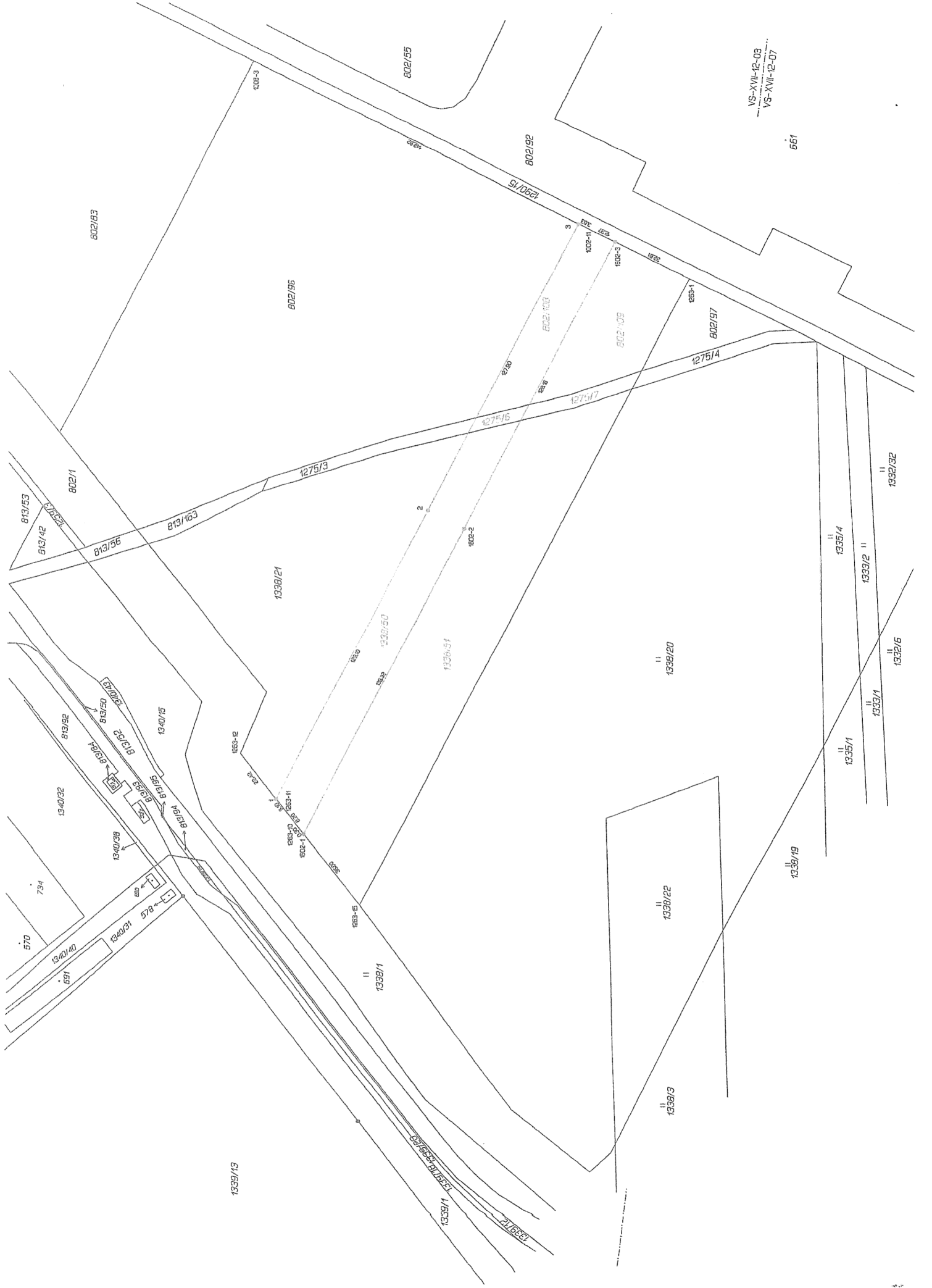
Seznam souřadnic (S-JTSK)  
Číslo bodu Souřadnice pro zápis do KN

Y	X	Kód kv.	Poznámka	
k.o. Mošnov (699934)				
1002-11	484222.93	1117411.96	3	kořk
1108-3	484158.00	1117280.76	3	znak z pl.
1263-1	484242.97	1117452.46	3	kořk
1263-10	484463.23	1117301.59	3	kořk
1263-11	484456.78	1117296.49	3	kořk
1263-12	484432.02	1117276.89	3	kořk
1263-15	484491.69	1117324.12	3	kořk
1602-1	484463.42	1117301.74	3	znak z pl.
1602-2	484342.25	1117364.26	3	znak z pl.
1602-3	484226.40	1117423.01	3	znak z pl.
1	484449.65	1117290.85	3	znak z pl.
2	484334.91	1117350.04	3	znak z pl.
3	484221.30	1117408.67	3	znak z pl.

<b>GEOMETRICKÝ PLÁN</b> pro rozdělení pozemku	Geometrický plán ověřil úředně oprávněný zeměměřický inženýr:	Stejnopis ověřil úředně oprávněný zeměměřický inženýr:
	Jméno, příjmení: <span style="background-color: black; color: black;">XXXXXXXXXX</span>	Jméno, příjmení: <span style="background-color: black; color: black;">XXXXXXXXXX</span>
	Číslo položky seznamu úředně oprávněných zeměměřických inženýrů: 1755/98	Číslo položky seznamu úředně oprávněných zeměměřických inženýrů: 1755/98
	Dne: 8. února 2022      Číslo: 57/2022	Dne: 15.2.2022      Číslo: 68/2022
Nálezitostní a přesností odpovídá právním předpisům.		Tento stejnopis odpovídá geometrickému plánu v elektronické podobě uloženému v dokumentaci katastrálního úřadu.
Vyhotovitel: RSM GEODATA s.r.o. Vitkovička 3276/2a, Ostrava IČ 27794962	Katastrální úřad souhlasí s označením parcel.	
Číslo plánu: 1787-34B/2021 Okres: Nový Jičín Obec: Mošnov Kat. území: Mošnov Mapový list: VS-XVII-12-03, VS XVII-12-07	Ověření stejnopisu geometrického plánu v listinné podobě.	
Dosavadním vlastníkům pozemků byla poskytnuta možnost seznámit se v terénu s průběhem navrhovaných nových hranic, které byly označeny předchozím způsobem. viz seznam souřadnic	KÚ pro Moravskoslezský kraj KP Nový Jičín PGP-258/2022-804 2022.02.11 12:58:18 CET	

VS-XVI-12-03  
VS-XVI-12-07

661



802/83

802/95

802/92

91/052

802/96

802/100

802/109

802/97

1276/4

813/53

802/1

813/42

813/56

813/63

1276/3

1338/21

1338/50

1338/51

1338/20

1338/4

1339/2

1338/6

1338/32

1333/1

1335/1

1338/19

1338/22

1339/13

1339/1

1338/3

734

570

691

1340/40

1340/31

578

1340/39

1340/32

819/92

813/84

813/81

813/80

1340/15

813/19

813/18

1338/12

1338/11

1338/10

1338/9

1338/8

1338/7

1338/6

1338/5

1338/4

1338/3

1338/2

1338/1

1338/0

1338/1

1338/2

1338/3

1338/4

1338/5

1338/6

1338/7

1338/8

1338/9

1338/10

1338/11

1338/12

1338/13

1338/14

1338/15

1338/16

1338/17

1338/18

1338/19

1338/20

1338/21

1338/22

1338/23

1338/24

1338/25

1338/26

1338/27

1338/28

1338/29

1338/30

1338/31

1338/32

1338/33

1338/34

1338/35

1338/36

1338/37

1338/38

1338/39

1338/40

1338/41

1338/42

1338/43

1338/44

1338/45

1338/46

1338/47

1338/48

1338/49

1338/50

1338/51

1338/52

1338/53

1338/54

1338/55

1338/56

1338/57

1338/58

1338/59

1338/60

1338/61

1338/62

1338/63

1338/64

1338/65

1338/66

1338/67

1338/68

1338/69

1338/70

1338/71

1338/72

1338/73

1338/74

1338/75

1338/76

1338/77

1338/78

1338/79

1338/80

1338/81

1338/82

1338/83

1338/84

1338/85

1338/86

1338/87

1338/88

1338/89

1338/90

1338/91

1338/92

1338/93

1338/94

1338/95

1338/96

1338/97

1338/98

1338/99

1338/100

**VÝPIS Z KATASTRU NEMOVITOSTÍ**

prokazující stav evidovaný k datu 05.04.2022 14:55:03

Vyhotoveno bezúplatně dálkovým přístupem pro účel: Správa majetku, č.j.: 1 pro Statutární město Ostrava

Okres: CZ0804 Nový Jičín

Obec: 568686 Mošnov

Kat.území: 699934 Mošnov

List vlastnictví: 493

V kat. území jsou pozemky vedeny ve dvou číselných řadách (St. = stavební parcela)

A Vlastník, jiný oprávněný	Identifikátor	Podíl
Vlastnické právo		
Statutární město Ostrava, Prokešovo náměstí 1803/8, Moravská Ostrava, 70200 Ostrava	00845451	

**ČÁSTEČNÝ VÝPIS**

B Nemovitosti	Parcela	Výměra [m <sup>2</sup> ]	Druh pozemku	Způsob využití	Způsob ochrany
Pozemky	802/96	24079	orná půda		zemědělský půdní fond
	1275/3	747	orná půda		zemědělský půdní fond
	1338/21	16846	trvalý travní porost		zemědělský půdní fond

B1 Věcná práva sloužící ve prospěch nemovitostí v části B - Bez zápisu

C Věcná práva zatěžující nemovitosti v části B včetně souvisejících údajů - Bez zápisu

D Poznámky a další obdobné údaje - Bez zápisu

Plomby a upozornění - Bez zápisu

E Nabývací tituly a jiné podklady zápisu

*Listina*

- o Smlouva kupní ze dne 08.11.2005. Právní účinky vkladu práva ke dni 11.11.2005.  
V-6236/2005-804  
Pro: Statutární město Ostrava, Prokešovo náměstí 1803/8, Moravská Ostrava, 70200 Ostrava RČ/IČO: 00845451
- o Smlouva kupní ze dne 02.11.2005. Právní účinky vkladu práva ke dni 11.11.2005.  
V-6250/2005-804  
Pro: Statutární město Ostrava, Prokešovo náměstí 1803/8, Moravská Ostrava, 70200 Ostrava RČ/IČO: 00845451
- o Smlouva darovací ze dne 14.11.2005. Právní účinky vkladu práva ke dni 16.11.2005.  
V-6362/2005-804  
Pro: Statutární město Ostrava, Prokešovo náměstí 1803/8, Moravská Ostrava, 70200 Ostrava RČ/IČO: 00845451
- o Smlouva kupní ze dne 18.09.2006. Právní účinky vkladu práva ke dni 20.09.2006.  
V-5510/2006-804  
Pro: Statutární město Ostrava, Prokešovo náměstí 1803/8, Moravská Ostrava, 70200 Ostrava RČ/IČO: 00845451
- o Smlouva kupní ze dne 12.01.2007. Právní účinky vkladu práva ke dni 15.01.2007.  
V-316/2007-804  
Pro: Statutární město Ostrava, Prokešovo náměstí 1803/8, Moravská Ostrava, 70200 Ostrava RČ/IČO: 00845451

# VÝPIS Z KATASTRU NEMOVITOSTÍ

prokazující stav evidovaný k datu 05.04.2022 14:55:03

Okres: CZ0804 Nový Jičín

Obec: 568686 Mošnov

Kat.území: 699934 Mošnov

List vlastnictví: 493

V kat. území jsou pozemky vedeny ve dvou číselných řadách (St. = stavební parcela)

F Vztah bonitovaných půdně ekologických jednotek (BPEJ) k parcelám

Parcela	BPEJ	Výměra [m2]
802/96	64300	24079
1275/3	64300	747
1338/21	64300	16846

Pokud je výměra bonitních dílů parcel menší než výměra parcely, zbytek parcely není bonitován

Nemovitosti jsou v územním obvodu, ve kterém vykonává státní správu katastru nemovitostí ČR:  
Katastrální úřad pro Moravskoslezský kraj, Katastrální pracoviště Nový Jičín, kód: 804.

Vyhotovil:

Český úřad zeměměřický a katastrální - SCD

Vyhotoveno: 05.04.2022 15:00:21