

12. Zřízení, případnou údržbu a obnovu dopravního značení si provede uživatel na vlastní náklad. Hotové DZ předáte Brněnským komunikacím a.s.
13. Nedílnou součástí tohoto povolení je parkovací karta, kterou je řidič povinen v případě stání vozidla na vyhrazeném parkovacím stání viditelně umístit za čelní sklo.

Rozmnožování parkovacích karet je z a k á z á n o !

14. **O povolení ZUK za účelem vyhrazení parkovacího stání žádejte vydavatele rozhodnutí jeden měsíc před uplynutím doby platnosti stávajícího rozhodnutí. Pokud tak neučiníte, bude vyhrazené parkovací stání po vypršení doby platného povolení zrušeno.**
15. Zřízení dopravního značení, včetně změny dodatkové tabulky, případnou obnovu a údržbu dopravního značení si žadatel objedná u Brněnských komunikací a.s., Renneská tř.1a, 639 00 Brno, [redacted]. V případě, že dopravní značení bude realizováno jinou oprávněnou firmou, bude hotové dopravní značení předáno Brněnským komunikacím a.s.
16. Městská část města Brna, Brno-střed udělila dne 08.04.2022 souhlas s vyhrazeným parkovacím stáním.

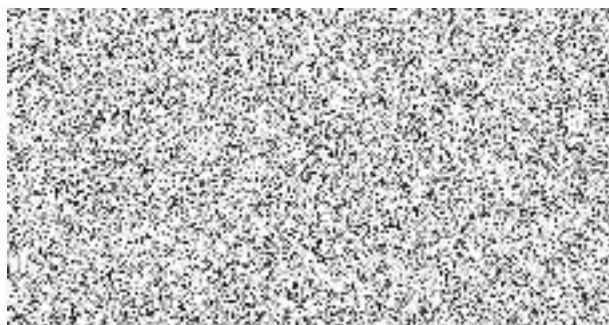
Odůvodnění

Silniční správní úřad Úřadu městské části města Brna, Brno-střed v provedeném správním řízení podle § 50, § 51 a § 52 zák.č. 500/2004 Sb., správní řád, v platném znění, přezkoumal předloženou žádost o povolení zvláštního užívání komunikace dle § 25 odst. 6 zák. 13/1997 Sb., o pozemních komunikacích, v platném znění a v § 40 odst. 1 a 2 vyhlášky č. 104/1997 Sb., kterou se provádí zákon o pozemních komunikacích, ve znění pozdějších předpisů. V průběhu řízení, po doložení veškerých podkladů potřebných pro posouzení žádosti, neshledal správní orgán důvody, které by bránily vydání povolení ke zvláštnímu užívání komunikace, a proto rozhodl tak, jak je ve výroku uvedeno. Oznámení o zahájení řízení nebylo rozesláno z důvodu zásady ekonomie řízení, a jelikož účastníci řízení vyjádřili předem svůj souhlas.

Poučení

Proti tomuto rozhodnutí lze podat odvolání do 15 dnů ode dne jeho oznámení k Odboru dopravy Magistrátu města Brna, prostřednictvím podání učiněným k Úřadu městské části města Brna, Brno-střed, Odboru dopravy. Lhůta pro podání odvolání se počítá ode dne následujícího po doručení písemnosti adresátovi, nejpozději však po uplynutí desátého dne ode dne, kdy byla nedoručená a uložená písemnost připravena k vyzvednutí. Proti rozhodnutí o vyloučení odkladného účinku odvolání se dle ust. §85 odst. 4 správního řádu nelze samostatně odvolat.

V případě nedodržení podmínek tohoto rozhodnutí může Úřad městské části města Brna, Brno-střed toto rozhodnutí odejmout.



vedoucí Odboru dopravy



Odbor dopravy

Dominikánská 2, 601 69 Brno

Pracoviště: Měnínská 4, 601 92 Brno

Číslo jednací: MCBS/2022/0064012/FISI

Spisová značka: 2600/MCBS/2022/0060970/3

Vyřizuje: Mgr. Jiřina Fischerová, tel. 542 526 182

ID datové schránky: qykbwe7 *11027*

V Brně dne 11.04.2022

Základní umělecká škola Jaroslava Kvapila Brno, p.o.
třída Kpt. Jaroše 1939/24
602 00 Brno

ROZHODNUTÍ o zřízení vyhrazeného parkování

Úřad městské části města Brna, Brno-střed, Odbor dopravy, jako věcně příslušný silniční správní úřad, dle ustanovení § 40 odst. 5 písm. b) zákona č. 13/1997 Sb., o pozemních komunikacích, ve znění pozdějších předpisů (dále jen „zákon o pozemních komunikacích“) a dle čl. 30 odst. 2 písm. b) Statutu města Brna projednal dle § 50, § 51 a § 52 zák. č. 500/2004 Sb., správní řád, ve znění pozdějších předpisů (dále jen „správní řád“) žádost č.p. MCBS/2022/0060970 ze dne 05.04.2022, kterou podala

**Základní umělecká škola Jaroslava Kvapila Brno, p.o., třída Kpt. Jaroše 1939/24,
602 00 Brno, IČO: 449 93 510**

o povolení zvláštního užívání komunikace a rozhodl takto:

povoluje

se souhlasem Policie ČR - DI, a vlastníka pozemní komunikace, dle ust. § 25 odst. 6 písm. c) bod 4 zákona o pozemních komunikacích zvláštní užívání komunikace za účelem zřízení vyhrazeného parkování za těchto podmínek:

1. v lokalitě: **ulice tř. Kpt. Jaroše, Brno**
2. v úseku: **tř. Kpt. Jaroše před č. or. 24** **box č. 1, 2, 4**
3. počet boxů: 3
4. časové omezení: **PO-PÁ 7-19 hod.**
5. na dobu: **od 02.06.2022 do 01.06.2023**
6. způsob parkování: šikmé
7. rozměry parkovacího stání: 3x 2,5 m x 4,7 m
8. text podtabulky: „ZUŠ J. KVAPILA, PO-PÁ 7-19h“
9. Vyhrazená parkovací stání musí být vyznačena svislou a vodorovnou dopravní značkou.
10. Uživatel vyhrazeného parkovacího stání odpovídá za udržování plochy v řádném stavu.
11. Na parkovacím stání není povoleno provádět opravy vozidel ani jiné práce, které mohou znečistit nebo poškodit vozovku.