

639-55/ČJ-2021-0100MN-VZ  
Identifikátor VZ: N006/21/V00027213

Počet listů: 3  
Přílohy: 2/17

## S M L O U V A o vypořádání závazků

uzavřená v souladu s § 1746 odst. 2 zákona č. 89/2012 Sb., občanský zákoník,  
v platném znění (dále jen „občanský zákoník“ a „smlouva“)

Níže uvedeného dne, měsíce a roku byla uzavřena mezi smluvními stranami smlouva tohoto znění:

### ČI. I Smluvní strany

#### Investice a stavební práce, s.r.o.

Zastoupený:   
Sídlo: Kuštova 2655, 269 01 Rakovník  
IČ: 27105539  
DIČ: CZ27105539  
Bankovní spojení: Komerční banka, a.s., Rakovník  
Číslo účtu:   
Telefon:   
e-mail:   
Datová schránka: t3ucg69

**Zapsána v obchodním rejstříku vedeným Městským soudem v Praze oddíl C, Vložka 96623**

(dále jen „zhotovitel“)

a

#### Česká republika - Krajské ředitelství policie Středočeského kraje

Zastoupený: Ing. Petrem Dostálem, náměstkem ředitele krajského ředitelství pro ekonomiku  
Sídlo: Na Baních 1535, 156 00 Praha 5 - Zbraslav  
IČ: 75151481  
DIČ: CZ75151481  
Bankovní spojení: ČNB Praha  
Číslo účtu: 507432881/0710  
e-mail:   
Datová schránka: 2dtai5u

(dále jen „objednatel“)  
(a dále také jen „smluvní strany“)

## Čl. II

### Úvodní ustanovení

1. Prostřednictvím smlouvy o dílo, uzavřené dne 29.11.2021, č. j. KRPS-56639-37/ČJ-2021-0100MN-VZ, se smluvní strany dohodly na provedení stavebního díla – „ÚO PČR Rakovník - rekonstrukce rozvodů vody a odpadů“. Celková cena díla ze smlouvy o dílo činila 3.179.880,- Kč.  
(slovy třímilionystosedmdesátdevěttisícosmsetosmdesát korun českých).
2. V průběhu realizace díla zhotovitel vyčíslil přípočty k ceně díla a odpočty z ceny díla tak, že celkový vliv na změnu ceny díla **bez DPH činí 473.111,- Kč** (slovy čtyřístasedmdesátřítisícostojedenáct korun českých). Celkový vliv na změnu ceny díla **včetně DPH činí 572.464,33 Kč** (slovy pětsetsedmdesátdvatisícečtyřistašedesátčtyři koruny české třicettři haléře). Zdůvodnění přípočtů a odpočtů je zhotovitelem provedeno ve Změnových listech pro nezbytné změny stavby v průběhu realizace č. 1 a č. 2, které tvoří přílohy č. 1 a č. 2 a jsou nedílnými součástmi této smlouvy, dále v Rekapitulace stavby a v Soupisech provedených prací, které tvoří přílohy jednotlivých Změnových listů a jsou nedílnou součástí této smlouvy.
3. Za poskytnuté plnění ze strany zhotovitele, které bylo provedeno v souladu s uvedenou smlouvou o dílo, objednatel zaplatil částku odpovídající dohodnuté ceně díla podle čl. IV smlouvy o dílo. K doplacení tak zbývá uhradit částku, která vyjadřuje celkový vliv na změnu ceny díla, určenou čl. II odst. 2 smlouvy.

## Čl. III

### Předmět smlouvy

1. Předmětem této smlouvy je dohoda o vyrovnání závazků a pohledávek mezi smluvními stranami.
2. Smluvní strany shodně prohlašují, že mezi nimi budou po úhradě částky podle čl. II odst. 2 smlouvy vypořádány veškeré jejich vzájemné závazky a pohledávky vyplývající ze smlouvy o dílo uvedené v Čl. II odst. 1 této smlouvy a že z uvedených titulů již nebudou vůči sobě uplatňovat žádné další případné nároky.

## Čl. IV

### Závěrečná ustanovení

1. Smlouva nabývá platnosti dnem jejího uzavření, tj. dnem jejího podpisu zástupci obou smluvních stran a účinnosti dnem jejího zveřejnění v registru smluv dle zákona č. 340/2015 Sb., o registru smluv.
2. Smluvní strany se dohodly, že zveřejnění této smlouvy v souladu se zákonem o registru smluv provede objednatel, a to do 30 dnů od jejího uzavření.
3. Vzájemná práva a povinnosti účastníků v této smlouvě výslovně neupravená se řídí příslušnými právními předpisy, zejména občanským zákoníkem.

4. Tato smlouva je vyhotovena v 3 stejnopisech, z nichž 1 obdrží zhotovitel a 2 objednatel.  
5. Nedílnou součástí této smlouvy jsou níže uvedené přílohy:

Příloha č. 1 - „Změnový list pro nezbytné změny stavby v průběhu realizace č. 1“, s přílohami „Rekapitulace stavby“ a „Soupis prací“, která se sestává z 9 stran textu.

Příloha č. 2 - „Změnový list pro nezbytné změny stavby v průběhu realizace č. 2“, s přílohami „Rekapitulace stavby“ a „Soupis prací“, která se sestává z 8 stran textu.

**Za objednatele:**

V Praze dne ..... 12. 04. 2022 .....

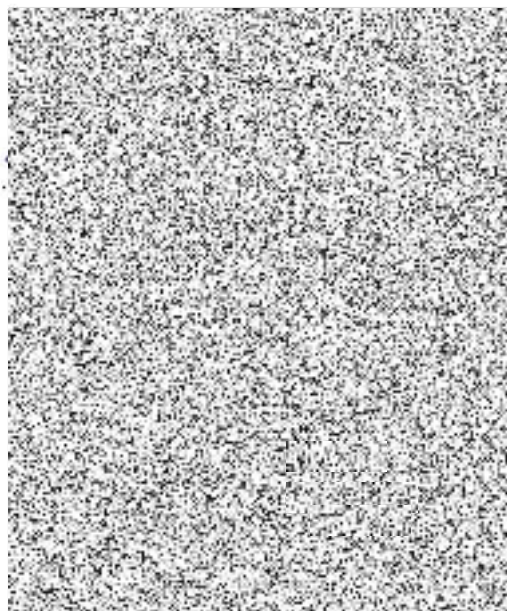
**Za zhotovitele:**

V Rakovníku dne ..... 19. 4. 22 .....



**Ing. Petr Dostál**

náměstek ředitele krajského ředitelství  
pro ekonomiku



Změnový list č. 1

pro nezbytné změny stavby v průběhu realizace

Změnový list číslo	1. OBJEKT A
Identifikace akce:	
Název akce	„ÚO PČR Rakovník- rekonstrukce rozvodů vody a odpadů“
Číslo akce EDS/SMVS <sup>2)</sup>	KRPS-251562/CJ-2020-0100MN-VZ
Objednatel:	Krajské ředitelství policie Středočeského kraje, Na Baních 1535, 156 00 Praha 5 – Zbraslav, IČ 75151481
Zhotovitel:	Investice a stavební práce, s.r.o., IČ: 27105539
Projektant:	Adkon s.r.o., Panušková 1301/4, 140 00 Praha 4 – Krč, IČ 27922251
Předmět změnového listu: Změny nutné pro dokončení díla -	
Část díla dotčená změnovým listem: Specifikace méněprací a víceprací je v příloze č.1.	
Popis změny, popis technického řešení: zásadní změny oproti projektové dokumentaci, viz zápisy z KD elektro, ZTI, a následné stavební úpravy	
Původní řešení dle smluvní (tendrové) dokumentace:	
Nové řešení: Viz příloha č.1	
Zdůvodnění změny: Vyžádány z důvodu změny rozvodů vody a odpadů, které nebylo možno provádět dle původní dokumentace Například se vypustilo řešení průtokových ohřivačů vody a bojlerů, které by nebylo možno při současném stavu elektroinstalace a jištění objektu utáhnout. Vzhledem ke kapacitě nové kotelny bylo hospodárnější napojit TUV na stávající kotelnu pomocí nových rozvodů TUV a cirkulačních čerpadel. Došlo k novému řešení odvodu kanalizace splaškové – viz PD původní nešla realizovat	
Vliv změny na výkresovou dokumentaci: Upraveno v předané PD	
Záznam o změně ve stavebním deníku a zápisech z kontrolních dnů: ANO	
Navrhované změny byly předem projednány na všech kontrolních dnech přítomnosti p. Tichého Předpokládaný vliv na termín, kvalitu, cenu díla:	
Vliv na termín: žádný	
Vliv na kvalitu díla: takto provedené práce jsou mnohem efektivnější než byl původní projekt	
Přípočty k ceně díla bez DPH:	401.776,50 Kč
Odpočty z ceny díla bez DPH:	187.238,50 Kč
Celkový vliv na změnu ceny díla bez DPH:	214.538,-Kč
DPH:	45.053,-Kč
Celkový vliv na změnu ceny díla včetně DPH:	259.591,-Kč
Za investora:	

		Ing. Petr Dostál náměstek ředitele pro ekonomiku
Datum: 1.4. 2022	Datum: 4.4. 2022	Datum: - 5 -04- 2022
Úplnost změnového listu za účastníka programu zkontrolovat:		POLICIE ČESKÉ REPUBLIKY KRAJSKÉ ŘEDITELSTVÍ POLICIE STŘEDOČESKÉHO KRAJE
Datum:		156 00 PRAHA 5-ZBRASLAV, tel. 23801 1800

1) EDS/SMVS se rozumí moduly Informačního systému programového financování.

## REKAPITULACE STAVBY. - fakturace na zakázku

## vyúčtování stavby

Kód:

Stavba: Stavební úpravy sociálek včetně rozvodů a elektroinstalace Datum:

KSO: 31.03.2022

Místo: PČR Rakovník, Husova náměstí 116

Zadavatel: Krajské ředitelství policie Středočeského kraje

Uchazeč: Investice a stavební práce, s.r.o. Rakovník. 2

IČ: 27105539

DIČ: CZ 27105539



	SOD	fa prosinec č. 21010057	fa leden č. 2201001	fa březen č. 2201009	neprovedené práce	provedené VCP	Cena všech prací	rozdíl prací oproti SOD
Stavební část. - Celkem	2 628 000	66 872	1 109 961,76	1 142 658,63	308 507,61	781 618,70	3 101 111	473 111
Objekt A	622 155,13			540 227,67	81 927,46	233 938,50		
Objekt B	668 614,91	66 872,00	589 802,76		11 940,15	307 592,20		
ZTI	894 581,00		335 521,00	364 244,00	194 816,00	240 088,00		
EL	374 663,00							
Objekt A	182 650,00			170 405,00	12 245,00			
Objekt B	192 013,00		153 138,00	31 296,00	7 579,00			
VRN	67 985,96		31 500,00	36 485,96	0,00			

Celkem změny provedené na objektu A				187 238,5	401 776,5	214 538
stavařina				81 927,5	233 938,5	
elektrika				12 245,0		
ZTI				93 066,0	167 838,0	

Celkem změny provedené na objektu B				121 269,2	379 842,2	258 573
stavařina				11 940,2	307 592,2	
elektrika				7 579,0		
ZTI				101 750,0	72 250,0	

Celkem za oba objekty A + B

473 111 Kč

**KUPIS PRACÍ**

Stavba: Stavební úpravy sociálek včetně rozvodů a elektroinstalace  
 Objekt: 01 - Stavební část  
 Soupis: **101 - Objekt A**  
 Místo: PCR Rakovník, Husova náměstí 116  
 Zadavatel: Krajské ředitelství policie Středočeského kraje  
 Uchazeč: Investice a stavební práce, s.r.o. Rakovník. 2655

P Č	Ty p	Kód	Popis	MJ			měněprá e
<b>Náklady soupisu celkem</b>					<b>VCP</b>	<b>233 939</b>	<b>81 927,46</b>
65	K	612325423	Oprava vnitřní vápenocementové stukové omítky stěn v rozsahu plochy přes 30 do 50 %	m2	9	2700,0	0,00
69	K	619995001	Začištění omítek kolem oken, dveří, podlah nebo obkladů	m	20	3500,0	0,00
67	K	978011141	Otlučení (osekání) vnitřní vápenné nebo vápenocementové omítky stropů v rozsahu přes 10 do 30 %	m2	25	912,5	0,01
66	K	978013161	Otlučení (osekání) vnitřní vápenné nebo vápenocementové omítky stěn v rozsahu přes 30 do 50 %	m2	24,5	1162,0	0,00
32	K	997013213	Vnitrostaveništní doprava sutí a vybouraných hmot pro budovy v přes 9 do 12 m ručně	t	6	10200,0	0,00
36	K	997013501	Odvoz sutí a vybouraných hmot na skládku nebo meziskládku do 1 km se složením	t	6	1506,0	0,00
37	K	997013509	Příplatek k odvozu sutí a vybouraných hmot na skládku ZKD 1 km přes 1 km	t	38	418,0	0,00
38	K	997013631	Poplatek za uložení na skládce (skládkovně) stavebního odpadu směsného kód odpadu 17 09 04	t	6	7200,0	0,00
39	K	998018002	Přesun hmot ruční pro budovy v přes 6 do 12 m	t	6	10020	0,00
88	K	725110814	Demontáž klozetu Kombi, odsávací	soub		0	392,00
87	K	725210821	Demontáž umyvadel bez výtokových armatur	soub		0	306,00
89	K	725310823	Demontáž dřez jednoduchý vestavěný v kuchyňských sestavách bez výtokových armatur	soub or		0	196,00
94	K	725820801	Demontáž baterie nástěnné	soub		0	182,80
81	K	735000101	Odpojení, demontáž a opětovná montáž včetně připojení na stávající rozvody ÚT otopného tělesa	soub or	6	6000	0,00

P Č	Ty p	Kód	Popis	MJ			méněprac e
15	K	763135101	Montáž SDK kazetového podhledu z kazet 600x600 mm na zavěšenou viditelnou nosnou konstrukci	m2	6	2100	0,00
16	M	59030596	<i>podhled kazetový demontovatelný bílý pískový bez děrování hrana rovná tl 8mm 600x600mm</i>	m2	6	2700	0,00
1	K	766660001	Montáž dveřních křídel otvíravých jednokřídlových š do 0,8 m do ocelové zárubně	kus			3 500,00
2	M	611600D1	<i>dveře jednokřídlé plné 600x1970mm - ozn. D1</i>	kus			5 160,00
3	M	611600D2	<i>dveře jednokřídlé plné 800x1970mm - ozn. D2</i>	kus			2 600,00
4	M	611600D3	<i>dveře jednokřídlé plné 700x1970mm - ozn. D3</i>	kus			1 300,00
5	K	766660717	Montáž dveřních křídel samozavírače na ocelovou zárubeň	kus			520,00
6	M	54917250	<i>samozavírač dveří hydraulický</i>	kus			3 000,00
7	K	766660720	Osazení větrací mřížky s vyříznutím otvoru	kus			750,00
8	M	42972191	<i>mřížka větrací do dveří PVC oboustranná bílá</i>	kus			361,50
11	K	766660729	Montáž dveřního interiérového kování - štítku s klikou	kus			1 050,00
12	M	54914620	<i>kování dveřní vrchní klika včetně rozet a montážního materiálu</i>	kus			5 250,00
9	K	766660731	Montáž dveřního bezpečnostního kování - zámku	kus			1 120,00
10	M	54924003	<i>zámek zadlabací dveřní</i>	kus			1 750,00
62	K	766691914	Vyvěšení nebo zavěšení dřevěných křídel dveří pl do 2 m2	kus			210,00
90	K	766812840	Demontáž kuchyňských linek dřevěných nebo kovových dl přes 1,8 do 2,1 m	kus			450,00
34	K	998766102	Přesun hmot tonážní pro kce truhlářské v objektech v přes 6 do 12 m	t			73,16
14	K	998766181	Příplatek k přesunu hmot tonážní 766 prováděný bez použití mechanizace	t			40,73
19	K	771111011	Vysátí podkladu před pokládkou dlažby	m2			144,43
20	K	771121011	Nátěr penetrační na podlahu	m2			555,50
21	K	771151021	Samonivelační stěrka podlah pevnosti 30 MPa tl 3 mm	m2			2 610,85
49	K	771573810	Demontáž podlah z dlaždic keramických lepených	m2			874,66
52	K	771574263	Montáž podlah keramických pro mechanické zatížení protiskluzných lepených flexibilním lepidlem přes 9 do 12 ks/m2	m2			6 221,60
53	M	59761409	<i>dlažba keramická slinutá protiskluzná do interiéru i exteriéru pro vysoké mechanické namáhání přes 9 do 12ks/m2</i>	m2			4 914,00
54	K	771577111	Příplatek k montáži podlah keramických lepených flexibilním lepidlem za plochu do 5 m2	m2			81,60
22	K	771591112	Izolace pod dlažbu nátěrem nebo stěrkou ve dvou vrstvách	m2			3 999,60
23	K	771591264	Izolace těsníci pásy mezi podlahou a stěnou	m			3 422,10
35	K	998771102	Přesun hmot tonážní pro podlahy z dlaždic v objektech v přes 6 do 12 m	t			131,30
29	K	998771181	Příplatek k přesunu hmot tonážní 771 prováděný bez použití mechanizace	t			104,23



P Č	Ty p	Kód	Popis	MJ		méněprá e
40	K	781121011	Nátěr penetrační na stěnu	m2		1 232,00
41	K	781151031	Celoplošné vyrovnání podkladu stěrkou tl 3 mm	m2		3 843,84
48	K	781473810	Demontáž obkladů z obkladaček keramických lepených	m2		1 951,31
55	K	781474113	Montáž obkladů vnitřních keramických hladkých přes 12 do 19 ks/m2 lepených flexibilním lepidlem	m2		8 052,00
56	M	59761071	obklad keramický hladký přes 12 do 19ks/m2	m2		10 109,52
	VV		139,64*1,1 'Přepočtené koeficientem množství			0,00
57	K	781477111	Příplatek k montáži obkladů vnitřních keramických hladkých za plochu do 10 m2	m2		508,30
47	K	781494511	Plastové profily ukončovací lepené flexibilním lepidlem	m		843,60
44	K	998781102	Přesun hmot tonážní pro obklady keramické v objektech v přes 6 do 12 m	t		175,50
45	K	998781181	Příplatek k přesunu hmot tonážní 781 prováděný bez použití mechanizace	t		139,32
60	K	78390R101	Nátěr stávajících dveřních zárubní včetně přípravy podkladu	kus		400,00
82	K	78390R103	Nátěr otopného tělesa včetně přípravy podkladu	kus		3 400,00

#### popis prací, které nebyly v původním VV

demontáže a zpětná montáž vybavení cel , sváry a nové kotvy	ks		3 720,0
Bourání podlah pro odpady v celách . Prostupy klenbou ( řezy betonu a oprava podlah )	soub		5 980,0
provizorní podepření kleneb peri stab tyčí	soub		1 580,0
			0,0
odvětrání WC k ventilátorům - montáž flex trubek pr. 100	ks		860,0
			0,0
bourání podlah betonových ( 101, 117, 118 ) tl 5 -10 cm	m2		2 484,0
zakrývání koberců a KC PVC následný úklid	m2		2 000,0
drážka odpadní potrubí ( 20/15)+ zához,plentování	m		16 600,0
drážka 10/10 vč. Záhozu. Voda, odpad i elektro	m		13 000,0
průraz stěn pr. 15cm. Tl 10 - 30 cm	ks		5 000,0
prostup strop + zabetonování 40/35. tl 40 cm. Pro svislé odpadní potrubí	ks		1 700,0
prostup strop + zabetonování 30/30 tl. 40 cm pro svislé odpadní potrubí	ks		1 600,0
prostup strop + zabetonování 25/25 tl. 60 cm pro svislé odpadní potrubí	ks		1 600,0
průraz zdí tl. 100mm + zához 10/10	ks		5 000,0
omítka vyrovnávací nad stavající .obklady š 20cm tl. 1-3cm.	m		5 250,0
dodávka a montáž kuchyňské linky délka 210 cm	ks		29 500,0
řez asf vozovky , bourání asf a beton kc	m		15 600,0
výkopy pro kanalizaci venkovní( kolem kabelových vedení cca 10 )	m		24 000,0

P Č	Ty p	Kód	Popis	MJ		méněprá e
			provedení napojení na původní kanalizace, dešťový svod a z kotelny	soub		6 200,0
			pískové lože a obsyp potrubí	soub		1 400,0
			provedení nové kanalizační šachty - revizní otvory pro čištění	soub		7 590,0
			zaházení výkopů štěrkodrtí. Hutnění a následná betonáž kanalizace	soub		14 600,0
			zazdění otvoru pod oknem ze sklepa	soub		700,0
			nátěry soklů chodeb 1NP - fasádní barvou	m2		2 616,0
			nátěry soklů chodeb 2 a 3 NP	m2		3 040,0
			strukturální omítka po opravě soklu lepidlem, okopání původní ofouklé omítky	m		4 750,0
			beton na doplnění oprav beton. Podlah kolem prostupů	m3		1 750,0
			rozšíření dveří na wc z 60 na 65 cm	ks		2 400,0
			Technická činnost	soub		5 000,0
			<b>Celkem vícepráce</b>			<b>185 520,0</b>

# DUPIS PRACÍ. Změna stavby

Stavba:

Stavební úpravy sociálek včetně rozvodů a elektroinstalace

Objekt:

03 - Elektro

Soupis:

**301 - Objekt A**

Místo:

PČR Rakovník, Husova náměstí 116

Datum:

Zadavatel:

Krajské ředitelství policie Středočeského kraje

Projektant:

Uchazeč:

Investice a stavební práce, s.r.o. Rakovník. 2655

Zpracovatel:

PČ	Typ	Kód	Popis	MJ	Množství	skutečn	J.cena [CZK]	MP
<b>Náklady soupisu celkem</b>								<b>12 245</b>
	D	741	Elektroinstalace - silnoproud					
1	K	74100R101	Dodávka a montáž nové kabelové rozvody CYKY včetně napojení do stávajícího rozvaděče (kompletní provedení dle PD)	soubor	9,000	7,000	1 874,00	3 748,00
2	K	74100R102	Dodávka a montáž nové osvětlení - nástěnné svítidlo (kompletní provedení dle PD)	soubor	6,000	1,000	2 381,00	11 905,00
3	K	74100R103	Dodávka a montáž nová kompletace - zásuvka (kompletní provedení dle PD)	soubor	11,000	15,000	345,00 -	1 380,00
4	K	74100R104	Dodávka a montáž nová kompletace - vypínač jednofázový (kompletní provedení dle PD)	soubor	15,000	25,000	234,00 -	2 340,00
5	K	74100R105	Dodávka a montáž VZT odvětrání - ventilátor/mřížka (kompletní provedení dle PD)	soubor	8,000	2,000	2 438,00	14 628,00
13	K	74100R109	Dodávka a montáž připojení pro TUV ohřivač včetně nového jištění (kompletní provedení dle PD)	soubor	6,000	0,000	2 114,00	12 684,00
6	K	741810001	Celková prohlídka elektrického rozvodu a zařízení do 100 000,- Kč (podlaží)	kus	3,000	6,000	9 000,00 -	27 000,00

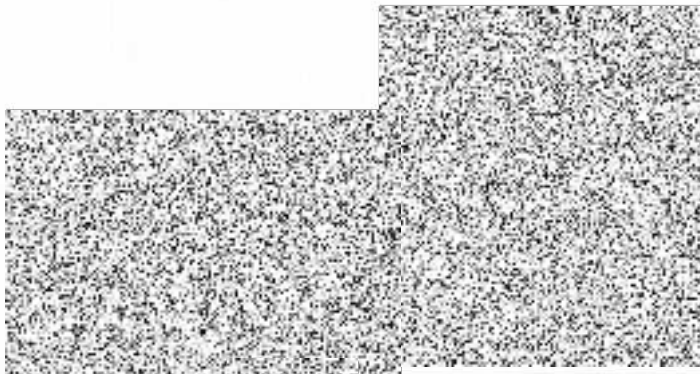
PČ	Typ	Kód	Popis	MJ	Množství	J.cena [CZK]	fa	ec2	neproveden é	Cena celkem [CZK]	U								
Náklady soupisu celkem																			
D D1 Zařizovací předměty																			
0	K	Pol 5	keramický klozet, stojící, zadní odpad, včetně příslušenství (WC sedátko, splachovací llačiko (3/6l), Illumici podložka); referenční typ JIka Lyra plus, včetně příslušenství, (WC sifon, rohový ventil, připojovací potrubí)	ks	17,0	4 663,0	#	#	#	9 326,0	79 271,00	-4	9 326,00	-	18 652	A-6	-18852		
0	K	Pol 6	keramické umyvadlo 550x450 mm, včetně příslušenství (umyvadlový sifon, Illumici podložka); referenční typ JIka Lyra plus, baterie umyvadlová, stojánková páková chrom, s automatickou výpusť včetně příslušenství (2x rohový ventil se sítkem, připojovací po	ks	18,0	3 990,0	#	#	#	3 990,0	71 820,00	-4	3 990,00	-	15 960	A-5	-15960		
0	K	Pol 8	Sprcha (sprchová vanička, stojné podpory, čelní kryty, baterie termostatická nástěnná se sprchovou sadou, odtoková souprava) včetně příslušenství a montáže	ks	5,0	24 500,0	#	#	#	24 500,0	122 500,00		24 500,00	-		B-1	-24500		
0	K	Pol 9	Nerezový dřez včetně příslušenství (sifon, baterie stojánková páková s hublicí) a montáže	ks	7,0	3 900,0	#	#	#	3 900,0	27 300,00		3 900,00	-		B-1	-3900		
0	K	Pol 10	keramická výlečka stojící, zadní odpad (ref. Výrobek JIka miro), včetně příslušenství (baterie) a montáže	ks	4,0	6 600,0	#	#	#	13 200,0	26 400,00		13 200,00	-		AB-1-1	-6600		
0	K	Pol 11	malobjemový elektrický přímolepný ohřivač TUV o objemu 10 l, 2000 W, 230 V, včetně příslušenství, pojistné sestavy	ks	6,0	6 800,0	#	#	#	55 200,0	55 200,00		55 200,00	-		AB	-27600		
0	K	Pol 12	elektrický zásobníkový ohřivač TUV o objemu 100l, 2000 W, 230 V, včetně příslušenství, pojistné sestavy a montáže	ks	4,0	10 200,0	#	#	#	40 800,0	40 800,00		40 800,00	-		AB	-20400		
1	K	Pol 90	nerozbitné betonové WC včetně příslušenství a montáže	ks	2,0	6 000,0	#	#	#	12 000,0	12 000,00		12 000,00	-		A-2	-12000		
2	K	Pol 91	nerozbitné betonové umyvadlo včetně příslušenství a montáže	ks	2,0	5 000,0	#	#	#	10 000,0	10 000,00		10 000,00	-		A-2	-10000		
D D2 Vnitřní vodovod																			
0	K	Pol 13	PPR PN16 (S3.2) 40 x5,5 např syst. Ekoplastik - studená voda, včetně montáže a tvarovek	m	5,0	550,0	#	#	#	0,0	2 750,00	80	0,00	44 000	AB	22000	22000		
0	K	Pol 14	PPR PN16 (S3.2) 32x4,4 např syst. Ekoplastik - studená voda, včetně montáže a tvarovek	m	20,0	480,0	#	#	#	0,0	9 600,00	30	0,00	14 400	AB	7200	7200		
0	K	Pol 17	PPR PN20 (S2.5) 20x3,4 (1/2") např syst. Ekoplastik - teplá voda, včetně montáže a tvarovek	m	70,0	500,0	#	#	#	0,0	35 000,00	130	0,00	65 000	AB	32500	32500		
0	K	Pol 18	Teplná izolace pro potrubí SV 40x5,5 mm, tl. 20 mm. ko =0,04W/mK, včetně montáže	m	5,0	100,0	#	#	#	0,0	500,00	80	0,00	8 000	AB	4000	4000		
0	K	Pol 19	Teplná izolace pro potrubí SV 32x4,4 mm, tl. 20 mm. ko =0,04W/mK, včetně montáže	m	20,0	90,0	#	#	#	0,0	1 800,00	30	0,00	2 700	AB	1350	1350		
0	K	Pol 20	Teplná izolace pro potrubí SV 25x3,4 mm, tl. 20 mm. ko =0,04W/mK, včetně montáže	m	50,0	80,0	#	#	#	0,0	4 000,00	130	0,00	10 400	AB	5200	5200		
0	K	Pol 25	Rohový ventil DN 20, chrom, včetně příslušenství a montáže	ks	84,0	150,0	#	#	#	900,0	12 600,00		900,00			A	-900		
D D3 Splašková kanalizace																			
0	K	Pol 28	Odpadní potrubí splaškové kanalizace (připojovací potrubí) KG systém plus, materiál PVC, včetně tvarovek (kolena, přechodky, čistící kusy,...), dimenze DN160	m	30,0	1 250,0	#	#	#	18 750,0	37 500,00		18 750,00			B	-18750		
0	K	Pol 37	HL. přívzdušňovací ventil DN50 s dvojitou izolační stěnou	kpl	3,0	750,0	#	#	#	2 250,0	2 250,00		2 250,00			A	-2250		
dorovnání odpočtu WC a umyvadel - skutečné množství																			
Změna prací :																			
sprcha - odtokový kanálek																			
připojení wc cely a připojovací sada																			
WC nerozbitné - Celá PZ. Obj A																			
Celkem ZTI vč. Nových ZP do cel																			

ZTI	45 272,0
Na objektu A bylo provedeno	74 772,0
méněpráce	- 93 066,0
vícepráce	167 838,0

Změnový list č.2

pro nezbytné změny stavby v průběhu realizace

Změnový list číslo	2. OBJEKT B
Identifikace akce:	
Název akce	„ÚO PČR Rakovník- rekonstrukce rozvodů vody a odpadů“
Číslo akce EDS/SMVS 2)	KRPS-251562/ČI-2020-0100MN-VZ
Objednatel:	Krajské ředitelství policie Středočeského kraje, Na Baních 1535, 156 00 Praha 5 – Zbraslav, IČ 75151481
Zhotovitel:	Investice a stavební práce, s.r.o., IČ: 27105539
Projektant:	Adkon s.r.o., Panušková 1301/4, 140 00 Praha 4 – Krč, IČ 27922251
Předmět změnového listu: Změny nutné pro dokončení díla -	
Část díla dotčená změnovým listem: Specifikace měněprací a víceprací je v příloze č. 2	
Popis změny, popis technického řešení: zásadní změny oproti projektové dokumentaci, viz zápisy z KD elektro, ZTI, a následné stavební úpravy	
Původní řešení dle smluvní (tendrové) dokumentace:	
Nové řešení: Viz příloha č. 2	
Zdůvodnění změny: Vyžádány z důvodu změny rozvodů vody a odpadů, které nebylo možno provádět dle původní dokumentace Například se vypustilo řešení průtokových ohřivačů vody a bojlerů, které by nebylo možno při současném stavu elektroinstalace a jištění objektu utáhnout. Vzhledem ke kapacitě nové kotelny bylo hospodárnější napojit TUV na stávající kotelnu pomocí nových rozvodů TUV a cirkulačních čerpadel. Došlo k úpravě Laboratoře a výdejny jídla nové obklady a dlažby, omítky apod.	
Vliv změny na výkresovou dokumentaci: Upraveno v předané PD	
Záznam o změně ve stavebním deníku a zápisech z kontrolních dnů: ANO	
Navrhované změny byly předem projednány na všech kontrolních dnech přítomnosti p. Tichého	
Předpokládaný vliv na termín, kvalitu, cenu díla:	
Vliv na termín: žádný	
Vliv na kvalitu díla: ANO, hospodárnější provedení dodávky TUV, nové místnosti odpovídající potřebám	
Přípočty k ceně díla bez DPH:	379.842,20 Kč
Odpočty z ceny díla bez DPH:	121.269,20 Kč
Celkový vliv na změnu ceny díla bez DPH:	258.573,-Kč
DPH:	54.300,33 Kč
Celkový vliv na změnu ceny díla včetně DPH:	312.873,33 Kč
Za investora:	



Ing. Petr Dostál  
náměstek ředitele pro ekonomiku



Datum: 1.4. 2022

Datum:

Datum: - 5 -04- 2022

Úplnost změnového listu za účastníka programu zkontroloval:

POLICIE ČESKÉ REPUBLIKY  
KRAJSKÉ ŘEDITELSTVÍ POLICIE  
STŘEDOČESKÉHO KRAJE  
156 00 PRAHA 5-ZBRASLAV, NA BANÍCH 1535

Datum:

<sup>1)</sup> EDS/SMVS se rozumí moduly Informačního systému programového financování.

## REKAPITULACE STAVBY. - fakturace na zakázku

## vyúčtování stavby

Kód:

Stavba: Stavební úpravy sociálek včetně rozvodů a elektroinstalace Datum:

KSO: Místo: PČR Rakovník, Husova náměstí 116 31.03.2022

Zadavatel: Krajské ředitelství policie Středočeského kraje

Uchazeč: Investice a stavební práce, s.r.o. Rakovník. 2

IČ: 27105539

DIČ: CZ 27105539



	SOD	fa prosinec č. 21010057	fa leden č. 2201001	fa březen č. 2201009	neprovedené práce	provedené VCP	Cena všech prací	rozdíl prací oproti SOD
Stavební část. - Celkem	2 628 000	66 872	1 109 961,76	1 142 658,63	308 507,61	781 618,70	3 101 111	473 111
Objekt A	622 155,13			540 227,67	81 927,46	233 938,50		
Objekt B	668 614,91	66 872,00	589 802,76		11 940,15	307 592,20		
ZTI	894 581,00		335 521,00	364 244,00	194 816,00	240 088,00		
EL	374 663,00							
Objekt A	182 650,00			170 405,00	12 245,00			
Objekt B	192 013,00		153 138,00	31 296,00	7 579,00			
VRN	67 985,96		31 500,00	36 485,96	0,00			

Celkem změny provedené na objektu A					187 238,5	401 776,5	214 538
stavařina				81 927,5	233 938,5		
elektrika				12 245,0			
ZTI				93 066,0	167 838,0		

Celkem změny provedené na objektu B					121 269,2	379 842,2	258 573
stavařina				11 940,2	307 592,2		
elektrika				7 579,0			
ZTI				101 750,0	72 250,0		

Celkem za oba objekty A + B

473 111 Kč

## 102 - Objekt B

PČR Rakovník, Husova náměstí 116

Datum:

Objekt: Krajské ředitelství policie Středočeského kraje  
 číslo: Investice a stavební práce, s.r.o. Rakovník. 2655

Projektant:  
 Zpracovatel:

Kód	Popis	MJ	Množství	J.cena [CZK]		VCP	VCP	MP
<b>Údaje soupisu celkem</b>								11 940,15
HSV	Práce a dodávky HSV				fa prosinec		307 592,2	
6	Úpravy povrchů, podlahy a osazování výplní				č. 2101057		88 398,7	0,00
612325221	Vápenocementová štuková omítka malých ploch do 0,09 m2 na stěnách	kus	30,000	141,00		12	1692	0,00
612325222	Vápenocementová štuková omítka malých ploch přes 0,09 do 0,25 m2 na stěnách	kus	15,000	265,00		24	6360	0,00
612325223	Vápenocementová štuková omítka malých ploch přes 0,25 do 1 m2 na stěnách	kus	6,000	526,00		19	9994	0,00
612325423	Oprava vnitřní vápenocementové štukové omítky stěn v rozsahu plochy přes 30 do 50 %	m2	102,126	300,00		45	13500	0,00
619995001	Začištění omítek kolem oken, dveří, podlah nebo obkladů	m	126,380	175,00		54	9450	0,00
949101111	Lešení pomocné pro objekty pozemních staveb s lešňovou podlahou v do 1,9 m zařízení do 150 kg/m2	m2	93,460	50,00		16	800	0,00
978013161	Otlučení (osekání) vnitřní vápenné nebo vápenocementové omítky stěn v rozsahu přes 30 do 50 %	m2	102,126	47,40	82,000	60	2844	0,00
997013213	Vnitrostaveništní doprava suti a vybouraných hmot pro budovy v přes 9 do 12 m ručně	t	9,192	1 700,00	4,20	1	1700	0,00
997013501	Odvoz suti a vybouraných hmot na skládku nebo meziskládku do 1 km se složením	t	9,192	251,00	4,20	1	251	0,00
997013509	Příplatek k odvozu suti a vybouraných hmot na skládku ZKD 1 km přes 1 km	t	174,648	11,00	85,00	19	209	0,00
	9,192*19 *Přepočtené koeficientem množství		174,648				0	0,00
997013631	Poplatek za uložení na skládce (skládkovné) stavebního odpadu směšného kód odpadu 17 09 04	t	9,192	1 200,00	4,60	1	1200	0,00
998	Přesun hmot						0	
998018002	Přesun hmot ruční pro budovy v přes 6 do 12 m	t	3,723	1 670,00	1,70	0,4	668	0,00
735000101	Odpojení, demontáž a opětovná montáž včetně připojení na stávající rozvody ÚT otopného tělesa	soubor	4,000	1 000,00	2,00	4	4000	
763135101	Montáž SDK kazetového podhledu z kazet 600x600 mm na zavěšenou viditelnou nosnou konstrukci	m2	46,230	350,00			0	-2 180,50
	KMP		46,230				0	0,00
59030596	podhled kazetový demontovatelný bílý pískový bez děrovaní hrana rovná tl 6mm 600x600mm	m2	48,542	450,00			0	-2 943,90
998763302	Přesun hmot tonážní pro sádrokartonové konstrukce v objektech v přes 6 do 12 m	t	0,621	1 180,00			0	-24,78
998763381	Příplatek k přesunu hmot tonážní 763 SDK prováděný bez použití mechanizace	t	0,621	598,00			0	-12,56
771111011	Vysátí podkladu před pokládkou dlažby	m2	46,230	13,00		2,5	32,5	0,00
	S1		46,230				0	0,00
771121011	Nátěr penetrační na podlahu	m2	46,230	50,00		2,5	125	0,00
771151021	Samonivelační stěrka podlah pevností 30 MPa tl 3 mm	m2	46,230	235,00		2,5	587,5	0,00
	S1		46,230				0	0,00
771573810	Demontáž podlah z dlaždic keramických lepených	m2	44,550	101,00		12	1212	0,00
771574263	Montáž podlah keramických pro mechanické zatížení protiskluzných lepených flexibilním lepidlem přes 9 do 12 ks/m2	m2	46,230	560,00		12	6720	0,00



Kód	Popis	MJ	Množství	J.cena [CZK]				MP
59761409	dlažba keramická slinutá protiskluzná do interiéru i exteriéru pro vysoké mechanické namáhání přes 9 do 12ks/m2	m2	50,853	400,00	0,00	14	5600	0,00
771577111	Příplatek k montáži podlah keramických lepených flexibilním lepidlem za plochu do 5 m2	m2	16,920	15,00		12	180	0,00
771591112	Izolace pod dlažbu nátěrem nebo stěrkou ve dvou vrstvách	m2	46,230	360,00		2,5	900	0,00
771591264	Izolace těsnícími pásy mezi podlahou a stěnou	m	91,380	165,00		2,5	412,5	0,00
998771102	Přesun hmot tonážní pro podlahy z dlaždic v objektech v přes 6 do 12 m	t	1,615	650,00		0,2	130	0,00
998771181	Příplatek k přesunu hmot tonážní 771 prováděný bez použití mechanizace	t	1,615	516,00		0,2	103,2	0,00
781151031	Celoplošné vyrovnání podkladu stěrkou tl 3 mm	m2	187,903	156,00		10	1560	0,00
	KO		187,903				0	0,00
781473810	Demontáž obkladů z obkladaček keramických lepených	m2	158,360	80,90	68,00	10	809	0,00
781474113	Montáž obkladů vnitřních keramických hladkých přes 12 do 19 ks/m2 lepených flexibilním lepidlem	m2	187,903	550,00		10	5500	0,00
	KO		187,903				0	0,00
59761071	obklad keramický hladký přes 12 do 19ks/m2	m2	206,693	380,00	70,00	12	4560	0,00
	187,903*1,1 'Přepočtené koeficientem množství		206,693				0	0,00
781477111	Příplatek k montáži obkladů vnitřních keramických hladkých za plochu do 10 m2	m2	93,382	50,00		10	500	0,00
781494511	Plastové profily ukončovací lepené flexibilním lepidlem	m	113,200	111,00		56	6216	0,00
998781102	Přesun hmot tonážní pro obklady keramické v objektech v přes 6 do 12 m	t	4,791	650,00		0,5	325	0,00
998781181	Příplatek k přesunu hmot tonážní 781 prováděný bez použití mechanizace	t	4,791	516,00		0,5	258	0,00
78390R103	Nátěr otopného tělesa včetně přípravy podkladu	kus	4,000	850,00			0	-3 400,00

	čištění kanalizace venkovní + kamerová zkouška. 4h. CD	kpl	1,0	6 850,0	6 850,0
	prověření tras vnitřní a venkovní kanalizace kamerou - ležaté potrubí celý den 8h. CD a zakresl. Tras	kpl	1,0	15 450,0	15 450,0
	plech zakrytí rozvodů vody dodávka a montáž servrovna	m	6,0	950,0	5 700,0
	Servrovna ( 104 a 105 ) zakrytí zařízení a odsávání prachu, průraz stěn + zazdívká, stěrka, štuk + malba (tl. 15cm, 4x 30 / 30cm)	kpl	1,0	5 200,0	5 200,0
	vanička - bourací práce - ( 204 ) - laboratoř	m3	0,4	2 500,0	1 000,0
	oprava podlahy - stěrka a dlažba položen vč dodávky	m2	2,0	1 865,0	3 730,0
	vybourání zárubně 600/1970 ( . 109, 108, 118 )	ks	3	700,0	2 100,0
	dodávka a montáž ocel.zárubně 600/1970. ( 118 )	ks	1	1 890,0	1 890,0
	dodávka a montáž ocel.zárubně 80/1970. ( 108 )	ks	1	1 930,0	1 930,0
	odvětrání WC k ventilátorům - montáž flex trubek pr. 100	ks	8,0	860,0	6 880,0
	oprava vnitřní kanalizace. - ucpané m ( 108 a 109 ). Bourání podlah, oprava izolace, nové napojení PVC, zásyp pískem a dobetonování podlahy pod izolaci	kpl	1,0	11 360,0	11 360,0
	bourání podlah betonových ( 101, 117, 118 ) tl 5 -10 cm	m2	5,4	460,0	2 484,0
	betonáž podlah bet. tl. 7cm vč. Separční folie. Místnost ( 108, 109, 110, 101, 117, 118 )	m2	17,0	950,0	16 159,5
	dvířka plast - montáž 300/400mm. ( 103 a 105 )	kpl	2,0	560,0	1 120,0
	dvířka plast - montáž 200/300mm. ( 102 a 107 )	kpl	2,0	520,0	1 040,0
	demontáž stávajících sprch zástěn. ( 108 )	kpl	2,0	200,0	400,0
	bourání příček ve sprše a wc ( 108 ) překladu sprchy zeď vč oboustran obklad m č. ( 108 ) - tl. Stěny 10cm	m2	20,0	362,0	7 240,0
	příčka Ytongu tl. 100. - sprcha v ( 108 ) omítka perlínka lepidlo	m2	2,5	850,0	2 125,0

Kód	Popis	MJ	Množství	J.cena [CZK]	
	chodba 301 - 3 NP demontáž a montáž plech. Zakrytí vody	m	20,7	300,0	6 210,0
	nátěr rozvodů potrubí k radiátorům a očištění st. Rozvodů	m	28,0	100,0	2 800,0
	demontáž druhé vrstvy dlažeb. Místn ( 210, 211, 212, 310, 309, 312, 313 )	m2	10,0	230,0	2 300,0
	bourací práce - topný kanál, zastropení - skladba - bet. Stěrka 3 cm betonové desky tl. 6vm 30/60cm. 5,6bm	m2	5,0	500,0	2 500,0
	topný kanál opětovně zakrytí pův deskami a nově přebetonování,	m2	4,0	1 200,0	4 800,0
	drážka odpadní potrubí ( 20/15)+ zához,plentování	m	18,2	200	3 640,0
	vybourání přízdívka ( zazdění zákrytí kanalizace v rohu místn. - zed hl. 10 cm šířka 25 cm ,zazdívka+omítka	m	10	250	2 500,0
	drážka 10/10 vč. Záhozu. Voda, odpad I elektro	m	120	250	30 000,0
	prostup strop + zabetonování 40/35. tl 40 cm. Pro svislé odpadní potrubí	ks	7	850	5 950,0
	prostup strop + zabetonování 30/30 tl. 40 cm pro svislé odpadní potrubí	ks	7	800	5 600,0
	prostup strop + zabetonování 25/25 tl. 60 cm pro svislé odpadní potrubí	ks	1	800	800,0
	průraz zdí tl. 100mm + zához 10/10	ks	23	250	5 750,0
	omítka vyrovnávací nad stavající .obklady š 20cm tl. 1-3cm.	m	35	150	5 250,0
	demontáž parket. ( 110 ). PVC ( skladba podlahy bourané : parketa, PVC, beton cca 6cm ). Dlažba je v ceně SOD	m2	5,1	50	255,0
	beton na doplnění oprav beton. Podlah kolem prostupů	m3	0,5	3500	1 750,0
	provedení izol. Asfalt. Lepenka natavením- spojovací krček mezi kotelnou a servrovnou	m2	2	300	600,0
	průraz stěn pr. 15cm. Tl 10 - 30 cm	ks	5	250	1 250,0
					0,0
	dodávka a montáž kuchyňské linky délka 150cm	ks	1	19 300,00	19 300,0
	dodávka a montáž kuchyňské linky délka 220 cm	ks	1	25 280,00	25 280,0
	<b>Celkem změny mimo výkaz výměr</b>				<b>219 193,5</b>

# LG UPIS PRACÍ - Změna stavby

Stavba:

Stavební úpravy sociálek včetně rozvodů a elektroinstalace

Objekt:

03 - EL

Soupis:

**302 - Objekt B**

Místo: PČR Rakovník, Husova náměstí 116

Datum: 08.11.2021

Zadavatel: Krajské ředitelství policie Středočeského kraje

Projektant:

Uchazeč: Investice a stavební práce, s.r.o. Rakovník. 2655

Zpracovatel:

P Č	Ty p	Kód	Popis	MJ	Množs tví	J.cena [CZK]	Cena celkem [CZK]	Cenová soustava			
<b>Náklady soupisu celkem</b>							<b>192 013,0</b>				
D PSV Práce a dodávky PSV								březe	leden	fač. 2201009	MP
D 741 Elektroinstalace - silnoproud							192 013,0	n	153 138,0	31 296,0	7 579,0
1	K	74100R101	Dodávka a montáž nové kabelové rozvody CYKY včetně napojení do stávajícího rozvaděče (kompletní provedení dle PD)	soubor	9,0	1 874,0	16 866,0	3,0	16 866,0	5 622,0	-5 622,0
2	K	74100R102	Dodávka a montáž nové osvětlení - nástěnné svítidlo (kompletní provedení dle PD)	soubor	14,0	2 381,0	33 334,0	0,0	7 143,0	0,0	26 191,0
3	K	74100R103	Dodávka a montáž nová kompletace - zásuvka (kompletní provedení dle PD)	soubor	13,0	345,0	4 485,0	12,0	4 485,0	4 140,0	-4 140,0
6	K	74100R106	Dodávka a montáž nové osvětlení - stropní svítidlo (kompletní provedení dle PD)	soubor	7,0	2 158,0	15 106,0	9,0	15 106,0	19 422,0	-19 422,0
8	K	74100R108	Dodávka a montáž nová kompletace - vypínač dvoufázový (kompletní provedení dle PD)	soubor	6,0	264,0	1 584,0	8,0	1 584,0	2 112,0	-2 112,0
12	K	74100R109	Dodávka a montáž připojení pro TUV ohříváč včetně nového jištění (kompletní provedení dle PD)	soubor	6,0	2 114,0	12 684,0		0,0	0,0	12 684,0



PČ	Typ	Kód	Popis	MJ	Množství	J.cena [CZK]	fa	fa	ec2	neproveděn é	Cena celkem [CZK]	Cena celkem [CZK]		
Náklady soupisu celkem											194 816,0	240 088	- 29 500,0	74 772,0

D D1 Zařizovací předměty											# #	478 291,00			B	A	
0	K	Pol 5	keramický klozet, stojící, zadní odpad, včetně příslušenství (WC sedátko, splachovací tlačítko (3/6l), tlumící podložka); referenční typ Jika Lyra plus, včetně příslušenství, (WC sifon, rohový ventil, přípojovací potrubí)	ks	17,0	4 663,0	#	#	#	9 326,0	79 271,00	-4	9 326,00	18 652	A-6	-18652	
0	K	Pol 6	keramické umyvadlo 550x450 mm, včetně příslušenství (umyvadlový sifon, tlumící podložka); referenční typ Jika Lyra plus, baterie umyvadlová, stojánková páková chrom, s automatickou výpuslí včetně příslušenství (2x rohový ventil se sílkem, přípojovací po	ks	18,0	3 990,0	#	#	#	3 990,0	71 820,00	-4	3 990,00	15 960	A-5	-15960	
0	K	Pol 8	Sprcha (sprchová vanička, stojné podpory, čelní kryty, baterie termostatická nástěnná se sprchovou sadou, odtoková souprava) včetně příslušenství a montáže	ks	5,0	24 500,0	#	#	#	24 500,0	122 500,00		24 500,00	-	B-1	-24500	
0	K	Pol 9	Nerezový dřez včetně příslušenství (sifon, baterie stojánková páková s hubicí) a montáže	ks	7,0	3 900,0	#	#	#	3 900,0	27 300,00		3 900,00	-	B-1	-3900	
0	K	Pol 10	keramická výlevka stojící, zadní odpad (ref. Výrobek jika miro), včetně příslušenství (baterie) a montáže	ks	4,0	6 600,0	#	#	#	13 200,0	26 400,00		13 200,00	-	AB -1-1	-6600	
0	K	Pol 11	malobjemový elektrický přímotopný ohřivač TUV o objemu 10 l, 2000 W, 230 V, včetně příslušenství, pojistné sestavy	ks	8,0	6 600,0	#	#	#	55 200,0	55 200,00		55 200,00	-	AB	-27600	
0	K	Pol 12	elektrický zásobníkový ohřivač TUV o objemu 100l, 2000 W, 230 V, včetně příslušenství, pojistné sestavy a montáže	ks	4,0	10 200,0	#	#	#	40 800,0	40 800,00		40 800,00	-	AB	-20400	
1	K	Pol 90	nerozbitné betonové WC včetně příslušenství a montáže	ks	2,0	6 000,0	#	#	#	12 000,0	12 000,00		12 000,00	-	A-2	-12000	
2	K	Pol 91	nerozbitné betonové umyvadlo včetně příslušenství a montáže	ks	2,0	5 000,0	#	#	#	10 000,0	10 000,00		10 000,00	-	A-2	-10000	
D D2 Vnitřní vodovod											# #	167 800,00					22000
0	K	Pol 13	PPR PN16 (S3.2) 40 x5,5 např syst. Ekoplastik - studená voda, včetně montáže a tvarovek	m	5,0	550,0	#	#	#	0,0	2 750,00	80	0,00	44 000	AB	22000	
0	K	Pol 14	PPR PN16 (S3.2) 32x4,4 např syst. Ekoplastik - studená voda, včetně montáže a tvarovek	m	20,0	480,0	#	#	#	0,0	9 600,00	30	0,00	14 400	AB	7200	
0	K	Pol 17	PPR PN20 (S2.5) 20x3,4 (1/2") např syst. Ekoplastik - teplá voda, včetně montáže a tvarovek	m	70,0	500,0	#	#	#	0,0	35 000,00	130	0,00	65 000	AB	32500	
0	K	Pol 18	Tepelná izolace pro potrubí SV 40x5,5 mm, tl. 20 mm. ko =0,04W/mK, včetně montáže	m	5,0	100,0	#	#	#	0,0	500,00	80	0,00	8 000	AB	4000	
0	K	Pol 19	Tepelná izolace pro potrubí SV 32x4,4 mm, tl. 20 mm. ko =0,04W/mK, včetně montáže	m	20,0	90,0	#	#	#	0,0	1 800,00	30	0,00	2 700	AB	1350	
0	K	Pol 20	Tepelná izolace pro potrubí SV 25x3,4 mm, tl. 20 mm. ko =0,04W/mK, včetně montáže	m	50,0	80,0	#	#	#	0,0	4 000,00	130	0,00	10 400	AB	5200	
0	K	Pol 25	Rohový ventil DN 20, chrom, včetně příslušenství a montáže	ks	84,0	150,0	#	#	#	900,0	12 600,00		900,00		A	-900	
D D3 Splašková kanalizace											# #	226 440,00					
0	K	Pol 28	Odpadní potrubí splaškové kanalizace (přípojovací potrubí) KG systém plus, materiál PVC, včetně tvarovek (kolena, přechodky, čistící kusy,....), dimenze DN160	m	30,0	1 250,0	#	#	#	18 750,0	37 500,00		18 750,00		B	-18750	
0	K	Pol 37	HL přívzdušňovací ventil DN50 s dvojitou izolační stěnou	kpl	3,0	750,0	#	#	#	2 250,0	2 250,00		2 250,00		A	-2250	
dorovnánní odpočtu WC a umyvadel - skutečné množství																	-13316
Změna prací :																	
			sprcha - odtokový kanálek	ks	1	10000								10 000	A	10000	
			připojení wc cely a přípojovací sada	ks	2	5100								10 200	A	10200	
			WC nerozbitné - Cela PZ. Obj A	ks	2	55000								110 000	A	110000	
Celkem ZTI vč. Nových ZP do cel																	240 088

Na objektu B bylo provedeno																- 29 500,0
méněpráce																- 101 750,0
vícepráce																72 250,0