

**Dodatek č. 1 k Dohodě o způsobu výpočtu spotřeb médií a služeb dle čl. IV.,
odst. 1 smlouvy o výpůjčce uzavřené dne 5. 12. 2018**

Střední škola Brno, Charbulova, příspěvková organizace

Charbulova 1072/106, 618 00 Brno

IČO: 60552255

DIČ: CZ60552255

zastoupená RNDr. Janou Markovou, ředitelkou

(dále jen „půjčitel“)

a

JCMM, z. s. p. o.

Česká 166/11, 602 00 Brno

IČO: 75064707

zastoupená RNDr. Milošem Šifaldou, ředitelem

bankovní spojení: Komerční banka, a. s.

b

Zápisnice ve spisové věci vedené u Krajského soudu v Brně, oddíl I, vložka 19548

(dále jen „vypůjčitel“)

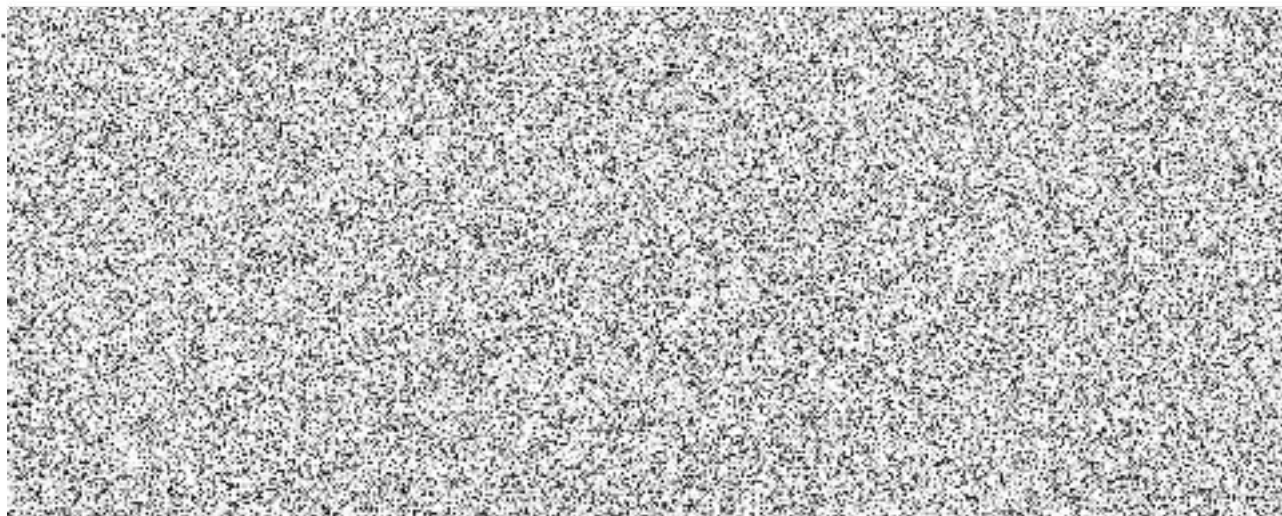
I.

Předmět dodatku

Smluvní strany se vzájemně dohodly o změně čl. I, odstavce 3) Dohody o způsobu výpočtu spotřeb médií a služeb dle čl. IV., odst. 1 smlouvy o výpůjčce uzavřené dne 5. 12. 2018, a to takto:

Úhrada elektrické energie za období 1 – 9/2021 bude fakturována ve výši 35% z celkové spotřeby elektrické energie. Od 1. 10. 2021 bude fakturována částka dle skutečnosti zjištěné na podružném měřiči, který bude instalován v měsíci září 2021.

Ostatní ujednání dohody zůstávají beze změny.



**Dodatek č. 2 k Dohodě o způsobu výpočtu spotřeb médií a služeb dle čl. IV., odst. 1
smlouvy o výpůjčce uzavřené dne 5. 12. 2018**

Střední škola Brno, Charbulova, příspěvková organizace

Charbulova 1072/106, 618 00 Brno

IČO: 60552255

DIČ: CZ60552255

zastoupená RNDr. Janou Markovou, ředitelkou

(dále jen „půjčitel“)

a

JCMM, z. s. p. o.

Česká 166/11, 602 00 Brno

IČO: 75064707

zastoupené RNDr. Milošem Šifaldou, ředitelem

bankovní spojení: Komerční banka, a. s.

zapsané ve spolkovém rejstříku vedeném Krajským soudem v Brně, oddíl L, vložka 19548

(dále jen „vypůjčitel“)

I.

Předmět dodatku

Smluvní strany se vzájemně dohodly na změně čl. 1 odst. 4) Dohody o způsobu výpočtu spotřeb médií a služeb dle čl. IV., odst. 1 smlouvy o výpůjčce uzavřené dne 5. 12. 2018, a to takto:

Z důvodu vyúčtování skutečné spotřeby plynu 1x za rok od distributora plynu, bude účtována zálohová platba ve výši 67% ze stanovené zálohy 13 100,00/měsíc s plátmostí od 1. 4. 2022.

Po obdržení faktury bude provedeno vyúčtování na základě skutečné spotřeby naměřené podružnými měřiči.

Ostatní ujednání dohody zůstávají beze změny.

