

DODATEK Č. 1 KE SMLOUVĚ O VÝPŮJČCE

Karlovarský kraj

sídlo: Závodní 353/88, 360 21 Karlovy Vary
IČ: 70891168
DIČ: CZ70891168
zastoupený: Ing. Drahomírou Stefanovičovou, pověřenou k zastupování vedoucího odboru správa majetku Krajského úřadu Karlovarského kraje na základě usnesení Rady Karlovarského kraje č. RK 446/05/09 ze dne 14.05.2009

(jako půjčitel na straně jedné)

a

Zdravotnická záchraná služba Karlovarského kraje, příspěvková organizace

Sídlo: Závodní 205, 360 06 Karlovy Vary
IČ: 00574660
jednající: MUDr. Roman Sýkora, Ph.D.
bankovní spojení: [REDAKCE]
číslo účtu: [REDAKCE]

(jako vypůjčitel na straně druhé)

uzavírají níže uvedeného dne, měsíce a roku, ve smyslu ustanovení § 659 a násl. zákona č. 40/1964 Sb., občanský zákoník, ve znění pozdějších předpisů, tento

dodatek č. 1 ke smlouvě o výpůjčce ev.č. M 025/2012 ze dne 1. 9. 2012 /dále jen „smlouva“/

Čl. I. Předmět dodatku

Dotatkem se mění čl. I. odst. 2 smlouvy, který nově zní

(2) Předmětem smlouvy je výpůjčka nebytových prostor a chodeb umístěných v objektu dle přílohy č. 1 této smlouvy, kde jsou uvedeny půdorysy jednotlivých podlaží objektu s označením vypůjčených nebytových prostor.

Jedná o 26 místností v 1. NP objektu s celkovou podlahovou plochou 745,65 m²
Jedná o 44 místností v 2. NP objektu s celkovou podlahovou plochou 730,34 m²

Jedná o 7 místností v 3. NP objektu s celkovou podlahovou plochou 92,26 m²
Celkem se jedná o 77 místností a chodeb s celkovou podlahovou plochou 1.568,25 m².

Dodatkem se dále mění čl. III. odst. 1, který nově zní:

(1) Smluvní strany této smlouvy se dohodly, že veškeré služby (vodné a stočné, dodávka elektrické energie, dodávka plynu, odvoz odpadů, dodávka tepla) budou přihlášeny na vypůjčitele.

Do čl. IV. se nově vkládá odst. 6, který zní:

(6) Smluvní strany prohlašují, že část nebytových prostor umístěných ve 3. nadzemním podlaží objektu užívá pro své účely půjčitel, konkrétně se jedná o nebytové prostory o celkové výměře 483,64 m², které užívá odbor kontroly Krajského úřadu Karlovarského kraje. Smluvní strany se dohodly, že půjčitel bude hradit vypůjčiteli měsíčně částku 10,- Kč za 1 m² jako náhradu za veškeré služby (dodávka elektrické energie, ostraha, úklid, vodné a stočné) spojené s užíváním těchto nebytových prostor půjčitelem. Vypůjčitel tímto prohlašuje, že nebude mít žádné jiné finanční nároky vůči půjčiteli v souvislosti s užíváním těchto nebytových prostor. Částku 4.836,40,- Kč je půjčitel povinen uhradit vypůjčiteli nejpozději do 15. dne příslušného měsíce na bankovní účet vypůjčitele uvedený v záhlaví tohoto dodatku ke smlouvě.

Čl. II. Závěrečná ustanovení

(1) Ostatní ustanovení smlouvy zůstávají beze změny.

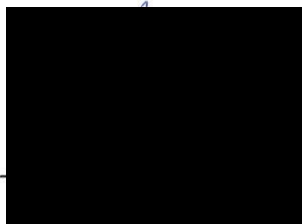
(2) Tento dodatek nabývá platnosti a účinnosti dnem 1. 1. 2013.

(3) Dodatek je sepsán ve čtyřech stejnopisech. Dvě vyhotovení dodatku obdrží půjčitel a dvě vypůjčitel.

Přílohy:

1) Specifikace vypůjčených nebytových prostor – situace 3. nadzemního podlaží

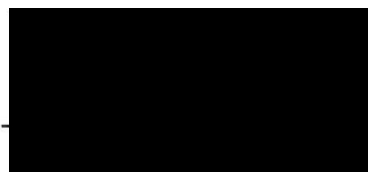
V Karlových Varech, dne 20. 12. 2012



MUDr. Roman Sýkora, Ph.D.
ředitel

**Zdravotnická záchraná služba
Karlovarského kraje, příspěvková organizace**
MUDr. Roman Sýkora, Ph.D.

ředitel
Závodní 390/98C, 360 06 Karlovy Vary
tel.: +420 353 362 420, fax: +420 353 360 055
IČ: 00574660 (17) IČZ: 42 424 000

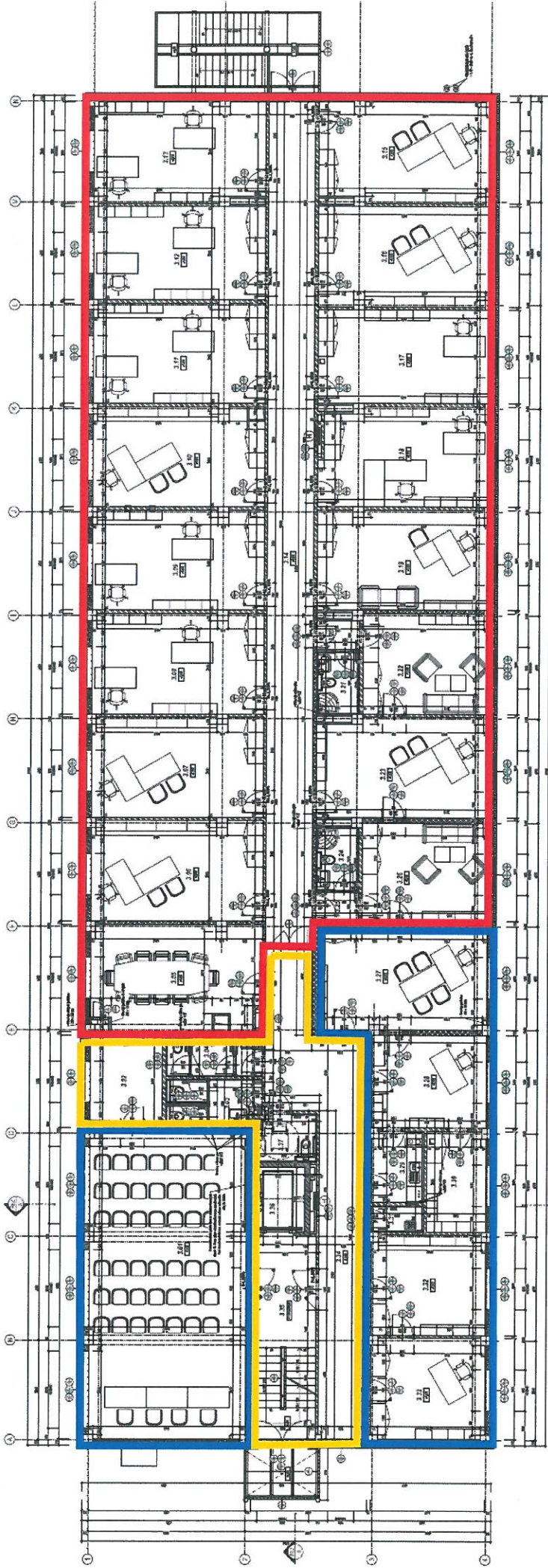


Ing. Drahomíra Stefanovičová
pověřená k zastupování vedoucího
odboru správa majetku
Krajského úřadu Karlovarského kraje

Budova Z

PŮDORYS 3. NADZEMNÍHO PODLAŽÍ

MĚRITOKO M 1:50



-  Prostory ZS KK (Místnosti 327, 328, 329, 330, 331, 332, 333)
-  Společné prostory
-  Prostory KÚ KK (Místnosti 305 - 326)