



MURSP00CCWLT

**Dodatek č. 3 ke Smlouvě o zemědělském pachtu uzavřené dne 27.02.2017,
ve znění Dodatku č. 1 ze dne 15.11.2017 a Dodatku č. 2 ze dne 01.02.2021**

uvedeného dne, měsíce, roku uzavřeli

Město Rosice

Zastoupené: starostkou města Mgr. Andreou Trojanovou

se sídlem Palackého náměstí 13, 665 01 Rosice

IČO: 00282481

DIČ: CZ00282481

dále jen jako „propachtovatel“

a

OBORA, spol. s.r.o.

Říčanská 1677, 665 01 Rosice

IČO: 46901817

DIČ: CZ46901817

E-mail:

Zastoupená:

Právnícká osoba je zapsaná v obchodním rejstříku v KS Brně, oddíl C, vložka 5818 vedená u Krajského soudu v Brně

dále jen jako „pachtýř“

ve smlouvě společně jen jako „smluvní strany“

I.

Smluvní strany prohlašují, že jsou způsobilé uzavřít tento dodatek ke Smlouvě o zemědělském pachtu, stejně jako způsobilé nabývat v rámci právního řádu vlastním právním jednáním práva a povinnosti.

II.

Vzhledem ke změně výměry využití a označení u některých propachtovaných pozemků se uzavírá s platností od 1. 5. 2022 tento dodatek k výše uvedené pachtovní smlouvě. Soupis a přesná identifikace pozemků, jež jsou předmětem pachtu, jsou specifikovány v příloze č. 1 tohoto dodatku a v mapových zákresech dotčených pozemků, které tvoří přílohu č. 2 tohoto dodatku a u kterých jsou jednotlivě vyšrafovány konkrétní užívané, propachtované, části pozemku. Tyto přílohy jsou nedílnou součástí Dodatku č. 3.

III.

Výše ročního pachtu se z důvodu změn v užívání pozemků upravuje na částku 100.599,-Kč. Způsob úhrady zůstává stejný, tak jak byl sjednaný v uzavřené pachtovní smlouvě.

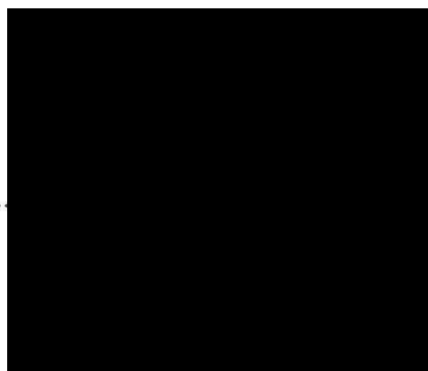
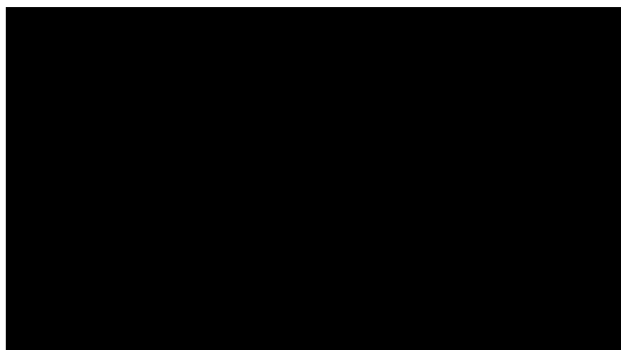
IV.

V ostatních ujednáních zůstává uzavřená pachtovní smlouva beze změny. Tento dodatek se stává nedílnou součástí uzavřené pachtovní smlouvy.

Tento Dodatek č. 3 ke Smlouvě o zemědělském pachtu uzavřené dne 27.02.2017, ve znění Dodatku č. 1 ze dne 15.11.2017 a Dodatku č. 2 ze dne 01.02.2021, byl schválen na schůzi Rady města Rosice dne 19.04.2022 usnesením č. RM/2022/86/17.

Dodatek byl sepsán ve dvou vyhotoveních, z nichž po jednom obdrží každá ze smluvních stran.

V Rosicích dne ...*25. 4. 2022*.....



Příloha č. 1

k.ú.: Tetčice, LV: 68, celk. výměra: 0.5278 ha dle podílu: 1/4=0.132 ha,

parc. čís.	výměra/propacht	kul.	sazba
KN 1286	5278 /1320	orná	4000

k.ú.: Tetčice, LV: 887, celk. výměra: 1.2697 ha dle podílu: 1/1=1.2697 ha,

parc. čís.	výměra/propacht	kul.	sazba
KN 1041/3	854 /515	orná	4000
KN 1072	12194 /12194	orná	4000

k.ú.: Rosice u Brna, LV: 10001, celk. výměra: 19.1254 ha dle podílu: 1/1=19.1254 ha,

parc. čís.	výměra/propacht	kul.	sazba
KN 5088/1	11594 /11594	orná	4000
KN 5089	12992 /12992	orná	4000
KN 5091	3299 /3299	ttp	4000
KN 5096	3301 /3301	ttp	4000
KN 5100	2122 /2122	ost.	4000
KN 5114	12749 /11516	orná	4000
KN 5116	4049 /4049	orná	4000
KN 5117	1591 /1591	orná	4000
KN 5139	7181 /7181	orná	4000
KN 5140	2162 /2162	orná	4000
KN 5141	2556 /2556	ost.	4000
KN 5152	916 /16	ttp	4000
KN 5157	8233 /7794	orná	4000
KN 5168	9454 /8565	orná	4000
KN 5189	4036 /3840	orná	4000
KN 5190	12481 /12481	orná	4000
KN 5225	6391 /6391	orná	4000
KN 5234	1982 /1982	orná	4000
KN 5241	699 /699	orná	4000
KN 5262	3724 /3724	orná	4000
KN 5278	5226 /5078	orná	4000
KN 5294/1	14059 /3276	orná	4000
KN 5300/1	35171 /34645	orná	4000
KN 5305/1	15492 /12731	orná	4000
KN 5980	4361 /4361	orná	4000
KN 5984	3812 /3410	orná	4000
KN 6116	3030 /518	ost.	4000
KN 6117	989 /104	ost.	4000
KN 6136	19281 /18789	orná	4000

Celková výměra: Celkem 20.9229 ha, dle podílů: 20.5270 ha

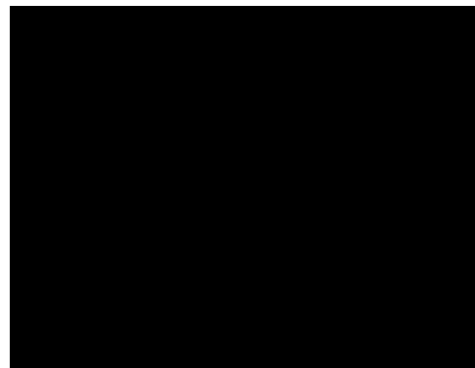
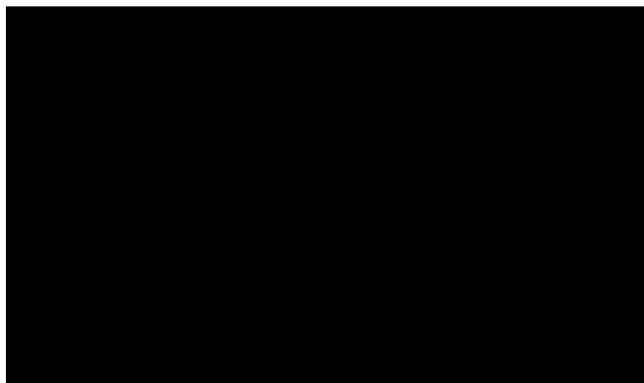
Pachtovné základ:
Pachtovné náhrada daně celkem:

81 919 Kč
18 680 Kč

Celkové roční pachtovné:

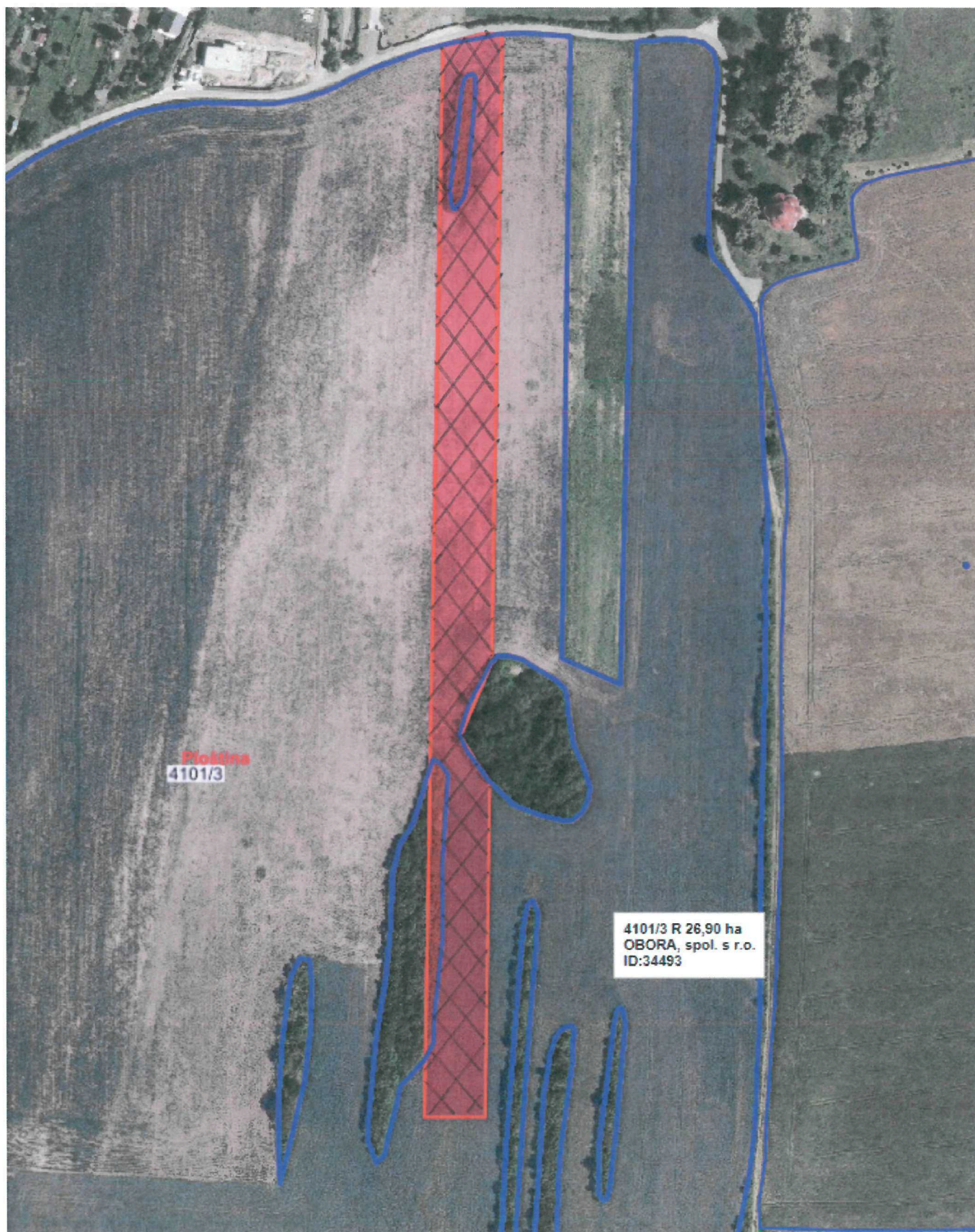
100 599 Kč

V Rosicích dne 25.4.2022



PŘÍLOHA č. 2

k. ú. Rosice u Brna p. č. 5114 (celková výměra 12.749 m², užívaná výměra 11.516 m²)



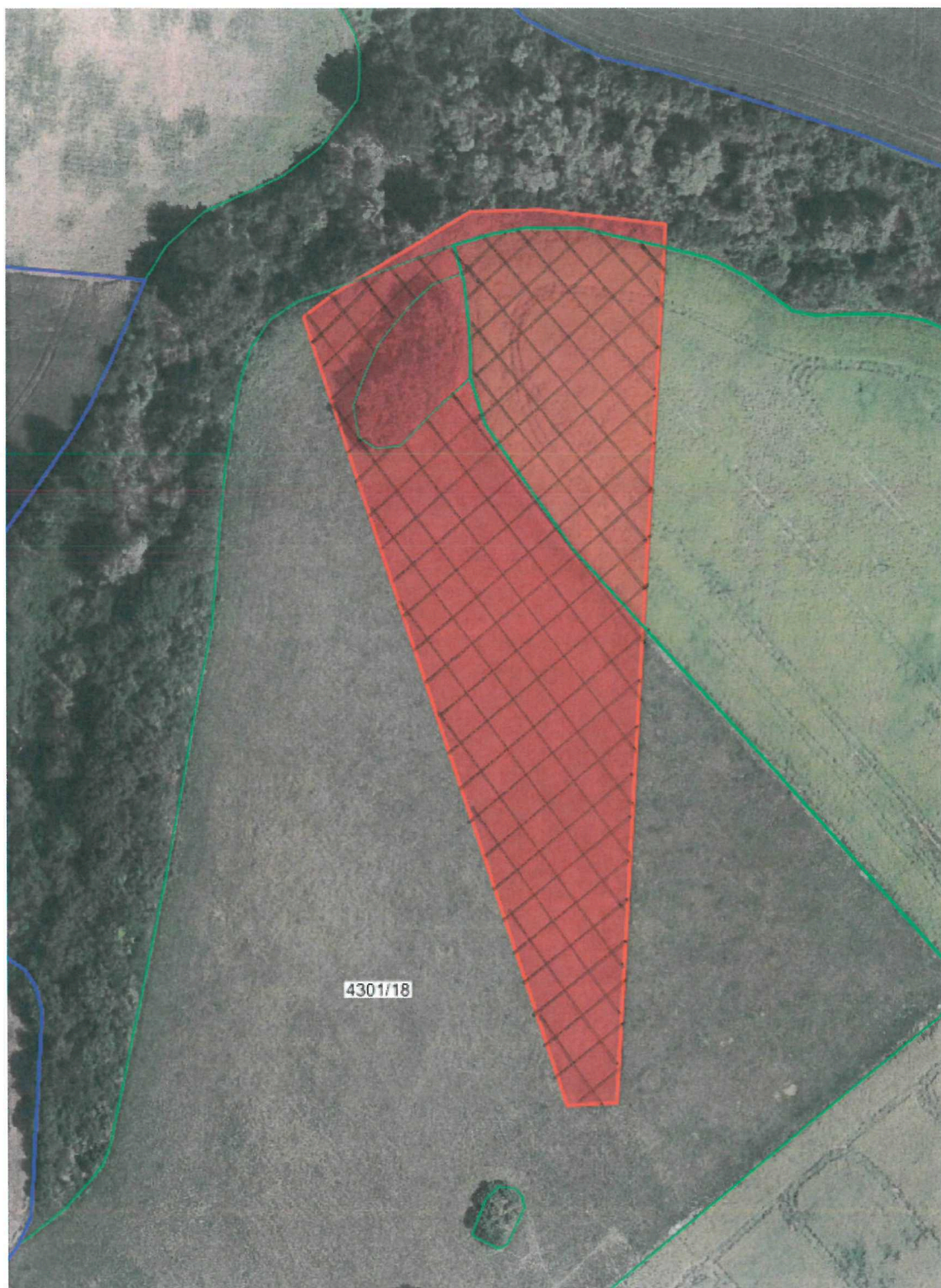
k. ú. Rosice u Brna p. č. 5152 (celková výměra 916 m², užívaná výměra 16 m²)



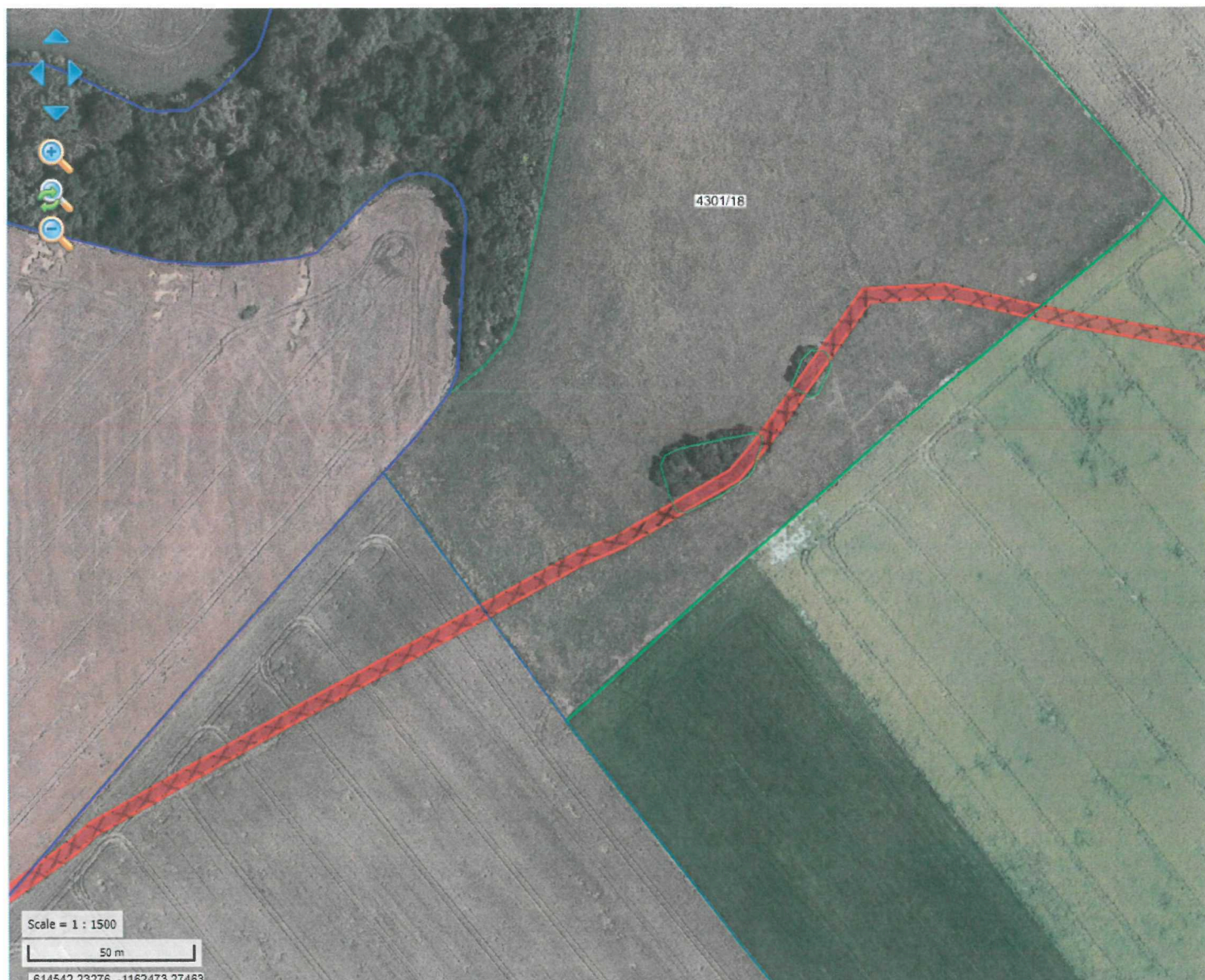
k. ú. Rosice u Brna p. č. 5157 (celková výměra 8.233 m², užívaná výměra 7.794 m²)



k. ú. Rosice u Brna p. č. 5168 (celková výměra 9.454 m², užívaná výměra 8.565 m²)



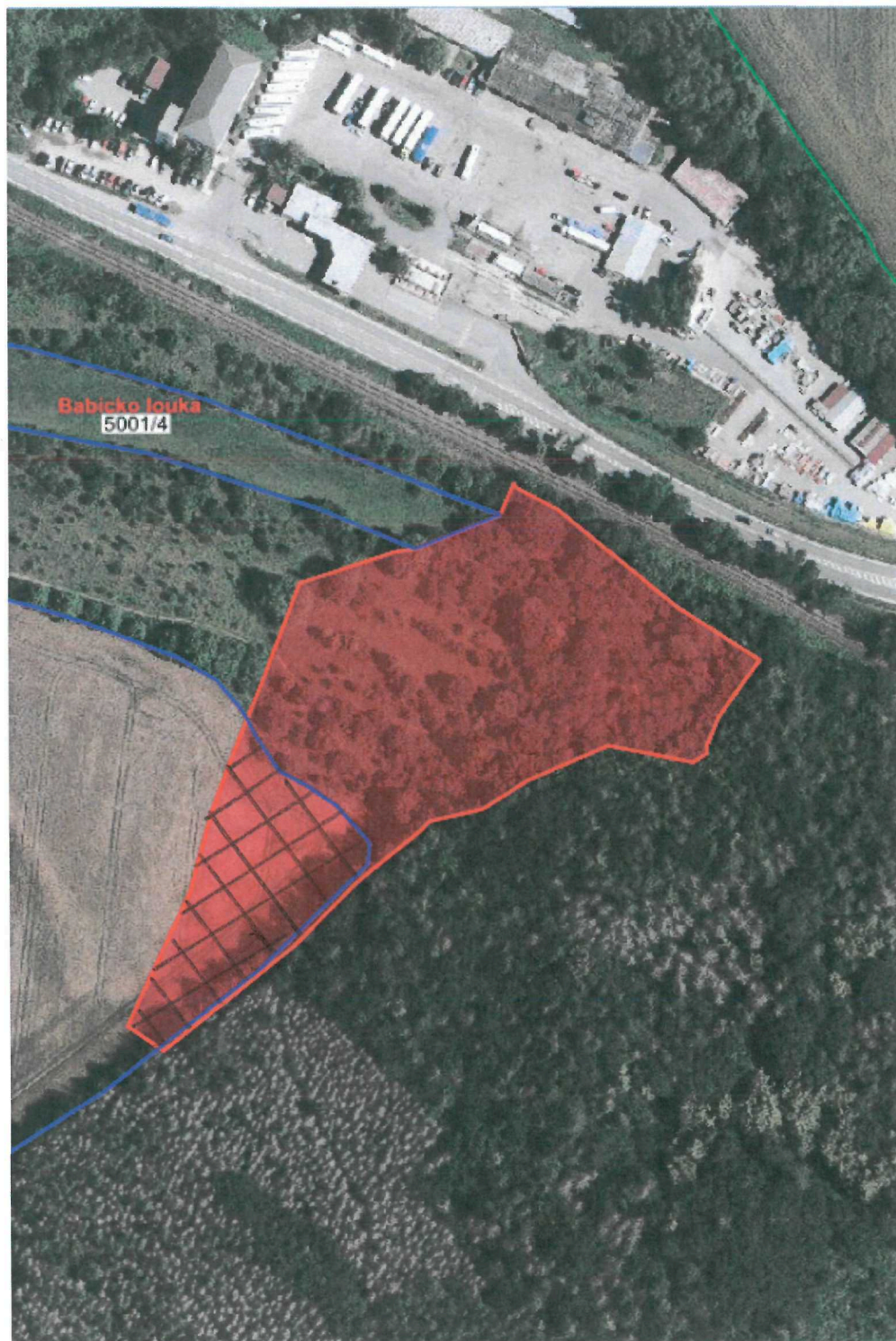
k. ú. Rosice u Brna p. č. 5189 (celková výměra 4.036 m², užívaná výměra 3.840 m²)



k. ú. Rosice u Brna p. č. 5278 (celková výměra 5.226 m², užívaná výměra 5.078 m²)



k. ú. Rosice u Brna p. č. 5294/1 (celková výměra 14.059 m², užívaná výměra 3.276 m²)



k. ú. Rosice u Brna p. č. 5300/1 (celková výměra 35.171 m², užívaná výměra 34.645 m²)



k. ú. Rosice u Brna p. č. 5305/1 (celková výměra 15.492 m², užívaná výměra 12.731 m²)



k. ú. Rosice u Brna p. č. 5984 (celková výměra 3.812 m², užívaná výměra 3.410 m²)



k. ú. Rosice u Brna p. č. 6116 (celková výměra 3.030 m², užívaná výměra 518 m²)



k. ú. Rosice u Brna p. č. 6117 (celková výměra 989 m², užívaná výměra 104 m²)



k. ú. Rosice u Brna p. č. 6136 (celková výměra 19.281 m², užívaná výměra 18.789 m²)



k. ú. Tetčice p. č. 1041/3 (celková výměra 854 m², užívaná výměra 515 m²)



k. ú. Tetčice p. č. 1041/3 - detail (celková výměra 854 m², užívaná výměra 515 m²)

