

# Smlouva o zajištění ubytování a stravování školní akce

## Odběratel: Gymnázium, Praha 9, Litoměřická 726

Adresa: 190 00 Praha 9, Litoměřická 726

Telefon: 286 028 333

IČO: 61387061

Zastoupený: PhDr. Jaroslavou Najnarovou

a

## Dodavatel: Kemp Krkavec s.r.o.

Adresa: Smetanova 408, Veselí nad Lužnicí, 391 81

Telefon: 607 720 103

IČO: 06870023

DIČ: CZ06870023

Bankovní spojení: 2801393835/2010 Fio banka

Zastoupená:

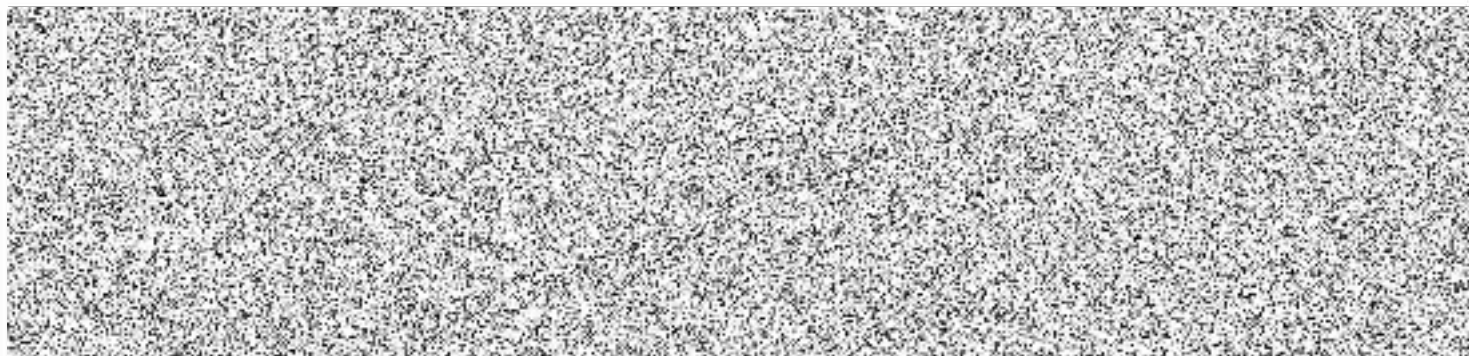


uzavírají spolu tuto

## SMLOUVU O ZAJIŠTĚNÍ UBYTOVÁNÍ A STRAVOVÁNÍ ŠKOLNÍ AKCE

1. Dodavatel zajistí ubytování a stravování v objektu: **Kemp Krkavec, Veselí nad Lužnicí** v termínu od 23.5.2022 do 27.5.2022 pro 30 osob (26 žáků a 4 pedagogy).  
Cenová kalkulace za pobyt v chatce: 2480,- Kč za osobu/pobyt (včetně DPH).  
Cenová kalkulace za pobyt ve vlastním stanu: 2150,- za osobu/pobyt (včetně DPH).  
Cena zahrnuje ubytování, plnou penzi (místo oběda balíček) vč. pitného režimu. Náklady na ubytování a stravování budou účtovány dle skutečného počtu účastníků, nahlášeného při příjezdu.
2. Pobyt školy v objektu:
  - nástup - 23.5.2022 (stravování začíná večeří),
  - ukončení - 27.5.2022 (stravování končí snídaní) a balíčkem na cestu.Poskytovatel není povinen zajistit uvolnění dalších ubytovacích prostor v případě příjezdu vyššího počtu osob než je uvedeno v objednávce, pokud o této situaci odběratel v dostatečném předstihu neinformuje a není mu tato změna odsouhlasena. Ubytování v kempu Krkavec je zajištěno v chatkách. Poskytovatel neodpovídá za zranění či skutečnosti vzniklé v areálu Kempu Krkavec způsobené mezi samotnými žáky navzájem z důvodu nekázně či nevhodného chování. Odběratel je povinen užívat ubytovací prostory řádným způsobem v souladu s jejich charakterem a dbát provozního řádu Kempu Krkavec. V případě škody zaviněné osobou z řady odběratele si poskytovatel účtuje náhradu dle podmínek uvedených v provozním řádu. Odběratel nese plnou odpovědnost za všechny své účastníky po celou dobu pobytu v areálu Kemp Krkavec.
3. Dodavatel prohlašuje, že uvedený objekt splňuje hygienické podmínky ubytovacího a stravovacího zařízení a podmínky pro zabezpečení výchovy. Stravování účastníků školní akce zajistí dodavatel v souladu s hygienickými předpisy.
4. Záloha na pobyt se nevybírá. Platba bude vypočítána dle skutečně odebraných služeb a podle skutečného počtu účastníků po skončení pobytu a vyúčtována fakturou splatnou do 14 dnů od vystavení.
5. V případě, že odběratel smlouvu zruší může dodavatel účtovat storno poplatek ve výši 30% domluvené ceny, pokud se obě strany nedohodnou jinak. Storno poplatek nebude účtován dojde-li ke zrušení akce zásahem vyšší moci nebo v případě epidemie vyhlášené hygienikem.
6. V případě předčasného ukončení pobytu jednotlivcem z důvodu onemocnění nebo zranění bude odběrateli účtována pouze částka za jednotlivcem odebrané služby, stejně tak v předem nahlášeném předčasném ukončení pobytu jednotlivcem z jiného důvodu.
7. Dodavatel bere na vědomí, že odběratel je povinnou osobou dle § 2 odst. 1 zákon č. 340/2015 Sb., o zvláštních podmínkách účinnosti některých smluv, uveřejňování těchto smluv a o registru smluv a může se na něj vztahovat povinnost zveřejnit tuto smlouvu v Registru smluv, což je podmínkou její účinnosti. Smluvní strany se dohodly, že v takovém případě zveřejnění této smlouvy v Registru smluv zajistí odběratel nejpozději do 30 dnů ode dne jejího podpisu poslední ze smluvních stran a smlouva pak nabývá účinnosti dnem jejího zveřejnění v Registru smluv.  
Obě smluvní strany souhlasí se zveřejněním v plném rozsahu v Registru smluv.

8. Tato smlouva nabývá platnosti dnem podpisu obou účastníků a je ji možno měnit pouze formou číslovaných písemných dodatků. Na důkaz projevu své svobodné vůle smluvní strany připojují své vlastnoruční podpisy.



Datum: 20.4.2022

Datum: 20.4.2022