

Vyřizuje:

Mobil:
E-mail:

Datum: 23. 03. 2022

TOMI-REMONT a.s.

Přemyslovka 2514/4

796 01 Prostějov

IČO: 255 08 571

Ve smyslu Rámcové smlouvy o dílo č. E633-S-451/2021 u Vás objednááme opravné práce na opravě tepelného zdroje části objektu – výpravní budovy v Hulíně.

Hulín – výpravní budova č.p. 380

IC6000383278

Zakázka : E216HWT21ZNF

Dohodnutá cena: 98 466,58 Kč (bez DPH)

Termín: do 15.5.2022

Jedná se o činnost v režimu OUA: PA633200018

Příloha : Nabídkový list SPS3-047/2022

Půdorys prostor

Fotografie místností – stávající stav

Vyplní zadavatel a odešle zhotoviteli:

**Požadavek na zajištění operativní činnosti, údržby, opravy
a servisu objektů ve správě OŘ Ostrava**

číslo **SPS3-008/2022**

Kategorie požadavku:

Operativní činnost	<input checked="" type="checkbox"/>
Údržba	<input type="checkbox"/>
Oprava	<input type="checkbox"/>
Servis	<input type="checkbox"/>

Kategorie objektu :

A	<input checked="" type="checkbox"/>
B	<input type="checkbox"/>
C	<input type="checkbox"/>

Zakázky:

E216HWT21ZNF

Škodní událost ANO/NE

!?!

Název objektu:

Hulín - výpravní budova č.p. 380	Inventurní číslo, číslo SAP: 24606
----------------------------------	---------------------------------------

Popis zjištěné závady

GPS souřadnice

49.3122975N, 17.4803464E

Havarijní oprava zdroje tepla části objektu
Havarijní oprava tepelného zdroje a rozvodů v prostoru jižního křídla výpravní budovy. Odstárnění závad z "Kontroly a prohlídky plynového zařízení dle ČSN 386504
Žádám o opravu a následně o zpracování návrhu položkového prováděcího rozpočtu.
Termín: do 20.3.2022
Příloha:

Vzdálenost v KM

0

Požadavek zpracoval:

datum:

podpis

	13.03.2022	
--	------------	--

Požadavek schválil:

podpis:

datum:

--	--	--

Požadavek odeslal zhotoviteli:

datum a čas:

telefon, email, jiný způsob.:

	13.03.2022	
--	------------	--

vyplní zhotovitel a zašle obratem informaci zpět zadavateli

Požadavek přijal :

datum a čas:

	13.3.2022 - 13:50
--	-------------------

Kontaktní osoba pro zajištění opravy

tel., email:

--	--

Termín dodání cenové nabídky objednateli:

Dodání nabídky

do 2 dnů	
----------	--

Návrh termínu na zahájení a ukončení prací /je-li možné stanovit/

--	--

PŘEDÁVACÍ PROTOKOL (NABÍDKA ZHOTOVITELE)

Číslo požadavku: 3-008_2022

Stavba: Hulín - VB č.p. 380 - Havarijní oprava zdroje tepla části objektu

KSO:
Místo: Hulín - výpravní budova č.p. 380

CC-CZ:
Datum: 14. 1. 2022

Zadavatel:
Správa železnic, statní organizace, OŘ Ostrava

IČ: 70994234
DIČ: CZ70994234

Zhotovitel:
Tomi-Remont a.s.

IČ: 25508571
DIČ: CZ25508571

Projektant:

IČ:
DIČ:

Zpracovatel:

IČ:
DIČ:

Poznámka:

Cena bez DPH **98 466,58**

	Sazba daně	Základ daně	Výše daně
DPH základní snížená			

Cena s DPH **v** **CZK**

Správce obvodu

Datum a podpis: Razítko Datum a podpis: Razítko

Objednatel - Vedoucí PO, přednosta SPS Zhotovitel

TOMI-REMONT a.s.
DOPRAVNÍ A INŽENÝRSKÉ STAVBY
Přemyslovka 2514/4
796 01 PROSTĚJOV
IČ 255 08 571, DIČ CZ25508571

Datum a podpis: Razítko Datum a podpis: Razítko

PŘEDÁVACÍ PROTOKOL (NABÍDKA ZHOTOVITELE)

Číslo požadavku: 3-008_2022

Stavba: Hulín - VB č.p. 380 - Havarijní oprava zdroje tepla části objektu

KSO:
Místo: Hulín - výpravní budova č.p. 380

CC-CZ:
Datum: 14. 1. 2022

Zadavatel:
Správa železnic, státní organizace, OŘ Ostrava

IČ: 70994234
DIČ: CZ70994234

Zhotovitel:
Tomi-Remont a.s.

IČ: 25508571
DIČ: CZ25508571

Projektant:

IČ:
DIČ:

Zpracovatel:

IČ:
DIČ:

Poznámka:

Cena bez DPH	98 466,58
---------------------	------------------

	Sazba daně	Základ daně	Výše daně
DPH základní snížená		98 466,58	

Cena s DPH	v	CZK
-------------------	----------	------------

Správce obvodu

Datum a podpis:	Razítko	Datum a podpis:	Razítko
-----------------	---------	-----------------	---------

Objednatel - Vedoucí PO, přednosta SPS	Zhotovitel
---	-------------------

Datum a podpis:	Razítko	Datum a podpis:	Razítko
-----------------	---------	-----------------	---------

REKAPITULACE OBJEKTŮ STAVBY A SOUPISŮ PRACÍ

Kód: 3-008 2022

Stavba: Hulín - VB č.p. 380 - Havarijní oprava zdroje tepla části objektu

Místo: Hulín - výpravní budova č.p. 380

Datum: 14. 1. 2022

Zadavatel: Správa železnic, statní organizace, OŘ Ostrava

Projektant:

Zhotovitel: Tomi-Remont a.s.

Zpracovatel:

Kód	Popis	Cena bez DPH [CZK]	Cena s DPH [CZK]
-----	-------	--------------------	------------------

Náklady z rozpočtů

98 466,58

- 1 3-008_2022
- 2 VRN
- 3 Index dle SoD

KRYCÍ LIST SOUPISU PRACÍ

Stavba:

Hulín - VB č.p. 380 - Havarijní oprava zdroje tepla části objektu

Objekt:

1 - 3-008_2022

KSO:

Místo: Hulín - výpravní budova č.p. 380

CC-CZ:

Datum: 14. 1. 2022

Zadavatel:

Správa železnic, statní organizace, OŘ Ostrava

IČ: 70994234

DIČ: CZ70994234

Zhotovitel:

Tomi-Remont a.s.

IČ: 25508571

DIČ: CZ25508571

Projektant:

IČ:

DIČ:

Zpracovatel:

IČ:

DIČ:

Poznámka:

Cena bez DPH

	Základ daně	Sazba daně	Výše daně
DPH základní snížená			

Cena s DPH **v CZK**

Projektant

Zpracovatel

Datum a podpis:

Razítko

Datum a podpis:

Razítko

Objednavatel

Zhotovitel

Datum a podpis:

Razítko

Datum a podpis:

Razítko

REKAPITULACE ČLENĚNÍ SOUPISU PRACÍ

Stavba:

Hulín - VB č.p. 380 - Havarijní oprava zdroje tepla části objektu

Objekt:

1 - 3-008_2022

Místo:

Hulín - výpravní budova č.p. 380

Datum:

14. 1. 2022

Zadavatel:

Správa železnic, statní organizace, OŘ Ostrava

Projektant:

Zhotovitel:

Tomi-Remont a.s.

Zpracovatel:

Kód dílu - Popis

Cena celkem [CZK]

Náklady ze soupisu prací

HSV - Práce a dodávky HSV

9 - Ostatní konstrukce a práce, bourání

PSV - Práce a dodávky PSV

730 - Ústřední vytápění

997 - Přesun sutě

723 - Zdravotechnika - vnitřní plynovod

725 - Zdravotechnika - zařizovací předměty

735 - Ústřední vytápění - otopná tělesa

741 - Elektroinstalace - silnoproud

SOUPIS PRACÍ

Stavba:

Hulín - VB č.p. 380 - Havarijní oprava zdroje tepla části objektu

Objekt:

1 - 3-008_2022

Místo:

Hulín - výpravní budova č.p. 380

Datum:

14. 1. 2022

Zadavatel:

Správa železnic, statní organizace, OŘ Ostrava

Projektant:

Zhotovitel:

Tomí-Remont a.s.

Zpracovatel:

PČ	Typ	Kód	Popis	MJ	Množství	J.cena [CZK]	Cena celkem [CZK]
----	-----	-----	-------	----	----------	--------------	-------------------

Náklady soupisu celkem

D	HSV		Práce a dodávky HSV				
D	9		Ostatní konstrukce a práce, bourání				
1	K	952901111	Vyčištění budov bytové a občanské výstavby při výšce podlaží do 4 m	m2		24,000	
PP			Vyčištění budov bytové a občanské výstavby při výšce podlaží do 4 m				
D	PSV		Práce a dodávky PSV				
D	730		Ústřední vytápění				
2	K	731391812	Vypuštění vody z kotlů do kanalizace - samospádem, výhřevná plocha kotlů přes 5 do 10 m2	kus		1,000	
PP			Vypuštění vody z kotlů do kanalizace - samospádem, výhřevná plocha kotlů přes 5 do 10 m2				
3	K	733110806	Demontáž potrubí z trubek ocelových závitových - DN od 18 do 32	m		46,000	
PP			Demontáž potrubí z trubek ocelových závitových - DN od 18 do 32				
4	K	733190801	Demontáž příslušenství potrubí - odřezání objímek dvojitých - DN do 50	kus		10,000	
PP			Demontáž příslušenství potrubí - odřezání objímek dvojitých - DN do 50				
5	K	733191913	Opravy rozvodů potrubí z trubek ocelových závitových normálních i zesílených - zaslepení zkování a zavařením, DN 15	kus		2,000	
PP			Opravy rozvodů potrubí z trubek ocelových závitových normálních i zesílených - zaslepení zkování a zavařením, DN 15				
6	K	733890801	Vnitrostaveništní přemístění vybouraných (demontovaných) hmot rozvodů potrubí vodorovně do 100 m - výška objektu do 6 m	t		0,460	
PP			Vnitrostaveništní přemístění vybouraných (demontovaných) hmot rozvodů potrubí vodorovně do 100 m - výška objektu do 6 m				
7	K	734200821	Demontáž armatur závitových - se dvěma závity, do G 1/2	kus		4,000	
PP			Demontáž armatur závitových - se dvěma závity, do G 1/2				
8	K	735121810	Demontáž otopných těles ocelových - článkové	m2		16,000	
PP			Demontáž otopných těles ocelových - článkové				
9	K	735291800	Demontáž konzol nebo držáků otopných těles, registrů, konvektorů - do odpadu	kus		12,000	
PP			Demontáž konzol nebo držáků otopných těles, registrů, konvektorů - do odpadu				
10	K	735494811.1	Vypuštění vody z otopných soustav (bez kotlů, ohříváků, zásobníků a nádrží) - výhřevná plocha otopných těles	m2		24,000	
PP			Vypuštění vody z otopných soustav (bez kotlů, ohříváků, zásobníků a nádrží) - výhřevná plocha otopných těles				
D	997		Přesun sutě				
11	K	997013211	Vnitrostaveništní doprava suti a vybouraných hmot pro budovy v do 6 m ručně	t		0,520	
PP			Vnitrostaveništní doprava suti a vybouraných hmot pro budovy v do 6 m ručně				
12	K	997013501	Odvoz suti a vybouraných hmot na skládku nebo meziskládku do 1 km se složením	t		0,520	
PP			Odvoz suti a vybouraných hmot na skládku nebo meziskládku do 1 km se složením				
13	K	997013509	Příplatek k odvozu suti a vybouraných hmot na skládku ZKD 1 km přes 1 km	t		0,520	
PP			Příplatek k odvozu suti a vybouraných hmot na skládku ZKD 1 km přes 1 km				
D	723		Zdravotechnika - vnitřní plynovod				
14	K	230170001	Tlakové zkoušky těsnosti potrubí - příprava DN do 40	sada		1,000	
PP			Tlakové zkoušky těsnosti potrubí - příprava DN do 40				

PČ	Typ	Kód	Popis	MJ	Množství	J.cena [CZK]	Cena celkem [CZK]
15	K	722130901	Opravy vodovodního potrubí závitového - prvky kusové - zazátkování vývodu	kus	1,000		
	PP		Opravy vodovodního potrubí závitového - prvky kusové - zazátkování vývodu				
16	K	722190901	Opravy ostatní - uzavření nebo otevření vodovodního potrubí při opravách vč. vypuštění a napuštění	kus	2,000		
	PP		Opravy ostatní - uzavření nebo otevření vodovodního potrubí při opravách vč. vypuštění a napuštění				
17	K	723150803	Demontáž potrubí ocelové hladké svařované D přes 44,5 do 76	m	1,000		
	PP		Demontáž potrubí ocelové hladké svařované D přes 44,5 do 76				
18	K	723190901	Uzavření, otevření plynovodního potrubí při opravě	kus	1,000		
	PP		Uzavření, otevření plynovodního potrubí při opravě				
19	K	723190907	Odvzdušnění nebo napuštění plynovodního potrubí	m	19,000		
	PP		Odvzdušnění nebo napuštění plynovodního potrubí				
20	K	723190909	Zkouška těsnosti potrubí plynovodního	kus	1,000		
	PP		Zkouška těsnosti potrubí plynovodního				
21	K	733193919	Opravy rozvodů potrubí z trubek ocelových hladkých - zaslepení potrubí dýnkem, D = 60,3 mm	kus	1,000		
	PP		Opravy rozvodů potrubí z trubek ocelových hladkých - zaslepení potrubí dýnkem, D = 60,3 mm				
22	K	998723201	Přesun hmot pro vnitřní plynovod - výška do 6 m	%	67,500		
	PP		Přesun hmot pro vnitřní plynovod - výška do 6 m				
23	K	998723292	Příplatek k přesunu hmot procentní 723 za zvětšený přesun do 100 m	%	67,500		
	PP		Příplatek k přesunu hmot procentní 723 za zvětšený přesun do 100 m				
24	K	R13250034	Profuk stávajícího plynového potrubí inertním plynem	soubor	1,000		
	PP		Profuk stávajícího plynového potrubí inertním plynem				
	D	725	Zdravotnicka - zařizovací předměty				
25	K	725531RR	Elektrický ohřivač zásobníkový přepadový beztlakový	soubor	1,000		
	PP		Elektrický ohřivač zásobníkový přepadový beztlakový 10 l / 2 kW				
26	K	725820801	Demontáž baterie nástěnné do G 3 / 4	soubor	1,000		
	PP		Demontáž baterií nástěnných do G 3/4				
27	K	725829121	Montáž baterie umyvadlové nástěnné pákové a klasické ostatní typ	kus	1,000		
	PP		Montáž baterie umyvadlové nástěnné pákové a klasické ostatní typ				
28	M	55145732	baterie dřezová páková stojánková pro beztlakové ohřivače vody chrom	kus	1,000		
	PP		baterie dřezová páková stojánková pro beztlakové ohřivače vody chrom				
29	K	998725201	Přesun hmot procentní pro zařizovací předměty v objektech v do 6 m	%	78,654		
	PP		Přesun hmot procentní pro zařizovací předměty v objektech v do 6 m				
30	K	998725292	Příplatek k přesunu hmot procentní 725 za zvětšený přesun do 100 m	%	78,654		
	PP		Příplatek k přesunu hmot procentní 725 za zvětšený přesun do 100 m				
	D	735	Ústřední vytápění - otopná tělesa				
31	K	R735164252	Otopné těleso elektrické přímotopné 2kW	kus	3,000		
	PP		Otopné těleso elektrické přímotopné 2kW				
	D	741	Elektroinstalace - silnoproud				
32	K	741110511	Montáž lišta a kanálek vkládací šířky do 60 mm s víčkem	m	30,000		
	PP		Montáž lišta a kanálek vkládací šířky do 60 mm s víčkem				
33	M	34571011	lišta elektroinstalační vkládací 24x22mm	m	31,500		
	PP		lišta elektroinstalační vkládací 24x22mm				
34	K	741112201	Montáž krabice pancéřová protahovací plastová 120x120 mm	kus	4,000		
	PP		Montáž krabice pancéřová protahovací plastová 120x120 mm				
35	M	ABB.55172389B1	Zásuvka jednonásobná, chráněná	kus	4,000		
	PP		Zásuvka jednonásobná, chráněná				
36	M	34571476	krabice lištová PVC přístrojová čtvercová 80x80mm hluboká	kus	4,000		
	PP		krabice lištová PVC přístrojová čtvercová 80x80mm hluboká				
37	M	R00000002	Kombinovaný proudový chránič s proudovou ochranou OLE - 16B - 1N - 030 AC	kus	1,000		
	PP		Kombinovaný proudový chránič s proudovou ochranou OLE - 16B - 1N - 030 AC				
38	K	741122211	Montáž kabel Cu plný kulatý žíla 3x1,5 až 6 mm ² uložený volně (např. CYKY)	m	40,000		

PČ	Typ	Kód	Popis	MJ	Množství	J.cena [CZK]	Cena celkem [CZK]
	PP		Montáž kabel Cu plný kulatý žíla 3x1,5 až 6 mm2 uložený volně (např. CYKY)				
39	M	34111036	kabel instalační jádro Cu plně izolace PVC plášť PVC 450/750V (CYKY) 3x2,5mm2	m	46,000		
	PP		kabel instalační jádro Cu plně izolace PVC plášť PVC 450/750V (CYKY) 3x2,5mm2				
40	K	741122232	Montáž kabel Cu plný kulatý žíla 5x4 až 6 mm2 uložený volně (např. CYKY)	m	16,000		
	PP		Montáž kabel Cu plný kulatý žíla 5x4 až 6 mm2 uložený volně (např. CYKY)				
41	M	PKB.711038	CYKY-J 5x6	km	0,025		
	PP		CYKY-J 5x6				
42	K	741210001	Montáž rozvodnice oceloplechová nebo plastová běžná do 20 kg	kus	1,000		
	PP		Montáž rozvodnice oceloplechová nebo plastová běžná do 20 kg				
43	M	35711015	rozvodnice nástěnná IP41/24 modulů, vč. N/pE, plná dvířka	kus	1,000		
	PP		rozvodnice nástěnná IP41/24 modulů, vč. N/pE, plná dvířka				
44	K	741320105	Montáž jističů jednopólových nn do 25 A ve skříni se zapojením vodičů	kus	4,000		
	PP		Montáž jističů jednopólových nn do 25 A ve skříni se zapojením vodičů				
45	M	35822111	jistič 1pólový-charakteristika B 16A	kus	4,000		
	PP		jistič 1pólový-charakteristika B 16A				
46	K	741320165	Montáž jističů třípólových nn do 25 A ve skříni se zapojením vodičů	kus	1,000		
	PP		Montáž jističů třípólových nn do 25 A ve skříni se zapojením vodičů				
47	M	35822402	jistič 3pólový-charakteristika B 20A	kus	1,000		
	PP		jistič 3pólový-charakteristika B 20A				
48	M	35889206	chránič proudový 4pólový 25A pracovního proudu 0,03A	kus	1,000		
	PP		chránič proudový 4pólový 25A pracovního proudu 0,03A				
49	K	741321033	Montáž proudových chráničů čtyřpólových nn do 25 A ve skříni se zapojením vodičů	kus	2,000		
	PP		Montáž proudových chráničů čtyřpólových nn do 25 A ve skříni se zapojením vodičů				
50	K	741810001	Celková prohlídka elektrického rozvodu a zařízení do 100 000,- Kč	kus	1,000		
	PP		Celková prohlídka elektrického rozvodu a zařízení do 100 000,- Kč				
51	K	998741201	Přesun hmot procentní pro silnoproud v objektech v do 6 m	%	280,082		
	PP		Přesun hmot procentní pro silnoproud v objektech v do 6 m				
52	K	998741292	Příplatek k přesunu hmot procentní 741 za zvětšený přesun do 100 m	%	280,082		
	PP		Příplatek k přesunu hmot procentní 741 za zvětšený přesun do 100 m				
53	K	R13250005	zjištění stáv. stavu elektroinstalace	soubor	1,000		
	PP		zjištění stáv. stavu elektroinstalace				
54	K	R13250014	úprava rozvaděče R14	soubor	1,000		
	PP		úprava rozvaděče R14				
55	K	R13250015	kompletace, zprovoznění, přezkoušení	soubor	1,000		
	PP		kompletace, zprovoznění, přezkoušení				
56	M	3250030	Podružný materiál	soubor	1,000		
	PP		Podružný materiál				

KRYCÍ LIST SOUPISU PRACÍ

Stavba:

Hulín - VB č.p. 380 - Havarijní oprava zdroje tepla části objektu

Objekt:

2 - VRN

KSO:

Místo: Hulín - výpravní budova č.p. 380

CC-CZ:

Datum: 14. 1. 2022

Zadavatel:

Správa železnic, statní organizace, OŘ Ostrava

IČ:

70994234

DIČ:

CZ70994234

Zhotovitel:

Tomi-Remont a.s.

IČ:

25508571

DIČ:

CZ25508571

Projektant:

IČ:

DIČ:

Zpracovatel:

IČ:

DIČ:

Poznámka:

Cena bez DPH

Základ daně

DPH základní
snížená

Cena s DPH

v CZK

Projektant

Zpracovatel

Datum a podpis:

Razítko

Datum a podpis:

Razítko

Objednavatel

Zhotovitel

Datum a podpis:

Razítko

Datum a podpis:

Razítko

REKAPITULACE ČLENĚNÍ SOUPISU PRACÍ

Stavba:

Hulín - VB č.p. 380 - Havarijní oprava zdroje tepla části objektu

Objekt:

2 - VRN

Místo:

Hulín - výpravní budova č.p. 380

Datum:

14. 1. 2022

Zadavatel:

Správa železnic, statní organizace, OŘ Ostrava

Projektant:

Zhotovitel:

Tomi-Remont a.s.

Zpracovatel:

Kód dílu - Popis

Cena celkem [CZK]

Náklady ze soupisu prací

VRN - Vedlejší rozpočtové náklady

VRN9 - Ostatní náklady

SOUPIS PRACÍ

Stavba:

Hulín - VB č.p. 380 - Havarijní oprava zdroje tepla části objektu

Objekt:

2 - VRN

Místo:

Hulín - výpravní budova č.p. 380

Datum:

14. 1. 2022

Zadavatel:

Správa železnic, státní organizace, OŘ Ostrava

Projektant:

Zhotovitel:

Tomi-Remont a.s.

Zpracovatel:

PČ	Typ	Kód	Popis	MJ	Množství	J.cena [CZK]	Cena celkem [CZK]
----	-----	-----	-------	----	----------	--------------	-------------------

Náklady soupisu celkem

D VRN Vedlejší rozpočtové náklady

D VRN9 Ostatní náklady

1	K	090001000	Ostatní náklady	soubr.			1,000
---	---	-----------	-----------------	--------	--	--	-------

PP Ostatní náklady

KRYCÍ LIST SOUPISU PRACÍ

Stavba:

Hulín - VB č.p. 380 - Havarijní oprava zdroje tepla části objektu

Objekt:

3 - Index dle SoD

KSO:

Místo: Hulín - výpravní budova č.p. 380

CC-CZ:

Datum: 14. 1. 2022

Zadavatel:

Správa železnic, statní organizace, OŘ Ostrava

IČ:

70994234

DIČ:

CZ70994234

Zhotovitel:

Tomi-Remont a.s.

IČ:

25508571

DIČ:

CZ25508571

Projektant:

IČ:

DIČ:

Zpracovatel:

IČ:

DIČ:

Poznámka:

Cena bez DPH

	Základ daně	Sazba daně
DPH základní snížená		

Cena s DPH **v CZK**

Projektant

Zpracovatel

Datum a podpis:

Razítko

Datum a podpis:

Razítko

Objednavatel

Zhotovitel

Datum a podpis:

Razítko

Datum a podpis:

Razítko

REKAPITULACE ČLENĚNÍ SOUPISU PRACÍ

Stavba:

Hulín - VB č.p. 380 - Havarijní oprava zdroje tepla části objektu

Objekt:

3 - Index dle SoD

Místo:

Hulín - výpravní budova č.p. 380

Datum:

14. 1. 2022

Zadavatel:

Správa železnic, statní organizace, OŘ Ostrava

Projektant:

Zhotovitel:

Tomi-Remont a.s.

Zpracovatel:

Kód dílu - Popis

Cena celkem [CZK]

Náklady ze soupisu prací

N00 - Index dle SOD

N01 - Index dle SOD

SOUPIS PRACÍ

Stavba:

Hulín - VB č.p. 380 - Havarijní oprava zdroje tepla části objektu

Objekt:

3 - Index dle SoD

Místo: Hulín - výpravní budova č.p. 380

Datum: 14. 1. 2022

Zadavatel: Správa železnic, státní organizace, OŘ Ostrava

Projektant:

Zhotovitel: Tomi-Remont a.s.

Zpracovatel:

PČ	Typ	Kód	Popis	MJ	Množství	J.cena [CZK]	Cena celkem [CZK]
----	-----	-----	-------	----	----------	--------------	-------------------

Náklady soupisu celkem

D N00 Index dle SOD

D N01 Index dle SOD

1	K	000001	Index dle SOD	%		0,075	
---	---	--------	---------------	---	--	-------	--

PP Index dle SOD

11

PROTOKOL O ROČNÍ SERVISNÍ PROHLÍDKĚ PLYNOVÉHO ZAŘÍZENÍ

Hulín v.B.

Zařízení hotel Destek
 Spotřebič Destek DPL 35
 ve 80 RV 2000
 Nastavení
 Výkon 35kW Provozní prvek Neví Havarijní prvek Neví
 Poměrový MTV MTP
 Hlídací el. Únik plynu ANO Spalinový term. NEPLACEN
 Seřízení spalování hotel neodpovídá normám

Připomínky, návrhy, doporučení

Za provozovatele seznámen

Zaškolená obsluha

Zařízení schopno provozu * ano ne po splnění připomínek

*nehodící škrtněte

Prohlídka provedena dle §3 vyhl. 85/1978sb. a technických podmínek výrobce plynového zařízení.

Prohlídka provedena dne 9.10.2021

Provedl.....

Za provozovatele.....



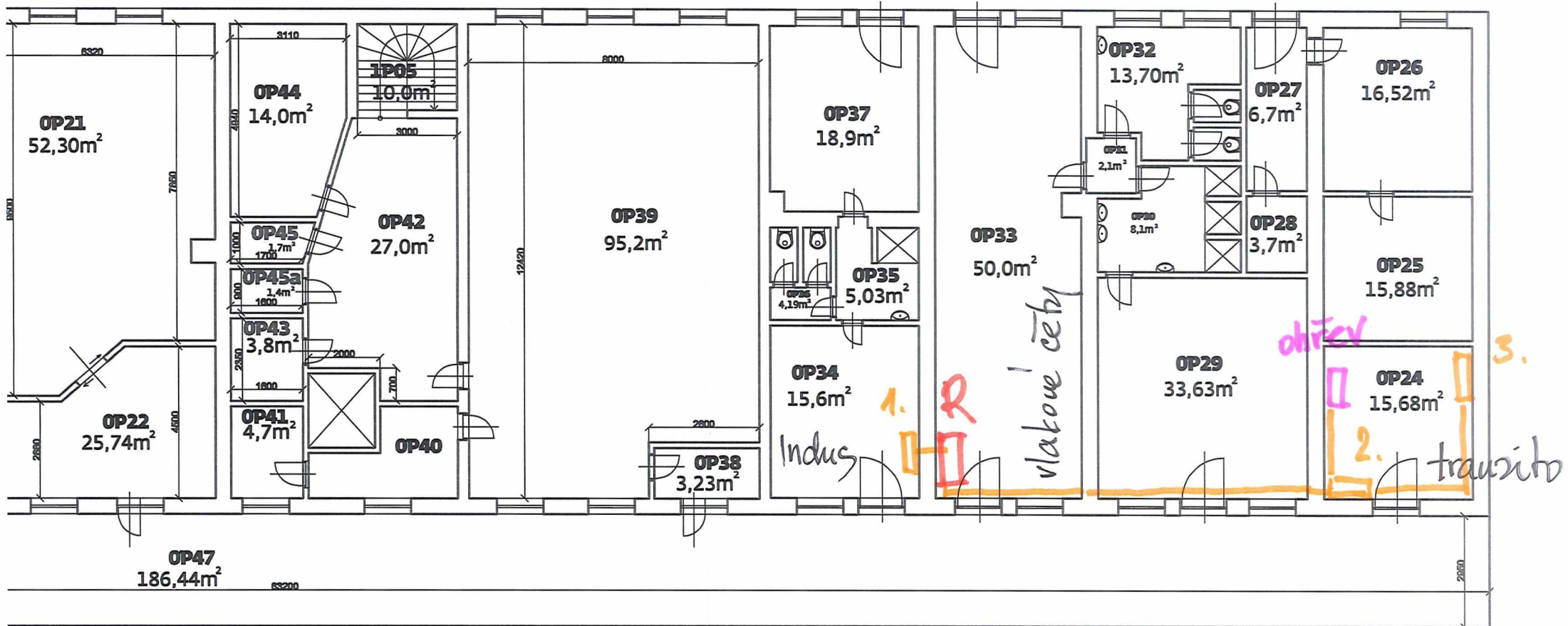
VYTÁPĚNÉ PROSTORY





HULÍN - VÝPRAVNÍ BUDOVA č.p.380

SAP 1000-14-084 -0P IC5000237127



Zápis o kontrole a prohlídce plynového zařízení dle ČSN 38 6504

1. Místo (provoz), adresa zařízení:

ŽST Hulín – výpravní budova

2. Datum provedení kontroly (prohlídky): 18. 02. 2022

3. Provozovatel zařízení (název provozovatele plynového zařízení, u kterých byla kontrola provedena):

Správa železnic, s. o., Oblastní ředitelství Ostrava, Správa pozemních staveb

4. Druh používaného plynu (svítiplyn, zemní plyn, propan - butan): zemní plyn

5. Kontrolované plynové spotřebiče a ostatní plynové zařízení:

- Hlavní uzávěr plynu nízkotlaké plynovodní přípojky
- Regulátor tlaku plynu EKB-10/G51f-L
- Přívod k hlavnímu uzávěru pro objekt, krytí plynovodu 0,9 – 1,0 m
- Plynoměr Rombach G10, v.č. 3936042
- Větev VB:
 - Plynový kotel Destila DPL 25 s uzávěrem KK-25 – mimo provoz
 - Plynový zásobníkový ohřívač vody Qudrica Q7-75-NRRS – mimo provoz
- Větev částí budovy
 - Uzávěry KK DN15 plynových kotlů
 - Přívod KK DN 15 pro ZO vody
 - Ke kotli osazen manometr 0 – 6 kPa odvzdušňovacím a vzorkovacím kusem DN 15 s uzávěry KK15 + KK15 pro hadici
 - 2 ks stacionárních plynových kotlů Junkers Supraline typ KM 36-8E
 - Plynový zásobníkový ohřívač vody typ Quantum Q7-40 NORT-U

Vnější domovní plynovod vedený v zemi podchodu od hlavního uzávěru plynu nízkotlaké plynovodní přípojky, regulátor tlaku plynu EKB-10/G51fL ($Q_{min}/Q_{max} - 5$ až 12 m³/h, $p_{min}/p_{max} - 0,010/0,5$ MPa, $P_s - 2$ kPa) a přívod k hlavnímu uzávěru pro objekt, krytí plynovodu 0,9 – 1,0 m. Plynovod je uložen v pískovém loži a obšypán vrstvou 20 cm písku, označen výstražnou folií žluté barvy. Plynovod je proveden z ocelových trub, spoje trub jsou svařované. Plynové potrubí vedené na povrchu je opatřeno nátěrem, potrubí je uchyceno na stěně. Plynovod služebních prostor železniční stanice instalovaný dle EN 1775, TPG 704 01 od hlavního uzávěru před měřením, měřicí zařízení plynoměr Rombach G10, v.č. 3936042, rozvod ve výpravní budově a rozvod nové budovy RZZ včetně kotelny.

Větev výpravní budovy: DN50 – 15 vedená za měřením suterénem volně pod stropem místností úschovny kol a dále chodbou suterénu prostor restaurace a plynovod dále suterénem postupně redukován a veden do I.NP místností šatna ženy – provedeno napojení plynového kotle Destila DPL25 s uzávěrem KK-25 – mimo provoz. Plynovod veden dále volně do šatny posunu, postupně redukován na DN20 a končí uzávěrem K 800-20 a připojením typizovanou hadicí pro plynový zásobníkový ohřívač vody Qudrica Q7-75-NRRS (mimo provoz).

Větev částí budovy – RZ: DN50 – 15 vedena volně prostorem podchodu, dále pod omítkou schodištěm podchodu, prostupuje do I.NP nové části budovy – RZZ a vedena do II. NP, prochází sálem do chodby ke kotelně – před prostupem je instalován hlavní uzávěr pro kotelnu KK DN50, plynovod prostupuje do kotelny, pod stropem veden ke spotřebičům – akumulární potrubí DN 100 s dvěma přívody kotlů DN25 redukován na DN15, uzávěry KK 15 jedním přívodem DN 15, KK 15 pro ZO vody. Nejvzdálenější přívod ke kotli je osazen manometrem 0 – 6 kPa odvzdušňovacím a vzorkovacím kusem DN 15 s uzávěry KK15 + KK15 pro hadici.

Plynovod je zhotoven z ocelových trub černých závitových spojovaných svařením, s nezbytnými závitovými spoji u instalovaných armatur a spotřebičů. Prostupy stavebními konstrukcemi opatřeny chráničkami utěsněnými oboustranně pružným tmelem. Plynovod pod omítkou schodiště uložen v ochranné trubce vzhledem ke stavební konstrukci. Po celé délce je plynovod opatřen nátěrem proti korozi žluté barvy.

6. Kontrola ovzduší a zjištění netěsností, přívod spalovacího vzduchu a větracího vzduchu, odvod vzduchu (zjištění stavu, závady a opatření):

- kontrola těsnosti plynového rozvodu přístrojem GD 500 nebyly zjištěny netěsnosti,
- kontrola vedení plynovodu – riziko koroze potrubí vedením bludných proudů – viz závady
- kontrola přítomnosti kysličníku uhelnatého přístrojem GD 500 nebyl zjištěn,
- kontrola funkčnosti uzavíracích armatur – bez závad.

7. Závady zjištěné a odstraněné při prohlídce:

- nejsou

8. Zjištěné závady při prohlídce neodstraněné, upozornění provozovatel:

- Nutná oprava plynovodu, průchodů potrubí stavební konstrukci a závěsů (podpěr) potrubí. Některé průchody nejsou opatřeny chráničkami, žádné průchody a závěsy neobsahují izolační části. Potrubí poškozené v průchodech vyřezat a nahradit novým, závěsy potrubí rovněž izolovat. Průchody nutno odkryt, potrubí očistit a natřít, na potrubí prostupů nasunout izolační trubku a chráničky sestavit, **termín 31.9.2022.**
- Demontovat nepoužívané spotřebiče plynu v objektu větve výpravní budovy a části plynovodu od zrušených a nepoužívaných spotřebičů, přívodní potrubí plynu zaslepit, **termín 31.9.2022.**
- Zajistit opravu stropního oplechování spalínové cesty u 2 ks plynových kondenzačních kotlů Junkers Supraline a plynového zásobníkového ohřívače vody typu Quantum v plynové kotelně II. NP, **termín 31.7.2022.**
- V podchodě provést nutnou opravu plechových dvířek ve výklenku obvodové zdi pro plynoměr Rombach G10 v.č. 3936042 a hlavní uzávěr plynu, provést nátěr těchto plechových dvířek a označit plechové dvířka výstražným nápisem HUP, **termín 31.7.2022**
- Obnovit nátěr plechových dvířek ve výklenku pro regulátor tlaku plynu a opatřit dvířka výstražným nápisem HUP, **termín 31.7.2022**
- Vzhledem ke stáří, účinnosti a opotřebování plynových kotlů v plynové kotelně II. NP větve části budovy doporučuji instalaci nových kotlů.

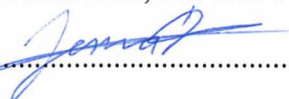
9. Zhodnocení stavu plynového zařízení (provozuschopné, provozuschopné se zvýšenou opatrností do odstranění závad, neschopné provozu z důvodu), soupis závad a pokynů k odstranění:

Provozovatel při provozu plynových zařízení musí zajistit pravidelně:

- provozní kontrolu a čištění spalinových cest spotřebičů,
- 1x za rok seřízení, vyčištění a kontrolu spotřebičů plynu oprávněnou servisní firmou,

Jméno a podpis pracovníka provádějícího kontrolu:

Bc. Tomáš Janák, OI.042/21-P.45



Rozdělovník:

1 x SŽ, OŘ Ostrava SPS

1 x revizní technik