



MĚSTO CHRUDIM

Resselovo náměstí 77, 537 16 Chrudim

Odbor investic

tel.: 469 657 111, fax: 469 657 703

e-mail: urad@chrudim-city.cz

<http://www.chrudim.eu>

IDDS : 3y8b2pi , IČ: 00270211

Č.j.: interní

Spis. zn.:

Váš dopis ze dne:

Vaše značka:

Spis. a skart. znak a lhůta:

Počet listů: 2

Počet příloh: 10

Vyřizuje:

Tel.:

E-mail:

Odbor správy majetku
Ilona Bollová

V Chrudimi dne: 24.02.2022

Technické podmínky – akce FTTH Chrudim, uložení optického internetu v sídlišti Stromovka a Na Větrníkuv Chrudimi.

Vážení,

na Odbor investic jsme obdrželi žádost od investora Telko Infrastructure,s.r.o. o technické podmínky k uložení optického vedení internetu FTTH Chrudim v sídlišti Stromovka a Na Větrníku v Chrudimi.

Odbor investic stanovuje technické podmínky pro realizaci stavby přes pozemky p.p.č. (Viz. Příloha – Seznam pozemků dotčených stavbou) v k.ú. Chrudim, které jsou ve vlastnictví města Chrudim:

1. Začátek prací bude hlášen zástupci Odboru investic.
2. Zhotovitel požádá Odbor dopravy MěÚ o „zvláštní užívání komunikace“.
3. Rozšíření optické sítě bude provedeno v trase a rozsahu dle příložené PD vypracované firmou Zlínprojekt a.s., Pod Šternberkem 306, 763 02 Zlín-Louky, IČ: 255 19 662.
4. Stavební práce budou dále v souladu s technickými podmínkami uvedenými v tomto vyjádření a veškerými normovými a právními předpisy.
5. **Před začátkem výkopových prací bude po etapách vytyčena konkrétní trasa a odsouhlasena na místě odpovědným zástupcem správy městské zeleně.**
6. Správa městské zeleně si vymínuje možnost v rámci stejného parcelního čísla měnit trasu dle aktuálního stavu stávající zeleně.
7. Pod vozovkou bude kabel uložen s krytím min. 120 cm. Pod chodníkem bude kabel uložen s krytím min. 70 cm. Pod volným terénem bude kabel uložen s krytím min. 60 cm.
8. Přečhody pod komunikacemi budou řešeny dle ověřené situace bezvýkopovou technologií (protlakem) ze startovacích jam a krytí kabelu bude v hloubce 1,2 m. Překop komunikací může být proveden ve výjimečných případech po odsouhlasení technikem Odboru investic.
9. Trasa kabelu povede pod vozovkou vždy v přímé linii a kolmo na osu komunikace.
10. Vytěžený materiál nebude použit pro zpětný zásyp, ale bude odvezen na řízenou skládku.
11. Startovací jámy budou realizovány pro napojení v zelené ploše. V trase vedení se nacházejí stromy. Protlak nesmí být veden pod osou stromů a kmeny stromů nesmí zasahovat do ochranného pásma sítě. Protlak bude realizován v min. hloubce 1,2 m. Výkopové práce nesmí být prováděny blíže, jak 2,5 metrů, od kmenů stromů. Z uvedených důvodů budou startovací jámy umístěny mimo okapovou linii stromů.
12. Silniční obruby a betonové vodící proužky budou v místě zásahu při navrácení do původního stavu dostatečně zabezpečeny proti sedání a posuvu uložení do bet. lože.

13. Zámková dlažba chodníku bude přeložena v potřebném rozsahu (minimálně v šíři 0,75 m a celé délce prováděných prací), zajišťujícím bezchybné a plynulé napojení obou částí. Prvky budou po rozebrání očištěny a uskladněny pro následné opětovné zadláždění plochy. Obnova bude provedena tak, aby byla zajištěna potřebná stabilita a vazba jednotlivých prvků a docílena celková rovinnost, patřičný sklon a kompaktnost plochy. Ložná vrstva pod zámkovou dlažbou z kameniva frakce 4/8 bude obnovena v celé ploše a dlažba bude řádně vyspárována odpovídající spárovací hmotou, tj. křemičitým pískem frakce 0/4 s patřičným zapravením a zhutněním.
14. Asfaltbetonový kryt chodníku bude říznut ve dvou vzájemně rovnoběžných přímkách kolmých na osu komunikace (jeden obdélník) na celou šíři chodníku a v šíři výkopu rozšířeném na každou stranu min. o 50 cm na tzv. zámek.
15. **Bude požadováno provedení dynamických zkoušek hutnění v místě zásahu do komunikací akreditovanou firmou. Jejich výsledky budou předány zástupci Odboru investic při přebírání opravy povrchu místních komunikací.** Hodnota hutnicí zkoušky na rozhraní podkladní a konstrukční vrstvy bude minimálně odpovídat hodnotě dle TP 146.
16. Před zhotovením konstrukčních vrstev bude přizván zástupce Odboru investic k odsouhlasení rozsahu opravy.
17. Všechny svislé stykové plochy v místě zásahu do vozovky musí být řádně vodonepropustně utěsněny modifikovanou asfaltovou záplivkou.
18. V případě poškození stávajících prvků (silničních obrubníků, uličních vpustí, apod.) budou tyto prvky nahrazeny novými stejného typu a barvy. Silniční obruby a betonové vodící proužky budou v místě zásahu při navrácení do původního stavu dostatečně zabezpečeny proti sedání a posuvu uložením do bet. lože. V místech, kde dojde k opravám zasahujícím do nebo k silničním obrubám, budou výškově či směrově vychýlené prvky nově uloženy do požadované výšky a směru.
19. Každý den po skončení prací, bude uklizen celý prostor a okolí od stavebních zbytků a v případě, že keře a stromy v blízkosti stavby budou pokryty prachem, budou omyty vodou.
20. Při stavební činnosti nesmí dojít k poškození zeleně. Není dovoleno ukládat zeminu, stavební odpad nebo materiál na travnatou plochu. Je nutné chránit životní podmínky zeleně, není možné měnit fyzikální vlastnosti půd, vodní režim či niveletu terénu.
21. Výkopové práce kolem stromů budou provedeny v minimální vzdálenosti dle okótovaného výkresu. V případě možného přiblížení trasy ke stávajícím stromům bude kontaktován pracovník Odboru investic- správy městské zeleně.
22. Při pracích v zelených plochách musí být při konečných úpravách obnovena vrstva ornice (minimálně 10 cm) a na opravených plochách založen trávník. Plochu je nutno před výsevem dostatečně zkypřit, je nutno vysbírat kameny o průměru přes 5 cm, odstranit těžko zetlívající části rostlin a jiné odpady. Plochu je nutno upravit do požadované roviny (korespondované s přiléhající stávající zelenou plochou), která by v měřicí linii o délce 4 m neměla prohlubně větší než 3 cm. Travní osivo je nutné vysévat rovnoměrně, mělce je zapravit a přitlačit.
23. Převzetí biologických prvků může být uskutečněno pouze ve vegetačním období (květen-říjen), kdy výsev trávniku tvoří vyrovnaný porost, který vykazuje v posečeném stavu průměrné plošné pokrytí asi ze 75% rostlinami požadované osevni směsi; poslední seč smí být provedena nejpozději jeden týden před převzetím.
24. Další specifické podmínky: Respektujte českou normu ČSN 83 9061 – Technologie vegetačních úprav v krajině - Ochrana stromů, porostů a vegetačních ploch při stavebních pracích-účinnost od 1. března 2006.
25. Jakékoliv narušení ploch mimo předpokládaný zásah, např. těžkou technikou bude odpovídajícím způsobem opraveno, minimálně v rozsahu obnovy obrusné vrstvy a všech poškozených součástí komunikace; jednotlivé prvky budou nahrazeny novými prvky stejného provedení, typu a barvy. Rozsah obnovy bude konzultován s technikem Odboru investic.
26. Výkopové práce nebudou prováděny v období: druhá polovina listopadu – konec března.
27. Po dokončení prací bude vyzván zástupce Odboru investic k převzetí opravy zpevněných ploch. Od protokolárního převzetí opravy/úpravy povrchu bude zahájena záruční doba (viz následující bod).

28. Zhotovitel-stavebník poskytne na provedené práce v místech úprav záruční dobu v trvání 60 měsíců.

Toto vyjádření je stanovením technických podmínek a nenahrazuje souhlas vlastníka pozemku.

Přílohou vyjádření je ověřená situace provedení. V případě změny provedení je nutné požádat o změnu vyjádření.

Vyjádření je platné 1 rok ode dne vystavení.

S pozdravem



vedoucí Oddělení odboru investic

Přílohy:

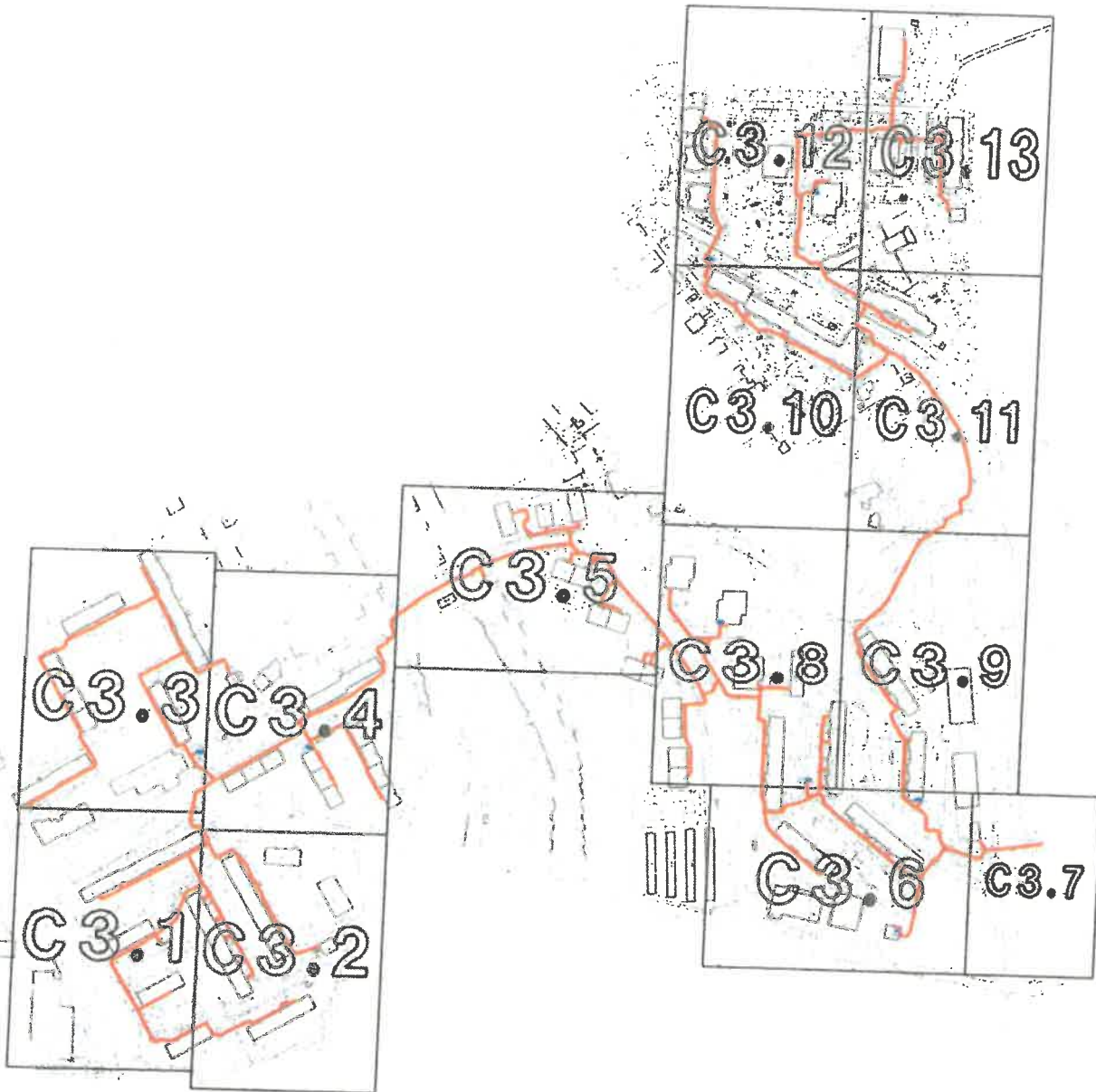
- 1) Seznam pozemků dotčených stavbou
- 2) Koordinační situační výkres C3.0 - C3.13
- 3) Dohoda o koordinaci

SEZNAM POZEMKŮ DOTČENÝCH STAVBOU

Chrudim	2435/9	Město Chrudim	Resselovo náměstí 77, Chrudim I, 53701 Chrudim	1/1	10001	ostatní plocha	ostatní komunikace	1553	93
Chrudim	2435/8	Město Chrudim	Resselovo náměstí 77, Chrudim I, 53701 Chrudim	1/1	10001	ostatní plocha	ostatní komunikace	1426	14
Chrudim	2435/7	Město Chrudim	Resselovo náměstí 77, Chrudim I, 53701 Chrudim	1/1	10001	ostatní plocha	ostatní komunikace	10791	141
Chrudim	2435/28	Město Chrudim	Resselovo náměstí 77, Chrudim I, 53701 Chrudim	1/1	10001	ostatní plocha	ostatní komunikace	2412	18
Chrudim	2435/25	Město Chrudim	Resselovo náměstí 77, Chrudim I, 53701 Chrudim	1/1	10001	ostatní plocha	ostatní komunikace	7932	197
Chrudim	2435/24	Město Chrudim	Resselovo náměstí 77, Chrudim I, 53701 Chrudim	1/1	10001	ostatní plocha	sportoviště a rekreač.	993	28
Chrudim	2435/18	Město Chrudim	Resselovo náměstí 77, Chrudim I, 53701 Chrudim	1/1	10001	ostatní plocha	ostatní komunikace	2481	192
Chrudim	2435/5	Město Chrudim	Resselovo náměstí 77, Chrudim I, 53701 Chrudim	1/1	10001	ostatní plocha	ostatní komunikace	2373	74
Chrudim	2435/34	Město Chrudim	Resselovo náměstí 77, Chrudim I, 53701 Chrudim	1/1	10001	ostatní plocha	ostatní komunikace	1313	4
Chrudim	2435/19	Město Chrudim	Resselovo náměstí 77, Chrudim I, 53701 Chrudim	1/1	10001	orná půda	ostatní plocha	48083	21
Chrudim	2435/20	Město Chrudim	Resselovo náměstí 77, Chrudim I, 53701 Chrudim	1/1	10001	ostatní plocha	ostatní komunikace	3328	13
Chrudim	2435/26	Město Chrudim	Resselovo náměstí 77, Chrudim I, 53701 Chrudim	1/1	10001	ostatní plocha	ostatní komunikace	1570	54
Chrudim	2435/27	Město Chrudim	Resselovo náměstí 77, Chrudim I, 53701 Chrudim	1/1	10001	ostatní plocha	ostatní komunikace	2447	21
Chrudim	2435/23	Město Chrudim	Resselovo náměstí 77, Chrudim I, 53701 Chrudim	1/1	10001	ostatní plocha	ostatní komunikace	2718	16
Chrudim	2435/21	Město Chrudim	Resselovo náměstí 77, Chrudim I, 53701 Chrudim	1/1	10001	ostatní plocha	ostatní komunikace	4267	9
Chrudim	2435/10	Město Chrudim	Resselovo náměstí 77, Chrudim I, 53701 Chrudim	1/1	10001	ostatní plocha	ostatní komunikace	2295	130
Chrudim	2435/6	Město Chrudim	Resselovo náměstí 77, Chrudim I, 53701 Chrudim	1/1	10001	ostatní plocha	ostatní komunikace	4947	105
Chrudim	2435/22	Město Chrudim	Resselovo náměstí 77, Chrudim I, 53701 Chrudim	1/1	10001	ostatní plocha	ostatní komunikace	607	11
Chrudim	2449/1	Město Chrudim	Resselovo náměstí 77, Chrudim I, 53701 Chrudim	1/1	10001	ostatní plocha	ostatní komunikace	2541	7
Chrudim	2447/2	Město Chrudim	Resselovo náměstí 77, Chrudim I, 53701 Chrudim	1/1	10001	ostatní plocha	ostatní komunikace	2862	22
Chrudim	2463/2	Město Chrudim	Resselovo náměstí 77, Chrudim I, 53701 Chrudim	1/1	10001	ostatní plocha	neplodná půda	1158	66
Chrudim	2461/13	Město Chrudim	Resselovo náměstí 77, Chrudim I, 53701 Chrudim	1/1	10001	ostatní plocha	ostatní plocha	1304	26
Chrudim	2461/26	Město Chrudim	Resselovo náměstí 77, Chrudim I, 53701 Chrudim	1/1	10001	ostatní plocha	neplodná půda	122	5
Chrudim	2461/2	Město Chrudim	Resselovo náměstí 77, Chrudim I, 53701 Chrudim	1/1	10001	ostatní plocha	ostatní plocha	790	49
Chrudim	2471/14	30 vlastník	Resselovo náměstí 77, Chrudim I, 53701 Chrudim	1/1	10001	ostatní plocha	ostatní plocha	2407	93
Chrudim	2471/2	Město Chrudim	Resselovo náměstí 77, Chrudim I, 53701 Chrudim	1/1	10673	ostatní plocha	ostatní plocha	253	7
Chrudim	2461/25	Město Chrudim	Resselovo náměstí 77, Chrudim I, 53701 Chrudim	1/1	10001	ostatní plocha	ostatní plocha	568	61
Chrudim	2483/3	Město Chrudim	Resselovo náměstí 77, Chrudim I, 53701 Chrudim	1/1	10001	ostatní plocha	ostatní komunikace	392	53
Chrudim	2465/14	Město Chrudim	Resselovo náměstí 77, Chrudim I, 53701 Chrudim	1/1	10001	ostatní plocha	ostatní komunikace	12121	37
Chrudim	2465/9	Město Chrudim	Resselovo náměstí 77, Chrudim I, 53701 Chrudim	1/1	10001	ostatní plocha	neplodná půda	1383	82
Chrudim	2465/5	Město Chrudim	Resselovo náměstí 77, Chrudim I, 53701 Chrudim	1/1	10001	ostatní plocha	ostatní komunikace	495	8
Chrudim	2514/3	Město Chrudim	Resselovo náměstí 77, Chrudim I, 53701 Chrudim	1/1	10001	ostatní plocha	ostatní plocha	1139	40
Chrudim	2514/21	Město Chrudim	Resselovo náměstí 77, Chrudim I, 53701 Chrudim	1/1	10001	ostatní plocha	ostatní plocha	1296	11
Chrudim	2465/6	Město Chrudim	Resselovo náměstí 77, Chrudim I, 53701 Chrudim	1/1	10001	ostatní plocha	ostatní plocha	186	8
Chrudim	2479/9	Město Chrudim	Resselovo náměstí 77, Chrudim I, 53701 Chrudim	1/1	10001	ostatní plocha	ostatní plocha	1440	12
Chrudim	2514/29	Město Chrudim	Resselovo náměstí 77, Chrudim I, 53701 Chrudim	1/1	10001	ostatní plocha	neplodná půda	1375	42
Chrudim	2514/2	Město Chrudim	Resselovo náměstí 77, Chrudim I, 53701 Chrudim	1/1	10001	ostatní plocha	ostatní plocha	1769	105
Chrudim	2514/24	Město Chrudim	Resselovo náměstí 77, Chrudim I, 53701 Chrudim	1/1	10001	ostatní plocha	ostatní plocha	2914	14
Chrudim	2514/34	Město Chrudim	Resselovo náměstí 77, Chrudim I, 53701 Chrudim	1/1	10001	orná půda	ostatní plocha	2756	34
Chrudim	2514/35	Město Chrudim	Resselovo náměstí 77, Chrudim I, 53701 Chrudim	1/1	10001	ostatní plocha	ostatní komunikace	180	4
Chrudim	2514/14	Město Chrudim	Resselovo náměstí 77, Chrudim I, 53701 Chrudim	1/1	10001	orná půda	ostatní plocha	93	16
Chrudim	2514/7	Město Chrudim	Resselovo náměstí 77, Chrudim I, 53701 Chrudim	1/1	10001	ostatní plocha	ostatní komunikace	6989	40
Chrudim	2514/32	Město Chrudim	Resselovo náměstí 77, Chrudim I, 53701 Chrudim	1/1	10001	ostatní plocha	ostatní komunikace	835	11
Chrudim	2514/15	Město Chrudim	Resselovo náměstí 77, Chrudim I, 53701 Chrudim	1/1	10001	ostatní plocha	zeleň	366	38
Chrudim	2514/28	Město Chrudim	Resselovo náměstí 77, Chrudim I, 53701 Chrudim	1/1	10001	ostatní plocha	zeleň	563	33
Chrudim	2514/8	Město Chrudim	Resselovo náměstí 77, Chrudim I, 53701 Chrudim	1/1	10001	ostatní plocha	ostatní plocha	667	11
Chrudim	2514/8	Město Chrudim	Resselovo náměstí 77, Chrudim I, 53701 Chrudim	1/1	10001	ostatní plocha	zeleň	577	54

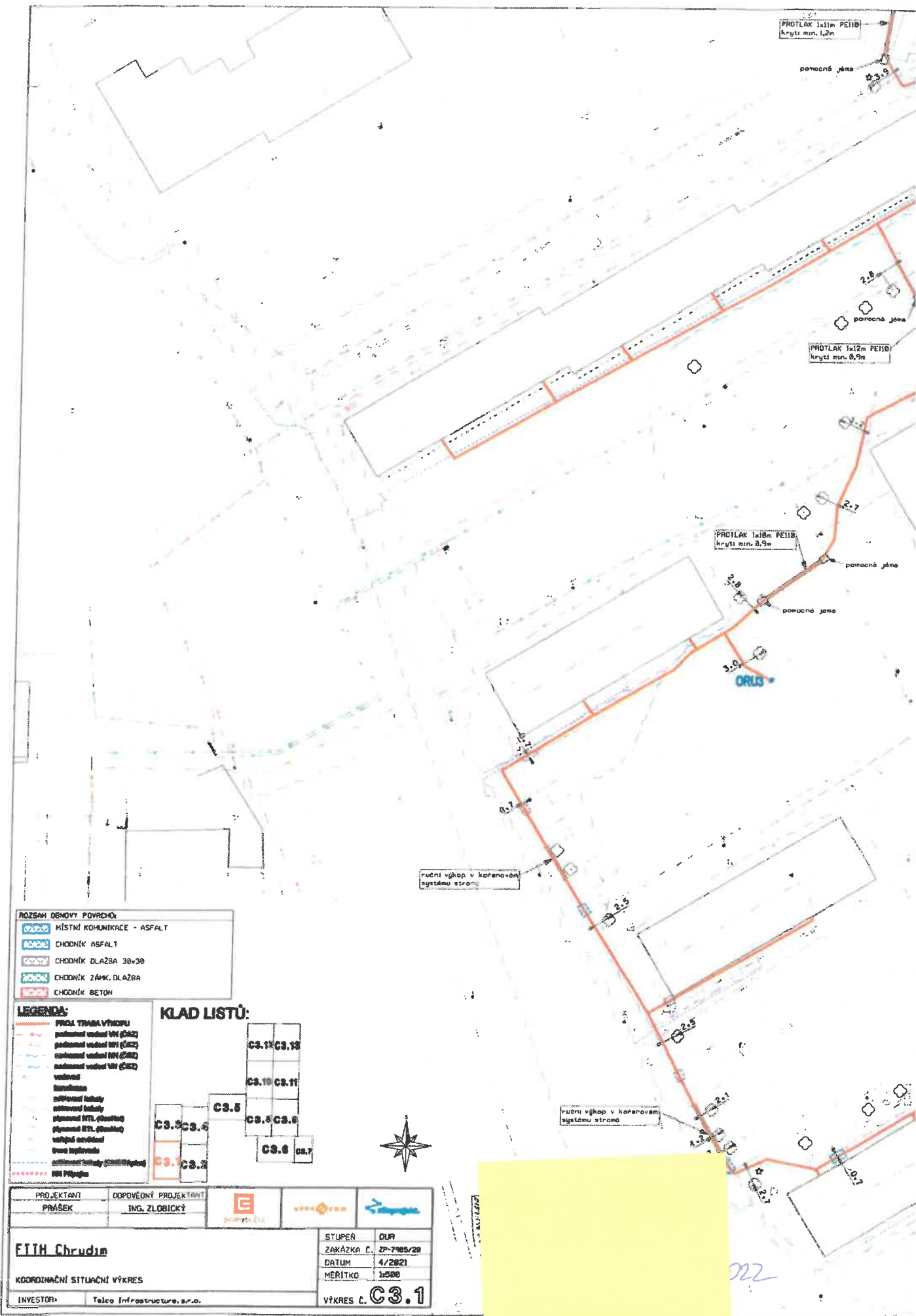
SEZNAM POZEMKŮ DOTČENÝCH STAVBOU

Chrudim	2514/22	Město Chrudim	Resselovo náměstí 77, Chrudim I, 53701 Chrudim	1/1	10001	ostatní plocha	jiná plocha	1232	7
Chrudim	2514/33	Město Chrudim	Resselovo náměstí 77, Chrudim I, 53701 Chrudim	1/1	10001	ostatní plocha	jiná plocha	1049	29
Chrudim	2514/10	Město Chrudim	Resselovo náměstí 77, Chrudim I, 53701 Chrudim	1/1	10001	ostatní plocha	zeleň	694	15
Topol	114/11	Město Chrudim	Resselovo náměstí 77, Chrudim I, 53701 Chrudim	1/1	10001	ostatní plocha	jiná plocha	255	5
Topol	114/9	Město Chrudim	Resselovo náměstí 77, Chrudim I, 53701 Chrudim	1/1	10001	ostatní plocha	jiná plocha	280	9
Topol	114/7	Město Chrudim	Resselovo náměstí 77, Chrudim I, 53701 Chrudim	1/1	10001	ostatní plocha	jiná plocha	107	21
Topol	114/8	Město Chrudim	Resselovo náměstí 77, Chrudim I, 53701 Chrudim	1/1	10001	ostatní plocha	jiná plocha	106	20
Topol	114/3	Město Chrudim	Resselovo náměstí 77, Chrudim I, 53701 Chrudim	1/1	10001	ostatní plocha	jiná plocha	1730	21
Topol	114/2	Město Chrudim	Resselovo náměstí 77, Chrudim I, 53701 Chrudim	1/1	10001	ostatní plocha	jiná plocha	1729	6
Topol	114/4	Město Chrudim	Resselovo náměstí 77, Chrudim I, 53701 Chrudim	1/1	10001	ostatní plocha	jiná plocha	1144	4



LEGENDA:
 PROJEKOVANÁ TRASA VEDENÍ
 NI PŘÍPOJKA

PROJEKTANT PRAŠEK	ODPOVĚDNÝ PROJEKTANT ING. ZLOBICKÝ			
FTTH Chrudim				
KOORDINAČNÍ SITUÁČNÍ VÝKRES - KLADEK LISTO			STUPEŇ ZAKÁZKA Č.	DUR ZP-7985/28
INVESTOR: Telco Infrastructure, s.r.o.			DATUM	4/2021
			MĚŘÍTKO	1:3500
			VÝKRES Č.	C3.0



ROZSAH OBNOVY POVRCHŮ:

	MÍSTNÍ KOMUNIKACE - ASFALT
	CHODNÍK ASFALT
	CHODNÍK DLAŽBA 30x30
	CHODNÍK ZÁMK. DLAŽBA
	CHODNÍK BETON

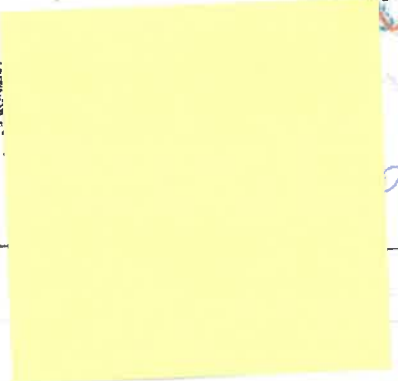
LEGENDA:

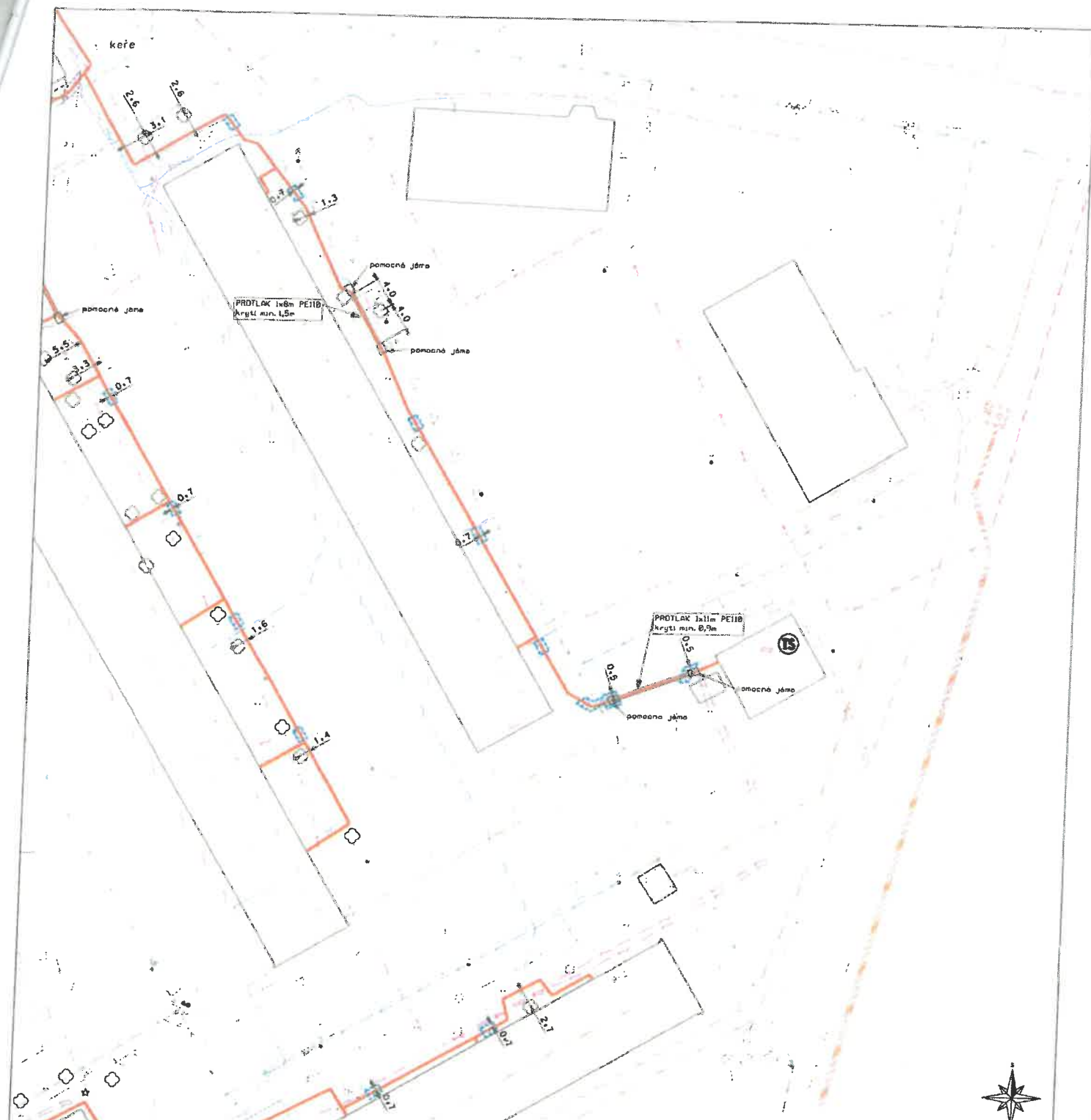
	PRŮLÍK TRASA VÝKOPU
	podzemní vodovod VN (Ø202)
	podzemní vodovod MN (Ø152)
	podzemní vodovod MN (Ø102)
	podzemní vodovod VN (Ø202)
	vodovod
	stávající
	navrhované
	podzemní kabely
	podzemní kabely
	podzemní kabely
	podzemní kabely
	podzemní kabely
	podzemní kabely
	podzemní kabely
	podzemní kabely
	podzemní kabely
	podzemní kabely
	podzemní kabely
	podzemní kabely

KLAD LISTŮ:

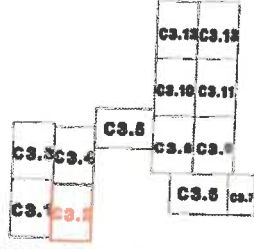
CS.1	CS.13
CS.10	CS.11
CS.5	CS.6
CS.3	CS.4
CS.2	CS.7
CS.8	CS.9

PROJEKTANT	DOPROVEDNÝ PROJEKTANT			
PRÁŠEK	ING. ZLOBICKÝ			
FTTH Chrudim		STUPĚŇ DUR		
KOORDINAČNÍ SITUACNÍ VÝKRES		ZAKÁZKA Č. ZP-7785/20		
INVESTOR: Talco Infrastructure s.p.a.		DATUM 4/2021		
		MĚŘÍTKO 1:500		
		VÝKRES Č. C3.1		





KLAD LISTŮ:



LEGENDA:

- PRŮL TRÁSA VÝKOPU
- podzemní vedení VN (C32)
- podzemní vedení NN (C32)
- podzemní vedení RN (C32)
- podzemní vedení VNI (C32)
- vedení
- terénní
- odvětvové kabely
- odvětvové kabely
- přípojné VTL (C32/10)
- přípojné VTL (C32/10)
- veřejné osvětlení
- trasy teplovodů
- odvětvové kabely (C32/10/10)
- MN Přípojka

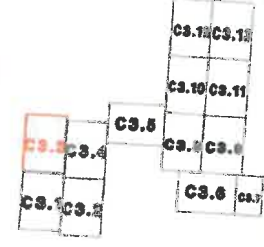
ROZSAH OBNOVY POVRCHŮ:

	MÍSTNÍ KOPANINACE - ASFALT
	CHODNÍK ASFALT
	CHODNÍK DLAŽBA 30x30
	CHODNÍK ZÁMK. DLAŽBA
	CHODNÍK BETON

PROJEKTANT PRÁŠEK	DOPOVĚDNÝ PROJEKTANT ING. ZLOBICKÝ		
ETIH Chrudim		STUPEŇ ZAKÁZKA C. ZP-7985/20	
KOORDINAČNÍ SITUAČNÍ VÝKRES		DATUM 4/2021	
INVESTOR Telco Infrastructure, s.r.o.		MĚŘITKO 1:500	
		VÝKRES C. C3.2	

PROJEKTANT	DOPŮVEDNÝ PROJEKTANT			
PRÁŠEK	ING. ZLOBICKÝ			
FITH Chrudim		STUPĚŇ: DJR		
KOORDINAČNÍ SITUAČNÍ VÝKRES		ZAKÁZKA Č.: ZP-7985/20		
INVESTOR: Telco Infrastructure, s.r.o.		DATUM: 4/2021		
		MĚŘÍTKO: 1:500		
		VÝKRES Č.: C3.3		

KLAD LISTŮ:

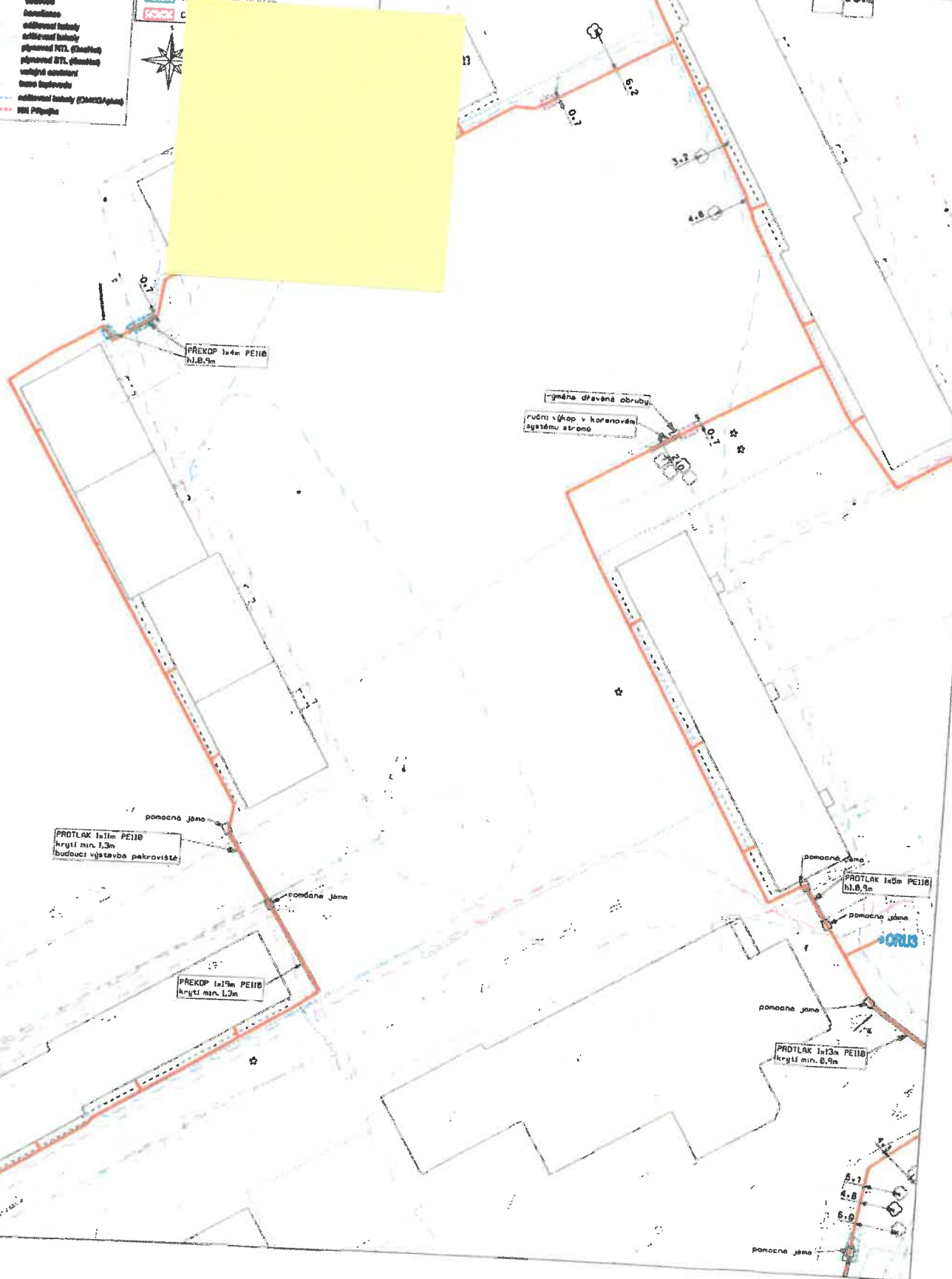


LEGENDA:

	PROJ. TRASA VÝKOPU
	podzemní vodovod VN (ČS2)
	podzemní vodovod MN (ČS2)
	podzemní vodovod VN (ČS2)
	podzemní vodovod VN (ČS2)
	vodovod
	odborné vedení
	odborné vedení
	odborné vedení STL (často)
	odborné vedení STL (často)
	odborné vedení
	odborné vedení (ZMAG/Alu)
	BN Přeprava

ROZSAH DĚŇOVÝ POVRCH:

	HÍŠTNÍ KOMUNIKACE	ASFALT
	CHODNÍK	ASFALT
	CHODNÍK	DL. 628A 38x20
	CHODNÍK	DL. 628A 38x20



ORLIS

PROJEKTANT: PRÁŠEK
ODPOVĚDNÝ PROJEKTANT: ING. ZLDBICKÝ



ROZSAH OBNOVY POVRCHŮ:	
	MÍSTNÍ KOMUNIKACE ASFALT
	CHODNÍK ASFALT
	CHODNÍK DLAŽBA 30x30
	CHODNÍK 24x24 DLAŽBA
	CHODNÍK BETON

FTTH Chrudim

KOORDINAČNÍ SITUACNÍ VÝKRES

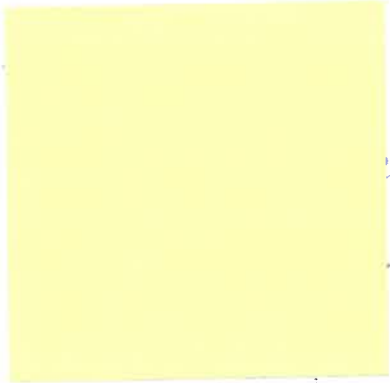
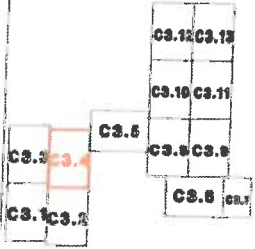
INVESTOR: Teles Infrastructure, s.r.o.

STUPEŇ: DÚR
ZAKÁZKA C.: ZP-7985/20
DATAUM: 4/2021
MĚŘÍTKO: 1:500
VÝKRES C.: C3.4

LEGENDA:

- PROJEKTOVANÁ VÝCHOZÍ
- podzemní vedení VN (C32)
- podzemní vedení NN (C32)
- podzemní vedení NNT (C32)
- podzemní vedení VN (C32)
- vedení
- hranice
- odlišnost lokality
- odlišnost lokality
- přívod NTL (optika)
- přívod NTL (optika)
- výhled ověřen
- kábel optický
- odlišnost lokality (C320/Asim)
- NNT Přívod

KLAD LISTŮ:



022

průřez výkop + korekce systému stromů
PROTLAK 1,0m PE100
krýtlí min. 8,5m

pomocná jáma

osazovací jáma

PROTLAK 1,5m PE100
krýtlí min. 9,5m

osazovací jáma

PŘEKOP 1,5m PE100
krýtlí min. 9,5m

15

3,4,0

3,9

2,4

4,4

4,0

0,6

0,7

ORUS

0,7

1,5,0

1,6,5

osazovací jáma

C3.15

0,7

0,7

0,7

0,7

0,7

0,7

0,7

0,7

0,7

0,7

0,7

0,7

0,7

0,7

0,7

0,7

0,7

0,7

0,7

0,7

0,7

0,7

0,7

0,7

0,7

C3.15



ruční vykop - kořenový systém stromů

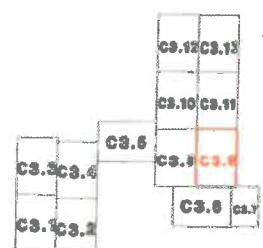
keře

keře

máhradní výstavba rezev

10000 CHODNÍK ZÁNK. D. A2BA
10000 CHODNÍK BETON

KLAD LISTŮ:



LEGENDA:

- PRŮL TRASA VÝKOPU
- podzemní vedení VN (5kV)
- podzemní vedení MV (5kV)
- podzemní vedení MV (5kV)
- podzemní vedení VN (5kV)
- vedení
- stĺpce
- odlišnost kabely
- odlišnost kabely
- plánek STL (kabely)
- plánek STL (kabely)
- výkop oválný
- výkop trojúh. (MIR/4x16)
- NH Pripaňa

PROJEKTANT PRÁSEK	ODPOVĚDNÝ PROJEKTANT ING. ZLOBICKÝ			
ETIH Chrudim		STUPEŇ	DUR	
KOORDINAČNÍ SITUAČNÍ VÝKRES		ZAKÁZKA Č.	ZP-7905/20	
INVESTOR: Telco Infrastructure, s.r.o.		DATUM	4/2021	
		MĚŘÍTKO	1:500	
		VÝKRES Č.	C3.9	



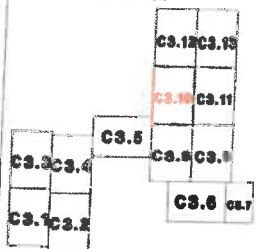
ROZSAH OBNOVY POKRYTÍ:

	MÍSTNÍ KOMUNIKACE - ASFALT
	CHODNÍK ASFALT
	CHODNÍK DLAŽBA 30x30
	CHODNÍK ZÁHR. DLAŽBA
	CHODNÍK BETON

LEGENDA:

	PROJ. TRASA VÝKOPU
	podzemní vodotěsň. VN (ČK2)
	podzemní vodotěsň. MN (ČK2)
	podzemní vodotěsň. VN (ČK2)
	vodotěsň.
	odvětrávací kanály
	odvětrávací kanály (LPC)
	přívodní VTL (kabeliz.)
	přívodní STL (kabeliz.)
	výhledová osy
	osy korytnice
	odvětrávací kanály (ČK2/ČK3)
	SN Přívody

KLAD LISTŮ:



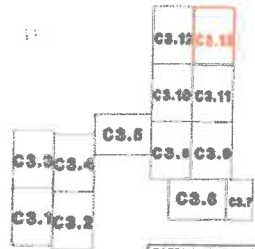
PROJEKTANT PRÁŠEK	ODPOVĚDNÝ PROJEKTANT ING. ZLOBICKÝ			
ETIH Chrudim		STUPER	DUR	
KOORDINAČNÍ SITUAČNÍ VÝKRES		ZAKÁZKA Č.	2P-7985/20	
INVESTOR: Telco Infrastruktura, s.r.o.		DATUM	4/2021	
		MĚŘÍTKO	1:500	
		VÝKRES Č.	C3.10	

2022

PROJEKTANT PRÁŠEK	DOPOVEDNÝ PROJEKTANT ING. ZLOBICKÝ			
EITH Chrudim				STUPEŇ ZAKÁZKA E.
KOORDINAČNÍ SITUÁČNÍ VÝKRES				DUR ZF-7985/20
INVESTOR: Telco Infrastructure, s.r.o.				DATUM 4/2021
				HERITKO 1:500
				VÝKRES C.3.13



KLAD LISTŮ:

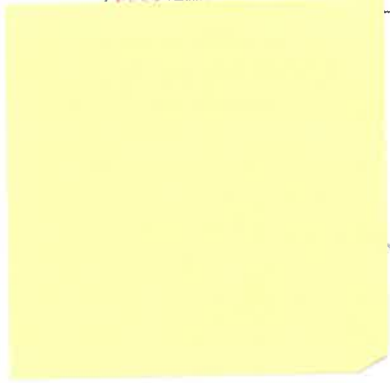
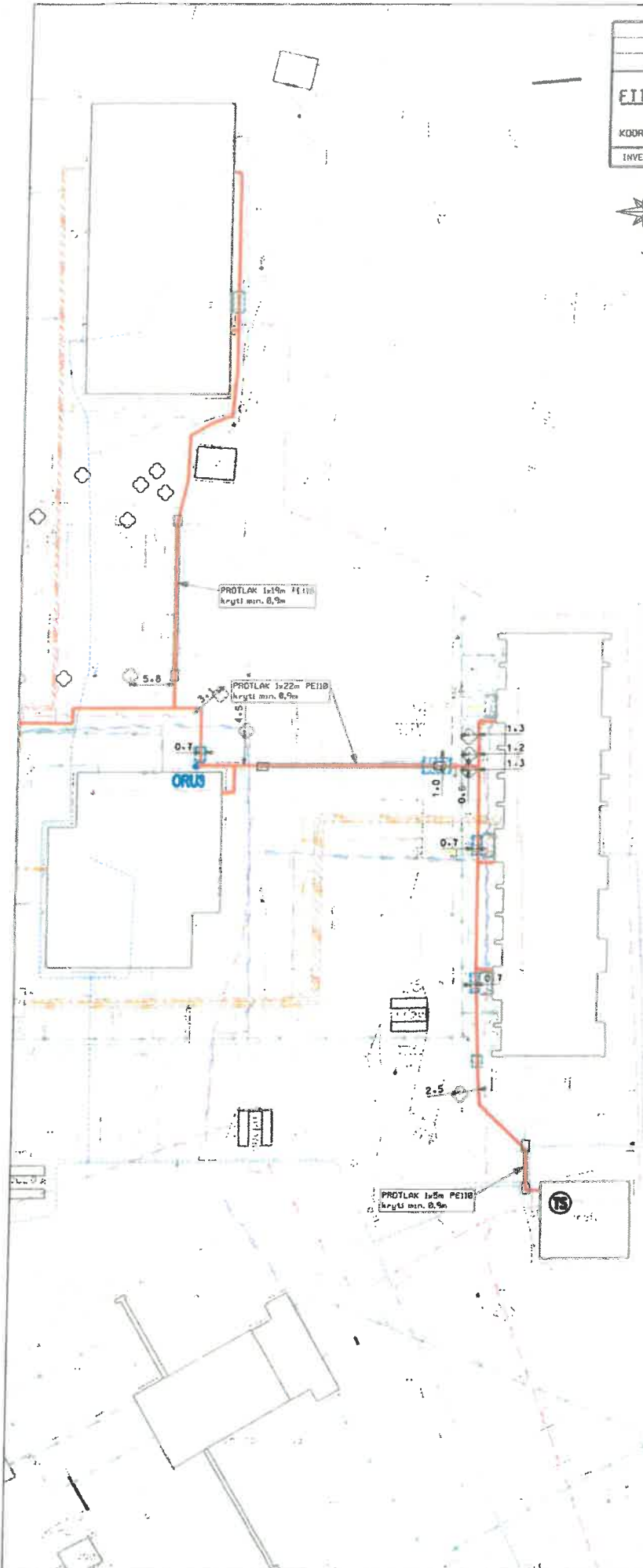


LEGENDA:

- PROVL. ÚPRAVA VÝKRESU
- podzemní vodovod VN (ČS2)
- podzemní vodovod MV (ČS2)
- podzemní vodovod FN (ČS2)
- podzemní vodovod TN (ČS2)
- vodovod
- kanalizace
- odlňovací kanály
- odlňovací kanály SANC
- plynovod BTL (černý)
- vojenská kanalizace
- dráha optických vláken
- odlňovací kanály (SANC) (černý)
- OV Plyn

ROZSAH OBNOVY POVRCHŮ:

- MÍSTNÍ KOMUNIKACE - ASFALT
- CHODNÍK ASFALT
- CHODNÍK DLAŽBA 30x30
- CHODNÍK ZÁMK. DLAŽBA
- CHODNÍK POKRYTÍ



2022