

# REKAPITULACE STAVBY

Kód: 2021/38

Stavba: Sportovní zázemí - Posilovna, Sportovní areál Lovosice, p.č. 974/5, 973/1

KSO:  
Místo: Lovosice

CC-CZ:  
Datum: 30. 11. 2021

Zadavatel:  
Město Lovosice, Školní 407/2, Lovosice

IČ:  
DIČ:

Uchazeč:  
LT-BAU s.r.o.

IČ: 28703995  
DIČ: CZ28703995

Projektant:  


IČ:  
DIČ:

Zpracovatel:  


IČ:  
DIČ:

## Poznámka:

Soupis prací je sestaven s využitím Cenové soustavy ÚRS. Položky, které pochází z této cenové soustavy, jsou ve sloupci 'Cenová soustava' označeny popisem 'CS ÚRS' a úrovní příslušného kalendářního pololetí. Veškeré další informace vymezující popis a podmínky použití těchto položek z Cenové soustavy, které nejsou uvedeny přímo v soupisu prací, jsou neomezeně dále k dispozici na webu podmínky.urs.cz.

---

<b>Cena bez DPH</b>			<b>2 549 205,37</b>
---------------------	--	--	---------------------

	Sazba daně	Základ daně	Výše daně
DPH základní	21,00%	<b>2 549 205,37</b>	<b>535 333,13</b>
DPH snížená	15,00%	<b>0,00</b>	<b>0,00</b>

<b>Cena s DPH</b>	<b>v</b>	<b>CZK</b>	<b>3 084 538,50</b>
-------------------	----------	------------	---------------------

# REKAPITULACE OBJEKTŮ STAVBY A SOUPISŮ PRACÍ

Kód: 2021/38

**Stavba:** Sportovní zázemí - Posilovna, Sportovní areál Lovosice, p.č. 974/5, 973/1

Místo: Lovosice

Datum: 30. 11. 2021

Zadavatel: Město Lovosice, Školní 407/2, Lovosice

Projektant:

Uchazeč: LT-BAU s.r.o.

Zpracovatel:

Kód	Popis	Cena bez DPH [CZK]	Cena s DPH [CZK]	Typ
-----	-------	--------------------	------------------	-----

## Náklady stavby celkem

**2 549 205,37**

**3 084 538,50**

**001 Posilovna**

**002 Komunikace a plochy**

**STA**

**STA**

# KRYCÍ LIST SOUPISU PRACÍ

Stavba:

Sportovní zázemí - Posilovna, Sportovní areál Lovosice, p.č. 974/5, 973/1

Objekt:

**001 - Posilovna**

KSO:

Místo: Lovosice

CC-CZ:

Datum: 30. 11. 2021

Zadavatel:

Město Lovosice, Školní 407/2, Lovosice

IČ:

DIČ:

Uchazeč:

LT-BAU s.r.o.

IČ:

28703995

DIČ:

CZ28703995

Projektant:



IČ:

DIČ:

Zpracovatel:



IČ:

DIČ:

Poznámka:

**Cena bez DPH**

DPH základní  
snížená

Základ daně

Sazba daně

21,00%

15,00%

**Cena s DPH**

**v CZK**

# REKAPITULACE ČLENĚNÍ SOUPISU PRACÍ

Stavba:

Sportovní zázemí - Posilovna, Sportovní areál Lovosice, p.č. 974/5, 973/1

Objekt:

**001 - Posilovna**

Místo: Lovosice

Zadavatel: Město Lovosice, Školní 407/2, Lovosice

Uchazeč: LT-BAU s.r.o.

Datum: 30. 11. 2021

Projektant:

Zpracovatel:



Kód dílu - Popis

Cena celkem [CZK]

## Náklady stavby celkem

### HSV - Práce a dodávky HSV

1 - Zemní práce

2 - Zakládání

3 - Svislé a kompletní konstrukce

4 - Vodorovné konstrukce

6 - Úpravy povrchů, podlahy a osazování výplní

9 - Ostatní konstrukce a práce, bourání

998 - Přesun hmot

### PSV - Práce a dodávky PSV

711 - Izolace proti vodě, vlhkosti a plynům

712 - Povlakové krytiny

713 - Izolace tepelné

735 - Ústřední vytápění - otopná tělesa

741 - Elektroinstalace - silnoproud

762 - Konstrukce tesařské

763 - Konstrukce suché výstavby

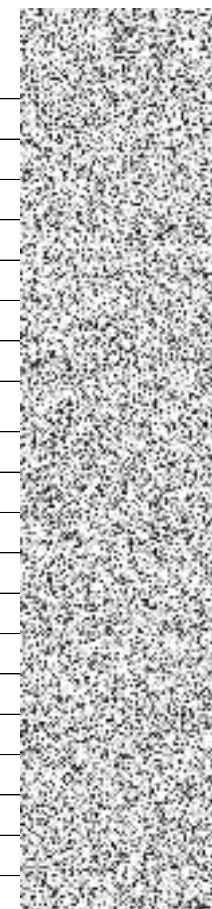
764 - Konstrukce klempířské

766 - Konstrukce truhlářské

771 - Podlahy z dlaždic

776 - Podlahy povlakové

784 - Dokončovací práce - malby a tapety



# SOUPIS PRACÍ

Stavba:

Sportovní zázemí - Posilovna, Sportovní areál Lovosice, p.č. 974/5, 973/1

Objekt:

**001 - Posilovna**

Místo: Lovosice

Datum: 30. 11. 2021

Zadavatel: Město Lovosice, Školní 407/2, Lovosice

Projektant:

Uchazeč: LT-BAU s.r.o.

Zpracovatel:

PČ	Typ	Kód	Popis	MJ	Množství	J.cena [CZK]	Cena celkem [CZK]	Cenová soustava
----	-----	-----	-------	----	----------	--------------	-------------------	-----------------

## Náklady soupisu celkem

D HSV Práce a dodávky HSV

D 1 Zemní práce

1	K	131251102	Hloubení nezapažených jam a zářezů strojně s urovnáním dna do předepsaného profilu a spádu v hornině třídy těžitelnosti I skupiny 3 přes 20 do 50 m3	m3	36,337			CS ÚRS 2021 02
Online PSC <a href="https://podminky.urs.cz/item/CS_URS_2021_02/131251102">https://podminky.urs.cz/item/CS_URS_2021_02/131251102</a>								
2	K	132251102	Hloubení nezapažených rýh šířky do 800 mm strojně s urovnáním dna do předepsaného profilu a spádu v hornině třídy těžitelnosti I skupiny 3 přes 20 do 50 m3	m3	28,782			CS ÚRS 2021 02
Online PSC <a href="https://podminky.urs.cz/item/CS_URS_2021_02/132251102">https://podminky.urs.cz/item/CS_URS_2021_02/132251102</a>								
3	K	162751117	Vodorovné přemístění výkopku nebo sypaniny po suchu na obvyklém dopravním prostředku, bez naložení výkopku, avšak se složením bez rozhrnutí z horniny třídy těžitelnosti I skupiny 1 až 3 na vzdálenost přes 9 000 do 10 000 m	m3	65,119			CS ÚRS 2021 02
Online PSC <a href="https://podminky.urs.cz/item/CS_URS_2021_02/162751117">https://podminky.urs.cz/item/CS_URS_2021_02/162751117</a>								
4	K	171251201	Uložení sypaniny na skládky nebo meziskládky bez hutnění s upravením uložené sypaniny do předepsaného tvaru	m3	65,119			CS ÚRS 2021 02
Online PSC <a href="https://podminky.urs.cz/item/CS_URS_2021_02/171251201">https://podminky.urs.cz/item/CS_URS_2021_02/171251201</a>								
5	K	171201231	Poplatek za uložení stavebního odpadu na recyklační skládce (skládkovné) zeminy a kamení zatříděného do Katalogu odpadů pod kódem 17 05 04	t	108,749			CS ÚRS 2021 02
Online PSC <a href="https://podminky.urs.cz/item/CS_URS_2021_02/171201231">https://podminky.urs.cz/item/CS_URS_2021_02/171201231</a>								
D 2 Zakládání								
6	K	271532213	Podsyp pod základové konstrukce se zhutněním a urovnáním povrchu z kameniva hrubého, frakce 8 - 16 mm	m3	9,335			CS ÚRS 2021 02
Online PSC <a href="https://podminky.urs.cz/item/CS_URS_2021_02/271532213">https://podminky.urs.cz/item/CS_URS_2021_02/271532213</a>								
7	K	271572211	Podsyp pod základové konstrukce se zhutněním a urovnáním povrchu ze štěrkopísku netříděného	m3	3,838			CS ÚRS 2021 02
Online PSC <a href="https://podminky.urs.cz/item/CS_URS_2021_02/271572211">https://podminky.urs.cz/item/CS_URS_2021_02/271572211</a>								
8	K	273313711	Základy z betonu prostého desky z betonu kamenem neprokládaného tř. C 20/25	m3	16,141			CS ÚRS 2021 02
Online PSC <a href="https://podminky.urs.cz/item/CS_URS_2021_02/273313711">https://podminky.urs.cz/item/CS_URS_2021_02/273313711</a>								
9	K	273351121	Bednění základů desek zřízení	m2	17,712			CS ÚRS 2021 02
Online PSC <a href="https://podminky.urs.cz/item/CS_URS_2021_02/273351121">https://podminky.urs.cz/item/CS_URS_2021_02/273351121</a>								
10	K	273351122	Bednění základů desek odstranění	m2	17,712			CS ÚRS 2021 02
Online PSC <a href="https://podminky.urs.cz/item/CS_URS_2021_02/273351122">https://podminky.urs.cz/item/CS_URS_2021_02/273351122</a>								
11	K	273362021	Výztuž základů desek ze svařovaných sítí z drátů typu KARI	t	0,935			CS ÚRS 2021 02
Online PSC <a href="https://podminky.urs.cz/item/CS_URS_2021_02/273362021">https://podminky.urs.cz/item/CS_URS_2021_02/273362021</a>								
12	K	274313611	Základy z betonu prostého pasy betonu kamenem neprokládaného tř. C 16/20	m3	19,188			CS ÚRS 2021 02
Online PSC <a href="https://podminky.urs.cz/item/CS_URS_2021_02/274313611">https://podminky.urs.cz/item/CS_URS_2021_02/274313611</a>								

PČ	Typ	Kód	Popis	MJ	Množství	J.cena [CZK]	Cena celkem [CZK]	Cenová soustava
13	K	279113144	Základové zdi z tvárnice ztraceného bednění včetně výplně z betonu bez zvláštních nároků na vliv prostředí třídy C 20/25, tloušťky zdiva přes 250 do 300 mm	m2	1,730			CS ÚRS 2021 02
Online PSC <a href="https://podminky.urs.cz/item/CS_URS_2021_02/279113144">https://podminky.urs.cz/item/CS_URS_2021_02/279113144</a>								
14	K	279113145	Základové zdi z tvárnice ztraceného bednění včetně výplně z betonu bez zvláštních nároků na vliv prostředí třídy C 20/25, tloušťky zdiva přes 300 do 400 mm	m2	14,760			CS ÚRS 2021 02
Online PSC <a href="https://podminky.urs.cz/item/CS_URS_2021_02/279113145">https://podminky.urs.cz/item/CS_URS_2021_02/279113145</a>								
15	K	279361821	Výztuž základových zdí nosných svislých nebo odkloněných od svislice, rovinných nebo oblých, deskových nebo žebrových, včetně výztuže jejich žeborů z betonářské oceli 10 505 (R) nebo BSt 500	t	0,474			CS ÚRS 2021 02
Online PSC <a href="https://podminky.urs.cz/item/CS_URS_2021_02/279361821">https://podminky.urs.cz/item/CS_URS_2021_02/279361821</a>								
<b>D 3 Svislé a kompletní konstrukce</b>								
16	K	311235161.HLZ	Zdivo jednovrstvé z cihel HELUZ UNI 30 broušených P12,5 na tenkovrstvou maltu tl 300 mm	m2	23,415			
17	K	311237121.HLZ	Zdivo jednovrstvé tepelně izolační z cihel broušených HELUZ FAMILY 38 na tenkovrstvou maltu tl zdiva 380 mm	m2	28,620			
18	K	311237141.HLZ	Zdivo jednovrstvé tepelně izolační z cihel broušených HELUZ FAMILY 44 na tenkovrstvou maltu tl zdiva 440 mm	m2	149,430			
19	K	317168022.HLZ	Překlad plochý HELUZ 14,5 dl 1250 mm	kus	1,000			
20	K	317168052.HLZ	Překlad vysoký HELUZ 23,8 dl 1250 mm	kus	4,000			
21	K	317168056.HLZ	Překlad vysoký HELUZ 23,8 dl 2250 mm	kus	4,000			
22	K	317168057.HLZ	Překlad vysoký HELUZ 23,8 dl 2500 mm	kus	16,000			
23	K	317998115	Izolace tepelná mezi překlady z pěnového polystyrenu výšky 24 cm, tloušťky 160 mm	m	13,500			CS ÚRS 2021 02
Online PSC <a href="https://podminky.urs.cz/item/CS_URS_2021_02/317998115">https://podminky.urs.cz/item/CS_URS_2021_02/317998115</a>								
24	K	342244221.HLZ	Příčka z cihel broušených HELUZ 14 P10 na tenkovrstvou maltu tloušťky 140 mm	m2	7,825			
25	K	342291112	Ukotvení příček polyuretanovou pěnou, tl. příčky přes 100 mm	m	2,900			CS ÚRS 2021 02
Online PSC <a href="https://podminky.urs.cz/item/CS_URS_2021_02/342291112">https://podminky.urs.cz/item/CS_URS_2021_02/342291112</a>								
26	K	342291121	Ukotvení příček plochými kotvami, do konstrukce cihelné	m	5,500			CS ÚRS 2021 02
Online PSC <a href="https://podminky.urs.cz/item/CS_URS_2021_02/342291121">https://podminky.urs.cz/item/CS_URS_2021_02/342291121</a>								
<b>D 4 Vodovonné konstrukce</b>								
27	K	411161514.HLZ	Stropy z keramických panelů základních šířky do 600 mm délky přes 3000 do 5750 mm HELUZ	m2	2,250			
28	K	411161534.HLZ	Stropy z keramických panelů základních šířky do 1200 mm délky přes 3000 do 5750 mm HELUZ	m2	90,000			
29	K	417238213.HLZ	Obezdvíčka věnce jednostranná věncovkou HELUZ v přes 210 do 250 mm včetně polystyrenu tl 100 mm	m	59,520			
30	K	417321515	Ztužující pásy a věnce z betonu železového (bez výztuže) tř. C 25/30	m3	2,738			CS ÚRS 2021 02
Online PSC <a href="https://podminky.urs.cz/item/CS_URS_2021_02/417321515">https://podminky.urs.cz/item/CS_URS_2021_02/417321515</a>								
31	K	417361821	Výztuž ztužujících pásů a věnců z betonářské oceli 10 505 (R) nebo BSt 500	t	0,285			CS ÚRS 2021 02
Online PSC <a href="https://podminky.urs.cz/item/CS_URS_2021_02/417361821">https://podminky.urs.cz/item/CS_URS_2021_02/417361821</a>								
<b>D 6 Úpravy povrchů, podlahy a osazování výplní</b>								
32	K	612131101	Podkladní a spojovací vrstva vnitřních omítaných ploch cementový postřík nanášený ručně celoplošně stěn	m2	178,751			CS ÚRS 2021 02
Online PSC <a href="https://podminky.urs.cz/item/CS_URS_2021_02/612131101">https://podminky.urs.cz/item/CS_URS_2021_02/612131101</a>								
33	K	612321141	Omítka vápenocementová vnitřních ploch nanášená ručně dvouvrstvá, tloušťky jádrové omítky do 10 mm a tloušťky štuky do 3 mm štuková svislých konstrukcí stěn	m2	178,751			CS ÚRS 2021 02
Online PSC <a href="https://podminky.urs.cz/item/CS_URS_2021_02/612321141">https://podminky.urs.cz/item/CS_URS_2021_02/612321141</a>								
34	K	622143002	Montáž omítkových profilů plastových, pozinkovaných nebo dřevěných upevněných vtačením do podkladní vrstvy nebo přibitím dilatačních s tkaninou	m	15,880			CS ÚRS 2021 02
Online PSC <a href="https://podminky.urs.cz/item/CS_URS_2021_02/622143002">https://podminky.urs.cz/item/CS_URS_2021_02/622143002</a>								
35	M	55343014	profil dilatační Pz+PVC pro vnitřní a vnější omítky tl 12mm	m	16,674			CS ÚRS 2021 02
Online PSC <a href="https://podminky.urs.cz/item/CS_URS_2021_02/55343014">https://podminky.urs.cz/item/CS_URS_2021_02/55343014</a>								

PČ	Typ	Kód	Popis	MJ	Množství	J.cena [CZK]	Cena celkem [CZK]	cenová soustava
36	K	622143004	Montáž omítkových profilů plastových, pozinkovaných nebo dřevěných upevněných vtačením do podkladní vrstvy nebo přibítním začíšťovacích samolepicích pro vytvoření dilatujícího spoje s okenním rámem	m	30,700			CS ÚRS 2021 02
Online PSC			<a href="https://podminky.urs.cz/item/CS_URS_2021_02/622143004">https://podminky.urs.cz/item/CS_URS_2021_02/622143004</a>					
37	M	59051476	profil začíšťovací PVC 9mm s výztužnou tkaninou pro ostění ETICS	m	32,235			CS ÚRS 2021 02
Online PSC			<a href="https://podminky.urs.cz/item/CS_URS_2021_02/59051476">https://podminky.urs.cz/item/CS_URS_2021_02/59051476</a>					
38	K	629135102	Vyrovňovací vrstva z cementové malty pod klempířskými prvky šířky přes 150 do 300 mm	m	7,500			CS ÚRS 2021 02
Online PSC			<a href="https://podminky.urs.cz/item/CS_URS_2021_02/629135102">https://podminky.urs.cz/item/CS_URS_2021_02/629135102</a>					
39	K	629991011	Zakrytí vnějších ploch před znečištěním včetně pozdějšího odkrytí výplní otvorů a svislých ploch fólií přilepenou lepicí páskou	m2	15,150			CS ÚRS 2021 02
Online PSC			<a href="https://podminky.urs.cz/item/CS_URS_2021_02/629991011">https://podminky.urs.cz/item/CS_URS_2021_02/629991011</a>					
40	K	622131101	Podkladní a spojovací vrstva vnějších omítaných ploch cementový postřík nanášený ručně celoplošně stěn	m2	162,102			CS ÚRS 2021 02
Online PSC			<a href="https://podminky.urs.cz/item/CS_URS_2021_02/622131101">https://podminky.urs.cz/item/CS_URS_2021_02/622131101</a>					
41	K	622811001	Omítka tepelně izolační vnějších ploch stěn prováděná ručně v 1 vrstvě, tloušťky do 20 mm	m2	162,102			CS ÚRS 2021 02
Online PSC			<a href="https://podminky.urs.cz/item/CS_URS_2021_02/622811001">https://podminky.urs.cz/item/CS_URS_2021_02/622811001</a>					
42	K	622151011.WBR.001	Penetrační nátěr Weberpas podklad S vnějších pastovitých tenkovrstvých omítek stěn	m2	162,102			
43	K	622531012.WBR.002	Tenkovrstvá silikonová zrnitá omítka weberpas aquaBalance-zrnitý 1,5 mm vnějších stěn	m2	162,102			
44	K	622142001	Potažení vnějších ploch pletivem v ploše nebo pružích, na plném podkladu sklovláknitým vtačením do tmelu stěn	m2	25,150			CS ÚRS 2021 02
Online PSC			<a href="https://podminky.urs.cz/item/CS_URS_2021_02/622142001">https://podminky.urs.cz/item/CS_URS_2021_02/622142001</a>					
45	K	622531012.WBR.002	Tenkovrstvá silikonová zrnitá omítka weberpas aquaBalance-zrnitý 1,5 mm vnějších stěn	m2	25,150			
46	K	631311115	Mazanina z betonu prostého bez zvýšených nároků na prostředí tl. přes 50 do 80 mm tř. C 20/25	m3	5,167			CS ÚRS 2021 02
Online PSC			<a href="https://podminky.urs.cz/item/CS_URS_2021_02/631311115">https://podminky.urs.cz/item/CS_URS_2021_02/631311115</a>					
47	K	631319221	Příplatek k cenám betonových mazanin za vyztužení polymerovými makrovlákný objemové vyztužení 2,5 kg/m3	m3	5,167			CS ÚRS 2021 02
Online PSC			<a href="https://podminky.urs.cz/item/CS_URS_2021_02/631319221">https://podminky.urs.cz/item/CS_URS_2021_02/631319221</a>					
48	K	634112113	Obvodová dilatace mezi stěnou a mazaninou nebo potěrem podlahovým páskem z pěnového PE tl. do 10 mm, výšky 80 mm	m	62,850			CS ÚRS 2021 02
Online PSC			<a href="https://podminky.urs.cz/item/CS_URS_2021_02/634112113">https://podminky.urs.cz/item/CS_URS_2021_02/634112113</a>					
49	K	637121114	Okapový chodník z kameniva s udusáním a urovnáním povrchu z kačírku tl. 250 mm	m2	0,380			CS ÚRS 2021 02
Online PSC			<a href="https://podminky.urs.cz/item/CS_URS_2021_02/637121114">https://podminky.urs.cz/item/CS_URS_2021_02/637121114</a>					
D 9			Ostatní konstrukce a práce, bourání					
50	K	941111111	Montáž lešení řadového trubkového lehkého pracovního s podlahami s provozním zatížením tř. 3 do 200 kg/m2 šířky tř. W06 od 0,6 do 0,9 m, výšky do 10 m	m2	202,209			CS ÚRS 2021 02
Online PSC			<a href="https://podminky.urs.cz/item/CS_URS_2021_02/941111111">https://podminky.urs.cz/item/CS_URS_2021_02/941111111</a>					
51	K	941111211	Montáž lešení řadového trubkového lehkého pracovního s podlahami s provozním zatížením tř. 3 do 200 kg/m2 Příplatek za první a každý další den použití lešení k ceně -1111	m2	6 066,270			CS ÚRS 2021 02
Online PSC			<a href="https://podminky.urs.cz/item/CS_URS_2021_02/941111211">https://podminky.urs.cz/item/CS_URS_2021_02/941111211</a>					
52	K	941111811	Demontáž lešení řadového trubkového lehkého pracovního s podlahami s provozním zatížením tř. 3 do 200 kg/m2 šířky tř. W06 od 0,6 do 0,9 m, výšky do 10 m	m2	202,209			CS ÚRS 2021 02
Online PSC			<a href="https://podminky.urs.cz/item/CS_URS_2021_02/941111811">https://podminky.urs.cz/item/CS_URS_2021_02/941111811</a>					
53	K	944511111	Montáž ochranné sítě zavěšené na konstrukci lešení z textilie z umělých vláken	m2	202,209			CS ÚRS 2021 02
Online PSC			<a href="https://podminky.urs.cz/item/CS_URS_2021_02/944511111">https://podminky.urs.cz/item/CS_URS_2021_02/944511111</a>					
54	K	944511211	Montáž ochranné sítě Příplatek za první a každý další den použití sítě k ceně -1111	m2	8 088,360			CS ÚRS 2021 02
Online PSC			<a href="https://podminky.urs.cz/item/CS_URS_2021_02/944511211">https://podminky.urs.cz/item/CS_URS_2021_02/944511211</a>					
55	K	944511811	Demontáž ochranné sítě zavěšené na konstrukci lešení z textilie z umělých vláken	m2	202,209			CS ÚRS 2021 02
Online PSC			<a href="https://podminky.urs.cz/item/CS_URS_2021_02/944511811">https://podminky.urs.cz/item/CS_URS_2021_02/944511811</a>					
56	K	949101111	Lešení pomocné pracovní pro objekty pozemních staveb pro zatížení do 150 kg/m2, o výšce lešeňové podlahy do 1,9 m	m2	85,220			CS ÚRS 2021 02

PČ	Typ	Kód	Popis	MJ	Množství	J.cena [CZK]	Cena celkem [CZK]	cenová soustava
Online PSC			<a href="https://podminky.urs.cz/item/CS_URS_2021_02/949101111">https://podminky.urs.cz/item/CS_URS_2021_02/949101111</a>					
57	K	953312115	Vložky svislé do dilatačních spár z polystyrenových desek fasádních včetně dodání a osazení, v jakémkoliv zdivu přes 30 do 50 mm	m2	27,234			CS ÚRS 2021 02
Online PSC			<a href="https://podminky.urs.cz/item/CS_URS_2021_02/953312115">https://podminky.urs.cz/item/CS_URS_2021_02/953312115</a>					
D 998			Přesun hmot					
58	K	998011001	Přesun hmot pro budovy občanské výstavby, bydlení, výrobu a služby s nosnou svislou konstrukcí zděnou z cihel, tvárnic nebo kamene vodorovná dopravní vzdálenost do 100 m pro budovy výšky do 6 m	t	255,483			CS ÚRS 2021 02
Online PSC			<a href="https://podminky.urs.cz/item/CS_URS_2021_02/998011001">https://podminky.urs.cz/item/CS_URS_2021_02/998011001</a>					
D PSV			Práce a dodávky PSV					
D 711			Izolace proti vodě, vlhkosti a plynům					
59	K	711111001	Provedení izolace proti zemní vlhkosti natěradly a tmely za studena na ploše vodorovné V nátěrem penetračním	m2	215,215			CS ÚRS 2021 02
Online PSC			<a href="https://podminky.urs.cz/item/CS_URS_2021_02/711111001">https://podminky.urs.cz/item/CS_URS_2021_02/711111001</a>					
60	M	11163150	lak penetrační asfaltový	t	0,071			CS ÚRS 2021 02
Online PSC			<a href="https://podminky.urs.cz/item/CS_URS_2021_02/11163150">https://podminky.urs.cz/item/CS_URS_2021_02/11163150</a>					
61	K	711112001	Provedení izolace proti zemní vlhkosti natěradly a tmely za studena na ploše svislé S nátěrem penetračním	m2	107,717			CS ÚRS 2021 02
Online PSC			<a href="https://podminky.urs.cz/item/CS_URS_2021_02/711112001">https://podminky.urs.cz/item/CS_URS_2021_02/711112001</a>					
62	M	11163150	lak penetrační asfaltový	t	0,037			CS ÚRS 2021 02
Online PSC			<a href="https://podminky.urs.cz/item/CS_URS_2021_02/11163150">https://podminky.urs.cz/item/CS_URS_2021_02/11163150</a>					
63	K	711141559	Provedení izolace proti zemní vlhkosti pásy přitavením NAIP na ploše vodorovné V	m2	215,215			CS ÚRS 2021 02
Online PSC			<a href="https://podminky.urs.cz/item/CS_URS_2021_02/711141559">https://podminky.urs.cz/item/CS_URS_2021_02/711141559</a>					
64	M	DEK.1010151220	ELASTEK 40 SPECIAL MINERAL (role/7,5m2)	m2	125,417			
65	M	DEK.1010151880	GLASTEK 40 SPECIAL MINERAL (role/7,5m2)	m2	125,417			
66	K	711142559	Provedení izolace proti zemní vlhkosti pásy přitavením NAIP na ploše svislé S	m2	107,717			CS ÚRS 2021 02
Online PSC			<a href="https://podminky.urs.cz/item/CS_URS_2021_02/711142559">https://podminky.urs.cz/item/CS_URS_2021_02/711142559</a>					
67	M	DEK.1010151220	ELASTEK 40 SPECIAL MINERAL (role/7,5m2)	m2	65,761			
68	M	DEK.1010151880	GLASTEK 40 SPECIAL MINERAL (role/7,5m2)	m2	65,761			
69	K	711161112	Izolace proti zemní vlhkosti a beztlakové vodě nopovými fóliemi na ploše vodorovné V vrstva ochranná, odvětrávací a drenážní výška nopku 8,0 mm, tl. fólie do 0,6 mm	m2	36,902			CS ÚRS 2021 02
Online PSC			<a href="https://podminky.urs.cz/item/CS_URS_2021_02/711161112">https://podminky.urs.cz/item/CS_URS_2021_02/711161112</a>					
70	M	DEK.2640225080	DEKDREN S8 (G) nopová fólie s plast. mřížkou bílá, výška nopu 8mm, š.2m (20m2/bal.)	m2	42,437			
71	K	711491272	Provedení doplňků izolace proti vodě textilií na ploše svislé S vrstva ochranná	m2	36,902			CS ÚRS 2021 02
Online PSC			<a href="https://podminky.urs.cz/item/CS_URS_2021_02/711491272">https://podminky.urs.cz/item/CS_URS_2021_02/711491272</a>					
72	M	69311172	geotextilie PP s ÚV stabilizací 300g/m2	m2	38,747			CS ÚRS 2021 02
Online PSC			<a href="https://podminky.urs.cz/item/CS_URS_2021_02/69311172">https://podminky.urs.cz/item/CS_URS_2021_02/69311172</a>					
73	K	998711101	Přesun hmot pro izolace proti vodě, vlhkosti a plynům stanovený z hmotnosti přesunovaného materiálu vodorovná dopravní vzdálenost do 50 m v objektech výšky do 6 m	t	0,909			CS ÚRS 2021 02
Online PSC			<a href="https://podminky.urs.cz/item/CS_URS_2021_02/998711101">https://podminky.urs.cz/item/CS_URS_2021_02/998711101</a>					
D 712			Povlakové krytiny					
74	K	712311101	Provedení povlakové krytiny střeš plochých do 10° natěradly a tmely za studena nátěrem lakem penetračním nebo asfaltovým	m2	202,205			CS ÚRS 2021 02
Online PSC			<a href="https://podminky.urs.cz/item/CS_URS_2021_02/712311101">https://podminky.urs.cz/item/CS_URS_2021_02/712311101</a>					
75	M	11163150.1	lak penetrační asfaltový	t	0,047			CS ÚRS 2021 02
Online PSC			<a href="https://podminky.urs.cz/item/CS_URS_2021_02/11163150.1">https://podminky.urs.cz/item/CS_URS_2021_02/11163150.1</a>					



PČ	Typ	Kód	Popis	MJ	Množství	J.cena [CZK]	Cena celkem [CZK]	cenová soustava
76	K	712341559	Provedení povlakové krytiny střeš plochých do 10° pásy přitavením NAIP v plné ploše	m2	101,102			CS ÚRS 2021 02
Online PSC			<a href="https://podminky.urs.cz/item/CS_URS_2021_02/712341559">https://podminky.urs.cz/item/CS_URS_2021_02/712341559</a>					
77	M	DEK.1010301469	GLASTEK AL 40 MINERAL (role/7,5m2)	m2	117,834			
78	K	712363544	Provedení povlakové krytiny střeš plochých do 10° s mechanicky kotvenou izolací včetně položení fólie a horkovzdušného svaření tl. tepelné izolace přes 200 do 240 mm budovy výšky do 18 m, kotvené do betonu vnitřní pole	m2	101,102			CS ÚRS 2021 02
Online PSC			<a href="https://podminky.urs.cz/item/CS_URS_2021_02/712363544">https://podminky.urs.cz/item/CS_URS_2021_02/712363544</a>					
79	M	MPI.76624020007	MAPEPLAN M 20 BROOF T1/T3 2,0mm šíře 1,6 x 20 m 32m2	m2	117,834			
80	K	712811101	Provedení povlakové krytiny střeš samostatným vytažením izolačního povlaku za studena na konstrukce převyšující úroveň střechy, nátěrem penetračním	m2	65,814			CS ÚRS 2021 02
Online PSC			<a href="https://podminky.urs.cz/item/CS_URS_2021_02/712811101">https://podminky.urs.cz/item/CS_URS_2021_02/712811101</a>					
81	M	11163150	lak penetrační asfaltový	t	0,023			CS ÚRS 2021 02
Online PSC			<a href="https://podminky.urs.cz/item/CS_URS_2021_02/11163150">https://podminky.urs.cz/item/CS_URS_2021_02/11163150</a>					
82	K	712861703	Provedení povlakové krytiny střeš samostatným vytažením izolačního povlaku fólií na konstrukce převyšující úroveň střechy, přilepenou lepidlem v plné ploše	m2	32,907			CS ÚRS 2021 02
Online PSC			<a href="https://podminky.urs.cz/item/CS_URS_2021_02/712861703">https://podminky.urs.cz/item/CS_URS_2021_02/712861703</a>					
83	M	DEK.1010301469	GLASTEK AL 40 MINERAL (role/7,5m2)	m2	39,488			
84	K	712861703	Provedení povlakové krytiny střeš samostatným vytažením izolačního povlaku fólií na konstrukce převyšující úroveň střechy, přilepenou lepidlem v plné ploše	m2	20,484			CS ÚRS 2021 02
Online PSC			<a href="https://podminky.urs.cz/item/CS_URS_2021_02/712861703">https://podminky.urs.cz/item/CS_URS_2021_02/712861703</a>					
85	M	MPI.76624020007	MAPEPLAN M 20 BROOF T1/T3 2,0mm šíře 1,6 x 20 m 32m2	m2	24,581			
86	K	998712101	Přesun hmot pro povlakové krytiny stanovený z hmotnosti přesunovaného materiálu vodorovná dopravní vzdálenost do 50 m v objektech výšky do 6 m	t	1,310			CS ÚRS 2021 02
Online PSC			<a href="https://podminky.urs.cz/item/CS_URS_2021_02/998712101">https://podminky.urs.cz/item/CS_URS_2021_02/998712101</a>					
D 713			Izolace tepelné					
87	K	713121111	Montáž tepelné izolace podlah rohožemi, pásy, deskami, dílci, bloky (izolační materiál ve specifikaci) kladenými volně jednovrstvá	m2	85,225			CS ÚRS 2021 02
Online PSC			<a href="https://podminky.urs.cz/item/CS_URS_2021_02/713121111">https://podminky.urs.cz/item/CS_URS_2021_02/713121111</a>					
88	M	ISV.85910575200991	Isover EPS Grey 100 - 120mm, $\lambda_D = 0,031$ (W·m-1·K-1), 1000x500x120mm, stabilizované šedé desky pro tepelné izolace konstrukcí s běžnými požadavky na zatížení, např. ploché střechy, podlahy apod. Trvalá zatížitelnost v tlaku max. 2000kg/m2 při def. < 2%.	m2	86,930			
89	K	713131141	Montáž tepelné izolace stěn rohožemi, pásy, deskami, dílci, bloky (izolační materiál ve specifikaci) lepením celoplošně	m2	53,858			CS ÚRS 2021 02
Online PSC			<a href="https://podminky.urs.cz/item/CS_URS_2021_02/713131141">https://podminky.urs.cz/item/CS_URS_2021_02/713131141</a>					
90	M	ISV.8591057518751	Isover EPS PERIMETR 50mm, $\lambda_D = 0,034$ (W·m-1·K-1), 1250x600x50mm, izolační desky s minimální nasákavostí pro konstrukce v přímém styku s vlhkostí a vysokým zatížením, např. základových desek apod.	m2	56,551			
91	K	713141151	Montáž tepelné izolace střeš plochých rohožemi, pásy, deskami, dílci, bloky (izolační materiál ve specifikaci) kladenými volně jednovrstvá	m2	93,668			CS ÚRS 2021 02
Online PSC			<a href="https://podminky.urs.cz/item/CS_URS_2021_02/713141151">https://podminky.urs.cz/item/CS_URS_2021_02/713141151</a>					
92	M	ISV.8591057519550	Isover EPS 150 - 140mm, $\lambda_D = 0,035$ (W·m-1·K-1), 1000x500x140mm, stabilizované desky pro tepelné izolace konstrukcí s vysokými požadavky na zatížení. Trvalá zatížitelnost v tlaku max. 3000kg/m2 při def. < 2%.	m2	95,541			
93	K	713141212	Montáž tepelné izolace střeš plochých atikovými klíny přilepenými za studena nízkoexpanzní (PUR) pěnou	m	32,940			CS ÚRS 2021 02
Online PSC			<a href="https://podminky.urs.cz/item/CS_URS_2021_02/713141212">https://podminky.urs.cz/item/CS_URS_2021_02/713141212</a>					
94	M	63152005	klín atikový přechodný PUR plochých střeš tl 50x50mm	m	33,599			CS ÚRS 2021 02
Online PSC			<a href="https://podminky.urs.cz/item/CS_URS_2021_02/63152005">https://podminky.urs.cz/item/CS_URS_2021_02/63152005</a>					
95	K	713141311	Montáž tepelné izolace střeš plochých spádovými klíny v ploše kladenými volně	m2	93,668			CS ÚRS 2021 02
Online PSC			<a href="https://podminky.urs.cz/item/CS_URS_2021_02/713141311">https://podminky.urs.cz/item/CS_URS_2021_02/713141311</a>					

PČ	Typ	Kód	Popis	MJ	Množství	J.cena [CZK]	Cena celkem [CZK]	Cenová soustava
96	M	28376142	klín izolační z pěnového polystyrenu EPS 150 spád do 5%	m3	13,114			CS ÚRS 2021 02
		Online PSC	<a href="https://podminky.urs.cz/item/CS_URS_2021_02/28376142">https://podminky.urs.cz/item/CS_URS_2021_02/28376142</a>					
97	K	998713101	Přesun hmot pro izolace tepelné stanovený z hmotnosti přesunovaného materiálu vodorovná dopravní vzdálenost do 50 m v objektech výšky do 6 m	t	1,400			CS ÚRS 2021 02
		Online PSC	<a href="https://podminky.urs.cz/item/CS_URS_2021_02/998713101">https://podminky.urs.cz/item/CS_URS_2021_02/998713101</a>					
	D	735	Ústřední vytápění - otopná tělesa					
98	K	735164221A	Potrubní rozvody ÚT, napojení na stávající rozvody tepla	sou	1,000			
99	K	735164251AA	Otopná tělesa desková dodávka + montáž	kus	4,000			
100	K	735164253A	Montážní materiál , ventily a kompletace	sou	1,000			
	D	741	Elektroinstalace - silnoproud					
101	K	741120001A	Elektroinstalace - kabeláž	sou	1,000			
102	K	741120003AA	Elektroinstalace - domovní rozvaděč vč. vystrojení	sou	1,000			
103	K	741120005A	Elektroinstalace - vypínače, zásuvky, kompletace	sou	1,000			
104	K	741372061A	Montáž a dodávka svítidel LED	sou	1,000			
105	K	741810001	Zkoušky a prohlídky elektrických rozvodů a zařízení celková prohlídka a vyhotovení revizní zprávy pro objem montážních prací do 100 tis. Kč	kus	1,000			CS ÚRS 2021 02
		Online PSC	<a href="https://podminky.urs.cz/item/CS_URS_2021_02/741810001">https://podminky.urs.cz/item/CS_URS_2021_02/741810001</a>					
106	K	741410021	Montáž uzemňovacího vedení s upevněním, propojením a připojením pomocí svorek v zemi s izolací spojů pásku průřezu do 120 mm2 v městské zástavbě	m	65,440			CS ÚRS 2021 02
		Online PSC	<a href="https://podminky.urs.cz/item/CS_URS_2021_02/741410021">https://podminky.urs.cz/item/CS_URS_2021_02/741410021</a>					
107	M	35442062	pás zemnicí 30x4mm FeZn	kg	58,053			CS ÚRS 2021 02
		Online PSC	<a href="https://podminky.urs.cz/item/CS_URS_2021_02/35442062">https://podminky.urs.cz/item/CS_URS_2021_02/35442062</a>					
	D	762	Konstrukce tesařské					
108	K	762361322	Konstrukční vrstva pod klempířské prvky pro oplechování horních ploch zdi a nadezdívek (atik) z desek cementotřířkových šroubovaných do podkladu, tloušťky desky 22 mm	m2	17,847			CS ÚRS 2021 02
		Online PSC	<a href="https://podminky.urs.cz/item/CS_URS_2021_02/762361322">https://podminky.urs.cz/item/CS_URS_2021_02/762361322</a>					
109	K	762395000	Spojovací prostředky krovů, bednění a laťování, nadstřešních konstrukcí svory, prkna, hřebíky, pásová ocel, vruty	m3	0,393			CS ÚRS 2021 02
		Online PSC	<a href="https://podminky.urs.cz/item/CS_URS_2021_02/762395000">https://podminky.urs.cz/item/CS_URS_2021_02/762395000</a>					
110	K	998762101	Přesun hmot pro konstrukce tesařské stanovený z hmotnosti přesunovaného materiálu vodorovná dopravní vzdálenost do 50 m v objektech výšky do 6 m	t	0,613			CS ÚRS 2021 02
		Online PSC	<a href="https://podminky.urs.cz/item/CS_URS_2021_02/998762101">https://podminky.urs.cz/item/CS_URS_2021_02/998762101</a>					
	D	763	Konstrukce suché výstavby					
111	K	763131411	Podhled ze sádkartonových desek dvouvrstvá zavěšená spodní konstrukce z ocelových profilů CD, UD jednoduše opláštěná deskou standardní A, tl. 12,5 mm, bez izolace	m2	85,225			CS ÚRS 2021 02
		Online PSC	<a href="https://podminky.urs.cz/item/CS_URS_2021_02/763131411">https://podminky.urs.cz/item/CS_URS_2021_02/763131411</a>					
112	K	763131714	Podhled ze sádkartonových desek ostatní práce a konstrukce na podhledech ze sádkartonových desek základní penetrační nátěr	m2	85,225			CS ÚRS 2021 02
		Online PSC	<a href="https://podminky.urs.cz/item/CS_URS_2021_02/763131714">https://podminky.urs.cz/item/CS_URS_2021_02/763131714</a>					
113	K	763131751	Podhled ze sádkartonových desek ostatní práce a konstrukce na podhledech ze sádkartonových desek montáž parotěsné zábrany	m2	85,225			CS ÚRS 2021 02
		Online PSC	<a href="https://podminky.urs.cz/item/CS_URS_2021_02/763131751">https://podminky.urs.cz/item/CS_URS_2021_02/763131751</a>					
114	M	DEK.2600601080	DEKFOL N AL 170 SPECIÁL (75m2/bal.)	m2	95,750			
115	K	998763100	Přesun hmot pro dřevostavby stanovený z hmotnosti přesunovaného materiálu vodorovná dopravní vzdálenost do 50 m v objektech výšky do 6 m	t	1,067			CS ÚRS 2021 02
		Online PSC	<a href="https://podminky.urs.cz/item/CS_URS_2021_02/998763100">https://podminky.urs.cz/item/CS_URS_2021_02/998763100</a>					
	D	764	Konstrukce klempířské					

PČ	Typ	Kód	Popis	MJ	Množství	J.cena [CZK]	Cena celkem [CZK]	cenová soustava
116	K	764242435	Oplechování střešních prvků z titaninkového předzvětrálního plechu okapu okapovým plechem střechy rovné rš 400 mm	m	24,780			CS ÚRS 2021 02
		Online PSC	<a href="https://podminky.urs.cz/item/CS_URS_2021_02/764242435">https://podminky.urs.cz/item/CS_URS_2021_02/764242435</a>					
117	K	764245407	Oplechování horních ploch zdí a nadezdívek (atik) z titaninkového předzvětrálního plechu celoplošně lepené rš 670 mm	m	34,140			CS ÚRS 2021 02
		Online PSC	<a href="https://podminky.urs.cz/item/CS_URS_2021_02/764245407">https://podminky.urs.cz/item/CS_URS_2021_02/764245407</a>					
118	K	764245446	Oplechování horních ploch zdí a nadezdívek (atik) z titaninkového předzvětrálního plechu Příplatek k cenám za zvýšenou pracnost při provedení rohu nebo koutu přes rš 400 mm	kus	2,000			CS ÚRS 2021 02
		Online PSC	<a href="https://podminky.urs.cz/item/CS_URS_2021_02/764245446">https://podminky.urs.cz/item/CS_URS_2021_02/764245446</a>					
119	K	764246443	Oplechování parapetů z titaninkového předzvětrálního plechu rovných celoplošně lepené, bez rohů rš 250 mm	m	9,750			CS ÚRS 2021 02
		Online PSC	<a href="https://podminky.urs.cz/item/CS_URS_2021_02/764246443">https://podminky.urs.cz/item/CS_URS_2021_02/764246443</a>					
120	K	764541405	Žlab podokapní z titaninkového předzvětrálního plechu včetně háků a čel půlkruhový rš 330 mm	m	24,780			CS ÚRS 2021 02
		Online PSC	<a href="https://podminky.urs.cz/item/CS_URS_2021_02/764541405">https://podminky.urs.cz/item/CS_URS_2021_02/764541405</a>					
121	K	764541446	Žlab podokapní z titaninkového předzvětrálního plechu včetně háků a čel kotlík oválný (trychtýřový), rš žlabu/průměr svodu 330/100 mm	kus	2,000			CS ÚRS 2021 02
		Online PSC	<a href="https://podminky.urs.cz/item/CS_URS_2021_02/764541446">https://podminky.urs.cz/item/CS_URS_2021_02/764541446</a>					
122	K	998764101	Přesun hmot pro konstrukce klempířské stanovený z hmotnosti přesunovaného materiálu vodorovná dopravní vzdálenost do 50 m v objektech výšky do 6 m	t	0,329			CS ÚRS 2021 02
		Online PSC	<a href="https://podminky.urs.cz/item/CS_URS_2021_02/998764101">https://podminky.urs.cz/item/CS_URS_2021_02/998764101</a>					
	D	766	Konstrukce truhlářské					
123	K	766622131	Montáž oken plastových včetně montáže rámu plochy přes 1 m2 otevíravých do zdíva, výšky do 1,5 m	m2	7,500			CS ÚRS 2021 02
		Online PSC	<a href="https://podminky.urs.cz/item/CS_URS_2021_02/766622131">https://podminky.urs.cz/item/CS_URS_2021_02/766622131</a>					
124	M	61140052A201	okno č. 201 okno plastové sklopné trojsklo přes plochu 1m2 do v 1,5m	m2	6,000			
	P		Poznámka k položce: Plastové okno jednokřídlové, sklopné, stavební hloubka 82 mm Součinitel prostupu tepla oknem Uw= max. 0,75 W/m2.K, profil min. sedmikomorový s výztuhou Zasklení izolačním trojsklem s tepelně distančním rámečkem, barva antracitová/antracitová, 2000x1000mm					
125	M	61140052A205	okno č. 202 plastové otevíravé/sklopné trojsklo přes plochu 1m2 do v 1,5m	m2	1,500			
	P		Poznámka k položce: Plastové okno jednokřídlové, otevíravé sklopné, stavební hloubka 82 mm Součinitel prostupu tepla oknem Uw= max. 0,75 W/m2.K, profil min. sedmikomorový s výztuhou Zasklení izolačním trojsklem s tepelně distančním rámečkem, barva antracitová/antracitová, 750x1000mm					
126	K	766660171	Montáž dveřních křidel dřevěných nebo plastových otevíravých do obložkové zárubně povrchově upravených jednokřídlových, šířky do 800 mm	kus	1,000			CS ÚRS 2021 02
		Online PSC	<a href="https://podminky.urs.cz/item/CS_URS_2021_02/766660171">https://podminky.urs.cz/item/CS_URS_2021_02/766660171</a>					
127	M	54914622	kování dveřní vrchní klika včetně štítu a montážního materiálu BB 72 matný nikel	kus	1,000			CS ÚRS 2021 02
		Online PSC	<a href="https://podminky.urs.cz/item/CS_URS_2021_02/54914622">https://podminky.urs.cz/item/CS_URS_2021_02/54914622</a>					
128	M	MSN.0027214.U RS	dveře interiérové jednokřídle plné, voština, CPL standard, 80x197	kus	1,000			
129	K	766660421	Montáž dveřních křidel dřevěných nebo plastových vchodových dveří včetně rámu do zdíva jednokřídlových s nadsvětlíkem	kus	1,000			CS ÚRS 2021 02
		Online PSC	<a href="https://podminky.urs.cz/item/CS_URS_2021_02/766660421">https://podminky.urs.cz/item/CS_URS_2021_02/766660421</a>					
130	M	61140516101	ozn. 101 dveře jednokřídle plastové prosklené s nadsvětlíkem max rozměru otvoru 3,3m2	m2	2,550			
	P		Poznámka k položce: Plastové dveře jednokřídlové vnější, hladké plné s fixním nadsvětlíkem Prostup tepla Ud= 0,95 W/m2.K.  Dveře budou opatřeny bezpečnostním kováním klika - klika  Barva: antracitová/antracitová  Zárubeň: součást dodávky dveří  Sklo: izolační trojsklo s tepelně distančním rámečkem průsvitné/neprůhledné					

PČ	Typ	Kód	Popis	MJ	Množství	J.cena [CZK]	Cena celkem [CZK]	cenová soustava
131	K	766660461	Montáž dveřních křidel dřevěných nebo plastových vchodových dveří včetně rámu do zdiva dvoukřídlových s nadsvětlíkem	kus	1,000			CS ÚRS 2021 02
			Online PSC <a href="https://podminky.urs.cz/item/CS_URS_2021_02/766660461">https://podminky.urs.cz/item/CS_URS_2021_02/766660461</a>					
132	M	61140522102	ozn. 102 dveře dvopakřídle plastové prosklené max rozměru otvoru 5,5 m2	m2	5,100			
			Poznámka k položce: Plastové dveře dvoukřídlové vnější, hladké plně s fixním nadsvětlíkem Prostup tepla Ud= 0,95 W/m2.K					
			P Dveře budou opatřeny bezpečnostním kováním klika - klika					
			Barva: antracitová/antracitová					
			Zárubeň: součást dodávky dveří					
			Sklo: izolační trojsklo s tepelně distančním rámečkem průsvitné/neprůhledné					
133	K	766682111	Montáž zárubní dřevěných, plastových nebo z lamina obložkových, pro dveře jednokřídlové, tloušťky stěny do 170 mm	kus	1,000			CS ÚRS 2021 02
			Online PSC <a href="https://podminky.urs.cz/item/CS_URS_2021_02/766682111">https://podminky.urs.cz/item/CS_URS_2021_02/766682111</a>					
134	M	61182308	zárubeň jednokřídla obložková s laminátovým povrchem tl stěny 160-250mm rozměru 600-1100/1970, 2100mm	kus	1,000			CS ÚRS 2021 02
			Online PSC <a href="https://podminky.urs.cz/item/CS_URS_2021_02/61182308">https://podminky.urs.cz/item/CS_URS_2021_02/61182308</a>					
135	K	766694111	Montáž ostatních truhlářských konstrukcí parapetních desek dřevěných nebo plastových šířky do 300 mm, délky do 1000 mm	kus	2,000			CS ÚRS 2021 02
			Online PSC <a href="https://podminky.urs.cz/item/CS_URS_2021_02/766694111">https://podminky.urs.cz/item/CS_URS_2021_02/766694111</a>					
136	M	60794103	parapet dřevotřískový vnitřní povrch laminátový š 300mm	m	1,500			CS ÚRS 2021 02
			Online PSC <a href="https://podminky.urs.cz/item/CS_URS_2021_02/60794103">https://podminky.urs.cz/item/CS_URS_2021_02/60794103</a>					
137	K	766694113	Montáž ostatních truhlářských konstrukcí parapetních desek dřevěných nebo plastových šířky do 300 mm, délky přes 1600 do 2600 mm	kus	3,000			CS ÚRS 2021 02
			Online PSC <a href="https://podminky.urs.cz/item/CS_URS_2021_02/766694113">https://podminky.urs.cz/item/CS_URS_2021_02/766694113</a>					
138	M	60794103	parapet dřevotřískový vnitřní povrch laminátový š 300mm	m	6,000			CS ÚRS 2021 02
			Online PSC <a href="https://podminky.urs.cz/item/CS_URS_2021_02/60794103">https://podminky.urs.cz/item/CS_URS_2021_02/60794103</a>					
139	K	998766101	Přesun hmot pro konstrukce truhlářské stanovený z hmotnosti přesunovaného materiálu vodorovná dopravní vzdálenost do 50 m v objektech výšky do 6 m	t	0,723			CS ÚRS 2021 02
			Online PSC <a href="https://podminky.urs.cz/item/CS_URS_2021_02/998766101">https://podminky.urs.cz/item/CS_URS_2021_02/998766101</a>					
			D 771 Podlahy z dlaždic					
140	K	771121011	Příprava podkladu před provedením dlažby nátěr penetrační na podlahu	m2	10,500			CS ÚRS 2021 02
			Online PSC <a href="https://podminky.urs.cz/item/CS_URS_2021_02/771121011">https://podminky.urs.cz/item/CS_URS_2021_02/771121011</a>					
141	K	771474112	Montáž soklů z dlaždic keramických lepených flexibilním lepidlem rovných, výšky přes 65 do 90 mm	m	11,600			CS ÚRS 2021 02
			Online PSC <a href="https://podminky.urs.cz/item/CS_URS_2021_02/771474112">https://podminky.urs.cz/item/CS_URS_2021_02/771474112</a>					
142	M	59761003	dlažba keramická hutná hladká do interiéru přes 9 do 12ks/m2	m2	1,914			CS ÚRS 2021 02
			Online PSC <a href="https://podminky.urs.cz/item/CS_URS_2021_02/59761003">https://podminky.urs.cz/item/CS_URS_2021_02/59761003</a>					
143	K	771574111	Montáž podlah z dlaždic keramických lepených flexibilním lepidlem maloformátových hladkých přes 6 do 9 ks/m2	m2	10,500			CS ÚRS 2021 02
			Online PSC <a href="https://podminky.urs.cz/item/CS_URS_2021_02/771574111">https://podminky.urs.cz/item/CS_URS_2021_02/771574111</a>					
144	M	59761003	dlažba keramická hutná hladká do interiéru přes 9 do 12ks/m2	m2	11,550			CS ÚRS 2021 02
			Online PSC <a href="https://podminky.urs.cz/item/CS_URS_2021_02/59761003">https://podminky.urs.cz/item/CS_URS_2021_02/59761003</a>					
145	K	771591115	Podlahy - dokončovací práce spárování silikonem	m	11,600			CS ÚRS 2021 02
			Online PSC <a href="https://podminky.urs.cz/item/CS_URS_2021_02/771591115">https://podminky.urs.cz/item/CS_URS_2021_02/771591115</a>					
146	K	998771102	Přesun hmot pro podlahy z dlaždic stanovený z hmotnosti přesunovaného materiálu vodorovná dopravní vzdálenost do 50 m v objektech výšky přes 6 do 12 m	t	0,330			CS ÚRS 2021 02
			Online PSC <a href="https://podminky.urs.cz/item/CS_URS_2021_02/998771102">https://podminky.urs.cz/item/CS_URS_2021_02/998771102</a>					
			D 776 Podlahy povlakové					
147	K	776111311	Příprava podkladu vysátí podlah	m2	74,720			CS ÚRS 2021 02

PČ	Typ	Kód	Popis	MJ	Množství	J.cena [CZK]	Cena celkem [CZK]	Cenová soustava
			Online PSC <a href="https://podminky.urs.cz/item/CS_URS_2021_02/776111311">https://podminky.urs.cz/item/CS_URS_2021_02/776111311</a>					
148	K	776121321	Příprava podkladu penetrace neředěná podlah	m2	74,720			CS ÚRS 2021 02
			Online PSC <a href="https://podminky.urs.cz/item/CS_URS_2021_02/776121321">https://podminky.urs.cz/item/CS_URS_2021_02/776121321</a>					
149	K	776141111	Příprava podkladu vyrovnání samonivelační stěrkou podlah min.pevnosti 20 MPa, tloušťky do 3 mm	m2	74,720			CS ÚRS 2021 02
			Online PSC <a href="https://podminky.urs.cz/item/CS_URS_2021_02/776141111">https://podminky.urs.cz/item/CS_URS_2021_02/776141111</a>					
150	K	776261121	Montáž podlahovin z pryže lepením standardním lepidlem ze čtverců	m2	74,720			CS ÚRS 2021 02
			Online PSC <a href="https://podminky.urs.cz/item/CS_URS_2021_02/776261121">https://podminky.urs.cz/item/CS_URS_2021_02/776261121</a>					
151	M	28412285AA	Gumová dlažba Fitness puzzle 500x500x20 mm	m2	82,192			CS ÚRS 2021 02
			Online PSC <a href="https://podminky.urs.cz/item/CS_URS_2021_02/28412285AA">https://podminky.urs.cz/item/CS_URS_2021_02/28412285AA</a> P Poznámka k položce: např. StrongGear					
152	K	998776101	Přesun hmot pro podlahy povlakové stanovený z hmotnosti přesunovaného materiálu vodorovná dopravní vzdálenost do 50 m v objektech výšky do 6 m	t	0,819			CS ÚRS 2021 02
			Online PSC <a href="https://podminky.urs.cz/item/CS_URS_2021_02/998776101">https://podminky.urs.cz/item/CS_URS_2021_02/998776101</a>					
	D	784	Dokončovací práce - malby a tapety					
153	K	784211101	Malby z malířských směsí otěruvzdorných za mokra dvojnásobné, bílé za mokra otěruvzdorné výborně v místnostech výšky do 3,80 m	m2	267,050			CS ÚRS 2021 02
			Online PSC <a href="https://podminky.urs.cz/item/CS_URS_2021_02/784211101">https://podminky.urs.cz/item/CS_URS_2021_02/784211101</a>					

# KRYCÍ LIST SOUPISU PRACÍ

Stavba:

Sportovní zázemí - Posilovna, Sportovní areál Lovosice, p.č. 974/5, 973/1

Objekt:

**002 - Komunikace a plochy**

KSO:

Místo: Lovosice

CC-CZ:

Datum: 30. 11. 2021

Zadavatel:

Město Lovosice, Školní 407/2, Lovosice

IČ:

DIČ:

Uchazeč:

LT-BAU s.r.o.

IČ:

28703995

DIČ:

CZ28703995

Projektant:



IČ:

DIČ:

Zpracovatel:



IČ:

DIČ:

Poznámka:

**Cena bez DPH**

DPH základní  
snížená

Základ daně



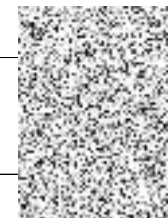
Sazba daně

21,00%

15,00%

**Cena s DPH**

**v CZK**



# REKAPITULACE ČLENĚNÍ SOUPISU PRACÍ

Stavba:

Sportovní zázemí - Posilovna, Sportovní areál Lovosice, p.č. 974/5, 973/1

Objekt:

**002 - Komunikace a plochy**

Místo:

Lovosice

Zadavatel:

Město Lovosice, Školní 407/2, Lovosice

Uchazeč:

LT-BAU s.r.o.

Datum:

30. 11. 2021

Projektant:



Zpracovatel:

Kód dílu - Popis

Cena celkem [CZK]

## Náklady stavby celkem

HSV - Práce a dodávky HSV

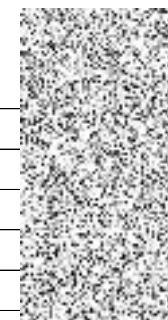
1 - Zemní práce

5 - Komunikace pozemní

6 - Úpravy povrchů, podlahy a osazování výplní

9 - Ostatní konstrukce a práce, bourání

998 - Přesun hmot



# SOUPIS PRACÍ

Stavba:

Sportovní zázemí - Posilovna, Sportovní areál Lovosice, p.č. 974/5, 973/1

Objekt:

**002 - Komunikace a plochy**

Místo:

Lovosice

Datum:

30. 11. 2021

Zadavatel:

Město Lovosice, Školní 407/2, Lovosice

Projektant:



Uchazeč:

LT-BAU s.r.o.

Zpracovatel:

PČ	Typ	Kód	Popis	MJ	Množství	J.cena [CZK]	Cena celkem [CZK]	Cenová soustava
----	-----	-----	-------	----	----------	--------------	-------------------	-----------------

## Náklady soupisu celkem

D HSV Práce a dodávky HSV

D 1 Zemní práce

1	K	113106171	Rozebrání dlažeb a dílců vozovek a ploch s přemístěním hmot na skládku na vzdálenost do 3 m nebo s naložením na dopravní prostředek, s jakoukoliv výplní spár ručně ze zámkové dlažby s ložem z kameniva	m2	41,070			CS ÚRS 2021 02
Online PSC <a href="https://podminky.urs.cz/item/CS_URS_2021_02/113106171">https://podminky.urs.cz/item/CS_URS_2021_02/113106171</a>								
2	K	113201111	Vytrhání obrub s vybouráním lože, s přemístěním hmot na skládku na vzdálenost do 3 m nebo s naložením na dopravní prostředek chodníkových ležatých	m	25,380			CS ÚRS 2021 02
Online PSC <a href="https://podminky.urs.cz/item/CS_URS_2021_02/113201111">https://podminky.urs.cz/item/CS_URS_2021_02/113201111</a>								
3	K	122151101	Odkopávky a prokopávky nezapažené strojně v hornině třídy těžitelnosti I skupiny 1 a 2 do 20 m3	m3	12,660			CS ÚRS 2021 02
Online PSC <a href="https://podminky.urs.cz/item/CS_URS_2021_02/122151101">https://podminky.urs.cz/item/CS_URS_2021_02/122151101</a>								
4	K	162751117	Vodorovné přemístění výkopku nebo sypaniny po suchu na obvyklém dopravním prostředku, bez naložení výkopku, avšak se složením bez rozhrnutí z horniny třídy těžitelnosti I skupiny 1 až 3 na vzdálenost přes 9 000 do 10 000 m	m3	12,660			CS ÚRS 2021 02
Online PSC <a href="https://podminky.urs.cz/item/CS_URS_2021_02/162751117">https://podminky.urs.cz/item/CS_URS_2021_02/162751117</a>								
5	K	171251201	Uložení sypaniny na skládky nebo meziskládky bez hutnění s upravením uložené sypaniny do předepsaného tvaru	m3	12,660			CS ÚRS 2021 02
Online PSC <a href="https://podminky.urs.cz/item/CS_URS_2021_02/171251201">https://podminky.urs.cz/item/CS_URS_2021_02/171251201</a>								
6	K	171201231	Poplatek za uložení stavebního odpadu na recyklační skládce (skládkovné) zeminy a kamení zatříděného do Katalogu odpadů pod kódem 17 05 04	t	21,142			CS ÚRS 2021 02
Online PSC <a href="https://podminky.urs.cz/item/CS_URS_2021_02/171201231">https://podminky.urs.cz/item/CS_URS_2021_02/171201231</a>								
D 5 Komunikace pozemní								
7	K	564231111	Podklad nebo podsyp ze šterkopísku ŠP s rozprostřením, vlhčením a zhutněním, po zhutnění tl. 100 mm	m2	16,959			CS ÚRS 2021 02
Online PSC <a href="https://podminky.urs.cz/item/CS_URS_2021_02/564231111">https://podminky.urs.cz/item/CS_URS_2021_02/564231111</a>								
8	K	564730011	Podklad nebo kryt z kameniva hrubého drčeného vel. 8-16 mm s rozprostřením a zhutněním, po zhutnění tl. 100 mm	m2	16,959			CS ÚRS 2021 02
Online PSC <a href="https://podminky.urs.cz/item/CS_URS_2021_02/564730011">https://podminky.urs.cz/item/CS_URS_2021_02/564730011</a>								
9	K	564760111	Podklad nebo kryt z kameniva hrubého drčeného vel. 16-32 mm s rozprostřením a zhutněním, po zhutnění tl. 200 mm	m2	16,959			CS ÚRS 2021 02
Online PSC <a href="https://podminky.urs.cz/item/CS_URS_2021_02/564760111">https://podminky.urs.cz/item/CS_URS_2021_02/564760111</a>								
10	K	596212210	Kladení dlažby z betonových zámkových dlaždic pozemních komunikací s ložem z kameniva těženého nebo drčeného tl. do 50 mm, s výplněmi spár, s dvojitým hutněním vibrováním a se smetením přebytečného materiálu na krajnici tl. 80 mm skupiny A, po plochy do 50 m2	m2	16,959			CS ÚRS 2021 02
Online PSC <a href="https://podminky.urs.cz/item/CS_URS_2021_02/596212210">https://podminky.urs.cz/item/CS_URS_2021_02/596212210</a>								



PČ	Typ	Kód	Popis	MJ	Množství	J.cena [CZK]	Cena celkem [CZK]	Cenová soustava	
11	K	564361121	Podklad ploch pro tělovýchovu ze škváry dvouvrstvý s rozprostřením hmot, vlhčením a zhutněním tl. do 200 mm	m2	25,380			CS ÚRS 2020 02	
12	K	589116116A	Patentní podkladní vrstva ploch pro tělovýchovu, s rozprostřením hmot, vlhčením a zhutněním škvárovo-hliněný, o tl. přes 50 do 100 mm	m2	25,380				
P			Poznámka k položce: (např. Sibera system)						
13	K	589116113	Kryt ploch pro tělovýchovu jednovrstvý nebo dvouvrstvý s rozprostřením hmot, vlhčením a zhutněním antukový, o tl. do 20 mm	m2	25,380			CS ÚRS 2020 02	
D 6			Úpravy povrchů, podlahy a osazování výplní						
14	K	631311135	Mazanina z betonu prostého bez zvýšených nároků na prostředí tl. přes 120 do 240 mm tř. C 20/25	m3	0,563			CS ÚRS 2021 02	
Online PSC			<a href="https://podminky.urs.cz/item/CS_URS_2021_02/631311135">https://podminky.urs.cz/item/CS_URS_2021_02/631311135</a>						
15	K	631319175	Příplatek k cenám mazanin za stržení povrchu spodní vrstvy mazaniny latí před vložením výztuže nebo pletiva pro tl. obou vrstev mazaniny přes 120 do 240 mm	m3	0,563			CS ÚRS 2021 02	
Online PSC			<a href="https://podminky.urs.cz/item/CS_URS_2021_02/631319175">https://podminky.urs.cz/item/CS_URS_2021_02/631319175</a>						
16	K	631319185	Příplatek k cenám mazanin za sklon přes 15° do 35° od vodorovné roviny mazanina tl. přes 120 do 240 mm	m3	0,563			CS ÚRS 2021 02	
Online PSC			<a href="https://podminky.urs.cz/item/CS_URS_2021_02/631319185">https://podminky.urs.cz/item/CS_URS_2021_02/631319185</a>						
17	K	631319197	Příplatek k cenám mazanin za malou plochu do 5 m2 jednotlivě mazanina tl. přes 120 do 240 mm	m3	0,563			CS ÚRS 2021 02	
Online PSC			<a href="https://podminky.urs.cz/item/CS_URS_2021_02/631319197">https://podminky.urs.cz/item/CS_URS_2021_02/631319197</a>						
18	K	631361821	Výztuž mazanin 10 505 (R) nebo BSt 500	t	0,011			CS ÚRS 2021 02	
Online PSC			<a href="https://podminky.urs.cz/item/CS_URS_2021_02/631361821">https://podminky.urs.cz/item/CS_URS_2021_02/631361821</a>						
D 9			Ostatní konstrukce a práce, bourání						
19	K	979054451	Očištění vybouraných prvků komunikací od spojovacího materiálu s odklizením a uložením očištěných hmot a spojovacího materiálu na skládku na vzdálenost do 10 m zámkových dlaždic s vyplněním spár kamenivem	m2	41,070			CS ÚRS 2021 02	
Online PSC			<a href="https://podminky.urs.cz/item/CS_URS_2021_02/979054451">https://podminky.urs.cz/item/CS_URS_2021_02/979054451</a>						
D 998			Přesun hmot						
20	K	998223011	Přesun hmot pro pozemní komunikace s krytem dlážděným dopravní vzdálenost do 200 m jakékoliv délky objektu	t	28,560			CS ÚRS 2021 02	
Online PSC			<a href="https://podminky.urs.cz/item/CS_URS_2021_02/998223011">https://podminky.urs.cz/item/CS_URS_2021_02/998223011</a>						

# Struktura údajů, formát souboru a metodika pro zpracování

## Struktura

Soubor je složen ze záložky Rekapitulace stavby a záložek s názvem soupisu prací pro jednotlivé objekty ve formátu XLSX. Každá ze záložek přitom obsahuje ještě samostatné sestavy vymezené orámováním a nadpisem sestavy.

**Rekapitulace stavby** obsahuje sestavu Rekapitulace stavby a Rekapitulace objektů stavby a soupisů prací.

V sestavě **Rekapitulace stavby** jsou uvedeny informace identifikující předmět veřejné zakázky na stavební práce, KSO, CC-CZ, CZ-CPV, CZ-CPA a rekapitulaci celkové nabídkové ceny uchazeče.

Termínem "uchazeč" (resp. zhotovitel) se myslí "účastník zadávacího řízení" ve smyslu zákona o zadávání veřejných zakázek.

V sestavě **Rekapitulace objektů stavby a soupisů prací** je uvedena rekapitulace stavebních objektů, inženýrských objektů, provozních souborů, vedlejších a ostatních nákladů a ostatních nákladů s rekapitulací nabídkové ceny za jednotlivé soupisy prací. Na základě údaje Typ je možné identifikovat, zda se jedná o objekt nebo soupis prací pro daný objekt:

STA	Stavební objekt pozemní
ING	Stavební objekt inženýrský
PRO	Provozní soubor
VON	Vedlejší a ostatní náklady
OST	Ostatní
Soupis	Soupis prací pro daný typ objektu

**Soupis prací** pro jednotlivé objekty obsahuje sestavy Krycí list soupisu prací, Rekapitulace členění soupisu prací, Soupis prací. Za soupis prací může být považován i objekt stavby v případě, že neobsahuje podřízenou zakázku.

**Krycí list soupisu** obsahuje rekapitulaci informací o předmětu veřejné zakázky ze sestavy Rekapitulace stavby, informaci o zařazení objektu do KSO, CC-CZ, CZ-CPV, CZ-CPA a rekapitulaci celkové nabídkové ceny uchazeče za aktuální soupis prací.

**Rekapitulace členění soupisu prací** obsahuje rekapitulaci soupisu prací ve všech úrovních členění soupisu tak, jak byla tato členění použita (např. stavební díly, funkční díly, případně jiné členění) s rekapitulací nabídkové ceny.

**Soupis prací** obsahuje položky veškerých stavebních nebo montážních prací, dodávek materiálů a služeb nezbytných pro zhotovení stavebního objektu, inženýrského objektu, provozního souboru, vedlejších a ostatních nákladů.

Pro položky soupisu prací se zobrazují následující informace:

PČ	Pořadové číslo položky v aktuálním soupisu
TYP	Typ položky: K - konstrukce, M - materiál, PP - plný popis, PSC - poznámka k souboru cen, P - poznámka k položce, VV - výkaz výměr
Kód	Kód položky
Popis	Zkrácený popis položky
MJ	Měrná jednotka položky
Množství	Množství v měrné jednotce
J.cena	Jednotková cena položky. Zadaní může obsahovat namísto J.ceny sloupce J.materiál a J.montáž, jejichž součet definuje J.cenu položky.
Cena celkem	Celková cena položky daná jako součin množství a j.ceny
Cenová soustava	Příslušnost položky do cenové soustavy

Ke každé položce soupisu prací se na samostatných řádcích může zobrazovat:

Plný popis položky
Poznámka k souboru cen a poznámka zadavatele
Výkaz výměr

Pokud je k řádku výkazu výměr evidovaný údaj ve sloupci Kód, jedná se o definovaný odkaz, na který se může odvolávat výkaz výměr z jiné položky.

## Metodika pro zpracování

Jednotlivé sestavy jsou v souboru provázány. Editovatelné pole jsou zvýrazněny žlutým podbarvením, ostatní pole neslouží k editaci a nesmí být jakkoliv modifikovány.

Uchazeč je pro podání nabídky povinen vyplnit žlutě podbarvená pole:

Pole Uchazeč v sestavě Rekapitulace stavby - zde uchazeč vyplní svůj název (název subjektu)

Pole IČ a DIČ v sestavě Rekapitulace stavby - zde uchazeč vyplní svoje IČ a DIČ

Datum v sestavě Rekapitulace stavby - zde uchazeč vyplní datum vytvoření nabídky

J.cena = jednotková cena v sestavě Soupis prací o maximálním počtu desetinných míst uvedených v poli

- pokud sestavy soupisů prací obsahují pole J.cena, měla by být všechna tato pole vyplněna nenulovými

Poznámka - nepovinný údaj pro položku soupisu

V případě, že sestavy soupisů prací neobsahují pole J.cena, potom ve všech soupisech prací obsahují pole:

- J.materiál - jednotková cena materiálu

- J.montáž - jednotková cena montáže

Uchazeč v tomto případě by měl vyplnit všechna pole J.materiál a pole J.montáž nenulovými kladnými číslicemi. V případech, kdy položka

neobsahuje žádný materiál je přípustné, aby pole J.materiál bylo vyplněno nulou. V případech, kdy položka neobsahuje žádnou montáž je přípustné,

aby pole J.montáž bylo vyplněno nulou. Obě pole - J.materiál, J.Montáž u jedné položky by však neměly být vyplněny nulou.

## Rekapitulace stavby

Název atributu	Povinný (A/N)	Popis	Typ	Max. počet znaků
Kód	A	Kód stavby	String	20
Stavba	A	Název stavby	String	120
Místo	N	Místo stavby	String	50
Datum	A	Datum vykonaného exportu	Date	
KSO	N	Klasifikace stavebního objektu	String	15
CC-CZ	N	Klasifikace stavebních děl	String	15
CZ-CPV	N	Společný slovník pro veřejné zakázky	String	20
CZ-CPA	N	Klasifikace produkce podle činností	String	20
Zadavatel	N	Zadavatel zadání	String	50
IČ	N	IČ zadavatele zadání	String	20
DIČ	N	DIČ zadavatele zadání	String	20
Uchazeč	N	Uchazeč veřejné zakázky	String	50
Projektant	N	Projektant	String	50
Poznámka	N	Poznámka k zadání	String	255
Sazba DPH	A	Rekapitulace sazeb DPH u položek soupisů	eGSazbaDph	
Základna DPH	A	Základna DPH určena součtem celkové ceny z položek soupisů	Double	
Hodnota DPH	A	Hodnota DPH	Double	
Cena bez DPH	A	Celková cena bez DPH za celou stavbu. Sčítává se ze všech listů.	Double	
Cena s DPH	A	Celková cena s DPH za celou stavbu	Double	

## Rekapitulace objektů stavby a soupisů prací

Název atributu	Povinný (A/N)	Popis	Typ	Max. počet znaků
Kód	A	Přebírá se z Rekapitulace stavby	String	20
Stavba	A	Přebírá se z Rekapitulace stavby	String	120
Místo	N	Přebírá se z Rekapitulace stavby	String	50
Datum	A	Přebírá se z Rekapitulace stavby	Date	
Zadavatel	N	Přebírá se z Rekapitulace stavby	String	50
Projektant	N	Přebírá se z Rekapitulace stavby	String	50
Uchazeč	N	Přebírá se z Rekapitulace stavby	String	50
Kód	A	Kód objektu	String	20
Objektu, Soupis prací	A	Název objektu	String	120
Cena bez DPH	A	Cena bez DPH za daný objekt	Double	
Cena s DPH	A	Cena spolu s DPH za daný objekt	Double	
Typ	A	Typ zakázky	eGTypZakazky	

## Krycí list soupisu

Název atributu	Povinný (A/N)	Popis	Typ	Max. počet znaků
Stavba	A	Přebírá se z Rekapitulace stavby	String	120
Objekt	A	Kód a název objektu	String	20 + 120
Soupis	A	Kód a název soupisu	String	20 + 120
KSO	N	Klasifikace stavebního objektu	String	15
CC-CZ	N	Klasifikace stavebních děl	String	15
CZ-CPV	N	Společný slovník pro veřejné zakázky	String	20
CZ-CPA	N	Klasifikace produkce podle činností	String	20
Místo	N	Přebírá se z Rekapitulace stavby	String	50
Zadavatel	N	Přebírá se z Rekapitulace stavby	String	50
Uchazeč	N	Přebírá se z Rekapitulace stavby	String	50
Projektant	N	Přebírá se z Rekapitulace stavby	String	50
Poznámka	N	Poznámka k soupisu prací	String	255
Sazba DPH	A	Rekapitulace sazeb DPH na položkách aktuálního soupisu	eGSazbaDph	
Základna DPH	A	Základna DPH určena součtem celkové ceny z položek aktuálního soupisu	Double	
Hodnota DPH	A	Hodnota DPH	Double	
Cena bez DPH	A	Cena bez DPH za daný soupis	Double	
Cena s DPH	A	Cena s DPH za daný soupis	Double	

## Rekapitulace členění soupisu prací

Název atributu	Povinný (A/N)	Popis	Typ	Max. počet znaků
Stavba	A	Přebírá se z Rekapitulace stavby	String	120
Objekt	A	Kód a název objektu, přebírá se z Krycího listu soupisu	String	20 + 120
Soupis	A	Kód a název objektu, přebírá se z Krycího listu soupisu	String	20 + 120
Místo	N	Přebírá se z Rekapitulace stavby	String	50
Datum	A	Přebírá se z Rekapitulace stavby	Date	
Zadavatel	N	Přebírá se z Rekapitulace stavby	String	50
Projektant	N	Přebírá se z Rekapitulace stavby	String	50
Uchazeč	N	Přebírá se z Rekapitulace stavby	String	50
Kód dílu - Popis	A	Kód a název dílu ze soupisu	String	20 + 100
Cena celkem	A	Cena celkem za díl ze soupisu	Double	

## Soupis prací

Název atributu	Povinný (A/N)	Popis	Typ	Max. počet znaků
Stavba	A	Přebírá se z Rekapitulace stavby	String	120
Objekt	A	Kód a název objektu	String	20 + 120
Soupis	A	Přebírá se z Krycího listu soupisu	String	20 + 120
Místo	N	Přebírá se z Krycího listu soupisu	String	50
Datum	A	Přebírá se z Krycího listu soupisu	Date	
Zadavatel	N	Přebírá se z Krycího listu soupisu	String	50
Projektant	N	Přebírá se z Krycího listu soupisu	String	50
Uchazeč	N	Přebírá se z Krycího listu soupisu	String	50
PČ	A	Pořadové číslo položky soupisu	Long	
Typ	A	Typ položky soupisu	eGTypPolozky	1
Kód	A	Kód položky ze soupisu	String	20
Popis	A	Popis položky ze soupisu	String	255
MJ	A	Měrná jednotka položky	String	10
Množství	A	Množství položky soupisu	Double	
J.Cena	A	Jednotková cena položky	Double	
Cena celkem	A	Cena celkem vyčíslena jako J.Cena * Množství	Double	
Cenová soustava	N	Zařazení položky do cenové soustavy	String	50
p	N	Poznámka položky ze soupisu	Memo	
psc	N	Poznámka k souboru cen ze soupisu	Memo	
pp	N	Plný popis položky ze soupisu	Memo	
vv	N	Výkaz výměr (figura, výraz, výměra) ze soupisu	Text,Text,Double	20, 150
DPH	A	Sazba DPH pro položku	eGSazbaDPH	
Hmotnost	A	Hmotnost položky ze soupisu	Double	
Suť	A	Suť položky ze soupisu	Double	
Nh	N	Normohodiny položky ze soupisu	Double	

## Datová věta

Typ věty	Hodnota	Význam
eGSazbaDPH	základní	Základní sazba DPH
	snížená	Snížená sazba DPH
	nulová	Nulová sazba DPH
	zákl. přenesená	Základní sazba DPH přenesená
	sníž. přenesená	Snížená sazba DPH přenesená
eGTypZakazky	STA	Stavební objekt
	PRO	Provozní soubor
	ING	Inženýrský objekt
	VON	Vedlejší a ostatní náklady
	OST	Ostatní náklady
eGTypPolozky	1	Položka typu HSV
	2	Položka typu PSV
	3	Položka typu M
	4	Položka typu OST