



LST a.s.
Trhanov 48
345 33 Trhanov
Czech Republic
IČO: 60706805
DIČ: CZ60706805



Příloha č.1 ke smlouvě číslo 31/2022 mezi LST a.s. a Lesy města Písku s.r.o.

SORTIMENTY JEHLIČNATÉ KULATINY PRO PILU BŘEZNICE

Technické podmínky a ceník fco OM dodavatel
II.kv. 2022

Jakost	Tloušťkový stupeň					
	2b	3.a	3.b	4.	5.	6.+
I.				■	■	■
II.				■	■	■
A/B/C	■	■	■	■	■	■
KH	■	■	■	■	■	■
D	■	■	■	■	■	■

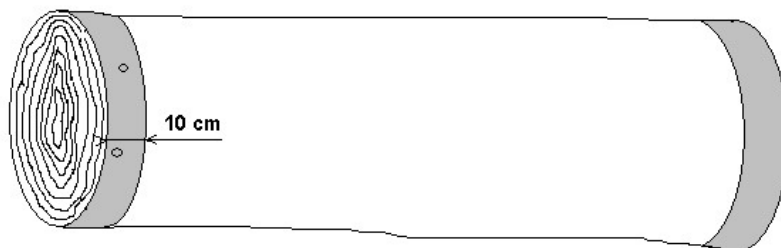
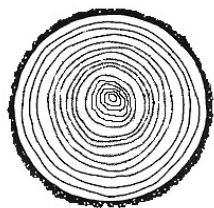
Společné podmínky :

- zařídování do tloušťkových stupňů je prováděno dle čepového průměru po odkornění
- místem pro posuzování vad (hniloba, křemenitost, excentrická dřev, trhliny) je čep i čelo výřezu
- horní hranice průměru kusu je 110 cm
- dřevina – smrk, jedle pouze za kvalitu D
- **délka výřezů: 5m (4m), nadměrek 10 cm**
- pokud budou dodávány výřezy s čepem 21- 25 cm b. k., bude dříví přejmuto v ceně o ■ Kč/m³ nižší, než je cena tl. st. 2b. V případě dodávky výřezů horší jakosti než je třída "KPZ" budou tyto přejmuty v ceně ■ Kč/m³, v případě kulatiny s kovem a kulatiny s čepem slabším než 21 cm v ceně ■ Kč/m³.
- přejímka množství a jakosti elektronická na pile, či fyzická na OM
- termín splatnosti faktur je 30 dní ode dne vystavení

Kontaktní osoby u LST a.s.:

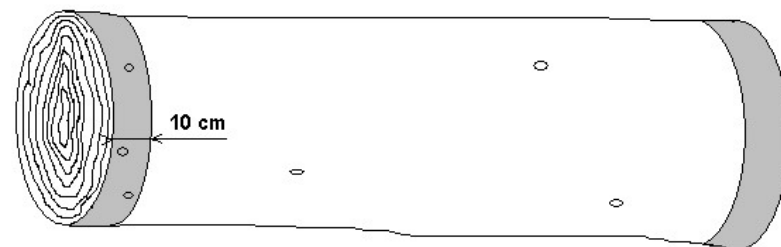
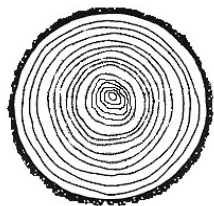
- **Jan Strenk** - mob. 606 259 479, e-mail: strenk@lst.cz
- **ing. Petr Švadlena** - mob. 605 206 718, e-mail: svadlena@lstwood.cz

I. obr.1



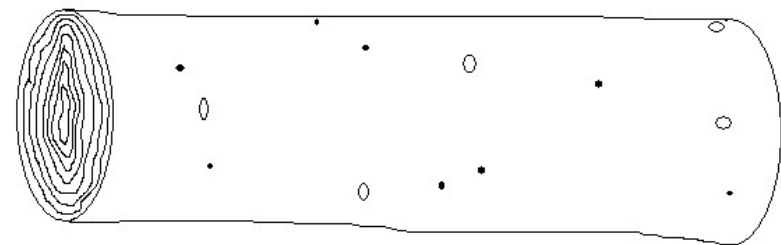
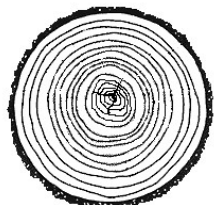
- výřezy 4.tl. st. +
- ve vzdálenosti 10 cm od čepu nebo čela jsou povoleny 2 zdravé suky do 3 cm
- excentrická dřev – tolerance odchylky 10%
- ostatní podmínky dle DP tab.1 - I. jakostní třída pro SM – rezonanční výřezy

II. obr.2



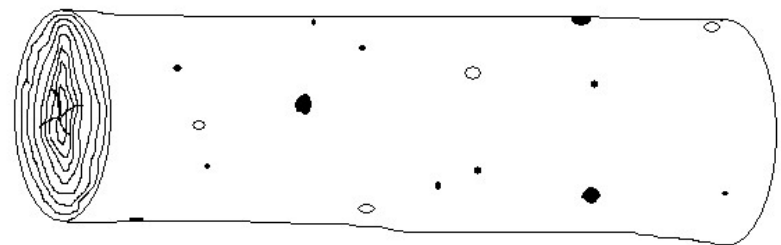
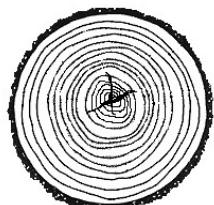
- výřezy od 4.tl.st +
- **není vyžadována 2m bezsuká zóna**
- vzdálenosti 10 cm od čepu nebo čela jsou povoleny 3 zdravé suky do 3 cm, ve zbylé části povolen 1 suk do 3 cm na 1bm
- excentrická dřev – tolerance odchylky 30%
- křemeninost do 10% plochy
- ostatní podmínky dle DP tab.1 - II. jakostní třída pro SM – speciální výřezy pro pilařské a jiné zpracování

AB obr.3



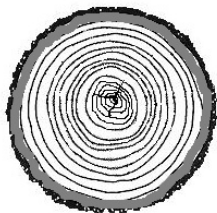
- minimální čep 25 cm
- dle DP tab.3 – III. jakostní třída pro smrk A, B

C obr.4



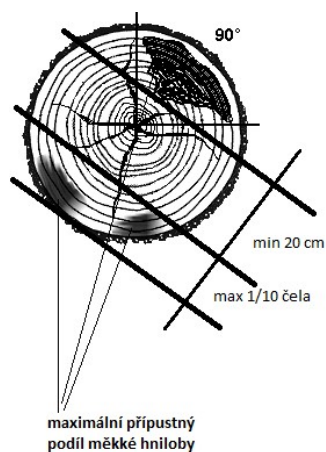
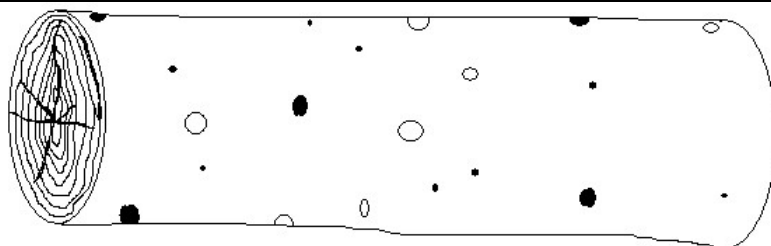
- minimální čep 25 cm
- dle DP tab.3 – III. jakostní třída pro smrk C

KH obr.5



- minimální čep 30 cm
- zapařené/zamodralé výřezy, které by jinak byly zaříděny v kvalitě A/B nebo C

D obr.6



- minimální čep 30 cm
- **není vyžadován pouze oddenkový výřez**
- není povolena středová hniloba (ani tvrdá)
- povolena mimo středová hniloba (i měkká), která nesmí přesáhnout výše se středovým úhlem 90° a současný výskyt dalších i měkkých tangenciálních hnilob do 1/10 průměru čela **příčemž musí být zachován čistý řez čelem o minimální tloušce 25 cm**
- současný výskyt tvrdé hniloby a měkké hniloby je vyloučen, stejně jako současný výskyt středové a tangenciální měkké hniloby
- ostatní podmínky dle DP tab.3 – III. jakostní třída pro smrk D