

Dodatek č. 1 ke Smlouvě o dílo, č.j. MUP-0146/2020

Níže uvedeného dne, měsíce a roku následující účastníci:

1. Zhotovitel

S.V.A. spol. s r.o., Pramenná 3, 148 00 Praha 4 - Kunratice, IČ 18626467, DIČ CZ18626467,

zastoupený jednatelem

bank. spojení: Komerční banka Praha 1, č.ú.: 710249011/0100

tel.:

2. Objednatel

Česká republika - Muzeum Policie České republiky, Ke Karlovu 453/1, 120 00 Praha 2, IČ 60498030

zastoupený ředitelem Mgr. Radkem Galašem

bank. spojení: ČNB Praha, č.ú. 8705881/0710

tel.: 224923619

fax: 974841091

uzavřely tento

Dodatek č. 1 ke Smlouvě o dílo

(dále jen „Dodatek“)

Účastníci uzavřeli dne 27. ledna 2020 Smlouvu o dílo – oprava havárie vodovodní přípojky v objektu zadavatele na adrese Ke Karlovu 453/1, Praha 2 vedenou pod č.j.: MUP-0146/2020 a obě smluvní strany se dne 10. února 2020 dohodli na dodatku č.1, kterým se mění a doplňuje tato smlouva následovně:

1. Článek II. Předmět smlouvy

Na základě zjištěného technického stavu vodovodní přípojky a vodovodních rozvodů v objektu během oprav se rozšiřuje stanovený předmět smlouvy o vícepráce, které zahrnují zpracování a realizaci celkového rozvodu vody v budově kostela, v kanceláři a na sociálních zařízeních pro návštěvníky muzea v I.patře objektu.

2. Článek III. Doba plnění

Prodlužuje se do 26. února 2020

3. Článek IV. Cena díla

Celkový objem finančních prostředků stanovený pro vícepráce uvedené v článku II. a v nabídkovém rozpočtu nepřesáhnou celkovou cenu 89 000.- Kč bez DPH.

4. Článek XIII. Závěrečná ustanovení

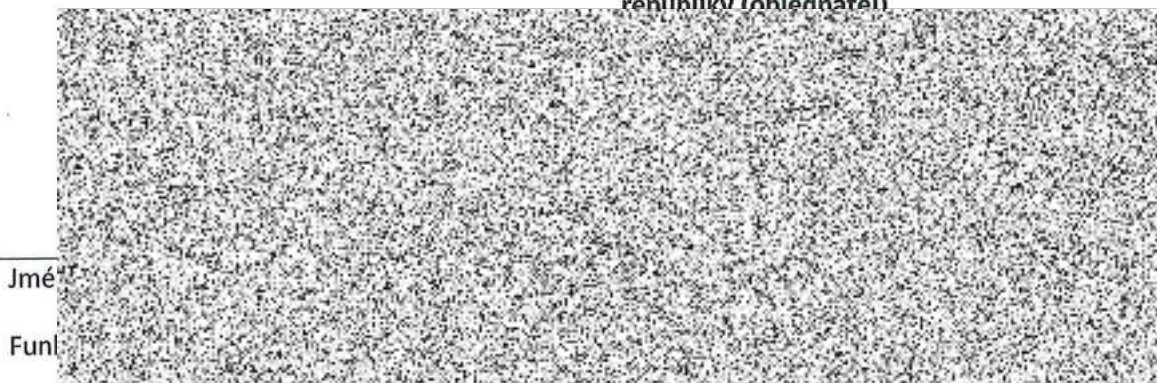
- a) Nedílnou součástí tohoto Dodatku je příloha s názvem *Nabídkový rozpočet pro dodatek č.1*. Ostatní ustanovení Dohody zůstávají tímto Dodatkem nedotčena.
- b) Tento Dodatek nabývá platnosti a účinnosti dnem jeho podpisu oběma Účastníky.
- c) Účastníci výslovně prohlašují, že si tento Dodatek přečetli, že obsahu tohoto Dodatku rozumí a že bezvýhradně s tímto obsahem souhlasí, na důkaz čehož tento podepisují.
- d) Tento Dodatek je uzavřen ve dvou (2) vyhotoveních s platností originálu, z nichž po 1 výtisku obdrží objednatel a zhotovitel.

S.V.A. spol s r.o. (zhotovitel)

Česká republika – Muzeum Policie České republiky (objednatel)

Jméno

Funkce



Datum: 12. 2. 2020

Datum: 10. února 2020

Místo: Praha

Místo: Praha



S. V. A. spol. s r. o.
Pramenná č. ev. 3
148 00 Praha, Kunratice
zapsaná v OR u MěS v Praze, oddíl C, vložka 1938
tel. 244 912 720, tel./fax 244 911 640, sva@sva-praha.cz

Nabídkový rozpočet pro dodatek č. 1

Muzeum policie Ke Karlovu 453/1, Praha 2

10.02.2020

Popis položky	MJ	Množství	Jednotková cena	Cena celkem
Rozšíření stavebních a výkopových prací				
trubka PE 40x5,5	m	8	60,0	480 Kč
výkopové práce v zatravněném terénu do hl. 1,5 m, zásyp se zhutněním, rozhrnutí přebytečného výkopku, osetí trávy, uvedení do předchozího stavu	m	8	1000,0	8 000 Kč
písek	m3	1	1000,0	1 000 Kč
přesun výkopku tam a zpět z důvodu nedostatku místa kolem výkopu	m3	6,5	850,0	5 525 Kč
rozšíření výkopu k základu kostela	m3	2	1000,0	2 000 Kč
prorážení základového zdiva do kostela, bourání obkladů a zdiva, zpětné zabetonování prostupu	kpl	1	4260,0	4 260 Kč
uzávěr vody pro kostel na WC, vodoměr Q 1,5 m3/hod, potrubí PPR, tvarovky, uchycení	kpl	1	3100,0	3 100 Kč
rozšíření výkopu k základu muzea	m3	4,5	1000,0	4 500 Kč
prorážení základového zdiva, bourání v přízemí, v zádveři do muzea, bourání a vysekání drážky pro vedení potrubí do sociálek v 1.patře, zabetonování prostupu	kpl	1	6260,0	6 260 Kč
Demontáž obkladů a zdiva na sociálkách v 1.patře včetně demontáže WC	sb	1	1630,0	1 630 Kč
vybourání montážního otvoru ve stropě na sociálce v přízemí, demontáž stávajících stoupaček vody do sociálek v 1.patře	sb	1	2700,0	2 700 Kč
rozvod vody v přízemí muzea, uzávěr vody pro sociálky, uzávěr a propojení pro dopouštění topení, potrubí PPR, tvarovky, uchycení	kpl	1	8620,0	8 620 Kč
rozvod vody v 1.patře muzea, uzávěr vody pro sociálky, potrubí PPR, tvarovky, uchycení, zpětná montáž WC	kpl	1	3550,0	3 550 Kč
přesuny vybouraných hmot, likvidace suti, odvoz přebytečné zeminy	m3	3	850,0	2 550 Kč
Výměna stávajícího potrubí SV a TV na sociálkách v kostele				
Osekání obkladů, zdiva, demontáž stávajících zařizovacích předmětů a stávajícího potrubí, demontáž boileru	sb	1	4850,0	4 850 Kč
Dodávka a montáž nového potrubí PPR, izolace, tvarovky, přechody, rohový ventil, zahradní kk, montáž boileru, kompletace zařizovacích předmětů	sb	1	9400,0	9 400 Kč
Vyzdění pilířku, dodávka a osazení dvířek, zazdění a začištění zdiva (bez obkladu), včetně materiálu	sb	1	7200,0	7 200 Kč
přesuny hmot, likvidace odpadu a suti	sb	1	1800,0	1 800 Kč
Zazdění a obložení otvoru šachty na WC v 1.patře muzea				
Materiál (ytong, lepidlo, obklad, spárovací hmota)	sb	1	1260,0	1 260 Kč
Práce	sb	1	3000,0	3 000 Kč
Demontáž a montáž baterie na WC ženy v přízemí muzea				
Baterie	ks	1	1120,0	1 120 Kč
D+M	sb	1	1500,0	1 500 Kč
Doprava, vedení stavby, technický návrh, reže		5 %	84305,0	4 215 Kč
Cellkem dodatek č.1 bez DPH				88 520 Kč

