


CENÍK SLUŽEB**Poskytovatel**

inpublic group s.r.o.
IČ: 24852317
DIČ: CZ 24852317
se sídlem Mečislavova 164/7, 140 00 Praha 4

Objednatel

Základní škola, Příbram II, Jiráskovy sady 273
IČ: 47074361
RED_IZO: 600054560
se sídlem Jiráskovy sady 273, Příbram II,
261 01 Příbram

Číslo účtu: 
Variabilní symbol splátek – číslo smlouvy, tj. **220211069**


Platby	Cena bez DPH	DPH 21 %	Cena s DPH	Splatnost do
1	32.727 Kč	6.873 Kč	39.600 Kč	8. 1. 2023
2	32.727 Kč	6.873 Kč	39.600 Kč	8. 1. 2024
3	32.727 Kč	6.873 Kč	39.600 Kč	8. 1. 2025
4	32.727 Kč	6.873 Kč	39.600 Kč	8. 1. 2026

Datum splatnosti = datum zdanitelného plnění
NAHRAZUJE DAŇOVÝ DOKLAD

HARDWARE

Provedení	materiál ocelový plech povrchová úprava lakování barevné provedení RAL 7016 provedení antivandal provozní podmínky 17/7 provozní teploty 0 °C až 40 °C rozměry 1500x710x110mm
Hardware	LCD + dotykový senzor velikost obrazovky 50" rozlišení FullHD orientace na výšku pozorovací úhly 178° / 178° sklo bezpečnostní kalené dotykový senzor, kapacitní multitouch Počítač procesor intel QuadCore j5005 operační paměť 4 GB DDR4 SO-DIMM Úložiště 128 GB mSATA SSD
Uchycení	montáž na stěnu
Napájení	230 V / 50 HZ (odběr dle zvolené konfigurace od 90 W)

SOFTWARE – LICENCE - APLIKACE

Operační systém	
Verze	18.04.1 a vyšší
Balení	předinstalováno

SW PANEL

Na panelu je spuštěna SW aplikace, která zpřístupňuje požadované informace např. z internetu, online aplikací anebo dalších externích zdrojů a systémů.

Panel může být doplněn o vzdálenou správu panelu a jejich digitálního obsahu, která umožňuje přehrávání médií (obrázky, videa, animace) na obrazovce panelu v době jeho nevyužívání. Panel je provozován a řízen bez nutnosti instalace jakéhokoliv software na straně uživatele.

Internetový prohlížeč je zabezpečený s podporou záložek. Ovládání je zajištěno hardwarovou nebo virtuální klávesnicí. Při delší neaktivitě dojde k automatickému přesměrování na domovskou stránku.

Vstupní obrazovka – grafika úvodní obrazovky je optimalizována pro dotykové ovládání a přehledně vede uživatele obsahu, který se mu nabízí.

Virtuální klávesnice – nevyžaduje ke své činnosti skutečnou klávesnici, nabízí klávesnici virtuální. Uživatel poté vkládá text jako na svém mobilním telefonu či tabletu. Klávesnice může podporovat více jazykových mutací.

Přehled podporovaných formátů přehrávaných médií:

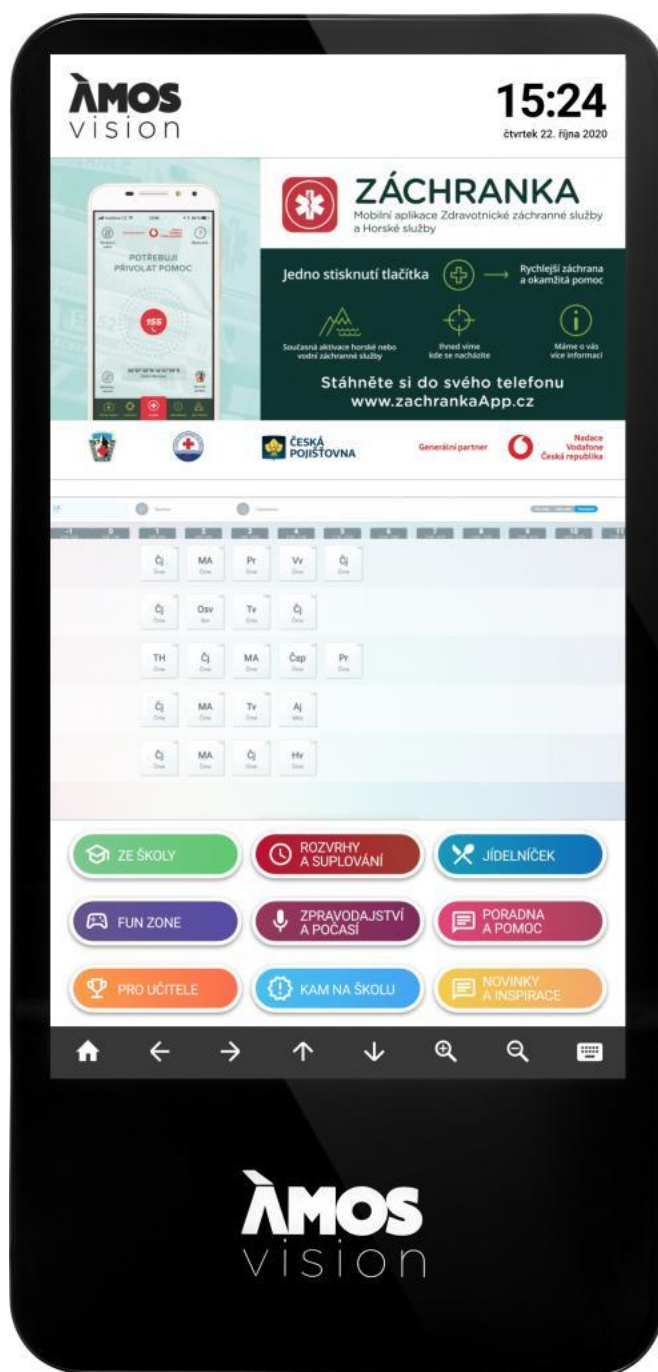
Videa (mp4, wmv, mpeg, avi, mov, m4v, 3gp/3g2, mj2, asf, flv); obrázky (jpg, png, gif); animace (swf); webové stránky (HTML, PHP, ASP, JSP); streamované video;

Prevence a osvěta v horní zóně

V horní zóně digitálního portálu rotují videospoty zaměřené na prevenci, osvětu, společensky odpovědné aktivity. Vysílání je doplněno o novinky, informace z kultury a sportu, aby byl obsah pro mládež atraktivní. Žáci se dozví také o školních soutěžích. Obsah pravidelně aktualizujeme každé dva týdny podle aktuálních trendů. Levou horní část obrazovky zdobí logo vaší školy.

Spodní zóna pro školy

Spodní zónu mají školy k dispozici pro prezentaci vlastního obsahu. Mohou tak velmi jednoduše a atraktivně informovat žáky, učitele i rodiče o všem podstatném. Nejčastěji se jedná o aktivity školy, kroužky, důležitá upozornění, dny otevřených dveří či fotky ze soutěží. Vaše škola jistě ocení propojení dotykové zóny s informačními a jídelními systémy, ať už s Bakaláři, Škola Online, Jídelna.cz, iCanteen, Strava.cz nebo E-jídelníček.



Součástí systému je webová aplikace, díky které máte možnost spravovat obsah panelu. Vkládat tak můžete dokumenty, obrázky, fotky, videa. Vše jednoduše a on-line. Například na den otevřených dveří lze využít celou plochu obrazovky pro jeden velký motiv s informacemi pro návštěvníky.

Hlavní témata

- Prevence sociopatologických jevů
- První pomoc a prevence mimořádných událostí
- Dopravní výchova a bezpečnost
- Prevence šikany a kyberšikany
- Bezpečí na internetu
- Finanční gramotnost
- Poruchy příjmu potravy
- Drogová prevence a prevence kriminality
- Udržitelný rozvoj a ekologie
- Studentské praxe, stáže, brigády
- Podpora technických oborů a řemesel
- Další vzdělávací aktivity
- Školní soutěže

Dotyková zóna s užitečnými funkcemi



ZE ŠKOLY Prostor pro školní informace. Webové stránky školy, aktuality, kontakty, školní časopis, školní řády.

ROZVRHY A SUPLOVÁNÍ Díky propojení se školními systémy Bakaláři, Škola online a dalšími mají žáci k dispozici aktuální rozvrhy a suplování.

JÍDELNÍČEK Napojení na jídelníček, který ve vaší škole využíváte. Webové stránky, systémy Strava.cz, iCanteen, E-jídelníček a další.

FUN ZONE Zde mají žáci možnost procvičit svoji představivost, logiku, paměť. Podpora neformálního a inovativního vzdělávání, školních soutěží.

ZPRAVODAJSTVÍ A POČASÍ Články a reportáže studentské redakce. Aktuální počasí s lokální předpovědí pro jednotlivé regiony v ČR.

PORADNA A POMOC Seznam organizací, které dětem mohou pomoci v různých životních situacích. Mapa lokální krizové pomoci. Vídea zaměřená na osvětu.

PRO UČITELE Obsah zaměřený pro učitele. Aktuality ze školství díky portálu Řízení školy online, tipy na zajímavé vzdělávací zdroje.

KAM NA ŠKOLU A KARIÉRA Specializovaný obsah pro základní a střední školy. Přehled škol a oborů; praxe, brigády a stáže pro SŠ.

INSPIRACE Zajímavé tipy na mimoškolní aktivity, kulturní a sportovní akce. Integrované jízdní řády pro žáky a studenty. Vítejte vaše nápady.

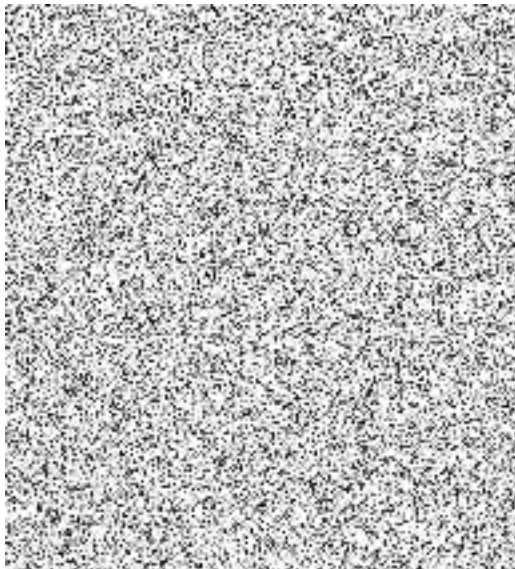
TECHNICKÉ INFORMACE

1) Nastavení sítě:

- Povolit panelu komunikaci s internetem pro zobrazení veškerého potřebného obsahu – viz schéma
- Povolit panelu spojení s licenčním serverem, a to jak odchozí/příchozí, protokolem
- Povolit panelu komunikovat se serverem – viz schéma
- Nastavení sítě pomocí
- Nastavit na routeru
- MAC adresa bude dodána po instalaci

Nastavení pevné IP adresy pro panel ÁMOS je nezbytné, aby mohl být vzdáleně ovládán.

Doporučená rychlost internetu ideálně 10+ Mbps. Při využití Wi-Fi je potřeba zajistit co nejbližší access point k panelu ÁMOS.



2) Elektrická přípojka a internet – k termínu instalace je nutné garantovat již připravené vedení elektrické energie (dostačující jedna zásuvka) a aktivní internetové konektivity (UTP kabel s konektorem nebo zásuvka RJ45), které je instalováno v místech tak, aby bylo obrazovkou esteticky zakryto. Napájení 230 V doporučujeme se samostatným jištěním 10 A, vedené kabelem CYKY 3x1,5. Elektrickou přípojku a vedení internetu si připravuje Objednatel a to tak, aby bylo připravené do data instalace. Je možné využít stávající zásuvky 230 V, které jsou v blízkosti do 2 m od místa, kde bude ÁMOS umístěn a nebude nijak zasahovat do podkladové desky nebo panelu. V rámci instalace bude trasa k zásuvce vylišťována našimi technikami. To samé platí pro internetovou zásuvku.

ROZMĚRY PRO PŘÍPRAVU MÍSTA

