

## Smlouva o dílo na servis výtahů č. S – 1575

uzavřená dle § 2586 a následujících zákona č. 89/2012 Sb., občanského zákoníku ve znění pozdějších předpisů

kteřou uzavírají:

### SMLUVNÍ STRANY

#### ZHOTOVITEL

**MSV Liberec, s.r.o.**


sídlo: Kralická 79, 460 07 Liberec 7  
zastoupený: Jiřím Krausem, jednatelem  
IČO: 61328952  
DIČ: CZ61328952  
bankovní spojení: ČSOB, pobočka Liberec  
číslo účtu: 1805088833/0300  
obchodní rejstřík: Krajský soud v Ústí nad Labem, oddíl C, vložka 7273 ze dne 30. 06. 1994  
servisní střediska: Liberec, Mladá Boleslav, Praha  
tel.: 482 464 420, 482 464 411  
fax: 482 464 415  
e-mail: servis@msv-lbc.cz  
osoba pověřená k jednání: Ing. Jiří Lukeš, e-mail: jlukes@msv-lbc.cz, 

(dále jen "zhotovitel")

a

#### OBJEDNATEL

**Institut postgraduálního vzdělávání ve zdravotnictví**

sídlo: Ruská 85, 100 05 Praha 10  
zastoupený: doc. MUDr. Roman Škulec, Ph.D., ředitel IPVZ  
IČO: 00023841  
DIČ: CZ00023841  
bankovní spojení: Česká národní banka  
číslo účtu: 19535-101/0710  
osoba pověřená k jednání: Ing. Mlčáková, e-mail: [mlcakova@hotel-ilf.cz](mailto:mlcakova@hotel-ilf.cz), tel: 

(dále jen "objednatel")



## 1. PŘEDMĚT SMLOUVY

Předmětem smlouvy je provádění pravidelného servisu na výtazích objednatele, uvedených v **čl. 7.** této smlouvy v rozsahu:

- 1.1. Opravy, činnosti a náklady, které jsou zahrnuty v paušální ceně:
  - odborné prohlídky prováděné v termínech dle ČSN 27 4002 čl. 5.1. (dále také jen **OP**)
  - nonstop pohotovostní služba
  - preventivní činnosti dle soupisu povinných úkonů pro příslušný typ výtahu
  - vyčištění strojovny, stropu kabiny a prohlubně výtahu od provozních nečistot (nevztahuje se na čištění po stavebních úpravách, toxických látek a průsaků vody)
  - seřízení a mazání výtahu
  - dopravné a cestovné pro práce zahrnuté v paušální ceně
- 1.2. Opravy a činnosti na objednávku:
  - práce, které nebyly smluvně dojednány v **čl. 1.1.**
  - opravy vad způsobených nepovoleným způsobem užití výtahu, poškozením z důvodu vyšší moci, neodborným zásahem, nebo jeho úmyslným poškozením (vandalismem)
  - opravy poruch a výměna dílů, nebo materiálů opotřebovaných provozem výtahu
  - odborné zkoušky prováděné v termínech dle ČSN 27 4007 čl. 5.3. (dále také jen **OZ**)
- 1.3. Provádění činností v rámci pravidelného servisu je stanoveno v ČSN 27 4002, ČSN 27 4007 a četnost prací je závislá na technických parametrech výtahu. Servisní firma splňuje základní požadavky dle ČSN 27 4002 a má uzavřené pojistné krytí možných škod vzniklých následkem její činnosti do výše plnění 20 mil. Kč. V rámci integrovaného systému jakosti (ISO 9001:2008, ISO 14001:2004, OHSAS 18001:2007) je řešena i ekologická likvidace nebezpečných látek a odpadů.
- 1.4. Opravy a činnosti mimo sjednaný rozsah paušálního servisu dle čl. 1.1. této smlouvy jsou vždy sjednány tak, že pověřený zástupce objednatele předem požadované servisní úkony objedná a písemně odsouhlasí předmět, čas plnění a cenu. To neplatí v případě pohotovostního zákroku, kdy jsou požadavky hlášeny dle čl. 5.1.
- 1.5. Střední či generální opravy a případné podstatné změny výtahu nejsou předmětem této smlouvy a budou řešeny samostatnou objednávkou nebo smlouvou o dílo.
- 1.6. Zhotovitel se zavazuje nastoupit v pracovní dny k odstranění poruchy **do 24 hodin** od nahlášení požadavku objednatelem s ohledem na pracovní dobu, která je **od 7.00 h do 15.30 h**. Mimo pracovní dobu, ve dnech pracovního volna, klidu a o svátcích, je nástup k provádění prací zhotovitelem **do 24 hodin** od nahlášení požadavku objednatelem.

## 2. CENA ZA DÍLO, FAKTURACE, PLATEBNÍ PODMÍNKY

- 2.1. Celková smluvní paušální cena bez DPH za práce na výtazích specifikovaných v **čl. 7.** prováděná v dohodnutém rozsahu dle **čl. 1.1.** činí: **6.900,- Kč / čtvrtletně** bez DPH. K výše uvedené ceně bude připočtena DPH dle platné legislativy České republiky. Výše uvedená cena bude zhotovitelem fakturována čtvrtletně ke konci kalendářního čtvrtletí.
- 2.2. Opravy a činnosti provedené nad rámec **čl. 1.1.** budou fakturovány v běžných zakázkových cenách. K výše uvedeným cenám bude připočtena DPH dle platné legislativy České republiky.
- 2.3. Splatnost daňových dokladů (faktur) vystavených dle **čl. 2.1 a 2.2** bude 14 kalendářních dní ode dne vystavení faktury. Za datum splatnosti je považován den připsání celé částky na účet zhotovitele. Daňové doklady budou zasílány elektronicky na email objednatele, popř. poštou nebo datovou schránkou.
- 2.4. Zhotovitel je oprávněn každý rok navýšit Paušální cenu o částku odpovídající meziročnímu indexu spotřebitelských cen (CPI), jehož hodnotu vyhláší Český statistický úřad. Tato změna bude oznámena objednateli 1 měsíc před plánovaným navýšením Paušální ceny.



2.5. Faktury budou zasílány na email Objednatele: [krnakova@ipvz.cz](mailto:krnakova@ipvz.cz)

### 3. DOBA TRVÁNÍ SMLOUVY, UKONČENÍ SMLOUVY

- 3.1. Tato smlouva je uzavřena na dobu neurčitou. Je možno ji ukončit písemnou výpovědí bez udání důvodu doručenou druhé smluvní straně. Výpovědní lhůta je 6 měsíců a počíná běžet od 1. dne měsíce následujícího po doručení písemné výpovědi.
- 3.2. Kromě důvodů dle ustanovení Občanského zákoníku může zhotovitel písemně odstoupit od smlouvy v následujících případech.
- 3.2.1. V případě, že prodlení objednatele s placením faktur je delší než 15 dní po splatnosti.
- 3.2.2. Při zjištění zásahu třetí osobou, resp. provedení oprav popř. odborné prohlídky, odborné zkoušky či jiné činnosti třetí osobou.
- 3.2.3. Neumožní-li objednatel přístup ke kterémukoliv zařízení (výtahu) za účelem provádění Servisních služeb
- 3.3. V případě opakovaného porušení povinností stanovených v čl. 5.2. nebo 5.3. této smlouvy.
- 3.4. Odstoupením se tato smlouva ruší ke dni doručení odstoupení od smlouvy druhé smluvní straně, nezanikají však nároky stran vzniklé v době platnosti smlouvy, a to i v případě, že jejich splatnost nastane až po zrušení smlouvy.

### 4. PORUŠENÍ SMLUVNÍCH POVINNOSTÍ

- 4.1. Ocitne-li se zhotovitel v prodlení s předáním díla dle čl. 1.6 smlouvy, zavazuje se zaplatit objednateli smluvní pokutu ve výši 0,05% z čtvrtletní fakturované částky, za každý i započatý den prodlení.
- 4.2. V případě prodlení objednatele s úhradou faktury zhotovitele je objednatel povinen uhradit zhotoviteli smluvní pokutu ve výši 0,05% z dlužné částky za každý i započatý den prodlení.

### 5. SOUČINNOST OBJEDNATELE PŘI PLNĚNÍ SMLOUVY

- 5.1. Požadavek na provedení servisního zákroku objednatel nahlásí na tel. č. 602 448 177. Provedení ostatních oprav a servisních činností dle čl. 1.2. objednatel objedná písemně, osobně-ústně, nebo telefonicky. Objednatel musí vždy sdělit číslo servisní smlouvy, typ výtahu a údaje charakterizující druh závady.
- 5.2. Objednatel se zavazuje zajistit přístup k předmětným zařízením servisním pracovníkům zhotovitele a umožnit provedení servisních úkonů. V případě prodlení objednatele se splněním této povinnosti není zhotovitel odpovědný za prodlení se splněním díla, a to v rozsahu doby prodlení objednatele.
- 5.3. Objednatel se zavazuje plnit základní povinnosti provozovatele výtahů dle ČSN 27 4002 čl. 4.3. Zvláště pak bezodkladné informování servisní firmy v případech uvedených v této normě a zohlednění výsledků posouzení zjištěných rizik u výtahů v provozu.
- 5.4. Objednatel určí osobu (**Jindřich Stepan, 773 641 137**) oprávněnou jeho jménem ověřovat výkazy pracovníků zhotovitele.

### 6. ZÁRUČNÍ PODMÍNKY

- 6.1. V případě provedení servisních oprav poskytuje zhotovitel záruku 6 měsíců na provedené práce a 24 měsíců na instalovaný materiál mimo materiálů podléhajících běžnému opotřebením. Bude-li zhotovitel v souvislosti s touto smlouvou dodávat komponenty a materiály třetích výrobců, vztahuje se na ně záruka za jakost v rozsahu a za podmínek v jakém ji poskytuje jejich výrobce nebo distributor.



6.2. Na provedené práce poskytuje zhotovitel záruku za jakost v délce trvání 6 měsíců od ukončení prací, nebo od data dodávky.

Záruka za jakost se nevztahuje na:

- vady způsobené nepovoleným způsobem užití výtahu, poškozením z důvodu vyšší moci, neodborným zásahem, nebo jeho úmyslným poškozením (vandalismem).
- výměnu dílů nebo materiálů opotřebovaných provozem výtahu.

## 7. SEZNAM SERVISOVANÝCH VÝTAHŮ

Místo servisu Adresa, objekt	Výrobní číslo výtahu	Cyklus OP (měsíc)	Typ výtahu	čtvrtletní paušální cena bez DPH
Hotel ILF, Budějovická 15/743, Praha 4	221-042/L	1 x 3	MODY 630 G EVAK 11/11 1,4	3.450,- Kč
Hotel ILF, Budějovická 15/743, Praha 4	221-043/L	1 x 3	MODY 630 G EVAK 11/11 1,4	3.450,- Kč
<b>CELKEM</b>				<b>6.900,- Kč</b>

## 8. PROHLÁŠENÍ OBJEDNATELE

8.2. Objednatel je plátcem DPH, vybírá se mezi A1 a A2 a mezi B1 a B2

A1) Objednatel prohlašuje, že objekt/y uvedené v této smlouvě o dílo **jsou** považovány dle zákona 235/2004 Sb. § 48 za bytový dům nebo stavby pro sociální bydlení ve smyslu příl. č. 2 zák. č. 235/2004 Sb. o DPH v platném znění, a proto **uplatňuje** nárok na účtování snížené sazby DPH za stanovené činnosti.

A2) Objednatel prohlašuje, že objekt/y uvedené v této smlouvě o dílo **nejsou** považovány dle zákona 235/2004 Sb. § 48 za bytový dům nebo stavby pro sociální bydlení ve smyslu příl. č. 2 zák. č. 235/2004 Sb. o DPH v platném znění, a proto **neuplatňuje** nárok na účtování snížené sazby DPH za stanovené činnosti.

B1) Objednatel prohlašuje, že fakturované činnosti dle smlouvy o dílo **budou alespoň** z části využity k ekonomické činnosti, takže **splňují** podmínky pro režim přenesení daňové povinnosti podle §92e zákona o DPH č. 235/2004 Sb. v platném znění, a proto **budou** fakturovány v režimu přenesené daňové povinnosti DPH.

B2) Objednatel prohlašuje, že fakturované činnosti dle smlouvy o dílo **nebudou ani** z části využity k ekonomické činnosti, takže **nesplňují** podmínky pro režim přenesení daňové povinnosti podle §92e zákona o DPH č. 235/2004 Sb. v platném znění, a proto **nebudou** fakturovány v režimu přenesené daňové povinnosti DPH.

Objednatel se zavazuje zhotovitele bez zbytečného odkladu informovat zhotovitele o případné změně rozhodných skutečností ve výše uvedeném prohlášení, k níž došlo v době platnosti této smlouvy.

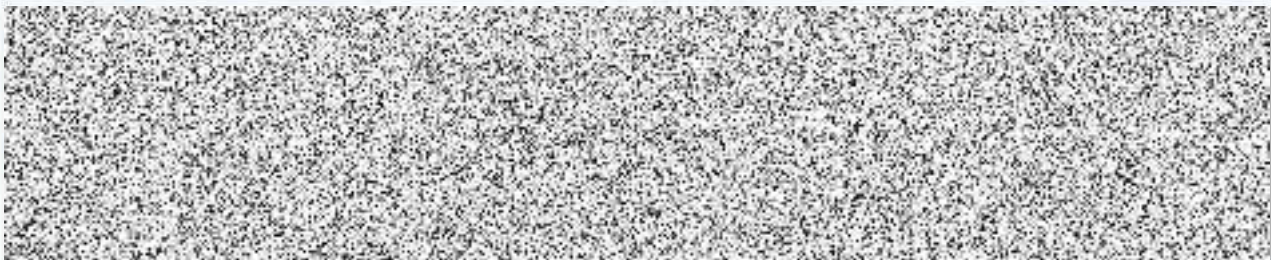


## 9. ZVLÁŠTNÍ UJEDNÁNÍ

- 9.1. Tato Smlouva se řídí právním řádem České republiky. Práva a povinnosti Smluvních stran neřešené touto Smlouvou se řídí občanským zákoníkem ve znění pozdějších předpisů a dalšími platnými a účinnými právními předpisy, které se vztahují k předmětu této Smlouvy.
- 9.2. Tato smlouva může být měněna a doplňována po vzájemné dohodě Smluvních stran, a to ve formě číslovaných písemných dodatků, řádně podepsanými Smluvními stranami, které se stanou nedílnou součástí Smlouvy.
- 9.3. Platnost smlouvy vzniká podpisem obou smluvních stran s účinností od: 16.3.2022

V Liberci dne: 16.03.2022

V Praze dne: 16.03.2022



MSV Liberec, s.r.o.  
Kralická 79  
460 07 Liberec 7  
IČO: 61 32 89 52  
DIČ: CZ 61-32-89-52  
tel./fax: 482 464 411

institut  
postgraduálního vzdělávání  
ve zdravotnictví  
ředitelství  
100 05 Praha 10, Ruská 85



## Seznam kontaktů osob jednajících za smluvní strany

<b>Objednatel:</b>	
<b>Kontaktní osoba zákazníka pro podpis smlouvy a smluvní záležitosti</b>	

<b>Umístění výtahu:</b>	<b>Hotel ILF, Budějovická 15/743, Praha 4</b>
<b>Kontakt v budově instalace (technik, recepční atd.)</b>	
<b>Správa:</b>	
<b>Technická správa (objednávky oprav / technické záležitosti)</b>	

<b>Kontaktní osoba za MSV Liberec s.r.o</b>	
---	--