

POŽADAVEK NA ČERPÁNÍ MD / ZMĚNOVÝ POŽADAVEK Č. 14-2022

Poskytovatel služby	AUTOCONT a.s.
Správce IS	SZR – Správa základních registrů
Objednatel	ČESKÁ REPUBLIKA - SPRÁVA ZÁKLADNÍCH REGISTRŮ
Smlouva	SZR- 4231-15/Ř-2020
Číslo RFC SZR	RFC 1055
Kategorie RFC	Konfigurace
Název RFC SZR	ISSS - Příprava prostředí ISSS – Fáze I.
Číslo tiketu (Service Desk)	RITM0058700 / 88909
Katalogový list	ISZR05 objednávka
Typ odstavky	Bez odstavky

1. Identifikace vzniku požadavku

Zadání požadavku prostřednictvím Service Desk.

2. Zadání požadované změny

Žádáme o nacenění realizace změn dle tabulky zadání. Zároveň žádáme i o zhodnocení bezpečnosti aktiv ISZR a ISSS v rámci jednoho fyzického prostředí, tedy analýzu dopadů dle přiložené dopadové tabulky v listu č. 2 tabulky zadání. Současně prosíme v rámci RFC o aktualizaci provozní dokumentace, vč. bezpečnostní architektury.



Tabulka zadání RFC
1055_ISSS_infrastruk

3. Popis zajištění realizace změny

ISSS (dříve eGSB) je v současné době provozován,  Pro úplné převzetí ISSS do vlastní správy SZR je nutno učinit následující tři kroky:

- 1/ Připravit potřebnou HCI infrastrukturu pro provoz ISSS,
- 2/ Převést na tuto infrastrukturu testovací prostředí ISSS,
- 3/ Převést produkční prostředí ISSS.

Tato změna řeší výše popsany krok 1, ostatní kroky budou řešeny v rámci dalších RFC.

3.1 Popis realizace

V rámci realizace dojde technické přípravě prostředí pro budoucí využití pro instalaci testovacího a produkčního prostředí ISSS. Prostředí bude vybudováno s využitím CISCO UCS serverů a infrastrukturních komponent systému ISZR v DC1 a DC2.

Příprava infrastrukturního prostředí ISSS - konfigurace HCI serverové infrastruktury na UCS serverech poskytnutých od SPCSS v DC1 a DC2:

Návrh architektury

Návrh konfigurace HW pro zajištění vysoké dostupnosti, způsob integrace a využití stávajících infrastrukturních služeb ISZR (zejména LAN, hraničních prvků a LB). Návrh konfigurace bezpečnostních prvků (šifrování, terminace SSL, pokročilé ochrany). Návrh IP adresace prostředí, VRF zón a VLAN. Návrh konfigurace diskových subsystémů v rámci využití konceptu HCI.

Instalace HW

Základní instalace serverů, adresace a aktualizace, zapojení a konfigurace RDMA. Integrace serverového HW do jednoho HW poolu, pro řešení vysoké dostupnosti a odolnosti prostředí proti výpadku jednotlivého serveru. Konfigurace síťového prostředí uvnitř serverů a v prostředí ISZR (VRF zón a VLAN), zapojení do síťové infrastruktury ISZR, základní konfigurace hraničních prvků pro přístup na externí síť.

Instalace a konfigurace prvků prostředí

Instalace a konfigurace serverů pro využití sdíleného úložiště (softwarově definované úložiště), příprava pro virtualizaci a management HCI prostředí.

Instalace a konfigurace virtualizační platformy HyperV. Instalace a konfigurace AD pro správu prostředí ISSS. Vytvoření základních profilů VM pro využití v systému ISSS a servisní vrstvě.

Instalace servisní vrstvy

Instalace servisní vrstvy (management stack) – instalace a konfigurace provozního dohledu prostředí – MS SCOM. Instalace a konfigurace SC VMM pro správu virtuálních serverů, šablon, virtuálních sítí, HCI storage a deployment HV serverů). Instalace a konfigurace zálohovacího subsystému VEEAM pro zálohování prostředí, včetně přípravy pro zálohování MV a MS SQL.

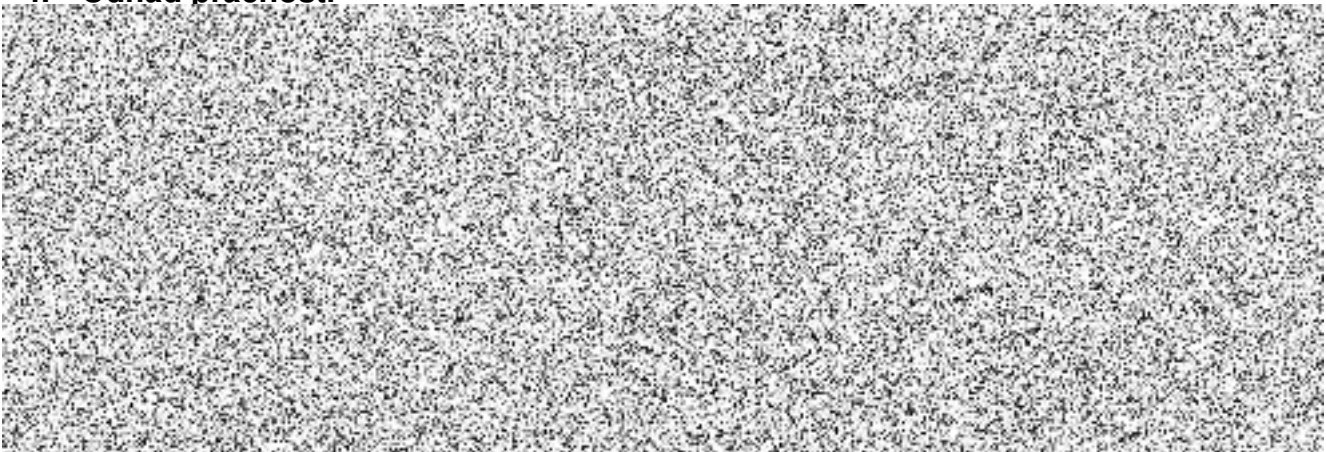
Testování

Testy prostředí, platformy, provisioningu virtuálních serverů, DRP testy, základní bezpečnostní testy.

Dokumentace

Vypracování technické dokumentace prostředí.

4. Odhad pracnosti



Celková cena činí 826 375,00 Kč bez DPH, tj. 999 913,75 Kč s DPH.

5. Návrh harmonogramu změnového požadavku

	TERMÍN
Návrh architektury	T+ 2 týdny
Instalace HW	T+ 4 týdny

Instalace a konfigurace prvků prostředí	T+ 6 týdnů
Instalace servisní vrstvy	T+ 9 týdnů
Testování	T+ 11 týdnů
Dokumentace	T+ 12 týdny

Termín dodání může být prodloužen v případě neposkytnutí nezbytné součinnosti, nebo z dalších důvodů na straně objednatele. Nejzazší termín dodání je však 31. 12. 2022.

6. Návrh testovacího scénáře

- HCI infrastruktura je připravena, nakonfigurována a připravená pro nasazení virtuálních serverů
- Na prostředí jsou nakonfigurovány vzorové servery a je předvedena funkčnost servisní vrstvy

7. Výstupy změnového požadavku

Výstupem bude infrastrukturní prostředí pro migrace testovacího a produkčního prostředí ISSS, včetně technické dokumentace prostředí.

8. Akceptační kritéria, způsob ověření na produkci

8.1 Akceptační kritéria

- HCI infrastruktura je nakonfigurována a připravená pro nasazení virtuálních serverů
- Na prostředí jsou nakonfigurovány vzorové servery a je předvedena funkčnost servisní vrstvy

8.2 Způsob ověření na produkci

Není relevantní.

9. Požadavky na součinnosti

9.1 SZR

- Zajištění licencí pro MS Systém center Datacenter.
- Zajištění licencí VEEAM pro zálohování.



Pro vlastní migraci a provoz systému ISSS bude potřeba i MS SQL ENT, zajištění těchto licencí bude součástí RFC pro migraci ISSS.

10. Dopady do provozu / dopady do provozní dokumentace


Vypracování technické dokumentace prostředí.

10.1 Náklady na podporu provozu IS

Úpravy služeb definované v čl. 3. „Popis zajištění realizace změny“ tohoto PnČ nemají a ani nebudou generovat další dodatečné finanční prostředky na podporu provozu daného IS.

11. Dopady na bezpečnost IS / dopady do bezpečnostní dokumentace

V rámci migrace zejména provozního prostředí ISSS na takto vzniklé nové prostředí doporučujeme zajistit funkcionalitu bezpečnostního dohledu.

	Schválil (dodavatel)	Schválil (zákazník)
Jméno		
Datum		
Podpis		