

**Dodatek č. 13**  
**ke smlouvě o užívání nemovitosti ze dne 15. 10. 2004**

**Smluvní strany:**

**Institut postgraduálního vzdělávání ve zdravotnictví**

se sídlem Ruská 2412/85, 100 05 Praha 10

zastoupený: doc. MUDr. Romanem Škulcem, Ph.D., ředitelem

IČ: 00023841

(dále jen „Poskytovatel“)

a

**Koordináční středisko transplantací**

se sídlem Ruská 2412/85, 100 05 Praha 10

zastoupená: prof. MUDr. Milošem Adamcem, CSc., ředitelem

IČ: 711 80 397

(dále jen „Uživatel“)

uzavírají tento dodatek č. 13 ke smlouvě o užívání nemovitosti ze dne 15. 10. 2004 ve znění dodatků č. 1 až 12 (dále jen „smlouva“):

**1. Předmět dodatku č. 13**

1.1. V důsledku výpočtu nákladů na služby zabezpečované vnějšími dodavateli poskytovatele v roce 2021 a v souladu s ustanovením čl. V. odst. 5 smlouvy je předmětem tohoto dodatku změna výše cen služeb specifikovaných v příloze č. 2 smlouvy. Od data účinnosti tohoto dodatku č. 13 se změní ceny služeb na částky uvedené v aktuální příloze č. 2 smlouvy, nově vypracované 18. 02. 2022, která tvoří nedílnou přílohu tohoto dodatku.

Dosud platná příloha č. 2 smlouvy pozbývá platnosti k datu účinnosti tohoto dodatku.

1.2. V souladu s výše uvedenou přílohou č. 2 smlouvy v aktualizovaném znění bude Poskytovatel Uživateli přeučtovávat cenu služeb specifikovaných v příloze v celkové částce **731.400,00 Kč bez DPH za rok užívání, a to v jednoměsíčních splátkách ve výši 60.950,00 Kč, navýšených o příslušnou sazbu DPH**. Tyto částky bude Poskytovatel fakturovat Uživateli vždy do 15. dne běžného měsíce.

1.3. Ostatní ustanovení smlouvy se nemění.

**2. Závěrečná ustanovení**

2.1. Tento Dodatek č. 13 smlouvy je vyhotoven ve čtyřech stejnopisech o stejné platnosti, po dvou pro každou ze smluvních stran.

2.2. Tento Dodatek nabývá platnosti dnem podpisu smluvních stran a účinnosti 1. 3. 2022.

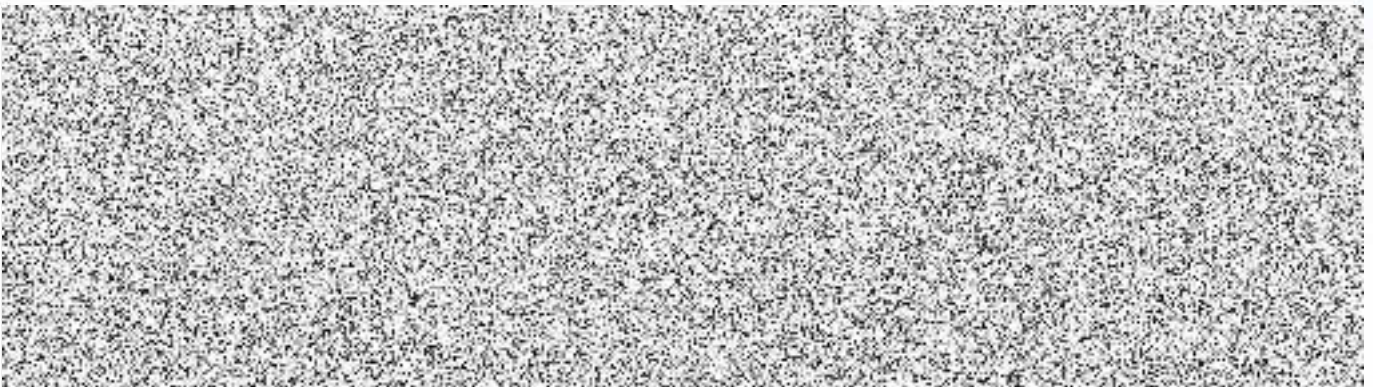
2.3. Smluvní strany prohlašují, že tento Dodatek uzavírají podle své skutečné a svobodné vůle a po řádném přečtení a porozumění jeho obsahu, což zde stvrzují svými podpisy.

2.4. Smluvní strany se dohodly, že tento dodatek č. 13, spolu se smlouvou o užívání nemovitosti z 15. 10. 2004 a jejich dosavadních 12 dodatků a se smlouvou o vypořádání závazků, uveřejní poskytovatel v registru smluv Ministerstva vnitra ČR ve smyslu zákona č. 340/2015 Sb., o registru smluv.

Příloha: příloha č. 2 ve znění dodatku č. 13 „Kalkulace poměrných nákladů na služby, spojených s užíváním prostor v IPVZ – KST pro rok 2022“

V Praze dne **28-02-2022**

V Praze dne **-1-03-2022**



18. 02. 2022

**Kalkulace poměrných nákladů za služby,**  
**spojených s užíváním prostor v IPVZ – KST na rok 2022**

Kancelářské prostory - 10 kanceláří, chodby a hygienické zařízení o celkové výměře 326 m<sup>2</sup>

Specifikace služeb:

- 1) Energie – ÚT, TUV, el. energie, vodné a stočné a srážkové vody
- 2) Poměrné náklady na servis TÚ, IT, Internet
- 3) Poměrné náklady na údržbu a opravy budovy
- 4) Poměrné náklady na úklid společných prostor
- 5) Služby recepce, ochranka
- 6) Poměrné náklady na revize, dle povinnosti dané zákonem
- 7) Náklady za odvoz odpadů
- 8) Poměrné náklady za pojištění budovy

Kalkulace poměrných nákladů za služby, spojených s užíváním 10 kanceláří o celkové výměře 249 m<sup>2</sup>

Měsíční náklady za služby na m <sup>2</sup>	Roční náklady na 10 kanceláří - 249 m <sup>2</sup>	Měsíční náklady na 10 kanceláří - 249 m <sup>2</sup>
212,- Kč	633 456,- Kč	52 788,- Kč

*Ceny uvedeny bez DPH*

Kalkulace poměrných nákladů za služby, spojených s užíváním chodby a hygienického zařízení o celkové výměře 77 m<sup>2</sup>

Měsíční náklady za služby na m <sup>2</sup>	Roční náklady na chodbu a hyg. zařízení - 77 m <sup>2</sup>	Měsíční náklady na chodbu a hyg. zařízení - 77 m <sup>2</sup>
106,- Kč*	97 944,- Kč	8 162,- Kč

*\* 50% z ceny poměrných nákladů za služby kanceláří, ceny uvedeny bez DPH*

Celkový měsíční příspěvek na úhradu poměrné části nákladů spojených s užíváním předmětu smlouvy, tj. 10 kanceláří o celkové ploše 249 m<sup>2</sup>, chodby a hygienického zařízení o celkové ploše 77 m<sup>2</sup>, činí **60 950,- Kč bez DPH.**

Jaroslav Petrů  
náměstek pro ekonomiku a provoz  
Institut postgraduálního vzdělávání ve zdravotnictví

