



Smlouva o zprostředkování přístupu k síti Internet č. 4201412038

Poskytovatel:

Metropolitní s.r.o.
Dobrovského 2366
Havlíčkův Brod 58001
IČ: 48172481
DIČ: CZ48172481
Spisová značka: C 3848, rejstříkový soud v Hradci Králové
č.ú.: 254220388/0300
Za poskytovatele RNDr. Ing. Aleš Bacík, jednatel společnosti

Uživatel:

Akademie - Vyšší odborná škola, Gymnázium a Střední odborná škola uměleckoprůmyslová Světlá
Sázavská 547
58291 Světlá nad Sázavou
IČO: 15060977
DIČ: CZ15060977
ID: 0360547000
Za uživatele Ing. Vodička Jindřich, ředitel

1. Předmět smlouvy

1.1 Poskytovatel služeb umožní prostřednictvím koncového bodu přípojky metropolitní sítě uživateli přístup do sítě Internet. Pro tyto účely poskytne poskytovatel uživateli v rámci přípojky ke koncovému bodu sítě umístěného v prostorách burlovy. Ethernet přípojka bude zakončena zařízením poskytovatele, který bude firewallem pro lokální síť uživatele. Toto zařízení zůstává majetkem poskytovatele a uživatel je oprávněn jej využívat pro potřeby plnění služeb dle této smlouvy. Podrobná specifikace tohoto zařízení je uvedena v "Předávacím protokolu o zprovoznění služeb", který je nedílnou přílohou této smlouvy. Po ukončení platnosti smlouvy je uživatel povinen umožnit pracovníkům poskytovatele služeb demontovat toto zařízení a předat jej poskytovateli služeb. Poskytovatel předá uživateli parametry nastavení IP sítě pro provoz přípojky k přístupovému serveru

2. Rozsah poskytovaných služeb

2.1 Specifikace služeb uvedených v čl. 1.1. je následující:

- LL Fibre 100/100, přístupová rychlost 100 Mbps download, 100 Mbps upload bez limitu přenesených dat.
- LR PREMIUM 1M/512k, přístupová rychlost 1 Mbps download, 512 kbps upload bez limitu přenesených dat.
- doména vossvetla.cz

Přístup je umožněn v kteroukoliv denní nebo noční dobu. Poskytovatel uzlu si vyhrazuje právo dočasně přerušit nebo omezit poskytování služeb na nezbytně nutnou dobu za účelem přestavby, měření, nebo opravy technického zařízení. Bude-li to možné, ohlásí tuto skutečnost uživateli s největším možným předstihem.

Poskytovatel služeb poskytne uživateli v rámci plnění smlouvy zdarma následující další služby:

1. přidělení 1 IP adresy
2. zřízení potřebného počtu poštovních schránek po 10 MB
3. zdarma vystavení www stránky do 10 MB s přístupem FTP
4. zajistí uživateli služby primárního a sekundárního DNS
5. službu METRO Antispam
6. službu METRO Webhosting

3. Účtování a úhrady

3.1 Za aktivaci služby dle čl. 2 zaplatí uživatel poskytovateli jednorázově aktivizační poplatek ve výši 0.00 Kč + DPH dle platných právních předpisů.

3.2 Za poskytování služeb dle čl. 2 bude uživatel platit poskytovateli služeb paušální částku 2900.00 Kč + DPH dle platných právních předpisů. Tyto částky budou účtovány od data předání funkčního koncového bodu přípojky.

- lokalita Sázavská 547, Světlá nad Sázavou 58291 - měsíční poplatek 2900.00 Kč bez DPH, jednorázový zřizovací poplatek 0.00 Kč bez DPH
- lokalita Lipnice nad Sázavou 4, Lipnice nad Sázavou 58232 - měsíční poplatek 0.00 Kč bez DPH, jednorázový zřizovací poplatek 0.00 Kč bez DPH
- doména vossvetla.cz - měsíční poplatek 0.00 Kč bez DPH, jednorázový zřizovací poplatek 0.00 Kč bez DPH

3.3 Poskytovatel zašle vždy do desátého dne v měsíci fakturu na částku uvedenou v bodě 3.2. se splatností 14 dnů.

3.4 V případě, že uživatel nedodrží termín splatnosti vystavené faktury dle smlouvy, vznikne poskytovateli nárok na uplatnění úroku z prodlení ve výši 0.05 % (0,5 promile) z dlužné částky za každý den prodlení.

3.5 V případě, že prodlení úhrady vystavené faktury dle této smlouvy bude delší než 30 kalendářních dnů, má poskytovatel právo pozastavit plnění této smlouvy do doby, než budou dlužné částky partnerem uhrzeny.

3.6 Uživatel se zavazuje, že pozastavené plnění této smlouvy z důvodů uvedených v bodě 3.3. nepoužije na poškození dobrého jména poskytovatele.

3.7 Plnění smlouvy nebo poskytování služby se obnoví za předpokladu, že uživatel uhradí v plné výši veškeré dlužné částky včetně úroků do 30 kalendářních dnů ode dne pozastavení plnění smlouvy nebo poskytování služeb. V opačném případě může poskytovatel odstoupit od smlouvy

3.8 Obě smluvní strany se zavazují projednat na žádost smluvního partnera do dvou týdnů změnu úhrady za poskytování služby (vyplývající například ze změny tržních cen, změny dostupných služeb, zatížení linek apod.) a pokud možno předejít dohodou o změně cen jednostranně výpovědí smlouvy

4. Povinnosti poskytovatele

4.1 Poskytovatel odpovídá za kvalitní provoz, kontrolu a údržbu svého technického zařízení určeného k zajištění předmětu této smlouvy pro uživatele. Poskytovatel neodpovídá za vznik poruch, závad nebo nefunkčnosti v provozu v případech, že k těmto stavům došlo následkem neodborného nebo neoprávněného zacházení uživatele nebo jinými osobami se zařízením, umístěných v objektech užívávaných uživatelem. Jinou osobou se rozumí osoba, která nepatří mezi zaměstnance, pracovníky uživatele ani dodavatele a ani není ve smluvním vztahu s poskytovatelem z hlediska servisu či oprav zařízení.

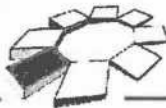
4.2 Poskytovatel odpovídá za to, že koncové zařízení ve vlastnictví poskytovatele, bude mít platné technické a bezpečnostní atesty a pokud je to zákonem vyžadováno i platnou homologační osvědčení.

4.3 Poskytovatel je povinen určit servisní telefonní čísla (Hotline), na kterých bude přijímat hlášení uživatele a požadavky ohledně provozu a příslušně reagovat na vzniklou situaci. Volání na servisních telefonních číslech lze na základě smlouvy využívat bezplatně. Pracovníci uživatele zde mohou okamžitě řešit vzniklé problémy a poruchy, které svou podstatou ohrožují funkčnost systému, a získat základní konzultace a poradenství. Případnou změnu těchto telefonních čísel je poskytovatel povinen oznámit uživateli písemně, nejpozději 7 dnů před jejím uskutečněním.

4.4 Poskytovatel je zavázán považovat veškeré údaje související s poskytováním služby za důvěrné a tudíž nesmějí být zpřístupněny třetí osobě. Poskytovatel se zavazuje, že nezneužije data, přenášena uživatelem, ani je neposkytne třetí osobě. Zároveň se zavazuje, že učiní taková opatření, aby přenášena data nezneužil a neposkytl třetí osobě ani spolupřevozovatel či jiná spolupracující strana. Poskytovatel se zavazuje, že bez souhlasu uživatele nezveřejní ani neposkytne třetí osobě statistické údaje týkající se provozu uživatele.

4.5 Poskytovatel neručí za újmu na celistvosti a důvěrnosti přenášných dat, pokud k ní dojde mimo jeho systém

4.6 Poskytovatel je povinen na žádost uživatele provádět monitorování statistických dat poskytovaných služeb, přenášných dat a standardních zpráv sítě

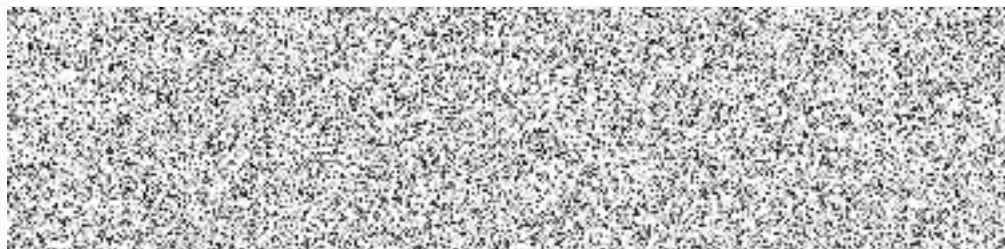


5. Povinnosti uživatele

- 5.1 Pověření zástupci uživatele dle dodatku č 2 budou hlásit požadavky, případné poruchy, problémy a nedostatky na servisní telefonní čísla poskytovatele.
- 5.2 Uživatel je povinen umožnit pracovníkům poskytovatele přístup k zařízení ve vlastnictví poskytovatele (zejména k zařízení koncového bodu bezdrátové sítě).
- 5.3 Uživatel nesmí při využívání služeb zasahovat do výpočetního systému sítě poskytovatele jiným než dohodnutým způsobem, zejména se nesmí pohybovat v jiných než jemu zpřístupněných adresářích a nesmí používat systémových příkazů, kterými by měnil nastavení nebo funkci systému.
- 5.4 Pokud je předmětem sjeďnané služby zprostředkování přístupu do dalšího výpočetního systému nebo sítě, musí uživatel respektovat podmínky přístupu a ochrany tohoto systému nebo sítě. Poskytovatel nenese žádnou zodpověďnost za činnost uživatele v tomto systému nebo sítí.
- 5.5 Uživatel nesmí využít služby k přenosu nebo zveřejnění informací, jejichž obsah by byl v rozporu s právními předpisy platnými v České republice.
- 5.6 Uživatel odpovídá za to, že koncová zařízení ve vlastnictví uživatele, navazující na zařízení poskytovatele nebo jeho subdodavatelů, bude mít platné technické a bezpečnostní atesty a v případě přímého napojení na jednotnou telekomunikační síť platné homologační osvědčení. Dále že tato zařízení budou připojena oprávněnou osobou v souladu s platnými předpisy v oblasti telekomunikací. Toto je uživatel povinen dokladovat pracovníkům poskytovatele před zahájením poskytování služby.
- 5.7 Uživatel může přijmout svá opatření k ochraně a utajení svých přenášených dat, např. šifrování nebo kódování. Musí tak však učinit způsobem kompatibilním s komunikačním systémem poskytovatele, tzn. musí zachovat možnost přenosu těchto dat.
- 5.8 Uživatel je zavázán považovat veškeré údaje související s poskytováním služby za důvěrné a tudíž nesmějí být zpřístupněny třetí osobě. Uživatel se zavazuje, že nezneužije informace získané v souvislosti s plněním předmětu smlouvy, ani je neposkytne třetí osobě.

6. Různé

- 6.1 Poskytovatel neodpovídá uživateli za nepřímé či následné škody, za ušlý zisk ani za jiné ekonomické ztráty, jež jsou důsledkem poskytovaných služeb (například za škody vzniklé nedostatečným zabezpečením dat uživatele při práci v síti Internet).
- 6.2 Poskytovatel může dočasně přerušit či omezit poskytování služeb při nezbytných přestavbách technického zařízení, měření či při odstraňování poruch, a dále na příkaz oprávněných státních orgánů v době mimořádných opatření či jiného důležitýho obecného zájmu. Pokud je to možné, v dostatečném časovém předstihu uživatele vyrozumí.
- 6.3 Tato smlouva se uzavírá na dobu určitou od 1.12.2014 do 31.8.2015 a může být vypovězena kteroukoli smluvní stranou. Po uplynutí této doby lze účinnost smlouvy změnit na dobu neurčitou s výpovědní lhůtou 3 měsíce. Nebude-li účinnost této smlouvy ukončena některým ze způsobů předpokládaných v bodě 8. Všeobecných podmínek, vždy platí, že se účastníci dohodli na změnu smlouvy na dobu neurčitou s výpovědní lhůtou 3 měsíce. Výpovědní lhůta činí 3 měsíce. V případě podání výpovědi s kratší výpovědní lhůtou se sjeďnává smluvní poplatek ve výši jedné měsíční paušální úhrady ceny plnění za každý měsíc o který byla výpovědní lhůta zkrácena. Tento poplatek je povinna zaplatit smluvní strana, která takovou výpověď podala druhé smluvní straně. Výpovědní lhůta začíná běžet prvním dnem měsíce následujícího po obdržení výpovědi druhou smluvní stranou. Výpověď musí být zaslána doporučeným dopisem. V případě pochybnosti nebo sporu je za den doručení považován třetí pracovní den po dni odeslání výpovědi.
- 6.4 Stane-li se některé ustanovení této smlouvy neúčinné, není tím dotčena platnost zbývajících ustanovení.
- 6.5 Obě strany se zavazují upozornit druhou smluvní stranu bez zbytečného odkladu na vzniklé okolnosti vylučující odpověďnost bránící řádnému plnění smlouvy. Obě strany se zavazují k vyvinutí maximálního úsilí k odvrácení a překonání okolností vylučujících odpověďnost.
- 6.6 Obě strany budou vykládat tuto smlouvu v dobré víře. Pokud by platnost některého ustanovení této smlouvy byla omezena zákonem, smluvní strany budou jednat tak, jako by ostatní ustanovení zůstala v platnosti a dotýčné ustanovení bylo nahrazeno takovým, které bude v souladu s platným právem a bude vytvářet podmínky pro plnění smlouvy.
- 6.7 Podmínky dohodnuté v této smlouvě se považují ve smyslu §271 Obchodního zákoníku za důvěrné.
- 6.8 Tuto smlouvu lze měnit pouze formou dodatku ke smlouvě.
- 6.9 Touto smlouvou se ukončuje platnost všech dříve uzavřených smluv, které se vztahují na předmět této smlouvy.
- 6.10 Všechny dodatky k této smlouvě musí mít písemnou formu a musí být stvrzeny oprávněnými zástupci smluvních stran.
- 6.11 Tato smlouva obsahuje k datu podpisu dvě přílohy
příloha č 1 - „Servisní ujednání“,
příloha č 2 - „Vzájemné kontakty“,
které jsou její nedílnou součástí této smlouvy
- 6.12 Smluvní strany prohlašují, že si tuto smlouvu přečetly před jejím podpisem a že byla uzavřena po vzájemném projednání podle jejich pravé a svobodné vůle. Autentičnost této smlouvy stvrzují vlastnoručním podpisem
- 6.13 Smlouva je vypracována ve dvou vyhotoveních, z nichž každé má platnost originálu. Každá ze smluvních stran obdrží po jednom vyhotovení této smlouvy.





Příloha č. 1: Servisní ujednání

Poskytovatel:

Metropolitní s.r.o.
Dobrovského 2366
Havlíčkův Brod 58001

IČO: 48172481
DIČ: CZ48172481
č.ú.: 254220388/0300

Za poskytovatele RNDr. Ing. Aleš Bacík, jednatel společnosti

Uživatel:

Akademie - Vyšší odborná škola, Gymnázium a Střední odborná škola uměleckoprůmyslová světla
Sázavská 547
58291 Světla nad Sázavou

IČO: 15060977
DIČ: CZ15060977
ID: 0360547000

Za uživatele Ing. Vodička Jindřich, ředitel

1. Předmět přílohy

Poskytovatel se zavazuje provádět pro uživatele servisní práce vyplývající ze smlouvy č. 4201412038 dále jen Smlouvy PS:

- servisní činnost na zařízení dodané poskytovatelem
- správa, údržba a konfigurace programového vybavení předmětných zařízení
- následnou údržbu předmětného zařízení
- opravy předmětného zařízení, dodávky náhradních dílů, zajištění oprav dílů
- konzultace a poradenství týkající se předmětu Smlouvy

2. Cena a platební podmínky

2.1 Zdarma jsou servisní služby a práce:

- práce vyplývající ze smlouvy PS
- údržba a standardní servis zařízení v majetku poskytovatele po celou dobu trvání smlouvy PS vyjma prací a služeb dle čl. 2.2 této přílohy
- konzultace a poradenství

2.2 Placené servisní služby a práce jsou:

- práce objednané uživatelem nad rámec smlouvy PS
- opravy závad hardware ve vlastnictví poskytovatele způsobených neodbornou manipulací osob, které nejsou pracovníky poskytovatele ani pro něj neprovádějí práce na smluvním základě,
- opravy závad hardware ve vlastnictví poskytovatele způsobených následkem působení statické elektřiny při úderu blesku v bezprostřední blízkosti objektu, ve kterém je zařízení instalováno
- rekonfigurace software po neodborném zásahu osob, které nejsou pracovníky poskytovatele ani pro něj neprovádějí práce na smluvním základě

2.3 Cena servisních prací dle čl. 2.2 se stanovuje 350,- Kč za hodinu práce technika

2.4 V ceně za servisní činnost není zahrnut materiál ani náhradní díly pro práce dle čl. 2.2.

3. Ostatní ujednání

3.1 Pro servisní služby se sjednávají následující termíny, jejichž dodržení se považuje za včasné provádění servisní činnosti:

- v případě poruchy se dostaví pověřený pracovník poskytovatele k uživateli bez zbytečného odkladu a zahájí práce na opravě zařízení resp. minimalizaci dopadu poruchy maximálně do 12 prac. hodin od nahlášení poruchy. Pokud bude nefunkčnost služby delší než dva po sobě jdoucí pracovní dny může uživatel uplatnit nárok na slevu z ceny, nefunkční služby ve výši 10 % z ceny služby za třetí a každý následující pracovní den, po který trvá nefunkčnost služby. Služba se v jednom dni považuje za nefunkční pokud nebyla zprovozněna do 11:00. V případě nefunkčnosti služby delší než 20 kalendářních dní má uživatel nárok odstoupit od smlouvy o poskytování služby

v případě objednávky ze strany uživatele se servisní práce obsažené v čl. 1. tohoto dodatku zahájí poskytovatel práce po domluvě obou stran. Poskytovatel se zavazuje na písemné doručení objednávky do 3 pracovních dnů reagovat a zahájit s uživatelem jednání o termínu provedení servisních prací.

3.2 Za závazné objednávky oprav se považují pouze písemné objednávky, doručené na adresu poskytovatele nebo osobní jednání oprávněných zástupců uživatele a poskytovatele s následným písemným zápisem. Telefonické objednávky je třeba dodatečně písemně potvrdit.

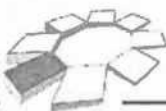
3.3 Uživatel není oprávněn činit jakékoliv změny na zařízení, které zabezpečuje plnění služeb dle smlouvy PS či změny v jeho instalaci a konfiguraci bez předchozího upozornění poskytovatele (tím je míněno přemístování, změny konfigurace, doplňování a odebrání o další zařízení, ...).

3.4 Sjednané služby poskytovatele se výhradně týkají zařízení instalovaných poskytovatelem, nebo poskytovatelem odsouhlasenou třetí stranou.

3.5 Poskytovatel provádí servisní práce v součinnosti s technickým pracovníkem uživatele.

3.6 Poskytovatel odpovídá za včasné a řádné provádění servisní činnosti, tj. v době přiměřené povaze díla a v kvalitě umožňující bezporuchové užívání zařízení uživatelem. V případě závažných jevů jejich odstranění není v silách poskytovatele, zajistí poskytovatel technickou pomoc výrobce či třetí strany.





Příloha č. 2: Vzájemné kontakty

Poskytovatel

Metropolitní s.r.o.
Dobrovského 2366
Havlíčkův Brod 58001

IČO 48172481
DIČ CZ48172481
č.ú. 254220388/0300

Za poskytovatele RNDr. Ing. Aleš Bacík, jednatel společnosti

Uživatel

Akademie - Vyšší odborná škola, Gymnázium a Střední odborná škola uměleckoprůmyslová Světlá
Sázavská 547
58291 Světlá nad Sázavou

IČO: 15060977
DIČ: CZ15060977
ID: 0360547000

Za uživatele Ing. Vodička Jindřich, ředitel

Ohlášení servisních zásahů:

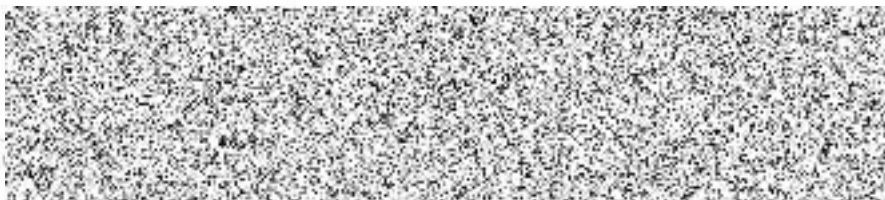
Kontakty na pracoviště poskytovatele

	Telefon	E-mail
Hotline	777 000 252	noc@metropolitni.cz
Fakturace	569 333 332	fakturace@metropolitni.cz
Obchod	569 333 333	obchod@metropolitni.cz

Kontakty na pracovníky uživatele

Příjmení a jméno	Funkce	Telefon	E-mail

Havlíčkově Brodě dne 1.12.2014



Za



Předávací protokol o zprovoznění služeb ke smlouvě č. 4201412038

Poskytovatel:

Metropolitní s.r.o.
 Dobrovského 2366
 Havlíčkův Brod 58001
 Spisová značka: C 3848, rejstříkový soud v Hradci Králové
 IČ: 48172481
 DIČ: CZ48172481
 Ž.ú.: 254220388/0300
 Za poskytovatele RNDr. Ing. Aleš Bacík, jednatel společnosti

Uživatel:

Akademie - Vyšší odborná škola, Gymnázium a Střední odborná škola uměleckoprůmyslová Světla
 Sázavská 547
 58291 Světlá nad Sázavou
 IČO: 15060977
 DIČ: CZ15060977
 Za uživatele Ing. Vodička Jindřich, ředitel

Dnešního dne bylo uživateli předáno do užívání na dobu trvání smlouvy následující zařízení:

--

Poznámky:

Uživatelské jméno pro <http://moje.metropolitni.cz>: 0360547000, heslo: Shaper na Allotu

Místo připojení a technické parametry nastavení sítě

Sázavská 547, Světlá nad Sázavou 58291, LL Fibre 100/100 - 2900.00 Kč bez DPH

WAN

IP adresa	213.226.251.201	Maska	255.255.255.192	Brána	213.226.251.193
AP SSID	ether3	MAC adresa			

LAN

IP adresa sítě	10.222.62.0	Maska	255.255.255.0	Brána	10.222.62.222
DNS1	213.226.248.1	DNS2	194.213.224.1	MAC adresa	
SMTP	smtp.hbnet.cz				

Koncový bod předán v provozuschopném stavu dne:

K dosažení plné funkčnosti je třeba dořešit:

1.		Termín:
2.		Termín:
3.		Termín:
4.		Termín:

V Havlíčkově Brodě dne 1.12.2014





Předávací protokol o zprovoznění služeb ke smlouvě č. 4201412038

Poskytovatel:

Metropolitní s.r.o.
 Dobrovského 2366
 Havlíčkův Brod 58001
 Spisová značka: C 3848, rejstříkový soud v Hradci Králové
 IČ: 48172481
 DIČ: CZ48172481
 č.ú.: 254220388/0300
 Za poskytovatele RNDr. Ing. Aleš Bacík, jednatel společnosti

Uživatel:

Akademie - Vyšší odborná škola, Gymnázium a Střední odborná škola uměleckoprůmyslová Světla
 Sázavská 547
 58291 Světlá nad Sázavou
 IČO: 15060977
 DIČ: CZ15060977
 Za uživatele Ing. Vodička Jindřich, ředitel

Dnešního dne bylo uživateli předáno do užívání na dobu trvání smlouvy následující zařízení:

--

Poznámky:

Uživatelské jméno pro <http://moje.metropolitni.cz>: 0360547000, heslo:

--

Místo připojení a technické parametry nastavení sítě

Lipnice nad Sázavou 4, Lipnice nad Sázavou 58232, LR PREMIUM 1M/512k - 0.00 Kč bez DPH

WAN

IP adresa		Maska		Brána	
AP SSID	ether3			MAC adresa	

LAN

IP adresa sítě	DHCP	Maska	-	Brána	-
DNS1	-	DNS2	-	MAC adresa	
SMTP	smtp.hbnet.cz				

Koncový bod předán v provozuschopném stavu dne:

K dosažení plné funkčnosti je třeba dořešit:

1		Termín:
2		Termín:
3		Termín:
4		Termín:

V Havlíčkově Brodě dne 11.12.2014

