

## DODATEK č. 1

ke smlouvě č. 0033/ŠKS/2022 o poskytnutí dotace na školní rok 2022/2023 mezi Krajským úřadem Středočeského kraje

a

Středním odborným učilištěm a Lesní mateřskou školou

Smluvní strany:

Název: Středočeský kraj  
Krajský úřad  
Sídlo: Zborovská 11, Praha 5 – Smíchov, PSČ 150 21  
IČ: 70891095  
Zastoupený: Mgr. Zitou Altschmied Jarolímovou - vedoucí odboru školství  
(na základě pověření)  
Bankovní spojení: 8086152/0800  
(dále jen „poskytovatel“)

a

Název: Střední odborné učiliště a Lesní mateřská škola  
Sídlo: Hlavní 245, Vinařice, 273 07  
IČO: 71 340 793  
Zastoupena: Bc. Danielem Černým - ředitelem školy  
Bankovní spojení: 147720379/0800  
(dále jen „příjemce“)

### I.

V souladu s Rozhodnutím MŠMT č.j. MSMT-31222/2021-5 ze dne 30. 3. 2022 se tímto dodatkem ve smyslu zákona č. 306/1999 Sb., o poskytování dotací soukromým školám, předškolním a školským zařízením, ve znění pozdějších předpisů v části Smlouvy „Čl. II“ doplňuje pro poskytnutí základní dotace pro školní rok 2022/2023 takto:

| kód oboru  | název oboru      | forma studia | kapacita žáků | předpokládaný počet žáků | % podíl |
|------------|------------------|--------------|---------------|--------------------------|---------|
| 28-57-E/01 | Keramická výroba | denní        | neuvedena     | 90                       | 60 %    |
| 34-57-E/01 | Knihářské práce  | denní        | neuvedena     | 90                       | 60 %    |

|            |                                   |       |           |    |      |
|------------|-----------------------------------|-------|-----------|----|------|
| 82-44-J/01 | Ladění klavírů a kulturní činnost | denní | neuveдена | 90 | 60 % |
|------------|-----------------------------------|-------|-----------|----|------|

## II.

Ostatní ustanovení Smlouvy nejsou tímto dodatkem dotčena a zůstávají nadále v platnosti.

## III.

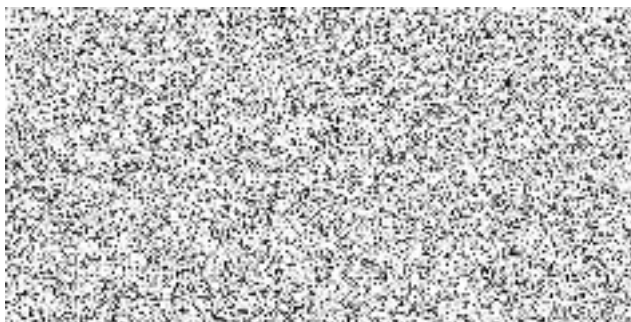
Tento dodatek ke smlouvě je vyhotoven v elektronické podobě, přičemž každá ze smluvních stran obdrží jeho elektronický originál. Smluvní strany si dodatek ke smlouvě řádně přečetly, s obsahem dodatku ke smlouvě, který je projevem jejich svobodné a vážné vůle, souhlasí, na důkaz čeho připojují své podpisy.

V Praze dne .....

V Praze dne .....

Za příjemce:

Za poskytovatele:



Bc. Daniel Černý  
ředitel školy



Mgr. Zita Altschmied Jarolímová  
vedoucí Odboru školství  
Krajského úřadu Středočeského kraje  
(na základě pověření)