

číslo smlouvy objednatele: ID 3198

číslo smlouvy dodavatele:

**Správa služeb hlavního města Prahy, příspěvková organizace**

zastoupená: Mgr. Tomášem Stařeckým, ředitelem

se sídlem: Kundratka 1951/19, 180 00 Praha 8 - Libeň

IČO: 70889660

DIČ: CZ70889660

dále jen „objednatel“ na straně jedné

a

**PROPRETTE s. r. o.**

zastoupená: Olgou Tuškovou

se sídlem: Praha 9 - Střížkov, Zásadská 569/3, PSČ 19000

IČO: 26740648

DIČ: CZ26740648

zapsaný/á v obchodním rejstříku/jiné evidenci: C 90819 vedená u Městského soudu v Praze

dále jen „zhotovitel“ na straně druhé

(objednatel a zhotovitel společně jen „smluvní strany“ nebo jednotlivě „smluvní strana“)

uzavírají tuto

**Dodatek č. 1  
k Rámcové dohodě na provádění úklidových prací**

(dále jen „dodatek“)

podle ustanovení § 1746 odst. 2 zákona č. 89/2012 Sb., občanský zákoník, ve znění pozdějších předpisů (dále jen „občanský zákoník“),  
(dále jen „smlouva“).

I.

**Předmět dodatku**

- 1) Předmětem tohoto dodatku je ve smyslu čl. I. odst. 3) smlouvy a na základě dohody smluvních stran **rozšíření smlouvy o provádění úklidových prací o další prostory** objednatele, a to:
  - **areál SSHMP, Praha 8, Kundratka 19, Budova č. 13 (nová stělnice, sklad humanity)** o stanovené ploše v přízemí 1. PP 171,63 m<sup>2</sup> a v 1. NP o ploše 33,59 m<sup>2</sup>, celkem započítáno pro tyto účely **205 m<sup>2</sup>**, to vše se stanovenou četností úklidu **1x týdně a prováděním úklidových prací v rozsahu dle tabulky A** – (Denní) úklidové práce podle Přílohy č. 2 smlouvy – **Cena plnění – Modelová situace**. Na základě smlouvou stanovených hledisek a kritérií pro určení ceny činí domluvená **cena za provedení 1 úklidu těchto prostor částku 307,50 Kč bez DPH** (odpovídá ceně úklidu 1 m<sup>2</sup> takových prostor za částku 1,50 Kč). Plánek příslušných prostor s vytyčenými plochami úklidu je Přílohou č. 2 tohoto dodatku.

Dodatek č. 1 k Rámcové dohodě na provádění úklidových prací

- **OP Písnice, ul. V Lužích, Praha 12, buňka**, o stanovené ploše **39 m<sup>2</sup>**, četností úklidu **1x měsíčně** a se stanovenou a domluvenou cenou za provedení **1 úklidu těchto prostor v rozsahu a četnosti úklidu dle tabulky K – Rozsah a četnost úklidových prací – obytné buňky na odtahových parkovištích (Příloha č. 2 smlouvy – Cena plnění – Modelová situace)** a výpočtu na základě řádku 15. tabulky Cena plnění – modelová situace ( Příloha č. 2 smlouvy – Cena plnění – Modelová situace) **v částce 975,-- Kč bez DPH** (odpovídá ceně úklidu 1 m<sup>2</sup> takových prostor za částku 25,-- Kč).
- 2) Počínaje reálným prováděním úklidů výše uvedených prostor je zhotovitel oprávněn navýšit fakturaci uplatňovanou a sjednanou cenu úklidových prací/ služeb o tyto prostory a za tyto služby. Aktualizovaná Příloha č. 1 smlouvy – Umístění prostor určených k provádění úklidu, doplněná o prostory podle tohoto dodatku, nahrazuje v plném rozsahu tuto Přílohu č. 1 smlouvy a je Přílohou č. 1 tohoto dodatku.
- 3) V ostatním zůstává smlouva ze dne 7. 7. 2020 nedotčena.

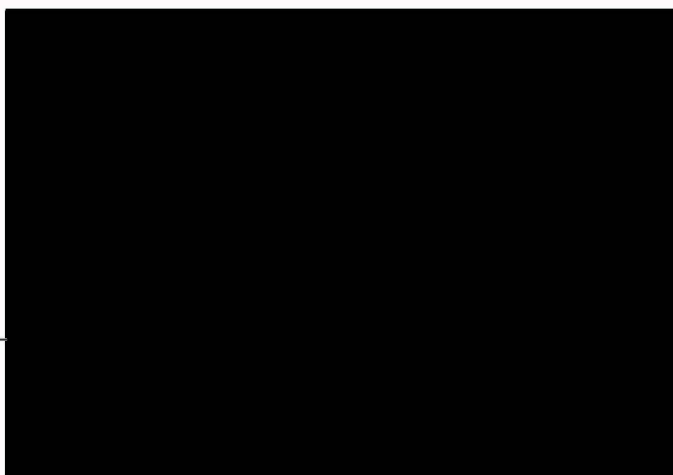
II.

**Závěrečná ustanovení**

- 1) Tento dodatek je vyhotoven ve dvou stejnopisech, přičemž každá ze smluvních stran obdrží po jednom vyhotovení.
- 2) Tento dodatek nabývá platnosti dnem podpisu obou smluvních stran a účinnosti na základě dohody smluvních stran ke dni 1. 4. 2022.

V Praze dne: / /

\_\_\_\_\_  
za objednatele

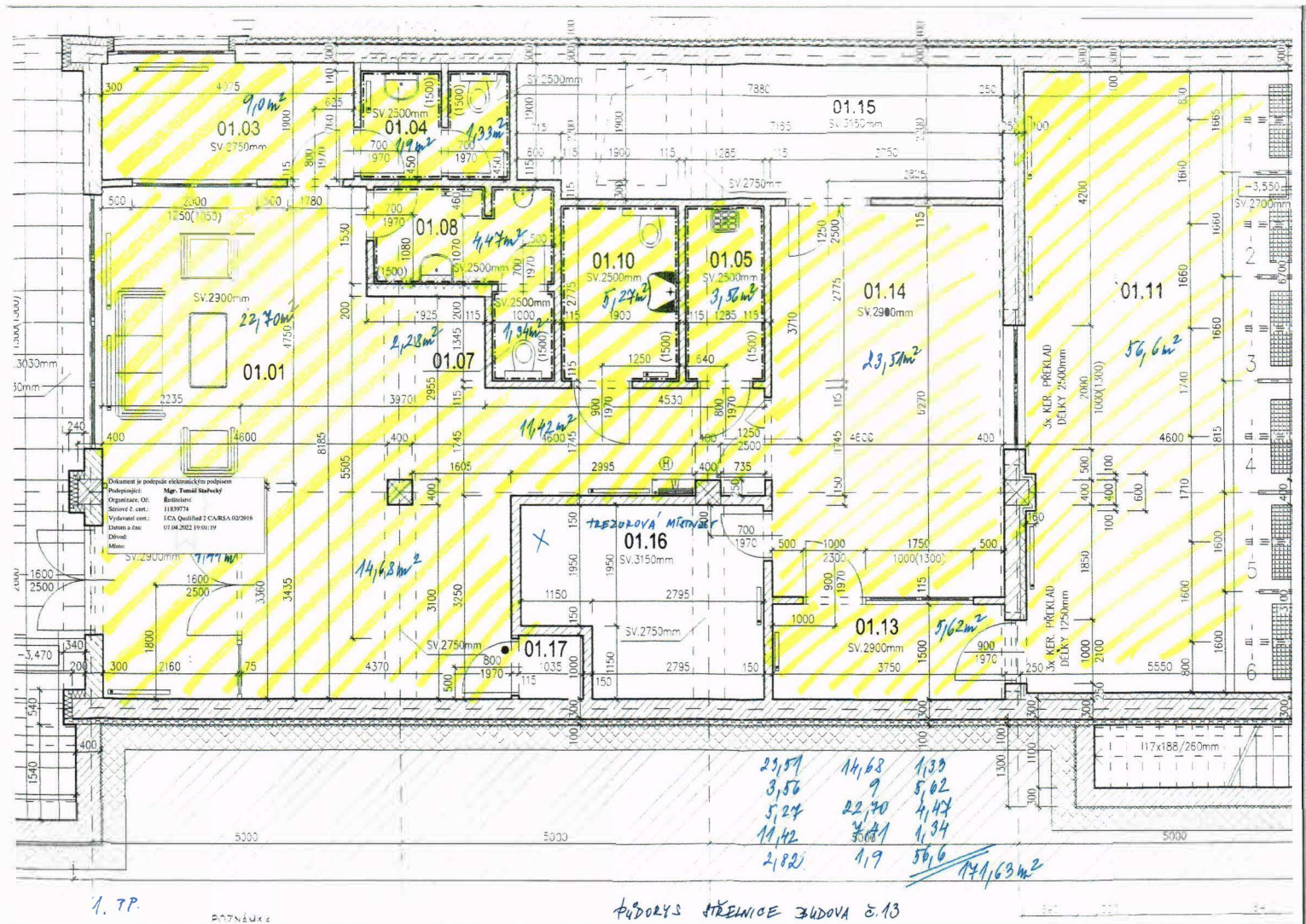


Příloha č. 1 - Umístění prostor určených k provádění úklidu

Příloha č. 2 - Plánek budovy č. 13, Kundratka 19, Praha 8/ Střelnice a sklad humanity s vytyčenými plochami úklidu

Příloha č. 1 - Umístění prostor určených k provádění úklidu

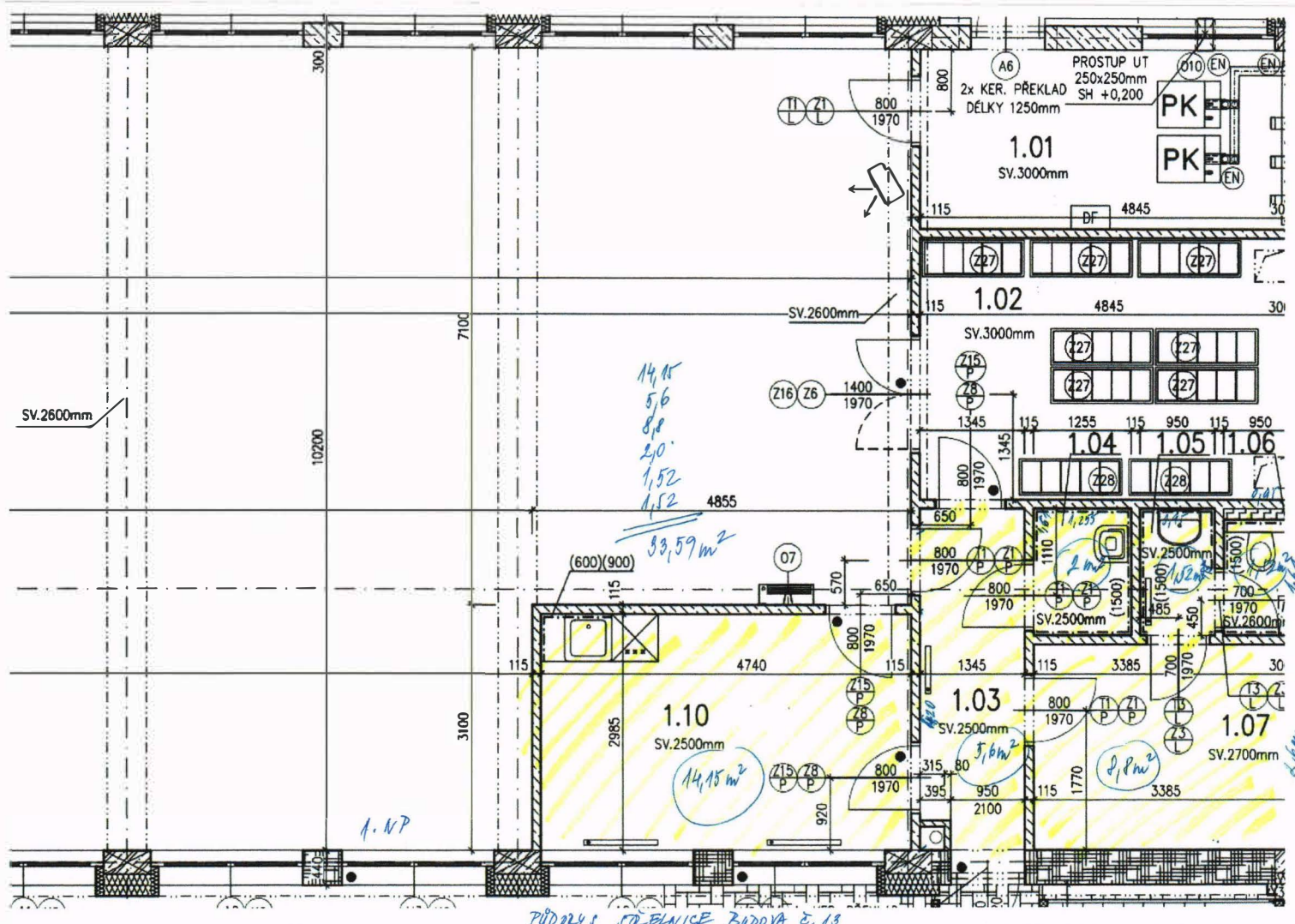
Pracoviště	Adresa	Budova
SSHMP	Praha 8, Kunderatka 19	č. 1 (kancelářské prostory, chodba, soc. zařízení)
		č. 2 (přízemí + I. + II. + III. + IV. patro- kancelářské prostory, sklad IT, chodby, schodiště, soc. zařízení + prostory za vchodem 2/B)
		č. 3 (kancelářské prostory, chodby, soc. zařízení)
		č. 4 (sklad Humanity, soc. zařízení)
		č. 8 (vchod 8/C, I. patro-kancelářské prostory, chodba, soc. zařízení)
		tunel
		č.13 (nová střelnice, sklad humanity)
Ředitelství MP HMP	Korunní 98, Praha 10	prostory v užívání městské policie+recepce+společné prostory
OKS	Opletalova 22 Praha 1	
OP Těšnov	Stárkova, Praha 1	buňka
OP Lublaňská	Boženy Němcové, Praha 2	buňka
OP Jinonice	Radlická, Praha 5	buňka
OP Jankovcova	Jankovcova, Praha 7	buňka
OP Chodov	K Horkám, Praha 11	buňka
OP Dubeč	Ke Křížkám, Praha 10	buňka
OP Dubeč	Ke Křížkám, Praha 10	buňka
OP Písnice	V lužích, Praha 12	buňka



1. TP.

PRŮVÁDĚK

PŮBORYS STŘELNICE ŽALOVA 5.13



*PŮDORYS JEDLNYCE BUDOVA E. 13*

*14,15  
5,6  
8,8  
2,0  
1,52  
1,52*

*33,59 m²*

*14,15 m²*

*5,6 m²*

*8,8 m²*

*17,25 m²*

*2,0 m²*

*1,52 m²*

*1,52 m²*

*A. NP*

*P. B.*

SV.2600mm

10200

7100

3100

300

4855

115

4740

SV.2500mm

1970

800

315

80

920

395

950

2100

115

1770

3385

SV.2700mm

1970

800

13

Z16

Z6

1400

1970

Z15

Z8

1345

115

1255

115

950

115

950

650

800

1970

1110

1110

1500

1500

1500

1500

SV.2500mm

1970

800

485

450

700

17

SV.2600mm

1970

800

1970

1500

1500

1500

700

3385

13

13

13

13

13

800

1970

1345

800

1970

1110

1110

1500

1500

650

800

1970

1110

1110

1500

1500

1500

1500

SV.2500mm

1970

800

485

450

700

17

SV.2600mm

1970

800

1970

1500

1500

1500

700

3385

13

13

13

13

13

13

800

1970

1345

800

1970

1110

1110

1500

1500

SV.2500mm

1970

800

1970

1500

1500

1500

700

3385

13

13

13

13

13

13

13

13

13

13

13

13

13

13

13

13

13

13

13

13

13

13

13

13