

Zápis

o uzavření dohody o odbytových nákladech při jednání u Inženýring dopravních staveb a.s., konaném dne:

15.9.2021

Pověření zástupci:

Inženýring dopravních staveb a.s. - zástupce objednatele - obstaravatel
„Společnost Eskalátory Anděl/Na Knížecí – HOCHTIEF CZ-SYNER“ - zhotovitel

Dnešního dne byl projednán dílčí rozpočet stavby: "Modernizace pohyblivých schodů ev.č. 613-1 274, 275, 276 a revitalizace vestibulu stanice Anděl/Na Knížecí"

Společná DON pro všechny SO a PS

pozn.: SO 02, SO 05, PS 95 a PS 96 jsou řešeny samostatnými ZL

1. Rozpočet je vypracován podle projektové dokumentace, kterou předložil projektant METROPROJEKT Praha a.s. .
2. Projektová dokumentace včetně výkazů výměr byla prověřena obstaravatelem s připomínkami objednatele stavby.
3. V rozpočtu použité jednotkové ceny porovnal pověřený zástupce zhotovitele s jednotkovými cenami z nabídky, podle které je uzavřena smlouva o dílo.
4. Fakturace za stavební práce a dodávky z tohoto projednaného rozpočtu bude provedena po převzetí těchto prací technickým dozorem obstaravatele.

Cena celkem				
SoD vč. dodatku č. 1	RDS	Rozdíl	Odpočet	Přípočet

„Společnost Eskalátory
Anděl/Na Knížecí –
HOCHTIEF CZ-SYNER“
zhotovitel

METROPROJ
Praha a.s.
projektant

Inženýring do
staveb
zástupce objednatele - obstaravatel

"Modernizace pohyblivých schodů ev.č. 613-1 274, 275, 276 a revitalizace vestibulu stanice Anděl/Na Knížecí"

Stanovisko k uzavření dohody o odbytových nákladech, příloha k zápisu z jednání na Inženýring dopravních staveb a.s. ze dne: 15.9.2021

Jedná se o technické upřesnění, upřesnění agregované položky, kvantitativní upřesnění, práce z titulu odpovědnosti za vady nebo odpovědnosti za škodu, práce pomocné či práce spadající do nepřímo vymezeného předmětu díla atd.

Stavební objekt:	Všechny SO a PS	Název:	Všechny SO a PS (SO 02, SO 05, PS 95 a PS 96 jsou řešeny samostatnými ZL)
------------------	------------------------	--------	--

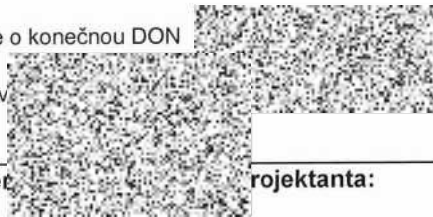
Popis upřesnění v RDS oproti DPS:

Na základě zpracování podrobnější projektové dokumentace ve stupni Realizační dokumentace stavby v souladu se zadáním došlo oproti dokumentaci pro výběr zhotovitele k technickému upřesnění řešení vč. výkazů výměr. Technické upřesnění řešení vychází z podrobnějších výpočtů a obsahuje podrobnou konkretizaci stavebních prvků a postupů. V souladu se zadáním dochází ke splnění či zlepšení technologicko-kvalitativních podmínek a naplňuje se základní parametr zadání funkčních celků stavby.



Jedná se o konečnou DON

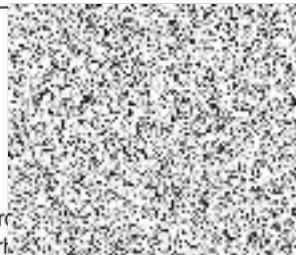
za zhotov



Vyjádřel

projektanta:

Souhlasím



Potvrzujeme, že uvedená DON vychází z upřesnění DPS. Navržené řešení je srovnatelné s řešením v DPS a náklady spojené s provozem a údržbou jsou shodné nebo lepší než návrhové řešení. Navržené řešení odpovídá a splňuje požadavky stanovené v DPS - je původním předmětem díla.

za autorský dozor projektanta:
METROPROJEKT Praha a.s.

Vyjádření zástupce objednatele:

Souhlasím

Potvrzujeme, že po posouzení technických, a dalších požadavků, došlo v souladu s DPS a SoD k upřesnění díla dle uvedeného popisu.

za zástupce objednatele:
Inženýring dopravních staveb a.s.



**Modernizace pohyblivých schodů
ev.č. 613-1 274, 275, 276 a revitalizace
vestibulu stanice Anděl/Na Knížecí**

CPV: 45234125-8

JKSO: 825 82

Celková rekapitulace podrobného soupisu prací - DON

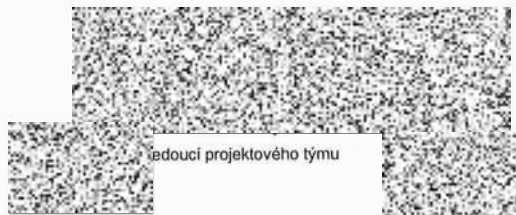
Druh nákladů	Cena celkem dle SoD vč. dodatku č. 1	Cena celkem dle DoN	Cena celkem Rozdíl DON - SoD	Cena celkem Odpočet	Cena celkem Připočet
D - Technologická část					
PS 91-1 Silové rozvody					
PS 91-2 Tlakové těsnění					
PS 92 Zabezpečovací zařízení					
PS 93-1 Slaboproudá zařízení					
PS 93-2 EPS					
PS 94 Strojní zařízení					
PS 95 VZT					
PS 96 ASDŘ-T					
Technologická část celkem					
E - Stavební část					
SO 01 Stavební a architektonické řešení					
SO 02 Elektroinstalace, osvětlení					
SO 03 ZTI					
SO 04 Informační systém					
SO 05 ASDŘ-O					
SO 06 Reklamní systém					
SO 07 Vytápění					
SO 08 Dodatečné prostupy tlakovými předěly					
B.3 Dopravní opatření během stavby - DIO					
B.4 Dopravní opatření během stavby v metru					
Stavební část celkem					
Vedlejší a ostatní náklady					
Zařízení staveniště					
Projektové práce					
Geodetické práce					
Vedlejší a ostatní náklady celkem					
Cena stavby bez DPH v Kč					

Poznámka:

Změny na těchto provozních souborech a stavebních objektech jsou řešeny v rámci samostatného změnového řízení:

PS 95 - VZT - viz samostatný ZL č. 6, PS 96 - ASDŘ-T - viz samostatný ZL č. 8, SO 02 - Elektroinstalace, osvětlení - viz samostatný ZL č. 7 a SO 05 - ASDŘ-O - viz samostatný ZL č. 7

Za zhotovitele:



vedoucí projektového týmu

Za Inženýring dopravních staveb a.s.:



technický zástupce objednatel

Za METROPROJEKT Praha a.s.:

vedoucí útvaru

V Praze dne

15.9.2021

SOUPIS PRACÍ

Stavba: Modernizace pohyblivých schodů ev.č. 613-1 274, 275, 276 a revitalizace vestibulu stanice Anděl/Na Knížecí

Část: D - Technologická část

Objekt: PS 91-1 Silové rozvody

JKSO: 825 82

Objednatel:

DPP a.s.

Zhotovitel:

Datum:

15.09.2021

P.Č.	Kód položky	Popis	MJ	Množství celkem	Množství celkem	Množství celkem	Cena jednotková	Cena celkem	Cena celkem	Cena celkem	Odpočet	Připočet	Výpočet, komentář, odkaz na část dokumentace
1	2	3	4	dle SoD vč. dodatku č. 1	dle DON	DON - SoD	8	dle SoD vč. dodatku č. 1	dle DON	DON - SoD	12	13	14
CELKEM PS:													
742		Silové rozvody											
1	742101-1	Skříňový rozvaděč RM81.4	kus										
2	742101-2	Skříňový rozvaděč RM55.1 - 4.pole	kus										
3	742101-3	Skříňový rozvaděč RM55.4 (2. pole)	kus										
4	742107	Zásuvková skříň eskalátorová	kus										
5	742106	Deblokovací skříň DPM	kus										
6	749001	Demontáž stávající el. instalace	hod										včetně výměry ve ZL č. 5 = 20 hodin
7	749013	Likvidace demontovaného elektromateriálu	t										
8	759019	Demontáž a opětná montáž podhledu	hod										
9	749012	Požární ucpávky - odstranění	m2										
10	749901	Požární ucpávky - instalace	m2										včetně výměry ve ZL č. 5 = 0,20 m2
11	745095	Protipožární opatření kabelových tras podélné	m										
12	745096	Protipožární opatření kabelových tras příčné	kus										
13	749902	Stavební přípomoc	hod										včetně výměry ve ZL č. 5 = 10 hodin
14	749009-1	Přezbrojení vývodů v hlavním rozvaděči RM	kus										
15	749009-2	Přezbrojení vývodů v rozvaděči a přeznačení	kus										
16	749009-3	Dozbrojení vývodů v rozvaděči	kus										včetně výměry ve ZL č. 5 = 1 kus
17	749009-4	Úprava vývodů v rozvaděči	kus										
18	749010	Obsazení rezervních vývodů v rozvaděči	kus										
19	749999	Gravírované štítky na přeznačení vývodů	kus										
20	747701	Rozvodná krabice včetně svorek (7ks), bezhalogenová	kus										
21	747703	Zásuvka jednofázová 230V, 50Hz, 16A nástěnná IP 54	kus										
22	747705	Zásuvka pětipólová 400V, 50Hz, 32A, nástěnná IP 54	kus										
23	747707	Tlačítko ve skříni červený hřb s aretací polohy výpruto	kus										
24	745069	Kabelová lávka metalizovaná L41 P(750)90-M	m										
25	745062	Kabelový rošt metalizovaný R21 P(750)90-M	m										
26	745021	Kabelový rošt metalizovaný R11 -M	m										včetně výměry ve ZL č. 5 = 6,00 bm
27	745022	Kabelový rošt metalizovaný R21 -M	m										
28	745024	Kabelový rošt metalizovaný R41 -M	m										
29	745009	Kabelový žlab ocelový plný -M 100/100	m										
30	745010	Kabelový žlab ocelový plný -M 200/100	m										
31	745089	Kabelový zákryt ZR 200	m										
32	745091	Kabelový zákryt ZR 400	m										
33	745601	Zemnicí pásek FeZn 30/4 mm	m										
34	745603	Cu vodič žlutozelený "R" 4 mm ²	m										
35	745604	Cu vodič žlutozelený "R" 6 mm ²	m										
36	745607	Ochranná svorka na pospojování	kus										
37	743131	Kabel Cu "V" P(750)90-M 5J x 120 mm2	m										
38	743391	Kabel Cu "V" P(750)90-M 3O x 4 mm2 stíněný	m										
39	743090	Kabel Cu "V" P(750)90-M 3J x 2,5 mm2	m										

Modernizace pohyblivých schodů ev.č. 613-1 274, 275, 276 a revitalizace vestibulu stanice Anděl/Na Knížecí

P.Č.	Kód položky	Popis	MJ	Množství celkem	Množství celkem	Množství celkem	Cena jednotková	Cena celkem	Cena celkem	Cena celkem	Cena celkem	Odpočet	Připočet	Výpočet, komentář, odkaz na část dokumentace
1	2	3	4	dle SoD vč. dodatku č. 1	dle DON	DON - SoD	8	dle SoD vč. dodatku č. 1	dle DON	DON - SoD		12	13	14
40	743089	Kabel Cu "V" P(750)90-M 30 x 1,5 mm ²	m											
41	743041	Kabel Cu "R" M 4J x 70 mm ²	m											
42	743053	Kabel Cu "R" M 5J x 25 mm ²	m											
43	743052	Kabel Cu "R" M 5J x 16 mm ²	m											
44	743050	Kabel Cu "R" M 5J x 6 mm ²	m											
45	743063	Kabel Cu "R" M 7J x 2,5 mm ²	m											
46	743048	Kabel Cu "R" M 5J x 2,5 mm ²	m											
47	743018	Kabel Cu "R" M 3J x 2,5 mm ²	m											
48	743068	Kabel Cu "R" M 19O x 1,5 mm ²	m											včetně výměry ve ZL č. 5 = 20,00 bm
49	743065	Kabel Cu "R" M 12J x 1,5 mm ²	m											
50	743062	Kabel Cu "R" M 7J x 1,5 mm ²	m											
51	743047	Kabel Cu "R" M 5O x 1,5 mm ²	m											
52	743017-1	Kabel Cu "R" M 3J x 1,5 mm ²	m											
53	743017-2	Kabel Cu "R" M 3O x 1,5 mm ²	m											
54	756304	kabel Cu "R" M 2x2x0,8 - stíněný	m											
55	749981	individuální a komplexní zkoušky	hod											včetně výměry ve ZL č. 5 = 6 hodin
56	749982	Výchozí revize, revizní zpráva	hod											včetně výměry ve ZL č. 5 = 10 hodin
57	749983	Provedení prohlídky a zkoušky právnickou osobou, vydání průkazu způsobilosti	kus											
58	749896	Vypracování realizační dokumentace	kus											
ZL č. 5		Nové položky												
SO 02	749987	Práce na stávajícím zařízení	hod											výměra ve ZL č. 5 = 24 hodin
SO 02	749988	Montážní mechanizmy	kpl											výměra ve ZL č. 5 = 0,05 kpl

SOUPIS PRACÍ

Stavba: Modernizace pohyblivých schodů ev.č. 613-1 274, 275, 276 a revitalizace vestibulu stanice Anděl/Na Knížecí

Část: D - Technologická část

Objekt: PS 91-2 Tlakové těsnění

JKSO: 825 82

Objednatel:

DPP a.s.

Zhotovitel:

Datum:

15.09.2021

P.Č.	Kód položky	Popis	MJ	Množství celkem tř. SoD vč. dodatku č.	Množství celkem dle DON	Množství celkem DON - SoD	Cena jednotková 8	Cena celkem dle SoD vč. dodatku č. 1	Cena celkem dle DON	Cena celkem DON - SoD	Odpočet 12	Přípočet 13	Vypočet, komentář, odkaz na část dokumentace 14
CELKEM PS:													
TT Tlakové těsnění													
1	91-2-001	tlakové utěsnění průchodky ø 80 mm, oboustranné, nerozebíratelné - zalévací, v denní směně, nesnadno přístupné, kompletní dodávka včetně vyčištění, instalace, zkoušek	ks										průměr průchodky ø 80 mm 7 kusů
2	91-2-002	tlakové utěsnění průchodky ø 100 mm, oboustranné, nerozebíratelné - zalévací, v denní směně, nesnadno přístupné, kompletní dodávka včetně vyčištění, instalace, zkoušek	ks										průměr průchodky ø 100 mm 2 kusy průměr průchodky ø 110 mm 1 kus celkem 3 kusy

SOUPIS PRACÍ

Stavba: Modernizace pohyblivých schodů ev.č. 613-1 274, 275, 276 a revitalizace vestibulu stanice Anděl/Na Knížecí

Část: D - Technologická část

Objekt: PS 92 Zabezpečovací zařízení

JKSO: 825 82

Objednatel:

DPP a.s.

Zhotovitel:

Datum:

15.09.2021

P.Č.	Kód položky	Popis	MJ	Množství celkem dle SoD vč. dodatku č.	Množství celkem dle DON	Množství celkem DON - SoD	Cena jednotková 8	Cena celkem dle SoD vč. dodatku č. 1	Cena celkem dle DON	Cena celkem DON - SoD	Odpočet 12	Přípočet 13	Výpočet, komentář, odkaz na část dokumentace 14
CELKEM PS:													
NZV NZV													
1	1-001	zapojení, oživení, nastavení, vyzkoušení, protokol	hod										
2	1-002	demontáž/montáž stávajících kabelů	m										
3	1-003	upínací pásky nerez	ks										
4	1-004	označovací štítky	ks										
5	1-005	práce v nočních výlukách	hod										
6	1-006	drobný úlož.a inst.mat.(přichytky, pásky, štítky, hmoždinky apod.)	kpl										
7	1-007	Individuální a komplexní zkoušky	hod										
8	1-008	Výchozí revize, revizní zpráva	hod										
9	1-009	Nastavení a oživení systémů	hod										
10	1-010	Stavební přímomoce	hod										
KT Kabelová trasa 510													
11	1-011	úprava (přeložení) kabeláže - vyvážení kabelů	m										
12	1-012	úprava (přeložení) kabeláže na novou kabel. konstrukci	m										
13	1-013	měření kabelů před započítím / po dokončení prací	ks										
14	1-014	Kabelová C-lišta včetně kotvicího materiálu, izolačních podložek atd.	m										
15	1-015	práce v nočních výlukách - provizorní trasa	hod										
16	1-016	práce v nočních výlukách - definitivní trasa	hod										
17	1-017	upínací pásky nerez	ks										
18	1-018	Individuální a komplexní zkoušky - vyvážení	hod										
19	1-019	Individuální a komplexní zkoušky - definitivní trasa	hod										
20	1-020	drobný úlož.a inst.mat.(přichytky, hmoždinky apod.)	kpl										
21	1-021	označovací štítky	ks										

SOUPIS PRACÍ

Stavba: Modernizace pohyblivých schodů ev.č. 613-1 274, 275, 276 a revitalizace vestibulu stanice Anděl/Na Knížecí

Část: D - Technologická část

Objekt: PS 93-1 Slaboproudá zařízení

JKSO: 825 82

Objednatel:

DPP a.s.

Zhotovitel:

Datum:

15.09.2021

P.Č.	Kód položky	Popis	MJ	Množství celkem vč. dodatku č.	Množství celkem dle DON	Množství celkem DON - SoD	Cena jednotková 8	Cena celkem dle SoD vč. dodatku č. 1	Cena celkem dle DON	Cena celkem DON - SoD	Odpčet 12	Přípočet 13	Výpočet, komentář, odkaz na část dokumentace 14
CELKEM PS:													
Rozhlas													
1	757036	Reproduktor podhledový ČSN EN 54-24 1,5/3/6W vč. bimetalové tavné tepelné pojistky	ks										
2	93-01-001	Venkovní reproduktor 10W - antivandal vč. bimetalové tavné tepelné pojistky	ks										
3	93-01-002	Skříňkový reproduktor ČSN EN 54-24 1,5/3/6W vč. bimetalové tavné tepelné pojistky	ks										
4	747702	Rozvodná krabice včetně svorek (7ks), P(750)90-M	ks										
5	759001	Demontáž stávajících rozvodů rozhlasu, včetně likvidace	m										
6	759002	Demontáž stávajících kabelových nosných konstrukcí, včetně likvidace	m										
7	759003	Demontáž stávajících reproduktorů, včetně likvidace	ks										
AOC													
8	757117	Pult PM - komplet (mechanická část, zdroje, ovládací a signalizační prvky, jističe, svorkovnice)	ks										
9	93-01-003	Přeinstalace stávajících zařízení do pultu PM	hod										
10	93-01-004	Ovládací a signalizační panel osvětlení do pultu PM, vč. přípoj	ks										
11	93-01-005	Panel do pultu PM stop eskalátorů, vč. vybavení zapojení	ks										
12	93-01-006	Úprava zapojení ve stole PM	kpl.										
13	757001	Majáček pro nevidomé orientační hlasový 1fráze	ks										
14	757002	Majáček pro nevidomé orientační hlasový vstup metro 2 fráze	ks										
15	757005	Majáček pro nevidomé orientační hlasový 3 eskalátory	ks										
16	757006	Majáček pro nevidomé orientační hlasový 1 eskalátor	ks										
17	759005	Demontáž stávajících majáčků	ks										
18	93-01-007	Stavitelná konzole pro majáčky (speciální zámečnická konstrukce)	ks										
19	757008	VIP panel s akustickým výstupem vč. konzolí, zapojení a zprovoznění	ks										
20	759007-1	Demontáž / montáž čidel počítání cestujících vč. zapojení	ks										
21	759007-2	Demontáž čidel počítání cestujících	ks										
22	759008	Demontáž / montáž označovačů jízdenek, vč. zapojení	ks										
23	757014	Sloupek do odbavovací čáry - čidla	ks										
24	757015	Sloupek do odbavovací čáry - odrazka	ks										
25	757016	Sloupek do odbavovací čáry - označovač	ks										
Průmyslová televize													
26	759011	Demontáž / montáž stávajících kamer, vč. konzol	ks										
27	757053	IP HD kamera s objektivem pinhole 2,6mm (výťah)	ks										
28	93-01-008	Keystone RJ 45 cat.7 FTP	ks										
29	93-01-009	Kabel propojovací STP, PIMF, 600MHz, RJ45/RJ45 3m, AMP	ks										
30	757067	Licence pro záznam jedné IP kamery	ks										
Telefonní zařízení													
31	757082	Telefonní zásuvka RJ12	ks										
32	757081	Telefonní přístroj - analogový	ks										
33	757080	Telefonní box	ks										
34	757072	LSA pásek, svorkovnice	ks										
35	93-01-010	Svorkovnice do rozvaděče výťahu	ks										

P.Č.	Kód položky	Popis	MJ	Množství celkem uř. SoD vč. dodatku č.	Množství celkem dle DON	Množství celkem DON - SoD	Cena jednotková	Cena celkem dle SoD vč. dodatku č. 1	Cena celkem dle DON	Cena celkem DON - SoD	Odpočet 12	Přípočet 13	Výpočet, komentář, odkaz na část dokumentace 14
36	93-01-011	Úprava rozvaděče výtahu	ks										
Datová síť													
37	93-01-012	Kabel propojovací STP, PIMF, 600MHz, RJ45/RJ45 3m, AMP	ks										
38	757009	Datová jednozásuvka STP cat.6-komplet 1xRJ45	ks										
39	757010	Datová dvouzásuvka STP cat.6-komplet 2xRJ45	ks										
40	93-01-013	Keystone RJ 45 cat.7 FTP	ks										
Kabely													
41	756064	Kabel Cu "V" P(750)90-M 1P1,38 - (rozvod rozhlasu - stíněný)	m										
42	756305	kabel Cu "R" M 3x2x0,5 - stíněný	m										
43	756311	kabel Cu "R" M 10x2x0,5 - stíněný	m										
44	743018	Kabel Cu "R" M 3 x 2,5 mm2	m										
45	756028	Kabel Cu "R" M S/FTP PIMF cat.7	m										
46	756031	Kabel Cu "R" M 5x 0,75 - (lanéno jádro)	m										
47	756030	Kabel Cu "R" M 2x 1,5 - (lanéno jádro)	m										
48	745604	Cu vodič žlutozelený "R" 6 mm2	m										
Kabelové konstrukce													
49	745053	Kabelový žlab drátěný P(750)90-M 50/50	m										
50	745006	Kabelové vedení se skupinovými držáky provedení P(750)90 - M	m										
51	745093	Trubka (pancéřová chránička) vč. protahovacího drátu, prům 25 mm - prov. pro metro P(750)90-M	m										
52	745001	Kabelová C-lišta	m										
53	745002	Kabelová C-lišta provedení P(750)90 - M	m										
54	745014	Kabelový žlab drátěný - M 100/50	m										
Přeložky, demontáže a ostatní													
55	759015	Modernizace místnosti PM	kpl.										
56	459009	Demontáž /montáž hodin vč. konzol	ks										
57	459019	Demontáž / montáž stávajících antén	ks										
58	459020	Demontáž / montáž prvků přístupového systému na dveřích	ks										
59	757087	Elektromechanický zámek vč. kování, kabelu a příslušenství, certifikace požár, únik	ks										
60	750004	Zakrytí svíslé kabelové trasy na stěně	ks										
61	749012	Požární ucpávky - odstranění	m2										
62	749901	Požární ucpávka vč. štítku	m2										
63	749011	Vyvěšení stávajících kabelů a jejich opětné uložení do nové kabelové trasy	m										
64	747701	Rozvodná krabice včetně svorek (7ks), bezhalogenová	ks										
65	750007	demontáž, stávajících kabelů a kabelových konstrukcí slaboproudu vč. identifikace a likvidace	m										
66	93-01-014	čištění technologického rozvaděče	ks										
67	749902	Stavební přímomoce	hod										
Oživení, kontroly a revize													
68	750007	Oživení, naprogramování, nastavení, konfigurace, měření	ks										
69	750001	Měření srozumitelnosti dle ČSN EN 60849 vč. protokolu	ks										
70	93-01-015	Programování rozhlasové ústředny	ks										
71	757083	Programování ústředny	hod										
72	93-01-016	Programování dohledového SW ACS	ks										
73	93-01-017	Úprava a doplnění grafické nadstavby systému DZZKS	ks										
74	757057	Kamerové zkoušky (počet kamer)	ks										
75	750003	Měření signálu, protokol	hod										
76	750006	měření metalických kabelů vč. protokolu	ks										
77	749982	Výchozí revize, revizní zpráva	hod										
78	749981	Individuální a komplexní zkoušky	hod										
79	749986	Výrobní dodavatelská dokumentace	kus										
80	93-01-018	Oprava provozní dokumentace	ks										

SOUPIS PRACÍ

Stavba: Modernizace pohyblivých schodů ev.č. 613-1 274, 275, 276 a revitalizace vestibulu stanice Anděl/Na Knížecí

Část: D - Technologická část

Objekt: PS 93-2 EPS

JKSO: 825 82

Objednatel:

DPP a.s.

Zhotovitel:

Datum:

15.09.2021

P.Č.	Kód položky	Popis	MJ	Množství celkem dle SOU vč. dodatku č.	Množství celkem dle DON	Množství celkem DON - SoD	Cena jednotková 8	Cena celkem dle SoD vč. dodatku č. 1	Cena celkem dle DON	Cena celkem DON - SoD	Odpočet 12	Přípočet 13	Vypočet, komentář, odkaz na část dokumentace 14
CELKEM PS:													
1 Dodávka zařízení EPS													
1	750501	multisenzorový hlásič vč patice, sokladapteru, montáže, uvedení do provozu	ks										
2	EPS005	Štítek s číslem hlásiče vč nalepení	ks										
3	750502	dodávka krytky hlásiče vč zakrytí	ks										
4	EPS029	Akku 12V/27Ah, Vds G vč instalace	ks										
5	750505	Koppler - 12 rel. Progr. Výstupů vč krytu	ks										
6	750506	Koppler - 4/2 vstupy/výstupy vč krytu	ks										
7	750507	Napájecí zdroj 12V 6A v oc krytu	ks										
8	EPS033	Vyvažovací modul (10K + 1K)	ks										
9	750504	Skříň TRITON 40x60x120 zamykací s universálním klíčem	ks										
10	EPS035	Koncový spínač Pizzato - FR555	ks										
11	750508	relé 12-24V/ 230V(1A) vč patice a montáže s opt. signalizací	ks										
12	EPS009	Montážní lišta relé vč montáže	ks										
2 Montáž EPS													
13	750520	přezkoušení funkce ústředny	ks										
14	750521	programování ústředny	ks										
15	750522	montáž skříň RSE vč vybavení, svorek, průchodek atd.	ks										
16	750523	Programování nadstavby	ks										
17	750524	přezkoušení vazby na pož. stanici a CD	ks										
18	750525	přezkoušení vedlejších funkcí ústředny	ks										
3 Rozvodná síť													
19	745094	Trubka (pancářová chránička) vč. protahovacího drátu, prům. 40 mm - prov. pro metro	m										
20	745001	Kabelová C-lišta	m										
21	749901	Požární ucpávky - instalace	m2										
22	749902	Stavební přípomocce	hod										
23	EPS036	Uzemění	ks										
4 Kabely													
24	756065	Kabel Cu "V" P(750)90-M 1P1 - (EPS)	m										
5 Ostatní													
25	750526	programové vybavení vyplývající z realizační dokumentace	kpl										
26	749981	Individuální a komplexní zkoušky	hod										
27	749982	Výchozí revize, revizní zpráva	hod										
28	750527	Zhotovení zásahové dokumentace	kpl										

Modernizace pohyblivých schodů ev.č. 613-1 274, 275, 276 a revitalizace vestibulu stanice Anděl/Na Knížeci

P.Č.	Kód položky	Popis	MJ	Množství celkem dle SoD vč. dodatku č.	Množství celkem dle DON	Množství celkem DON - SoD	Cena jednotková 8	Cena celkem dle SoD vč. dodatku č. 1	Cena celkem dle DON	Cena celkem DON - SoD	Odpčet 12	Přípočet 13	Výpočet, komentář, odkaz na část dokumentace 14
Nové položky													
PS 93-2	750507	Napájecí zdroj 24V 5A v oc. Krytu,	ks										nejbližší možné zařídění
PS 93-1	749902	Stavební přípomoc	hod										jednotková cena dle pol. č. 7 z PS 93-2 jednotková cena dle pol. č. 67 z PS 93-1 demontáž 22 kusů hlásičů EPS včetně uložení po dobu realizace.
PS 93-1	749902	Stavební přípomoc	hod										jednotková cena dle pol. č. 67 z PS 93-1
PS 93-1	750007	demontáž, stávajících kabelů slaboproudu vč. Identifikace a likvidace	m										montáž 32 kusů hlásičů EPS jednotková cena dle pol. č. 65 z PS 93-1

SOUPIS PRACÍ

Stavba: Modernizace pohyblivých schodů ev.č. 613-1 274, 275, 276 a revitalizace vestibulu stanice Anděl/Na Knížeci

Část: D - Technologická část

Objekt: PS 94 Strojní zařízení

JKSO: 825 82

Objednatel:

DPP a.s.

Zhotovitel:

Datum:

15.09.2021

P.Č.	Kód položky	Popis	MJ	Množství celkem dle SoD vč. dodatku č.	Množství celkem dle DON	Množství celkem DON - SoD	Cena jednotková	Cena celkem dle SoD vč. dodatku č. 1	Cena celkem dle DON	Cena celkem DON - SoD	Ódpočet 12	Přípočet 13	Výpočet, komentář, odkaz na část dokumentace 14	
CELKEM PS:														
Demontáž stávajících pohyblivých schodů (PS), Ev. č. 1 613-1-274, 275, 276														
1	94-001	Odborná demontáž 3 ramen dlouhých PS, typ ET-3, zdvih 30,68 m	ks											
2	94-002	Odvoz demontovaného materiálu	ks											
2 Dodávka a montáž nových dlouhých PS														
3	94-003	Dodávka strojní části PS Ev.č. 613-1-274, 275, 276, vč. kompletní elektroinstalace a dopravy na místo 1 skládky se zákl. parametry: provedení "těžké", pro vnitřní prostředí, dopravní zdvih 30,68 m; sklon 30°; dopravní rychlost 0,75 m/s; sílka stupně 1000 mm, počet ve vod. směru - 4; balustráda/sokl - nerez/nerez (brus 220 nebo 240), výška 1000 mm; osazení ramena na nové společné krajní podpory a mezpodpory s roztečí 6,0 m; dělení ramene pro transport a montáž - 12-13 dílů; sběrná vana s odlučovačem oleje; řízení s obousměrným provozem a úsporným režimem (nulová rychlost) při nízkém zatížení (automatické spouštěcí čidlo na obou vstupech v balustrádě); počet motorů - 2, systém rozběhu hvězda-trojúhelník; hlavní rozvaděč (skříňové provedení, uzamykatelný), umístěn mimo konstrukci ramena PS, před rozvaděčem dielektrický koberec, 14 beznapětových svorek pro provozní a poruchovou signalizaci na ASRD-T, svorky pro dálkové vypnutí, příprava pro dálkové ovládání (konektor RJ45, síťový protokol Ethernet). Dodávka a vybavení PS v souladu s ČSN EN 115-1+A1, ČSN EN 115-2, vyhl. č. 398/2009 Sb., ČSN EN 60034-30-1 a Projektčními standardy DP. Materiálové provedení, kompletní strojní vybavení a elektroinstalace ramene dle Projektčního standardu a následujících doplňujících požadavků služby Dopravní zařízení - 244 000	ks											
4	94-004	Kompletní montáž PS Ev.č. 613-1-274, 275, 276, vč. rozvaděče a kompletní elektroinstalace; zavážení spodem z nástupiště; pokrytí vrchní části balustrády mezi vodícím profilem madla a bočními stěnami nerezovým plechem (brus 220 nebo 240), vč. protiskluzových zábran v sádké části, nerezové potrubí (3x) s odlučovače oleje (gravitační svod) k podlahové vpusti (nebo žlabu) - nerez trubky budou vyvedeny nad nejbližší žlábek nebo vpust, geodetické zaměření instalovaných PS	ks											
5	94-005	Komplexní zkoušky zařízení	ks											
6	94-006	Zaškolení pracovníků pro provoz a údržbu zařízení - školení v českém jazyce. Zaškolení pracovníků pro provoz musí být oddělené od školení pro údržbu a je požadováno ve 4. termínech.	ks											
7	94-007	Technická prohlídka, průkaz způsobilosti - technická prohlídka autorizovanou osobou, předání zařízení, vč. protokolu o prohlídce a vydání průkazu způsobilosti na zařízení Dražním úřadem.	ks											

P.Č.	Kód položky	Popis	MJ	Množství celkem dle SO2 vč. dodatku č.	Množství celkem dle DON	Množství celkem DON - SoD	Cena jednotková 8	Cena celkem dle SoD vč. dodatku č. 1	Cena celkem dle DON	Cena celkem DON - SoD	Odpočet 12	Přípočet 13	Výpočet, komentář, odkaz na část dokumentace 14
Nákladní výtah ev. č. 613-1-195													
8	94-008	Rekonstrukce nákladního výtahu ev. č. 613-1-195 (oprava a odstranění provozních rizik). Komplexní rekonstrukce strojní části a elektroinstalace (stroj, kabina, vybavení šachty a strojovny), vč. standardních stavebních přípomocí souvisejících s výměnou dveří, poklopu / součástí rekonstrukce bude výměna dveří (automatické kabinové a šachetní T3, šířka 1400 mm x výška 2100 mm, s ocelovými prahy, požární odolnost EW60DP1, RAL6021) / nákladíště na úrovni terénu bude rekonstruováno (výměna dvoukřídlového poklopu za „baldachýn“ (vertikálně zdvihný poklop v úpravě proti zatékání srážkové vody). Demontáže, montáže, ekologická likvidace odpadu. Komplexní uvedení do provozu. Základní technické parametry: - nákladní výtah s výjezdem do poklopu, elektrický lanový výtah, v provedení se strojovnou (strojovna vedle šachty v nejnižší stanici), nákladíště na úrovni terénu s ovládacím pouze z úrovně terénu (ovladačový sloupek, výtah s řídicím) - nosnost: 2000 kg (26 osob) - rychlost: 0,25 m/s - zdvih: cca 10113 mm (dle zaměření) - počet stanic/nástupišť: 3 / 4 (označení stanic -2, -1, 0) - kabina: průchozí, rozměry (ŠxDxV) cca 1700 x 2700 x 2500 mm, nákladní provedení. Výtah musí být dodán v souladu s příslušnou legislativou, normami a projekčními standardy v aktuálním znění.	ks										
9	94-009	Kompletní demontáž / montáž výtahu (výtahových částí), vč. elektroinstalace - transport od první skládky z kamionu (úroveň terénu) na místo uložení (zavážení vrchem) - montáž / demontáž lešení v šachtě - kompletní demontáž / montáž výtahu (výtahových částí), vč. elektroinstalace v šachtě a strojovně a použitých prostředků a přípravků pro montáž - ekologická likvidace odpadu	ks										
10	94-010	Komplexní zkoušky zařízení	ks										
11	94-011	Zaškolení pracovníků pro provoz a údržbu zařízení - školení v českém jazyce. Zaškolení pracovníků pro provoz musí být oddělené od školení pro údržbu a je požadováno ve 4. termínech.	ks										
12	94-012	Technická prohlídka, průkaz způsobilosti - technická prohlídka autorizovanou osobou, předání zařízení, vč. protokolu o prohlídce a vydání průkazu způsobilosti na zařízení Drážním úřadem.	ks										

SOUPIS PRACÍ

Stavba: Modernizace pohyblivých schodů ev.č. 613-1 274, 275, 276 a revitalizace vestibulu stanice Anděl/Na Knížecí

Část: D - Technologická část

Objekt: PS 95 VZT

JKSO: 825 82

Objednatel:

DPP a.s.

Zhotovitel:

15.09.2021

Datum:

P.Č.	Kód položky	Popis	MJ	Množství celkem dle SoD vč. dodatku č. 1	Množství celkem dle DON	Množství celkem DON - SoD	Cena jednotková	Cena celkem dle SoD vč. dodatku č. 1	Cena celkem dle DON	Cena celkem DON - SoD	Odpčet	Přípočet	Výpočet, komentář, odkaz na část dokumentace
1	2	3	4				8				12	13	14

CELKEM PS:

CELKEM PS:													
1 Zař.č. 1 Větrání veřejných WC													
1	1.1	Větrací jednotka s deskovým rekuperačním dílem Duovent Compact DV 1500 TOP; Vp=900m3/h, Vo=1300m3/h, dp(ext)=250Pa, Qohf=11,37kW (vodní 80/60°C), filtr (F7/M5), včetně 2 ks klapek na servo, 4xmanžeta; SF-P 300 sifon s podtl. uzávěrem; provedení na zem; U=230V; Qel=(560+480)W; I=(2,4+2,1)A; m=242kg	ks										
2	1.2	Požární klapka na servo PKTM-90/cz 630X400 TPM 018/01.40	ks										
3	1.3	Požární klapka na servo PKTM-90/cz 630X400 TPM 018/01.40	ks										
4	1.4	Požární klapka na servo PKTM-90/cz Ø400 TPM 018/01.40	ks										
5	1.5	Požární klapka na servo PKTM-90/cz 500x400 TPM 018/01.40	ks										
6	1.6	Tlumič hluku MAA 315/900	ks										
7	1-001	Spiro potrubí Ø400, vč. tvarovek	bm										
8	1-002	Spiro potrubí Ø355, vč. tvarovek	bm										
9	1-003	Spiro potrubí Ø315, vč. tvarovek	bm										
10	1-004	Čtyřhraný potrubí sk. I, pozink. plech	m2										
11	1-005	Protipožární izolace	m2										
12	1-006	Tepelná izolace	m2										
2.1 Zař.č. 2.1 Větrání OV													
13	2.1.1	Větrací jednotka s deskovým rekuperačním dílem Duovent Compact DV 1000 TOP; Vp=800m3/h, Vo=900m3/h, dp(ext)=250Pa, Qohf=9,71kW (vodní 80/60°C), filtr (F7/M5), včetně 2 ks klapek na servo, 4xmanžeta; 2xSF-P 300 sifon s podtl. uzávěrem; provedení podstropní; U=230V; Qel=(630+630)W; I=(2,7+2,7)A; m=205kg	ks										
14	2.1.2	Požární klapka na servo PKTM-90/cz Ø315 TPM 018/01.40	ks										
15	2.1.4	Požární klapka na servo PKTM-90/cz Ø250 TPM 018/01.40	ks										
16	2.1.5	Požární klapka na servo PKTM-90/cz Ø250 TPM 018/01.40	ks										
17	2.1.7	Požární klapka na servo PKTM-90/cz Ø250 TPM 018/01.40	ks										
18	2.1.8	Tlumič hluku MAA-315-900	ks										
19	2.1.9	Tlumič hluku MAA-250-900	ks										
20	2.1.10	Ruční regulační klapka Ø250	ks										
21	2.1.11	Odvodní žaluzie 400x315	ks										
22	2.1.12	Přívodní vyústka NOVA-C-1 325x75 R1	ks										
23	2.1.13	Odvodní vyústka NOVA-C-1 325x75 R1	ks										
24	2.1.14	Ruční regulační klapka 200x250	ks										
25	2.1.15	Vyúst' VVM 300 C/V/P/B/R TPM 001/96	ks										
26	2.1.16	Vyúst' VVM 300 C/V/O/B/R TPM 001/96	ks										
27	2.1.17	Odvodní vyústka NOVA-L-1 200x150 R1	ks										
28	2.1.18	Vyúst' VVM 600 C/V/P/24/R TPM 001/96	ks										
29	2.1.19	Talířový ventil přívodní KJ 160	ks										

P. Č.	Kód položky	Popis	MJ	Množství celkem dle SoD vč. dodatku č.	Množství celkem dle DON	Množství celkem DON - SoD	Cena jednotková	Cena celkem dle SoD vč. dodatku č. 1	Cena celkem dle DON	Cena celkem DON - SoD	Odpočet 12	Připočet 13	Výpočet, komentář, odkaz na část dokumentace 14
30	2.1.20	Talířový ventil odvodní KO 160	ks										
31	2.1.21	Vyúst VVM 600 C/V/O/24/R TPM 001/96	ks										
32	2.1-001	Spiro potrubí Ø315, vč. tvarovek	bm										
33	2.1-002	Spiro potrubí Ø250, vč. tvarovek	bm										
34	2.1-003	Spiro potrubí Ø200, vč. tvarovek	bm										
35	2.1-004	Čtyřhraný potrubí sk. I, pozink. plech	m2										
36	2.1-005	Ohebné potrubí Ø160	bm										
37	2.1-006	Tepelná izolace	m2										
2.2		Zař.č. 2.2 Větrání OV a policie											
38	2.2.1	Přívodní větrací jednotka Geko s teplovodním ohřevem Qohf=4,8kW Vp=100m3/h Qel=63,5W, I=0,28A, U=230V	ks										
39	2.2-001	Tepelná izolace	m2										
40	2.2-002	Čtyřhraný potrubí sk. I, pozink. plech	m2										
4		Zař.č. 4 Větrání služebních WC											
41	4.1	Odtahový ventilátor RM 355 N; Vo=1250m3/h, dp=200 Qel=278W, I=1,2A, U=230V, včetně klapky MSKT s přípravou pro servo	ks										
42	4.2	Požární klapka na servo PKTM-90/cz Ø250 TPM 018/01.40	ks										
43	4.3	Požární klapka na servo PKTM-90/cz Ø250 TPM 018/01.40	ks										
44	4.4	Požární klapka na servo PKTM-90/cz Ø250 TPM 018/01.40	ks										
45	4.5	Lamelová požární klapka FDML 650x400-40 - TPM 130/17	ks										
46	4.6	Lamelová požární klapka FDML 400x300-40 - TPM 130/17	ks										
47	4.7	Tlumič hluku MAA 355/900	ks										
48	4.8	Tlumič hluku MAA 315/900	ks										
49	4.9	Zpětná klapka RSK 315	ks										
50	4.10	Zpětná klapka RSK 160	ks										
51	4.11	Škrtková klapka MSK 160	ks										
52	4.12	Škrtková klapka MSK 200	ks										
53	4.20	Odvodní vyústka NOVA-C-1 425x75 R1	ks										
54	4.21	Odvodní vyústka NOVA-C-1 325x75 R1	ks										
55	4.22	Odvodní vyústka NOVA-C-1 225x125 R1	ks										
56	4.23	Krycí mřížka kruhová Ø 200	ks										
57	4.24	Krycí mřížka kruhová Ø 315	ks										
58	4.25	Krycí mřížka kruhová Ø 160	ks										
59	4.2-001	Spiro potrubí Ø250, vč. tvarovek	bm										
60	4.2-002	Spiro potrubí Ø200, vč. tvarovek	bm										
61	4.2-003	Spiro potrubí Ø160, vč. tvarovek	bm										
5		Zař.č. 5 Větrání služebních místností											
62	5.1a	Stávající Přívodní větrací jednotka Geko s teplovodním ohřevem Qohf=4,8kW Vp=200m3/h - změna polohy Qel=63,5W, I=0,28A, U=230V	ks										
63	5.1b	Stávající Přívodní větrací jednotka Geko s el. ohřevem Qohf=4,14kW Vp=200m3/h Qel=63,5W, I=0,28A, U=230V	ks										
64	5.2	Odtahový ventilátor RM 100 N, Vo=100m3/h, dp=200Pa, včetně zpětné klapky RSK 160, tlumič hluku MAA-160/900 Qel=61W, I=0,27A, U=230V	ks										
65	5.3	Odtahový ventilátor RM 100 N, Vo=100m3/h, dp=200Pa Qel=61W, I=0,27A, U=230V	ks										
66	5.4	Požární klapka na servo PKTM-90/cz 180X180 TPM 018/01.40	ks										

P.Č.	Kód položky	Popis	MJ	Množství celkem dle SoD vč. dodatku č.	Množství celkem dle DON	Množství celkem DON - SoD	Cena jednotková 8	Cena celkem dle SoD vč. dodatku č. 1	Cena celkem dle DON	Cena celkem DON - SoD	Odpčet 12	Přípočet 13	Vypočet, komentář, odkaz na část dokumentace 14
67	5.5	Požární klapka na servo PKTM-90/cz 180X180 TPM 018/01.40	ks										
68	5.6	Lamelová požární klapka FDML 200x300-40 - TPM 130/17	ks										
69	5.7	Lamelová požární klapka FDML 200x300-40 - TPM 130/17	ks										
70	5.8	Vnitřní nástěnná chladicí jednotka RAV-SM307 KRTP-E; Qch=2,5kW	ks										
71	5.9	Kondenzační jednotka RAV-SM304 ATP-E Qel=0,85kW, I=4,06A, U=230V	ks										
72	5.10	Lamelová požární klapka FDML 200x300-40 - TPM 130/17	ks										
73	5.11	Požární klapka na servo PKTM-90/cz 500X250 TPM 018/01.40	ks										
74	5.12	Požární klapka na servo PKTM-90/cz 500X250 TPM 018/01.40	ks										
75	5.13	Požární klapka na servo PKTM-90/cz Ø315 TPM 018/01.40	ks										
76	5.14	Odtahový ventilátor RM 355 N; Vo=1500m3/h, dp=150 Qel=278W, I=1,2A, U=230V	ks										
77	5.20	Krycí mřížka kruhová Ø160	ks										
78	5.21	Krycí mřížka 300x200	ks										
79	5.22	Krycí mřížka kruhová Ø315	ks										
80	5.23	Krycí mřížka kruhová Ø355	ks										
81	5.24	Krycí mřížka 500x250	ks										
82	5.25	Krycí mřížka 180x180	ks										
83	5.26	Krycí mřížka kruhová Ø180	ks										
84	5.2-001	Spiro potrubí Ø160, vč. tvarovek	bm										
85	5.2-002	Čtyřhrané potrubí sk. I, pozink. plech	m2										
6 Zař.č. 6 Větrání strojovny eskalátorů													
86	6.1	Přívodní ventilátor IRT/4-355, Vp=3500m3/h, dp=250Pa Qel=813W, U=400V, I=1,7A, včetně klapky IJK 355 s přípravou pro servo	ks										
87	6.2	Přívodní ventilátor IRT/4-355, Vp=3500m3/h, dp=250Pa Qel=813W, U=400V, I=1,7A, včetně klapky IJK 355 s přípravou pro servo	ks										
88	6.3	Odvodní ventilátor IRT/4-355, Vp=3500m3/h, dp=250Pa Qel=813W, U=400V, I=1,7A, včetně klapky IJK 355 přípravou pro servo	ks										
89	6.4	Odvodní ventilátor IRT/4-355, Vp=3500m3/h, dp=250Pa Qel=813W, U=400V, I=1,7A, včetně klapky IJK 355 s přípravou pro servo	ks										
90	6.5	Přívodní větrací jednotka Geko s teplovodním ohřevem Qoh=4,8kW Vp=200m3/h Qel=63,5W, I=0,28A, U=230V	ks										
91	6.6	Filtrační potrubní díl MFL 355	ks										
92	6.7	Tlumič hluku IAA 355	ks										
93	6.8	Tlumič hluku IAA 200	ks										
94	6.9	Tlumič hluku IAA 450	ks										
95	6.10	Tlumič buněk 400x500x1000	ks										
96	6.11	Požární klapka na servo PKTM-90/cz 1000X550 TPM 018/01.40	ks										
97	6.12	Požární klapka na servo PKTM-90/cz 1000X550 TPM 018/01.40	ks										
98	6.13	Požární klapka na servo PKTM-90/cz 1250X800 TPM 018/01.40	ks										
99	6.14	Požární klapka na servo PKTM-90/cz 1000X550 TPM 018/01.40	ks										
100	6.15	Požární klapka na servo PKTM-90/cz 800X710 TPM 018/01.40	ks										

P.Č.	Kód položky	Popis	MJ	Množství celkem dle SoD vč. dodatku č. 1	Množství celkem dle DON	Množství celkem DON - SoD	Cena jednotková 8	Cena celkem dle SoD vč. dodatku č. 1	Cena celkem dle DON	Cena celkem DON - SoD	Odpočet 12	Připočet 13	Výpočet, komentář, odkaz na část dokumentace 14
101	6.16	Požární klapka na servo PKTM-90/cz 1250X6300 TPM 018/01.40	ks										
102	6.17	Požární klapka na servo PKTM-90/cz 1000X550 TPM 018/01.40	ks										
103	6.18	Požární klapka na servo PKTM-90/cz 1000X550 TPM 018/01.40	ks										
104	6.19	Požární klapka na servo PKTM-90/cz 200X200 TPM 018/01.40	ks										
105	6.20	Požární klapka na servo PKTM-90/cz 400X200 TPM 018/01.40	ks										
106	6.21	Lamelová požární klapka FDML 200x300-.40 - TPM 130/17	ks										
107	6.30	Krycí mřížka 1250x800	ks										
108	6.31	Krycí mřížka 400x200	ks										
109	6.32	Krycí mřížka 800x710	ks										
110	6.33	Krycí mřížka 1000x550	ks										
111	6.34	Krycí mřížka 1250x630	ks										
112	6.35	Krycí mřížka 1600x800	ks										
113	6.3-001	Čtyřhraně potrubí sk. I, pozink. plech	m ²										
8 Zař.č. 8 Větrání technických a provozních prostor v ÚPV													
114	8.113	Lamelová požární klapka FDML 200x300-.40 - TPM 130/17	ks										
DEM Demontáže													
115	DEM-001	Demontáž VZT zařízení a potrubí	kpl										
SU Související úkony													
116	SU-001	Montáž VZT	kpl										
117	SU-002	Montážní, těsnící a spojovací materiál	kg										
118	SU-003	Revizní zprávy PK a PSUM	kpl										
119	SU-004	Popisy s čísly zařízení a směry proudění	kpl										
120	SU-005	Bezpečnostní nátěry a označení podchodných výšek	kpl										
121	SU-006	Zkoušky a revize vč. zaregulování	kpl										
122	SU-007	Vydání PD skutečného provedení vč. zakreslení stávajícího zařízení	kpl										
ZL č. 5 Nové položky													
30.1		Venkovní kondenzační jednotka Qch=3,6kW, Nel=1,17kW (230V), 5,33A RAV-GM401 ATP-E (550x780x290)	ks										
30.2		Vnitřní kazetová výparníková jednotka Qch=3,6kW, včetně kabelového ovladače a panelu, dodávka včetně prokabelování RAV-RM401 MUT-E (256x575x575)	ks										
		Dvojitě chladičové potrubí včetně tepelné a požární izolace, ovládacího kabelu	m										

SOUPIS PRACÍ

Stavba: Modernizace pohyblivých schodů ev.č. 613-1 274, 275, 276 a revitalizace vestibulu stanice Anděl/Na Knížecí

Část: D - Technologická část

Objekt: PS 96 ASDR-T

JKSO: 825 82

Objednatel:

DPP a.s.

Zhotovitel:

Datum:

15.09.2021

P.Č.	Kód položky	Popis	MJ	Množství celkem vč. dodatku č.	Množství celkem dle DON	Množství celkem DON - SoD	Cena jednotková	Cena celkem dle SoD vč. dodatku č. 1	Cena celkem dle DON	Cena celkem DON - SoD	Odpočet	Připočet	Výpočet, komentář, odkaz na část dokumentace
1	2	3	4				8				12	13	14

CELKEM PS:

1 Rozvaděč 39AB1

1 750600-1 Úpravy rozvaděče (odpojení, připojení, průchodky, označovací štítky) kpl

2 Rozvaděč 39AB2

2 750600-2 Úprava rozvaděče 60AB8 (svorky, pojistky, průchodky, IO karty, popisovací štítky - dle 020) kpl

3 Instrumentace

3 750602 Snímač teploty prostorový s převodníkem v hlavici, typ NS510A, tř. přesnosti B, měřicí rozsah: 0-100 st. C., výstupní signál: 4-20 mAss ks

4 750603-1 Teploměr bez jímky do VZT potrubí s pasivním převodníkem 4-20 mAss ks

5 750603-2 Teploměr příložený s převodníkem 4-20 mAss pro potrubí HV ks

6 750609 Snímač diferenčního tlaku kontaktní 0-500 Pa., pro filtr ks

7 750610 Snímač průtoku vzduchu kontaktní, ventilátor ks

8 747706-1 Tlačítko T10 ve skřínce, IP44 1/1 se signálkou, dobíjení ks

9 747706-2 Tlačítko MS1 ve skřínce, IP44 1/1 pro volbu AUT-RUC (specifikace dle pf. 013) ks

10 750615 Servopohon pro vzt klapky, s řídicí elektronikou, moment 15 Nm, 24 VDC, pro přímou montáž na klapku, řídicí signál: 0-10 V, Zpětné hlášení polohy 0-10 V, s dvojitým sig. kontaktem ks

11 750614 Servopohon pro vzt klapky, s havarijní funkcí, se zpětnou pružinou, moment 10 Nm, 230 VAC, pro přímou montáž na klapku, s pomocným signalizačním kontaktem otevřeno/zavřeno ks

12 747706-3 Tlačítko T10 ve skřínce, IP44 1/1 pro zapnutí mimo cyklus ks

13 750617 Skříňka MX pro signalizaci chodu eskalátorů 274, 275, 276 a podchodových esk (kompletní vybavení) ks

14 750620 Pult přepravního manipulanta PPM-K ks

15 750621 Ultrazvukové měření hladiny ve výtahové šachtě ks

16 750622 MX přechodová skříňka ks

17 750623 Nerezová uzamykatelná skříňka pro ultr. Čidlo ks

4 Kabely, trasy

18 743068 Kabel Cu "R" M 19 x 1,5 mm2 m

19 756013 kabel Cu "R" M 10x2x1 m

20 756008 kabel Cu "R" M 4x2x1 m

21 756004 kabel Cu "R" M 2x2x1 m

22 756018 kabel Cu "R" M 20x2x1 m

23 745051 Kabelový žlab do š.300 vč víka, spojovacího materiálu, přepážky a montáže PO(750) 90M m

24 745050 Kabelový žlab do š.200 vč víka, spojovacího materiálu, přepážky a montáže PO(750) 90M m

25 745001 Kabelová C-lišta m

26 749901 Požární ucpávky - instalace m2

27 745097 Ocelové konstrukce kg

28 749999 Natěny kovových konstrukcí kpl

Modernizace pohyblivých schodů ev.č. 613-1 274, 275, 276 a revitalizace vestibulu stanice Anděl/Na Knížecí

P.Č.	Kód položky	Popis	MJ	Množství celkem dle SoD vč. dodatku č.	Množství celkem dle DON	Množství celkem DON - SoD	Cena jednotková 8	Cena celkem dle SoD vč. dodatku č. 1	Cena celkem dle DON	Cena celkem DON - SoD	Odpočet 12	Přípočet 13	Výpočet, komentář, odkaz na část dokumentace 14
29	749902	Stavební přípomocce, vybourání prostupu ve zdivu, opětovná oprava	kpl										
5 Demontáže													
30	749001	demontáž stávajícího zařízení VZT, ESK	kpl										
31	749013	Likvidace demontovaného elektromateriálu	t										
6 Software													
32	750641	Aplikační SW	kpl										
33	750642	Vizualizační SW na CD a v TC	kpl										
7 Ostatní													
34	749980	Nastavení, oživení a zaregulování systému	hod										
35	749981	Individuální a komplexní zkoušky	hod										
36	749986	dokumentace pro realizaci stavby	kpl										
37	749982	Výchozí revize, revizní zpráva	hod										
38	749983	Provedení prohlídky a zkoušky právnickou osobou, vydání průkazu způsobilosti	ks										

SOUPIS PRACÍ

Stavba: Modernizace pohyblivých schodů ev.č. 613-1 274, 275, 276 a revitalizace vestibulu stanice Anděl/Na Knížecí

Část: E - Stavební část

Objekt: SO 01 Stavební a architektonické řešení

JKSO: 825 82

Objednatel:

DPP a.s.

Zhotovitel:

Datum:

15.09.2021

P.Č.	Kód položky	Popis	MJ	Množství celkem dle SOU vč. dodatku č.	Množství celkem dle DON	Množství celkem DON - SoD	Cena jednotková 8	Cena celkem dle SoD vč. dodatku č. 1	Cena celkem dle DON	Cena celkem DON - SoD	Odpočet 12	Připočet 13	Výpočet, komentář, odkaz na část dokumentace 14
CELKEM SO:													
PRP Přípravné práce													
1	PRP-001	Ochrana dlažby trvalá - překližka 22 mm, hobra 15 mm, fólie PVC 0,6 mm - dodávka a montáž	m2										výměra a rozsah dle etapizace výstavby roven nástupiště ochrana před TU k eskalátoru 47,50 m2 + dočasná ochrana za TU měrem do stanice 62,50 m2 = 110 m2 roven vestibulu 34,50 m2 roven podchodu 63,00 m2 + 58 m2 +121,5 m2 = 342,50 m2 četné výměry ve ZL č. 1 = 49,50 m2
2	PRP-002	Demontáž ochrany dlažby trvalé, vč. odvozu a likvidace	m2										výměra a rozsah dle etapizace výstavby roven nástupiště ochrana před TU k eskalátoru 47,50 m2 + dočasná ochrana za TU měrem do stanice 62,50 m2 = 110 m2 roven vestibulu 34,50 m2 roven podchodu 63,00 m2 + 58 m2 +121,5 m2 = 342,50 m2 četné výměry ve ZL č. 1 = 49,50 m2
3	PRP-003	Ochrana dlažby dočasná v době transportů pohyblivých schodů - hobra 15 mm, plechy tl. 5 mm - dodávka a montáž	m2										dle rozsahu realizovaných ochr četné výměry ve ZL č. 1 = 39,30 m2
4	PRP-004	Demontáž ochrany dlažby dočasně v době transportů pohyblivých schodů, vč. odvozu a likvidace	m2										dle rozsahu realizovaných ochr četné výměry ve ZL č. 1 = 39,30 m2
5	PRP-005	Ochrana kamenného obkladu - prkna tl.24 mm - dodávka a montáž	m2										dle rozsahu realizovaných ochr
6	PRP-006	Demontáž ochrany kamenného obkladu, vč. odvozu a likvidace	m2										dle rozsahu realizovaných ochr
7	PRP-007	Ohrazení staveniště prachotěsné a nehořlavé (nástupiště) - dodávka a montáž	m2										výměra dle skutečnosti, etapizace výstavby roven nástupiště 50 bm * výška 2 m = 100 m2
8	PRP-008	Demontáž ohrazení staveniště, vč. odvozu a likvidace	m2										výměra dle skutečnosti, etapizace výstavby roven nástupiště 50 bm * výška 2 m = 100 m2
9	PRP-009	Prachotěsné snadno demontovatelná ochrana tlakového uzávěru, včetně vstupních otvorů - dodávka a montáž	m2										dle rozsahu realizovaných ochr
10	PRP-010	Demontáž ochrany tlakového uzávěru, vč. odvozu a likvidace	m2										dle rozsahu realizovaných ochr
11	PRP-011	Ohrazení staveniště nehořlavé výšky 2,0 m, včetně vstupních otvorů	m2										oplocení na povrchu
12	PRP-012	Demontáž ohrazení staveniště v 2,0 m, vč. odvozu a likvidace	m2										oplocení na povrchu
13	PRP-013	Ochrana zařízení vestibulu (fólie PVC 0,6mm, desky pěn.polystyrénu 40mm, prkna 24mm) - jízdenkový automat, validátor	ks										dle rozsahu realizovaných ochr
14	PRP-014	Demontáž ochrany zařízení vestibulu - jízdenkový automat, validátor, vč. odvozu a likvidace	ks										dle rozsahu realizovaných ochr
15	PRP-015	Ochrana zařízení vestibulu (fólie PVC 0,6mm, desky pěn.polystyrénu 40mm, prkna 24mm) - bankomat	ks										dle rozsahu realizovaných ochr
16	PRP-016	Demontáž ochrany zařízení vestibulu - bankomat, vč. odvozu a likvidace	ks										dle rozsahu realizovaných ochr

P.Č.	Kód položky	Popis	MJ	Množství celkem DIF SOU vč. dodatku č.	Množství celkem dle DON	Množství celkem DON - SoD	Cena jednotková 8	Cena celkem dle SoD vč. dodatku č. 1	Cena celkem dle DON	Cena celkem DON - SoD	Odpočet 12	Přípočet 13	Výpočet, komentář, odkaz na část dokumentace 14
17	PRP-017	Ochrana zařízení vestibulu (folie PVC 0,6mm, desky pěn.polystyrenu 40mm, prkna 24mm) - infopanel	ks										četné dopravních informací
18	PRP-018	Demontáž ochrany zařízení vestibulu - infopanel, vč. odvozu a likvidace	ks										četné dopravních informací
BOU		Demontážní a bourací práce											
19	BOU-001	Vybourání kamenné dlažby vč. podkladních vrstev (ún, vestibul před eskalátory) - vč. odvozu a uschování pro zpětnou montáž	m2										iz v.č. 304, 305; dle rozsahu realizovaných demontáží u kamenických prací
20	BOU-002	Vybourání kamenné dlažby vč. podkladních vrstev (podchod, vestibul - porušené desky), včetně odvozu a likvidace odpadu	m2										iz v.č. 514; dle rozsahu realizovaných demontáží u kamenických prací 159,434 m2 četné rozměry ve ZL č. 1 = 9,40 m2
21	BOU-003	Vybourání žulového obkladu schodišť výstupů D a E + náhrada poškozených desek ostatních schodišť, včetně odvozu a likvidace odpadu	m2										iz v.č. 305, 505; dle rozsahu realizovaných demontáží u kamenických prací
22	BOU-004	Vybourání stropní konstrukce nad strojovnu (ocel, beton), včetně odvozu a likvidace odpadu	m2										iz v.č. 305; dle rozsahu bouraných konstrukcí
23	BOU-005	Demontáž všech ocelových konstrukcí základů a jeřabových drah ve stojovně, včetně odvozu a likvidace odpadu	kg										iz v.č. 302; dle rozsahu bouraných konstrukcí
24	BOU-006	Vybourání konzol podél eskalátorů (ocel, beton), včetně odvozu a likvidace odpadu	m2										iz v.č. 304, 305; dle rozsahu bouraných konstrukcí
25	BOU-007	Vybourání železobetonových konstrukcí (základů eskalátorů - strojovna + esk. tunel + napínací komora), včetně odvozu a likvidace odpadu	m3										rozsah realizovaných bouracích prací - viz v.č.302, 303, 306 225*3*55 = 37,125 m3 roven technický prostor eskalátorů iz v.č.302, 303, 306 strojovna - kóta 188,29 - 15,60 m3 míšená část strojovny - kóta 186,99 - 15,50 m3 napínací komora - kóta 158,50 - 5,90 m3 roven technický prostor eskalátorů zahnuje skutečně zastíženou skladbu nabetonávky v eskalátorovém tunelu v celé šíři iz v.č.302, 7,3*5,65*(0,13-0,05) = 25,90 m3 roven technický prostor eskalátorů
26	BOU-008	Vybourání železobetonových stropů UN, včetně odvozu a likvidace odpadu	m3										iz v.č.304, 306 3,9+3,9)*1,40+(1,6*1)*2 x tl. 0,20 m = 11,56 m3 roven nástupišť
27	BOU-009	Vybourání nabetonovaných schodišťových stupňů vč. ocel. podstupnic, včetně odvozu a likvidace odpadu	m3										iz v.č.302, 306 21*0,5*57,3*2 = 12,033 m3 roven technický prostor eskalátorů
28	BOU-010	Vybourání výpíňových betonů (betonové podlahy tl. 650 mm) pro založení nových sloupů (350x350mm) ve stojovně, včetně odvozu a likvidace odpadu	m3										iz v.č.302, 306; 0,6*0,6*0,65*3 bourané rozměr 60 cm x 60 cm x 65 cm ... 3 kusy roven technický prostor eskalátorů - strojovna eskalátorů četné rozměry ve ZL č. 1 = 8,44 m3
29	BOU-011	Vybourání zděných příček TL 150mm (m.č.307), včetně odvozu a likvidace odpadu	m2										iz v.č. 303; dle rozsahu bouraných konstrukcí četné rozměry ve ZL č. 1 = 254,40 m2 četné rozměry ve ZL č. 5 = 4,80 m2
30	BOU-012	Vybourání betonových podlah, včetně odvozu a likvidace odpadu	m2										iz v.č. 302; dle rozsahu bouraných konstrukcí četné rozměry ve ZL č. 1 = 72,55 m2 četné rozměry ve ZL č. 5 = 0,60 m2
31	BOU-013	Vyčištění podlah a schodišť (od olejů) a odstranění nepevných částí, včetně odvozu a likvidace odpadu	m2										iz v.č. 302; dle rozsahu bouraných konstrukcí četné rozměry ve ZL č. 2 = 72,60 m2

P.Č.	Kód položky	Popis	MJ	Množství celkem dle SOU vč. dodatku č. 1	Množství celkem dle DON	Množství celkem DON - SoD	Cena jednotková 8	Cena celkem dle SoD vč. dodatku č. 1	Cena celkem dle DON	Cena celkem DON - SoD	Odpočet 12	Přípočet 13	Výpočet, komentář, odkaz na část dokumentace 14
32	BOU-014	Vybourání podlah s dlažbou (keramická, teracová), včetně odvozu a likvidace odpadu	m2										nístnost č. 302 (160) - strojovna eskalátorů nístnost č. 303 (161.1) - dílna eskalátorů roven technický prostor eskalátorů - strojovna a dílna eskalátorů $1,04+51,745+31,75 = 124,535$ m2 četné výměry ve ZL č. 5 = 0,60 m2
33	BOU-015	Bourání keramického obkladu 150x150mm ze stěn ve strojovně, včetně odvozu a likvidace odpadu	m2										viz v.č. 302, 303; dle rozsahu bouraných konstrukcí četné výměry ve ZL č. 1 = 57,9495 m2
34	BOU-016	Demontáž protipožárních obkladů v esk. tunelu (azbestocementové desky - předpoklad), včetně odvozu a likvidace odpadu popis viz TZ	m2										viz v.č. 301, 306; dle rozsahu bouraných konstrukcí
35	BOU-017	Odstranění poškozených nátěrů a omítek ze stěn a stropů (odhad), včetně odvozu a likvidace odpadu	m2										viz v.č. 301, 302, 303, 304, 305 četné výměry ve ZL č. 1 = 38,20 m2 četné výměry ve ZL č. 3 = 146,00 m2
36	BOU-018	Očištění a odstranění nepevných částí poškozených železobetonových konstrukcí (odhad), včetně odvozu a likvidace odpadu	m2										viz v.č. 301, 302, 303, 304, 305 četné výměry ve ZL č. 1 = 113,10 m2 četné výměry ve ZL č. 2 = 330,20 m2
37	BOU-019	Vyčištění odvodňovacích žlábků - technické prostory, kabelový prostor, včetně odvozu a likvidace odpadu	m										viz v.č. 301, 302; roven technický prostor eskalátorů $(57,5'2)+(4,5'2) = 124$ bm roven kabelový kanál pod eskalátory $57,5+1,5)2+3,5+8+6,5+6,5+7,4 = 150$ bm
38	BOU-020	Demontáž a repase ocelových poklopů kabelových kanálů, včetně odvozu a likvidace odpadu	m2										viz v.č. 302 četné výměry ve ZL č. 1 = 5,445 m2 četné výměry ve ZL č. 5 = 0,40 m2
39	BOU-021	Demontáž žabříku do kabelového prostoru pod esk., včetně odvozu a likvidace odpadu	kg										viz v.č. 301
40	BOU-022	Demontáž kabelových lávek - ocelové L profily (kabelový prostor pod esk.), šířka lávek 450 mm, včetně odvozu a likvidace odpadu	m'										viz v.č. 301
41	BOU-023	Demontáž trubkového zábradlí - kabelový prostor pod esk., včetně odvozu a likvidace odpadu	kg										viz v.č. 301
42	BOU-024	Demontáž sdrúženého nosiče osvětlení - vč. odvozu a uschování pro zpětnou montáž	m										viz v.č. 304, 306
43	BOU-025	Demontáž příčného nosníku osvětlení včetně závěsů, dl. 4,5 m, včetně odvozu a likvidace odpadu	ks										viz v.č. 304, 306
44	BOU-026	Demontáž obklad smaltované plechy - vč. odvozu a uschování pro zpětnou montáž	m2										viz v.č. 304, 306 četné výměry ve ZL č. 3 = 53,85 m2
45	BOU-027	Vybourání kamenného obkladu v naplnací komoře, včetně ocelové podkonstrukce, včetně odvozu a likvidace odpadu	m2										viz v.č. 304, 306; 2,6'6,7'2 roven nástupiště po zaměření
46	BOU-028	Demontáž monierky včetně ocelové konstrukce pod obklady na úrovni nástupiště, včetně odvozu a likvidace odpadu	m2										viz v.č. 304, 306; 2,6'6,7'2 roven nástupiště po zaměření
47	BOU-029	Demontáž ocelové podkonstrukce, včetně odvozu a likvidace odpadu	kg										viz v.č. 304, 306
48	BOU-030	Demontáž skříní - suchovod, skřín ovládání esk. - nerez - vč. odvozu a uschování pro zpětnou montáž	ks										viz v.č. 304
49	BOU-031	Vybourání dolního a horního portálu - (ocelová kce, obklad)- očištění ocel. konstr. - vč. odvozu a uschování pro zpětnou montáž	m2										viz v.č. 304, 306
50	BOU-032	Demontáž svodidla úroveň nástupiště - uschovat pro zpětnou montáž - vč. odvozu a uschování pro zpětnou montáž	m										viz v.č. 304

P.Č.	Kód položky	Popis	MJ	Množství celkem vč. dodatku č.	Množství celkem dle DŮN	Množství celkem DŮN - SoD	Cena jednotková 8	Cena celkem dle SoD vč. dodatku č. 1	Cena celkem dle DŮN	Cena celkem DŮN - SoD	Odpčet 12	Připočet 13	Výpočet, komentář, odkaz na část dokumentace 14
51	BOU-033	Demontáž kovových dveří včetně zárubně: jednokřídlové 600/1970, včetně odvozu a likvidace odpadu	ks										úroveň pod vestibulem: míst. č. 307 (570) - 1 kus - 600/1970 úroveň podchodu: míst. č. 408 (812) - 1 kus - 600/1970 - zahrnuto ve ZL č. 1 "hygibuňky" míst. č. 409 (811) - 1 kus - 600/1970 - zahrnuto ve ZL č. 1 "hygibuňky" míst. č. 410 (803) - 1 kus - 600/1970 - zahrnuto ve ZL č. 1 "hygibuňky" míst. č. 407 (804) - 1 kus - 600/1970 - zahrnuto ve ZL č. 1 "hygibuňky" včetně výměry ve ZL č. 1 = 6 kusů
52	BOU-034	Demontáž kovových dveří včetně zárubně: jednokřídlové 800/1970, včetně odvozu a likvidace odpadu	ks										úroveň pod vestibulem: nejbližší možné zatřídění míst. č. 313 (161.2) - 1 kus - 900/1970 úroveň podchodu: míst. č. 404 (507) - 1 kus - 900/1970 míst. č. 406 - 1 kus - 900/1970 - zahrnuto ve ZL č. 1 "hygibuňky" míst. č. 414 (803) - 1 kus - 900/1970 - zahrnuto ve ZL č. 1 "hygibuňky" úroveň vestibulu (technické prostory): míst. č. 401 - 1 kus - 900/1970
53	BOU-035	Demontáž kovových dveří včetně zárubně: jednokřídlové 1250/1970, včetně odvozu a likvidace odpadu	ks										+ 1 kus odečtených dveří ve ZL č. 1 "hygibuňky" včetně výměry ve ZL č. 1 = 1 kus
54	BOU-036	Demontáž kovových dveří včetně zárubně: dvoukřídlové 1250/1970, včetně odvozu a likvidace odpadu	ks										úroveň podchodu: míst. č. 412 (110) - 1 kus - 1250/1970 - dvoukřídlé - zahrnuto ve ZL č. 1 "hygibuňky" míst. č. 411 (107) - 1 kus - 1250/1970 - dvoukřídlé - zahrnuto ve ZL č. 1 "hygibuňky" + 1 kus odečtených dveří ve ZL č. 1 "hygibuňky" včetně výměry ve ZL č. 1 = 1 kus včetně výměry ve ZL č. 1 = 1 kus
55	BOU-037	Demontáž kovových dveří včetně zárubně: dvoukřídlové 1400/1970, včetně odvozu a likvidace odpadu	ks										úroveň pod vestibulem: míst. č. 306 (570) - 1 kus - 1400/1970
56	BOU-038	Demontáž požárních dveří dvoukřídlých 1400/1970, včetně odvozu a likvidace odpadu	ks										úroveň podchodu: míst. č. 413 /108/ - 1400/1970 - dvoukřídlé - zahrnuto ve ZL č. 1 "hygibuňky" úroveň pod vestibulem: míst. č. 303 (161.1) - 1 kus - 1400/1970 - dvoukřídlé míst. č. 305 (161.2) - 1 kus - 1400/1970 - dvoukřídlé míst. č. 311 - 1 kus - 1400/1970 - dvoukřídlé míst. č. 312 (570) - 1 kus - 1400/1970 - dvoukřídlé míst. č. 300 (760) - 1 kus - 1400/1970 - dvoukřídlé míst. č. 762 - 1 kus - 1400/1970 - dvoukřídlé + 1 kus odečtených dveří ve ZL č. 1 "hygibuňky" včetně výměry ve ZL č. 1 = 1 kus včetně výměry ve ZL č. 1 = 1 kus
57	BOU-039	Demontáž požárních dveří dvoukřídlých 2200/1970, včetně odvozu a likvidace odpadu	ks										úroveň pod vestibulem: míst. č. 302 (160) - 1 kus - 2200/1970 - dvoukřídlé

P.Č.	Kód položky	Popis	MJ	Množství celkem vč. dodatku č.	Množství celkem dle DON	Množství celkem DON - SoD	Cena jednotková	Cena celkem dle SoD vč. dodatku č. 1	Cena celkem dle DON	Cena celkem DON - SoD	Odpočet	Připočet	Výpočet, komentář, odkaz na část dokumentace
1	2	3	4				8				12	13	14
58	BOU-040	Demontáž požárních dveří jednokřídlých 900/1970,1100/1970 včetně odvozu a likvidace odpadu	ks										<p>ovně podchodu:</p> <p>blíže možné zařazení</p> <p>st. č. 405 (760) - 1 kus - 1250/1970 - jednokřídlé - zahrnuto ve ZL 1 "hygibuňky"</p> <p>st. č. 445 (570) - 1 kus - 900/1970</p> <p>st. č. 443 (760) - 1 kus - 1100/1970</p> <p>st. č. 439 (570) - 1 kus - 900/1970</p> <p>st. č. 446 (904) - 1 kus - 900/1970</p> <p>ovně pod vestibulem:</p> <p>st. č. 301 (157) - 1 kus - 900/1970</p> <p>st. č. 304 (161.3) - 1 kus - 900/1970</p> <p>ovně technický prostor eskalátorů - napínací komora:</p> <p>st. č. 159 - 1 kus - 900/1970</p> <p>četné výměry ve ZL č. 1 = 1 kus</p>
59	BOU-041	Demontáž dveří výtahu 1600/2600mm, včetně odvozu a likvidace odpadu	ks										z v.č. 303, 305
60	BOU-042	Demontáž dvířek do kabelového prostoru m.č. 303, včetně odvozu a likvidace odpadu	ks										z v.č. 302
61	BOU-043	Vybourání nových otvorů ve zdivu pro technologie, včetně odvozu a likvidace odpadu	m2										z v.č. 302, 303, 305
62	BOU-044	Bourání prostupů v železobetonových konstrukcích+ nik pro osvětlení schodišť podchodu (odhad), včetně odvozu a likvidace odpadu	m3										z v.č. 302, 303, 305
63	BOU-045	Demontáž odbavovací čáry, sloupky,, kozy", včetně ocel U profilů v podlaze, včetně odvozu a likvidace odpadu	m										z v.č. 305
64	BOU-046	Demontáž dělicího zábradlí - vestibul, včetně odvozu a likvidace odpadu	m										z v.č. 305
65	BOU-047	Vybourání odvodňovacích žlábků - podchod, včetně odvozu a likvidace odpadu	m										z v.č. 305
66	BOU-048	Očištění mramorových obkladů a vyspravení jejich drobných poškození, včetně odvozu a likvidace odpadu	m2										z v.č. 305
67	BOU-049	Očištění žulových obkladů a vyspravení jejich drobných poškození, včetně odvozu a likvidace odpadu	m2										z v.č. 305
68	BOU-050	Demontáž okna v obvod. stěny přeprav. manip. , včetně odvozu a likvidace odpadu	m2										<p>z v.č. 305</p> <p>četné výměry ve ZL č. 3 = 12,00 m2</p> <p>četné výměry ve ZL č. 3 = 24,30 m2</p> <p>četné výměry ve ZL č. 3 = 208,909 m2</p>
69	BOU-051	Demontáž dveří 1000/2400 ocel. konstrukce, nerez obklad, zasklení, včetně odvozu a likvidace odpadu	ks										z v.č. 305
70	BOU-052	Vybourání dvojité podlahy v místnosti přepravního manipulanta , včetně odvozu a likvidace odpadu	m2										<p>z v.č. 305</p> <p>četné výměry ve ZL č. 3 = 16,80 m2</p>
71	BOU-053	Demontáž podhledu METRO II vč. akustické izolace a částečně vč. závěsných konstrukcí, včetně odvozu a likvidace odpadu	m2										z v.č. 305
72	BOU-054	Demontáž SDK podhledů, včetně odvozu a likvidace odpadu	m2										<p>demontáž minerálního podhledu v rušených OV samostatně ve ZL 3</p> <p>demontáž stávajícího podhledu v místnosti policie m.č. 446 a včetně montáž podhledu pro požární těsnění nově vzniklého požárního úseku</p> <p>četné výměry ve ZL č. 3 = 11,00 m2</p> <p>četné výměry ve ZL č. 3 = 55,20 m2</p>
73	BOU-055	Odstranění starých nátěrů na madlech ve výstupech, včetně odvozu a likvidace odpadu	m2										z v.č. 505
74	BOU-056	Demontáž poškozených kamenných obkladů stěn - mramor, včetně odvozu a likvidace odpadu	m2										<p>z v.č. 305, 505;</p> <p>ve rozsahu realizovaných kamenických prací včetně zachování pravy a repase</p> <p>četné výměry ve ZL č. 1 = - 6,953 m2</p> <p>četné výměry ve ZL č. 5 = 3,00 m2</p>

P.Č.	Kód položky	Popis	MJ	Množství celkem dle SOU vč. dodatku č.	Množství celkem dle DON	Množství celkem DON - SoD	Cena jednotková 8	Cena celkem dle SoD vč. dodatku č. 1	Cena celkem dle DON	Cena celkem DON - SoD	Ódpočet	Přípočet	Výpočet, komentář, odkaz na část dokumentace
1	2	3	4								12	13	14
75	BOU-057	Demontáž poškozených kamenných obkladů stěn - žula, včetně odvozu a likvidace odpadu	m2										z v.č. 305, 505; le rozsahu realizovaných kamenických prací včetně zachování pro pravy a repase četné rozměry ve ZL č. 1 = 1,50 m2 četné rozměry ve ZL č. 1 = - 0,455 m2
76	BOU-058	Demontáž poškozených kamenných obkladů stupňů schodišť - žula, včetně odvozu a likvidace odpadu	m2										z v.č. 305, 505; le rozsahu realizovaných kamenických prací
77	BOU-059	Demontáž klempířských výrobků, včetně odvozu a likvidace odpadu	m2										1,905X0,6 (oplechování výstupu D) demontáže dešťových svodů
78	BOU-060	Demontáž střešního pláště přístřešků - lopenka A500H + pozik. plech na dřevěném roštu, včetně odvozu a likvidace odpadu	m2										z v.č. 551, 552, 553; kální opravy 10 m2
79	BOU-061	Demontáž podhledů přístřešků - vč. odvozu a uschování pro zpětnou montáž	m2										z v.č. 551, 552, 553; le rozsahu realizovaných demontáží
80	BOU-062	Demontáž zasklení přístřešků - vč. odvozu a likvidace	m2										z v.č. 551, 552, 553; le rozsahu realizovaných demontáží
81	BOU-063	Demontáž zasklení vstupní prosklené stěny - vč. odvozu a likvidace	m2										z v.č. 305, 505, 534; le rozsahu realizovaných demontáží četné rozměry ve ZL č. 3 = 12,00 m2 četné rozměry ve ZL č. 3 = 157,7992 m2
PKC		Pomocné konstrukce											
82	PKC-001	Provizorní dřevěná plošina pro montáž - zatížení 50kN - dodávka a montáž	m2										le rozsahu realizovaných pomocných konstrukcí
83	PKC-002	Demontáž provizorní dřevěné plošiny pro montáž - zatížení 50kN, vč. odvozu a likvidace	m2										le rozsahu realizovaných pomocných konstrukcí
84	PKC-003	Ocelová montážní konstrukce UN, UV - dodávka a montáž	kg										le rozsahu realizovaných pomocných konstrukcí
85	PKC-004	Demontáž ocelové montážní konstrukce UN, UV, vč. odvozu a likvidace	kg										le rozsahu realizovaných pomocných konstrukcí
86	PKC-005	Montážní hák na zatížení 50 kN_beton - dodávka a montáž	kg										le rozsahu realizovaných pomocných konstrukcí
87	PKC-006	Demontáž montážního háku na zatížení 50 kN_beton, vč. odvozu a likvidace	kg										le rozsahu realizovaných pomocných konstrukcí
88	PKC-007	Montážní hák na zatížení 50 kN_tubinky - dodávka a montáž	kg										le rozsahu realizovaných pomocných konstrukcí
89	PKC-008	Demontáž montážního háku na zatížení 50 kN_tubinky, vč. odvozu a likvidace	kg										le rozsahu realizovaných pomocných konstrukcí
90	PKC-009	Podpěření stávajících stropů - zatížení 50kN - dodávka a montáž	m2										le rozsahu realizovaných pomocných konstrukcí
91	PKC-010	Demontáž podpěření stávajících stropů - zatížení 50kN, vč. odvozu a likvidace	m2										le rozsahu realizovaných pomocných konstrukcí
NKC		Nové konstrukce											
92	NKC-001	Železobetonové konstrukce, nová deska a trám UV - beton C25/30 - XC3- CI 0,4 - Dmax.16-S3, vč. bednění	m3										yměra dle výkresu viz v.č. 602 elezobetonové základy - základ pro motory v horní strojovně skalátorů UPV, vč. bednění yměra dle výkresu viz v.č. 611 25+36,56 = 41,81 m3 četné rozměry ve ZL č. 1 = 8,50 m3
93	NKC-002	Železobetonové konstrukce, sloup UV -beton C25/30 - XC3- CI0,4 - Dmax.16-S4, vč. bednění	m3										dpčet, nerealizováno
94	NKC-003	Výztuž úložný trám, deska, sloupky UV - ocel B500B	t										yměra dle výkresu viz v.č. 603 yztuž - Železobetonové základy - základ pro motory v horní trojovně eskalátorů UPV - ocel B500B yměra dle výkresu viz v.č. 612 1,0929+5,4109 = 6,5038 tuny četné rozměry ve ZL č. 1 = 0,7671 tuny

P.Č.	Kód položky	Popis	MJ	Množství celkem dle SoD vč. dodatku č. 1	Množství celkem dle DON	Množství celkem DON - SoD	Cena jednotková	Cena celkem dle SoD vč. dodatku č. 1	Cena celkem dle DON	Cena celkem DON - SoD	Odpočet	Připočet	Výpočet, komentář, odkaz na část dokumentace
1	2	3	4				8				12	13	14
95	NKC-004	Ocel S235 - napojení nového trámu ke stávajícímu UV- dodávka a montáž	kg										<p>stěvní prvky do bednění - dodávka a montáž, včetně PKO měra dle výkresu viz v.č. 602 ocel S355 - základ pro motory v horní strojovně eskalátorů UPV - stěvní trny /závitové tyče/ - dodávka a montáž, včetně PKO měra dle výkresu viz v.č. 611 ocel B.8. - základ pro motory v horní strojovně eskalátorů UPV - stěvní trny - dodávka a montáž, včetně PKO měra dle výkresu viz v.č. 611 ocel S235 - nový ocelový sloup v kabelovém prostoru v E T- dávka a montáž, včetně PKO měra dle výkresu viz v.č. 613 ocel S235 - nové ocelové podpory zastopení otvoru před eskalátory UPV- dodávka a montáž, včetně PKO měra dle výkresu viz v.č. 614 $94,86+61,50+98,39+112,64+700,83 = 1\ 168,22\ kg$</p>
96	NKC-005	Doplnění stropu, trámu ÚN - beton C25/30 - XC3- CI 0,4 - Dmax.16-S4, vč. bednění	m3										<p>měra dle výkresu viz v.č. 604</p>
97	NKC-006	Doplnění sloupů ÚN - beton C25/30 - XC3- CI 0,4 - Dmax.16-S4, vč. bednění	m3										<p>měra dle výkresu viz v.č. 604</p>
98	NKC-007	Výztuž - doplnění stropu, trámu a sloupů ÚN - ocel B500B	t										<p>měra dle výkresu viz v.č. 604</p>
99	NKC-008	Doplnění žb konstrukcí pro výtah, překlad trámký, beton C25/30 - XC3- CI 0,4 - Dmax.16-S3, vč. bednění	m3										<p>měra dle výkresu viz v.č. 610 četné rozměry ve ZL č. 1 = 1,10 m3</p>
100	NKC-009	Výztuž - doplnění žb konstrukcí pro výtah, překlad trámký, ocel B500	kg										<p>měra dle výkresu viz v.č. 610 četné rozměry ve ZL č. 1 = 121,40 kg</p>
101	NKC-010	Střední trám horní pod eskalátory (T04) železobeton - beton C25/30 - XC3- CI 0,4 - Dmax.16-S4, vč. bednění	m3										<p>střední trám horní pod eskalátory (T04) a podpory S01 a S02 železobeton - beton C25/30 - XC3- CI 0,4 - Dmax.16-S4, vč. bednění měra dle výkresu viz v.č. 605</p>
102	NKC-011	Výztuž střední trám horní pod eskalátory (T04) - ocel B500B	t										<p>střední trám horní pod eskalátory (T04) a podpory S01 a S02 železobeton - ocel B500B měra dle výkresu viz v.č. 606</p>
103	NKC-012	Trámy střední podpory pod eskalátory (T05, T06) železobeton - beton C25/30 - XC3- CI 0,4 - Dmax.16-S4, vč. bednění	m3										<p>měra dle výkresu viz v.č. 607 a měra dle výkresu viz v.č. 608 $0,76+1,54 = 12,30\ m3$</p>
104	NKC-013	Výztuž trámů středních podpor pod eskalátory (T05, T06)- ocel B500B	t										<p>měra dle výkresu viz v.č. 607 a měra dle výkresu viz v.č. 608 $1973+0,1872 = 1,3845\ tuny$</p>
105	NKC-014	Železobetonové stropy -doplnění stropů (zmenšení prostupů ÚV), vč. bednění	m3										<p>měra dle výkresu viz v.č. 609</p>
106	NKC-015	Výztuž - Železobetonové stropy -doplnění stropů (zmenšení prostupů ÚV)	t										<p>měra dle výkresu viz v.č. 609 četné rozměry ve ZL č. 1 = 0,44 tuny</p>
107	NKC-016	Zděná stěna CPP tl. 150 mm	m2										<p>iz. v.č. 503, 505, 508 četné rozměry ve ZL č. 1 = 205,80 m2 četné rozměry ve ZL č. 5 = 3,12 m2</p>
108	NKC-017	Keramický překlad 70/238 dl. 1250mm - dodávka a montáž	ks										<p>iz. v.č. 503, 505, 508 četné rozměry ve ZL č. 1 = 16 kusů četné rozměry ve ZL č. 5 = 4 kusy</p>
109	NKC-018	Keramický překlad 70/238 dl. 2750mm - dodávka a montáž	ks										<p>iz. v.č. 503, 505, 508</p>
110	NKC-019	Keramický překlad 70/238 dl. 1000mm - dodávka a montáž	ks										<p>iz. v.č. 503, 505, 508 četné rozměry ve ZL č. 1 = 6 kusů</p>
111	NKC-020	Keramický překlad 145/71 dl.2250mm - dodávka a montáž	ks										<p>iz. v.č. 503, 505, 508</p>
112	NKC-021	Dozdívání CPP tl.150mm	m2										<p>jozdívky u VZT uzávěrů UPV, UP četné rozměry ve ZL č. 1 = 24,20 m2 iz. v.č. 508</p>
113	NKC-022	Sanace železobetonové stěny na uliční úrovni-dojezd výtahu (očistění a vyzpravení sanačními hmotami) - kompletní provedení a dodávka sanačního systému	m2										<p>iz. v.č. 508</p>
114	NKC-023	Zabetonování kabelových kanálů beton C12/15, vč. případného bednění	m3										<p>iz. v.č. 502, 503</p>

P.Č.	Kód položky	Popis	MJ	Množství celkem dle SoD vč. dodatku č. 1	Množství celkem dle DON	Množství celkem DON - SoD	Cena jednotková	Cena celkem dle SoD vč. dodatku č. 1	Cena celkem dle DON	Cena celkem DON - SoD	Odpočet	Přípočet	Výpočet, komentář, odkaz na část dokumentace
1	2	3	4				8				12	13	14
126	NKC-035	Protipožární obklad zděné příčky o TL 100mm, celková odolnost stěny EI180DP1 - dodávka a montáž	m2										viz v.č. 505; obsah realizovaných protipožárních obkladů
127	NKC-036	Sanační omítky - kompletní provedení a dodávka sanačního systému	m2										viz v.č. 503, 505 včetně výměry ve ZL č. 2 = 136,45 m2
128	NKC-037	Vápenocementové omítky	m2										viz v.č. 502, 503, 505 včetně výměry ve ZL č. 1 = 550,00 m2 včetně výměry ve ZL č. 5 = 7,50 m2
129	NKC-038	Opravy omítek stěn a stropů, vč. otlučení, odvozu a likvidace	m2										viz v.č. 502, 503, 505 včetně výměry ve ZL č. 3 = 146,00 m2
130	NKC-039	Omyvatelný nátěr stěn	m2										viz v.č. 501, 502, 503
131	NKC-040	Malba bílá, včetně očištění a drobných oprav stěn	m2										viz v.č. 501, 502, 503, 505 včetně výměry ve ZL č. 1 = 550,00 m2 včetně výměry ve ZL č. 1 = -135,10 m2 včetně výměry ve ZL č. 2 = 0 m2, malby neprováděny včetně výměry ve ZL č. 3 = 157,00 m2 včetně výměry ve ZL č. 5 = 30,00 m2
132	NKC-041	Montáž obkladů keramických	m2										viz v.č. 503, 505 včetně výměry ve ZL č. 1 = 147,50 m2 včetně výměry ve ZL č. 5 = 0,60 m2
133	NKC-042	Nové keramické obklady stěn ve strojovně eskalátorů - za umyvadly do výšky 1,5 m - dodávka	m2										viz v.č. 503, 505 včetně výměry ve ZL č. 1 = 147,50 m2
134	NKC-043	Řepase zakrytí instalačních kanálů ve strojovně esk. - žebrovaný plech včetně rámu	m2										viz v.č. 503
135	NKC-044	Zpětná montáž portálů eskalátorového tunelu (obklad + nosná kce)	m2										viz v.č. 504, 505, 507
136	NKC-045	Zpětná montáž obkladu ze smaltovaných plechů	m2										viz v.č. 504, 507
137	NKC-046	Zpětná montáž SRN v esk. tunelu	m										viz v.č. 504, 507
138	NKC-047	Nový krycí plech SRN v esk. tunelu - dodávka a montáž vč. povrchových úprav	m2										viz v.č. 504, 507, 535
139	NKC-048	Montáž kamenného obkladu do malty, vč. kotvení	m2										viz v.č. 504, 507; dle zamerění v místě realizace
140	NKC-049	Nový kamenný obklad úroveň nástupiště - dodávka	m2										viz v.č. 504, 507; dle zamerění v místě realizace
141	NKC-050	Monierka pod obklady na úrovni nástupiště	m2										viz v.č. 304, 306; 2,6*6,7*2 úroveň nástupiště viz v.č. 504, 507
142	NKC-051	Zpětná montáž svodidla - úroveň nástupiště - případná úprava délky dle nových eskalátorů	m										viz v.č. 502, 507
143	NKC-052	Nové nerezové svody Ø100 - dodávka a montáž	m										viz v.č. 502, 507
144	NKC-053	Zámečnické konstrukce Z1-Z15 ocel pozink - dodávka a montáž vč. protikorozních a povrchových úprav, vč. kotvení	kg										dle realizovaného množství a odsouhlasené RDS a VD viz samostatný výpočet v oddělitelné příloze - 7073,31 kg + výměra položky č. 146 realizované FeZn plechem - 662,38 kg = celkem 7 735,688 kg včetně výměry ve ZL č. 1 = 136,16 kg včetně výměry ve ZL č. 1 = 1 744,03 kg včetně výměry ve ZL č. 5 = 12,58 kg
145	NKC-054	Zámečnické konstrukce Z1-Z15 ocel nerez - dodávka a montáž vč. kotvení	kg										dle skutečně realizovaného množství a odsouhlasené RDS a VD viz samostatný výpočet v oddělitelné příloze
146	NKC-055	Oddělení kabelů ve strojovně eskalátorů: nerez plech na konstrukci z tenkostěnných profilů - dodávka a montáž	kg										položka odečtena - realizováno FeZn obložním
147	NKC-056	Nátěry stávajících zámečnických konstrukcí	m2										realizováno na všech úrovních UPV, UP, UV, KP
148	NKC-057	Nátěry stávajících nosných ocelových konstrukcí - kabelový prostor	m2										kabelový kanál pod eskalátory / v.č. 501/ sloupy: 16 ks * obvod 0,27*4 * výška 1,88 = 32,50 m2 stěny, stropy a další konstrukce: odhad 20 m2 stropy - ocelové plechy na spodním lici: 8 ks * délka 4,25* výška 1,77 = 60,50 m2 ocelové nosníky: oboustranné 19 ks * 4,25 * 0,41 jednostranné 18 ks * 4,25 * 0,21 cca 50 m2

P.Č.	Kód položky	Popis	MJ	Množství celkem dle SÚP vč. dodatku č.	Množství celkem dle DŮN	Množství celkem DON - SoD	Cena jednotková 8	Cena celkem dle SoD vč. dodatku č. 1	Cena celkem dle DON	Cena celkem DON - SoD	Odpočet 12	Přípočet 13	Výpočet, komentář, odkaz na část dokumentace 14
149	NKC-058	Stěny bankomatu - repase (stržení obkladu, oprava konstrukce; nové nerez obklady - viz samostatná pol. nových nerez obkladů)	m2										realizováno, prostory zrušeny
150	NKC-059	Roštový podhled - 50x50 v 40 mm, kazety 600x1200 mm - VZT mřížka v podhledu - dodávka a montáž	m2										nahrazeno podhledem typu Metro II dle architekta
151	NKC-060	Nová stěna přepravního manipulant: ocelová konstrukce, nerez obklad, včetně zasklení + nové okénko - izolační dvojsklo - Umax. 1,5W/m2K - dodávka a montáž	m2										z v.č. 533
152	NKC-061	Nové dveře přepravního manipulant 900/2120mm, ocelová konstrukce, sklo, nerez obklad - Umax. 1,5W/m2K (včetně zárubně) - dodávka a montáž	ks										z v.č. 533
153	NKC-062	Prosklená vstupní stěna - repase zámečnických konstrukcí (stržení obkladu, oprava konstrukce, nové nerez obklady - viz samostatná pol. nových nerez obkladů) - dodávka a montáž	m2										z v.č. 534
154	NKC-063	Prosklené stěny ostatní (mimo stěny PM, vstupní prosklené stěny, stěny bankomatu) (repase zámečnických konstrukcí (stržení obkladu, oprava konstrukce, nové nerez obklady - viz samostatná pol. nových nerez obkladů) - dodávka a montáž	m2										z v.č. 505; dpočet rušených obchodních vybaveností
155	NKC-064	Nové obložení prosklených stěn nerez - dodávka a montáž	m2										z v.č. 505; dpočet rušených obchodních vybaveností
156	NKC-065	Nový nátěr madel podchod	m2										z v.č. 505
157	NKC-066	Nová dvojitá sýřemová podlaha v místnosti přepravního manipulant, povrch PVC - dodávka a montáž	m2										z v.č. 505, 541
158	NKC-067	Nový podhled Metro II perforovaný s vlepenu akustickou izolací vestibul, podchod a prostor nad eskalátory v úrovni vestibulu včetně atypických žlábků a doplnění nosné konstrukce - dodávka a montáž	m2										vyměra dle výkresu viz v.č. 506 dle dokumentace skutečného provedení stavby /DSPS/ plocha podhledu vestibul 380,383 m2 plocha podhledu podchod 712,282 m2 plocha podhledu prostor nad eskalátory 50,40 m2 plocha celkem 1 143,065 m2
159	NKC-068	Tepelné izolační přízdívky tl. 100 mm	m2										z v.č. 505, 541 čtené výměry ve ZL č. 1 = 21,50 m2
160	NKC-069	Tepelné izolační přízdívky tl. 200 mm	m2										z v.č. 505, 541
161	NKC-070	Tepelná izolace na bázi pěnového skla - dodávka a montáž	m3										z v.č. 505, 541
162	NKC-071	Tepelná izolace na bázi minerální vlny - dodávka a montáž	m3										dpočtena neprováděná izolace v prostoru pod podlahou PM
163	NKC-072	Závěsy pro svítidla a další drobné zámečnické konstrukce, (úprava závěsů a nové závěsy IS) pozink	kg										z v.č. 517
164	NKC-073	Nový podhled rastrový minerální akustický včetně nosné konstrukce, čtverce 600x600 mm - dodávka a montáž	m2										vyměra dle výkresu viz v.č. 506 dle dokumentace skutečného provedení stavby /DSPS/
165	NKC-074	Nový podhled z vláknitocementových desek včetně nosné konstrukce + stěrka - dodávka a montáž	m2										vyměra dle výkresu viz v.č. 506 dle dokumentace skutečného provedení stavby /DSPS/
166	NKC-075	Vyčištění stávajícího perforovaného al. podhledu 600x600 mm	m2										z v.č. 505; n.č. 446 (rezerva)
167	NKC-076	Nové stěrky na stávajících stropních konstrukcích	m2										z v.č. 505
168	NKC-077	Přebroušení žulových dlažeb ve vestibulu a podchodu	m2										z v.č. 505, 514; čtené prostoru rušených OV (61,81 m2)
169	NKC-078	Montáž žulové dlažby	m2										z v.č. 505, 514 čtené výměry ve ZL č. 1 = 13,20 m2
170	NKC-079	Nová žulová dlažba vč. podkladních vrstev (ÚN, vestibul + náhrada porušených desek) - dodávka	m2										z v.č. 505, 514 čtené výměry ve ZL č. 1 = 13,20 m2
171	NKC-080	Nová linie rozhraní placené a neplacené části-namalovaná čára	m2										z v.č. 505
172	NKC-081	Montáž kamenného obkladu	m2										z v.č. 505; dle rozsahu realizovaných kamenických prací včetně repasí a bnovy

P.Č.	Kód položky	Popis	MJ	Množství celkem dle SoD vč. dodatku č.	Množství celkem dle DON	Množství celkem DON - SoD	Cena jednotková 8	Cena celkem dle SoD vč. dodatku č. 1	Cena celkem dle DON	Cena celkem DON - SoD	Odpočet 12	Přípočet 13	Výpočet, komentář, odkaz na část dokumentace 14
173	NKC-082	Nový žulový obklad stupňů schodišť výstupů D a E + náhrada poškozených desek ostatních schodišť - dodávka	m2										z v.č. 505, 514; e rozsahu realizovaných kamenických prací včetně repasí a inovy
174	NKC-083	Montáž kamenného obkladu do malty, vč. kotvení	m2										z v.č. 505, 521; e rozsahu realizovaných kamenických prací včetně repasí a inovy betné výměry ve ZL č. 1 = 29,808 m2 betné výměry ve ZL č. 1 = - 6,953 m2 betné výměry ve ZL č. 5 = 1,500 m2
175	NKC-084	Nové obklady stěn mramorové, u výstupů D a E + výměna poškozených desek u ostatních stěn - dodávka	m2										z v.č. 505, 521; e rozsahu realizovaných kamenických prací včetně repasí a inovy betné výměry ve ZL č. 1 = 29,808 m2 betné výměry ve ZL č. 1 = - 6,953 m2 betné výměry ve ZL č. 5 = 1,500 m2
176	NKC-085	Montáž kamenného obkladu do malty, vč. kotvení	m2										z v.č. 505, 521; e rozsahu realizovaných kamenických prací včetně repasí a inovy betné výměry ve ZL č. 1 = 1,956 m2 betné výměry ve ZL č. 1 = - 0,455 m2
177	NKC-086	Nové obklady stěn žulové, u výstupů D a E + výměna poškozených desek u ostatních výstupů a soklů - dodávka	m2										z v.č. 505, 521; e rozsahu realizovaných kamenických prací včetně repasí a inovy betné výměry ve ZL č. 1 = 1,956 m2 betné výměry ve ZL č. 1 = - 0,455 m2
178	NKC-087	Čištění stěn od graffiti a antigrafiti nátěrů	m2										z v.č. 505; zřah čistěných povrchů
179	NKC-088	Odborné očištění uměleckých děl - plastika na stěně u výstupu ze stanice	ks										z v.č. 505; zřah čistěných povrchů
180	NKC-089	Odborné očištění uměleckých děl - pamětní deska	ks										z v.č. 505; zřah čistěných povrchů
181	NKC-090	Antigrafiti nátěr	m2										z v.č. 505; realizovaný rozsah nátěrů
182	NKC-091	Otryskání schodišťových stupňů	m2										z v.č. 505
183	NKC-092	Nové karborundové pásy černé - dodávka a montáž	m										z v.č. 505, 516
184	NKC-093	Nové kontrastní pásy žluté - dodávka a montáž	m										z v.č. 505, 516
185	NKC-094	Zpětná montáž podhledů přístřešků, vč. úpravy pro osazení svítidel	m2										z v.č. 551, 552, 553
186	NKC-095	Zpětná montáž zasklení přístřešků, vč. vycištění skel	m2										realizováno
187	NKC-096	Přístřešky - nové zasklení - dodávka a montáž	m2										z v.č. 551, 552, 553
188	NKC-097	Vstupní prosklená stěna - nové zasklení - dodávka a montáž	m2										z v.č. 534
189	NKC-098	Nové klempířské výrobky přístřešků mimo střešní krytiny - dodávka a montáž	m2										1,905X0,6 (oplechování výstupu D) montáž dešťových svodů jednotlivých přístřešků A,B,C (viz v.č. 51, 552, 553)
190	NKC-099	Přístřešky - očištění konstrukcí, nové nátěry	m2										z v.č. 551, 552, 553
191	NKC-100	Přístřešky - doplnění konstrukcí + náhrada poškozených a zkorodovaných - dodávka a montáž vč. protikorozních a povrchových úprav, vč. kotvení	kg										z v.č. 551, 552, 553; yměna zkorodovaných profilů rámu přístřešků 3,5+21,5+21+10+10+10]5,3*1,1
192	NKC-101	Přístřešky - očištění žulových obkladů atik	m2										z v.č. 551, 552, 553
193	NKC-102	Montáž suchá kamenného obkladu atik, vč. kotvení a podkladní konstrukce	m2										z v.č. 551
194	NKC-103	Žulový obklad atik přístřešků - dodávka	m2										z v.č. 551
195	NKC-104	Vodící linie pro nevidomé	m										z v.č. 514
196	NKC-105	Nová střešní krytina přístřešků - lepenka A500H + pozik. plech na dřevěném roštu - dodávka montáž kompletní skladby	m2										z v.č. 551, 552, 553; lokální oprava 10 m2 - práce provedeny pro funkčnost celého systému střešního pláště - jednalo se provedení řetailů a lok. oprav
197	NKC-106	Sance dilatačních spar v podchodu před výstupy - kompletní provedení a dodávka sanačního systému	m										z v.č. 505
198	NKC-107	Nové systémové odvodňovací žlábký v podchodu - dodávka a montáž	m										z v.č. 505
199	NKC-108	Obložení madel zábradlí výstupů na terén lepený nerez plech tl. 1 mm - dodávka a montáž	m2										0,33*(14,126+14,289+18,765)

P.Č.	Kód položky	Popis	MJ	Množství celkem dle SoD vč. dodatku č.	Množství celkem dle DON	Množství celkem DON - SoD	Cena jednotková	Cena celkem dle SoD vč. dodatku č. 1	Cena celkem dle DON	Cena celkem DON - SoD	Odpčet	Přípočet	Výpočet, komentář, odkaz na část dokumentace
1	2	3	4	5	6	7	8	9	10	11	12	13	14
200	NKC-109	Sanace případně zjištěných průsaků stropní deskou po demontáži podhledu v podchodu a vestibulu	m2										20,70 m2 - m.č. 403 /103/ 8,00 m2 - m.č. 401 2,00 m2 - m.č. 401 20,00 m2 - m.č. 308 /556/ tlakem 50,70 m2
201	NKC-110	Jednokřídlé dveře 900/1970 - repase - nový nerez obklad odpovídající stávajícímu	ks										roven podchodu: list. č. 440 - 1 kus 900/1970 (repase dveří , nerez repasován s změnou poškozených prvků) list. č. 441 - 1 kus 900/1970 (repase dveří , nerez repasován s změnou poškozených prvků)
202	NKC-111	Dvoukřídlé dveře 1600/1970 - repase - nový nerez obklad odpovídající stávajícímu	ks										roven vestibulu: list. č. 400 - 1 kus 1600/1970 (repase dveří , nerez repasován s změnou poškozených prvků) četné rozměry ve ZL č. 1 = + 1 kus
203	NKC-112	Dvoukřídlé dveře 1900/1970 - repase - nový nerez obklad odpovídající stávajícímu, včetně obkladu a mříže nade dveřmi	ks										roven vestibulu: list. č. 402 - 1 kus 1900/1970 (repase dveří , nerez repasován s změnou poškozených prvků)
204	NKC-113	Nové požární dveře jednokřídlé 900x1970, EW 90 DP1-C - dodávka a montáž vč. zárubně, kování a ostatních prvků	ks										roven pod nástupišťem: list. č. 159 - 1 kus 900/1970 roven pod vestibulem: list. č. 301 - 1 kus 900/1970 list. č. 304 - 1 kus 900/1970 list. č. 305, 305A - 2 kusy 900/1970 list. č. 312 - 1 kus 900/1970 roven vestibulu: list. č. 400B - 1 kus 900/1970
205	NKC-114	Nové požární dveře jednokřídlé 800x1970, EW 90 DP1-C - dodávka a montáž vč. zárubně, kování a ostatních prvků	ks										roven pod vestibulem: list. č. 313 - 1 kus 800/1970 + 1 kus odečtených dveří ve ZL č. 1 /"hygibuňky"/
206	NKC-115	Nové požární dveře dvoukřídlé 1400x1970, EW 90 DP1-C - dodávka a montáž vč. zárubně, kování a ostatních prvků	ks										roven pod vestibulem: list. č. 300 - 1 kus 1400/1970 list. č. 303 - 1 kus 1400/1970 list. č. 306 - 1 kus 1400/1970 list. č. 311 - 1 kus 1400/1970 roven podchodu: list. č. 411 - 1 kus 1400/1970 zahrnuto ve ZL č. 1 /"hygibuňky"/ list. č. 413 - 1 kus 1400/1970 zahrnuto ve ZL č. 1 /"hygibuňky"/ četné rozměry ve ZL č. 1 = + 3 kusy četné rozměry ve ZL č. 1 = - 1 kus
207	NKC-116	Nové požární dveře dvoukřídlé 2200x1970, EW 90 DP1-C - dodávka a montáž vč. zárubně, kování a ostatních prvků	ks										roven pod vestibulem: list. č. 302, 302A - 2 kusy 2200/1970
208	NKC-117	Nové požární dveře dvoukřídlé 2200x2400, EW 90 DP1-C - dodávka a montáž vč. zárubně, kování a ostatních prvků	ks										
209	NKC-118	Nová požární dvířka 700x1100, EW 90 DP1-C - dodávka a montáž vč. zárubně, kování a ostatních prvků	ks										roven pod vestibulem: list. č. 303 - 1 kus 700/1100 dvířka do šachty
210	NKC-119	Nové požární dveře jednokřídlé 1100x1970, EI 90 DP1-C s nerez obkladem, veřejné prostory včetně obkladu a mříže nade dveřmi - dodávka a montáž vč. zárubně, kování a ostatních prvků	ks										roven podchodu: list. č. 443 - 1 kus 1100/1970 s novým nerez obkladem + 1 kus odečtených dveří ve ZL č. 1 /"hygibuňky"/
211	NKC-120	Nové požární dveře jednokřídlé 1250x1970, EI 90 DP1-C s nerez obkladem, veřejné prostory včetně obkladu a mříže nade dveřmi - dodávka a montáž vč. zárubně, kování a ostatních prvků	ks										četné rozměry ve ZL č. 1 = - 1 kus
212	NKC-121	Nové požární dveře 900x1970 EI90DP1-C s nerez obkladem, veřejné prostory - dodávka a montáž vč. zárubně, kování a ostatních prvků	ks										roven podchodu: list. č. 439 - 1 kus 900/1970 s novým nerez obkladem list. č. 445 - 1 kus 900/1970 s novým nerez obkladem list. č. 446 - 1 kus 900/1970 s novým nerez obkladem

P.Č.	Kód položky	Popis	MJ	Množství celkem dle SoD vč. dodatku č.	Množství celkem dle DON	Množství celkem DON - SoD	Cena jednotková	Cena celkem dle SoD vč. dodatku č. 1	Cena celkem dle DON	Cena celkem DON - SoD	Odpočet 12	Připočet 13	Výpočet, komentář, odkaz na část dokumentace 14
213	NKC-122	Nové dveře kovové technické prostory 900x1970 - dodávka a montáž vč. zárubně, kování a ostatních prvků	ks										oveň pod vestibulem: ist. č. 307 - 1 kus 900/1970 oveň vestibulu: ist. č. 401 - 1 kus 900/1970 oveň podchodu: ist. č. 406 - 1 kus 900/1970 zahrnuto ve ZL č. 1 /"hygibuňky"/ ist. č. 414 - 1 kus 900/1970 zahrnuto ve ZL č. 1 /"hygibuňky"/ 1 kus odečtených dveří ve ZL č. 1 /"hygibuňky"/ šetné v.č. 307 - 1 kus 900/1970 s novým nerez obkladem
214	NKC-123	Nové dveře kovové technické prostory 1250x1970 - dodávka a montáž vč. zárubně, kování a ostatních prvků	ks										šetné v.č. 307 - 1 kus 900/1970 s novým nerez obkladem
215	NKC-124	Nové dveře kovové s nerez obkladem 900x1970 - veřejný prostor - dodávka a montáž vč. zárubně, kování a ostatních prvků	ks										šetné v.č. 307 - 1 kus 900/1970 s novým nerez obkladem
ZON		Zonty											
216	ZON-001	Demontáž- zonty - klenba eskalátorový tunel, vč. odvozu a likvidace	m2										iz v.č. 304, 306; obsah realizovaných zontů
217	ZON-002	Demontáž- zonty - stěny technický prostor eskalátorový tunel, vč. odvozu a likvidace	m2										iz v.č. 302, 306; obsah realizovaných zontů
218	ZON-003	Demontáž- zonty - klenba -napínací komora ún, vč. odvozu a likvidace	m2										iz v.č. 304, 306; obsah realizovaných zontů
219	ZON-004	Demontáž- zonty - stěny -napínací komora ún, vč. odvozu a likvidace	m2										iz v.č. 304, 306; obsah realizovaných zontů
220	ZON-005	Nové nerezové zonty - klenba eskalátorový tunel - dodávka a montáž	m2										iz v.č. 504, 507; obsah realizovaných zontů
221	ZON-006	Nové nerezové zonty - stěny technický prostor eskalátorový tunel - dodávka a montáž	m2										iz v.č. 502, 507; obsah realizovaných zontů
222	ZON-007	Nové nerezové zonty - klenba -napínací komora ún - dodávka a montáž	m2										iz v.č. 504, 507; obsah realizovaných zontů
223	ZON-008	Nové nerezové zonty - stěny -napínací komora ún - dodávka a montáž	m2										iz v.č. 504, 507; obsah realizovaných zontů
KAB		Nové kabelové konstrukce											
224	KAB-001	Kabelový žebřík šíře 400mm včetně příslušenství - spojky, rohové profily vnitřní a vnější atd. - komplet - prov.pro metro + uchycení kabelů pomocí třmenových přichytek vícenásobných(jednoduchá, dvojnásobná, trojnásobná) po 0,3m, odlehčení tahu - započítáno v této položce - dodávka a montáž	m										iz v.č. 537; provedeny prvky dle specifikace Betterman
225	KAB-002	Cenvinová deska tl. 8mm protipožární oddělení kabelů - dodávka a montáž	m2										iz v.č. 537
226	KAB-003	sloupky us7 - kotvení podlaha strop; dl.2415mm - dodávka a montáž	ks										iz v.č. 537; provedeny prvky dle specifikace Betterman
227	KAB-004	sloupky us7 - kotvení podlaha strop; dl.2000mm: - dodávka a montáž	ks										iz v.č. 537; provedeny prvky dle specifikace Betterman
228	KAB-005	sloupky us7 - kotvení podlaha strop; dl.1600mm: - dodávka a montáž	ks										iz v.č. 537; provedeny prvky dle specifikace Betterman
229	KAB-006	závěs kotvení na stěnu us7; dl1600mm: - dodávka a montáž	ks										iz v.č. 537; provedeny prvky dle specifikace Betterman
SAN		Sanace											
230	SAN-001	Sanace prúsaků tunelového ostění - pročištění spár - kompletní provedení a dodávka sanačního systému	m										iz v.č. 502, 504, 507; obsah realizovaných sanací
231	SAN-002	Sanace prúsaků tunelového ostění - výplň spár - kompletní provedení a dodávka sanačního systému	m										iz v.č. 502, 504, 507; obsah realizovaných sanací
232	SAN-003	Sanace prúsaků tunelového ostění - injektáž spar - kompletní provedení a dodávka sanačního systému	m										injektáž spar - celkově injektováno 32,8% z celkové délky 1459 b.m. 12, 8 % nad rámec DVZ (= 1459/32,8% = 478,552 m.b.)

Modernizace pohyblivých schodů ev.č. 613-1 274, 275, 276 a revitalizace vestibulu stanice Anděl/Na Knížecí

P.Č.	Kód položky	Popis	MJ	Množství celkem dle SoD vč. dodatku č.	Množství celkem dle DON	Množství celkem DON - SoD	Cena jednotková	Cena celkem dle SoD vč. dodatku č. 1	Cena celkem dle DON	Cena celkem DON - SoD	Odpočet	Přípočet	Výpočet, komentář, odkaz na část dokumentace
1	2	3	4				8				12	13	14
233	SAN-004	Sanace průsaků tunelového ostění - nátěry styčných spár tybinků - kompletní provedení a dodávka sanačního systému	m										viz v.č. 502, 504, 507; rozsah realizovaných sanací
234	SAN-005	Sanace průsaků tunelového ostění - očištění, výměna šroubů vč. bráleonových podložek, reprofilace betonových tybinků reprofilační maltou - kompletní provedení a dodávka sanačního systému	m2										viz v.č. 502, 504, 507; rozsah realizovaných sanací
235	SAN-006	Sanace průsaků tunelového ostění - nátěr šroubů - kompletní provedení a dodávka sanačního systému	m2										viz v.č. 502, 504, 507; rozsah realizovaných sanací

P.Č.	Kód položky	Popis	MJ	Množství celkem dle SoD vč. dodatku č. 1	Množství celkem dle DON	Množství celkem DON - SoD	Cena jednotková 8	Cena celkem dle SoD vč. dodatku č. 1	Cena celkem dle DON	Cena celkem DON - SoD	Odpčet 12	Přípočet 13	Výpočet, komentář, odkaz na část dokumentace 14
236	SAN-007	Plošné injektáže v kabelovém prostoru pod eskalátorem a v napínavací komoře (úpn) tj. Odbourání betonu, čištění tlakovou vodou/pískováním/chemicky, pasivace výztuže, plošná injektáž, reprofilace odbouraných betonů - kompletní provedení a dodávka sanačního systému	m2										z v.č. 501, 507; zsaň realizovaných sanací šetně výměry ve ZL č. 2 = 213,75 m2
237	SAN-008	Celoplošná minerální popř. PU hydroziolační stěrka - kompletní provedení a dodávka sanačního systému	m2										z v.č. 501, 502, 507; zsaň realizovaných sanací šetně výměry ve ZL č. 2 = 81,65 m2
238	SAN-009	Injektáž lokálních průsaků tj. Odbourání betonu, čištění tlakovou vodou/pískováním/chemicky, pasivace výztuže, plošná injektáž, reprofilace odbouraných betonů - kompletní provedení a dodávka sanačního systému	m2										zsaň realizovaných sanací
UTV		Úprava terénu u výtahu											
239	UTV-001	Odsranění křovin u výtahu na ul. úrovni - vč. odvozu a likvidace	m2										roven povrchu
240	UTV-002	Asfaltový beton ACO 8, tl. 50 mm	m2										provedení oprav kolem výstupů LA včetně vyrovnávky - nejbližší možné zatřídění
241	UTV-003	Spojovací postřik asd katioaktiv.emulze	m2										provedení oprav kolem výstupů LA včetně vyrovnávky - nejbližší možné zatřídění
242	UTV-004	Asfaltový beton podkladní ACP 16+, tl. 50 mm	m2										provedení oprav kolem výstupů LA včetně vyrovnávky - nejbližší možné zatřídění
243	UTV-005	Infiltrační postřik emulzní PI-E	m2										z v.č. 560
244	UTV-006	Štěrkořtř SD, tl. 200 mm	m2										z v.č. 560
245	UTV-007	Úprava pláňe pod vozovkou	m2										z v.č. 560
246	UTV-008	Výměna zeminy v aktivní zóně - štěrkořtř v tl. 0,5 m	m2										z v.č. 560
247	UTV-009	Odstanění stávajícího kamenného obrubníku OP2 (32x24x100 cm) - vč. odvozu a likvidace	m										z v.č. 560
248	UTV-010	Nový kamenný obrubník OP2 (32x24x100 cm) - dodávka a montáž	m										z v.č. 560
MOB		Mobiliiř:											
249	MOB-001	pracovní stůl	ks										rozměr 2000/900
250	MOB-002	zásuvkový kontejner	ks										z v.č. 541
251	MOB-003	pracovní deska š. 400 mm	ks										deska u stěny PM - okénko
252	MOB-004	šatní skřiiň s nádstavcem 900x400mm v. 2400mm	ks										rozměr 800x600 mm v. 2000 mm nejbližší možné zřařidění
253	MOB-005	policová skřiiň policová uzamykatelná 600x400mm	ks										rozměr 500x450 mm, výšky 2000 mm nejbližší možné zřařidění
254	MOB-006	policová skřiiň policová uzamykatelná 1200x400mm	ks										
255	MOB-007	nizká skřiiň š.900mm	ks										řky 800 mm, výšky 750 mm nejbližší možné zřařidění
256	MOB-008	otočná kancelářská židle polstrovaná	ks										
257	MOB-009	nizká skřiiň s umyvadlem 900x450	kg										rozměr 600x600 mm, výšky 910 mm nejbližší možné zřařidění

Modernizace pohyblivých schodů ev.č. 613-1 274, 275, 276 a revitalizace vestibulu stanice Anděl/Na Knížecí

P.Č.	Kód položky	Popis	MJ	Množství celkem dle SOU vč. dodatku č. 1	Množství celkem dle DON	Množství celkem DON - SoD	Cena jednotková 8	Cena celkem dle SoD vč. dodatku č. 1	Cena celkem dle DON	Cena celkem DON - SoD	Odpčet 12	Připočet 13	Výpočet, komentář, odkaz na část dokumentace 14
ZL č. 1, č. 2, č. 3 a č. 5 Nové položky													
PS 93-2	749902	Stavební přípomocce	hod										yměra ve ZL č. 1 = 120 hodin yměra ve ZL č. 1 = 100 hodin yměra ve ZL č. 3 = 100 hodin yměra ve ZL č. 3 = 200 hodin yměra ve ZL č. 5 = 60 hodin yměra ve ZL č. 5 = 16 hodin
SO 02	749901	Požární těsnění	m2										yměra ve ZL č. 1 = 2,205 m2
SO 02	749988	Montážní mechanismy	kpl										yměra ve ZL č. 1 = 0,75 kpl yměra ve ZL č. 2 = 0,80 kpl yměra ve ZL č. 5 = 0,07 kpl
SO 02	998722104	Přesun hmot	kpl										yměra ve ZL č. 1 = 1,00 kpl yměra ve ZL č. 2 = 1,00 kpl
SO 07	5-011	Přesun hmot do výšky 6m	kpl										yměra ve ZL č. 3 = 1,00 kpl
	R-položka	Prvek Z 26 - dodávka + montáž nade dveřmi nový obklad - nerez brus 400 s demontovatelnou (šroubovanou) mříží a s obkladem ve stejném profilování jako stávající obklad dveří 1100x1000 mm	m2										yměra ve ZL č. 5 = 1,10 m2
PS 93-1	750004	Zakrytí svislé na stěně	ks										yměra ve ZL č. 5 = 1,00 kus

SOUPIS PRACÍ

Stavba: Modernizace pohyblivých schodů ev.č. 613-1 274, 275, 276 a revitalizace vestibulu stanice Anděl/Na Knížecí

Část: E - Stavební část

Objekt: SO 02 Elektroinstalace, osvětlení

JKSO: 825 82

Objednatel:

DPP a.s.

Zhotovitel:

Datum:

15.09.2021

P.Č.	Kód položky	Popis	MJ	Množství celkem dle SoD	Množství celkem dle DON	Množství celkem DON - SoD	Cena jednotková - 8	Cena celkem dle SoD vč. dodatku č. 1	Cena celkem dle DON	Cena celkem DON - SoD	Odpočet 12	Připočet 13	Výpočet, komentář, odkaz na část dokumentace 14
CELKEM SO:													
1 Rozváděče													
1	748111-1	Napojení ve stávajících hlavních rozváděcích MDT - RS, RU220, RBN na stávající rezervní, případně doplněné jističe	kpl										napojení ve stávajících hlavních rozváděcích MDT - RS, RU220, RBN na stávající rezervní jističe, oprava prodrátování, případně
2	748110-1	Skříňový rozváděč 5.pól RS09	ks										příloha 011 Dodávka rozvaděče, montáž, manipulace, uskladnění, oprava rozvaděče, připojení a zkoušky
3	748111-2	Skříňový rozváděč 1.pole RU09	ks										příloha 012 Dodávka rozvaděče, montáž, manipulace, uskladnění, oprava rozvaděče, připojení a zkoušky
4	748110-2	Nástěnný rozváděč RS09.1	ks										příloha 013 Dodávka rozvaděče, montáž, manipulace, uskladnění, oprava rozvaděče, připojení a zkoušky
5	748110-3	Skříňový rozváděč RS26	ks										příloha 014 Dodávka rozvaděče, montáž, manipulace, uskladnění, oprava rozvaděče, připojení a zkoušky
6	748110-4	Nástěnný rozváděč obchodních vybaveností RS26.6,RS26.7,RS26.9,RS26.12 - v.č.017-020	ks										nástěnný rozváděč v obchodních jednotkách pro napojení osvětlení, zásuvkových vývodů a další technologie v těchto místnostech dle výkresové dokumentace příloha 017-020
2 Ocelová konstrukce pro uchycení svítidel, prvků elektro atd.													
7	748003	Systémový závěs pro předměty do 10 kg - materiál pozinkovaná ocel	ks										konstrukce, závěsy pro svítidla ve služebních prostorách. Dodávka a montáž, kotvení.
8	748002	Ocelová nosná konstrukce pozinkovaná ocel(provedení pro metro) pro přístroje do 5 kg	ks										izolované upevnění kabelových žebříků 2x2 přichytka, nástěnný, útropní upevňovací úhelník včetně izolačních podložek. Dodávka a montáž, kotvení.
9	748001	Atypický závěs - materiál pozinkovaná ocel	kg										atypické závěsy pro svítidla, atypické řešení konstrukcí s ohledem na koordinaci se stávajícími rozvody. Dodávka a montáž, kotvení.
3 Kabelové konstrukce													
10	745024	Kabelový žebřík šíře 400mm + protipožární přepážka v celé délce, včetně příslušenství - spojky, rohové profily vnitřní a vnější atd. - komplet - prov.pro metro + uchycení kabelů pomocí třmenových přichytek vícenásobných(jednoduchá, dvojnásobná, trojnásobná) po 0,3m - započítáno v této položce	m										kabelová trasa v jednotlivých úrovních stanice UPN,UN,UPV,UV včetně uchycení kabelů na tyto rošty, pomocí třmenových přichytek vícenásobných viz.výkres 002-009
11	745022	Kabelový žebřík šíře 200mm + včetně příslušenství - spojky, rohové profily vnitřní a vnější atd. - komplet - prov.pro metro + uchycení kabelů pomocí třmenových přichytek vícenásobných(jednoduchá, dvojnásobná, trojnásobná) po 0,3m - započítáno v této položce	m										kabelová trasa v jednotlivých úrovních stanice UPN,UN,UPV,UV včetně uchycení kabelů na tyto rošty, pomocí třmenových přichytek vícenásobných viz.výkres 002-009
12	745007	Kabelové a trubkové přichytky 732 G pro samostatné vedení nouzového osvětlení po 0,3m	ks										kabelové vedení nouzového osvětlení viz.výkres 002-009
13	745006	Spona OBO Grip M15 - nerez po 0,5m nebo rovnocenná	ks										kabelová trasa v jednotlivých úrovních stanice UPN,UN,UPV,UV viz.výkres 002-009
14	745051	Profilová lišta 2060 L nebo 2068 pro samostatné vedení kabelů nouzové a normálního osvětlení	m										kabelové trasy v jednotlivých místnostech viz.výkres 002-009
15	745001	Kabelová C-lišta	m										výkres 002-009 Dodávka, montáž, kotvení, upínací pásy.
4 Kabely													
16	743089-1	kabel "V" J 3x1,5 Cu-P(750)90-M	m										v.č. 002-009 Dodávka, manipulace a montáž kabelu, včetně dodávky drobného instalačního materiálu, včetně ukončení, kabelových štítků, apod.

P.Č.	Kód položky	Popis	MJ	Množství celkem dle SoD vč. dodatku č. 1	Množství celkem dle DON	Množství celkem DON - SoD	Cena jednotková 8	Cena celkem dle SoD vč. dodatku č. 1	Cena celkem dle DON	Cena celkem DON - SoD	Odpčet 12	Připočet 13	Výpočet, komentář, odkaz na části dokumentace 14
17	743089-2	kabel "V" O 3x1,5 Cu-P(750)90-M	m										č. 002-009 Dodávka, manipulace a montáž kabelu, včetně odávky drobného instalačního materiálu, včetně ukončení, abelových štítků, apod.
18	743090-1	kabel "V" J 3x2,5 Cu-P(750)90-M	m										č. 002-009 Dodávka, manipulace a montáž kabelu, včetně odávky drobného instalačního materiálu, včetně ukončení, abelových štítků, apod.
19	743090-2	kabel "V" O 3x2,5 Cu-P(750)90-M	m										č. 002-009 Dodávka, manipulace a montáž kabelu, včetně odávky drobného instalačního materiálu, včetně ukončení, abelových štítků, apod.
20	743091	Kabel Cu "V" P(750)90-M 3 x 4 mm2	m										č. 002-009 Dodávka, manipulace a montáž kabelu, včetně odávky drobného instalačního materiálu, včetně ukončení, abelových štítků, apod.
21	743094	kabel "V" J do 3x16 Cu-P(750)90-M stíněný	m										č. 002-009 Dodávka, manipulace a montáž kabelu, včetně odávky drobného instalačního materiálu, včetně ukončení, abelových štítků, apod.
22	743101	kabel "V" J 3x150+95 Cu-P(750)90-M stíněný	m										č. 002-009 Dodávka, manipulace a montáž kabelu, včetně odávky drobného instalačního materiálu, včetně ukončení, abelových štítků, apod.
23	745604	Vodič pro ochranné pospojování včetně svorek "R" 1x4(6) - M	m										č. 002-009 Dodávka, manipulace a montáž kabelu, včetně odávky drobného instalačního materiálu, včetně ukončení, abelových štítků, apod.
24	7456051	Vodič pro ochranné pospojování včetně svorek "R" 1x16 - M	m										č. 002-009 Dodávka, manipulace a montáž kabelu, včetně odávky drobného instalačního materiálu, včetně ukončení, abelových štítků, apod.
25	743017-2	kabel "R" J 3x1,5 Cu-M	m										č. 002-009 Dodávka, manipulace a montáž kabelu, včetně odávky drobného instalačního materiálu, včetně ukončení, abelových štítků, apod.
26	743018-2	kabel "R" J 3x2,5 Cu-M	m										č. 002-009 Dodávka, manipulace a montáž kabelu, včetně odávky drobného instalačního materiálu, včetně ukončení, abelových štítků, apod.
27	743017-1	kabel "R" O 3x1,5 Cu-M	m										č. 002-009 Dodávka, manipulace a montáž kabelu, včetně odávky drobného instalačního materiálu, včetně ukončení, abelových štítků, apod.
28	743018-1	kabel "R" O 3x2,5 Cu-M	m										č. 002-009 Dodávka, manipulace a montáž kabelu, včetně odávky drobného instalačního materiálu, včetně ukončení, abelových štítků, apod.
29	743047	Kabel Cu "R" M 5 x 1,5 mm2	m										č. 002-009 Dodávka, manipulace a montáž kabelu, včetně odávky drobného instalačního materiálu, včetně ukončení, abelových štítků, apod.
30	743048	Kabel Cu "R" M 5 x 2,5 mm2	m										č. 002-009 Dodávka, manipulace a montáž kabelu, včetně odávky drobného instalačního materiálu, včetně ukončení, abelových štítků, apod.
31	743049	Kabel Cu "R" M 5 x 4 mm2	m										č. 002-009 Dodávka, manipulace a montáž kabelu, včetně odávky drobného instalačního materiálu, včetně ukončení, abelových štítků, apod.
32	743051	Kabel Cu "R" M 5 x 10 mm2	m										č. 002-009 Dodávka, manipulace a montáž kabelu, včetně odávky drobného instalačního materiálu, včetně ukončení, abelových štítků, apod.
33	743329	kabel "R" J 3x150+95 Cu-M stíněný	m										č. 002-009 Dodávka, manipulace a montáž kabelu, včetně odávky drobného instalačního materiálu, včetně ukončení, abelových štítků, apod.
34	745601	Zemnicí pásek FeZn 30/4mm	m										č.002-009 dodávka pásku FeZn 30/4, jeho galvanizace dle předpisů pro metro, dopravu, manipulaci a montáž včetně spevňovacího materiálu s izolačními hmoždinkami, uzemňovacích svorek a spojovacího materiálu. Upevnění na stavební konstrukci cca po 1m, nátěr.
5 Svítidla													
35	748101	LED svítidlo normální osvětlení A 15,84W HF prov.pro metro	ks										č.002-006 Dodávka a montáž.
36	748102	LED svítidlo nouzové osvětlení A1 15,84W HF DIM, prov.pro metro	ks										č.002-006 Dodávka a montáž.

P.Č.	Kód položky	Popis	MJ	Množství celkem vč. dodatku č.	Množství celkem dle DON	Množství celkem DON - SoD	Cena jednotková 8	Cena celkem dle SoD vč. dodatku č. 1	Cena celkem dle DON	Cena celkem DON - SoD	Odpčet 12	Přípočet 13	Výpočet, komentář, odkaz na část dokumentace 14
37	748103	LED svítidlo normální osvětlení B 29,13W HF, prov.pro metro	ks										č.002-006 Dodávka a montáž.
38	748104	LED svítidlo normální osvětlení C 26,82W HF,prov.pro metro	ks										č.002-006 Dodávka a montáž.
39	748105	LED svítidlo normální osvětlení D 47,12W HF,prov.pro metro	ks										č.002-006 Dodávka a montáž.
40	748106	LED svítidlo nouzové osvětlení E1 9,8W HF DIM, prov.pro metro	ks										č.002-006 Dodávka a montáž.
41	748107	LED svítidlo normální osvětlení E 14,6W HF, prov.pro metro	ks										č.002-006 Dodávka a montáž.
42	748108	Zařivkové svítidlo normální osvětlení podhledové,	ks										č.002-006 Dodávka a montáž.
43	748109	Zařivkové svítidlo normální osvětlení podhledové, kancelářské R 4x18W 2xHF DIM, zdroj 1150lm,prov.pro metro	ks										č.002-006 Dodávka a montáž.
44	748110	Nouzové svítidlo s vlastním zdrojem VO-STAR11 8W N/M3, 3 hodiny	ks										č.002-006 Dodávka a montáž.
45	748111	Lumilux - přepravní manipulant	ks										č.002-006 Dodávka a montáž.
46	748112	LED svítidlo normální,pomocné osvětlení 15,84W HF DIM prov.pro metro - esk.tunel	ks										č.002-006 Dodávka a montáž.
47	748113	LED svítidlo nouzové osvětlení 15,84W HF DIM prov.pro metro - esk.tunel	ks										č.002-006 Dodávka a montáž.
48	748114	LED svítidlo normální, pomocné osvětlení 29,13W HF DIM, prov.pro metro - esk.tunel	ks										č.002-006 Dodávka a montáž.
49	748115	LED svítidlo nouzové osvětlení 29,13W HF DIM, prov.pro metro - esk.tunel	ks										č.002-006 Dodávka a montáž.
50	748116	LED svítidlo nouzové osvětlení 47,12W HF DIM,prov.pro metro - esk.tunel	ks										č.002-006 Dodávka a montáž.
51	748117	Zařivkové svítidlo nouzové osvětlení 2x18W HF DIM, prov.pro metro - výstupy na povrch	ks										č.002-006 Dodávka a montáž.
52	748118	Zařivkové svítidlo normální, pomocné osvětlení 2x18W 2xHF DIM, prov.pro metro - výstupy na povrch	ks										č.002-006 Dodávka a montáž.
53	748119	Zařivkové svítidlo normální, pomocné osvětlení 2x36W 2xHF DIM, prov.pro metro - výstupy na povrch	ks										č.002-006 Dodávka a montáž.
54	748120	Box antivandal pro svítidlo 2x18W	ks										č.002-006 Dodávka a montáž.
55	748121	Box antivandal pro svítidlo 2x36W	ks										č.002-006 Dodávka a montáž.
56	748122	LED svítidlo normální, pomocné s difuzorem normální osvětlení 16W HF DIM	ks										č.002-006 Dodávka a montáž.
57	748123	LED svítidlo nouzové s difuzorem normální osvětlení 16W HF DIM	ks										č.002-006 Dodávka a montáž.
58	748124	LED svítidlo normální, pomocné s difuzorem normální osvětlení 30W HF DIM	ks										č.002-006 Dodávka a montáž.
59	748125	LED svítidlo nouzové s difuzorem normální osvětlení 30W HF DIM	ks										č.002-006 Dodávka a montáž.
60	748126	LED svítidlo normální, pomocné s difuzorem normální osvětlení 9W HF DIM	ks										č.002-006 Dodávka a montáž.
6 instalační přístroje													
61	747717	Přepínač jednopólový č.f.1 230V/10A, na povrch, IP44, komplet	ks										č.002-006 Dodávka a montáž.
62	747718	Přepínač křížový č.f.7 230V/10A, na povrch, IP44, komplet	ks										č.002-006 Dodávka a montáž.
63	747719	Přepínač střídací č.f.6 230V/10A, na povrch, IP44, komplet	ks										č.002-006 Dodávka a montáž.
64	747750	Přepínač lustrový řaz.5, IP44+IP20 na povrch+zapuštěná montáž, komplet 230V/10A	ks										č.002-006 Dodávka a montáž.
65	747720	Zásuvka jednonásobná IP44 na povrch 230V/16A, IP44, komplet	ks										č.002-006 Dodávka a montáž.
66	747760	Zásuvka dvojnásobná IP20 zapuštěná montáž komplet 230V/16A	ks										č.002-006 Dodávka a montáž.
67	747723	Tlačítkový ovladač IP44 na povrch, komplet 230V/10A	ks										č.002-006 Dodávka a montáž.
68	747702	Rozvodná krabice včetně svorek (7ks), P(750)90-M	ks										č.002-006 Dodávka a montáž.
69	747701	Rozvodná krabice včetně svorek (7ks), bezhalogenová	ks										č.002-006 Dodávka a montáž.

Modernizace pohyblivých schodů ev.č. 613-1 274, 275, 276 a revitalizace vestibulu stanice Anděl/Na Knížecí

P.Č.	Kód položky	Popis	MJ	Množství celkem vč. dodatku č.	Množství celkem dle DON	Množství celkem DON - SoD	Cena jednotková 8	Cena celkem dle SoD vč. dodatku č. 1	Cena celkem dle DON	Cena celkem DON - SoD	Odpčet 12	Přípočet 13	Výpočet, komentář, odkaz na část dokumentace 14
7 Ostatní													
70	749904	Nehořlavá deska vláknocementová tl. 10mm	m2										oddělení stávajících kabe.tras v UPN,UN, UPV, UV stanice + protipožární přepážka na všech kabelových roštech
71	749901	Požární ucpávky - instalace	m2										Protipožární utěsnění kabelových tras na rozhraní požárních úseků JPN, UN, UPV,UV dle výkresové části PBR
72	749989	Plastický tmel pro utěsnění instalačních krabic a svítidel	kg										utěsnění instalačních krabic v kabelových trasách v.č.002-009
73	749990	Ochranná barva HY-ZINC EXTRA	kg										látěr , upravovaných, řezaných konstrukci v.č.002-009
74	749982	Výchozí revize, revizní zpráva - revize na každou obchodní jednotku samostatně	hod										kompletní revize na celé dílo elektroinstalace osvětlení
75	749983	Provedení prohlídky a zkoušky právnickou osobou, vydání průkazu způsobilosti	ks										provoznění dílčích částí osvětlení
76	749987	Práce na stávajícím zařízení	hod										opravy, napojení na stávající rozváděče v.č.010
77	749988	Montážní mechanismy	kpl										ošení pro instalaci a úpravu svítidel
78	749001	Demontáž stávající el. instalace	kpl										Kompletní demontáž stávající elektroinstalace, napájecí kabely, rozváděče, instalační kabely, kabelové konstrukce, koncové prvky(vypínače, zásuvky , krabice, svítidla atd.). Bude důsledně provedena kontrola všech demontovaných zařízení od rozváděčů ke
79	749013	Likvidace demontovaného elektromateriálu	t										
80	749902	Stavební přípomocce	kpl										průrazy pro kabelová vedení, drážkování elektroinstalace ve výtýpovaných místnostech v.č.002-009
81	998722104	Přesun hmot vodorovný k ohlbní, svislý do hlubiny, vodorovný v hlubíně	kpl										
ZL č. 4 Nové položky													
VON	PP-001	Dopracování dokumentace pro provádění stavby	kus										

SOUPIS PRACÍ

Stavba: Modernizace pohyblivých schodů ev.č. 613-1 274, 275, 276 a revitalizace vestibulu stanice Anděl/Na Knížecí

Část: E - Stavební část

Objekt: SO 03 ZTI

JKSO: 825 82

Objednatel:

DPP a.s.

Zhotovitel:

Datum:

15.09.2021

P.Č.	Kód položky	Popis	MJ	Množství celkem ule SoD vč. dodatku č.	Množství celkem dle DON	Množství celkem DON - SoD	Cena jednotková - 8	Cena celkem dle SoD vč. dodatku č. 1	Cena celkem dle DON	Cena celkem DON - SoD	Odpočet 12	Připočet 13	Výpočet, komentář, odkaz na část dokumentace 14
CELKEM SO:													
720	Zdravotné technické instalace												
1	R722000001	Potrubi z ocelových trubek nerezových DN 150 výtlač - položka obsahuje montáž, uložení, tvarovky, spojovací materiál, provedení černých pruhů na potrubí	m										
2	R722000002	Potrubi z ocelových trubek nerezových DN 100 - položka obsahuje montáž, uložení, tvarovky, spojovací materiál, provedení černých pruhů na potrubí	m										
3	R722000003	Potrubi z ocelových trubek nerezových DN 80 výtlač - položka obsahuje montáž, uložení, tvarovky, spojovací materiál, provedení černých pruhů na potrubí	m										
4	R722000004	Potrubi z ocelových trubek nerezových DN 80 vodovod - položka obsahuje montáž, uložení, tvarovky, spojovací materiál, provedení černých pruhů na potrubí	m										
5	R722000005	Potrubi z ocelových trubek nerezových DN 50 vodovod - položka obsahuje montáž, uložení, tvarovky, spojovací materiál, provedení černých pruhů na potrubí	m										
6	R722000006	Potrubi z ocelových trubek nerezových DN 40 výtlač - položka obsahuje montáž, uložení, tvarovky, spojovací materiál, provedení černých pruhů na potrubí	m										
7	722130235	Potrubi ocelové pozinkované DN 40 výtlač - položka obsahuje montáž, uložení, tvarovky, spojovací materiál	m										včetně výměry ve ZL č. 5 = 11,00 bm
8	7221302391	Potrubi ocelové pozinkované DN 100 - položka obsahuje montáž, uložení, tvarovky, spojovací materiál	m										Nová dispozice "hygibuňky"
9	722160222	Potrubi z měděných trubek DN 15 vodovod - položka obsahuje montáž, uložení, tvarovky, spojovací materiál	m										Nová dispozice "hygibuňky"
10	722160223	Potrubi z měděných trubek DN 20 vodovod - položka obsahuje montáž, uložení, tvarovky, spojovací materiál	m										
11	722160224	Potrubi z měděných trubek DN 25 vodovod - položka obsahuje montáž, uložení, tvarovky, spojovací materiál	m										
12	722160225	Potrubi z měděných trubek DN 32 kondenzát, vodovod - položka obsahuje montáž, uložení, tvarovky, spojovací materiál	m										
13	722160226	Potrubi z měděných trubek DN 40 vodovod - položka obsahuje montáž, uložení, tvarovky, spojovací materiál	m										
14	721141103	Potrubi z litinových trub bezdrých DN 100 - položka obsahuje montáž, uložení, tvarovky, spojovací materiál	m										Nová dispozice "hygibuňky"
15	721174045	Připojovací potrubí plastové DN 100 - položka obsahuje montáž, uložení, tvarovky, spojovací materiál	m										Nová dispozice "hygibuňky"
16	721174043	Připojovací potrubí plastové DN 50 - položka obsahuje montáž, uložení, tvarovky, spojovací materiál	m										Nová dispozice "hygibuňky"
17	721174042	Připojovací potrubí plastové DN 40 - položka obsahuje montáž, uložení, tvarovky, spojovací materiál	m										Nová dispozice "hygibuňky"
18	R722000007	Minerální tepelná izolace s AL fólií do tl. 50 mm	m										Nová dispozice "hygibuňky"
19	R722000008	Návrhová tepelná izolace tl. 10 mm	m										
20	722221134	Výtokový ventil DN 15	ks										
21	722221135	Výtokový ventil DN 20	ks										
22	722232043	Kulový kohout DN 15	ks										
23	722232044	Kulový kohout DN 20	ks										
24	722232045	Kulový kohout DN 25	ks										
25	722232046	Kulový kohout DN 32	ks										Nová dispozice "hygibuňky"

Modernizace pohyblivých schodů ev.č. 613-1 274, 275, 276 a revitalizace vestibulu stanice Anděl/Na Knížecí

P.Č.	Kód položky	Popis	MJ	Množství celkem dle SoD vč. dodatku č.	Množství celkem dle DON	Množství celkem DON - SoD	Cena jednotková 8	Cena celkem dle SoD vč. dodatku č. 1	Cena celkem dle DON	Cena celkem DON - SoD	Odpčet 12	Připočet 13	Vypočet, komentář, odkaz na část dokumentace 14
26	722232047	Kulový kohout DN 40	ks										ová dispozice "hygibuňky"
27	722232048	Kulový kohout DN 50	ks										
28	722232050	Kulový kohout DN 80	ks										ová dispozice "hygibuňky"
29	722231074	Zpětný ventil DN 25	ks										
30	722231076	Zpětný ventil DN 40	ks										
31	722232171	Rohový ventil DN 15	ks										
32	R722000009	Podružný vodoměr DN 20	ks										
33	R722000010	Elektoršoupě DN 100 včetně ovládacího stojanu	ks										
34	R722000011	Elektoršoupě DN 80	ks										
35	722219104	Montáž vodovodních armatur DN 80	ks										
36	722219105	Montáž vodovodních armatur DN 100	ks										
37	721274124	Prívzdušňovací hlavice DN 100	ks										
38	R722000012	Navařovací příruba DN 150 nerezová, PN 16	ks										
39	R722000013	Navařovací příruba DN 100 nerezová, PN 16	ks										
40	R722000014	Navařovací příruba DN 80 nerezová, PN 16	ks										
41	725112002	Klozet keramický (hlubové splachování)	ks										
42	725211601	Umyvadlo keramické	ks										
43	725531102	Elektrický zásobníkový ohříváč 10 l	ks										
44	R722000015	Tlakový splacovač klozetů	ks										
45	725821325	Vodovodní dřezová směšovací stojánková páková batérie	ks										ová dispozice "hygibuňky" četné 1 kusu .. vodovodní dřezová směšovací nástěnná páková batérie - dodávka + montáž nejbližší možné zatřídění
46	725822631	Vodovodní umyvadlová směšovací nástěnná páková batérie	ks										ová dispozice "hygibuňky" měřeno dle půdorysu UPV, ÚV
47	R722000016	Automatický přečerpávací box	ks										
48	R722000017	Cerpadlo kondenzátu	ks										
49	R722000018	Kondenzační sifon DN 32	ks										
50	722253133	Spojka požární B75	ks										měřeno dle půdorysu UPV, ÚV
51	722259107	Víčko spojky B75	ks										měřeno dle půdorysu UPV, ÚV
52	722253132	Spojka požární C52	ks										měřeno dle půdorysu UPV, ÚV
53	722259106	Víčko spojky C52	ks										měřeno dle půdorysu UPV, ÚV
54	722259112	Požární přechod B/C	ks										měřeno dle půdorysu UPV, ÚV
55	722254116	Hydrantová skříň C52	ks										
56	R722000019	Prostup požární stěnou (těsnění např. INTUMEX)	ks										kutečná výměra ucpávek viz kniha ucpávek
57	721290111	Zkouška těsnosti kanalizace	m										le výměr potrubí
58	722290218	Tlaková zkouška těsnosti potrubí (vodovod + výtahy)	m										le výměr potrubí četné výměry ve ZL č. 5 = 11,00 bm
59	722290237	Proplach a desinfekce potrubí	m										le výměr potrubí
60	R722000020	Nátěr vodovodu, výtlačných potrubí	m										
61	R722000021	Těsnění v tlakovém předělu	ks										
62	722130239	Ocelová chránička DN 100	m										
63	R722000022	Odporový vyhřívací kabel (10W/m)	ks										ne realizováno
64	R722000023	Demontáž zařizovacích předmětů - vč. odvozu a likvidace odpadu	ks										ová dispozice "hygibuňky"
65	R722000024	Demontáž hydrantů, suchovodů - vč. odvozu a likvidace odpadu	ks										
66	R722000025	Vyčištění stávající kanalizace	m										kutečná výměra čištění - úroveň podchodu a úroveň pod vestibulem
67	R722000026	Demontáž a zpětná montáž podhledu (vedení vodovodu v podchodu přes místnost OV)	m2										
68	R722000027	Výbourání stávající kanalizace (průchody v betonových stěnách, stropěch)	m										ová dispozice "hygibuňky"
69	R722000028	Stavební přípomocce - sekání a začistění prostupů , drážek do rozměru 100/100 mm	m										ová dispozice "hygibuňky"
70	R722000029	Demontáž stávajícího potrubí (kanalizace, vodovod) - vč. odvozu a likvidace odpadu	m										ová dispozice "hygibuňky"

SOUPIS PRACÍ

Stavba: Modernizace pohyblivých schodů ev.č. 613-1 274, 275, 276 a revitalizace vestibulu stanice Anděl/Na Knížecí

Část: E - Stavební část

Objekt: SO 04 Informační systém

JKSO: 825 82

Objednatel:

DPP a.s.

Zhotovitel:

Datum:

15.09.2021

P.Č.	Kód položky	Popis	MJ	Množství celkem vč. SoD	Množství celkem dle DON	Množství celkem DON - SoD	Cena jednotková	Cena celkem dle SoD vč. dodatku č. 1	Cena celkem dle DON	Cena celkem DON - SoD	Odpočet	Připočet	Výpočet, komentář, odkaz na část dokumentace
1	2	3	4				8				12	13	14

IS1 Demontáž starých butonů a odvoz k likvidaci													
1	IS1-001	informační buton - prosvětlený oboustranný - demontáž vč. odvozu a likvidace	ks										le schválené dopracované dokumentace DPS
Demontáž, repase stávajících informačních butonů včetně IS2 závěsů a zpětná montáž													
2	IS2-001	informační buton - oboustranný 1-modul 500x500mm - demontáž, odvoz, uskladnění	ks										nejbližší možné zatřídění emontáž 5 kusů venkovních informačních butonů - rozměr 600x600 mm
3	IS2-002	informační buton - oboustranný 2-modul 1000x500mm - demontáž, odvoz, uskladnění	ks										le schválené dopracované dokumentace DPS
4	IS2-003	informační buton - oboustranný 4-modul 2000x500mm - demontáž, odvoz, uskladnění	ks										le schválené dopracované dokumentace DPS
5	IS2-004	informační buton - oboustranný 1-modul 500x500mm - repase, doprava, zpětná montáž	ks										nejbližší možné zatřídění pětná montáž a repase 5 kusů venkovních informačních butonů - rozměr 600x600 mm
6	IS2-005	informační buton - oboustranný 2-modul 1000x500mm - repase, doprava, zpětná montáž	ks										5 kusů rozměr 1000x500 mm nejbližší možné zatřídění
7	IS2-006	informační buton - oboustranný 4-modul 2000x500mm - repase, doprava, zpětná montáž	ks										1 kus rozměr 1500x500 mm
IS3 Informační prvky - nové													
8	IS3-001	samolepka - sestava v nadpraží vstupní stěny vestibulu - dodávka a montáž	ks										
9	IS3-002	samolepka - úniková tabulka - fotoluminiscenční 500x500mm - dodávka a montáž	ks										řčetné samolepky - stanoviště PM - dodávka + montáž nejbližší možné zatřídění
10	IS3-003	světelná rampa nad stanovištěm PM - 2x1555mm - dodávka a montáž	ks										ne realizováno, nahrazena samolepkou viz pol. č. 11

SOUPIS PRACÍ

Stavba: Modernizace pohyblivých schodů ev.č. 613-1 274, 275, 276 a revitalizace vestibulu stanice Anděl/Na Knížecí

Část: E - Stavební část

Objekt: SO 05 ASDR-O

JKSO: 825 82

Objednatel:

DPP a.s.

Zhotovitel:

Datum:

15.09.2021

P.Č.	Kód položky	Popis	MJ	Množství celkem dle SoD vč. dodatku č.	Množství celkem dle DON	Množství celkem DON - SoD	Cena jednotková	Cena celkem dle SoD vč. dodatku č. 1	Cena celkem dle DON	Cena celkem DON - SoD	Odpočet	Přípočet	Výpočet, komentář, odkaz na část dokumentace
1	2	3	4	5	6	7	8	9	10	11	12	13	14
CELKEM SO:													
1 Rozvaděče													
1	750 800	Dozbrojení centrální skříň AB60	ks										z příloha č. 011, podrobná specifikace dle konkrétního technického řešení uchazeče, parametry nejhůře jako u referenční strumntace v dokumentaci skříň
2	750801-1	Dozbrojení podružné skříň AB60A (včetně instrumentace)	ks										z příloha č. 012 podrobná specifikace dle konkrétního technického řešení uchazeče, parametry nejhůře jako u referenční instrumentace v dokumentaci skříň
3	750801-2	Podružná skříň AB60B (včetně instrumentace)	ks										z příloha č. 013, podrobná specifikace dle konkrétního technického řešení uchazeče, parametry nejhůře jako u referenční strumntace v dokumentaci skříň
2 Kabeláž a nosné kabelové konstrukce													
4	743147	Metalický kabel Cu (O) do 30x1 mm2, provedení "V" - P (750) 90 - M, celkové stínění, hnědý plášť	m										množství stanoveno dle příloh č. 041-049, dodávka a montáž a ukončení.
5	745605	Metalický kabel Cu do 1x 16 mm2 zž, provedení "R"	m										množství stanoveno dle příloh č. 041-049, dodávka a montáž a ukončení.
6	756078	Optický kabel do 8x MM 62.5/125 sklo, provedení "V" - P (750) 90 - M, suchý s těsnou sekundární ochranou, hnědý plášť, vč. měření a protokolu ukončených vláken	m										množství stanoveno dle příloh č. 041-049
7	745 093	Ochranná trubka pro optické kabely a optické patchcordy	m										množství stanoveno dle příloh č. 041-049, např. TRUBEX HFFR nebo rovnocenný. Dodávka a montáž.
8	745 051	Kabelový žlab do 300/60 mm s vílkem včetně závěsů, výložníků, spojovacího a kotvicího materiálu, izolačních podložek atd., provedení P(750)90 - M	m										množství stanoveno dle příloh č. 041-049, např. OBO Bettermann řady SKS 60 nebo rovnocenný. Dodávka a montáž.
9	745062	Kabelový žebřík do 200 mm včetně závěsů, výložníků, spojovacího a kotvicího materiálu, izolačních podložek atd., provedení P(750)90 - M	m										množství stanoveno dle příloh č. 041-049, např. OBO Bettermann řady LG 60 VS nebo rovnocenný. Dodávka a montáž.
10	745002	Kabelová C-lišta včetně kotvicího materiálu, izolačních podložek, upínacích pásek atd., provedení P(750)90 - M	m										množství stanoveno dle příloh č. 041-049, např. OBO Bettermann řady 2068 nebo rovnocenná. Dodávka a montáž.
11	745 005	Tímenová příchytka pro kabely (rozměr podle konkrétně použitých kabelů a ochranných trubek)	ks										množství stanoveno dle příloh č. 041-049, např. OBO Bettermann řady 2056 + 2058 nebo rovnocenná. Dodávka a montáž.
12	745 007	Šroubová distanční příchytka pro kabely a trubky (rozměr podle konkrétně použitých kabelů a ochranných trubek)	ks										množství stanoveno dle příloh č. 041-049, např. OBO Bettermann řady 732 + 5022 nebo rovnocenná. Dodávka a montáž.
3 Systémový (licenční) a uživatelský SW													
13	750 805	Úprava uživatelského SW ASDR-O pro centrální řídicí stanici ve skříni AB60	ks										standard systému ASDR-O, podrobná specifikace dle konkrétního echnického řešení uchazeče, parametry nejhůře jako referenční SW na trase V.A
14	750 806	Uživatelský SW ASDR-O pro podružnou řídicí stanici ve skříni AB60B	ks										standard systému ASDR-O, podrobná specifikace dle konkrétního echnického řešení uchazeče, parametry nejhůře jako referenční SW na trase V.A
15	750 807	Úprava uživatelského SW pro panelové PC ve skříni AB60PC	ks										standard systému ASDR-O, podrobná specifikace dle konkrétního echnického řešení uchazeče, parametry nejhůře jako referenční SW na trase V.A
16	750 808	Úprava uživatelského SW ASDR-O v dispečinku osvětlení na CD	ks										standard systému ASDR-O, podrobná specifikace dle konkrétního echnického řešení uchazeče, parametry nejhůře jako referenční SW na trase V.A

P.Č.	Kód položky	Popis	MJ	Množství celkem dle SoD vč. dodatku č.	Množství celkem dle DON	Množství celkem DON - SoD	Cena jednotková 8	Cena celkem dle SoD vč. dodatku č. 1	Cena celkem dle DON	Cena celkem DON - SoD	Odpčet 12	Připočet 13	Výpočet, komentář, odkaz na část dokumentace 14
17	750 809	Rekonfigurace sítě ethernet ASDR-E	ks										standard systému ASDR-E, podrobná specifikace dle konkrétního technického řešení uchazeče, parametry nejhůře jako referenční práce na trase V.A
18	750 810	Konfigurace lokální sítě ethernet ASDR-O ve skříní AB60	ks										standard systému ASDR-O, podrobná specifikace dle konkrétního technického řešení uchazeče, parametry nejhůře jako referenční práce na trase V.A
4 Dopracování dokumentace systému v rámci dodávky													
19	750 811	Dopracování dokumentace HW části ASDR-O (podklady pro realizaci HW části ASDR-O)	kpl										standard systému ASDR-O, podrobná specifikace dle konkrétního technického řešení uchazeče při respektování požadavků v TZ; položka obsahuje práce nad rámec agregované položky pro realizační dokumentaci oceněnou jako celek finančním standardem ve VON z důvodu složitosti systému ASDR-O
20	750 812	Dopracování dokumentace SW části ASDR-O (podklady pro zhotovení uživatelského SW ASDR-O)	kpl										standard systému ASDR-O, podrobná specifikace dle konkrétního technického řešení uchazeče při respektování požadavků v TZ; položka obsahuje práce nad rámec agregované položky pro realizační dokumentaci oceněnou jako celek finančním standardem ve VON z důvodu složitosti systému ASDR-O
21	750 813	Dopracování dokumentace systému Luxmate (podklady pro parametrizaci a zaregulování systému Luxmate)	kpl										standard systému ASDR-O, podrobná specifikace dle konkrétního technického řešení uchazeče při respektování požadavků v TZ; položka obsahuje práce nad rámec agregované položky pro realizační dokumentaci oceněnou jako celek finančním standardem ve VON z důvodu složitosti systému Luxmate
5 Ostatní													
22	749 011	Verifikace a pasportizace kolizí nové kabeláže se stávajícím stavem	kpl										včetně vyhotovení listinných záznamů, fotodokumentace a návrhu řešení
23	749001	Demontáž/zpětná montáž/lokální přeložení resp. vyřešení kolizí nové kabeláže se stávajícím stavem	kpl										
24	750 814	Odladění uživatelského SW ASDR-O	kpl										kompletní rozsah pro uvedení zařízení do provozu
25	750 815	Adresace, nastavení a SW konfigurace LRS	kpl										kompletní rozsah pro uvedení zařízení do provozu
26	750 816	Zaregulování systému osvětlení	kpl										kompletní rozsah pro uvedení zařízení do provozu
27	749981	Individuální a komplexní zkoušky	kpl										včetně zajištění účasti dotčených osob
28	749982	Výchozí revize elektrických zařízení + revizní zpráva	kpl										rozsah a obsah podle platné legislativy
29	749983	Provedení prohlídky a zkoušky právnickou osobou, vydání průkazu způsobilosti	kpl										rozsah a obsah podle platné legislativy
30	749902	Stavební přípomoc	kpl										průrazy, drážkování, vrtání pro kabelové trasy apod.
31	749901	Požární ucpávky - instalace	m2										množství stanoveno dle příloh č. 041-049

SOUPIS PRACÍ

Stavba: Modernizace pohyblivých schodů ev.č. 613-1 274, 275, 276 a revitalizace vestibulu stanice Anděl/Na Knížecí

Část: E - Stavební část

Objekt: SO 06 Reklamní systém

JKSO: 825 82

Objednatel:

DPP a.s.

Zhotovitel:

15.09.2021

Datum:

P.Č.	Kód položky	Popis	MJ	Množství celkem dle SO vč. dodatku č.	Množství celkem dle DON	Množství celkem DON - SoD	Cena jednotková 8	Cena celkem dle SoD vč. dodatku č. 1	Cena celkem dle DON	Cena celkem DON - SoD	Odpčet 12	Připčet 13	Výpočet, komentář, odkaz na část dokumentace 14
CELKEM SO:													
	RS	Reklamní systém											
1	RS-001	Demontáž reklamních poutačů obchodníků	ks										
2	RS-002	Zpětná montáž reklamních poutačů obchodníků	ks										zrušeny obchodní vybavenosti, nerealizováno
3	RS-003	Součinnost zhotovitele s fy Rencar při demontáži a zpětné montáži panelů B1 v esk. tunelu.	ks										realizována pouze součinnost zhotovitele při demontáži
4	RS-004	Ochránění reklamních a dopravních panelů fy euroAWK zhotovitelem	ks										jednalo se o firmu Bigboard
Nové položky													
4a	RS-001	Demontáž panelů B1 ze smaltovaného obložení včetně opravy obkladu	ks										nejbližší možné zatřídění jednotková cena dle SO 06 - Reklamní systém - pol. č. 1 /kód položky RS-001/

SOUPIS PRACÍ

Stavba: Modernizace pohyblivých schodů ev.č. 613-1 274, 275, 276 a revitalizace vestibulu stanice Anděl/Na Knížecí

Část: E - Stavební část

Objekt: SO 08 Dodatečné prostupy tlakovými předěly

JKSO: 825 82

Objednatel:

DPP a.s.

Zhotovitel:

Datum:

15.09.2021

P.Č.	Kód položky	Popis	MJ	Množství celkem dle SoD vč. dodatku č.	Množství celkem dle DON	Množství celkem DON - SoD	Cena jednotková .8	Cena celkem dle SoD vč. dodatku č. 1	Cena celkem dle DON	Cena celkem DON - SoD	Ódpočet 12	Připočet 13	Výpočet, komentář, odkaz na část dokumentace 14
CELKEM PS:													
	TP	Tlakové prostupy											
1	TP-001	Nový prosup kruhového profilu skrz železobetonovou stěnu tl. 1700mm (tlakový předěl), jádrový vrt, ø130mm - kompletní provedení	ks										
2	TP-002	Chranička - nerez trubka ø102/10mm dl.1800mm, včetně příruby, utěsnění epoxydovým tmelem, odvězdušňovacích vrtů a dobetonování kapsy	kg										
				bylo realizováno z důvodů prostorové kolize se stávajícími konstrukcemi									
				bylo realizováno z důvodů prostorové kolize se stávajícími konstrukcemi									

SOUPIS PRACÍ

Stavba: Modernizace pohyblivých schodů ev.č. 613-1 274, 275, 276 a revitalizace vestibulu stanice Anděl/Na Knížecí

Část: E - Stavební část

Objekt: SO 07 Vytápění

JKSO: 825 82

Objednatel:

DPP a.s.

Zhotovitel:

Datum:

15.09.2021

P.Č.	Kód položky	Popis	MJ	Množství celkem dle SoD	Množství celkem dle DON	Množství celkem DON - SoD	Cena jednotková	Cena celkem dle SoD dodatku č. 1	Cena celkem dle DON	Cena celkem DON - SoD	Odpočet	Přípočet	Výpočet, komentář, odkaz na část dokumentace
1	2	3	4	5	6	7	8	9	10	11	12	13	14
CELKEM SO:													
1	Izolace tepelné												
1	1-001	Montáž a dodávka tep. izol. potrubí na bázi minerální vlny s vrchní kaširovanou Al. fólií - l<0,04, tl.20/d18mm	m										Nová dispozice "hygibuňky"
2	1-002	Montáž a dodávka tep. izol. potrubí na bázi minerální vlny s vrchní kaširovanou Al. fólií - l<0,04, tl.20/d22mm	m										Nová dispozice "hygibuňky"
3	1-003	Montáž a dodávka tep. izol. potrubí na bázi minerální vlny s vrchní kaširovanou Al. fólií - l<0,04, tl.20/d28mm	m										Nová dispozice "hygibuňky"
2	Strojovny												
4	2-001	Montáž čerpadel oběhových, do DN50	kus										
5	2-002	Grundfos Alpha3 15-40 130	kus										
3	Rozvody potrubí												
6	3-001	Montáž měděných potrubí včetně tvarovek	m										Nová dispozice "hygibuňky"
7	3-002	Potrubí měděné vč. tvarovek a konstrukcí d18x1,0	m										Nová dispozice "hygibuňky"
8	3-003	Potrubí měděné vč. tvarovek a konstrukcí d22x1,0	m										Nová dispozice "hygibuňky"
9	3-004	Potrubí měděné vč. tvarovek a konstrukcí d28x1,5	m										Nová dispozice "hygibuňky"
10	3-005	Příplatek za zhotovení přípojky DN 15	kus										Nová dispozice "hygibuňky"
11	3-006	Příplatek za zhotovení přípojky DN 25	kus										Nová dispozice "hygibuňky"
12	3-007	Tlaková zkouška potrubí DN 50 dle ČSN 06 0310	m										Nová dispozice "hygibuňky"
4	Armatury												
13	4-001	Kohout kulový, 2xvnitřní záv. DN 20	kus										Nová dispozice "hygibuňky"
14	4-002	Ventil zpětný, 2xvnitřní závít DN 20	kus										
15	4-003	Filtr, vnitřní-vnitřní z. DN 20	kus										
16	4-004	IMI STAD DN20, KVS=5,7m3/h	kus										
17	4-005	IMI TA-MODULATOR DN15 + pohon EMO-TM	kus										
18	4-006	Montáž armatur závitových, se 2závity, G 1/2	kus										
19	4-007	Montáž armatur závitových, se 2závity, G 3/4	kus										
5	Vedlejší náklady												
20	5-001	Demontáž původních armatur a potrubí pro napojení VZT jednotek	kpl										
21	5-002	Napojení na stávající rozvody ÚT	soub.										
22	5-003	Vyregulování vyvažovacích ventilů	kpl										
23	5-004	Zaregulování přípojovacího uzlu pro VZT jednotku	kpl										
24	5-005	Izolace veškerých armatur a zařízení, otopné soustavy	soub.										
25	5-006	Protipožární utěsnění potrubí při přechodu mezi požární úseky	kpl										skutečná výměra ucpávek viz kniha ucpávek
26	5-007	Proplach potrubí	kpl										
27	5-008	Topná zkouška	hod										
28	5-009	Odvzdušnění soustavy	soub.										
29	5-010	Úvedení do provozu, provozní zkoušky	soub.										
30	5-011	Přesun hmot do výšky 6m	kpl										
31	5-012	Odvoz a likvidace odpadů	soub.										

Modernizace pohyblivých schodů ev.č. 613-1 274, 275, 276 a revitalizace vestibulu stanice Anděl/Na Knížecí

P.Č.	Kód položky	Popis	MJ	Množství celkem dle SoD vč. dodatku č.	Množství celkem dle DON	Množství celkem DON - SoD	Cena jednotková 8	Cena celkem dle SoD vč. dodatku č. 1	Cena celkem dle DON	Cena celkem DON - SoD	Odpočet 12	Připčet 13	Výpočet, komentář, odkaz na část dokumentace 14
Nové položky													
SO 03	R722000029	Demontáž stávajícího potrubí vč. odvozu a likvidace odpadu	m										nejbližší možné zařídění jednotková cena dle SO 03 - ZTI - pol. č. 70 Demontáž potrubí DN 20 a DN 25 vč. konstrukci a tepelné izolace v prostoru se změnou dispozice

SOUPIS PRACÍ

Stavba: Modernizace pohyblivých schodů ev.č. 613-1 274, 275, 276 a revitalizace vestibulu stanice Anděl/Na Knížecí

Část: Vedlejší a ostatní náklady

Objednatel:

DPP a.s.

Objekt: B.3 Dopravní opatření během stavby - DIO

Zhotovitel:

Datum:

15.09.2021

JKSO: 825 82

P.Č.	Kód položky	Popis	MJ	Množství celkem dle SoD vč. dodatku č.	Množství celkem dle DON	Množství celkem DON - SoD	Cena jednotková	Cena celkem dle SoD vč. dodatku č. 1	Cena celkem dle DON	Cena celkem DON - SoD	Odpočet	Přípočet	Výpočet, komentář, odkaz na část dokumentace
1	2	3	4				8				12	13	14
CELKEM:													
	DIO	DIO											
1	DIO-001	Dopravní značka dočasná, standardní velikost - dodávka, montáž, pronájem, demontáž	ks/den										počet viz samostatný list - příloha č. 1 k B.3 je schváleného DIR
2	DIO-002	Dopravní značka dočasná, tabule - dodávka, montáž, pronájem, demontáž	ks/den										je schváleného DIR
3	DIO-003	Dočasně zrušení platnosti svislé dopravní značky - zřízení, údržba a odstranění	kus										je schváleného DIR
4	DIO-004	Provizorní vodorovné dopravní značení - zřízení, údržba a odstranění	m2										je schváleného DIR

SOUPIS PRACÍ

Stavba: Modernizace pohyblivých schodů ev.č. 613-1 274, 275, 276 a revitalizace vestibulu stanice Anděl/Na Knížeci

Část: Vedlejší a ostatní náklady

Objednatel:

DPP a.s.

Objekt: B.4 Dopravní opatření během stavby v metru

Zhotovitel:

JKSO: 825 82

Datum:

15.09.2021

P.Č.	Kód položky	Popis	MJ	Množství celkem dle SOU vč. dodatku č.	Množství celkem dle DON	Množství celkem DON - SoD	Cena jednotková 8	Cena celkem dle SoD vč. dodatku č. 1	Cena celkem dle DON	Cena celkem DON - SoD	Odpočet 12	Přípočet 13	Výpočet, komentář, odkaz na část dokumentace 14
CELKEM:													
Dm Dílo v metru													
1	DM-001	informační tabule - samolepka na plastové desce rozměr 1500x1000 mm umístěná na záboru včetně instalace	ks										opady etapizace výstavby
2	DM-002	informační tabule - samolepka na plastové desce rozměr 1000x1000 mm umístěná na záboru včetně instalace	ks										
3	DM-003	informační tabule - samolepka na plastové desce rozměr 800x1000 mm se stojanem včetně instalace	ks										opady etapizace výstavby
4	DM-004	provizorní samolepka na obklad vč. nalepení	ks										
5	DM-005	samolepka, rozměr 500x500 mm včetně montáže a demontáže	ks										
6	DM-006	samolepicí páska na zakrytí neplatných butonů, vč.montáže a demontáže	role										
7	DM-007	úprava hlášení v metru	kpl										
8	DM-008	úprava informací v tramvajích vč. hlášení	kpl										erealizováno
9	DM-009	úprava informací v busech	kpl										erealizováno
10	DM-010	demontáž zařízení, vrácení zpět na místo, montáž, zapojení	h										
11	DM-011	informační buton - ochráníení, příp. demontáž, repase, zpětná montáž	ks										souvisí se stavebním objektem SO 04 Informační systém
12	DM-012	informační letáky o změnách busů	kpl										erealizováno
13	DM-013	tabule - info o stavbě	ks										
14	DM-014	Billboard 5100x2400	ks										

SOUPIS PRACÍ

Stavba: Modernizace pohyblivých schodů ev.č. 613-1 274, 275, 276 a revitalizace vestibulu stanice Anděl/Na Knížecí

Část: Vedlejší a ostatní náklady

Objednatel:

DPP a.s.

Zhotovitel:

Datum:

15.09.2021

JKSO: 825 82

P.Č.	Kód položky	Popis	MJ	Množství celkem	Množství celkem	Množství celkem	Cena jednotková	Cena celkem	Cena celkem	Cena celkem	Odpočet	Přípočet	Výpočet, komentář, odkaz na část dokumentace
1	2	3	4	DVZ	dle DON	DON - SoD	8	DVZ	dle DON	DON - SoD	12	13	14
CELKEM:													
1-ZS Zařízení staveniště													
1	ZS-001	Zařízení staveniště - zřízení, provoz, odstranění - položka obsahuje veškeré náklady zařízení staveniště, které nejsou uvedeny zvlášť	kus										lhůta realizace dle základní SoD - 273 dni, zahájení 1.11.2020, dokončení a předání projektu k 23.9.2021 - 327 dní realizace (termín realizace prodloužený o 327-273 = 54 dni), položka je navýšena o poměrnou část prodloužení lhůty realizace a o je 327/273 = 1,1978
2-PP Projektové práce													
2	PP-001	Dopracování dokumentace pro provádění stavby	kus										
3	PP-002	Dokumentace skutečného provedení stavby	kus										
3-GP Geodetické práce													
4	GP-001	Geodetické práce dodavatele	kus										