



OSTRAVSKÉ MUZEUM,
příspěvková organizace
Masarykovo náměstí č. 1
728 41 OSTRAVA
tel.: 598 123 760, 597 578 450

STATUTÁRNÍ MĚSTO KARVINA Magistrát města Karviná podatelna	Vyřizuje Te
Datlo: - 8 - 12 - 2014	Spis. m.
Osvědčení	
Datum: 3.12.2014	



Smlouva o výpůjčce uzavřená podle § 2193 a násl. občanského zákoníku Číslo smlouvy: 22/2014

Ostravské muzeum, příspěvková organizace

Masarykovo nám. 1, 728 41 Ostrava I

IČO: 00097594, bank. spojení: KB Ostrava, č. ú. 7332 - 761/ 0100

zast. **RNDr. Jiřinou Kábrtovou**, ředitelkou Ostravského muzea

(dále jen půjčitel)

a statutární město Karviná

se sídlem: Fryštátská 72/1, 733 24 Karviná - Fryštát

IČO: 00297534

DIČ: CZ00297534

bank. spojení: č. účtu: 19-1721542349/0800

statutární zástupce: Tomáš Hanzel, primátor města Karviné

(dále jen vypůjčitel)

uzavírají smlouvu o výpůjčce následujícího obsahu:

I.

Předmět a účel smlouvy

1) Předmětem této smlouvy je právo vypůjčitele bezplatně užívat předmět výpůjčky, tedy věci movité (označení, inv. číslo): uvedené v Příloze č. 1 (116 položek). Příloha č. 1 je nedílnou součástí této smlouvy.

Nedílnou součástí této smlouvy jsou také fotografie zapůjčených sbírkových předmětů – Příloha č. 2

2) Vypůjčitel se zavazuje předmět výpůjčky užívat výhradně pro smlouvený účel a to

k výstavním účelům v expozici zámku Fryštát v Karviné.

II.

Doba trvání smlouvy

- 1) Tato smlouva se uzavírá na dobu určitou počínaje 30. 12. 2014 do 30. 12. 2015
- 2) Vypůjčitel je povinen věc vrátit půjčiteli kdykoli, jakmile ji nepotřebuje a to bez ohledu na sjednanou dobu výpůjčky.
- 3) Půjčitel může požadovat vrácení zapůjčených věcí kdykoliv, bude-li zjištěno, že vypůjčitel neužívá věci řádně nebo je užívá v rozporu s dohodnutým účelem.

III.

Ostatní ujednání

- 1) Vypůjčitel bere na vědomí, že předmět výpůjčky tvoří sbírkový fond půjčitele.
- 2) Účastníci podpisem této smlouvy stvrzují, že popsany předmět výpůjčky byl mezi nimi v celém rozsahu předán.
- 3) Půjčitel upozorňuje tímto na zvláštní vlastnosti a vady vypůjčených věcí:
viz Příloha č. 1
- 4) Vypůjčitel se zavazuje vrátit předmět výpůjčky ve stavu, v jakém jej podle této smlouvy převzal, v opačném případě nahradí škodu vzniklou poškozením, zničením či ztrátou věci.
- 5) Vypůjčitel není oprávněn provádět na předmětu výpůjčky žádné úpravy a změny a je povinen vytvořit taková bezpečnostní, klimatizační, popř. další opatření, která zamezí škodě na vypůjčených věcech.
- 6) Pokud bude předmět výpůjčky vystaven veřejně, bude tak učiněno způsobem, jaký odpovídá jeho významu a bude opatřen označením o tom, že byl zapůjčen Ostravským muzeem. V případě, že označení jednotlivých předmětů není s ohledem na koncepci expozice možné, bude půjčitel uveden na soupisu půjčitelů, který je umístěn v pokladně zámku.
- 7) Vypůjčitel není oprávněn předmět výpůjčky či jeho část dále přenechat k užívání jinému, není bez souhlasu půjčitele oprávněn pořizovat fotografický, filmový, nebo jiný záznam a pořizovat z něj kopie. Výjimku tvoří celkové záběry zámecké expozice pořízené pro potřeby propagace.
- 8) Bude-li půjčitel vyžadovat, aby byl předmět výpůjčky pojištěn, je vypůjčitel povinen předmět výpůjčky pojištit.

IV.

Ujednání závěrečná

- 1) Pro případ prodlení vypůjčitele s vrácením předmětu výpůjčky nebo jeho části zaplatí půjčitel smluvní pokutu ve výši 500,- Kč za každý den prodlení.
- 2) Pro případ, že vypůjčitel bude předmět výpůjčky užívat v rozporu s účelem této smlouvy nebo jej předá dalšímu, zaplatí půjčitel smluvní pokutu v souladu s Příkazem ředitelky Ostravského muzea pro uzavírání Smluv o výpůjčce sbírkových předmětů.
- 3) Nedílnou součástí této smlouvy jsou Příloha č. 1 (116 položek) a Příloha č. 2 (fotografie zapůjčených sbírkových předmětů).
- 4) Tato smlouva může být měněna jen písemnými dodatky.



V Ostravě dne: 22. 9. 2014


RNDr. Jiřina Kábrtová
půjčitel


OSTRAVSKÉ MUZEUM,
příspěvková organizace
Masarykovo náměstí č. 1
728 41 OSTRAVA
tel.: 596 123 760, 597 575 450


Tomáš Hanzel
vypůjčitel



Sbírkové předměty převzal: 30.12.2014, RADIM KRAVČÍK  
(datum, jméno a příjmení, č. OP, podpis)

Sbírkové předměty předal: 

Záznam o vrácení:

Předmět výpůjčky vrácen dne:

- a) bez závad
- b) při převzetí zjištěno:


půjčitel


vypůjčitel


předal

Benlun


Příloha č. 1 ke Smlouvě o výpůjčce č. 22/2014 mezi Ostravským muzeem, p. o.
a statutárním městem Karviná ze dne 22. 9. 2014

hodiny

pořadové číslo	inventární číslo	předmět	pojistná hodnota (v Kč)
1.	17 198	Hodiny nástěnné , rámové, kolem 1850, stav dobrý, po restaurování v r. 2003	-
2.	17 208	Hodiny sloupkové , empírové s perokresbou, ¼ 19. století, stav dobrý, po restaurování v r. 2003	-
3.	17 213	Hodiny sloupkové , portálové s datumářem, kolem 1820, stav dobrý, po restaurování v r. 2003	-
4.	17 217	Hodiny sloupkové , bicí, kyvadlové, před 1820, stav dobrý, po restaurování v r. 2003	-
5.	17 220	Hodiny altánové se zrcadlem a antickým vojákem, asi 1800-1820, stav dobrý, po restaurování v r. 2003	-
6.	17 285	Hodiny sloupkové , portálové s datumářem, kolem 1830, stav dobrý, po restaurování v r. 2003	-
7.	17 328	Hodiny stolní s litinovou soškou, kolem 1900, stav dobrý, po restaurování v r. 2003	-
8.	19 356	Hodiny sloupkové , kyvadlové, bicí, kolem 1820, stav dobrý, po restaurování v r. 2003	-
9.	19 658	Hodiny v dřevěné věžovité schránce, bicí, kyvadlové, kolem 1890, stav dobrý, po restaurování v r. 2003	-
10.	19 900	Hodiny sloupkové , portálové s draky a orlem, kolem 1820, stav dobrý, po restaurování v r. 2003	-
11.	20 195	Hodiny stolní , mosazné, pseudorokokové, 1830-1860, stav dobrý, po restaurování v r. 2003	-

sklo

pořadové číslo	inventární číslo	předmět	pojistná hodnota (v Kč)
12.	16 048	Vázička, české draselné uranové sklo, bílý email, zlacení, po 1850, chybí kus horního okraje	[REDACTED]
13.	19 225	Váza, mléčné sklo, zlacení, kolem 1860, zlacení mírně setřeno	
14.	19 788	Žardiniéra, české draselné sklo, na podstavci z patinovaného bronzu, kolem 1820, prasklina okraje	
15.	19 836	Váza, kouřové sklo, 1/3. 20. století, stav dobrý	
16.	20 495	Váza, kostní sklo, kolem 1860, poškozená výzdoba	
17.	20 527	Žardiniéra, české draselné sklo, lazurovaný topas, 20. léta 20. století, stav dobrý	
18.	21 705	Žardiniéra, křišťálové sklo, 1907, Německo, stav dobrý	
19.	U-21 840	Korbel s cínovým víkem, čiré sklo, 80. léta 19. století, stav dobrý	


 OSTRAVSKÉ MUZEUM,
 příspěvková organizace
 Masarykovo náměstí č. 1
 728 41 OSTRAVA 00
 tel.: 595 121 761, 597 579 452

porcelán

pořadové číslo	inventární číslo	předmět	pojistná hodnota (v Kč)
20.	672	Mísa na ovoce , čtyřdílná, porcelán, Volkstedt (Ackermann & Fritze), po 1908, zlacení místy setřeno	
21.	15 877	Váza , porcelán, Klášterec, ucha chybí, prasklé břicho	
22.	19 364	Mísa na ovoce , dvojitá, porcelán, Berlín, 1844-1847, stav dobrý, zlacení místy setřeno	
23.	20 079/1	Cukřenka , součást kávového servisu, porcelán, Ostrov, kol. 1900, zlacení místy setřeno	
24.-29.	20 079/2-7	Koflíky , 6 ks, součást kávového servisu, porcelán, Ostrov, kol. 1900, zlacení místy setřeno	
30.-35.	20 079/8-13	Podšálky , 6 ks, součást kávového servisu, porcelán, Ostrov, kol. 1900, zlacení místy setřeno	
36.	U-21 656	Váza , kobaltová modř + zlacení, porcelán, Vídeň, před 1864, lepeno, zlacení místy setřeno	
37.	21 697/1	Konvice , součást čajového servisu, porcelán, Dvory u Karlových Varů?, po 1883, zlacení místy setřeno	
38.	21 697/2	Konvička , součást čajového servisu, porcelán, Dvory u Karlových Varů?, po 1883, zlacení místy setřeno	
39.-44.	21 697/3-8	Koflíky , 6 ks, součást čajového servisu, porcelán, Dvory u Karlových Varů?, po 1883, zlacení místy setřeno, u i. č. 21 697/5 prasklina okraje	
45.-50.	21 697/9-14	Podšálky , 6 ks, součást čajového servisu, porcelán, Dvory u Karlových Varů?, po 1883, zlacení místy setřeno	
51.	U-21 925/1	Konvice , součást čajového servisu, porcelán, Klášterec, před 1895, s víčkem, zlacení místy setřeno	
52.	U-21 925/2	Konvička , součást čajového servisu, porcelán, Klášterec, před 1895, bez víčka, zlacení místy setřeno	
53.	U-21 925/3	Konvička , součást čajového servisu, porcelán, Klášterec, před 1895, bez víčka, zlacení místy setřeno	
54.	U-21 925/4	Cukřenka , součást čajového servisu, porcelán, Klášterec, před 1895, bez víčka, zlacení místy setřeno	
55.-60.	U-21 925/5-10	Koflíky , 6 ks, součást čajového servisu, porcelán, Klášterec, před 1895, zlacení místy setřeno	
61.-66.	U-21 925/11-16	Podšálky , součást čajového servisu, porcelán, Klášterec, před 1895, zlacení místy setřeno	
67.	U-22 733/a, b	Talíře , 2 ks, hluboký a mělký, porcelán, zn. Thomas „Sèvres“ Bavaria, okraj hlubokého talíře 2x uštipnutý, plytký talíř je prasklý	



nábytek

pořadové číslo	inventární číslo	předmět	pojistná hodnota (v Kč)
68.	0 / 490	Komoda , leštěné intarzované dřevo, černě mořené dřevo se 4 zásuvkami, kovááním, bez klíčů. Datace: kol. 1800 127 x 64 x 94 cm	
69.	0 / 495	Sofa , leštěné dřevo, polstrované hedvábnou látkou Datace: 1830 – 1850 210 x 68 x 88 cm	
70.	0 / 545	Skleník , leštěné dřevo s 2 velkými a 2 malými poličkami, kovááním a klíčem. Datace: 1925 – 1939 93 x 164 x 47 cm	
71.	0 / 2223	Skleník , leštěné intarzované dřevo se 2 velkými a 3 malými poličkami, s kovááním a bez klíče. Datace: po 1850 101 x 172 x 49 cm	
72.	0 / 7273	Sekretář , leštěné dřevo se 2 černými sloupky, 1 zásuvkou, 2 dvířky, uvnitř 8 malých a 2 velké zásuvky s kovááním, bez klíčů. Datace: kol. 1800 90 x 155 x 43 cm	
73.	0 / 7275	Sekretář , komodový, leštěné intarzované dřevo, sekretář má 12 malých zásuvek, dvířka a psací desku. Komoda má 3 velké zásuvky, kováání, bez klíčů. Datace: 1740 - 1780 116 x 188 x 70 cm	
74.	17 504	Komoda psací, leštěné intarzované dřevo s psací deskou, 2 malými a 3 velkými zásuvkami, uvnitř 4 malé zásuvky, s kovááním, bez klíčů. Datace: kol. 1800 118 x 116,5 x 63 cm	
75.	17 506	Komoda , leštěné dřevo, zlacené a černě mořené dřevo se 3 zásuvkami, s kovááním, bez klíčů, praskliny. Datace: kol. 1800 121 x 63 x 90 cm	
76.	17 527	Komoda , leštěné intarzované dřevo se 3 zásuvkami, s kovááním. Datace: 1700 – 1720 95 x 48 x 97 cm	



nábytek

pořadové číslo	inventární číslo	předmět	pojistná hodnota (v Kč)
77.	17 546	Sekretář komodový, leštěné intarzované dřevo, sekretář má 12 malých zásuvek, dvířka a psací desku. Komoda má 3 velké zásuvky, kování, bez klíčů. Datace: kol. 1800 vrchní díl: 119 x 60 x 106 cm spodní díl: 131 x 70 x 86 cm	
78.	17 560	Komoda , leštěné dřevo, černě mořené dřevo se 4 zásuvkami, s kováním, bez klíčů. Datace: 1830 – 1850 132 x 66 x 104 cm	
79.	17 566	Komoda , leštěné dřevo se 4 zásuvkami, kováním, bez klíčů. Datace: kol. 1800 132 x 65 x 103 cm	
80.	17 567	Kabinet , černě mořené leštěné dřevo a kováním, 2 kanelovanými sloupky, 1 zásuvkou. Datace: kol. 1800 94 x 159 x 53 cm	
81.	17 579	Komoda malá, leštěné intarzované dřevo se 3 zásuvkami, kováním, bez klíčů. Datace: 1835 – 1850 66 x 36 x 80 cm	
82.	17 592	Stůl , leštěné intarzované dřevo se 4 nohami, kruhovou deskou, kováním. Datace: kol. 1800 průměr 100, v – 78 cm	
83.	19 211	Sekretář , komodový, leštěné intarzované dřevo, sekretář má prosklená dvířka a 4 malé zásuvky. Komoda má 3 velké zásuvky s kováním, bez klíčů. Datace: kol. 1800 190 x 123 x 65 cm	
84.	19 509 (0 / 7274)	Sekretář , intarzované dřevo s 2 páry prosklených dvířek s fasetovaným sklem, zásuvkou a 2 poličkami, s kováním, bez klíčů. Datace: kol. 1900 112,5 x 208 x 41 cm	
85.	19 510	Komoda , leštěné dřevo se 4 zásuvkami, v 1. zásuvce, která je vyklápěcí je 6 malých zásuvek, kování, bez klíčů. Datace: 1835 – 1850 128 x 64 x 98 cm	



nábytek

pořadové číslo	inventární číslo	předmět	pojistná hodnota (v Kč)
86.	19 527	Sekretář , leštěné dřevo s 11 zásuvkami a 2 torďovanými sloupky, kování, bez klíče. Datace: kol. 1740 88 x 81 x 34 cm	
87.	19 544	Skřín , leštěné intarzované dřevo, uvnitř 4 poličky, kování, s klíčem. Datace: kol. 1740 115 x 198 x 57 cm	
88.	20 964	Skleník , leštěné dřevo, vevnitř tapisérie a 2 skleněné poličky, kování, horní deska mramorová, s klíčem. Datace: 1830 – 1850 134 x 44 x 139 cm	
89.	21 712	Sekretář , komodový, leštěné intarzované dřevo, sekretář má 6 malých zásuvek, 1 velkou zásuvku, dvířka a psací desku. Komoda má 7 malých zásuvek a dvířka. Kování, bez klíčů, praskliny na dýze. Datace: kol. 1740 115 x 204 x 59 cm	
90.	21 965	Skleník , lakované černě mořené dřevo, 3 skleněné poličky, kování, s klíčem. Datace: kol. 1930 82 x 177 x 40 cm	
91.	21 969	Skleník , leštěné červené dřevo, zlacené a červeně mořené dřevo s karyatidami, 2 zásuvky, 2 poličky, zrcadlo na vnitřní zadní stěně, kování, s klíčem. Datace: kol. 1800 58 x 162 x 47	

varia

pořadové číslo	inventární číslo	předmět	pojistná hodnota (v Kč)
92.	5	Globus na třech nohách, stav dobrý, po restaurování v r. 2003	

boutique

pořadové číslo	inventární číslo	předmět	pojistná hodnota (v Kč)
93.	Bez i.č.	Vějíř perleťový s krajkou a obrázkem stav dobrý	
94.	21 361	Slunečník , bílý, batist, kolem 1900 d-98, průměr 90 cm stav dobrý	
95.	U – 21 440	Vějíř péřový, konec 19. století d-40 cm, rozpětí 57 cm stav dobrý	

kovy

pořadové číslo	inventární číslo	předmět	pojistná hodnota (v Kč)
96.	20 477	Váza vysoká vejčitého tvaru, alpaka?, lisovaná, 80. – 90. léta 19. století stav: praskliny v perforaci okraje, promáčkliny, deformace podstavy výška: 31,5 cm	
97.	21 221	Váza vysoká vejčitého tvaru, dvojuchá, alpaka?, po 1870 stav: promáčknutí ve výzdobě, povrch skvrnitý, setření povrchu, škrábance výška: 26,5 cm	
98.	21 222	Soška jelena mezi duby alpaka, lisovaná, kolem 1880 stav: černé skvrny, sedření horní vrstvy duby místy popraskány výška: 24,3 cm	
99.	U-21 680	Miska prolamovaná alpaka, lisovaná, před 1890 stav: velmi dobrý výška: 6,5 cm; délka: 21,8 cm	



malba

poř. č.	inv. č.	předmět	rozměr	pojistná hodnota v Kč	stav
100.	542	Anonym, Jaro, olejomalba	kruh o průměru 33,8 cm		dobry, krakelury
101.	543	Anonym, Léto, olejomalba	kruh o průměru 33,8 cm		dobry, krakelury
102.	544	Anonym, Podzim, olejomalba	kruh o průměru 33,8 cm		dobry, krakelury
103.	545	Anonym, Zima, olejomalba	kruh o průměru 33,8 cm		dobry, krakelury
104.	5010	Jan Klevar, Kostel sv. Kateřiny ve Štřamberku, 1924, olej	56 x 66 cm		dobry
105.	5023	Josef Vesely, Portrét chlapce, počátek 20. století, olej, lepenka	42 x 37 cm		dobry
106.	5028	Jan Klevar, Dřevěný kostel v Sedlišťích, 1924, olej	60 x 70 cm		dobry
107.	5048	J.H.Oltmanns, Portrét dámy, kolem 1898, olej, lepenka	43 x 34 cm		dobry
108.	5067	Anonym, Portrét muže, kolem 1830, olej, plátno	38 x 34,5 cm		dobry, krakelury
109.	5081	Hans Rupprecht, Hvězdná noc, 1906, olej, plátno	30 x 50,5 cm		dobry
110.	5348	Viktor Kutzer, Zámek ve Staré Vsi, 1913, olej, papír	60 x 44,5 cm		dobry
111.	5375	Josef Stalmach, Portrét císaře Františka Josefa I., 1892, olej, plátno	82 x 58 cm		dobry
112.	5536	J. Hlaváček, Hukvaldy	240 x 180 cm		dobry
113.	5538	J. Hlaváček, Fulnek	240 x 180 cm		dobry
114.	14689	Hans Canon, Portrét muže, před 1885, olej, plátno	68 x 47 cm		dobry, krakelury
115.	14690	Hans Canon, Portrét mladíka, před 1885, olej, plátno	64,5 x 48,5		dobry
116.	20166	Ferdinand Wale, Portrét dr. Winklera, před 1918, olej, plátno	76 x 64 cm		dobry

CELKEM MG POLOŽEK

SBÍRKOVÉ PŘEDMĚTY PŘEVZAL:

OSTRAVSKÉ MUZEUM,
příspěvková organizaceMlýnský nábřeží č. 1
728 41 OSTRAVA ©
tel: 525 123 760, 527 572 455

PŘEDAL: /

Příloha č. 2 ke Smlouvě o výpůjčce č. 22/2014 mezi Ostravským muzeem, p. o.
a statutárním městem Karviná ze dne 22. 9. 2014.



17198.JPG



17208.jpg



17213.jpg



17217.jpg



17220.jpg



17285.jpg



17328.jpg



19356.jpg

OSTRAVSKÉ MUZEUM,
příspěvková organizace
Masarykovo náměstí 4.1
728 01 OSTROVA



19658.jpg



19900.jpg



20195.JPG



OSTRAVSKÉ MUZEUM,
příspěvková organizace
Mlýnský náhon č. 1
728 41 OSTRAVA
tel. 595 425 780, 597 572 481



16048(1).JPG



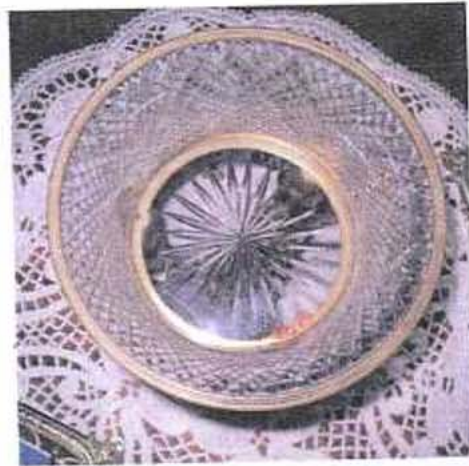
16048(3).JPG



19225(1).JPG



19788(1).JPG



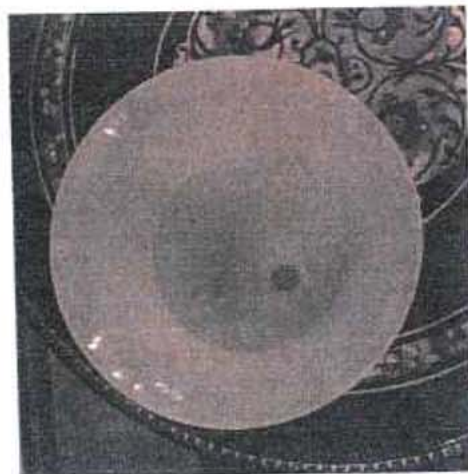
OSTRAVSKÉ MUZEUM,
číslovková organizace
19788(3).JPG
Jiráskovo náměstí č. 1
728 41 OSTRAVA
tel: 590 123 191, 507 079 430



19836(1).JPG



20495(2).JPG



20495(3).JPG



20527(1).JPG



20527(2).JPG



U-21705(1).JPG




U-21705(3).JPG



U-21840(1).JPG



U-21840(2).JPG

 OSTRAVSKÉ MUZEUM,
příspěvková organizace
Masarykovo náměstí č. 1
728 41 OSTRAVA
tel.: 596 123 740, 997 678 450



672(2).JPG



672(3).JPG



15877(1).JPG



15877(2).JPG

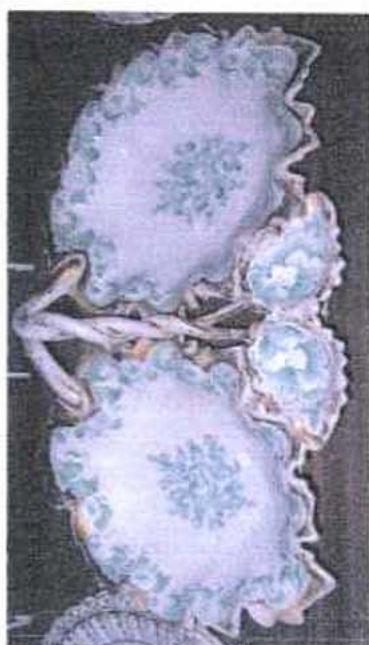


15877(3).JPG

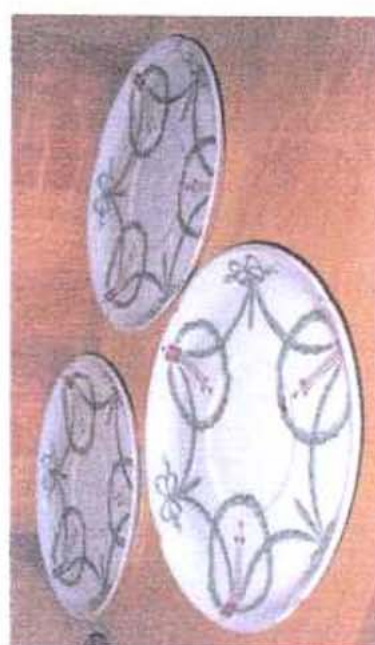
Príspevková organizácia
Mestského národného d. 1
728 41 OSTRAVA



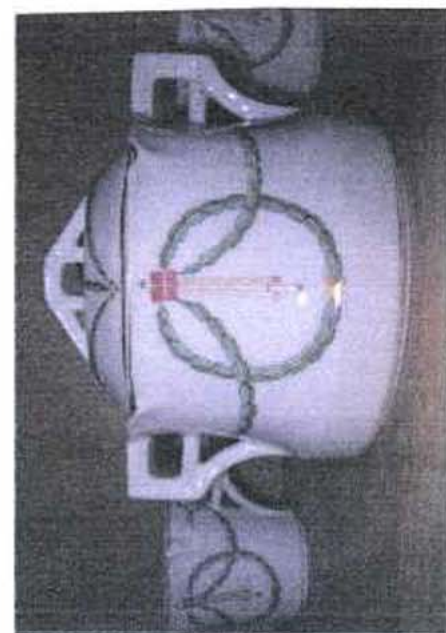
15877(5).JPG



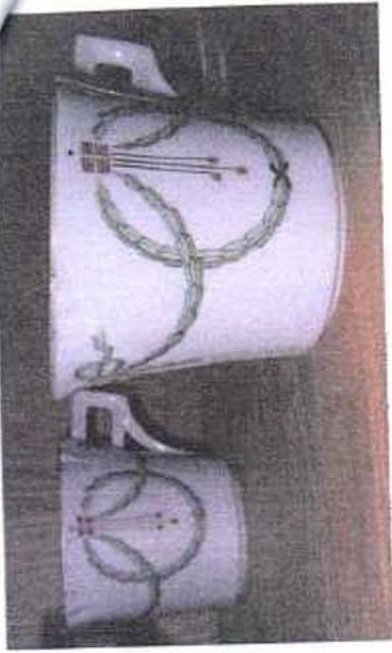
19384(1).JPG



20079(1).JPG



20079(3).JPG



20079(4).JPG



U-21856(1).JPG



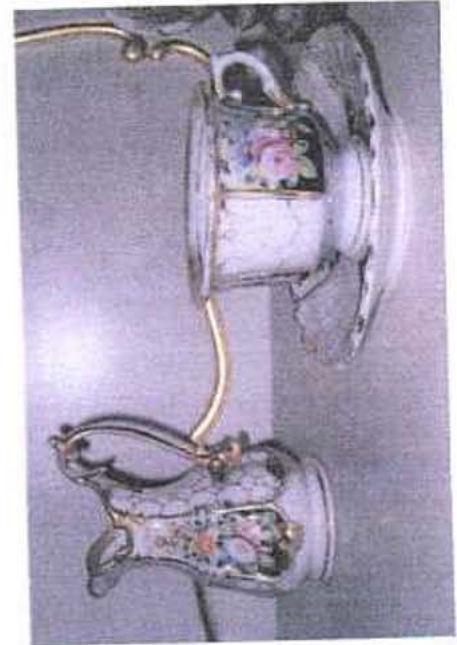
U-21856(2).JPG



U-21697_1,2,4,11(2).JPG



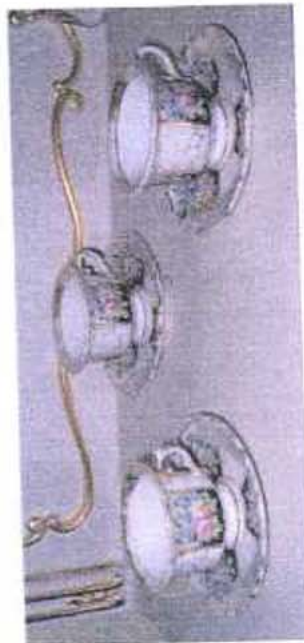
U-21697_5,10(2).JPG



U-21925_3, U-21925_10,16.JPG



U-21925_4,U-21925_2.JPG



U-21925_5-7,U-21925_11-13.JPG

OSTRAVSKÉ MĚSTSKÉ
Příspěvková organizace
Masarykovo náměstí č. 1
728 41 OSTRAVA



U-22733.JPG



0-490.jpg



0-495.jpg



0-545.jpg



0-2223.jpg



0-7273.jpg

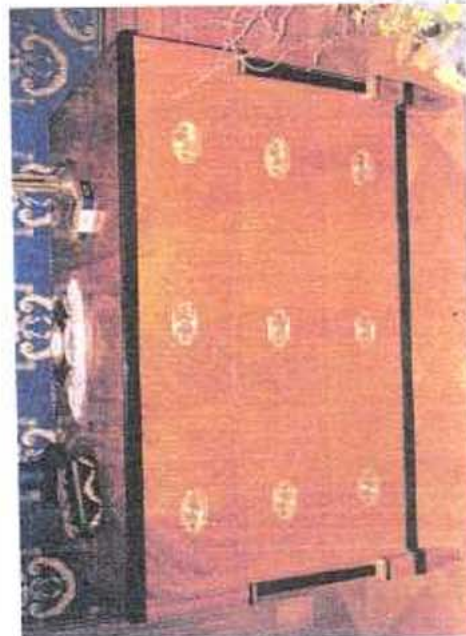


0-7275.jpg

Právníkova organizace
Kobylská 6, 1
720 41 OSTRAVA
tel. 128 780, 397 575 450



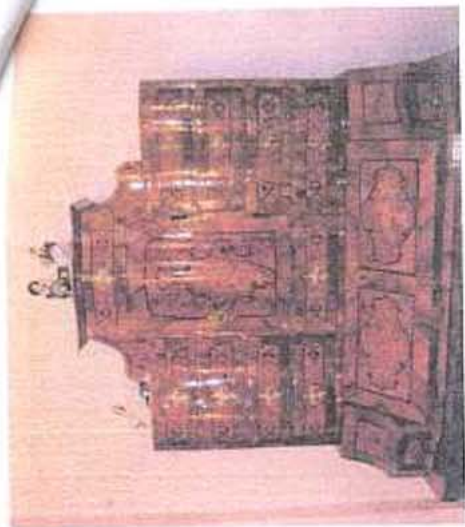
17504.jpg



17506.jpg



17527.jpg



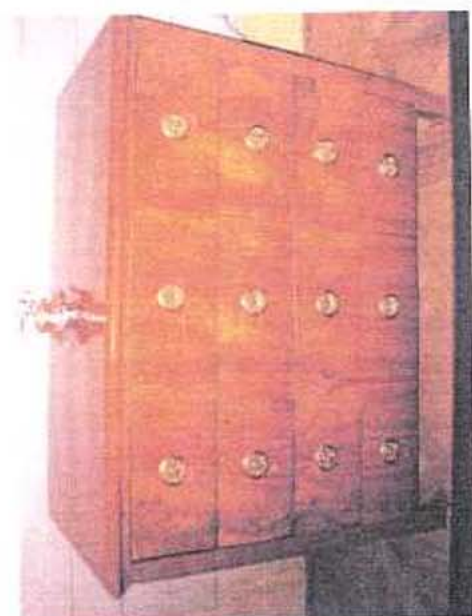
17546(1).jpg



17546.jpg



17560.jpg



17566.jpg



17567.jpg



17579.jpg



17592.jpg

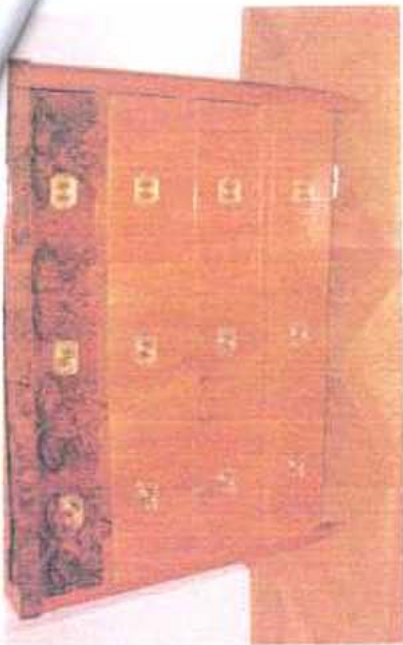


19211.jpg



19509 (0-7274).jpg

ČESKÉ MUZEUM
Kavárna
OSTRAVA



19510.jpg



19527.jpg



19544.jpg



20964.jpg



21712.jpg



21965.jpg



21969.jpg


 OSTRAVSKÉ MUZEUM,
 příspěvková organizace
 Masarykova náměstí č. 1
 702 41 OSTRAVA 43
 tel.: 596 123 761, 597 574 402



5(1).jpg



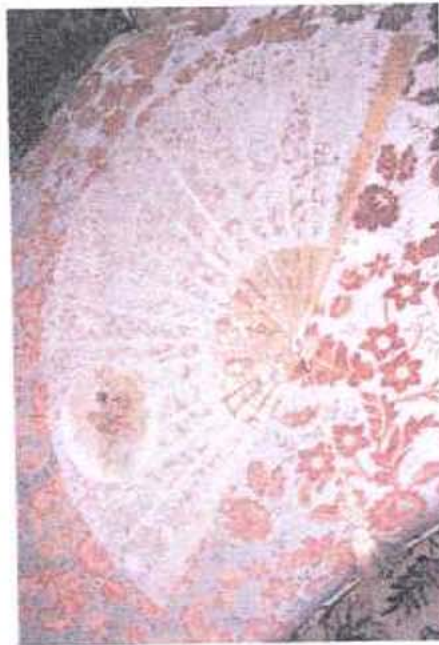
5(2).jpg



21361(1).jpg



21361(2).jpg



bezin6(2).jpg



U-21440.jpg

RUZEDA
Muzey Suda i Natsionalnogo
720 41 UST RAVA
tel: 800 121 700, 807 570 400



20477.jpg



21221.JPG



21222(1).JPG



U-21680(1).JPG



U-21680(2).JPG


 NARODNO MUZEJUM,
 Republike Srbije
 Miroslavova ulica 2, 1-
 72641 OSIJEK, HR
 Tel: +385 (0)31 867 8041



542(2).JPG



543.JPG



544.JPG



545.JPG



5010.JPG



5023(2).JPG



OPATOWSKÉ MUZEUM,
plápenkova nivyňice
Illeakowya náměstí č. 1
720 11 OSTRAVA
tel: +420 58 333 780, 597 376 452



5028.JPG



5048.JPG



5067.jpg



5081(1).JPG



5081(2).JPG



5375.JPG



5536(2).jpg



5538.jpg



14689.jpg



14690.jpg



20166(1).JPG

Музей-галерея имени
А.А.Александрова
Музей-галерея имени
А.А.Александрова
720-41-0577 (кв. 1)
ул. Свободы, 104/102
100000