

Smlouva o poskytování stravovacích služeb

Švehlova střední škola polytechnická Prostějov

se sídlem nám. Spojenců 17,

796 01 Prostějov,

zastoupená [obrazek]

IČ: 00566896

DIČ: CZ00566896

Bankovní spojení: č. ú.: [obrazek]

(dále jen „*vykonavatel*“)

a

BCM Orli Prostějov, spolek

se sídlem Žeranovská 4159/13, 796 01 Prostějov,

zastoupený [obrazek]

IČ: 05221994

(dále jen „*objednatel*“)

Smluvní strany se dohodly na měsíční úhradě poplatků za stravování žáků – členy BCM ORLI Prostějov, spolek, ubytovaných na domově mládeže, Fanderlíkova 25, Prostějov.

I.

Předmět smlouvy

Vykonavatel se zavazuje poskytovat stravovací služby žákům objednatele po dohodnutou dobu a v dohodnutém časovém rozsahu a objednatel se zavazuje poskytnout vykonavateli potřebnou součinnost.

II.

Povinnosti vykonavatele

1. Vykonavatel je povinen poskytovat požadované množství celodenní stravy na základě výběru žáků.
2. Žáci se stravují ve školní jídelně vykonavatele na adrese Vojáčkovo náměstí 4, Prostějov – obědy a večeře, snídaně se vydávají v místě ubytování žáků tj. domov mládeže, Fanderlíkova 25, Prostějov.

Výdejní doba stravy:

snídaně 6.00 hod. – 7.45 hod.

oběd 11.30 hod. – 14.30 hod.

večeře 17.30 hod. – 18.00 hod.


III.

Objednávání stravy

Žákům ubytovaným v domově mládeže je zajištěno celodenní stravování, tj. snídaně, oběd a večeře. Hlavní jídlo (oběd) si žák zvolí na základě vlastní objednávky ze tří nabídek pomocí čipové karty přes terminál ve školní jídelně nebo online přihlášením z webových stránek školy <http://www.svehlova.cz> v záložce školní jídelna.

IV.

Cena a úhrada stravy

1. Výše poplatků za celodenní stravování žáka činí 98 Kč, z toho: snídaně, přesnídávka 29 Kč, oběd 35 Kč, večeře 34 Kč. Dle zákona č. 561/2004Sb., a vyhlášky č. 107/2007 Sb. má žák nárok odebrat školní stravování v době pobytu ve škole (školním zařízení), eventuálně první den neplánované nepřítomnosti. Další dny nepřítomnosti musí strávnick (zákonný zástupce) stravu odhlásit dle stanovených podmínek.
2. Úhrada za stravování se provádí bezhotovostním převodem, na základě vystavené faktury vykonavatelem se splatností 14 dní, na účet školy č. 
3. Nedílnou součástí smlouvy je seznam žáků, kterým bude stravování poskytnuto.

V.

Doba trvání a zánik smlouvy

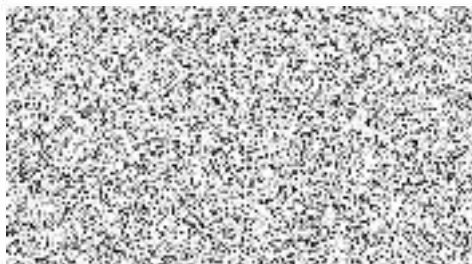
1. Tato smlouva se uzavírá na dobu určitou od 2.1.2022 do 30.6.2022.
2. Tato smlouva zaniká:
 - a) uplynutím sjednané doby, nebo
 - b) písemnou výpovědí kterékoliv ze smluvních stran s uvedením nebo bez uvedení důvodu s dvouměsíční výpovědní lhůtou. Tato lhůta počíná běžet prvním dnem měsíce následujícího po dni doručení písemné výpovědi druhé smluvní straně.

VII.

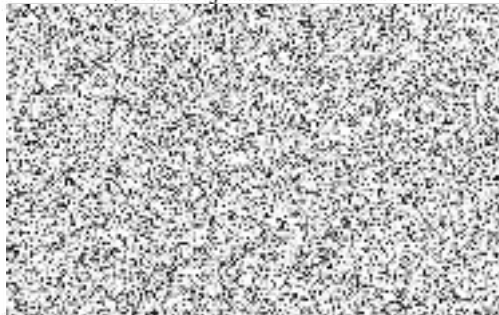
Závěrečná ustanovení

1. Školní stravování se v otázkách touto smlouvou neupravených řídí vyhláškou č. 107/2005 Sb., o školním stravování, v platném znění.
2. Tato smlouva může být měněna nebo doplňována pouze písemnými dodatky na základě souhlasu obou smluvních stran.
3. Obě smluvní strany prohlašují, že si tuto smlouvu přečetly a s jejím obsahem souhlasí, což stvrzují svými podpisy.
4. Tato smlouva nabývá platnosti a účinnosti dnem podpisu oběma smluvními stranami.

V Prostějově dne 2.1.2022



V Prostějově dne 2.1.2022



Studenti BCM Orlí:

