



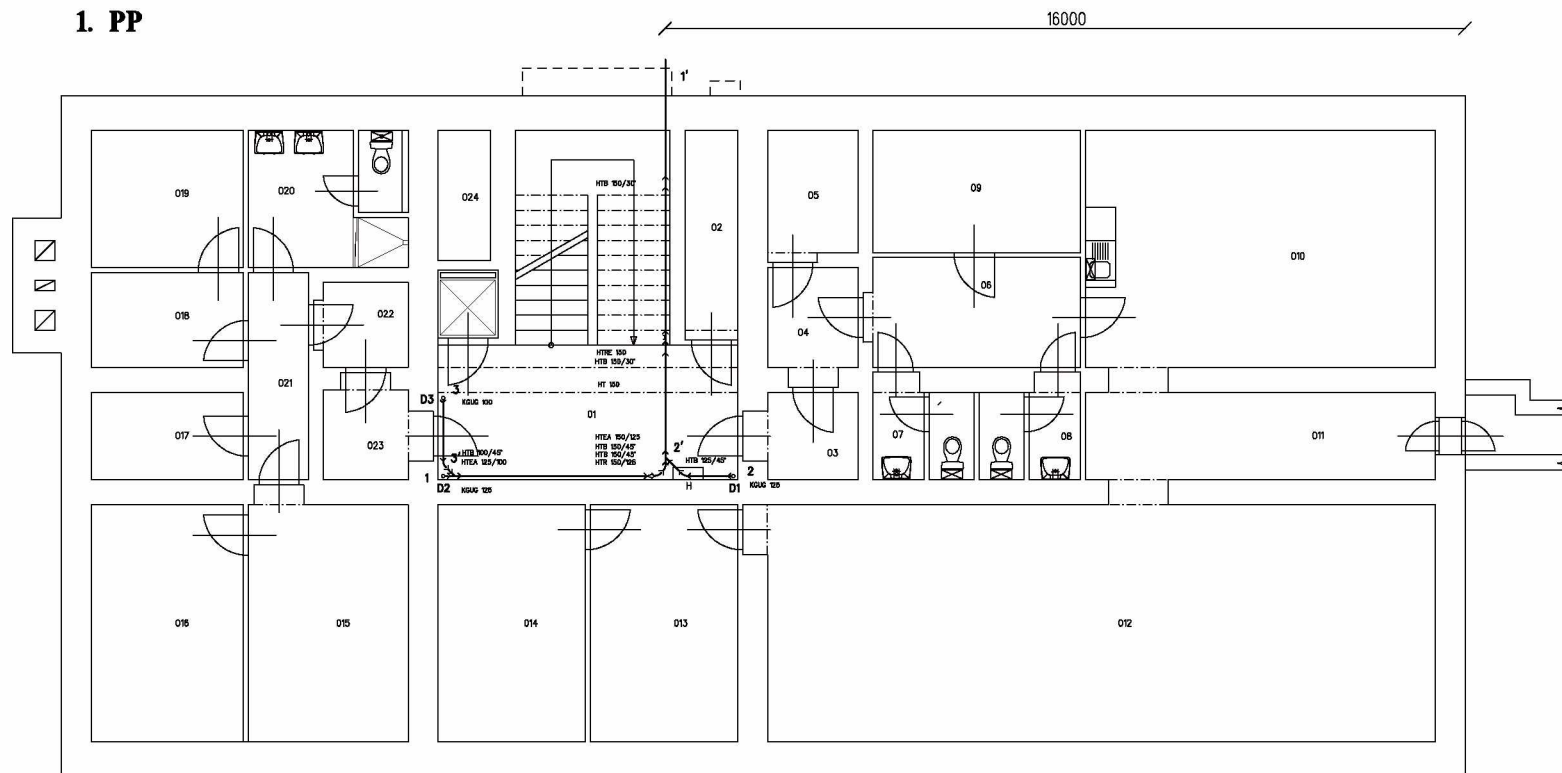
Číslo kopie :

Legenda sítí

- >>> - >>> - Stávající potrubí dešťové kanalizace
- >>> - >>> - Nové potrubí dešťové kanalizace PVC DN 200 SN8
- Š2 - - - - - Revizní plastová šachta ø 400 mm
- Š1 - - - - - Nová šachta z bet.prefabrikátů ø 1000 mm
- S - - - - - Stávající šachty z bet.prefabrikátů ø 1000 mm.

Zodp. projektant :	Vypracoval :	Kreslil :	Rozřtko :
Kraj : Liberecký			Obec : Semily
Stavebník: Česká republika-Okresní soud Semily Nádražní 25, 513 34 Semily			
Název akce :		Stupeň :	DSP
Okresní soud Semily		Formát :	4 A4
D.2 Výkresová část		Datum :	11/2019
Obsah výkresu :		Měřítko :	1 : 250
Situace		Č. výkresu :	201
		Č. akce :	72/2019

1. PP



č. místn.	název	poznámka
01	chodba	
02	skřít	
03	chodba	
04	chodba	
05	vst	
06	chodba	
07	WC muž	
08	WC ženy	
09	skřít	
10	skřít	
11	chodba	
12	skřít	
13	skřít	
14	skřít	
15	skřít	
16	skřít	
17	skřít	
18	skřít	
19	skřít	
20	skřít	
21	skřít	
22	skřít	
23	skřít	
24	napřítavný prostor	

Číslo kopie :

Zodp. projektant :	Vypracoval :	Kreslil :	Razítko :
██████████	██████████	██████████	
Kraj : Liberecký	Obec : Semily		
Stavebník: Česká republika-Okresní soud Semily Nádražní 25, 513 34 Semily			
Název akce :	Oprava dešťové kanalizace Okresní soud Semily D.2 Výkresová část		Stupeň : DSP
			Formát : 2 A4
			Datum : 11/2019
			Měřítko : 1 : 100
Obsah výkresu :	půdorys 1.PP		Č. výkresu : 202
			Č. akce : 72/2019