

## DODATEK KE SMLouvĚ O NÁJMU ZE DNE 15.06.2020

Společnost:

**INTERLUDIO, spol. s r. o.**

se sídlem Brno, Veveří, Smetanova 346/8, PSČ 60200

zast. Zdeňkem Treblíkem, jednatelem

Ičo: 494 533 51

č. účtu: 296640217/0300, vedené u banky ČSOB, a.s.

a

Společnost:

**CARPE, spol. s r. o.**

se sídlem Brno, Veveří, Smetanova 346/8, PSČ 60200

zast. Zdeňkem Treblíkem, jednatelem

Ičo: 416 01 254

č. účtu: 294304092/0300, vedené u banky ČSOB, a.s.

a společně jakožto pronajímatelé (dále jako „pronajímatelé“)

a

příspěvková organizace

**Základní umělecká škola Brno, Smetanova 8, příspěvková organizace**

se sídlem Smetanova 346/8, PSČ 602 00 Brno

zast. Petrem Karasem, ředitelem

Ičo: 004 00 963

jakožto nájemce (dále jen „nájemce“)

### **I. – ÚVODNÍ USTANOVENÍ**

1. Pronajímatelé prohlašují, že jsou podílovými spoluvlastníky nemovitých věcí, a to:
  - i) pozemku p. č. 296/2 o výměře 378 m<sup>2</sup>, druh pozemku zastavěná plocha a nádvoří, jehož součástí je stavba č. p. 346, způsob užití stavba občanského vybavení (dále jen „Stavba“)
  - ii) pozemku p. č. 297 o výměře 229 m<sup>2</sup>, druh pozemku zastavěná plocha a nádvoří
  - iii) pozemku p. č. 299/2 o výměře 6 m<sup>2</sup>, druh pozemku zastavěná plocha a nádvoří, zapsaných v katastru nemovitostí u Katastrálního úřadu pro Jihomoravský kraj, Katastrální pracoviště Brno-město, na listu vlastnictví č. 761 pro katastrální území Veveří a obec Brno-město (dále jen „Nemovitosti“).
2. Pronajímatelé prohlašují, že v Nemovitostech se nacházejí následující prostory:
  - i) suterén Stavby – učebna, depozitář, taneční sál a příslušenství – celková výměra podlahové plochy 231,6 m<sup>2</sup>,
  - ii) přízemí Stavby - vstup, předsálí, koncertní sál, zkušebna, taneční sál – celková výměra podlahové plochy 259,19 m<sup>2</sup>,
  - iii) 1. poschodí Stavby - 2x ateliér, učebna, kancelář zástupce ředitele, 4x učebna, chodba a sociální zařízení – celková výměra podlahové plochy 289,40 m<sup>2</sup>,
  - iv) 2. poschodí Stavby – kancelář zástupce ředitele, ředitelna, sekretariát, kancelář, 3x učebna, chodba a sociální zařízení – celková výměra podlahové plochy 233,37 m<sup>2</sup>,
  - v) 3. poschodí Stavby – LDO, sborovna, 6x učebna, chodba a sociální zařízení – celková výměra podlahové plochy 238,67 m<sup>2</sup>,

- vi) dvůr na pozemcích p.č. 296/2, 297 a p.č. 299/2 – celková výměra plochy 286,61 m<sup>2</sup>,  
vii) část průjezdu na pozemku p.č. 297 – celková výměra plochy 20 m<sup>2</sup>,  
(společně dále jen „Prostory“ )

Celková výměra plochy Prostor činí 1558,84 m<sup>2</sup>.

3. Nájemce prohlašuje, že je příspěvkovou organizací, školou, a že má zájem užívat Prostory za účelem provádění výuky žáků nájemce a činností s tím spojených. Pronajímatelé prohlašují, že mají zájem na výše uvedeném účelem Prostory nájemci k užívání poskytnout.
4. Pronajímatelé prohlašují, že užívání Prostor bylo příslušným stavebním úřadem povoleno za účelem, který odpovídá činnosti popsané v čl. I. odst. 3 této smlouvy a účelu nájmu Prostor dle tohoto dodatku.

Nájemní smlouva ze dne **15.06.2020** se mění v těchto bodech takto:



bez daně z přidané hodnoty ročně. Součástí Nájemného nejsou úhrady za služby spojené s užíváním Prostor.

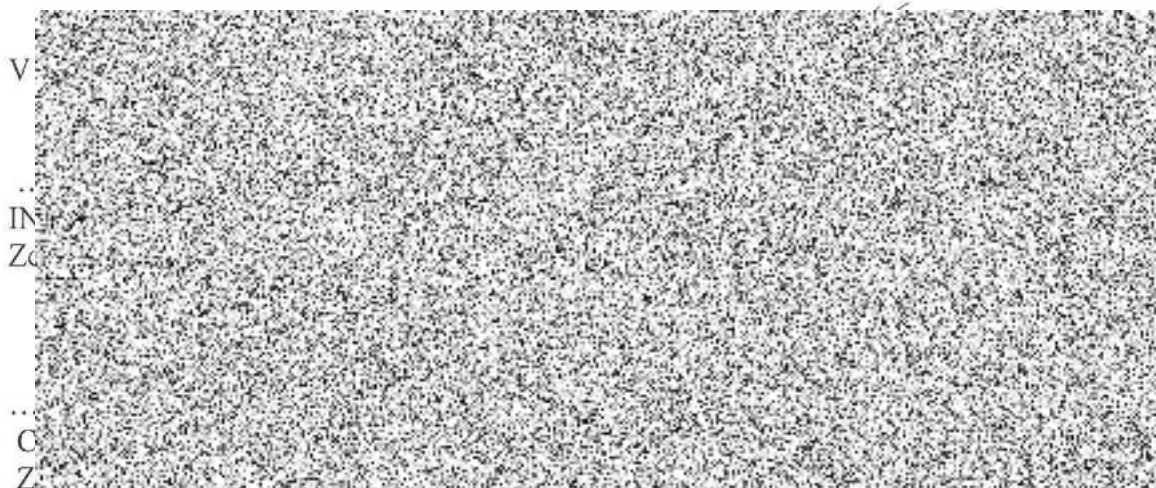
2.



hodnoty ročně. Splátky nájemného jsou splatné jeden měsíc předem, a to nejpozději do patnáctého dne v kalendářním měsíci, který je měsícem předcházejícím kalendářnímu měsíci, za který je Nájemné placeno.

Strany prohlašují, že tento dodatek uzavřely svobodně a vážně, na důkaz čehož ji vlastnoručně podepisují.

Tento dodatek je vyhotoven ve čtyřech vyhotoveních, z nichž každá strana obdrží po dvou vyhotoveních.



CARPE spol s r.o.  
Brno, Smetanova 8  
PSČ 602 00  
IČO 416 01 254

