

DODATEK č. 34 k NÁJEMNÍ SMLouvĚ č. 126N05/29

Smluvní strany:

Česká republika – Státní pozemkový úřad

sídlo: Husinecká 1024/11a, 130 00 Praha 3 – Žižkov

IČO: 01312774

DIČ: CZ 01312774

za který právně jedná Ing. Šárka Václavíková ředitelka Krajského pozemkového úřadu pro Karlovarský kraj

adresa: Chebská 48/73 Karlovy Vary, PSČ 360 06,

na základě oprávnění vyplývajícího z platného Podpisového řádu Státního pozemkového úřadu účinného ke dni právního jednání

bankovní spojení: Česká národní banka

číslo účtu: 130016-3723001/0710

(dále jen „pronajímatel“)

– na straně jedné –

a

PROBITAS, spol. s r.o.

Sídlo: Šafařské Domky 500, Teplá, PSČ 364 61

IČ: 405 26 330

Zapsána v obchodním rejstříku vedeném Krajským soudem v Plzni, oddíl C, vložka 1270

Osoba oprávněná jednat za právnickou osobu: pan Vladimír Erps x x x

(dále jen „nájemce“)

– na straně druhé –

uzavírají tento dodatek č. 34 k nájemní smlouvě č. 126N05/29 ze dne 1. 5. 2005, ve znění dodatku č. 33 ze dne 24. 3. 2021 (dále jen „smlouva“), kterým dochází k zúžení předmětu nájemní smlouvy u níže uvedené nemovitosti p.p.č. 753 v katastrálním území Zahrádka u Starého Sedla, obec Teplá, a dále dodatkem č. 34 dochází k úpravě výše ročního nájemného.

1. Pronajatá výměra se u níže uvedené nemovitosti, která je předmětem nájemní smlouvy č. 206N05/67, s účinností od 1. 5. 2022 upravuje následovně:

obec	kat. území	druh evidence	parcela č.	pův.pronajatá výměra	aktuálně pronajatá výměra	druh pozemku
Teplá	Zahrádka u Starého Sedla	KN-poz.	753	2 430 m ²	2 295 m²	ost.plocha

2. Na základě Čl. V smlouvy a v souladu s inflačním oznámením ze dne 4. 8. 2021 je nájemce povinen platit pronajímateli roční nájemné ve 245 214,- Kč (slovy: dvěštyřicetpěttisícdvěštyřnáct korun českých).

3. Smluvní strany se dohodly na tom, že s ohledem na výše uvedenou skutečnost se **nově stanovuje výše ročního nájemného na částku 245 107,- Kč** (slovy: dvěštyřicetpěttisícjednostosedm korun českých).

Viz. příloha tohoto dodatku – příloha nájemní smlouvy č. 126N05/29

K 1. 10. 2022 je nájemce povinen zaplatit částku 245 111,- Kč (slovy: dvěstěčtyřicetpěttisícjedenáct korun českých).

Viz. příloha tohoto dodatku – výpočet nájmu k dodatku č. 34 nájemní smlouvy č. 126N05/67.

4. Ostatní ujednání smlouvy nejsou tímto dodatkem č. 34 dotčena.

5. Tento dodatek nabývá platnosti dnem podpisu smluvními stranami a účinnosti dnem uveřejnění v registru smluv dle ustanovení § 6 odst. 1 zákona č. 340/2015 Sb., o zvláštních podmínkách účinnosti některých smluv, uveřejňování těchto smluv a o registru smluv (zákon o registru smluv), ve znění pozdějších předpisů.

Uveřejnění tohoto dodatku v registru smluv zajistí pronajímatel.

6. Tento dodatek je vyhotoven ve dvou stejnopisech, z nichž každý má platnost originálu. Jeden stejnopis přebírá nájemce a jeden je určen pro pronajímatele.

7. Smluvní strany po přečtení tohoto dodatku prohlašují, že s jeho obsahem souhlasí a že je shodným projevem jejich vážné a svobodné vůle, a na důkaz toho připojují své podpisy.

- 4 -04- 2022

V Karlových Varech dne

pronajímatel

nájemce

Za správnost: Bc Ingrid Bobeničová
podpis: X

Tento dodatek byl uveřejněn v registru smluv dle zákona č. 340/2015 Sb., o zvláštních podmínkách účinnosti některých smluv, uveřejňování těchto smluv a o registru smluv (zákon o registru smluv), ve znění pozdějších předpisů.

Datum registrace

ID smlouvy

ID verze

Registraci provedl.....

V Karlových Varech dne

.....
podpis odpovědného zaměstnance

Výpočet nájmu k dodatku č. 34 nájemní smlouvy č. 126N05/29

Datum tisku: 22.03.2022

Spočítáno k datu splátky: 1. 10. 2022

Vydané parcely:

Poznámka	Parcela	/	Díl	Skup.	Výměra [m ²]	Datum zahájení nájmu	Datum ukončení nájmu	Počet dní	Nájem [Kč]
Katastr: Zahrádka u Starého Sedla									
	753			2	2430,00	16.12.2008	30.04.2022	212	80,54
Celkem za katastr					2430,00				80,54
Celkem vydané parcely					2430,00				80,54

Stávající parcely:

Poznámka	Parcela	/	Díl	Skup.	Výměra [m ²]	Datum zahájení nájmu	Datum ukončení nájmu	Počet dní	Nájem [Kč]
Katastr: Beroun u Starého Sedla									
	208		11	2	314,00	16.12.2008		365	18,23
Celkem za katastr					314,00				18,23
Katastr: Jankovice									
	56		4	2	769,00	01.10.2015		365	77,93
	56		5	2	301,00	01.10.2015		365	30,50
část	648		1	2	3030,00	05.05.2017		365	304,92
část	661		6	2	1561,00	05.05.2017		365	157,09
	661		7	2	817,00	05.05.2017		365	82,22
část	670		6	2	630,00	05.05.2017		365	63,40
	676			2	2519,00	01.10.2015		365	255,27
Celkem za katastr					9627,00				971,33
Katastr: Klášter Teplá									
	23		1	2	14423,00	16.12.2008		365	1 238,10
	25			2	2132,00	16.12.2008		365	183,02
	28		2	2	8190,00	16.12.2008		365	703,05
	28		4	2	1153,00	01.12.2008		365	98,98
	34		1	2	182116,00	16.12.2008		365	15 633,21
	34		6	2	351,00	16.12.2008		365	30,13
	34		11	2	104769,00	16.12.2008		365	8 993,58
	34		12	2	7252,00	16.12.2008		365	622,53
	34		13	2	974,00	16.12.2008		365	83,61
	34		14	2	823,00	16.12.2008		365	70,65
	41		2	2	110,00	01.12.2008		365	9,44
	48			2	5003,00	10.03.2008		365	429,47
	49		1	2	15468,00	16.12.2008		365	1 327,80

Výpočet nájmu k dodatku č. 34 nájemní smlouvy č. 126N05/29

Datum tisku: 22.03.2022

Spočítáno k datu splátky: 1. 10. 2022

	49	4	2	23077,00	16.12.2008	365	1 980,98
	50	1	2	24818,00	16.12.2008	365	2 130,43
	54	1	2	9500,00	16.12.2008	365	815,50
	54	3	2	10036,00	16.12.2008	365	861,51
	54	4	2	102,00	16.12.2008	365	8,76
část	57		1	19,00	10.06.2008	365	21,24
	65	1	2	423529,00	16.12.2008	365	36 356,59
část	65	2	2	13500,00	16.12.2008	365	1 158,87
část	65	2	2	35000,00	23.08.2005	365	3 004,47
	65	7	2	2724,00	16.12.2008	365	233,83
	65	9	2	5173,00	16.12.2008	365	444,06
	65	10	2	2221,00	16.12.2008	365	190,66
	65	11	2	18429,00	16.12.2008	365	1 581,98
	65	12	2	1608,00	16.12.2008	365	138,03
	65	13	2	1346,00	16.12.2008	365	115,54
	65	17	2	1439,00	16.12.2008	365	123,53
	262	3	2	1942,00	16.12.2008	365	166,71
	271	1	2	164152,00	01.05.2005	365	14 091,14
	271	14	2	7651,00	01.12.2008	365	656,78
	277	2	2	29350,00	16.12.2008	365	2 519,46
část	278	3	2	281,00	15.02.2010	365	24,12
	278	7	2	4267,00	01.05.2005	365	366,29
	279	21	2	3272,00	01.05.2005	365	280,88
	279	22	2	1453,00	01.05.2005	365	124,73
	313	1	2	137022,00	16.12.2008	365	11 762,25
	313	6	2	13039,00	16.12.2008	365	1 119,29
	320		2	122512,00	16.12.2008	365	10 516,68
část	323	1	2	31,00	10.06.2008	365	2,66
	332	5	2	4619,00	16.12.2008	365	396,50
část	335	1	2	4795,00	10.11.2009	365	411,61
část	335	4	2	548,00	10.06.2008	365	47,04
část	338	3	2	245,00	10.06.2008	365	21,03
	343	1	2	9267,00	16.12.2008	365	795,50
	343	3	2	10717,00	16.12.2008	365	919,97
	346	1	2	62948,00	16.12.2008	365	5 403,58
	346	3	2	1993,00	16.12.2008	365	171,08
	353	1	2	12336,00	16.12.2008	365	1 058,95
	353	2	2	5644,00	16.12.2008	365	484,49

Výpočet nájmu k dodatku č. 34 nájemní smlouvy č. 126N05/29

Datum tisku: 22.03.2022

Spočítáno k datu splátky: 1. 10. 2022

	353	3	2	1082,00	16.12.2008	365	92,88
	353	4	2	482,00	16.12.2008	365	41,38
	354	1	2	291,00	10.03.2008	365	24,98
	357	3	2	10186,00	16.12.2008	365	874,39
	357	4	2	5007,00	16.12.2008	365	429,81
	357	5	2	4598,00	16.12.2008	365	394,70
	366	9	2	3733,00	16.12.2008	365	320,45
	366	11	2	784,00	16.12.2008	365	67,30
	367		2	41917,00	16.12.2008	365	3 598,24
	370	1	2	69466,00	16.12.2008	365	5 963,10
	370	2	2	1245,00	16.12.2008	365	106,87
část	383	3	2	33,00	10.06.2008	365	2,83
	387	5	2	11008,00	16.12.2008	365	944,95
	387	7	2	2162,00	16.12.2008	365	185,59
	387	8	2	6192,00	16.12.2008	365	531,53
	387	15	2	576,00	16.12.2008	365	49,44
	416	1	2	14619,00	01.05.2005	365	1 254,92
	416	4	2	1024,00	10.06.2008	365	87,90
	416	5	2	2694,00	01.05.2005	365	231,26
	431	2	2	12633,00	16.12.2008	365	1 084,44
	431	9	2	490,00	16.12.2008	365	42,06
	431	14	2	3003,00	16.12.2008	365	257,78
	439		2	22894,00	16.12.2008	365	1 965,27
	443	1	2	59162,00	16.12.2008	365	5 078,59
	443	4	2	23140,00	16.12.2008	365	1 986,38
	445	1	2	178455,00	16.12.2008	365	15 318,94
	445	7	2	3722,00	01.12.2008	365	319,50
	445	8	2	352,00	01.12.2008	365	30,22
	445	10	2	683,00	01.12.2008	365	58,63
	445	11	2	179833,00	01.12.2008	365	15 437,23
	480	31	2	1674,00	16.12.2008	365	143,70
	480	33	2	2418,00	16.12.2008	365	207,57
část PB	497	1	2	10226,00	08.03.2021	365	871,71
	497	10	2	41,00	10.06.2008	365	3,52
	497	13	2	66,00	10.06.2008	365	5,67
	512	1	2	177808,00	16.12.2008	365	15 263,40
	512	4	2	5704,00	16.12.2008	365	489,64
	537		2	10018,00	16.12.2008	365	859,97

Výpočet nájmu k dodatku č. 34 nájemní smlouvy č. 126N05/29

Datum tisku: 22.03.2022

Spočítáno k datu splátky: 1. 10. 2022

	568		2	310,00	10.03.2008	365	26,61
	569		2	1386,00	10.03.2008	365	118,98
	596		2	3462,00	10.03.2008	365	297,19
část	600	2	2	114,00	10.06.2008	365	9,79
	614		2	1056,00	10.03.2008	365	90,65
	632		2	8738,00	16.12.2008	365	750,09
část	642		2	45,00	15.03.2012	365	3,86
Celkem za katastr				2397901,00			205 854,20

Katastr: Křepkovice

	462	14	2	381,00	16.12.2008	365	30,83
	737		2	95,00	05.03.2007	365	7,69
	738	1	2	1408,00	01.10.2014	365	113,94
	741		2	267,00	01.10.2014	365	21,61
	742		2	1088,00	01.10.2014	365	88,04
	744	1	2	316,00	10.03.2008	365	25,57
	767	1	2	186,00	10.03.2008	365	15,05
	767	2	2	101,00	10.03.2008	365	8,17
	767	3	2	58,00	10.06.2008	365	4,69
	775		2	1475,00	16.12.2008	365	119,36
	787		2	1439,00	16.12.2008	365	116,45
	788		2	1030,00	01.10.2014	365	83,35
	789		2	288,00	16.12.2008	365	23,31
	803		2	999,00	16.12.2008	365	80,84
	804		2	45,00	01.10.2014	365	3,64
	807	1	2	21551,00	16.12.2008	365	1 743,97
Celkem za katastr				30727,00			2 486,51

Katastr: Nezdice u Křepkovic

	41	1	2	15757,00	01.10.2014	365	1 224,72
	41	6	2	15738,00	16.12.2008	365	1 223,24
	361	1	2	579,00	16.12.2008	365	45,00
	519	2	2	4448,00	16.12.2008	365	345,72
	531		2	912,00	01.10.2014	365	70,89
	536		2	1301,00	16.12.2008	365	101,12
	538		2	1245,00	16.12.2008	365	96,77
	540		2	5046,00	01.10.2014	365	392,20
	547		2	1748,00	01.10.2014	365	135,86
	548		2	564,00	10.06.2008	365	43,84
	553		2	164,00	10.06.2008	365	12,75

Výpočet nájmu k dodatku č. 34 nájemní smlouvy č. 126N05/29

Datum tisku: 22.03.2022

Spočítáno k datu splátky: 1. 10. 2022

	560	2	2	76293,00	16.12.2008	365	5 929,89
	562		2	25974,00	16.12.2008	365	2 018,83
	563		2	414,00	10.03.2008	365	32,18
	565		2	170,00	01.10.2014	365	13,21
	566	1	2	52541,00	01.10.2014	365	4 083,76
	566	2	2	768,00	01.10.2014	365	59,69
Celkem za katastr				203662,00			15 829,67
Katastr: Staré Sedlo u Teplé							
část	636	1	2	1000,00	10.03.2008	365	50,42
	636	4	2	603,00	01.12.2008	365	30,40
	644		2	3103,00	10.03.2008	365	156,46
	647		2	1285,00	01.06.2013	365	64,79
část	652		2	500,00	01.12.2008	365	25,21
	655		2	696,00	10.03.2008	365	35,09
Celkem za katastr				7187,00			362,37
Katastr: Teplá							
část	493	2	2	230,00	10.06.2008	365	22,91
	559	3	2	6422,00	16.12.2008	365	639,73
	559	14	2	42255,00	16.12.2008	365	4 209,28
část	561	4	2	116,00	10.06.2008	365	11,56
část	962	2	2	232,00	10.06.2008	365	23,11
část	1029	1	2	91,00	10.06.2008	365	9,06
	1086	10	2	780,00	30.01.2016	365	77,70
	1203	12	2	37,00	30.01.2016	365	3,69
	1228	1	2	109,00	30.01.2016	365	10,86
	1339	1	2	57657,00	30.01.2016	365	5 743,57
část	1558	1	2	72,00	30.01.2016	365	7,17
	1889	3	2	2074,00	16.12.2008	365	206,61
	2593	2	2	285,00	01.12.2008	365	28,39
část	2623	5	2	65,00	10.06.2008	365	6,47
	2751		2	9274,00	16.12.2008	365	923,84
	2762		2	50109,00	16.12.2008	365	4 991,66
	2764		2	9751,00	16.12.2008	365	971,36
	2811	15	2	1731,00	16.12.2008	365	172,44
část	2820	4	2	256,00	10.06.2008	365	25,50
	2958	3	2	1155,00	01.12.2008	365	115,06
Celkem za katastr				182701,00			18 199,97
Katastr: Zahrádka u Starého Sedla							

Výpočet nájmu k dodatku č. 34 nájemní smlouvy č. 126N05/29

Datum tisku: 22.03.2022

Spočítáno k datu splátky: 1. 10. 2022

	645	2	2	1920,00	16.12.2008	365	109,56
	743		2	3194,00	16.12.2008	365	182,26
	746	2	2	4354,00	16.12.2008	365	248,46
část-zúžení	753		2	2295,00	01.05.2022	153	54,90
	758		2	2019,00	01.10.2014	365	115,21
	769	1	2	4530,00	16.12.2008	365	258,50
	775	1	2	5954,00	01.10.2014	365	339,76
Celkem za katastr				24266,00			1 308,65
Celkem stávající parcely				2856385,00			245 030,93
Celkem							245 111

Příloha nájemní smlouvy č.126N05/29

Variabilní symbol: 12610529

Uzavřeno: 01.05.2005

Roční nájem: 245 107 Kč

Datum tisku: 22.03.2022

Účinná od: 01.05.2005

Nájemci:**Název****Adresa**

PROBITAS spol. s r.o.

Šafařské domky 500, 36461 Klášter

Nemovitosti:

Pozn.	Parcela	/	Díl	Skp.	Kult.	Číslo LV	Typ sazby	Cena [Kč]	Výměra [m ²]	%	Inflace	Nájem [Kč]
Katastr: Beroun u Starého Sedla												
	208	11		2	7	10002	pc/ha	23 765,20	314	2,2	1,1103	18,23
Celkem za katastr									314			18,23
Katastr: Jankovice												
	56	4		2	7	10002	pc/ha	41 488,40	769	2,2	1,1103	77,93
	56	5		2	7	10002	pc/ha	41 488,40	301	2,2	1,1103	30,50
část	648	1		2	7	10002	pc/ha	41 200,00	3 030	2,2	1,1103	304,92
část	661	6		2	7	10002	pc/ha	41 200,00	1 561	2,2	1,1103	157,09
	661	7		2	7	10002	pc/ha	41 200,00	817	2,2	1,1103	82,22
část	670	6		2	7	10002	pc/ha	41 200,00	630	2,2	1,1103	63,40
	676			2	14	10002	pc/ha	41 488,40	2 519	2,2	1,1103	255,27
Celkem za katastr									9 627			971,33
Katastr: Klášter Teplá												
	23	1		2	7	10002	pc/ha	35 144,30	14 423	2,2	1,1103	1 238,10
	25			2	7	10002	pc/ha	35 144,30	2 132	2,2	1,1103	183,02
	28	2		2	7	10002	pc/ha	35 144,30	8 190	2,2	1,1103	703,05
	28	4		2	7	10002	pc/ha	35 144,30	1 153	2,2	1,1103	98,98
	34	1		2	2	10002	pc/ha	35 144,30	182 116	2,2	1,1103	15 633,21
	34	6		2	14	10002	pc/ha	35 144,30	351	2,2	1,1103	30,13
	34	11		2	2	10002	pc/ha	35 144,30	104 769	2,2	1,1103	8 993,58
	34	12		2	2	10002	pc/ha	35 144,30	7 252	2,2	1,1103	622,53
	34	13		2	2	10002	pc/ha	35 144,30	974	2,2	1,1103	83,61
	34	14		2	2	10002	pc/ha	35 144,30	823	2,2	1,1103	70,65
	41	2		2	11	10002	pc/ha	35 144,30	110	2,2	1,1103	9,44
	48			2	14	10002	pc/ha	35 144,30	5 003	2,2	1,1103	429,47
	49	1		2	7	10002	pc/ha	35 144,30	15 468	2,2	1,1103	1 327,80
	49	4		2	7	10002	pc/ha	35 144,30	23 077	2,2	1,1103	1 980,98
	50	1		2	7	10002	pc/ha	35 144,30	24 818	2,2	1,1103	2 130,43
	54	1		2	7	10002	pc/ha	35 144,30	9 500	2,2	1,1103	815,50
	54	3		2	7	10002	pc/ha	35 144,30	10 036	2,2	1,1103	861,51

Příloha nájemní smlouvy č.126N05/29

Variabilní symbol: 12610529 Uzavřeno: 01.05.2005 Roční nájem: 245 107 Kč

Datum tisku: 22.03.2022 Účinná od: 01.05.2005

Pozn.	Parcela	/	Díl	Skp.	Kult.	Číslo LV	Typ sazby	Cena [Kč]	Výměra [m ²]	%	Inflace	Nájem [Kč]	
Katastr: Klášter Teplá													
	54		4		2	14	10002	pc/ha	35 144,30	102	2,2	1,1102	8,76
část	57				1	13	10002	pc/ha	1 007 000,00	19	1	1,1102	21,24
	65		1		2	7	10002	pc/ha	35 144,30	423 529	2,2	1,1103	36 356,59
část	65		2		2	14	10002	pc/ha	35 144,30	13 500	2,2	1,1103	1 158,87
část	65		2		2	14	10002	pc/ha	35 144,30	35 000	2,2	1,1103	3 004,47
	65		7		2	7	10002	pc/ha	35 144,30	2 724	2,2	1,1103	233,83
	65		9		2	7	10002	pc/ha	35 144,30	5 173	2,2	1,1103	444,06
	65		10		2	2	10002	pc/ha	35 144,30	2 221	2,2	1,1103	190,66
	65		11		2	2	10002	pc/ha	35 144,30	18 429	2,2	1,1103	1 581,98
	65		12		2	2	10002	pc/ha	35 144,30	1 608	2,2	1,1103	138,03
	65		13		2	2	10002	pc/ha	35 144,30	1 346	2,2	1,1103	115,54
	65		17		2	7	10002	pc/ha	35 144,30	1 439	2,2	1,1103	123,53
	262		3		2	7	10002	pc/ha	35 144,30	1 942	2,2	1,1103	166,71
	271		1		2	7	10002	pc/ha	35 144,30	164 152	2,2	1,1103	14 091,14
	271		14		2	7	10002	pc/ha	35 144,30	7 651	2,2	1,1103	656,78
	277		2		2	7	10002	pc/ha	35 144,30	29 350	2,2	1,1103	2 519,46
část	278		3		2	14	10002	pc/ha	35 144,30	281	2,2	1,1103	24,12
	278		7		2	7	10002	pc/ha	35 144,30	4 267	2,2	1,1103	366,29
	279		21		2	7	10002	pc/ha	35 144,30	3 272	2,2	1,1103	280,88
	279		22		2	7	10002	pc/ha	35 144,30	1 453	2,2	1,1103	124,73
	313		1		2	7	10002	pc/ha	35 144,30	137 022	2,2	1,1103	11 762,25
	313		6		2	7	10002	pc/ha	35 144,30	13 039	2,2	1,1103	1 119,29
	320				2	2	10002	pc/ha	35 144,30	122 512	2,2	1,1103	10 516,68
část	323		1		2	14	10002	pc/ha	35 144,30	31	2,2	1,1102	2,66
	332		5		2	14	10002	pc/ha	35 144,30	4 619	2,2	1,1103	396,50
část	335		1		2	14	10002	pc/ha	35 144,30	4 795	2,2	1,1103	411,61
část	335		4		2	11	10002	pc/ha	35 144,30	548	2,2	1,1103	47,04
část	338		3		2	11	10002	pc/ha	35 144,30	245	2,2	1,1102	21,03
	343		1		2	7	10002	pc/ha	35 144,30	9 267	2,2	1,1103	795,50
	343		3		2	7	10002	pc/ha	35 144,30	10 717	2,2	1,1103	919,97
	346		1		2	7	10002	pc/ha	35 144,30	62 948	2,2	1,1103	5 403,58
	346		3		2	7	10002	pc/ha	35 144,30	1 993	2,2	1,1103	171,08
	353		1		2	7	10002	pc/ha	35 144,30	12 336	2,2	1,1103	1 058,95
	353		2		2	7	10002	pc/ha	35 144,30	5 644	2,2	1,1103	484,49
	353		3		2	7	10002	pc/ha	35 144,30	1 082	2,2	1,1103	92,88

Příloha nájemní smlouvy č.126N05/29

Variabilní symbol: 12610529 Uzavřeno: 01.05.2005 Roční nájem: 245 107 Kč
 Datum tisku: 22.03.2022 Účinná od: 01.05.2005

Pozn.	Parcela	/	Díl	Skp.	Kult.	Číslo LV	Typ sazby	Cena [Kč]	Výměra [m ²]	%	Inflace	Nájem [Kč]
Katastr: Klášter Teplá												
	353	4	2	7	10002	pc/ha	35 144,30	482	2,2	1,1103	41,38	
	354	1	2	14	10002	pc/ha	35 144,30	291	2,2	1,1102	24,98	
	357	3	2	7	10002	pc/ha	35 144,30	10 186	2,2	1,1103	874,39	
	357	4	2	7	10002	pc/ha	35 144,30	5 007	2,2	1,1103	429,81	
	357	5	2	7	10002	pc/ha	35 144,30	4 598	2,2	1,1103	394,70	
	366	9	2	7	10002	pc/ha	35 144,30	3 733	2,2	1,1103	320,45	
	366	11	2	7	10002	pc/ha	35 144,30	784	2,2	1,1103	67,30	
	367		2	7	10002	pc/ha	35 144,30	41 917	2,2	1,1103	3 598,24	
	370	1	2	7	10002	pc/ha	35 144,30	69 466	2,2	1,1103	5 963,10	
	370	2	2	7	10002	pc/ha	35 144,30	1 245	2,2	1,1103	106,87	
část	383	3	2	11	10002	pc/ha	35 144,30	33	2,2	1,1102	2,83	
	387	5	2	7	10002	pc/ha	35 144,30	11 008	2,2	1,1103	944,95	
	387	7	2	7	10002	pc/ha	35 144,30	2 162	2,2	1,1103	185,59	
	387	8	2	7	10002	pc/ha	35 144,30	6 192	2,2	1,1103	531,53	
	387	15	2	7	10002	pc/ha	35 144,30	576	2,2	1,1103	49,44	
	416	1	2	7	10002	pc/ha	35 144,30	14 619	2,2	1,1103	1 254,92	
	416	4	2	11	10002	pc/ha	35 144,30	1 024	2,2	1,1103	87,90	
	416	5	2	7	10002	pc/ha	35 144,30	2 694	2,2	1,1103	231,26	
	431	2	2	7	10002	pc/ha	35 144,30	12 633	2,2	1,1103	1 084,44	
	431	9	2	7	10002	pc/ha	35 144,30	490	2,2	1,1103	42,06	
	431	14	2	7	10002	pc/ha	35 144,30	3 003	2,2	1,1103	257,78	
	439		2	7	10002	pc/ha	35 144,30	22 894	2,2	1,1103	1 965,27	
	443	1	2	7	10002	pc/ha	35 144,30	59 162	2,2	1,1103	5 078,59	
	443	4	2	7	10002	pc/ha	35 144,30	23 140	2,2	1,1103	1 986,38	
	445	1	2	7	10002	pc/ha	35 144,30	178 455	2,2	1,1103	15 318,94	
	445	7	2	7	10002	pc/ha	35 144,30	3 722	2,2	1,1103	319,50	
	445	8	2	7	10002	pc/ha	35 144,30	352	2,2	1,1102	30,22	
	445	10	2	7	10002	pc/ha	35 144,30	683	2,2	1,1103	58,63	
	445	11	2	7	10002	pc/ha	35 144,30	179 833	2,2	1,1103	15 437,23	
	480	31	2	7	10002	pc/ha	35 144,30	1 674	2,2	1,1103	143,70	
	480	33	2	11	10002	pc/ha	35 144,30	2 418	2,2	1,1103	207,57	
část PB	497	1	2	7	10002	pc/ha	34 900,00	10 226	2,2	1,1102	871,71	
	497	10	2	7	10002	pc/ha	35 144,30	41	2,2	1,1102	3,52	
	497	13	2	7	10002	pc/ha	35 144,30	66	2,2	1,1102	5,67	
	512	1	2	7	10002	pc/ha	35 144,30	177 808	2,2	1,1103	15 263,40	

Příloha nájemní smlouvy č.126N05/29

Variabilní symbol: 12610529 Uzavřeno: 01.05.2005 Roční nájem: 245 107 Kč

Datum tisku: 22.03.2022 Účinná od: 01.05.2005

Pozn.	Parcela	/	Díl	Skp.	Kult.	Číslo LV	Typ sazby	Cena [Kč]	Výměra [m ²]	%	Inflace	Nájem [Kč]
Katastr: Klášter Teplá												
	512	4		2	7	10002	pc/ha	35 144,30	5 704	2,2	1,1103	489,64
	537			2	7	10002	pc/ha	35 144,30	10 018	2,2	1,1103	859,97
	568			2	14	10002	pc/ha	35 144,30	310	2,2	1,1103	26,61
	569			2	14	10002	pc/ha	35 144,30	1 386	2,2	1,1103	118,98
	596			2	14	10002	pc/ha	35 144,30	3 462	2,2	1,1103	297,19
část	600	2		2	14	10002	pc/ha	35 144,30	114	2,2	1,1102	9,79
	614			2	11	10002	pc/ha	35 144,30	1 056	2,2	1,1103	90,65
	632			2	7	10002	pc/ha	35 144,30	8 738	2,2	1,1103	750,09
část	642			2	14	10002	pc/ha	35 144,30	45	2,2	1,1102	3,86
Celkem za katastr								2 397 90	1			205 854,20
Katastr: Křepkovice												
	462	14		2	7	10002	pc/ha	33 130,30	381	2,2	1,1103	30,83
	737			2	14	10002	pc/ha	33 130,30	95	2,2	1,1102	7,69
	738	1		2	14	10002	pc/ha	33 130,30	1 408	2,2	1,1103	113,94
	741			2	14	10002	pc/ha	33 130,30	267	2,2	1,1102	21,61
	742			2	14	10002	pc/ha	33 130,30	1 088	2,2	1,1103	88,04
	744	1		2	14	10002	pc/ha	33 130,30	316	2,2	1,1103	25,57
	767	1		2	14	10002	pc/ha	33 130,30	186	2,2	1,1102	15,05
	767	2		2	14	10002	pc/ha	33 130,30	101	2,2	1,1102	8,17
	767	3		2	14	10002	pc/ha	33 130,30	58	2,2	1,1102	4,69
	775			2	14	10002	pc/ha	33 130,30	1 475	2,2	1,1103	119,36
	787			2	11	10002	pc/ha	33 130,30	1 439	2,2	1,1103	116,45
	788			2	11	10002	pc/ha	33 130,30	1 030	2,2	1,1103	83,35
	789			2	11	10002	pc/ha	33 130,30	288	2,2	1,1103	23,31
	803			2	7	10002	pc/ha	33 130,30	999	2,2	1,1103	80,84
	804			2	14	10002	pc/ha	33 130,30	45	2,2	1,1102	3,64
	807	1		2	2	10002	pc/ha	33 130,30	21 551	2,2	1,1103	1 743,97
Celkem za katastr								30 727				2 486,51
Katastr: Nezdice u Křepkovic												
	41	1		2	7	10002	pc/ha	31 821,20	15 757	2,2	1,1103	1 224,72
	41	6		2	7	10002	pc/ha	31 821,20	15 738	2,2	1,1103	1 223,24
	361	1		2	7	10002	pc/ha	31 821,20	579	2,2	1,1103	45,00
	519	2		2	14	10002	pc/ha	31 821,20	4 448	2,2	1,1103	345,72
	531			2	14	10002	pc/ha	31 821,20	912	2,2	1,1103	70,89
	536			2	14	10002	pc/ha	31 821,20	1 301	2,2	1,1103	101,12

Příloha nájemní smlouvy č.126N05/29

Variabilní symbol: 12610529

Uzavřeno: 01.05.2005

Roční nájem: 245 107 Kč

Datum tisku: 22.03.2022

Účinná od: 01.05.2005

Pozn.	Parcela	/	Díl	Skp.	Kult.	Číslo LV	Typ sazby	Cena [Kč]	Výměra [m ²]	%	Inflace	Nájem [Kč]
Katastr: Nezdice u Křepkovic												
	538		2	14	10002	pc/ha	31 821,20	1 245	2,2	1,1103	96,77	
	540		2	14	10002	pc/ha	31 821,20	5 046	2,2	1,1103	392,20	
	547		2	14	10002	pc/ha	31 821,20	1 748	2,2	1,1103	135,86	
	548		2	14	10002	pc/ha	31 821,20	564	2,2	1,1103	43,84	
	553		2	14	10002	pc/ha	31 821,20	164	2,2	1,1102	12,75	
	560	2	2	7	10002	pc/ha	31 821,20	76 293	2,2	1,1103	5 929,89	
	562		2	7	10002	pc/ha	31 821,20	25 974	2,2	1,1103	2 018,83	
	563		2	14	10002	pc/ha	31 821,20	414	2,2	1,1102	32,18	
	565		2	14	10002	pc/ha	31 821,20	170	2,2	1,1102	13,21	
	566	1	2	7	10002	pc/ha	31 821,20	52 541	2,2	1,1103	4 083,76	
	566	2	2	2	10002	pc/ha	31 821,20	768	2,2	1,1103	59,69	
Celkem za katastr								203 662			15 829,67	
Katastr: Staré Sedlo u Teplé												
část	636	1	2	14	10002	pc/ha	20 643,50	1 000	2,2	1,1103	50,42	
	636	4	2	14	10002	pc/ha	20 643,50	603	2,2	1,1102	30,40	
	644		2	14	10002	pc/ha	20 643,50	3 103	2,2	1,1103	156,46	
	647		2	14	10002	pc/ha	20 643,50	1 285	2,2	1,1103	64,79	
část	652		2	14	10002	pc/ha	20 643,50	500	2,2	1,1103	25,21	
	655		2	14	10002	pc/ha	20 643,50	696	2,2	1,1103	35,09	
Celkem za katastr								7 187			362,37	
Katastr: Teplá												
část	493	2	2	11	10002	pc/ha	40 783,50	230	2,2	1,1103	22,91	
	559	3	2	7	10002	pc/ha	40 783,50	6 422	2,2	1,1103	639,73	
	559	14	2	2	10002	pc/ha	40 783,50	42 255	2,2	1,1103	4 209,28	
část	561	4	2	11	10002	pc/ha	40 783,50	116	2,2	1,1102	11,56	
část	962	2	2	11	10002	pc/ha	40 783,50	232	2,2	1,1102	23,11	
část	1029	1	2	11	10002	pc/ha	40 783,50	91	2,2	1,1102	9,06	
	1086	10	2	2	10002	pc/ha	40 783,50	780	2,2	1,1103	77,70	
	1203	12	2	7	10002	pc/ha	40 783,50	37	2,2	1,1102	3,69	
	1228	1	2	14	10002	pc/ha	40 783,50	109	2,2	1,1102	10,86	
	1339	1	2	7	10002	pc/ha	40 783,50	57 657	2,2	1,1103	5 743,57	
část	1558	1	2	14	10002	pc/ha	40 783,50	72	2,2	1,1102	7,17	
	1889	3	2	11	10002	pc/ha	40 783,50	2 074	2,2	1,1103	206,61	
	2593	2	2	14	10002	pc/ha	40 783,50	285	2,2	1,1103	28,39	
část	2623	5	2	11	10002	pc/ha	40 783,50	65	2,2	1,1102	6,47	

Příloha nájemní smlouvy č.126N05/29

Variabilní symbol: 12610529 Uzavřeno: 01.05.2005 Roční nájem: **245 107 Kč**
 Datum tisku: 22.03.2022 Účinná od: 01.05.2005

Pozn.	Parcela	/	Díl	Skp.	Kult.	Číslo LV	Typ sazby	Cena [Kč]	Výměra [m ²]	%	Inflace	Nájem [Kč]
Katastr: Teplá												
	2751			2	7	10002	pc/ha	40 783,50	9 274	2,2	1,1103	923,84
	2762			2	7	10002	pc/ha	40 783,50	50 109	2,2	1,1103	4 991,66
	2764			2	7	10002	pc/ha	40 783,50	9 751	2,2	1,1103	971,36
	2811	15		2	7	10002	pc/ha	40 783,50	1 731	2,2	1,1103	172,44
část	2820	4		2	11	10002	pc/ha	40 783,50	256	2,2	1,1103	25,50
	2958	3		2	14	10002	pc/ha	40 783,50	1 155	2,2	1,1103	115,06
Celkem za katastr									182 701			18 199,97
Katastr: Zahrádka u Starého Sedla												
	645	2		2	14	10002	pc/ha	23 362,40	1 920	2,2	1,1103	109,56
	743			2	14	10002	pc/ha	23 362,40	3 194	2,2	1,1103	182,26
	746	2		2	14	10002	pc/ha	23 362,40	4 354	2,2	1,1103	248,46
část-zúžení	753			2	14	10002	pc/ha	23 362,40	2 295	2,2	1,1103	130,96
	758			2	14	10002	pc/ha	23 362,40	2 019	2,2	1,1103	115,21
	769	1		2	14	10002	pc/ha	23 362,40	4 530	2,2	1,1103	258,50
	775	1		2	14	10002	pc/ha	23 362,40	5 954	2,2	1,1103	339,76
Celkem za katastr									24 266			1 384,71
Celkem								2 856 385				245 107

Vysvětlivky k typu sazby:

ha...za hektar

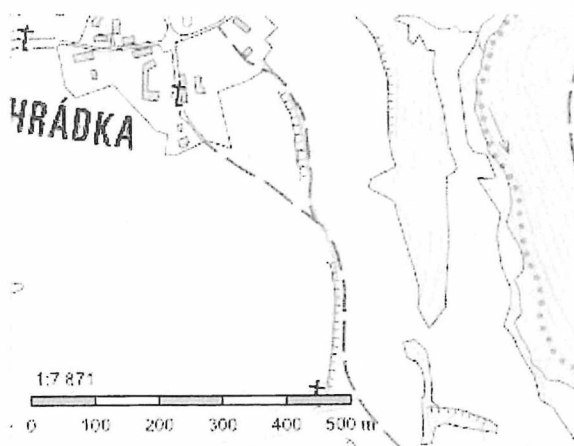
jdn...za jednotku

pc/ha...průměrná cena za hektar

m²...za m²

Informace o pozemku

Parcelní číslo: [753](#)
Obec: [Teplá \[555631\]](#)
Katastrální území: [Zahrádka u Starého Sedla \[754714\]](#)
Číslo LV: [10002](#)
Výměra [m²]: 2430
Typ parcely: Parcela katastru nemovitostí
Mapový list:
Určení výměry: Graficky nebo v digitalizované mapě
Způsob využití: ostatní komunikace
Druh pozemku: ostatní plocha



Vlastníci, jiní oprávnění

Vlastník státu	Podíl
Česká republika	
Státní pozemkový úřad, Husinecká 1024/11a, Žižkov, 13000 Praha 3	Podíl

Způsob ochrany nemovitosti

Nejsou evidovány žádné způsoby ochrany.

Seznam BPEJ

Parcela nemá evidované BPEJ.

Omezení vlastnického práva

Nejsou evidována žádná omezení.

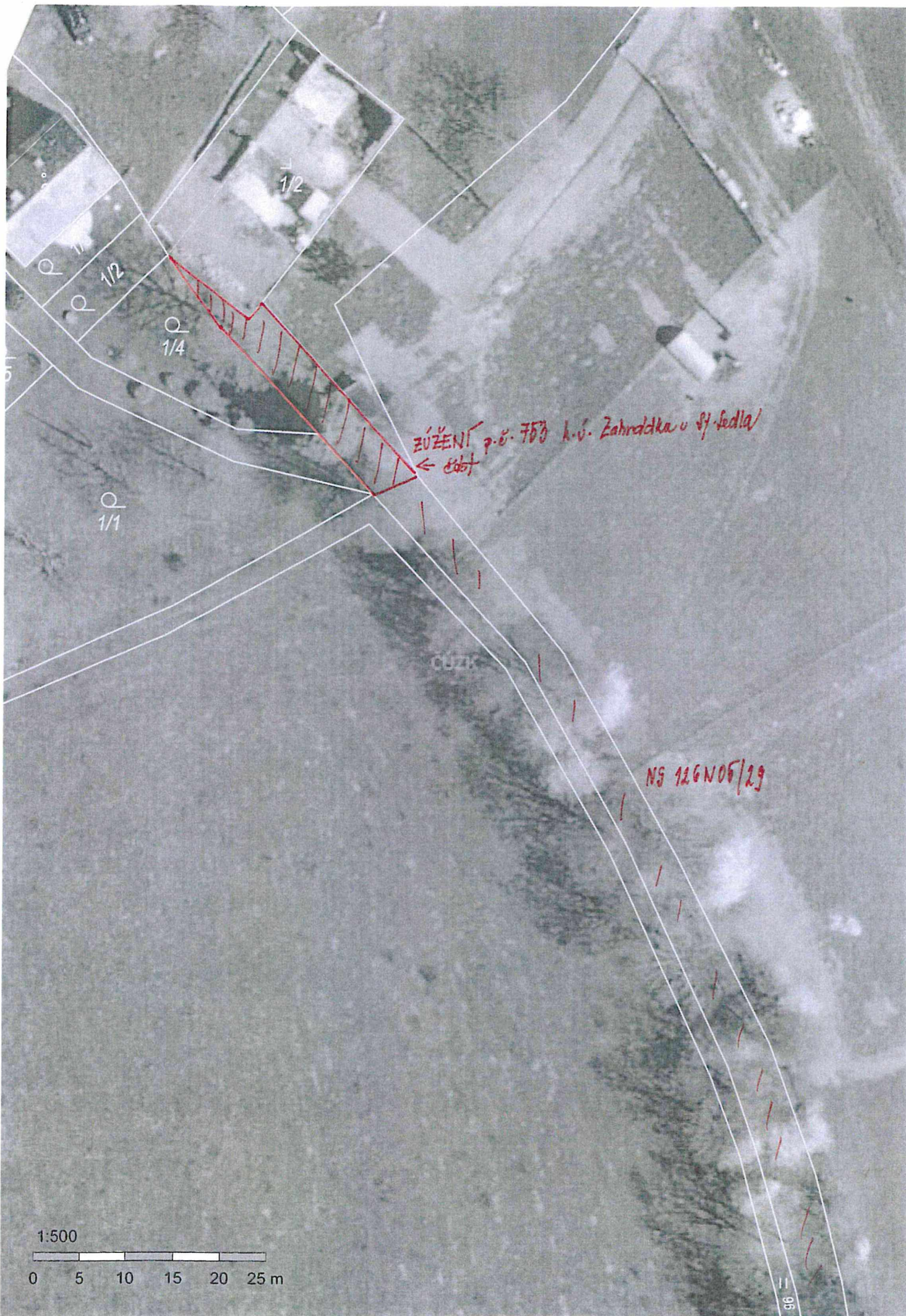
Jiné zápisy

Nejsou evidovány žádné jiné zápisy.

Pro více informací kontaktujte Státní pozemkový úřad, Husinecká 1024/11a, Žižkov, 13000 Praha 3

Nemovitost je v územním obvodu, kde státní správu katastru nemovitostí ČR vykonává [Katastrální úřad pro Karlovarský kraj, Katastrální pracoviště Cheb](#)

Zobrazené údaje mají informativní charakter. Platnost dat k 22.03.2022 10:16.



ZÚŽENÍ p.č. 753 k.ú. Zahradka u St. Sedla
← č.č.č.

NS 126N05/29

1:500

