

# Smlouva o služebnosti inženýrské sítě

č. .... (oprávněného)

uzavřená v souladu s ust. § 1267 a násl. nového občanského zákoníku č. 89/2012 Sb.

(dále jen NOZ) mezi těmito smluvními stranami

## Městská část Praha 13

se sídlem Sluneční nám. 13/2580, 158 00 Praha 5

zastoupená starostou Ing. Davidem Vodrážkou

IČ: 00241687, DIČ: CZ00241687

plátce DPH

bank. spoj. Česká spořitelna, a.s., Praha 5 č.ú.: [REDACTED]

v.s. [REDACTED]

jako **povinný ke služebným pozemkům** na straně jedné (dále jen "povinný")

a

## ELDATA pražská s.r.o.

se sídlem Pražská 56, 252 16 Nučice

jednající František Turek, jednatel

IČ: 274 47 995, DIČ: CZ27447995

bankovní spojení Uni Credit Bank Czech Republic and Slovakia, a.s.

č.ú. : [REDACTED]

zapsaná v OR vedeném MěS v Praze, odd. C, vl. 113812

jako **oprávněná osoba ke služebným pozemkům** na straně druhé (dále jen "oprávněný")

## Čl. I.

### Zatížené nemovitosti

1. Povinný má na základě zák. č. 131/2000 Sb. o hl.m. Praze, ve znění pozdějších předpisů, svěřenou do správy nemovitosti ve vlastnictví hl. města Prahy, a to pozemky **parc. č. 93/2, parc. č. 165/2, parc. č. 165/3, parc. č. 165/4 a parc. č. 304/1 v k.ú. Třebonice**, zapsané v KN u Katastrálního úřadu pro hlavní město Prahu, Katastrální pracoviště Praha, na LV 378 pro katastrální území Třebonice. Uvedené nemovitosti jsou touto smlouvou zatěžovány služebností inženýrské sítě (dále jen „zatížené nemovitosti“ nebo taktéž „služební pozemek/pozemky“).
2. Povinný prohlašuje, že je oprávněn uzavřít tuto smlouvu o zřízení služebnosti inženýrské sítě a nejsou mu známy důvody, které by zřízení služebnosti inženýrské sítě ve prospěch oprávněného na zatížené nemovitosti bránily.
3. Oprávněný je držitelem osvědčení Českého telekomunikačního úřadu č. 1073 ze dne 5. 4. 2006, která jej opravňuje k vykonávání komunikační činnosti ve smyslu ustanovení § 7 zákona č. 127/2005 Sb. o elektronických komunikacích a o změně některých souvisejících zákonů.
4. Oprávněný a povinný se dohodli, že zřízení služebnosti v zatížených pozemcích parc. č. 93/2, parc. č. 165/2, parc. č. 165/3, parc. č. 165/4 a parc. č. 304/1 v k.ú. Třebonice bude úplatné.

## Čl. II.

### Zřízení služebnosti inženýrské sítě

1. Povinný tímto zřizuje ve prospěch oprávněného tuto služebnost inženýrské sítě, váznoucí na zatížených nemovitostech:
  - a) **označení služebnosti inženýrské sítě**  
Služebnost umístění, vedení, používání, provozu, údržby, kontrol, stavebních úprav a oprav inženýrské veřejné komunikační sítě, specifikovaného v Čl. I. pod bodem 4.
  - b) **vymezení obsahu práva odpovídajícího služebnosti inženýrské sítě**  
Služebnost inženýrské sítě je zřizována dle § 1267 odst. 1 NOZ a zákona č. 127/2005 Sb. ve znění pozdějších předpisů.
  - c) **vymezení územního rozsahu služebnosti inženýrské sítě**  
Rozsah služebnosti inženýrské sítě v celkové délce 124 bm je polohově určen geometrickým plánem č. 1130-138/2021 ze dne 31.10.2021, potvrzeného Katastrem nemovitostí dne 03.11.2021 pod č. PGP-4566/2021-101, kterým bylo provedeno skutečné zaměření zařízení.
  - d) **vznik služebnosti inženýrské sítě**  
Služebnost inženýrské sítě vzniká zápisem do katastru nemovitostí.
2. Oprávněný výše uvedená práva ke služebným pozemkům přijímá, přičemž je oprávněn zatížené nemovitosti užívat v uvedeném rozsahu od uzavření této smlouvy.
3. Služebnost inženýrské sítě podle tohoto článku se zřizuje **na dobu neurčitou**.

## Čl. III.

1. Oprávněný je dále oprávněn na základě zákona č. 127/2005 Sb., o elektronických komunikacích v platném znění v nezbytném rozsahu vstupovat nebo vjíždět na nemovitosti v souvislosti s přípravou, realizací, stavebními úpravami, opravami a údržbou zařízení inženýrské veřejné komunikační sítě na nemovitostech. Oprávněný je dále oprávněn zřídit, mít a udržovat na služebných pozemcích potřebné obslužné zařízení. Povinný bere na vědomí, že toto oprávnění pro uvedené činnosti, související se zřizováním a provozováním inženýrské sítě náleží také spolupracovníkům a dodavatelům oprávněného, kteří budou oprávněným k tomuto prokazatelným způsobem zmocněni.
2. Oprávněný a jím pověřené osoby jsou při vstupu na zatížené nemovitosti povinni se zdržet všeho, čím by nad míru přiměřenou poměrům obtěžovali vlastníka, popř. uživatele nemovitostí nebo jinak ohrožovali výkon jejich práv. Po ukončení činnosti je oprávněný povinen uvést služebné pozemky bezodkladně na vlastní náklady do původního stavu.

## Čl. IV.

### Úhrada za zřízení služebnosti inženýrské sítě

1. Smluvní strany se dohodly, že služebnost inženýrské sítě uvedené v článku II. této smlouvy se zřizuje úplatně. Oprávněný z této smlouvy zaplatí na účet povinného

jednorázovou úhradu ve výši 43 400 Kč. K této částce se připočítává DPH v zákonné výši 21% t.j. 9.114 Kč. Celkem uhradí oprávněný povinnému **Kč 52 514 (slovy: padesát dva tisíce pět set čtrnáct korun českých)**. Oprávněný uhradí výše uvedenou částku na základě daňového dokladu, vystaveného povinným, bezhotovostním převodem na účet č. [REDAKCE] vedený u České spořitelny se splatností do 60 dnů od vystavení daňového dokladu. Datum uskutečnění zdanitelného plnění je den podpisu této smlouvy oběma smluvními stranami. Faktura – daňový doklad bude doručena na doručovací adresu oprávněného uvedenou v záhlaví této smlouvy, a kromě podstatných náležitostí vyžadovaných příslušnými právními předpisy bude obsahovat i evidenční číslo této smlouvy a název stavby „Třebovice, Nad Brůdkem, SEK ELDATA pražská pro Vila domy“. Včasné a řádné zaplacení této částky podmiňuje podání návrhu na vklad.

2. Takto dohodnutá úhrada v sobě zohledňuje veškerá omezení související se zřízením služebnosti inženýrské sítě dle této smlouvy a zahrnuje v sobě již příspěvek oprávněného na údržbu zatížených nemovitostí, nezahrnuje však škody na polních kulturách a na jiném majetku, způsobené v souvislosti s činností oprávněného při zásazích do podzemního vedení, popř. uvedení nemovitosti do náležitého stavu.
3. Povinný a oprávněný se dohodli, že v případě, kdy povinný ke dni uskutečnění zdanitelného plnění nebude mít zveřejněn účet dle příslušných ustanovení zák. č. 235/2004 Sb., o DPH, na který má být zaplacená úhrada za zřízení služebnosti inženýrské sítě, bude tato platba provedena tak, že částku, představující DPH, zaplatí oprávněný přímo na účet správce daně povinného.
4. Dále se povinný a oprávněný dohodli, že v případě, kdy u povinného ke dni uskutečnění zdanitelného plnění bude zveřejněna způsobem umožňujícím dálkový přístup skutečnost, že je nespolehlivým plátcem dle zák. č. 235/2004 Sb., o DPH, bude úhrada za zřízení služebnosti inženýrské sítě provedena tak, že částku, představující DPH, zaplatí oprávněný přímo na účet správce daně povinného.
5. V případě, kdy povinný uvede na vystavené faktuře daňovém dokladu pro účely této faktury jiné číslo bankovního účtu, než které nechal zveřejnit v registru plátců DPH v souladu s § 96 zákona č. 235/2004 Sb., o dani z přidané hodnoty, ve znění pozdějších předpisů (dále jen ZDPH), vyhrazuje si jako oprávněný právo uvedenou fakturu vrátit, popřípadě DPH z této faktury uhradit přímo na účet místně příslušného správce daně povinného. Takto provedená úhrada daně finančnímu úřadu povinného bude představovat zvláštní způsob zajištění daně podle § 109a ZDPH a zároveň bude touto úhradou splněna část závazku oprávněného ve výši DPH z předmětné faktury.

#### **Čl. V.**

##### **Ostatní ujednání**

1. Povinný prohlašuje, že na zatížených nemovitostech neváznou žádné závady, služebnosti či jiná omezení, na něž by měl být oprávněný upozorněn.
2. Návrh na zahájení řízení o zápisu do katastru nemovitostí, vč. úhrady správního poplatku podá oprávněný, s čímž povinný výslovně souhlasí.

**Čl.VI.**  
**Závěrečná ustanovení**

1. Tato smlouva nabývá platnosti dnem jejího podpisu. Pokud Smlouva podléhá registraci dle zákona č. 340/2015 Sb., pak nabývá účinnosti dnem jejího uveřejnění v registru smluv.
2. Účastníci smlouvy berou na vědomí, že uzavřením smlouvy jsou svými projevy vázáni.
3. Smluvní strany se zavazují, že pokud se kterékoli ustanovení smlouvy nebo s ní související ujednání či jakákoli její část ukážou být zdánlivými, neplatnými či se neplatnými stanou, neovlivní tato skutečnost platnost smlouvy jako takové. V takovém případě se smluvní strany zavazují nahradit zdánlivé či neplatné ujednání ujednáním platným, které se svým ekonomickým účelem pokud možno nejvíce podobá zdánlivému či neplatnému ujednání. Obdobně se bude postupovat v případě ostatních zmíněných nedostatků Smlouvy či souvisejících ujednání.
4. V souladu s § 43 odst. 1 zákona č. 131/2000 Sb., o hl. m. Praze, ve znění pozdějších předpisů, tímto Městská část potvrzuje, že tato smlouva se uzavírá na základě usnesení č. UZ 0248/2022 17. Zastupitelstva MČ Praha 13 ze dne 02. 03. 2022.
5. Tato smlouva je vyhotovena v 5 stejnopisech, z nichž povinný i oprávněný obdrží po 2 vyhotoveních a 1 vyhotovení je určeno pro zajištění vkladu do katastru nemovitostí.
6. Práva a povinnosti vyplývající z této smlouvy, jakož i vztahy výslovně neupravené touto smlouvou se řídí příslušnými ustanoveními NOZ.
7. Smluvní strany prohlašují, že smlouva byla uzavřena svobodně, vážně a určitě a na důkaz toho připojují své podpisy.

Příloha: geometrický plán č. 1130-138/2021 ze dne 31.10.2021 potvrzen KN dne 03.11.2021 pod č. PGP-4566/2021-101

V Praze dne ...**29. 03.**...**2022.**

**22-03-2022**  
V Praze dne .....

Za povinného:

Za oprávněného:

Ing. David Vodrážka  
starosta MČ Praha 13

František Turek  
jednatel ELDATA pražská s.r.o.

Po věcné stránce:

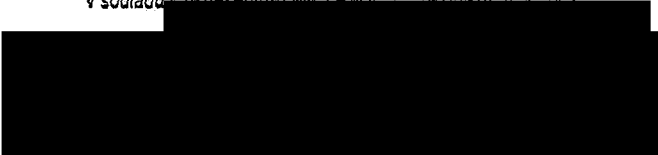
Po právní stránce:

Po ekonomické stránce:



### DOLOŽKA

Potvrzujeme ve smyslu §43 z.č.131/2006Cb. v platném znění,  
že byly splněny podmínky pro platnost právního úkonu  
v souladu s usnesením ZMČ 6/48 ze dne 2.3.2011



Pověření členové zastupitelstva MČ Praha 13

1303 13 13



# VÝKAZ DOSAVADNÍHO A NOVÉHO STAVU ÚDAJŮ KATASTRU NEMOVITOSTÍ

Dosavadní stav				Nový stav										
Označení pozemku parcelním číslem	Výměra parcely		Druh pozemku	Označení pozemku parcelním číslem	Výměra parcely		Druh pozemku	Typ stavby	Způsob určení výměr	Porovnání se stavem evidence právních vztahů			Označení dílu	
	ha	m <sup>2</sup>	Způsob využití		Způsob využití	Způsob využití	Způsob využití	Díl přechází z pozemku označeného v		Číslo listu	Výměra dílu			
								katastru nemovitostí			dřívější poz.evidenci	vlastnictví		ha
93/1										93/1		330		
93/2										93/2		378		
93/3										93/3		330		
165/2										165/2		378		
165/3										165/3		378		
165/4										165/4		378		
165/5										165/5		600		
165/27										165/27		330		
165/29										165/29		330		
165/41										165/41		330		
304/1										304/1		378		
304/4										304/4		330		
305/7										305/7		347		

Druh věcného břemene: dle listin

Oprávněný: dle listin

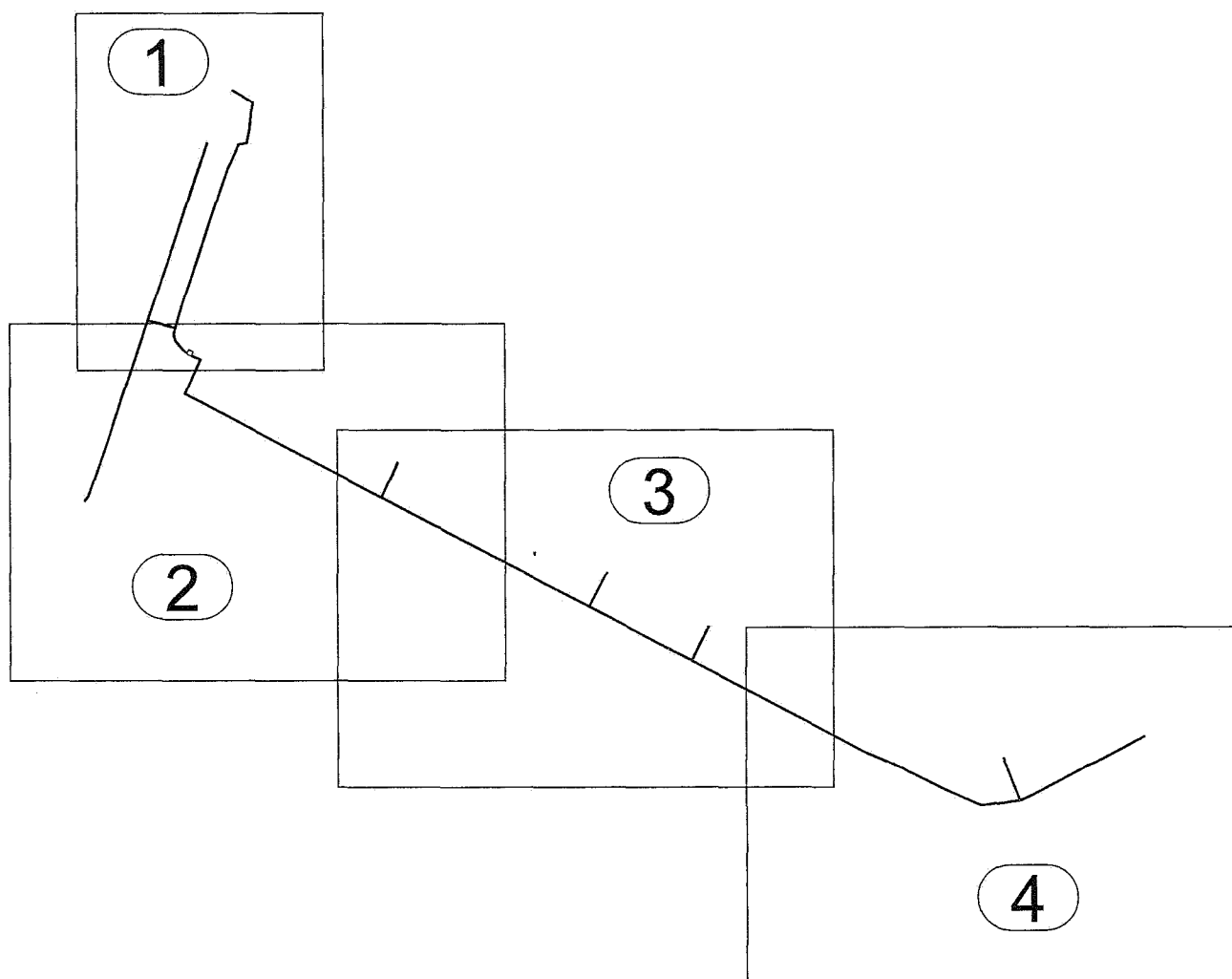
GEOMETRICKÝ PLÁN		Geometrický plán ověřil úředně oprávněný zeměměřický inženýr	Stejnopis ověřil úředně oprávněný zeměměřický inženýr:
pro vyznačení věcného břemene	Jméno, příjmení: Ing. Jan Cehák	Jméno, příjmení: Ing. Jan Cehák	
	Číslo položky seznamu úředně oprávněných zeměměřických inženýrů 1631/96	Číslo položky seznamu úředně oprávněných zeměměřických inženýrů 1631/96	
	Dne: 31.10.2021 Číslo: 218/2021	Dne: 3.11.2021 Číslo: 221/2021	
	Náležitosti a přesnosti odpovídá právním předpisům.	Tento stejnopis odpovídá geometrickému plánu v elektronické podobě uloženému v dokumentaci katastrálního úřadu.	
Vyhotovitel: JC PLAN, S.R.O. BUBNOVA 14 169 00 PRAHA 6 IČ: 64652386	Katastrální úřad souhlasí s očíslováním parcel.	Ověření stejnopisu geometrického plánu v listinné podobě.	
Číslo plánu: 1130-138/2021	KÚ pro hlavní město Prahu KP Praha Ing. Ludmila Hozová PGP-4566/2021-101 2021.11.03 10:37:18 CET		
Okres: -			
Obec: Praha			
Kat. území: Třebonice			
Mapový list: Beroun 1-3/21			
Dosavadním vlastníkům pozemků byla poskytnuta možnost seznámit se v terénu s průběhem navrhovaných nových hranic, které byly označeny			

## Seznam souřadnic (S-JTSK)

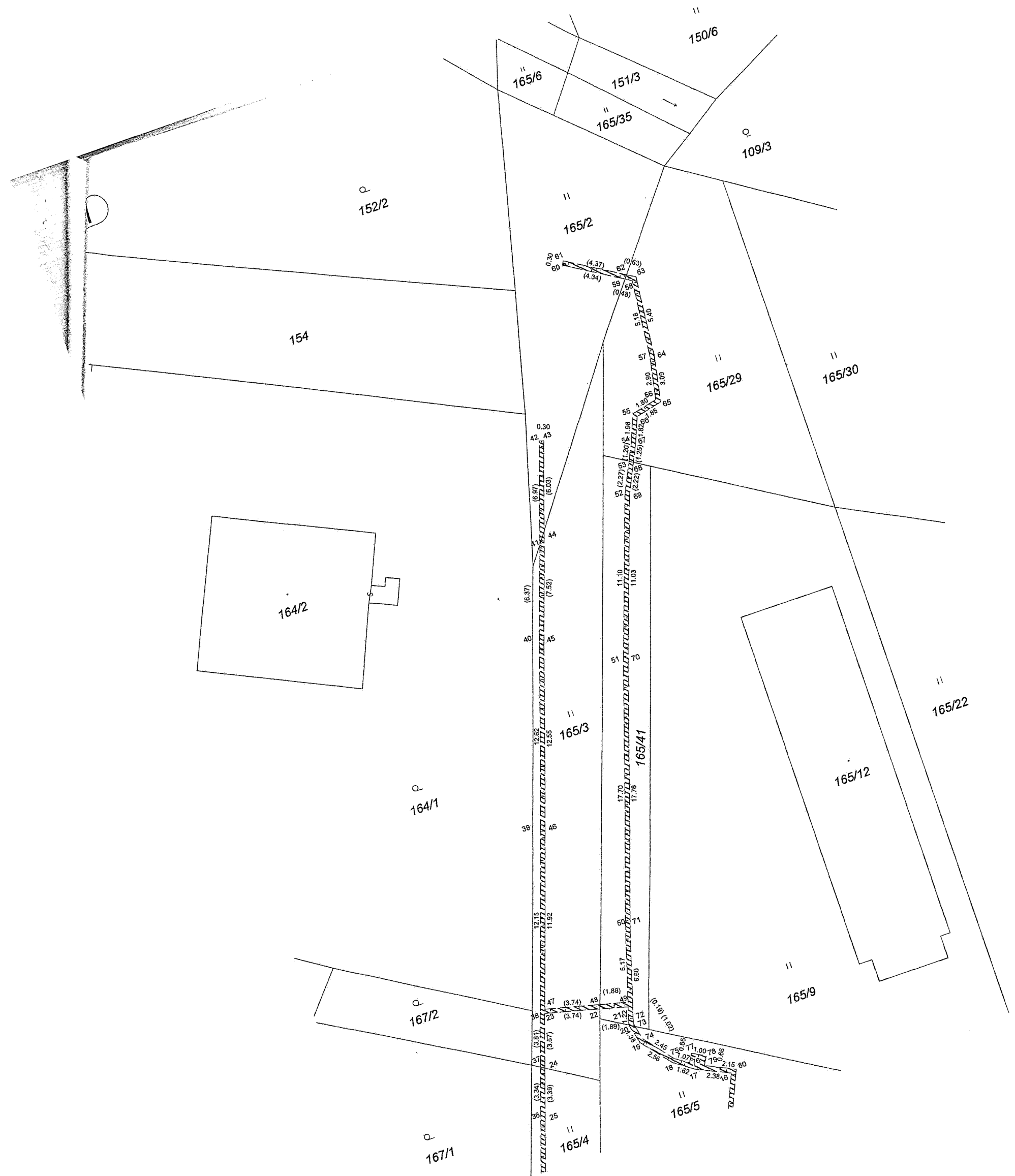
Souřadnice pro zápis do KN

číslo bodu	Y	X	Kód kvality	popis	číslo bodu	Y	X	Kód kvality	popis
1	753455.01	1046471.01	3	dočas. stab.	61	753642.70	1046339.48	3	dočas. stab.
2	753454.87	1046471.27	3	dočas. stab.	62	753638.96	1046341.75	3	
3	753463.77	1046475.90	3	dočas. stab.	63	753638.42	1046342.08	3	dočas. stab.
4	753477.67	1046483.13	3	dočas. stab.	64	753638.97	1046347.45	3	dočas. stab.
5	753480.61	1046484.43	3	dočas. stab.	65	753639.59	1046350.48	3	dočas. stab.
6	753486.35	1046485.13	6		66	753641.39	1046350.89	3	dočas. stab.
7	753487.74	1046485.31	6		67	753642.10	1046352.57	3	dočas. stab.
8	753488.68	1046485.42	3	dočas. stab.	68	753642.65	1046353.69	3	
9	753492.84	1046483.64	3		69	753643.64	1046355.68	3	dočas. stab.
10	753496.94	1046481.90	3		70	753647.33	1046366.07	3	dočas. stab.
11	753497.09	1046481.83	3	dočas. stab.	71	753652.98	1046382.91	3	dočas. stab.
12	753504.80	1046477.91	3	dočas. stab.	72	753654.92	1046389.22	3	dočas. stab.
13	753512.51	1046474.63	3	dočas. stab.	73	753654.87	1046389.40	3	
14	753514.21	1046473.81	3	dočas. stab.	74	753654.62	1046390.39	3	dočas. stab.
15	753652.89	1046401.41	3	dočas. stab.	75	753653.07	1046392.29	3	dočas. stab.
16	753649.79	1046394.47	3	dočas. stab.	76	753652.19	1046392.90	3	dočas. stab.
17	753651.94	1046393.45	3	dočas. stab.	77	753651.86	1046392.33	3	dočas. stab.
18	753653.27	1046392.51	3	dočas. stab.	78	753651.00	1046392.83	3	dočas. stab.
19	753654.90	1046390.53	3	dočas. stab.	79	753651.33	1046393.40	3	dočas. stab.
20	753655.23	1046389.19	3	dočas. stab.	80	753649.39	1046394.33	3	dočas. stab.
21	753654.87	1046388.02	3	dočas. stab.	81	753652.51	1046401.26	3	dočas. stab.
22	753656.70	1046387.55	3		82	753639.85	1046407.88	3	dočas. stab.
23	753660.33	1046386.63	3	dočas. stab.	83	753619.35	1046418.58	3	dočas. stab.
24	753661.51	1046390.10	6		84	753612.39	1046422.21	3	dočas. stab.
25	753662.60	1046393.31	3	dočas. stab.	85	753609.11	1046415.24	3	dočas. stab.
26	753665.48	1046401.64	3	dočas. stab.	86	753608.83	1046415.38	3	dočas. stab.
27	753668.75	1046411.28	3	dočas. stab.	87	753612.12	1046422.35	3	dočas. stab.
28	753672.41	1046421.35	6		88	753599.85	1046428.76	3	dočas. stab.
29	753672.73	1046422.24	3	dočas. stab.	89	753580.86	1046438.68	3	dočas. stab.
30	753673.50	1046423.25	3	dočas. stab.	90	753569.73	1046444.49	3	dočas. stab.
31	753673.74	1046423.06	3	dočas. stab.	91	753566.12	1046437.69	3	dočas. stab.
32	753672.99	1046422.10	3	dočas. stab.	92	753565.86	1046437.83	3	dočas. stab.
33	753672.66	1046421.20	6		93	753569.47	1046444.63	3	dočas. stab.
34	753669.03	1046411.18	3	dočas. stab.	94	753561.86	1046448.60	3	dočas. stab.
35	753665.74	1046401.46	3	dočas. stab.	95	753548.53	1046455.56	3	dočas. stab.
36	753662.84	1046393.11	3	dočas. stab.	96	753545.07	1046448.69	3	dočas. stab.
37	753661.77	1046389.95	6		97	753544.81	1046448.82	3	dočas. stab.
38	753660.54	1046386.34	3	dočas. stab.	98	753548.27	1046455.70	3	dočas. stab.
39	753656.57	1046374.87	3	dočas. stab.	99	753543.36	1046458.26	3	dočas. stab.
40	753652.50	1046362.92	3	dočas. stab.	100	753524.86	1046467.91	3	dočas. stab.
41	753650.42	1046356.90	6		101	753513.62	1046473.76	3	dočas. stab.
42	753648.15	1046350.31	3	dočas. stab.	102	753512.39	1046474.35	3	dočas. stab.
43	753647.87	1046350.41	3	dočas. stab.	103	753504.66	1046477.63	3	dočas. stab.
44	753649.83	1046356.11	6		104	753496.90	1046481.59	3	dočas. stab.
45	753652.28	1046363.22	3	dočas. stab.	105	753492.65	1046483.41	3	
46	753656.33	1046375.09	3	dočas. stab.	106	753488.65	1046485.12	3	dočas. stab.
47	753660.23	1046386.35	3	dočas. stab.	107	753487.47	1046484.97	6	
48	753656.60	1046387.27	3		108	753486.17	1046484.81	6	
49	753654.78	1046387.73	3	dočas. stab.	109	753480.86	1046484.15	3	dočas. stab.
50	753653.26	1046382.79	3	dočas. stab.	110	753482.62	1046479.69	6	
51	753647.63	1046366.01	3	dočas. stab.	111	753482.64	1046479.65	6	
52	753643.92	1046355.56	3	dočas. stab.	112	753483.62	1046477.16	3	
53	753642.91	1046353.53	3		113	753484.24	1046475.58	3	dočas. stab.
54	753642.38	1046352.45	3	dočas. stab.	114	753483.97	1046475.48	3	dočas. stab.
55	753641.61	1046350.63	3	dočas. stab.	115	753483.36	1046477.04	3	
56	753639.85	1046350.24	3	dočas. stab.	116	753482.38	1046479.49	6	
57	753639.27	1046347.39	3	dočas. stab.	117	753482.36	1046479.55	6	
58	753638.74	1046342.24	3	dočas. stab.	118	753480.57	1046484.08	3	dočas. stab.
59	753639.15	1046341.99	3		119	753477.81	1046482.87	3	dočas. stab.
60	753642.86	1046339.74	3	dočas. stab.	120	753463.91	1046475.64	3	dočas. stab.

# PŘEHLED KLADU LISTŮ









II  
165/22

II  
165/23

II  
165/24

II  
165/25

II  
165/16

II  
165/17

II  
165/18

II  
165/26

II  
165/5

II  
165/19

II  
165/20

305/8

