

## Smlouva

### O zabezpečení stravování žáků a zaměstnanců

Smluvní strany: ZŠ Dr. Edvarda Beneše Praha 9 - Čakovice  
nám. Jiřího Berana 500, Praha 9 – Čakovice



(dále jen „příkazník“)

a Gymnázium Čakovice, Praha 9, nám. 25. března 100,  
Praha 9- Čakovice



(dále jen „příkazce“)

uzavřely níže uvedeného měsíce a roku dle ustanovení §2430-§2444, zákona 89/2012  
Občanského zákoníku, ve znění pozdějších předpisů tuto

### **Příkazní smlouvu - Smlouvu o zajištění stravování žáků a zaměstnanců**

#### **Čl. I.**

Předmět smlouvy

- 1/ Předmětem smlouvy je zabezpečení stravování žáků a zaměstnanců smluvních stran.
- 2/ Příkazník se zavazuje zajišťovat stravování žáků a zaměstnanců příkazce podle vyhlášky č. 107/2005 Sb., o školním stravování ve znění pozdějších předpisů, týkající se stravování.

#### **Čl. II.**

Práva a povinnosti smluvních stran

1/ Příkazník se zavazuje:

- při přípravě stravy postupovat podle vyhlášky MŠMT a zajistit plnění podle výživových ukazatelů a dodržovat finanční normativy na nákup potravin ve smyslu příslušných předpisů.
- zajistit při přípravě a výdeji stravy dodržování platných hygienických předpisů pro oblast školního stravování, především vyhlášek MZ vycházejících ze zákona č. 258/2000 Sb., o ochraně zdraví.

2/ Příkazce se zavazuje:

-dodržovat časový harmonogram při odběru stravy, tj., jeho strávníci se budou stravovat ve školní jídelně v době od 11,30 hod do 14,00 hod.

-dodržovat provozní řád školní jídelny /viz příloha smlouvy/.

- hradit náklady na stravování podle č. III.

### Čl. III.

Náklady na stravování

1/ Příkazník nebude požadovat náklady na mzdy od příkazce. Tyto náklady budou hrazeny přímo odborem školství Magistrátu hl. m. Prahy podle výkonového výkazu MŠMT V-17.

2/ Příkazce se zavazuje hradit příkazníkovi věcné náklady včetně nákladů na energie podle výpočtu provedeného příkazníkem. Příkazce hradí příkazníkovi příspěvek na režii **18,-Kč** na 1 oběd **zaměstnance příkazce.**

( cena oběda pro zaměstnance gymnázia činí k 1.1.2017 celkem 59,- Kč

zaměstnanec odběratele hradí přímo příkazníkovi 41,- Kč)

Příkazce hradí příkazníkovi příspěvek na režii **10,- Kč** na 1 oběd pro **studenta gymnázia.**

(studenti gymnázia hradí přímo dodavateli dle kategorie studenta:

studenti nižšího stupně 6-8letých gymnázií 28,- Kč

studenti středních škol 30,- Kč)

3/ Příkazce uvedené náklady uhradí příkazníkovi do 15 dnů po obdržení faktury.

4/ Náklady na potraviny jsou stanoveny normativně MHMP. Odběr stravy / studenti i zaměstnanci/ je nutno odhlásit nejpozději do 7,15 hod. v den odběru u vedoucí ŠJ.

5/Pokud dojde v průběhu platnosti této smlouvy ke zvýšení režijních nákladů na přípravu poskytované stravy, bude věc řešena písemným dodatkem k této smlouvě po vzájemném projednání smluvních stran.

### Čl. IV.

Ostatní ujednání

1/ Tato smlouva se uzavírá na dobu neurčitou.

2/ Smlouvu je možné vypovědět v případě hrubého porušení jednotlivých ustanovení této smlouvy nebo v případě, že by o stravování ze strany příkazce nebyl mezi strávnický zájem.

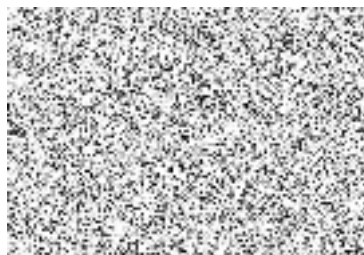
V tomto případě činí výpovědní lhůta 1 měsíc ode dne doručení výpovědi druhé smluvní straně.

3/ Smlouvu lze ukončit dohodou smluvních stran.

4/ Smluvní strany prohlašují, že si smlouvu přečetly, jednotlivá ujednání odpovídají jejich svobodné a pravé vůli a na důkaz toho smlouvu podepisují.

V Praze dne 23. 10. 2018

příkazník



Příloha: vnitřní směrnice školy: provozování školní jídelny

**Dodatek č.1 ke Smlouvě**

**o zabezpečení stravování žáků a zaměstnanců**

Smluvní strany:

ZŠ Dr. Edvarda Beneše Praha 9 - Čakovice  
nám. Jiřího Berana 500, Praha 9 – Čakovice



(dále jen „příkazník“)

a

Gymnázium Čakovice, Praha 9, nám. 25. března 100,  
Praha 9- Čakovice



(dále jen „příkazce“)

uzavřely níže uvedeného měsíce a roku dle ustanovení §2430-§2444, zákona 89/2012  
Občanského zákoníku, ve znění pozdějších předpisů tento

**Dodatek č. 1 ke Smlouvě o zajištění stravování žáků a zaměstnanců**

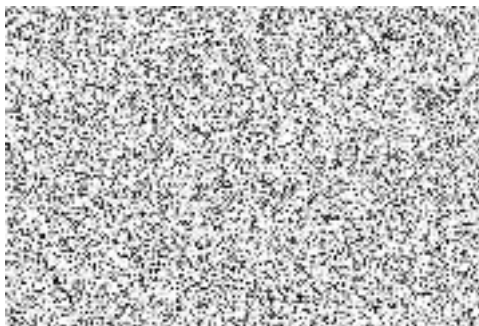
**Čl. III. odst. 2 se mění takto:**

2/ Příkazce se zavazuje hradit příkazníkovi věcné náklady včetně nákladů na energie podle výpočtu provedeného příkazníkem. Od 1.1.2019 příkazce hradí příkazníkovi příspěvek na režii **25,-Kč** na 1 oběd **zaměstnance příkazce.**

( cena oběda pro zaměstnance gymnázia činí k 1.1.2019 celkem 59,- Kč

zaměstnanec odběratele hradí přímo příkazníkovi 34,- Kč)

V Praze dne 3. 12. 2018



příkazce



**Dodatek č.2 ke Smlouvě**

**o zabezpečení stravování žáků a zaměstnanců**

Smluvní strany: ZŠ Dr. Edvarda Beneše Praha 9 - Čakovice  
nám. Jiřího Berana 500, Praha 9 – Čakovice



(dále jen „příkazník“)

a Gymnázium Čakovice, Praha 9, nám. 25. března 100,  
Praha 9- Čakovice



(dále jen „příkazce“)

uzavřely níže uvedeného měsíce a roku dle ustanovení §2430-§2444, zákona 89/2012  
Občanského zákoníku, ve znění pozdějších předpisů tento

**Dodatek č. 2 ke Smlouvě o zajištění stravování žáků a zaměstnanců**

**Čl. III. odst. 2 se mění takto:**

2/ Příkazce se zavazuje hradit příkazníkovi věcné náklady včetně nákladů na energie podle výpočtu provedeného příkazníkem. Od 1.9.2019 příkazce hradí příkazníkovi příspěvek na režii **30,-Kč** na 1 oběd **zaměstnance příkazce**.

( cena oběda pro zaměstnance gymnázia činí k 1.9.2019 celkem **64,- Kč**  
zaměstnanec odběratele hradí přímo příkazníkovi **34,- Kč**)

Příkazce hradí příkazníkovi příspěvek na režii **10,- Kč** na 1 oběd pro **studenta gymnázia**.

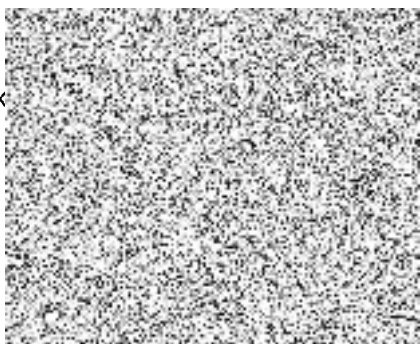
(studenti gymnázia hradí přímo dodavateli dle kategorie studenta:

studenti nižšího stupně 6-8letých gymnázií **29,- Kč**

studenti středních škol **31,- Kč**)

V Praze dne 10.6.2019

příkazník



příkazce





**Dodatek č.3 ke Smlouvě**

**o zabezpečení stravování žáků a zaměstnanců**

Smluvní strany:

ZŠ Dr. Edvarda Beneše Praha 9 - Čakovice  
nám. Jiřího Berana 500, Praha 9 – Čakovice



(dále jen „příkazník“)

a

Gymnázium Čakovice, Praha 9, nám. 25. března 100,  
Praha 9- Čakovice



(dále jen „příkazce“)

uzavřely níže uvedeného měsíce a roku dle ustanovení §2430-§2444, zákona 89/2012  
Občanského zákoníku, ve znění pozdějších předpisů tento

**Dodatek č. 3 ke Smlouvě o zajištění stravování žáků a zaměstnanců**

**Čl. III. odst. 2 se mění takto:**

2/ Příkazce se zavazuje hradit příkazníkovi věcné náklady včetně nákladů na energie podle  
výpočtu provedeného příkazníkem. Od 1.9.2019 příkazce hradí příkazníkovi příspěvek na  
režii **30,-Kč** na 1 oběd **zaměstnance příkazce**.

( cena oběda pro zaměstnance gymnázia činí k 1.9.2020 celkem **67,- Kč**

zaměstnanec odběratele hradí přímo příkazníkovi **37,- Kč**)

Příkazce hradí příkazníkovi příspěvek na režii **10,- Kč** na 1 oběd pro **studenta gymnázia**.

(studenti gymnázia hradí přímo dodavateli dle kategorie studenta:

studenti nižšího stupně 6-8letých gymnázií **31,- Kč**

studenti středních škol **33,- Kč**)

V Praze dne 11.9.2020



## Dodatek č. 4 ke Smlouvě

### o zabezpečení stravování žáků a zaměstnanců

Smluvní strany: Základní škola a Mateřská škola Dr. Edvarda Beneše, Praha 9 – Čakovice  
nám. Jiřího Berana 500, Praha 9 – Čakovice



/dále jen „příkazník“/

a Gymnázium Čakovice, Praha 9, nám. 25. března 100, Praha 9 – Čakovice  
nám. 25. března 100, Praha 9



/dále jen „příkazce“/

uzavřely níže uvedeného měsíce a roku dle ustanovení §2430-§2444, zákona 89/2012  
Občanského zákoníku, ve znění pozdějších předpisů tento

### Dodatek č. 4 ke Smlouvě o zajištění stravování žáků a zaměstnanců

#### Čl. III. Odst. 2 se mění takto:

2/ Příkazce se zavazuje hradit příkazníkovi věcné náklady včetně nákladů na energie podle výpočtu provedeného příkazníkem. Od 1. 4. 2022 příkazce hradí příkazníkovi příspěvek na režii **41,- Kč** na 1 oběd **zaměstnance příkazce**.

( cena oběda pro zaměstnance gymnázia činí k 1. 4. 2022 celkem **86,- Kč**

Zaměstnanec odběratele hradí přímo příkazníkovi **45,- Kč**

Příkazce hradí příkazníkovi příspěvek na režii **10,- Kč** na 1 oběd pro studenta gymnázia.  
( studenti gymnázia hradí přímo dodavateli dle kategorie studenta:

studenti věková skupina 11 – 14 let **33,- Kč**

studenti věková skupina 15 a více let **35,- Kč**

V Praze dne 28. 3. 2022

příkazník



příkazce

