


DODATEK č. 1 KE SMLOUVĚ
o připojení elektrické požární signalizace objektu na pult centralizované ochrany
ke smlouvě č. 32/2020 (č. provozovatele PCO)

Smluvní strany:

Provozovatel elektrické požární signalizace (dále jen „provozovatel EPS“):

VÍTKOVICE a.s.

Zastoupená: 

Sídlo: Vítkovice 3020, 703 00 Ostrava

IČO: 45193070

DIČ: CZ45193070

zapsaná v obchodním rejstříku vedeném u Krajského soudu v Ostravě, sp. zn. B 302

Bankovní spojení: Oberbank AG pobočka Česká republika, číslo účtu: 2131116539/8040

ID datové schránky: gr9gw8a

a

Provozovatel pultu centralizované ochrany (dále jen „provozovatel PCO“):

Česká republika - Hasičský záchranný sbor Moravskoslezského kraje

Zastoupený plk. Ing. Radimem Kuchařem, náměstkem ředitele pro IZS a operační řízení,
statutárním zástupcem HZS Moravskoslezského kraje

Sídlo: Výškovická 40, 700 30 Ostrava - Zábřeh

IČO: 70884561

DIČ: CZ70884561 (není plátcem DPH)

Bankovní spojení: ČNB Ostrava

Číslo účtu: 1933881/0710 (pro účely příjmů s předčíslem 19-1933881/0710)

ID datové schránky: spdaive

(společně také označeny jen jako „smluvní strany“)

I.

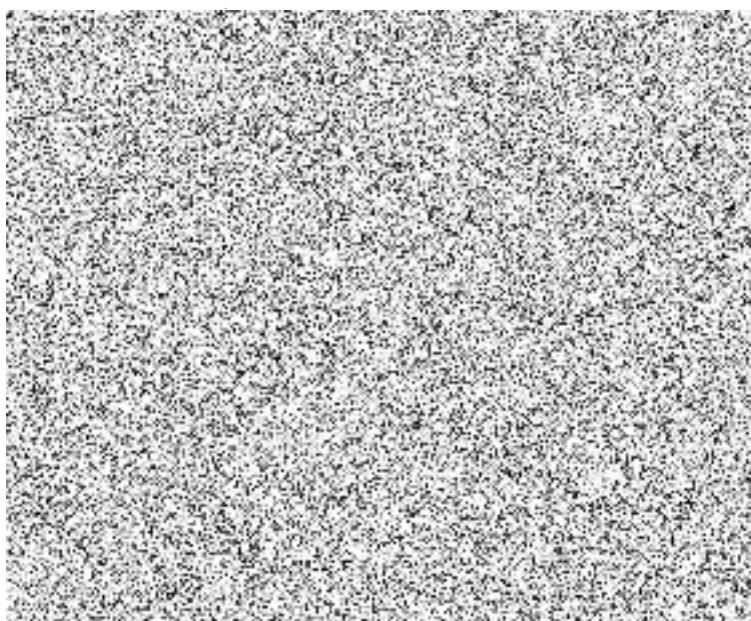
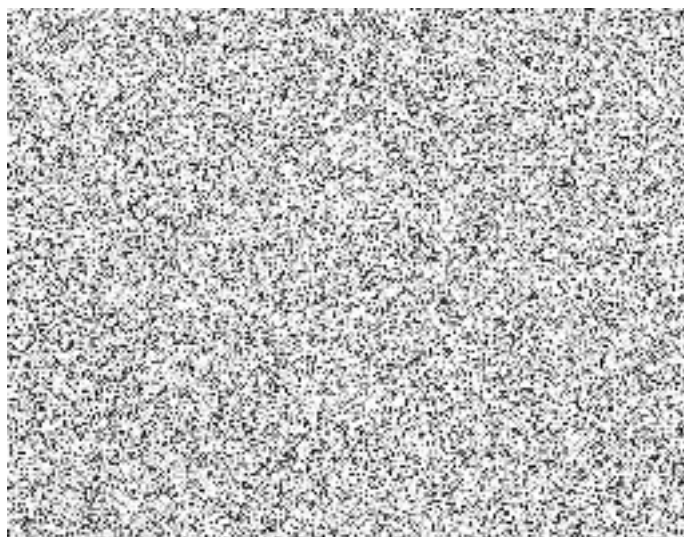
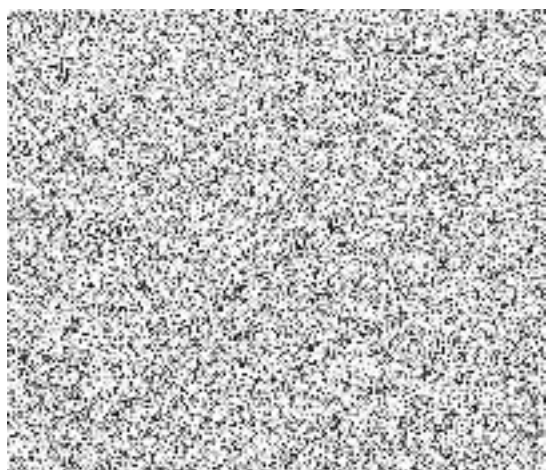
1. Smluvní strany uzavřely dne 31.01.2020 smlouvu o připojení elektrické požární signalizace objektu na pult centralizované ochrany (dále jen „smlouva“), jejímž předmětem je připojení elektrické požární signalizace instalované v objektech provozovatele EPS.
2. Smluvní strany uzavírají tento dodatek v návaznosti na zřízení EPS v novém objektu **Modrý Pavilon, Ruská 1142/30, Ostrava – Vítkovice** a v souvislosti s požadavkem na připojení EPS na PCO Hasičského záchranného sboru Moravskoslezského kraje.

II.

1. V návaznosti na připojení EPS nového objektu se příloha č. 1 smlouvy doplňuje o objekt s poř. č. 7. Aktuální znění přílohy č. 1 je přílohou tohoto dodatku.
2. Za nově připojený objekt poř. č. 7 v příloze č. 1 tohoto dodatku je provozovatel EPS povinen platit HZS MSK měsíční poplatky za připojení EPS prostřednictvím ZDP na PCO ve výši **3.219,- Kč** za každý započatý kalendářní měsíc připojení, a to za podmínek stanovených ve smlouvě.
3. Smluvní strany se rovněž dohodly na aktualizaci přílohy seznamu kontaktních osob provozovatele EPS. Aktuální znění je přílohou tohoto dodatku.

III.



1. Tento dodatek podléhá povinnosti uveřejnění v registru smluv podle zákona č. 340/2015 Sb., o zvláštních podmínkách účinnosti některých smluv, uveřejňování těchto smluv a o registru smluv (zákon o registru smluv), ve znění pozdějších předpisů, přičemž smluvní strany souhlasí s jejím uveřejněním v plném rozsahu. Uveřejnění tohoto dodatku v registru smluv zajistí provozovatel PCO.
2. Tento dodatek je vyhotoven ve dvou vyhotovením s platností originálu, každá ze smluvních stran obdrží po jednom vyhotovení.
3. Tento dodatek nabývá účinnosti prvním dnem kalendářního měsíce následujícího po uveřejnění tohoto dodatku v registru smluv.
4. Smluvní strany uzavírají tento dodatek podle Nařízení Evropského parlamentu a Rady (EU) 2016/679 ze dne 27. dubna 2016 o ochraně fyzických osob v souvislosti se zpracováním osobních údajů a o volném pohybu těchto údajů a o zrušení směrnice 95/46/ES (obecné nařízení o ochraně osobních údajů). Osobní údaje uvedené v tomto dodatku budou použity pouze pro účely plnění tohoto dodatku a při uveřejnění dodatku budou anonymizovány.





Příloha č. 1 ke smlouvě o připojení elektrické požární signalizace objektu na pult centralizované ochrany

Seznam objektů střežených EPS

Objekt poř. č. 1

Název objektu	Personální a vzdělávací centrum
Adresa objektu	Kotkova 384/4, Ostrava-Vítkovice
Provozovatel ZDP – účastnický díl	ECHOalarm, s.r.o.
Odpovědná osoba provozovatele ZDP – účastnický díl	
Provozovatel ZDP – vyhodnocovací díl a přenosová cesta	HZS MSK
Odpovědná osoba provozovatele ZDP – vyhodnocovací díl a přenosová cesta	
Předurčené jednotky PO	stanice Ostrava - Zábřeh JPO I (816010) stanice Ostrava - Fifejdy JPO I (816011) stanice Ostrava - Poruba JPO I (816012) stanice Ostrava - Jih JPO I (816013) stanice Slezská Ostrava JPO I (816014) stanice Ostrava - Přívoz JPO I (816015)
Vymezení prostor, do kterých není technicky nebo organizačně možný vstup zasahující jednotky PO	Bez omezení

Objekt poř. č. 2

Název objektu	ROZVODNA R13/I
Adresa objektu	parc. č. 1051/29 k.ú Vítkovice 49°49'7.774"N, 18°16'39.613"E
Provozovatel ZDP – účastnický díl	ECHOalarm, s.r.o.
Odpovědná osoba provozovatele ZDP – účastnický díl	
Provozovatel ZDP – vyhodnocovací díl a přenosová cesta	HZS MSK
Odpovědná osoba provozovatele ZDP – vyhodnocovací díl a přenosová cesta	
Předurčené jednotky PO	stanice Ostrava - Zábřeh JPO I (816010) stanice Ostrava - Fifejdy JPO I (816011) stanice Ostrava - Poruba JPO I (816012) stanice Ostrava - Jih JPO I (816013) stanice Slezská Ostrava JPO I (816014) stanice Ostrava - Přívoz JPO I (816015)
Vymezení prostor, do kterých není technicky nebo organizačně možný vstup zasahující jednotky PO	Bez omezení

Objekt poř. č. 3

Název objektu	NS 15 Informatika
Adresa objektu	Ruská 1162/60, Ostrava-Vítkovice
Provozovatel ZDP – účastnický díl	ECHOalarm, s.r.o.
Odpovědná osoba provozovatele ZDP – účastnický díl	
Provozovatel ZDP – vyhodnocovací díl a přenosová cesta	HZS MSK
Odpovědná osoba provozovatele ZDP – vyhodnocovací díl a přenosová cesta	
Předurčené jednotky PO	stanice Ostrava - Zábřeh JPO I (816010) stanice Ostrava - Fifejdy JPO I (816011) stanice Ostrava - Poruba JPO I (816012) stanice Ostrava - Jih JPO I (816013) stanice Slezská Ostrava JPO I (816014) stanice Ostrava - Přívoz JPO I (816015)
Vymezení prostor, do kterých není technicky nebo organizačně možný vstup zasahující jednotky PO	Bez omezení

Objekt poř. č. 4

Název objektu	Jídelna Lesík
Adresa objektu	Mostárenská 1148/45, Ostrava-Vítkovice
Provozovatel ZDP – účastnický díl	ECHOalarm, s.r.o.
Odpovědná osoba provozovatele ZDP – účastnický díl	
Provozovatel ZDP – vyhodnocovací díl a přenosová cesta	HZS MSK
Odpovědná osoba provozovatele ZDP – vyhodnocovací díl a přenosová cesta	
Předurčené jednotky PO	stanice Ostrava - Zábřeh JPO I (816010) stanice Ostrava - Fifejdy JPO I (816011) stanice Ostrava - Poruba JPO I (816012) stanice Ostrava - Jih JPO I (816013) stanice Slezská Ostrava JPO I (816014) stanice Ostrava - Přívoz JPO I (816015)
Vymezení prostor, do kterých není technicky nebo organizačně možný vstup zasahující jednotky PO	Bez omezení



Objekt poř. č. 5

Název objektu	TELEFONKA
Adresa objektu	Výstavní 2965/97b, Ostrava-Vítkovice
Provozovatel ZDP - účastnický díl	ECHOalarm, s.r.o.
Odpovědná osoba provozovatele ZDP - účastnický díl	
Provozovatel ZDP - vyhodnocovací díl a přenosová cesta	HZS MSK
Odpovědná osoba provozovatele ZDP - vyhodnocovací díl a přenosová cesta	
Předurčené jednotky PO	stanice Ostrava - Zábřeh JPO I (816010) stanice Ostrava - Fifejdy JPO I (816011) stanice Ostrava - Poruba JPO I (816012) stanice Ostrava - Jih JPO I (816013) stanice Slezská Ostrava JPO I (816014) stanice Ostrava - Přívoz JPO I (816015)
Vymezení prostor, do kterých není technicky nebo organizačně možný vstup zasahující jednotky PO	Bez omezení

Objekt poř. č. 6

Název objektu	Staré ředitelství
Adresa objektu	Ruská 83/24, Ostrava-Vítkovice
Provozovatel ZDP - účastnický díl	ECHOalarm, s.r.o.
Odpovědná osoba provozovatele ZDP - účastnický díl	
Provozovatel ZDP - vyhodnocovací díl a přenosová cesta	HZS MSK
Odpovědná osoba provozovatele ZDP - vyhodnocovací díl a přenosová cesta	
Předurčené jednotky PO	stanice Ostrava - Zábřeh JPO I (816010) stanice Ostrava - Fifejdy JPO I (816011) stanice Ostrava - Poruba JPO I (816012) stanice Ostrava - Jih JPO I (816013) stanice Slezská Ostrava JPO I (816014) stanice Ostrava - Přívoz JPO I (816015)
Vymezení prostor, do kterých není technicky nebo organizačně možný vstup zasahující jednotky PO	Bez omezení

Objekt poř. č. 7

Název objektu	Modrý Pavilon
Adresa objektu	Ruská 1142/30, Ostrava – Vítkovice
Provozovatel ZDP – účastnický díl	ECHO alarm, s.r.o., IČO: 619 467 02
Odpovědná osoba provozovatele ZDP – účastnický díl	
Provozovatel ZDP – vyhodnocovací díl a přenosová cesta	HZS MSK
Odpovědná osoba provozovatele ZDP – vyhodnocovací díl a přenosová cesta	
Předurčené jednotky PO	stanice Ostrava - Zábřeh JPO I (816010) stanice Ostrava - Fifejdy JPO I (816011) stanice Ostrava - Poruba JPO I (816012) stanice Ostrava - Jih JPO I (816013) stanice Slezská Ostrava JPO I (816014) stanice Ostrava - Přívoz JPO I (816015)
Vymezení prostor, do kterých není technicky nebo organizačně možný vstup zasahující jednotky PO	Bez omezení

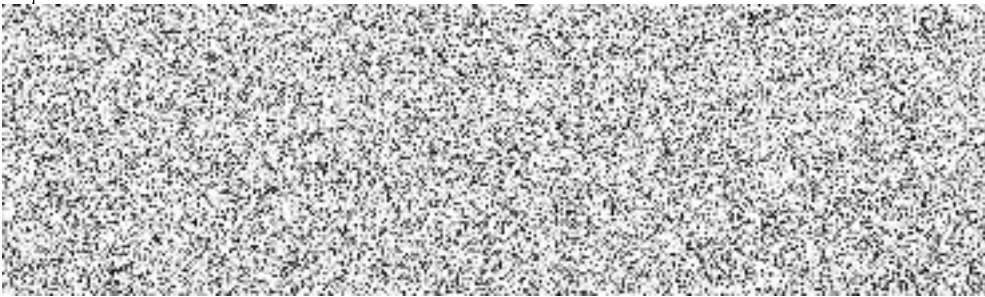
SEZNAM

kontaktních osob provozovatele EPS

Personální a vzdělávací centrum, Kotkova 384/4, Ostrava-Vítkovice

ROZVODNA R13/I, parc. č. 1051/29 k.ú Vítkovice 49°49'7.774"N, 18°16'39.613"E

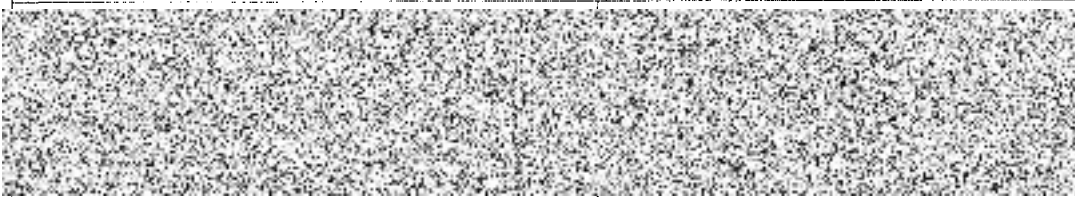
NS 15 Informatika, Ruská 1162/60, Ostrava-Vítkovice

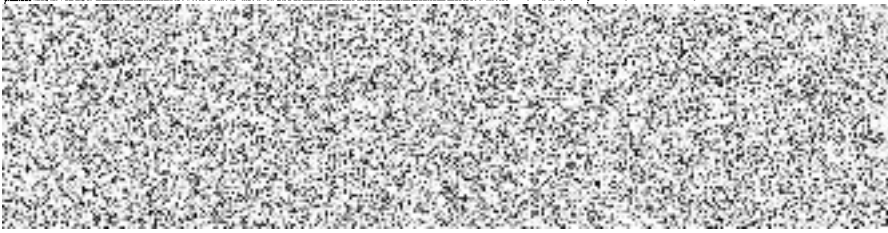
Jídlna Lesík, Mostárenská 1148/45, Ostrava-Vítkovice

TELEFONKA, Výstavní 2965/97b, Ostrava-Vítkovice

Staré ředitelství, Ruská 83/24, Ostrava-Vítkovice



Modrý Pavilon, Ruská 1142/30, Ostrava – Vítkovice

