

**DODATEK č. 1 KE SMLOUVĚ**  
**o připojení elektrické požární signalizace objektu na pult centralizované ochrany**  
ke smlouvě č. 278/2019 (č. provozovatele PCO)

**Smluvní strany:**

Provozovatel elektrické požární signalizace (dále jen „provozovatel EPS“):

**BIC Ostrava s.r.o.**

Zastoupená: 

Sídlo: Ruská 83/24, 703 00 Ostrava - Vítkovice

Fakturační adresa: Ruská 83/24, 703 00 Ostrava - Vítkovice

IČO: 49608444

DIČ: CZ49608444

Zapsaná v obchodní rejstříku vedeném u Krajského soudu v Ostravě, oddíl C, vložka 11148

Bankovní spojení: Raiffeisenbank, a.s. číslo účtu: 8889135001/5500

ID datové schránky: p4trnbb

a

Provozovatel pultu centralizované ochrany (dále jen „provozovatel PCO“):

**Česká republika - Hasičský záchranný sbor Moravskoslezského kraje**

Zastoupený plk. Ing. Radimem Kuchařem, náměstkem ředitele pro IZS a operační řízení, statutárním zástupcem HZS Moravskoslezského kraje

Sídlo: Výškovická 40, 700 30 Ostrava - Zábřeh

IČO: 70884561

DIČ: CZ70884561 (není plátcem DPH)

Bankovní spojení: ČNB Ostrava

Číslo účtu: 1933881/0710 (pro účely příjmů s předčíslem 19-1933881/0710)

ID datové schránky: spdaive

(společně také označeny jen jako „smluvní strany“)

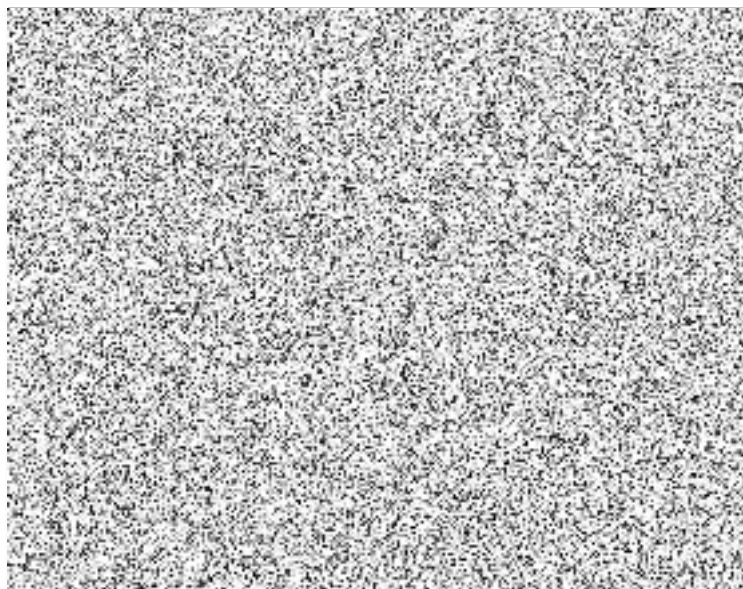
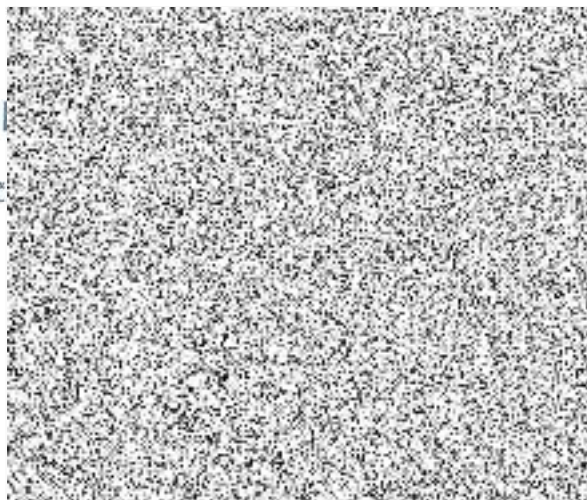
**I.**

1. Smluvní strany uzavřely dne 15.07.2019 smlouvu o připojení elektrické požární signalizace objektu na pult centralizované ochrany (dále jen „smlouva“), jejímž předmětem je připojení elektrické požární signalizace instalované v objektech provozovatele EPS.
2. Smluvní strany uzavírají tento dodatek v návaznosti na změnu provozovatele EPS v objektu **Modrý Pavilon**, Ruská 1142/30, Ostrava – Vítkovice, uvedeného v příloze č. 1 smlouvy pod poř. č. 1. Z tohoto důvodu se v příloze č. 1 smlouvy ruší objekt s poř. č. 1. Aktuální znění přílohy č. 1 je přílohou tohoto dodatku.
1. Smluvní strany se rovněž dohodly na aktualizaci přílohy seznamu kontaktních osob provozovatele EPS. Aktuální znění je přílohou tohoto dodatku.

**II.**

1. Tento dodatek podléhá povinnosti uveřejnění v registru smluv podle zákona č. 340/2015 Sb., o zvláštních podmínkách účinnosti některých smluv, uveřejňování těchto smluv a o registru smluv (zákon o registru smluv), ve znění pozdějších předpisů, přičemž smluvní strany souhlasí s jejím uveřejněním v plném rozsahu. Uveřejnění tohoto dodatku v registru smluv zajistí provozovatel PCO.
2. Tento dodatek je vyhotoven ve dvou vyhotoveních s platností originálu, každá ze smluvních stran obdrží po jednom vyhotovení.



3. Tento dodatek nabývá účinnosti posledním dnem kalendářního měsíce, v němž dojde k uveřejnění tohoto dodatku v registru smluv.
4. Smluvní strany uzavírají tento dodatek podle Nařízení Evropského parlamentu a Rady (EU) 2016/679 ze dne 27. dubna 2016 o ochraně fyzických osob v souvislosti se zpracováním osobních údajů a o volném pohybu těchto údajů a o zrušení směrnice 95/46/ES (obecné nařízení o ochraně osobních údajů). Osobní údaje uvedené v tomto dodatku budou použity pouze pro účely plnění tohoto dodatku a při uveřejnění dodatku budou anonymizovány.



Příloha č. 1 ke smlouvě o připojení elektrické požární signalizace objektu na pult centralizované ochrany

### Seznam objektů střežených EPS

#### Objekt poř. č. 1

|                                                                                                 |                                                                                                                                                                                                                                                             |
|-------------------------------------------------------------------------------------------------|-------------------------------------------------------------------------------------------------------------------------------------------------------------------------------------------------------------------------------------------------------------|
| Název objektu                                                                                   | Křídlo pošty                                                                                                                                                                                                                                                |
| Adresa objektu                                                                                  | Ruská 83/24, Ostrava – Vítkovice                                                                                                                                                                                                                            |
| Provozovatel ZDP – účastnický díl                                                               | ECHO alarm, s.r.o., IČO: 619 467 02                                                                                                                                                                                                                         |
| Odpovědná osoba provozovatele ZDP – účastnický díl                                              |                                                                                                                                                                            |
| Provozovatel ZDP – vyhodnocovací díl a přenosová cesta                                          | HZS MSK                                                                                                                                                                                                                                                     |
| Odpovědná osoba provozovatele ZDP – vyhodnocovací díl a přenosová cesta                         |                                                                                                                                                                            |
| Předurčené jednotky PO                                                                          | stanice Ostrava - Zábřeh JPO I (816010)<br>stanice Ostrava - Fifejdy JPO I (816011)<br>stanice Ostrava - Poruba JPO I (816012)<br>stanice Ostrava - Jih JPO I (816013)<br>stanice Slezská Ostrava JPO I (816014)<br>stanice Ostrava - Přívoz JPO I (816015) |
| Vymezení prostor, do kterých není technicky nebo organizačně možný vstup zasahující jednotky PO | Bez omezení                                                                                                                                                                                                                                                 |

