

Smlouva o zajištění Expedice Banát 2022

Číslo smlouvy PO: 0019/61632210/2022

Smluvní strany

VisitBanat service s.r.o

Sídlo: Moskevská 1712/25, 470 01 Česká Lípa
Zastoupený: Janem Dubnem, jednatelem
IČO: 10773703
bankovní spojení: [REDACTED]

(dále jen „dodavatel“)

a

Gymnázium Bohumila Hrabala v Nymburce, příspěvková organizace

Sídlo: Komenského 779, 288 02 Nymburk
Zastoupený: RNDr. Jiřím Kuhnem, ředitelem školy
IČO: 61632210
bankovní spojení [REDACTED]

(dále jen „odběratel“)

1. Dodavatel se zavazuje:

- 1.1. Zorganizovat pro odběratele studentskou poznávací cestu "expedice Banát 2022" v termínu 17. 6. 2022 - 26. 6. 2022 na základě dohodnutého programu (viz příloha č. 1, která je nedílnou součástí smlouvy).
- 1.2. Zprostředkovat nocleh s polopenzí na vybraných místech dle předchozího schváleného plánu.
- 1.3. Zprostředkovat dopravu zahraničním zájezdovým autobusem pro 49 cestujících osob. Autobus bude přistaven v den odjezdu i příjezdu na místo požadované odběratelem.
- 1.4. Zajistit službu průvodce v místě expedice.
- 1.5. Dodržet vzájemně dohodnutou cenu zájezdu dle kalkulace. V ceně je zahrnuta kompletní doprava včetně všech poplatků, příprava programu, ubytování a stravování dle dohody s odběratelem, převozy batohů a průvodcovské služby (viz příloha č. 1).

2. Odběratel se zavazuje:

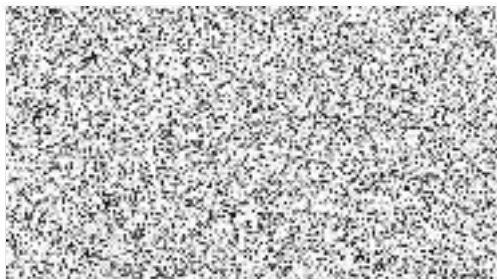
- 2.1. Obsadit zájezd 25 platícími účastníky.
- 2.2. Zaplatit celkovou smluvní cenu 164 500,- Kč vč. DPH. Cena je kalkulovaná pro 25 platících osob.
- 2.3. Poslat zálohu na základě zálohové faktury dodavatele ve výši 70 000,- Kč na účet [REDACTED] do 30. 3. 2022, VS platby - [REDACTED]
- 2.4. Storno poplatky.
 - 2.4.1. Dodavatel akce se zavazuje vrátit odběrateli celou platbu v případě:
 - uzavření hranic
 - cestovního varování / doporučení Ministerstva zahraničních věcí ČR, Ministerstva zdravotnictví ČR před cestou do zahraničí (s přihlédnutím k stanovisku Ministerstva pro místní rozvoj ČR) necestovat do zahraničí (konkrétních regionů a obcí),
 - povinné karantény při příjezdu do destinace vyhlášené státním orgánem, případně povinné karantény při návratu do ČR.

Platbu v tomto případě vrátí dodavatele nejpozději do 14 dnů od plánovaného termínu zájezdu.

- 2.4.2. Dodavatel akce se zavazuje, v případě zrušení celé expedice z důvodu na straně dodavatele z jiného důvodu než který je uveden v bodě 2.4.1. vrátit celou platbu do 14 dnů od sdělení této skutečnosti odběrateli. Pro případ zrušení zájezdu je v tomto případě stanovena smluvní pokuta ve výši 50 000,- Kč, kterou uhradí dodavatel odběrateli spolu s vrácenou částkou.
- 2.4.3. V případě zrušení celé expedice z jakéhokoliv důvodu odběratele, si dodavatel nechává zaplacenou zálohu uhrazenou odběratelem dle bodu 2.3. této smlouvy.
- 2.5. Zajistit pedagogický doprovod v počtu 3 osob po celou dobu zájezdu. Odběratel se také zavazuje seznámit dodavatele se zdravotním stavem celého expedičního týmu a případně předložit veškeré potřebné podklady u osob, kterých se týkají různé zdravotní komplikace, které by mohly být příčinou zkomplikování chodu celé expedice.
- 2.6. Odběratel se zavazuje zajistit a zkontrolovat před odjezdem platné cestovní pojištění všech účastníků a platný cestovní pas či občanský průkaz. Odběratel dále respektuje vízové povinnosti cizích států pro vstup na území Rumunska (Vietnam, USA apod.).
- 2.7. Informovat dodavatele o všech okolnostech, které mají vliv na cenu a organizaci zájezdu, tj. nižší počet účastníků, návrh na změnu trasy, termínu atd.

3. Závěrečná ustanovení:

- 3.1. Dodavatel neručí za následky nepříznivých povětrnostních podmínek, přírodních katastrof, dopravních kolapsů, zdržení na hraničních přechodech, ztráty pasu klientů, následky stávek, povstání a válek. Výlohy, které tímto vzniknou účastníkům, nemůže dodavatel v žádném případě hradit.
- 3.2. Obě smluvní strany se zavazují vzájemně se včas informovat o všech důležitých skutečnostech vyplývajících z plnění smlouvy.
- 3.3. Veškeré změny nebo dodatky jsou platné pouze tehdy, jestliže budou sjednány v písemné formě a podepsány odpovědnými zástupci obou stran. Případné spory, pokud se během realizace zájezdu vyskytnou, budou přednostně řešeny vzájemnou dohodou smluvních stran.
- 3.4. Smlouva je vyhotovena ve dvou stejnopisech, po jednom pro každou smluvní stranu.
- 3.5. Smlouva nabývá platnosti dnem podpisu oběma smluvními stranami a účinnosti dnem jejího uveřejnění v registru smluv, které provede odběratel.



Příloha č. 1 Smlouvy č. 0019/61632210/2022 o zajištění Expedice Banát 2022

Program expedice

pátek	6/17/2022	odjezd od školy okolo 18:00
sobota	6/18/2022	v dopoledních hodinách příjezd do sedla pod Muntele Mic (1250 m.n.m), výstup na těžko (5 km) do základního tábora Cuntu (1450 m.n.m) vlastní večeře, spaní ve stanech.
neděle	6/19/2022	vlastní snídaně, výstup na leško na Vf. Tarcu (2190 m.n.m) a návrat údolím do základního tábora (13 km), vlastní večeře, spaní ve stanech
pondělí	6/20/2022	vlastní snídaně, sestup na těžko do sedla pod Muntele Mic, autobusy přesun na Eibenthal, cestou zastávka v dunajské soutěsce - plavba na lodích a průchod jeskyní Ponicova, večeře od krajanů, spaní ve stanech
úterý	6/21/2022	snídaně, volné dopoledne, odpoledne výstup na vyhlídku Znamana (7 km), grilování, táborák, spaní ve stanech
středa	6/22/2022	snídaně na vyhlídce, sestup přes bývalé antracitové doly a hornickou kolonii (9 km), alternativně vyhlídka Cucuiova anebo Traskavec, večeře od krajanů, spaní ve stanech
čtvrtek	6/23/2022	snídaně, přejezd autobusem do rumunské vesnice Sichevita, pěšky do české vesnice Rovensko (12 km), večeře u krajanů, spaní ve stanech
pátek	6/24/2022	snídaně u krajanů, pěšky do české vesnice Gemik (15 km), večeře u krajanů, spaní ve stanech
sobota	6/25/2022	snídaně u krajanů, pěšky do české vesnice Svatá Helena (15 km), nástup do autobusu, odjezd do ČR v odpoledních hodinách
neděle	6/26/2022	dopoledne návrat do ČR

