

DODATEK č. 2
KE
SMLOUVĚ O POSKYTNUTÍ SLUŽEB

(kód odpadu 20 01 25 - jedlý olej a tuk)

PŮVODCE ODPADU: (fakturační adresa)


Město Týnec nad Sázavou
se sídlem: K Náklí 404, 257 41, Týnec nad Sázavou
zastoupena: Mgr. Martinem Kadrnožkou
IČO: 00232904

ODBĚRATEL ODPADU:

Černohlávek Group s.r.o.
se sídlem: Církvice 57, 285 33 Církvice
zastoupena: 
IČO: 082 98 963
DIČ: 
IČZ: CZS01340

Původce odpadu a odběratel odpadu se dohodli na dodatku č. 2 k uzavřené smlouvě o poskytnutí služeb takto:

Dochází k navýšení počtu obsluhovaných nádob na použitý rostlinný olej o 11 ks. Nádoby budou umístěny na stanovištích, viz. aktualizovaná příloha stanovišť. **Celkový počet umístěných nádob bude ve městě Týnec nad Sázavou 17 ks.** Faktura za nově přidané nádoby bude zaslána po jejich dodání.

Původce odpadu se zavazuje hradit odběrateli odpadu za každou umístěnou sběrnou nádobu na použitý rostlinný olej částku **ve výši 500 Kč za rok bez DPH** na jeho účet číslo  vždy **do 31. ledna** na základě zasláné faktury.

Ostatní ujednání zůstávají beze změn.

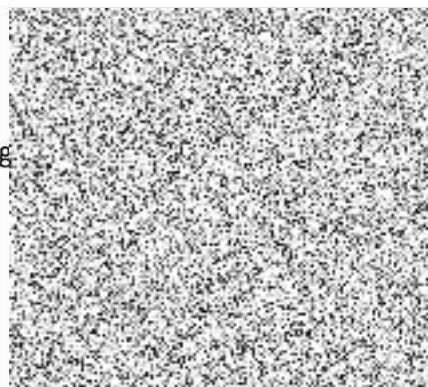
V Týnci nad Sázavou

V Týnci nad Sázavou 15.02.2022

Libor Černohlávek

Mg.

ČERNOHLÁVEK GR
obchodní a zprostřed-



PŘÍLOHA č. 1
„Seznam stanovišť sběrných nádob“

Nádoby 240 l na sběr jedlých olejů – seznam míst

UMÍSTĚNÍ sběrných nádob č. 1: Sběrné místo		
technické parametry kontejneru:	240 l	
Město, městská část	1. Na Kněžině č.p.41	
Ulice, č.p. / č.or.		
Bližší specifikace místa		

UMÍSTĚNÍ sběrných nádob č. 2: Sběrné místo		
technické parametry kontejneru:	240 l	
Město, městská část	2. Okružní č.p.275	
Ulice, č.p. / č.or.		
Bližší specifikace místa		

UMÍSTĚNÍ sběrných nádob č. 3: Sběrné místo		
technické parametry kontejneru:	240 l	
Město, městská část	3. Na Hlinkách č.p. 420	
Ulice, č.p. / č.or.		
Bližší specifikace místa		

UMÍSTĚNÍ sběrných nádob č. 4: Sběrné místo		
technické parametry kontejneru:	240 l	
Město, městská část	4. Chrást nad Sázavou č.p. 228 sídliště	
Ulice, č.p. / č.or.		
Bližší specifikace místa		

UMÍSTĚNÍ sběrných nádob č. 5: Sběrné místo		
technické parametry kontejneru:	240 l	
Město, městská část	5. Chrást nad Sázavou č.p.239 sídliště PDA	
Ulice, č.p. / č.or.		
Bližší specifikace místa		

UMÍSTĚNÍ sběrných nádob č. 6: Sběrné místo		
technické parametry kontejneru:	240 l	
Město, městská část	6. Jílovská č.p.260	
Ulice, č.p. / č.or.		
Bližší specifikace místa		

UMÍSTĚNÍ sběrných nádob č. 7: Sběrné místo		
technické parametry kontejneru:	240 l	NOVÉ STANOVIŠTĚ
Město, městská část	7. Pecerady - náves	
Ulice, č.p. / č.or.		
Bližší specifikace místa		

UMÍSTĚNÍ sběrných nádob č. 8: Sběrné místo		
technické parametry kontejneru:	240 l	NOVÉ STANOVIŠTĚ
Město, městská část	8. Podělusy - kontejnerové stání	
Ulice, č.p. / č.or.		
Bližší specifikace místa		

UMÍSTĚNÍ sběrných nádob č. 5: Sběrné místo		
technické parametry kontejneru:	240 l	NOVÉ STANOVIŠTĚ
Město, městská část	9. Zbořený Kostelec - Křesadlová	
Ulice, č.p. / č.or.		
Bližší specifikace místa		

UMÍSTĚNÍ sběrných nádob č. 6: Sběrné místo		
technické parametry kontejneru:	240 l	NOVÉ STANOVIŠTĚ
Město, městská část	10. Krusičany - U hasičárny	
Ulice, č.p. / č.or.		
Bližší specifikace místa		

UMÍSTĚNÍ sběrných nádob č. 7: Sběrné místo		
technické parametry kontejneru:	240 l	NOVÉ STANOVIŠTĚ
Město, městská část	11. Čakovice - fotbalové hřiště	
Ulice, č.p. / č.or.		
Bližší specifikace místa		

UMÍSTĚNÍ sběrných nádob č. 7: Sběrné místo		
technické parametry kontejneru:	240 l	NOVÉ STANOVIŠTĚ
Město, městská část	12. Chrást osada - U krámu pozemek	
Ulice, č.p. / č.or.		
Bližší specifikace místa		

UMÍSTĚNÍ sběrných nádob č. 7: Sběrné místo		
technické parametry kontejneru:	240 l	NOVÉ STANOVIŠTĚ
Město, městská část	13. Týnec nad Sázavou, Husova	
Ulice, č.p. / č.or.		
Bližší specifikace místa		

UMÍSTĚNÍ sběrných nádob č. 7: Sběrné místo		
technické parametry kontejneru:	240 l	NOVÉ STANOVISŤE
Město, městská část	14. Týnec nad Sázavou, Okružní (rondel)	
Ulice, č.p. / č.or.		
Bližší specifikace místa		

UMÍSTĚNÍ sběrných nádob č. 7: Sběrné místo		
technické parametry kontejneru:	240 l	NOVÉ STANOVISŤE
Město, městská část	15. Týnec nad Sázavou, U Jan. potoka	
Ulice, č.p. / č.or.		
Bližší specifikace místa		

UMÍSTĚNÍ sběrných nádob č. 7: Sběrné místo		
technické parametry kontejneru:	240 l	NOVÉ STANOVISŤE
Město, městská část	16. Týnec nad Sázavou, Farák	
Ulice, č.p. / č.or.		
Bližší specifikace místa		

UMÍSTĚNÍ sběrných nádob č. 7: Sběrné místo		
technické parametry kontejneru:	240 l	NOVÉ STANOVISŤE
Město, městská část	17. Sběrné místo TS, Brodce 47	
Ulice, č.p. / č.or.		
Bližší specifikace místa		