



## **DODATEK č. 4**

**k Licenční smlouvě o poskytnutí oprávnění k výkonu  
práva užit počítačový program a smlouva o jeho údržbě**

uzavřené dne 29.9.2003

(dále jen „Smlouva“)

uzavřený mezi

**SAP ČR, spol. s r.o.**

se sídlem Pekařská 621/7, 155 00 Praha 5

zastoupená panem Martinem Bednárem, generálním ředitelem,  
a panem Radomírem Kolaříkem, ředitelem pro obchod a marketing,

IČO: 49713361, DIČ: CZ49713361

bank. spojení:

ABN AMRO Bank N.V., Katarská 3, 111 21 Praha 1, SWIFT-BIC: ABNACZPP, číslo  
CZK-úctu: 188437/4000, IBAN: CZ51 5400 0000 0000 0018 8437,

ABN AMRO Bank N.V., Theodor-Heuss-Allee 80, 60486 Frankfurt am Main, Německo,  
SWIFT-BIC: ABNADEFF FRA, číslo EUR-úctu: 1657275000,

IBAN: DE96 5023 0400 1657 2750 00

zapsané do OR vedeného Městským soudem v Praze, oddíl C, č. vložky 23228,

(dále jen „Poskytovatel“)

- na straně jedné -

a

**Státní zemědělský intervenční fond**

se sídlem Ve Smečkách 33, 110 00 Praha 1,

zastoupená panem Vladimírem Eckem, Dipl.-Ing.sc.agr., ředitelem SZIF,

IČO: 48133981,

bank. spojení: Komerční banka, a.s., Praha, č. účtu: 94-1026580247/0100

(dále jen "Nabyvatel")

- na straně druhé -

Smluvní strany, vědomy si svých závazků v tomto dodatku obsažených a s úmyslem  
být tímto dodatkem vázány, se dohodly na následujícím znění dodatku.



## 1. PŘEDMĚT DODATKU

- 1.1 Předmětem tohoto dodatku je poskytnutí (rozšíření) nevýlučných nepřenosných užívacích práv k počítačovému programu mySAP Business Suite v rozsahu uvedeném v Příloze č.1 tohoto dodatku ze strany Poskytovatele Nabyvateli a tomu odpovídající závazek Nabyvatele zaplatit Poskytovateli dohodnutou cenu.
- 1.2 Poskytnutí nevýlučných nepřenosných užívacích práv k mySAP Business Suite se uskutečňuje na základě toho, že Poskytovatel získal právo od autora software – firmy SAP AG poskytovat užívací práva k software.

## 2. OSTATNÍ USTANOVENÍ

- 2.1 Ceniková cena SAP Learning Solution je v době podpisu tohoto dodatku 100000 CZK za 500 studentů a prodává se v blocích po 500 studentech. Na základě tohoto dodatku Nabyvatel získává právo užití SAP Learning Solution až pro 500 uživatelů s tím, že v době podpisu tohoto dodatku bude toto řešení užíváno 80 uživateli.
- 2.2 Ceniková cena Interactive Forms based on Adobe (Enable the Enterprise + Additional Forms Bundled) je podle ceníku platného ke dni podpisu tohoto dodatku odvozena od počtu formulářů a počtu definovaných uživatelů Nabyvatele, přičemž každý definovaný uživatel musí být licencován. Pro prvních dvacet formulářů je cena za každého definovaného uživatele 10000 CZK, pro každých dalších 20 formulářů je cena 5000 CZK za každého definovaného uživatele. Nabyvatel na základě tohoto dodatku získává právo užití sta formulářů.

## 3. CENA A PLATEBNÍ PODMÍNKY

- 2.1 Cena se hradí dle platebního kalendáře a ve výši stanovené v Příloze č. 1 tohoto dodatku.
- 2.2 Ke všem cenám podle této smlouvy bude připočtena daň z přidané hodnoty v zákonné výši.
- 2.3 Pro vystavení řádného daňového dokladu budou použity přepočítací a směnné kurzy platné ke dni uskutečnění zdanitelného plnění.
- 2.4 V případě pozdní platby je Poskytovatel oprávněn účtovat smluvní úroky z prodlení ve výši 0,05 % za každý i započatý den prodlení. Tím není dotčen nárok Poskytovatel na náhradu vzniklé škody.



#### 4. ZÁVĚREČNÁ USTANOVENÍ

- 3.1 Zákazníkovi vzniká oprávnění k užívacím právům, která jsou předmětem tohoto dodatku, dnem stanoveným v Příloze č. 1 tohoto dodatku.
- 3.2 Poplatek za údržbu bude účtován od prvního dne kalendářního měsíce následujícího po datu účinnosti tohoto dodatku a činí v současné době čtvrtletně ~~200 Kč~~. Ceny k úhradě stanovené v Příloze č. 1 tohoto dodatku.
- 3.3 V ostatních ustanoveních zůstává smlouva uzavřená dne 29.9.2003 mezi Poskytovatelem a Nabyvatelem nedotčena.
- 3.5 Tento dodatek nabývá platnosti a účinnosti dnem jeho podpisu oběma smluvními stranami.
- 3.6 Tento dodatek byl sepsán ve čtyřech vyhotoveních, z nichž každá ze smluvních stran obdrží dvě vyhotovení.

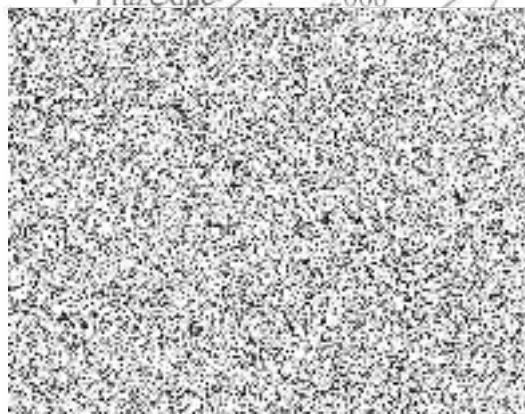
Smluvní strany prohlašují, že tento dodatek je projevem jejich pravé a svobodné vůle, a na důkaz dohody o všech článcích tohoto dodatku připojují podpisy oprávněných zástupců.

V Praze dne 20. 12. 2006



STÁTNI ZEMĚDĚLSKÝ INTERVENČNÍ FOND  
Ve Smečkách 33  
110 00 Praha 1 - Nové Město  
-18-

V Praze dne 20. 12. 2006



## Příloha č. 1

## k Dodatku č. 4 k Licenční smlouvě o poskytnutí oprávnění k výkonu práva užit počítačový program a smlouva o jeho údržbě

Produkt	Jednotka	Prodejní jednotka	Ceniková cena za jednotku v CZK	Licencované množství	Ceniková cena celkem v CZK
<b>Industry Specific Options</b>					
Public Sector Records Management					
Public Sector Records Management					
<b>SubTotal For Industry Specific Options</b>					
<b>mySAP Business Suite</b>					
Developer User					
Professional User					
Professional User					
<b>SubTotal For mySAP Business Suite</b>					
<b>SAP xApps</b>					
xApp Product Definition (xPD)					
<b>SubTotal For SAP xApps</b>					
<b>mySAP ERP Options</b>					
SAP Learning Solution					
<b>SubTotal For mySAP ERP Options</b>					
<b>Supplementary Products</b>					
Interactive Forms based on Adobe - Enable the Enterprise + Additional Forms Bundled					
Interactive Forms based on Adobe - External Users					
SAP Central Job Scheduling by Redwood					
<b>SubTotal For Supplementary Products</b>					
<b>RWD Info Pak Products</b>					
RWD Info Pak Complete Package (Prof & Ltd Prof Users)					
RWD Info Pak Simulator (Prof & Ltd Prof Users)					
RWD Info Pak Help LaunchPad (Prof & Ltd Prof Users)					
RWD Info Pak Omni Help (Prof & Ltd Prof Users)					
<b>SubTotal For RWD Info Pak Products</b>					
<b>Kalkulační cenikové ceny</b>					
<b>SAP Application Value</b>					
<b>Oracle Database</b>					
<b>Ceniková cena celkem</b>					
<b>Speciální sleva</b>					
<b>Sleva pro 230 uživatelů PSRM</b>					
<b>Sleva pro SAP Learning Solution</b>					
<b>Cena k úhradě</b>					
<b>Cena k úhradě, vč. DPH 19%</b>					
<b>Roční poplatek za údržbu</b>					
<b>Roční poplatek za údržbu, vč. DPH 19%</b>					

Platební podmínky:

30% z Ceny k úhradě, vč. DPH ze 100% Ceny k úhradě, do 30 dnů od data účinnosti tohoto dodatku

30% z Ceny k úhradě do šesti měsíců od data účinnosti tohoto dodatku

40% z Ceny k úhradě do dvanácti měsíců od data účinnosti tohoto dodatku

Kontaktní osoba Nabyvatele:

Kontaktní osoba Poskytovatele: