

DODATEK č. 2

k Licenční smlouvě o poskytnutí oprávnění k výkonu
práva užít počítačový program a smlouva o jeho údržbě

uzavřené dne 29.9.2003

(dále jen „Smlouva“)

uzavřený mezi

SAP ČR, spol. s r.o.

se sídlem Pekařská 621/7, 155 00 Praha 5

zastoupená panem Martinem Bednárem,

generálním ředitelem,

a panem Radomírem Kolaříkem,

ředitelem pro obchod a marketing,

IČO: 49713361, DIČ CZ49713361

bank. spojení: CITIBANK, a.s., č. EUR-úctu: 2022990307/2600

zapsané do OR vedeného Městským soudem v Praze, oddíl C, č. vložky 23228,

(dále jen „SAP“)

- na straně jedné -

a

Státní zemědělský intervenční fond

se sídlem Ve Smečkách 33, 110 00 Praha 1,

zastoupená panem Ing. Janem Höckem, ředitelem SZIF,

IČO: 48133981,

bank. spojení: Komerční banka, a.s. Praha, č. účtu: 94-1026580247/0100

(dále jen "Zákazník")

- na straně druhé -


Smluvní strany, vědomy si svých závazků v tomto dodatku obsažených a s úmyslem
být tímto dodatkem vázány, se dohodly na následujícím znění dodatku.



1. PŘEDMĚT DODATKU

- 1.1 Předmětem tohoto dodatku je poskytnutí (rozšíření) nevýlučných nepřenosných uživatelských práv k počítačovému programu mySAP Business Suite v rozsahu uvedeném v Příloze č.1 tohoto dodatku ze strany SAP Zákazníkovi a tomu odpovídající závazek Zákazníka zaplatit SAP dohodnutou cenu.
- 1.2 Poskytnutí nevýlučných nepřenosných uživatelských práv k mySAP.com se uskutečňuje na základě toho, že SAP získal právo od autora software – firmy SAP AG poskytovat uživatelská práva k software.

2. SAP LEARNING SOLUTION


- 2.1 SAP Learning Solution je řešení, které kombinuje tradiční výuku v učebnách s moderními elektronickými metodami (e-learning). Student přistupuje k SAP Learning Solution prostřednictvím studentského portálu, který obsahuje kompletní rozsah vzdělávání a školení nabízených společností, stejně jako learning management system, který individuálně přizpůsobuje postup výuky. Prostředí tvorby výuky umožňuje vytváření a strukturování výuky a testů. Learning content management umožňuje kontrolu statusu, workflow a další funkcionality.
- 2.2 Ceníková cena SAP Learning Solution je v době podpisu tohoto dodatku  EUR pro 500 studentů a prodává se v blocích po 500 studentech. Student je osoba, která přistupuje k SAP Learning Solution za účelem přihlášení se na školení nebo přístupu k on-line tutorialu. Každý student přistupující k SAP Learning Solution musí být licencován jako Employee User. Administrátoři školení a autoři školení musí být licencováni jako Professional User.

3. CENA A PLATEBNÍ PODMÍNKY

- 3.1 Cena se hradí dle platebního kalendáře a ve výši stanovené v Příloze č. 1 tohoto dodatku.
- 3.2 Ke všem cenám podle této smlouvy bude připočtena daň z přidané hodnoty v zákonné výši.
- 3.3 Pro vystavení řádného daňového dokladu budou použity přepočítací a směnné kurzy platné ke dni uskutečnění zdanitelného plnění.
- 3.4 V případě pozdní platby je SAP oprávněn účtovat smluvní úroky z prodlení ve výši 0,05 % za každý i započatý den prodlení. Tím není dotčen nárok SAP na náhradu vzniklé škody.



4. ZÁVĚREČNÁ USTANOVENÍ

- 4.1 Zákazníkovi vzniká oprávnění k uživatelským právům, která jsou předmětem tohoto dodatku, dnem stanoveným v Příloze č. 1 tohoto dodatku.
- 4.2 Poplatek za údržbu bude účtován od prvního dne kalendářního měsíce následujícího po datu účinnosti tohoto dodatku a činí v současné době čtvrtletně  Ceny k úhradě stanovené v Příloze č. 1 tohoto dodatku.
- 4.3 V ostatních ustanoveních zůstává smlouva uzavřená dne 29.9.2003 mezi SAP a Zákazníkem nedotčena.
- 4.4 Tento dodatek nabývá platnosti dnem jeho podpisu oběma smluvními stranami a účinnosti dnem 1.12.2004.
- 4.5 Tento dodatek byl sepsán ve čtyřech vyhotoveních, z nichž každá ze smluvních stran obdrží dvě vyhotovení.

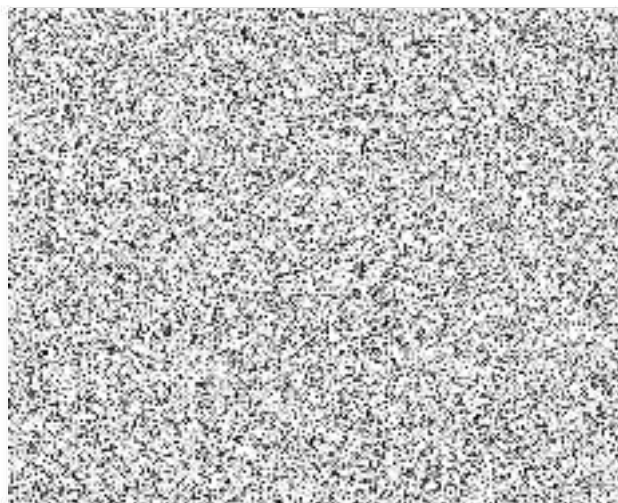
Smluvní strany prohlašují, že tento dodatek je projevem jejich pravé a svobodné vůle, a na důkaz dohody o všech člancích tohoto dodatku připojují podpisy oprávněných zástupců.



Státní zemědělský intervenční fond

STÁTNÍ ZEMĚDĚLSKÝ INTERVENČNÍ FOND
Ve Smečkách 33
110 00 Praha 1 - Nové Město
-18-

V Praze 1.12.2004



Příloha č. 1

k Dodatku č. 2 k Licenční smlouvě o poskytnutí oprávnění k výkonu práva užit počítačový program a smlouva o jeho údržbě

Produkt	Jednotka	Ceniková cena za jednotku Kč	Licencované množství	Ceniková cena celkem v Kč
Supplementary Products				
SAP Learning Solution				
Ceniková cena celkem za Supplementary Products				
Kalkulace cenikové ceny				
Oracle Database				
Ceniková cena celkem				
Množstevní sleva				
Rozhodná hodnota				
Speciální sleva				
Speciální sleva				
Speciální sleva				
Cena k úhradě				
Kalkulace ročního poplatku za údržbu				
Základ pro výpočet poplatku za údržbu				
Poplatek za údržbu činí				

Cena k úhradě bez DPH: [redacted] Kč

DPH 19%: [redacted] Kč

Cena k úhradě včetně DPH: [redacted] Kč

Poplatek za údržbu bez DPH/rok: [redacted] Kč

DPH 19%: [redacted] Kč

Poplatek za údržbu včetně DPH/rok: [redacted] Kč

Platební podmínky:

do třiceti dnů od data účinnosti tohoto dodatku

Kontaktní osoba Zákazníka:

Ing. Vladimír Eck

Kontaktní osoba SAP:

