

Smlouva o dílo: 0600024612/255
Datum vystavení: 28.02.2022

Služby města Pardubic a.s.
Hůrka 1803
530 02 Pardubice - Bílé Předměstí
IČ: 25262572 DIČ: CZ25262572

Dodejte prosím na adresu:
Elektrárna Chvaletice a.s.
K Elektrárně 227
533 12 Chvaletice

Termín dodávky do : 31.03.2022

Podmínky platby : Splatnost 30 dní od doručení faktury

PŘEDMĚT PLNĚNÍ

Měna CZK

Parkové úpravy

Pol.	Služba-Výkon Objednané množství MJ	Označení	Cena za jednotku	Hodnota netto
00010	912-400-000 56.500	Parkové úpravy 3_2022 Jedn.výk.	1,00	56.500,00

Zhotovitel provede na žádost objednatele parkové úpravy porostů v mimo vegetační období a odstranění náletových stromů a keřů vrůstající do technologií.

Vzniklý odpad bude likvidován zhotovitelem.

Nedílnou součástí objednávky tvoří přílohy č.1 až č.7 situace zájmových ploch s označenými místy parkových úprav.

Osoba odpovědná ve věcech technických za objednatele je p. Jaroslav Kubelka (e-mail: j.kubelka@7.cz, mobil: 724 939 044).

Fakturace proběhne na základě odsouhlaseného a oboustranně podepsaného předávacího protokolu. Datum předání a převzetí díla uvedený na příslušném předávacím protokolu bude dnem uskutečnění zdanitelného plnění.

Fakturu (daňový doklad), jejíž nedílnou součástí bude podepsaný předávací protokol, zašle zhotovitel na adresu objednatele nebo na e-mail: ucetni@7.cz.

Celková hodnota netto bez DPH CZK

56.500,00

Nedílnou součástí této smlouvy jsou obecné obchodní podmínky Elektrárny Chvaletice a.s.

NA FAKTURE A PRŮVODNÍCH DOKLADECH UVÁDĚJTE VŽDY ČÍSLO OBJEDNÁVKY!

FAKTURU ZAŠLETE DVOJMO NA ADRESU : Elektrárna Chvaletice 533 12 Chvaletice

Vyřizuje
Referent:
Telefon:

Potvrzení zhotovitele:

Elektrárna Chvaletice a.s.

K Elektrárně 227
Chvaletice 533 12
Czech republic

Bankovní spojení:

Zápis v OR: Krajský soud
v Hradci Králové
oddíl B., vložka 2905

IČ: 28786009 tel.: 462101111
DIČ: CZ699003245

Parkové úpravy 03_2022

Příloha č. 1

Odstranění náletu vrůstajícího do technologie pod potrubním mostem mezi zauhlovací věží č. 5 a ČSCHV (plocha 400,7 m²).

Příloha č. 2

Odstranění náletu vrůstajícího do technologie pod vratným řádem chladící vody východně od ČSCHV (plocha 498,1 m²).

Příloha č. 3

Odstranění náletu vrůstajícího do technologie pod potrubním mostem mezi Centrální kompresorovou stanicí a BGS (plocha 65,6 m²).

Příloha č. 4

Odstranění náletu vrůstajícího do technologie pod potrubním mostem od Mezizásobníku popílků č.3-4 a zauhlovací věží č. 7 (plocha 234,3 m²).

Příloha č. 5

Odstranění náletu vrůstajícího do technologie pod potrubím vratného řadu ze složiště od brány u u skladu EGS až po opěrnou stěnu u CHV č. 4 (plocha 552,6 m²).

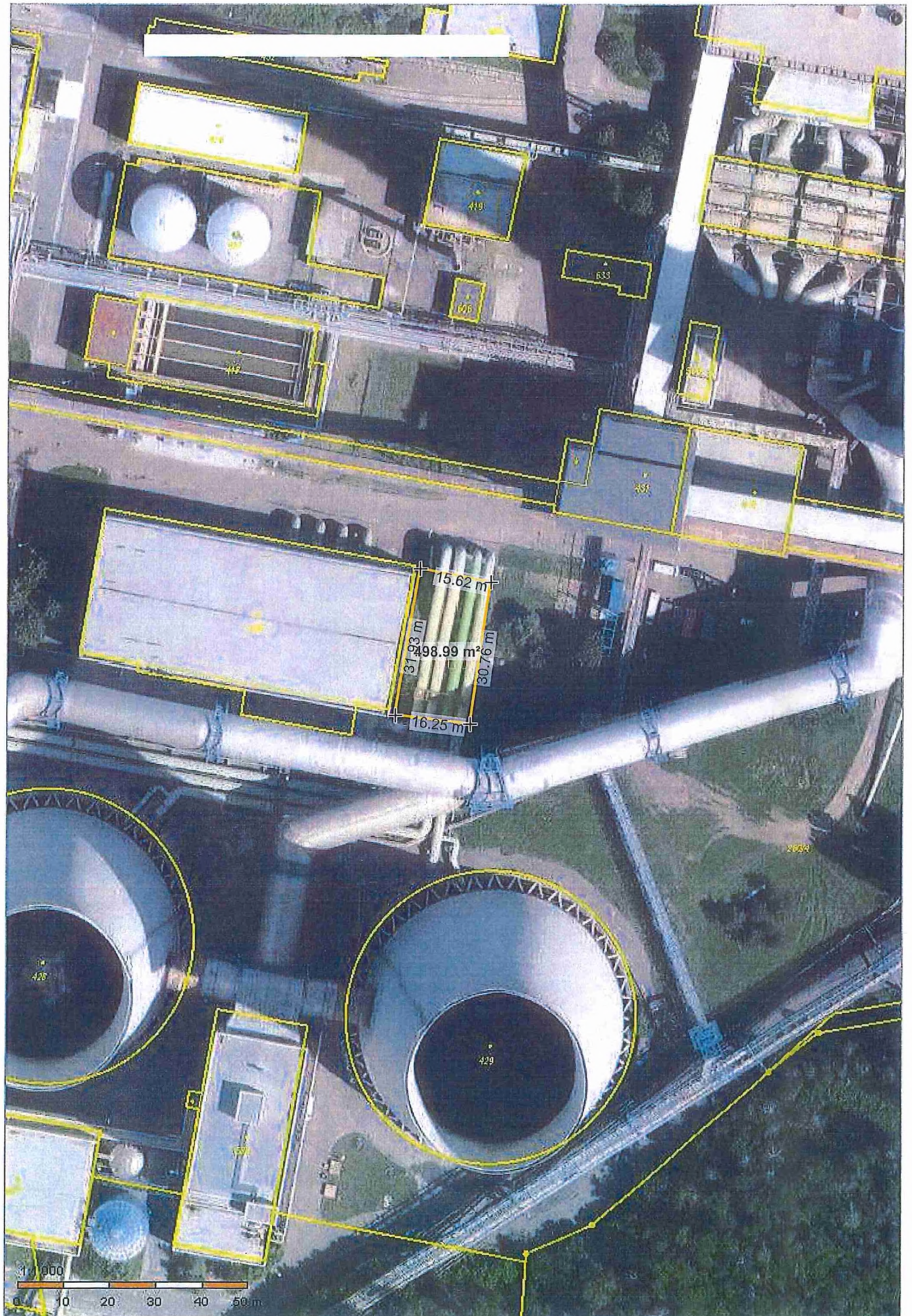
Příloha č. 6

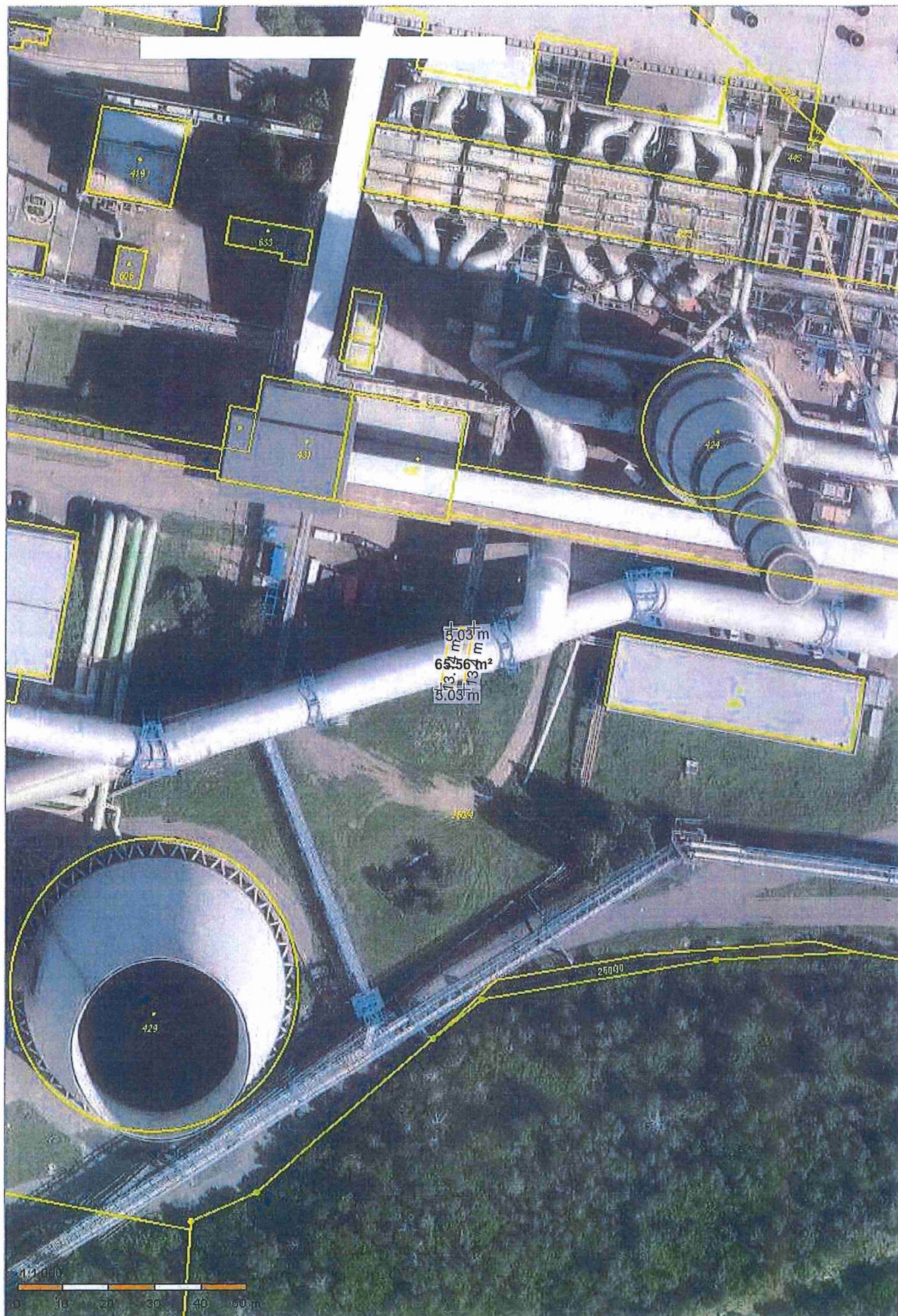
Úprava koruny okrasné jabloně západně od jídelního bloku (plocha 29,1 m²).

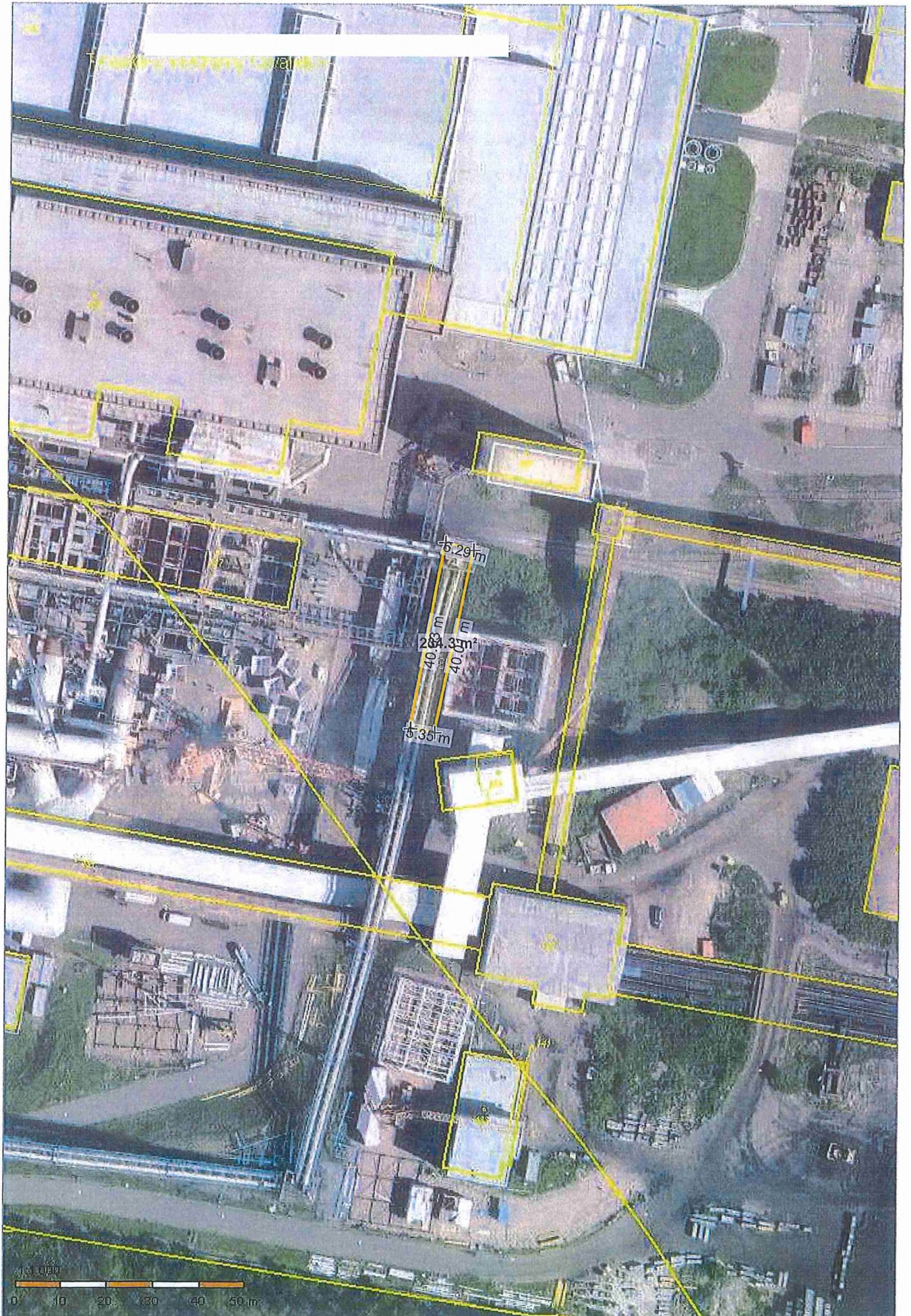
Příloha č. 7

V celém areálu ECH odstranění vrůstající krče do vozovek. Úpravu provést tak, aby řez kopíroval vnitřní stanu silničních obrubníků.





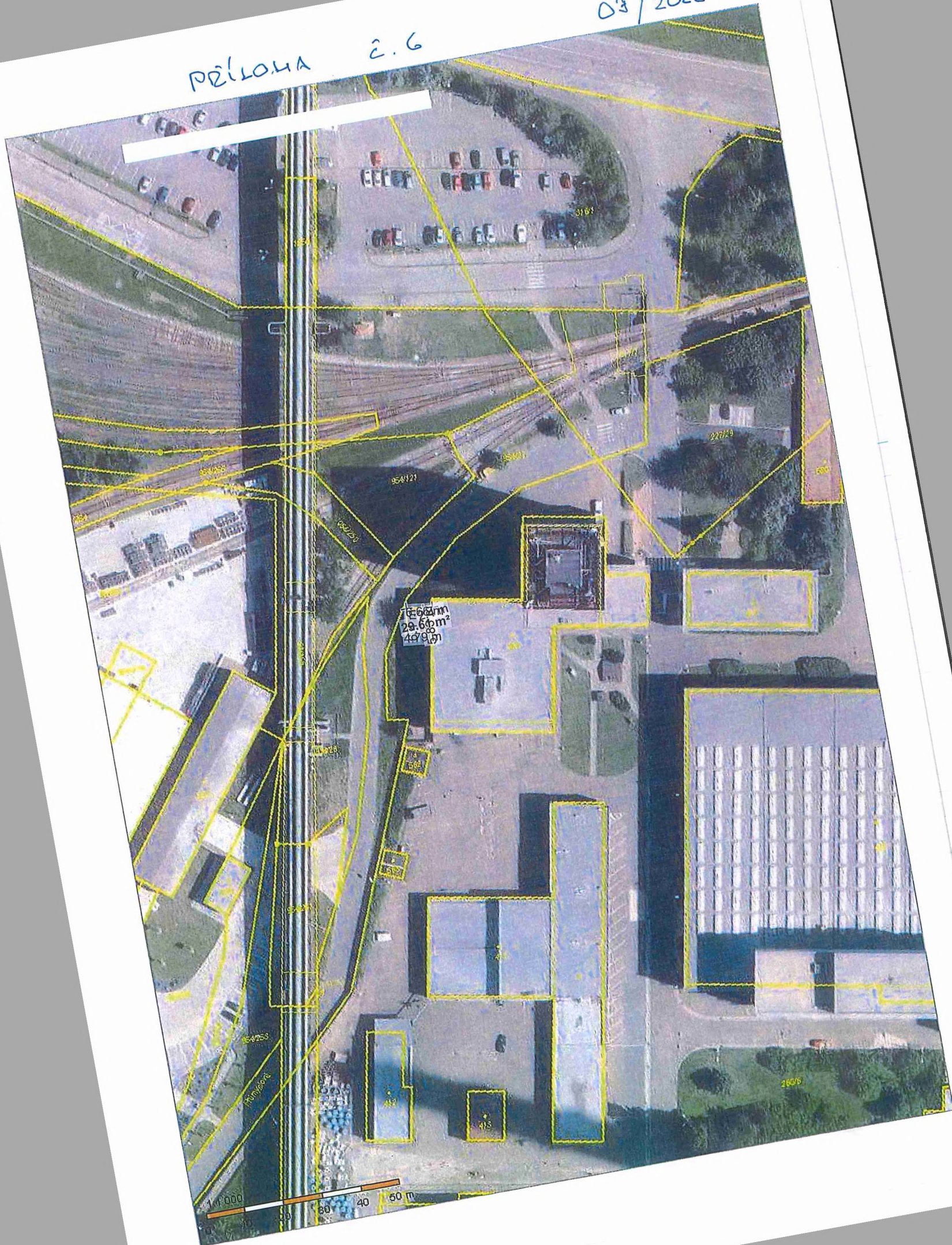






PRÍLOHA č. 6

03/2022



156,62 m
29,66 m²
4079,6 m

