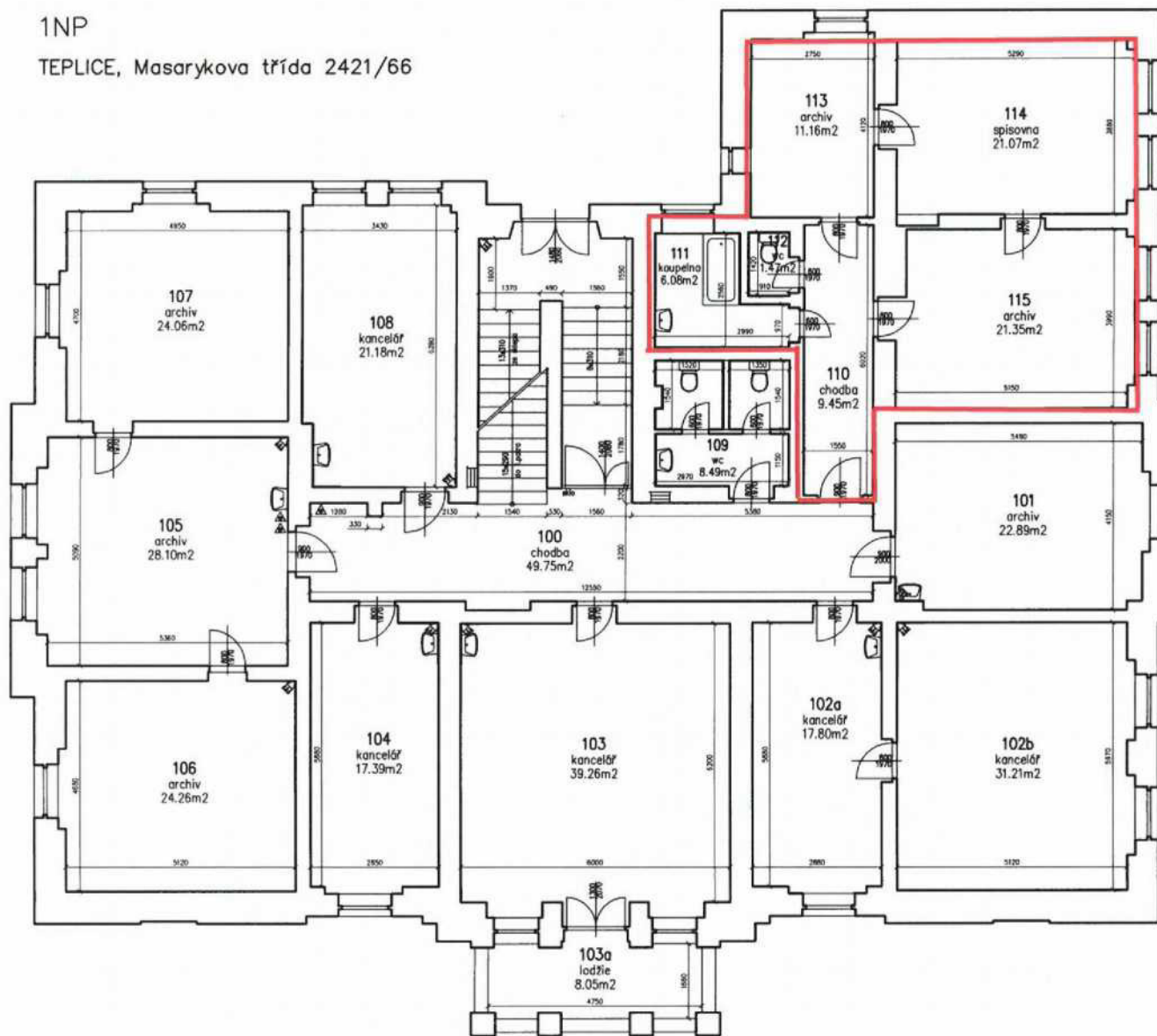


Příloha č. 1: Popis předmětu nájmu s výměrami

1NP

TEPLICE, Masarykova třída 2421/66



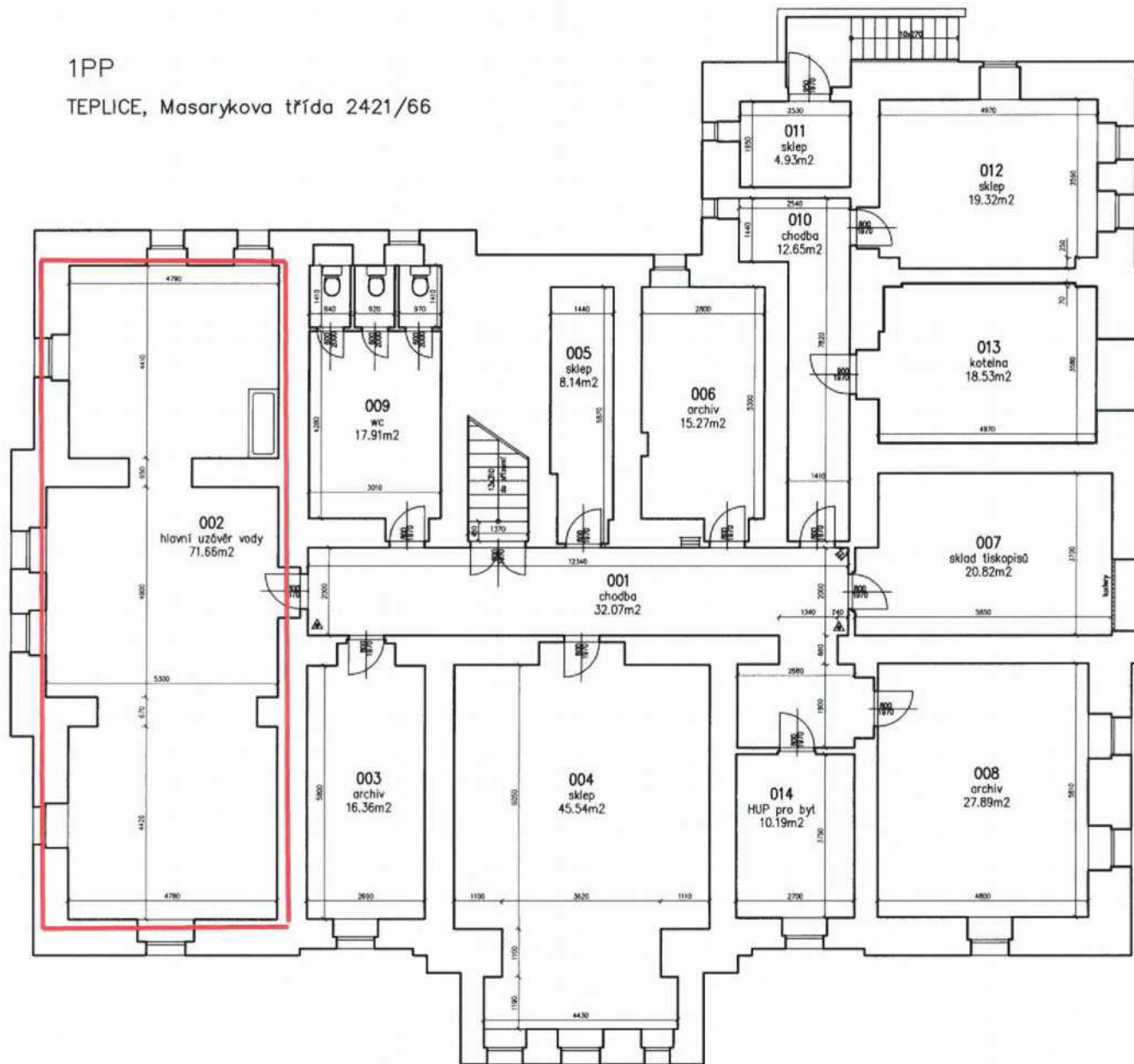
- HASÍČÍ PŘÍSTROJ
- HYDRANT
- ČIDLO EZS
- KAMERA EZS
- HLÁSIČ PO

ČÍSLO	NÁZEV MÍSTNOSTI	PLOCHA	POVRCH
100	CHODBA	49.75 m <sup>2</sup>	pvc
101	ARCHIV	22.89 m <sup>2</sup>	pvc
102a	KANCELÁŘ	17.80 m <sup>2</sup>	textil
102b	KANCELÁŘ	31.21 m <sup>2</sup>	textil
103	KANCELÁŘ	39.26 m <sup>2</sup>	textil
103a	LODŽIE	8.05 m <sup>2</sup>	betón
104	KANCELÁŘ	17.39 m <sup>2</sup>	textil
105	ARCHIV	28.10 m <sup>2</sup>	pvc
106	ARCHIV	24.26 m <sup>2</sup>	pvc
107	ARCHIV	24.06 m <sup>2</sup>	textil
108	KANCELÁŘ	21.18 m <sup>2</sup>	textil
109	WC	8.49 m <sup>2</sup>	ker. dlažba
110	CHODBA	9.45 m <sup>2</sup>	textil
111	KOUPELNA	6.08 m <sup>2</sup>	ker. dlažba
112	WC	1.47 m <sup>2</sup>	ker. dlažba
113	ARCHIV	11.16 m <sup>2</sup>	textil
114	SPISOVNA	21.07 m <sup>2</sup>	textil
115	ARCHIV	21.35 m <sup>2</sup>	textil

Celková plocha [m<sup>2</sup>]: 363.02

1PP

TEPLICE, Masarykova třída 2421/66



- HASÍČÍ PŘÍSTROJ
- HYDRANT
- ČIDLO EZS
- KAMERA EZS
- HLÁŠIČ PO

ČÍSLO	NÁZEV MÍSTNOSTI	PLOCHA	POVRCH
001	CHODBA	32,07 m <sup>2</sup>	beton
002	HLAVNÍ UZÁVĚR VODY	71,66 m <sup>2</sup>	beton
003	ARCHIV	16,36 m <sup>2</sup>	beton
004	SKLEP	45,54 m <sup>2</sup>	beton
005	SKLEP	8,14 m <sup>2</sup>	beton
006	ARCHIV	15,27 m <sup>2</sup>	beton
007	SKLAD TISKOPISŮ	20,82 m <sup>2</sup>	beton
008	ARCHIV	27,89 m <sup>2</sup>	beton
009	WC	17,91 m <sup>2</sup>	beton
010	CHODBA	12,65 m <sup>2</sup>	beton
011	SKLEP	4,93 m <sup>2</sup>	beton
012	SKLEP	19,32 m <sup>2</sup>	beton
013	KOTELNA	18,53 m <sup>2</sup>	ker. dlažba
014	HUP PRO BYT	10,19 m <sup>2</sup>	beton

Celková plocha [m<sup>2</sup>]: 321,28